

**TEPLÁRNY BRNO**

**PŘÍLOHA Č. 1**  
**KE SMLouvĚ Číslo: P - 31203**  
**TECHNICKÝ POPIS ODBĚRNÉHO MÍSTA**  
**Pro odběrné místo číslo: 10-192**

	Prodávající	Kupující
Jméno/ firma	Teplárny Brno, a.s.	Česká republika Finanční ředitelství v Brně
Sídlo/místo podnikání	Okružní 25, 638 00 Brno	Náměstí Svobody 4 / 602 00 Brno
RČ / IČ	46347534 Zapsáno v OR KS v Brně oddíl.B, vložka 786	00006921
DIČ/	CZ46347534	CZ00006921
zastoupen(a)	místopředseda představenstva a generální ředitel	ředitel FR
oprávněn jednat a podepisovat	obchodní ředitel	
Bankovní spojení		
Číslo účtu		

**Odběrné místo**

adresa odběrného místa	nám. Svobody, 4
číslo odběrného místa	10-192
místo předání dodávky	Přír. před hl. uzávěrem ve VS
místo připojení	M236
majitel přípojky	Prodávající

**Přípojka**

Délka přípojky	m	118
Průměr přípojky	mm	114

**Vytápěné objekty**

Počet vytápěných budov	-	1
Počet bytových jednotek	-	0
Počet bytových jednotek s TUV	-	0

**Instalovaný příkon**

pro vytápění (ÚT)	MW	0,550
pro ohřev vody (TV)	MW	0,030
pro technologii	MW	0,000
celkem	MW	0,580

**Parametry dodávaného média**

teplota	°C	180
tlak	MPa	0,8 – 1,2

Jmenovitý provozní tlak páry je 0,9 MPa absolutních. Skutečný tlak se může v závislosti na provozních podmínkách pohybovat v rozmezí od 0,5 MPa do 1,2 Mpa abs. Teplota u kupujícího se v závislosti na skutečném tlaku pohybuje na mezi sytosti, max. 230 °C.



Vracený kondenzát

odběr kondenzátu	-	NE
vracený kondenzát léto	%	99
vracený kondenzát zima	%	98

Jakost vraceného kondenzátu – maximální přípustné hodnoty

teplota	50 °C	pH	6,5 – 8,5
tvrdost	0,1 mval/l	obsah Fe	0,3 mg/l
vodivost	20 µS/cm	obsah oleje	0

Dohoda o měření

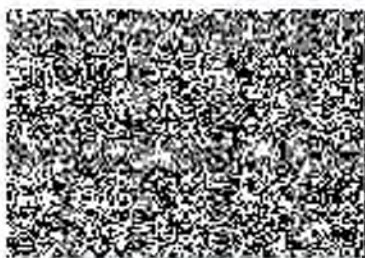
komodita	způsob měření	místo měření
dodávka tepla	ultrazvukový průtokoměr	Předávací stanice
vracený kondenzát	bez měření	Neměřeno

Je-li dodávka tepla měřena průtokoměrem na straně otevřeného kondenzátního systému, stanoví se hmotnost dodané páry ve výši 1,00 násobku hmotnosti změřeného kondenzátu.

Pokud změřená entalpie dodané páry není v mezích 2,600 – 2,900 GJ/t, účtuje se entalpie vypočtená z průměru entalpií účtovaných v posledních třech měsících. Pro vyhodnocení a účtování množství tepla ve vraceném kondenzátu, se sjednává tepelný obsah nejvýše 0,209 GJ/t kondenzátu.

Tato příloha nabývá účinnosti dnem podpisu obou smluvních stran a uzavírá se na dobu neurčitou. Vyhotovuje ve dvou stejnopisech s platností originálu. Každá strana obdrží jedno vyhotovení.

Zvláštní ujednání:



Podpis a razítko prodávajícího



V Brně dne 10. prosince 2009



Podpis a razítko kupujícího

