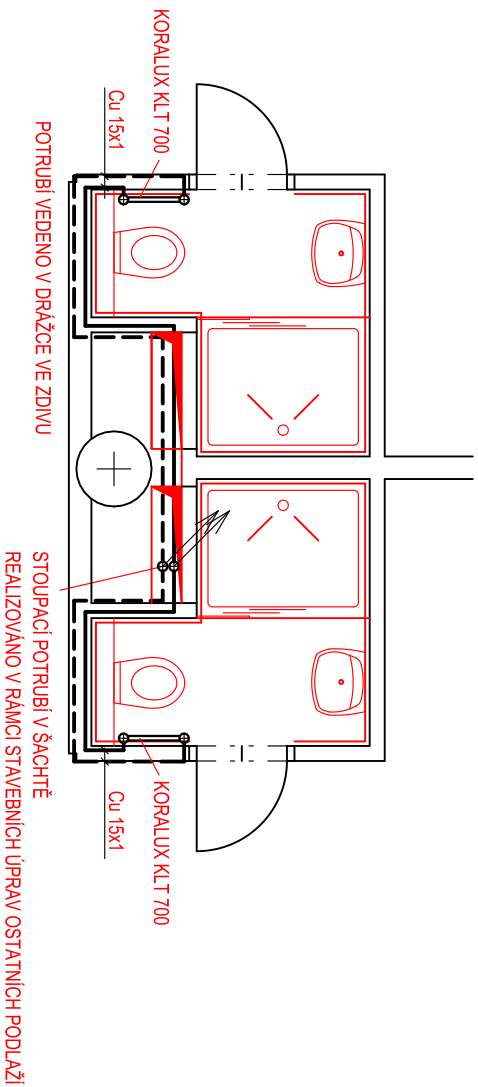
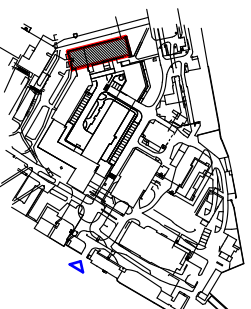


## VYTÁPĚNÍ



### POZNÁMKY :

- NAPojENÍ TĚLESÁ NA STOUPACÍ POTRUBÍ
- STOUPACÍ POTRUBÍ PROVEDENO PŘEDEM V RÁMCI ÚPRAV OSTATNÍCH PODLAŽÍ BUDOVY
- ŽEBŘÍKOVÉ OTOPNÉ TĚLESO KLT 700.450
- NAPojENÍ MĚDĚNÝM POTRUBÍM
- OSAZENÝ TERMOMHLAVICE A ODVZDUŠŇOVACÍ VENTIL
- NUTNO PROVĚŘIT POLOHU VEDENÍ STOUPACÍHO POTRUBÍ
- NAPojENÍ BUDE UPŘESNĚNO PO VYBUPÁNÍ ČÁSTI STĚN INSTALAČNÍCH ŠACHT A PO PROVEDENÍ STOUPACÍHO POTRUBÍ
- NUTNÁ KOOORDINACE S OSTATNÍMI PROFESEMI



PAPĚ . . . . .

AUTORIZOVAL	VYPRACOVAL	KRESLIL	PROJEKTANT:
ING.KAREL VRÁTŇNÝ	ING.M. TRPIŠOVSKÝ	ING.M. TRPIŠOVSKÝ	=ASIST= Ing. Karel Vrátný Rubešova 60, Kolín 1 tel. 321721409 karel@asist-projekt.com
INVESTOR :	Oblastní nemocnice Kolín, a.s., Žižkova 146, Kolín III		
AKCE, MÍSTO	STAVEBNÍ ÚPRAVY ČÁSTI OBJEKTU V 04. a 05.NP Nemocnice Kolín, Pavilon "G", č.poz.st.3373		
D.1.4. Dokumentace objektů a technických a technologických zařízení			
D.1.4. Technická prostředí staveb			
D.1.4.3. Vytápění			
OBSAH	HYGIENICKÁ BUŇKA - VYTÁPĚNÍ		MĚŘÍTKO 1:50
			ČÍSLO VÝKRESU D.1.4.3.-T03
			ČERVEN 2018
			1645.0318
			DSP+VDS
			ASIST