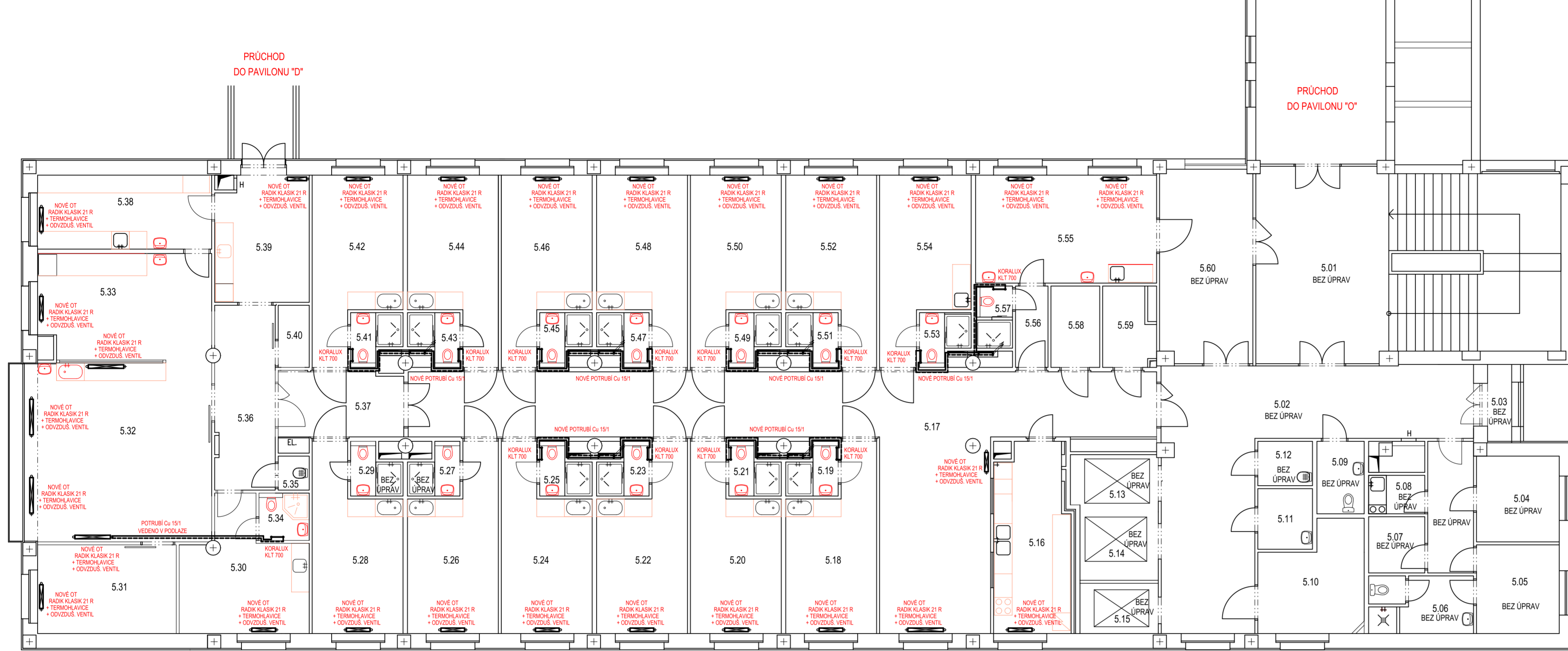


PŮDORYS 05.NP  
- nový stav



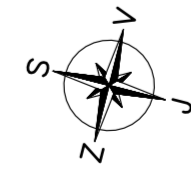
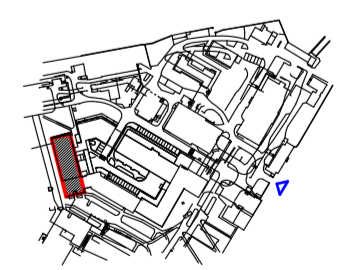
ČÁST SE STAVEBNÍMI ÚPRAVAMI

ČÁST BEZ STAVEBNÍCH ÚPRAV  
- KROMĚ MÍSTNOSTI Č. 5.10 a 5.11  
+ NOVÉ PODHLEDY

LEGENDA MÍSTNOSTI				
Č. MÍST.	ÚČEL PROSTORU	m <sup>2</sup>	PODLAHA	POZNÁMKA
5.01	SCHODIŠTĚ + CHODBA	65,0	KERAM. DLAŽBA	
5.02	CHODBA	53,8	POVLAK PVC	
5.03	LODŽIE	2,7	KERAM. DLAŽBA	
5.04	LÉKAR. POKOJ	8,1	POVLAK PVC	
5.05	LÉKAR. POKOJ	8,4	POVLAK PVC	
5.06	UMÝV.+WC	6,8	KERAM. DLAŽBA	
5.07	SKLAD	3,6	KERAM. DLAŽBA	
5.08	KUCHYŇKA	2,5	POVLAK PVC	
5.09	WC PACIENTI	6,9	KERAM. DLAŽBA	
5.10	KONZULTAČNÍ MÍSTNOST	11,6	POVLAK PVC	
5.11	SKLAD	3,6	POVLAK PVC	
5.12	OKLID	2,8	KERAM. DLAŽBA	
5.13	VÝTAH	3,3	POVLAK PVC	
5.14	VÝTAH	3,1	POVLAK PVC	
5.15	VÝTAH	2,3	POVLAK PVC	
5.16	KUCHYŇKA	16,0	KERAM. DLAŽBA	
5.17	CHODBA + JIDELNA	82,1	POVLAK PVC	
5.18	POKOJ	16,6	POVLAK PVC	
5.19	UMÝV.+WC	2,6	KERAM. DLAŽBA	
5.20	POKOJ	16,6	POVLAK PVC	
5.21	UMÝV.+WC	2,6	KERAM. DLAŽBA	
5.22	POKOJ	16,6	POVLAK PVC	
5.23	UMÝV.+WC	2,6	KERAM. DLAŽBA	
5.24	POKOJ	16,6	POVLAK PVC	
5.25	UMÝV.+WC	2,6	KERAM. DLAŽBA	
5.26	POKOJ	16,6	POVLAK PVC	
5.27	UMÝV.+WC	2,6	KERAM. DLAŽBA	
5.28	POKOJ	16,6	POVLAK PVC	
5.29	UMÝV.+WC	2,6	KERAM. DLAŽBA	
5.30	DEŽNÍ MÍSTNOST	15,9	POVLAK PVC	
5.31	SKLAD	14,5	POVLAK PVC	
5.32	NOVOROZEN. ODDĚLENÍ	38,2	PVC ANTISTATIK	
5.33	VELIN	21,7	PVC ANTISTATIK	
5.34	UMÝV.+WC	2,7	KERAM. DLAŽBA	
5.35	OKLID	1,2	KERAM. DLAŽBA	
5.36	CHODBA	12,8	POVLAK PVC	
5.37	CHODBA	9,4	POVLAK PVC	
5.38	MLEČNÁ KUCHYŇ	15,0	KERAM. DLAŽBA	
5.39	CHODBA	13,7	KERAM. DLAŽBA	
5.40	SKLAD PRÁDLA	2,2	KERAM. DLAŽBA	
5.41	UMÝV.+WC	2,6	KERAM. DLAŽBA	
5.42	POKOJ	16,6	POVLAK PVC	
5.43	UMÝV.+WC	2,6	KERAM. DLAŽBA	
5.44	POKOJ	16,6	POVLAK PVC	
5.45	UMÝV.+WC	2,6	KERAM. DLAŽBA	
5.46	POKOJ	16,6	POVLAK PVC	
5.47	UMÝV.+WC	2,6	KERAM. DLAŽBA	
5.48	POKOJ	16,6	POVLAK PVC	
5.49	UMÝV.+WC	2,6	KERAM. DLAŽBA	
5.50	POKOJ	16,6	POVLAK PVC	
5.51	UMÝV.+WC	2,6	KERAM. DLAŽBA	
5.52	POKOJ	16,6	POVLAK PVC	
5.53	UMÝV.+WC	2,6	KERAM. DLAŽBA	
5.54	SESTERNA	16,6	POVLAK PVC	
5.55	VÝŠETŘOVNA	22,9	PVC ANTISTATIK	
5.56	CHODBA	3,0	POVLAK PVC	
5.57	UMÝV.+WC	2,6	KERAM. DLAŽBA	
5.58	SKLAD	4,5	KERAM. DLAŽBA	
5.59	SKLAD	4,4	KERAM. DLAŽBA	
5.60	ČEKARNA	20,6	KERAM. DLAŽBA	

POZNÁMKY :

- STÁVAJÍCÍ LITNOVÉ ŽEBŘOVÉ RADIÁTORY NAHRAZENY DESKOVÝMI TĚLESY
- V HYGIENICKÝCH BUNĚKÁCH NOVÁ ŽEBŘIKOVÁ TĚLESA KORALUX + PŘÍVOD
- NÁPOJENÍ NA STUPACÍ POTRUBÍ REALIZOVANÉ PŘI ÚPRAVÁCH 03. A 06. NP
- POTRUBÍ VEDENO V DRÁŽKÁCH VE ZDIVU A V PODLAŽE
- NA VŠECH TĚLESECH OSAZENY TERMOHLAVICE A ODVZDUŠŇOVACÍ VENTIL
- NÁPOJENÍ DESKOVÝCH TĚLES NA STÁVAJÍCÍ POTRUBÍ
- NÁPOJENÍ ŽEBŘIKOVÝCH TĚLES NOVÝM ČU POTRUBÍM NA STUPACÍKY
- NUTNO PŘEDEM ZJISTIT VELIKOST STÁVAJÍCÍCH TĚLES A STAV POTRUBÍ



AUTORIZOVAL ING.KAREL VRÁTNÝ	VYPRACOVAL ING.M.TRPIŠOVSKÝ	KRESLIL ING.M.TRPIŠOVSKÝ	PROJEKTANT: +ASIST+ Ing. Karel Vrátný Rubešova 80, Kolín 1 tel: 31772409 karel@asist-projekt.com
INVESTOR : Oblastní nemocnice Kolín, a.s., Žižkova 146, Kolín III	AKCE, MÍSTO Stavební úpravy části objektu v 04. a 05.NP Nemocnice Kolín, Pavilon "G", č.poz.st.3373	DATAUM: ČERVEN 2018	ČÍSLO ZAK. 1645.0318
D Dokumentace objektu a technických a technologických zařízení D.1.4.3. Vytápění	STUPEŇ PD DSH+V05	MĚŘÍTKO 1:100	ČÍSLO VÝKRESU D.1.4.3.-T02
OBSAH PŮDORYS 05.NP - VYTÁPĚNÍ			