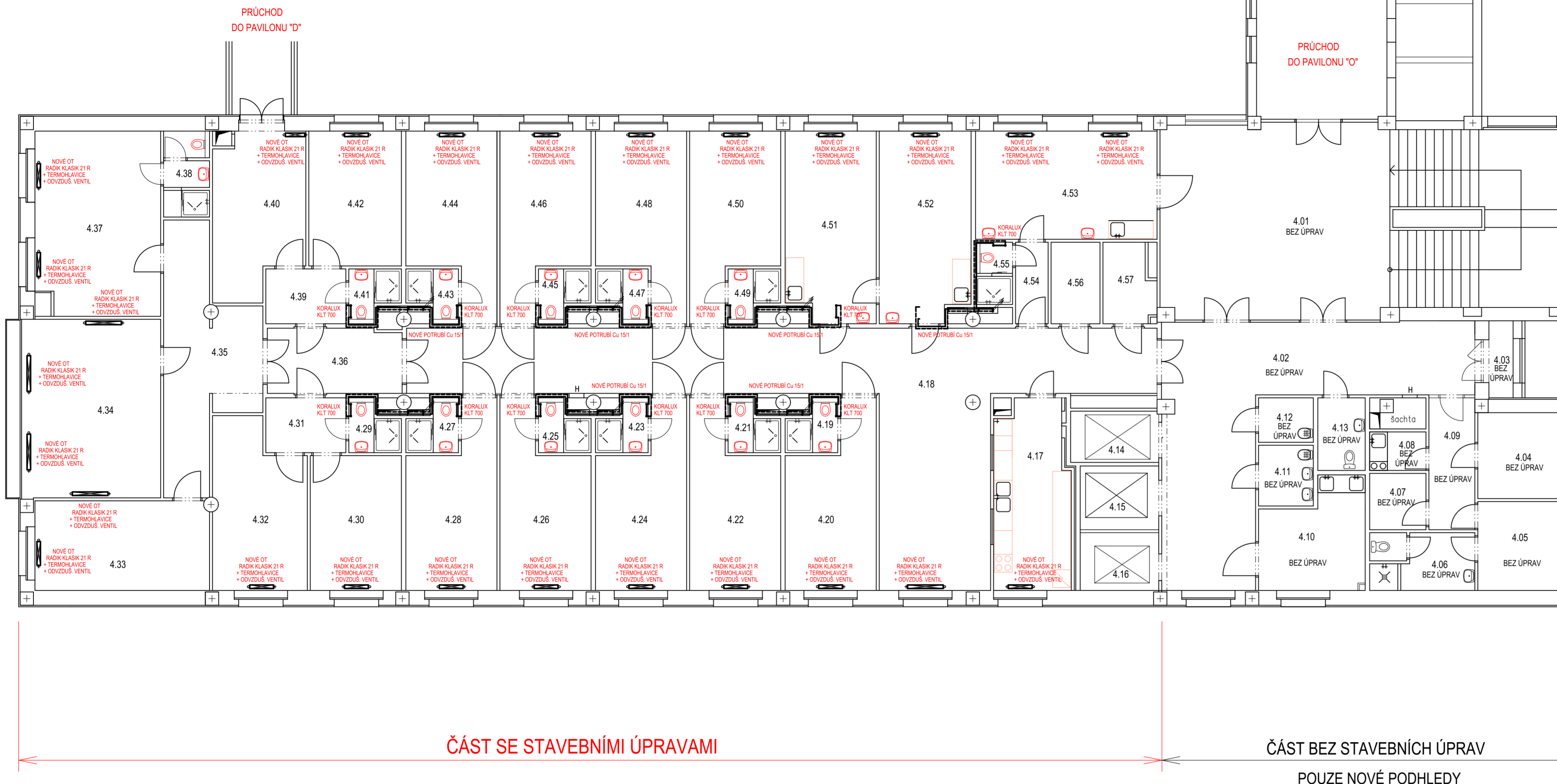


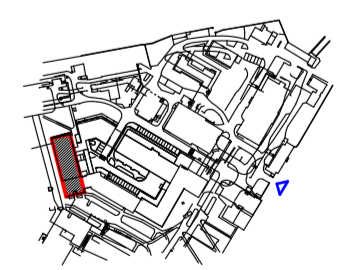
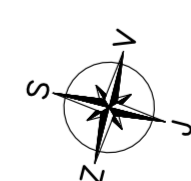
PŮDORYS 04.NP  
- nový stav



LEGENDA MÍSTNOSTI				
Č. MÍST.	ÚČEL PROSTORU	m <sup>2</sup>	PODLAHA	POZNÁMKA
4.01	SCHODIŠTĚ + CHODBA	85,5	KERAM. DLAŽBA	
4.02	CHODBA	46,7	POVLAK PVC	
4.03	LODŽE	2,7	KERAM. DLAŽBA	
4.04	VYŠETŘOVNA	8,1	POVLAK PVC	
4.05	VYŠETŘOVNA	8,4	POVLAK PVC	
4.06	UMÝV.+WC	6,8	KERAM. DLAŽBA	
4.07	SKLAD	3,6	KERAM. DLAŽBA	
4.08	KUCHYŇKA	2,5	POVLAK PVC	
4.09	CHODBA	6,9	KERAM. DLAŽBA	
4.10	VYŠETŘ. SONO	11,6	PVC ANTISTATIK	
4.11	ÓKLID	3,8	KERAM. DLAŽBA	
4.12	ÓKLID	2,8	KERAM. DLAŽBA	
4.13	WC IMOBIL.	3,9	KERAM. DLAŽBA	
4.14	VÝTAH	3,3	POVLAK PVC	
4.15	VÝTAH	3,1	POVLAK PVC	
4.16	VÝTAH	2,3	POVLAK PVC	
4.17	KUCHYŇKA	16,0	KERAM. DLAŽBA	
4.18	CHODBA + JIDELNA	82,1	POVLAK PVC	
4.19	UMÝV.+WC	2,6	KERAM. DLAŽBA	
4.20	POKOJ	16,6	POVLAK PVC	
4.21	UMÝV.+WC	2,6	KERAM. DLAŽBA	
4.22	POKOJ	16,6	POVLAK PVC	
4.23	UMÝV.+WC	2,6	KERAM. DLAŽBA	
4.24	POKOJ	16,6	POVLAK PVC	
4.25	UMÝV.+WC	2,6	KERAM. DLAŽBA	
4.26	POKOJ	16,6	POVLAK PVC	
4.27	UMÝV.+WC	2,6	KERAM. DLAŽBA	
4.28	POKOJ	16,6	POVLAK PVC	
4.29	UMÝV.+WC	2,6	KERAM. DLAŽBA	
4.30	LÉKÁŘ. POKOJ	14,0	POVLAK PVC	
4.31	CHODBA	5,0	KERAM. DLAŽBA	
4.32	LÉKÁŘ. POKOJ	16,8	POVLAK PVC	
4.33	SEKRETÁRNA	18,0	POVLAK PVC	
4.34	ZASEDACÍ MÍSTNOST	28,3	POVLAK PVC	
4.35	CHODBA	20,7	POVLAK PVC	
4.36	CHODBA	9,9	POVLAK PVC	
4.37	PRIMAŘ	26,5	POVLAK PVC	
4.38	UMÝV.+WC	4,3	KERAM. DLAŽBA	
4.39	CHODBA	5,0	POVLAK PVC	
4.40	ŠATNA SESTER	16,0	POVLAK PVC	
4.41	UMÝV.+WC	2,6	KERAM. DLAŽBA	
4.42	LÉKÁŘ. POKOJ	14,5	POVLAK PVC	
4.43	UMÝV.+WC	2,6	KERAM. DLAŽBA	
4.44	POKOJ	16,6	POVLAK PVC	
4.45	UMÝV.+WC	2,6	KERAM. DLAŽBA	
4.46	POKOJ	16,6	POVLAK PVC	
4.47	UMÝV.+WC	2,6	KERAM. DLAŽBA	
4.48	POKOJ	16,6	POVLAK PVC	
4.49	UMÝV.+WC	2,6	KERAM. DLAŽBA	
4.50	POKOJ	16,6	POVLAK PVC	
4.51	DEŇNÍ MÍSTNOST	19,6	POVLAK PVC	
4.52	SESTERNA	19,8	POVLAK PVC	
4.53	VYŠETŘOVNA	22,9	PVC ANTISTATIK	
4.54	CHODBA	3,0	POVLAK PVC	
4.55	UMÝV.+WC	2,6	KERAM. DLAŽBA	
4.56	SKLAD	4,5	POVLAK PVC	
4.57	SKLAD	4,4	POVLAK PVC	

**POZNÁMKY :**

- STÁVAJÍCÍ LITNOVÉ ŽEBŘOVÉ RADIAČNÍKY NAHRAZENY DESKOVÝMI TĚLESY
- V HYGIENICKÝCH BUNĚKÁCH NOVÁ ŽEBŘIKOVÁ TĚLESA KORALUX + PŘÍVOD
- NÁPOJENÍ NA STUPACÍ POTRUBÍ REALIZOVANÉ PŘI ÚPRAVÁCH 03. A 06. NP
- POTRUBÍ VEDENO V DRÁŽKÁCH VE ZDIVU A V PODLAŽE
- NA VŠECH TĚLESECH OSAZENY TERMOMHLAVICE A ODVZDUŠŇOVACÍ VENTIL
- NÁPOJENÍ DESKOVÝCH TĚLES NA STÁVAJÍCÍ POTRUBÍ
- NÁPOJENÍ ŽEBŘIKOVÝCH TĚLES NOVÝM  $Cu$  POTRUBÍM NA STUPAČKY
- NUTNO PŘEDEM ZJISTIT VELIKOST STÁVAJÍCÍCH TĚLES A STAV POTRUBÍ
- NUTNÁ KOORDINACE S OSTATNÍMI PRŮŘEZMI



AUTORIZOVAL ING.KAREL VRÁTNÝ	VYPRACOVAL ING.M.TRPIŠOVSKÝ	KRESLIL ING.M.TRPIŠOVSKÝ	PROJEKTANT: +ASIST+ Ing. Karel Vrátný Rubešova 80, Kolín 1 tel: 32177409 karel@asist-projekt.com
INVESTOR : Oblastní nemocnice Kolín, a.s., Žižkova 146, Kolín III			
AKCE, MÍSTO STAVEBNÍ ÚPRAVY ČÁSTI OBJEKTU V 04. a 05.NP Nemocnice Kolín, Pavilon "G", č.poz.st.3373			
D Dokumentace objektu a technických a technologických zařízení D.1.4. Technika prostředí staveb D.1.4.3. Vytápění		ČÍSLO ZAK. 1645.0318	ČERVEN 2018 1645.0318 DSH+V05
OBSAH PŮDORYS 04.NP - VYTÁPĚNÍ		MĚŘÍTKO 1:100	ČÍSLO VÝKRESU D.1.4.3.-T01