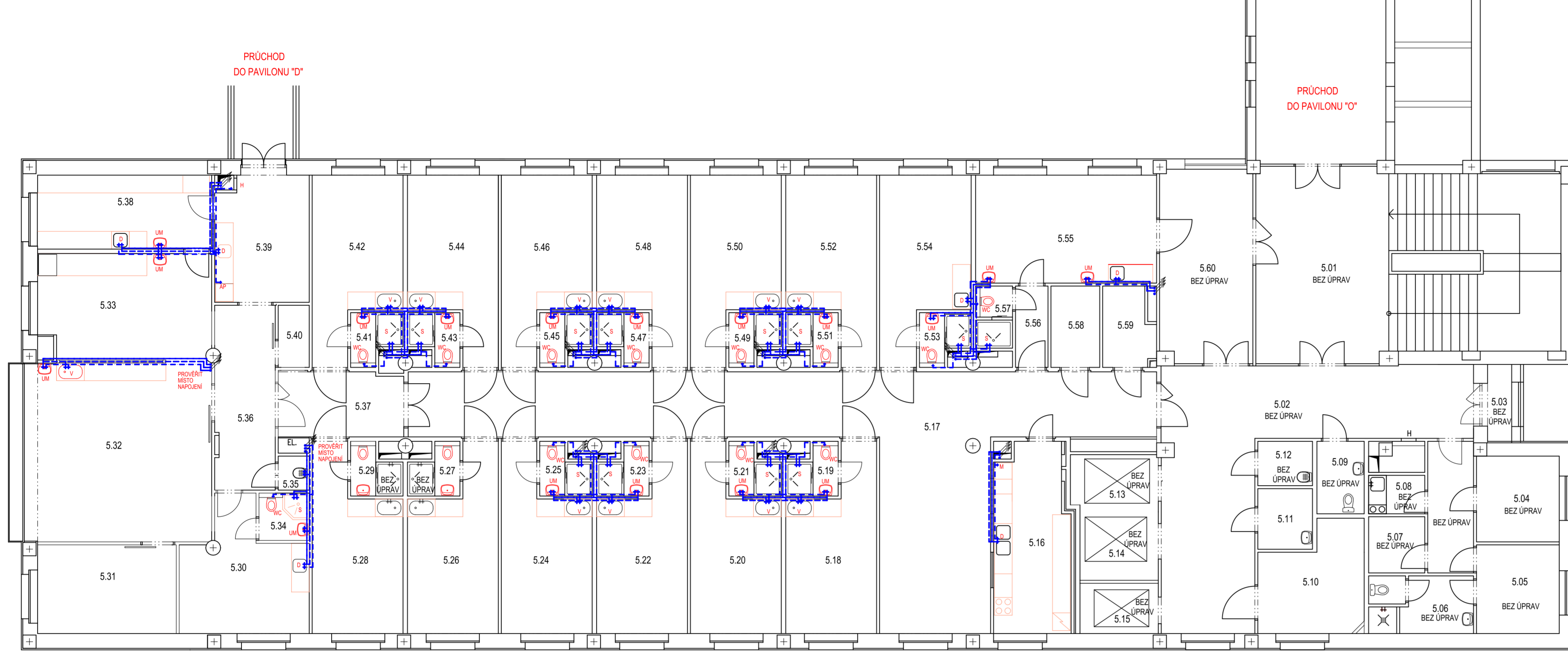


PŮDORYS 05.NP
- nový stav

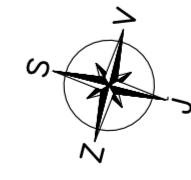
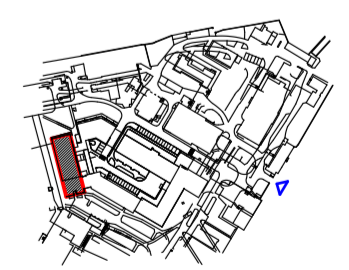


ČÁST SE STAVEBNÍMI ÚPRAVAMI

ČÁST BEZ STAVEBNÍCH ÚPRAV
- KROMĚ MÍSTNOSTI Č. 5.10 a 5.11
+ NOVÉ PODHLADY

Č. MÍST.	ÚČEL PROSTORU	m ²	PODLAHA	POZNÁMKA
5.01	SCHODIŠTĚ + CHODBA	65,0	KERAM. DLAŽBA	
5.02	CHODBA	53,8	POVLAK PVC	
5.03	LODŽIE	2,7	KERAM. DLAŽBA	
5.04	LÉKAR. POKOJ	8,1	POVLAK PVC	
5.05	LÉKAR. POKOJ	8,4	POVLAK PVC	
5.06	UMÝV.+WC	6,8	KERAM. DLAŽBA	
5.07	SKLAD	3,6	KERAM. DLAŽBA	
5.08	KUCHYŇKA	2,5	POVLAK PVC	
5.09	WC PACIENTI	6,9	KERAM. DLAŽBA	
5.10	KONZULTAČNÍ MÍSTNOST	11,6	POVLAK PVC	
5.11	SKLAD	3,6	POVLAK PVC	
5.12	OKLID	2,8	KERAM. DLAŽBA	
5.13	VÝTAH	3,3	POVLAK PVC	
5.14	VÝTAH	3,1	POVLAK PVC	
5.15	VÝTAH	2,3	POVLAK PVC	
5.16	KUCHYŇKA	16,0	KERAM. DLAŽBA	
5.17	CHODBA + JIDELNA	82,1	POVLAK PVC	
5.18	POKOJ	16,6	POVLAK PVC	
5.19	UMÝV.+WC	2,6	KERAM. DLAŽBA	
5.20	POKOJ	16,6	POVLAK PVC	
5.21	UMÝV.+WC	2,6	KERAM. DLAŽBA	
5.22	POKOJ	16,6	POVLAK PVC	
5.23	UMÝV.+WC	2,6	KERAM. DLAŽBA	
5.24	POKOJ	16,6	POVLAK PVC	
5.25	UMÝV.+WC	2,6	KERAM. DLAŽBA	
5.26	POKOJ	16,6	POVLAK PVC	
5.27	UMÝV.+WC	2,6	KERAM. DLAŽBA	
5.28	POKOJ	16,6	POVLAK PVC	
5.29	UMÝV.+WC	2,6	KERAM. DLAŽBA	
5.30	DĚNÍ MÍSTNOST	15,9	POVLAK PVC	
5.31	SKLAD	14,5	POVLAK PVC	
5.32	NOVOROZEN. ODDĚLENÍ	38,2	PVC ANTISTATIK	
5.33	VELIN	21,7	PVC ANTISTATIK	
5.34	UMÝV.+WC	2,7	KERAM. DLAŽBA	
5.35	OKLID	1,2	KERAM. DLAŽBA	
5.36	CHODBA	12,8	POVLAK PVC	
5.37	CHODBA	9,4	POVLAK PVC	
5.38	MLEČNÁ KUCHYŇ	15,0	KERAM. DLAŽBA	
5.39	CHODBA	13,7	KERAM. DLAŽBA	
5.40	SKLAD PRÁDLA	2,2	KERAM. DLAŽBA	
5.41	UMÝV.+WC	2,6	KERAM. DLAŽBA	
5.42	POKOJ	16,6	POVLAK PVC	
5.43	UMÝV.+WC	2,6	KERAM. DLAŽBA	
5.44	POKOJ	16,6	POVLAK PVC	
5.45	UMÝV.+WC	2,6	KERAM. DLAŽBA	
5.46	POKOJ	16,6	POVLAK PVC	
5.47	UMÝV.+WC	2,6	KERAM. DLAŽBA	
5.48	POKOJ	16,6	POVLAK PVC	
5.49	UMÝV.+WC	2,6	KERAM. DLAŽBA	
5.50	POKOJ	16,6	POVLAK PVC	
5.51	UMÝV.+WC	2,6	KERAM. DLAŽBA	
5.52	POKOJ	16,6	POVLAK PVC	
5.53	UMÝV.+WC	2,6	KERAM. DLAŽBA	
5.54	SESTERNA	16,6	POVLAK PVC	
5.55	VÝŠETŘOVNA	22,9	PVC ANTISTATIK	
5.56	CHODBA	3,0	POVLAK PVC	
5.57	UMÝV.+WC	2,6	KERAM. DLAŽBA	
5.58	SKLAD	4,5	KERAM. DLAŽBA	
5.59	SKLAD	4,4	KERAM. DLAŽBA	
5.60	ČEKARNA	20,6	KERAM. DLAŽBA	

- POZNÁMKY :
- NOVÉ ROZVODY Z PLASTOVÉHO POTRUBÍ
 - NÁPOJENÍ NA STUPACÍ POTRUBÍ REALIZOVANÉ PŘI ÚPRAVÁCH 03 A 06 NP
 - OSAZENY UZÁVĚRY PRO KAŽDOU SAMOSTATNOU VĚTVU
 - NÁPOJENO POTRUBÍ SV, TUV A CIRKULACE TUV
 - POTRUBÍ VEDENO V DRÁŽKÁCH VE ZDIVU A V PODLAZE. IZOLOVÁNO
 - NOVÉ ZAŘÍZOVACÍ PŘEDMĚTY
 - ZÁVĚSNÉ WC MÍŠY S KOMPLETEM PRO ZAZDĚNÍ
 - FAKOVÉ STUJANOVÉ SMĚŠOVACÍ BATERIE
 - SPRCHY S NÍZKÝMI SPRCHOVÝMI VANÍČKAMI
 - DVEŘE DO SPRCHOVÉHO KOUTU POSUVNÉ
 - SOUČÁSTI ZAŘÍZOVACÍCH PŘEDMĚTŮ ZAPACHOVÉ UZÁVĚRY
 - MÍSTA NÁPOJENÍ NOVÝCH INSTALACÍ NUTNO PROVĚRIT PŘEDEM NA MÍSTĚ



AUTORIZOVAL ING.KAREL VRÁTNÝ	VYPRACOVAL ING.M.TRPIŠOVSKÝ	KRESLIL ING.M.TRPIŠOVSKÝ	PROJEKTANT: +ASIST+ Ing. Karel Vrátný Rubešova 80, Kolín 1 tel: 31772409 kara@asist-projekt.com
INVESTOR : Oblastní nemocnice Kolín, a.s., Žižkova 146, Kolín III			
AKCE, MÍSTO Stavební úpravy části objektu v 04. a 05.NP Nemocnice Kolín, Pavilon "G", č.poz.st.3373			
D Dokumentace objektu a technických a technologických zařízení D.1.4.1. Technika prostředí staveb D.1.4.1.1. Zdravotechnika		ČERVEN 2018 1645.0318 DSP+V05	ČÍSLO VÝKRESU D.1.4.1.-V02
OBSAH PŮDORYS 05.NP - VODOVOD		MĚŘÍTKO 1:100	