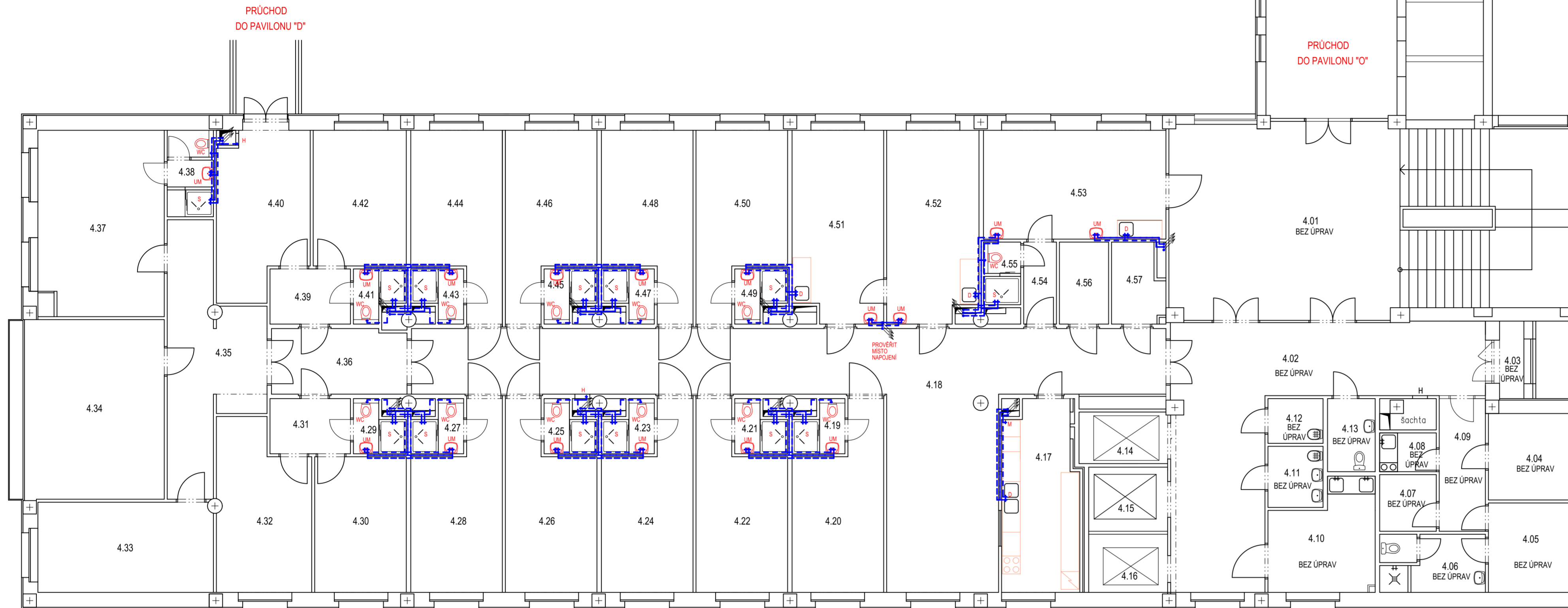


PŮDORYS 04.NP
- nový stav



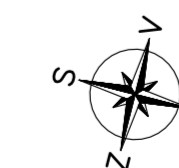
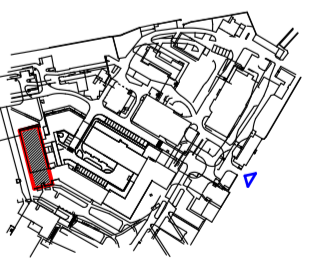
LEGENDA MÍSTNOSTI				
Č. MÍST.	ÚČEL, PROSTOR	m ²	PODLAHA	POZNÁMKA
4.01	SCHODIŠTĚ + CHODBA	85,5	KERAM. DLAŽBA	
4.02	CHODBA	46,7	POVLAK PVC	
4.03	LODŽE	2,7	KERAM. DLAŽBA	
4.04	VYŠETŘOVNA	8,1	POVLAK PVC	
4.05	VYŠETŘOVNA	8,4	POVLAK PVC	
4.06	UMÝV.+WC	6,8	KERAM. DLAŽBA	
4.07	SKLAD	3,6	KERAM. DLAŽBA	
4.08	KUCHYŇKA	2,5	POVLAK PVC	
4.09	CHODBA	6,9	KERAM. DLAŽBA	
4.10	VYŠETR. SONO	11,6	PVC ANTISTATIK	
4.11	ÓKLID	3,8	KERAM. DLAŽBA	
4.12	ÓKLID	2,8	KERAM. DLAŽBA	
4.13	WC IMOBIL.	3,9	KERAM. DLAŽBA	
4.14	VÝTAH	3,3	POVLAK PVC	
4.15	VÝTAH	3,1	POVLAK PVC	
4.16	VÝTAH	2,3	POVLAK PVC	
4.17	KUCHYŇKA	16,0	KERAM. DLAŽBA	
4.18	CHODBA + JIDELNA	82,1	POVLAK PVC	
4.19	UMÝV.+WC	2,6	KERAM. DLAŽBA	
4.20	POKOJ	16,6	POVLAK PVC	
4.21	UMÝV.+WC	2,6	KERAM. DLAŽBA	
4.22	POKOJ	16,6	POVLAK PVC	
4.23	UMÝV.+WC	2,6	KERAM. DLAŽBA	
4.24	POKOJ	16,6	POVLAK PVC	
4.25	UMÝV.+WC	2,6	KERAM. DLAŽBA	
4.26	POKOJ	16,6	POVLAK PVC	
4.27	UMÝV.+WC	2,6	KERAM. DLAŽBA	
4.28	POKOJ	16,6	POVLAK PVC	
4.29	UMÝV.+WC	2,6	KERAM. DLAŽBA	
4.30	LÉKAŘ. POKOJ	14,0	POVLAK PVC	
4.31	CHODBA	5,0	KERAM. DLAŽBA	
4.32	LÉKAŘ. POKOJ	16,8	POVLAK PVC	
4.33	SEKRETÁŘKA	18,0	POVLAK PVC	
4.34	ZASEDACÍ MÍSTNOST	28,3	POVLAK PVC	
4.35	CHODBA	20,7	POVLAK PVC	
4.36	CHODBA	9,9	POVLAK PVC	
4.37	PRIMAŘ	26,5	POVLAK PVC	
4.38	UMÝV.+WC	4,3	KERAM. DLAŽBA	
4.39	CHODBA	5,0	POVLAK PVC	
4.40	ŠATNA SESTER	16,0	POVLAK PVC	
4.41	UMÝV.+WC	2,6	KERAM. DLAŽBA	
4.42	LÉKAŘ. POKOJ	14,5	POVLAK PVC	
4.43	UMÝV.+WC	2,6	KERAM. DLAŽBA	
4.44	POKOJ	16,6	POVLAK PVC	
4.45	UMÝV.+WC	2,6	KERAM. DLAŽBA	
4.46	POKOJ	16,6	POVLAK PVC	
4.47	UMÝV.+WC	2,6	KERAM. DLAŽBA	
4.48	POKOJ	16,6	POVLAK PVC	
4.49	UMÝV.+WC	2,6	KERAM. DLAŽBA	
4.50	POKOJ	19,6	POVLAK PVC	
4.51	DEŇNÍ MÍSTNOST	19,6	POVLAK PVC	
4.52	SESTERNA	19,8	POVLAK PVC	
4.53	VYŠETŘOVNA	22,9	PVC ANTISTATIK	
4.54	CHODBA	3,0	POVLAK PVC	
4.55	UMÝV.+WC	2,6	KERAM. DLAŽBA	
4.56	SKLAD	4,5	POVLAK PVC	
4.57	SKLAD	4,4	POVLAK PVC	

ČÁST SE STAVEBNÍMI ÚPRAVAMI

ČÁST BEZ STAVEBNÍCH ÚPRAV
POUZE NOVÉ PODHLADY

POZNÁMKY :

- NOVÉ ROZVODY Z PLASTOVÉHO POTRUBÍ
- NÁPOJENÍ NA STUPAČÍ POTRUBÍ REALIZOVANÉ PŘI ÚPRAVÁCH 03. A 06. NP
- OSÁZENÍ UZÁVĚRY PRO KAŽDOU SAMOSTATNOU VĚTVU
- NÁPOJENO POTRUBÍ SV. TUV A CÍRKULACE TUV
- POTRUBÍ VEDENO V DRÁŽKÁCH VE ZDIVU A V PODLAZE, IZOLOVÁNO
- NOVÉ ZAŘÍZOVACÍ PŘEDMĚTY
- ZÁVĚSNÉ WC MÍSY S KOMPLETEM PRO ZAZDĚNÍ
- PÁKOVÉ STOJÁNKOVÉ SMĚŠOVACÍ BATERIE
- SPRCHY S NÍZKÝMI SPRCHOVÝMI VANÍČKAMI
- DVĚŘE DO SPRCHOVÉHO KOUTU POSUNĚ
- SOUČÁSTI ZAŘÍZOVACÍCH PŘEDMĚTŮ ZAŘAČOVÉ UZÁVĚRY
- MÍSTA NÁPOJENÍ NOVÝCH INSTALACÍ NUTNO PROVĚŘIT PŘEDEM NA MÍSTĚ



AUTORIZOVAL		VYPRACOVAL		KRESLIL		PROJEKTANT:	
ING.KAREL VRÁTNÝ	ING.M.TRPIŠOVSKÝ	ING.M.TRPIŠOVSKÝ				ASIST+	
INVESTOR :						Ing. Karel Vrátný	
Oblastní nemocnice Kolín, a.s., Žižkova 146, Kolín III						Rubešova 80, Kolín 1	
AKCE, MÍSTO						tel: 31772409	
STAVEBNÍ ÚPRAVY ČÁSTI OBJEKTU V 04. a 05.NP						kara@asist-projekt.com	
Nemocnice Kolín, Pavilon "G", č.poz.st.3373						ASIST	
D Dokumentace objektu a technických a technologických zařízení						DATUM: ČERVEN 2018	
D.1.4.1. Zdravotechnika						ČÍSLO_ZAK: 1645.0318	
OBSAH						STUPEŇ_PD: DSP+V05	
PŮDORYS 04.NP - VODOVOD						MĚŘÍTKO: ČÍSLO_VÝKRESU	
						1:100 D.1.4.1.-V01	