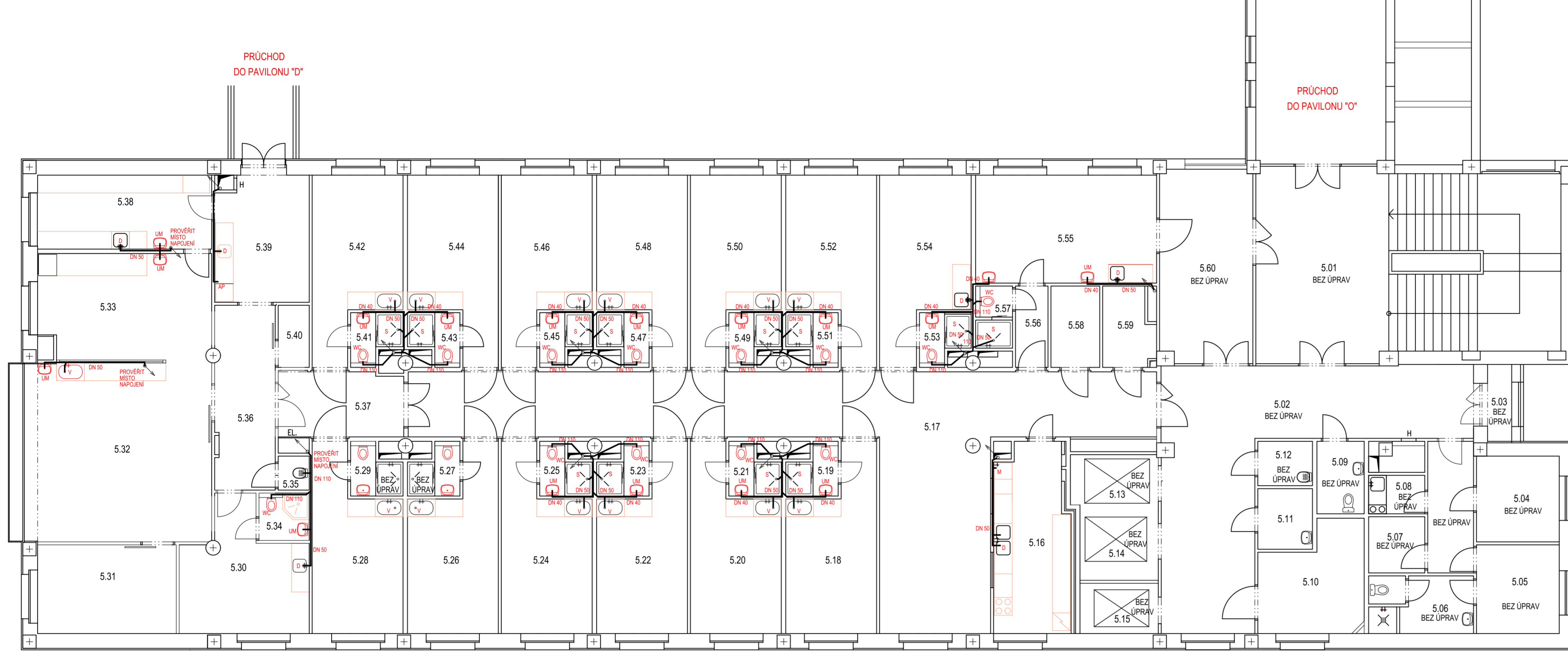


PŮDORYS 05.NP
- nový stav



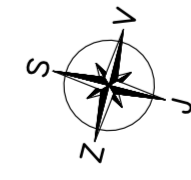
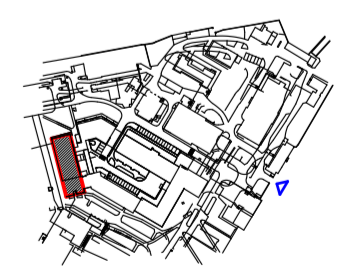
ČÁST SE STAVEBNÍMI ÚPRAVAMI

ČÁST BEZ STAVEBNÍCH ÚPRAV
- KROMĚ MÍSTNOSTI Č. 5.10 a 5.11
+ NOVÉ PODHLADY

Č. MÍST.	ÚČEL PROSTORU	m ²	PODLAHA	POZNÁMKA
5.01	SCHODIŠTĚ + CHODBA	65,0	KERAM. DLAŽBA	
5.02	CHODBA	53,8	POVLAK PVC	
5.03	LODŽIE	2,7	KERAM. DLAŽBA	
5.04	LÉKAR. POKOJ	8,1	POVLAK PVC	
5.05	LÉKAR. POKOJ	8,4	POVLAK PVC	
5.06	UMÝV.+WC	6,8	KERAM. DLAŽBA	
5.07	SKLAD	3,6	KERAM. DLAŽBA	
5.08	KUCHYŇKA	2,5	POVLAK PVC	
5.09	WC PACIENTI	6,9	KERAM. DLAŽBA	
5.10	KONZULTAČNÍ MÍSTNOST	11,6	POVLAK PVC	
5.11	SKLAD	3,6	POVLAK PVC	
5.12	OKLID	2,8	KERAM. DLAŽBA	
5.13	VÝTAH	3,3	POVLAK PVC	
5.14	VÝTAH	3,1	POVLAK PVC	
5.15	VÝTAH	2,3	POVLAK PVC	
5.16	KUCHYŇKA	16,0	KERAM. DLAŽBA	
5.17	CHODBA + JIDELNA	82,1	POVLAK PVC	
5.18	POKOJ	16,6	POVLAK PVC	
5.19	UMÝV.+WC	2,6	KERAM. DLAŽBA	
5.20	POKOJ	16,6	POVLAK PVC	
5.21	UMÝV.+WC	2,6	KERAM. DLAŽBA	
5.22	POKOJ	16,6	POVLAK PVC	
5.23	UMÝV.+WC	2,6	KERAM. DLAŽBA	
5.24	POKOJ	16,6	POVLAK PVC	
5.25	UMÝV.+WC	2,6	KERAM. DLAŽBA	
5.26	POKOJ	16,6	POVLAK PVC	
5.27	UMÝV.+WC	2,6	KERAM. DLAŽBA	
5.28	POKOJ	16,6	POVLAK PVC	
5.29	UMÝV.+WC	2,6	KERAM. DLAŽBA	
5.30	DĚLNÍ MÍSTNOST	15,9	POVLAK PVC	
5.31	SKLAD	14,5	POVLAK PVC	
5.32	NOVOROZEN. ODDĚLENÍ	38,2	PVC ANTISTATIK	
5.33	VELIN	21,7	PVC ANTISTATIK	
5.34	UMÝV.+WC	2,7	KERAM. DLAŽBA	
5.35	OKLID	1,2	KERAM. DLAŽBA	
5.36	CHODBA	12,8	POVLAK PVC	
5.37	CHODBA	9,4	POVLAK PVC	
5.38	MĚLNÁ KUCHYŇ	15,0	KERAM. DLAŽBA	
5.39	CHODBA	13,7	KERAM. DLAŽBA	
5.40	SKLAD PRÁDLA	2,2	KERAM. DLAŽBA	
5.41	UMÝV.+WC	2,6	KERAM. DLAŽBA	
5.42	POKOJ	16,6	POVLAK PVC	
5.43	UMÝV.+WC	2,6	KERAM. DLAŽBA	
5.44	POKOJ	16,6	POVLAK PVC	
5.45	UMÝV.+WC	2,6	KERAM. DLAŽBA	
5.46	POKOJ	16,6	POVLAK PVC	
5.47	UMÝV.+WC	2,6	KERAM. DLAŽBA	
5.48	POKOJ	16,6	POVLAK PVC	
5.49	UMÝV.+WC	2,6	KERAM. DLAŽBA	
5.50	POKOJ	16,6	POVLAK PVC	
5.51	UMÝV.+WC	2,6	KERAM. DLAŽBA	
5.52	POKOJ	16,6	POVLAK PVC	
5.53	UMÝV.+WC	2,6	KERAM. DLAŽBA	
5.54	SESTERNA	16,6	POVLAK PVC	
5.55	VÝŠETŘOVNA	22,9	PVC ANTISTATIK	
5.56	CHODBA	3,0	POVLAK PVC	
5.57	UMÝV.+WC	2,6	KERAM. DLAŽBA	
5.58	SKLAD	4,5	KERAM. DLAŽBA	
5.59	SKLAD	4,4	KERAM. DLAŽBA	
5.60	ČEKARNA	20,6	KERAM. DLAŽBA	

POZNÁMKY :

- NOVÉ ROZVODY Z POTRUBÍ PVC HT
- NÁPOJENÍ NA STUPAČNÍ POTRUBÍ REALIZOVANÉ PŘI ÚPRAVÁCH 03. A.06. NP
- POTRUBÍ VEŠENO V DRÁŽKÁCH VE ZDIVU A V PODLAŽE
- NOVÉ ZAŘÍZOVACÍ PŘEDMĚTY
- ZÁVĚSNÉ WC MÍSY S KOMPLETEM PRO ZAŘÍZENÍ
- PAKOVÉ STOJÁNKOVÉ SMĚŠOVACÍ BATERIE
- SPRCHY S NÍZKÝMI SPRCHOVÝMI VANIČKAMI
- DVĚŘE DO SPRCHOVÉHO KOUTU POSUNĚ
- SOUČÁSTI ZAŘÍZOVACÍCH PŘEDMĚTŮ ZAŘAČOVÉ UZÁVĚRKY
- MÍSTA NÁPOJENÍ NOVÝCH INSTALACÍ NUTNO PROVĚŘIT PŘEDEM NA MÍSTĚ



AUTORIZOVAL ING.KAREL VRÁTNÝ	VYPRACOVAL ING.M.TRPIŠOVSKÝ	KRESLIL ING.M.TRPIŠOVSKÝ	PROJEKTANT: +ASIST+ Ing. Karel Vrátný Rubešova 80, Kolín 1 tel: 32172409 karel@asist-projekt.com
INVESTOR : Oblastní nemocnice Kolín, a.s., Žižkova 146, Kolín III			
AKCE, MÍSTO STAVEBNÍ ÚPRAVY ČÁSTI OBJEKTU V 04. a 05.NP Nemocnice Kolín, Pavilon "G", č.poz.st.3373			
D Dokumentace objektu a technických a technologických zařízení D.1.4. Technika prostředí staveb D.1.4.1. Zdravotechnika		DATEM: ČERVEN 2018	ČÍSLO ZAK. 1645.0318
OBSAH PŮDORYS 05.NP - KANALIZACE		STUPEŇ PD DSP+V05	ČÍSLO VÝKRESU D.1.4.1.-K02
		MĚŘÍTKO 1:100	