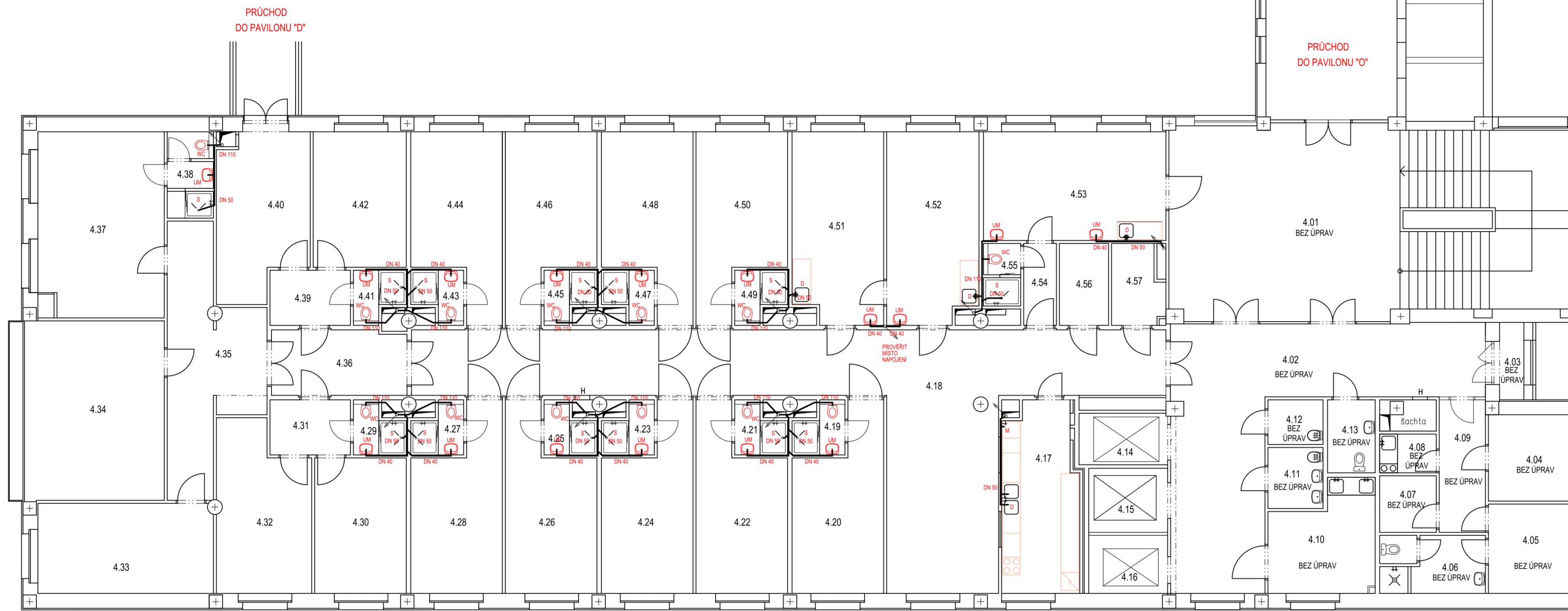


PŮDORYS 04.NP  
- nový stav



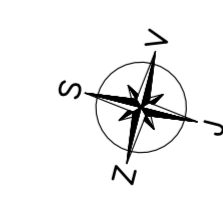
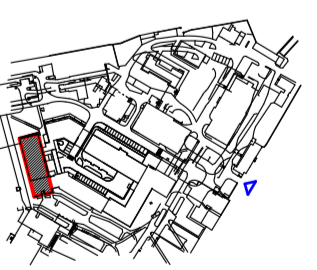
LEGENDA MÍSTNOSTI				
C. MÍST.	ÚČEL, PROSTOR	m2	PODLAHA	POZNÁMKA
4.01	SCHODIŠTĚ + CHODBA	85,5	KERAM. DLAŽBA	
4.02	CHODBA	46,7	POVLAK PVC	
4.03	LODŽE	2,7	KERAM. DLAŽBA	
4.04	VYŠETŘOVNA	8,1	POVLAK PVC	
4.05	VYŠETŘOVNA	8,4	POVLAK PVC	
4.06	UMÝV.+WC	6,8	KERAM. DLAŽBA	
4.07	SKLAD	3,6	KERAM. DLAŽBA	
4.08	KUCHYŇKA	2,5	POVLAK PVC	
4.09	CHODBA	6,9	KERAM. DLAŽBA	
4.10	VYŠETŘ. SONO	11,6	PVC ANTISTATIK	
4.11	OKLID	3,8	KERAM. DLAŽBA	
4.12	OKLID	2,8	KERAM. DLAŽBA	
4.13	WC IMOBIL.	3,9	KERAM. DLAŽBA	
4.14	VÝTAH	3,3	POVLAK PVC	
4.15	VÝTAH	3,1	POVLAK PVC	
4.16	VÝTAH	2,3	POVLAK PVC	
4.17	KUCHYŇKA	16,0	KERAM. DLAŽBA	
4.18	CHODBA + JIDELNA	82,1	POVLAK PVC	
4.19	UMÝV.+WC	2,6	KERAM. DLAŽBA	
4.20	POKOJ	16,6	POVLAK PVC	
4.21	UMÝV.+WC	2,6	KERAM. DLAŽBA	
4.22	POKOJ	16,6	POVLAK PVC	
4.23	UMÝV.+WC	2,6	KERAM. DLAŽBA	
4.24	POKOJ	16,6	POVLAK PVC	
4.25	UMÝV.+WC	2,6	KERAM. DLAŽBA	
4.26	POKOJ	16,6	POVLAK PVC	
4.27	UMÝV.+WC	2,6	KERAM. DLAŽBA	
4.28	POKOJ	16,6	POVLAK PVC	
4.29	UMÝV.+WC	2,6	KERAM. DLAŽBA	
4.30	LÉKÁŘ. POKOJ	14,0	POVLAK PVC	
4.31	CHODBA	5,0	KERAM. DLAŽBA	
4.32	LÉKÁŘ. POKOJ	16,8	POVLAK PVC	
4.33	SEKRETÁŘKA	18,0	POVLAK PVC	
4.34	ZASEDACÍ MÍSTNOST	28,3	POVLAK PVC	
4.35	CHODBA	20,7	POVLAK PVC	
4.36	CHODBA	9,9	POVLAK PVC	
4.37	PRŮCHOD	26,5	POVLAK PVC	
4.38	UMÝV.+WC	4,3	KERAM. DLAŽBA	
4.39	CHODBA	5,0	POVLAK PVC	
4.40	ŠATNA SESTER	16,0	POVLAK PVC	
4.41	UMÝV.+WC	2,6	KERAM. DLAŽBA	
4.42	LÉKÁŘ. POKOJ	14,5	POVLAK PVC	
4.43	UMÝV.+WC	2,6	KERAM. DLAŽBA	
4.44	POKOJ	16,6	POVLAK PVC	
4.45	UMÝV.+WC	2,6	KERAM. DLAŽBA	
4.46	POKOJ	16,6	POVLAK PVC	
4.47	UMÝV.+WC	2,6	KERAM. DLAŽBA	
4.48	POKOJ	16,6	POVLAK PVC	
4.49	UMÝV.+WC	2,6	KERAM. DLAŽBA	
4.50	POKOJ	13,6	POVLAK PVC	
4.51	DEŇNÍ MÍSTNOST	19,6	POVLAK PVC	
4.52	SESTERNA	19,8	POVLAK PVC	
4.53	VYŠETŘOVNA	22,9	PVC ANTISTATIK	
4.54	CHODBA	3,0	POVLAK PVC	
4.55	UMÝV.+WC	2,6	KERAM. DLAŽBA	
4.56	SKLAD	4,5	POVLAK PVC	
4.57	SKLAD	4,4	POVLAK PVC	

ČÁST SE STAVEBNÍMI ÚPRAVAMI

ČÁST BEZ STAVEBNÍCH ÚPRAV  
POUZE NOVÉ PODHLADY

POZNÁMKY :

- NOVÉ ROZVODY Z POTRUBÍ PVC HT
- NÁPOJENÍ NA STOUPAČI POTRUBÍ REALIZOVANÉ PŘI ÚPRAVÁCH 03. A 06. NP
- POTRUBÍ VEDENO V DRÁŽKÁCH VE ZDIVU A V PODLAŽE
- NOVÉ ZAŘÍZOVACÍ PŘEDMĚTY
- ZÁVĚSNÉ WC MÍSY S KOMPLETEM PRO ZAZDĚNÍ
- PÁKOVÉ STOJÁNKOVÉ SMĚŠOVACÍ BATERIE
- SPRCHY S NÍZKÝMI SPRCHOVÝMI VANIČKAMI
- DVĚŘE DO SPRCHOVÉHO KOUTU POSUNĚ
- SOUČÁSTI ZAŘÍZOVACÍCH PŘEDMĚTŮ ZAŘAČOVÉ UZÁVĚRKY
- MÍSTA NÁPOJENÍ NOVÝCH INSTALACÍ NUTNO PROVĚŘIT PŘEDEM NA MÍSTĚ



AUTORIZOVAL			VYPRACOVAL			KRESLIL			PROJEKTANT:		
ING.KAREL VRÁTNÝ			ING.M.TRPIŠOVSKÝ			ING.M.TRPIŠOVSKÝ			+ASIST+ Ing. Karel Vrátný Rubešova 80, Kolín 1 tel: 32172409 kara@asist-projekt.com		
INVESTOR : Oblastní nemocnice Kolín, a.s., Žižkova 146, Kolín III											
AKCE, MÍSTO: STAVEBNÍ ÚPRAVY ČÁSTI OBJEKTU V 04. a 05.NP Nemocnice Kolín, Pavilon "G", č.poz.st.3373											
D Dokumentace objektu a technických a technologických zařízení D.1.4. Technika prostředí staveb D.1.4.1. Zdravotechnika									DATUM: ČERVEN 2018 ČÍSLO_ZAK: 1645.0318 STUPEŇ_PD: DSP+V05		
OBSAH: PŮDORYS 04.NP - KANALIZACE									MĚŘÍTKO: 1:100 ČÍSLO_VÝKRESU: D.1.4.1.-K01		