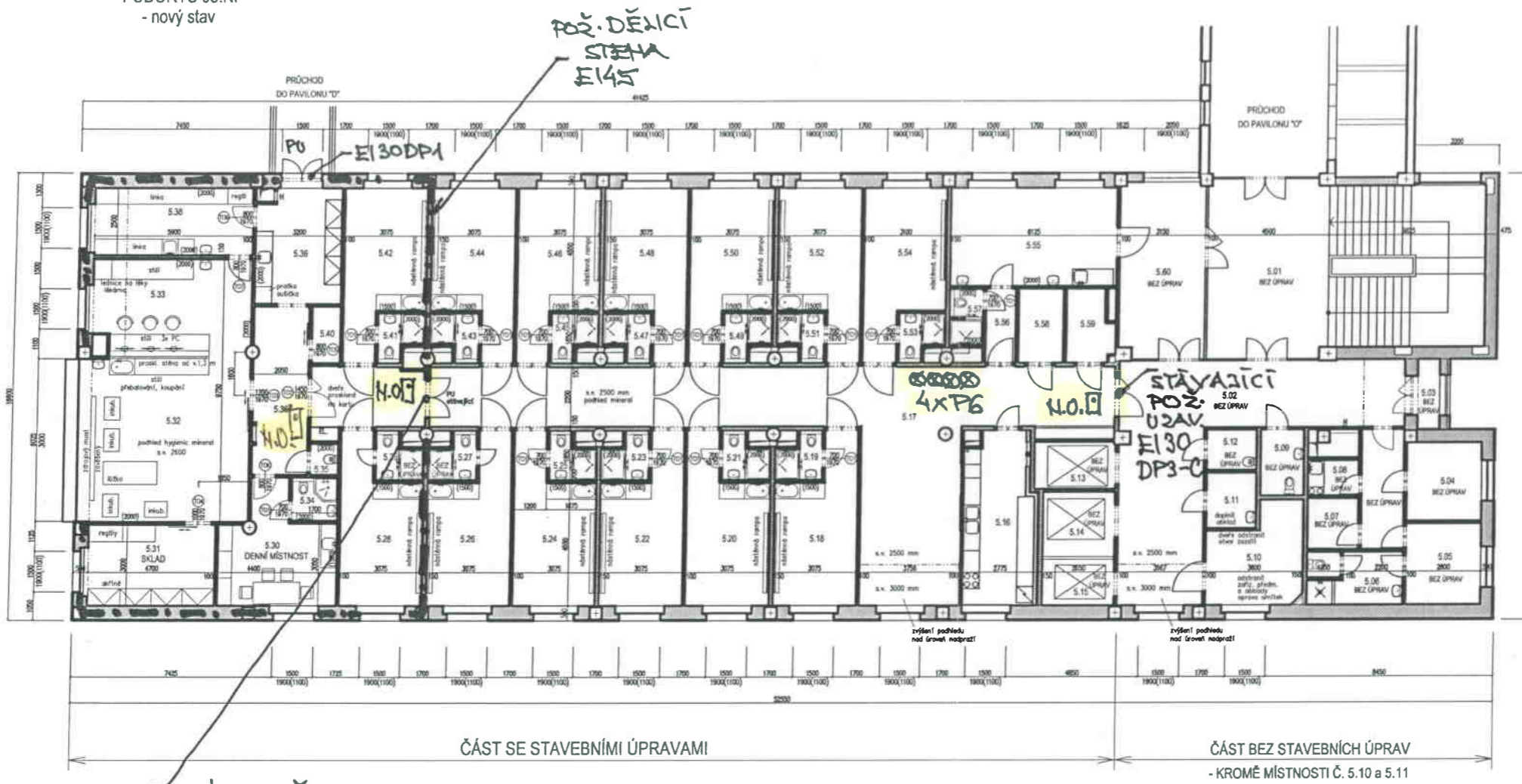


5. NP

PŮDORYS 05.NP
- nový stav



LEGENDA MÍSTNOSTI			
č. míst.	název místnosti	m ²	PODLAHA
5.01	SCHOBĚTĚ + CHODBA	105,0	KERAM. DLAŽBA
5.02	CHODBA	55,8	POVLAK PVC
5.03	LOŽNĚ	2,7	KERAM. DLAŽBA
5.04	LÉKÁŘ. POKOJ	8,1	POVLAK PVC
5.05	LÉKÁŘ. POKOJ	8,4	POVLAK PVC
5.06	UMÝV.+WC	6,8	KERAM. DLAŽBA
5.07	SKLAD	3,6	KERAM. DLAŽBA
5.08	KUCHYŇKA	2,5	POVLAK PVC
5.09	WC PACIENTŮ	6,9	KERAM. DLAŽBA
5.10	KONZULTAČNÍ MÍSTNOST	11,6	POVLAK PVC
5.11	SKLAD	3,8	POVLAK PVC
5.12	OKLID	2,8	KERAM. DLAŽBA
5.13	VÝTAH	3,3	POVLAK PVC
5.14	VÝTAH	3,1	POVLAK PVC
5.15	VÝTAH	2,3	POVLAK PVC
5.16	KUCHYŇKA	16,0	KERAM. DLAŽBA
5.17	CHODBA + JÍDELNA	82,1	POVLAK PVC
5.18	POKOJ	16,6	POVLAK PVC
5.19	UMÝV.+WC	2,6	KERAM. DLAŽBA
5.20	POKOJ	16,6	POVLAK PVC
5.21	UMÝV.+WC	2,6	KERAM. DLAŽBA
5.22	POKOJ	16,6	POVLAK PVC
5.23	UMÝV.+WC	2,6	KERAM. DLAŽBA
5.24	POKOJ	16,6	POVLAK PVC
5.25	UMÝV.+WC	2,6	KERAM. DLAŽBA
5.26	POKOJ	16,6	POVLAK PVC
5.27	UMÝV.+WC	2,6	KERAM. DLAŽBA
5.28	POKOJ	16,6	POVLAK PVC
5.29	UMÝV.+WC	2,6	KERAM. DLAŽBA
5.30	DENNÍ MÍSTNOST	15,9	POVLAK PVC
5.31	SKLAD	14,5	POVLAK PVC
5.32	NOVOROZEN. ODDĚLENÍ	38,2	POVLAK PVC
5.33	VELN	21,7	POVLAK PVC
5.34	UMÝV.+WC	2,7	KERAM. DLAŽBA
5.35	OKLID	1,2	KERAM. DLAŽBA
5.36	CHODBA	12,8	POVLAK PVC
5.37	neobsazeno		
5.38	MLÉČNÁ KUCHYŇ	15,0	KERAM. DLAŽBA
5.39	CHODBA	13,7	KERAM. DLAŽBA
5.40	SKLAD PRADLA	2,2	KERAM. DLAŽBA
5.41	UMÝV.+WC	2,6	KERAM. DLAŽBA
5.42	POKOJ	16,6	POVLAK PVC
5.43	UMÝV.+WC	2,6	KERAM. DLAŽBA
5.44	POKOJ	16,6	POVLAK PVC
5.45	UMÝV.+WC	2,6	KERAM. DLAŽBA
5.46	POKOJ	16,6	POVLAK PVC
5.47	UMÝV.+WC	2,6	KERAM. DLAŽBA
5.48	POKOJ	16,6	POVLAK PVC
5.49	UMÝV.+WC	2,6	KERAM. DLAŽBA
5.50	POKOJ	16,6	POVLAK PVC
5.51	UMÝV.+WC	2,6	KERAM. DLAŽBA
5.52	POKOJ	16,6	POVLAK PVC
5.53	UMÝV.+WC	2,6	KERAM. DLAŽBA
5.54	SESTERNA	16,6	POVLAK PVC
5.55	VÝŠETŘOVNA	22,9	POVLAK PVC
5.56	CHODBA	3,0	POVLAK PVC
5.57	UMÝV.+WC	2,6	KERAM. DLAŽBA
5.58	SKLAD	4,5	KERAM. DLAŽBA
5.59	SKLAD	4,4	KERAM. DLAŽBA
5.60	ČEKÁRNA	20,6	KERAM. DLAŽBA

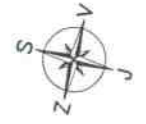
STÁVAJÍCÍ POŽ. ÚZÁVĚR E130DP3-C

LEGENDA ZDIVA

	STÁVAJÍCÍ CÍHELNÉ ZDIVO
	NOVÉ ZDIVO Z PÓROBETONOVÝCH PŘÍČKOVEK (YTONG)

- POZNÁMKY :
- STAVEBNÍ ÚPRAVY A MODERNIZACE VNITŘNÍCH PROSTORŮ
 - ÚPRAVA DISPOZICE V ČÁSTI NOVOROZENECKÉHO ODDĚLENÍ
 - BUDE PROVEDENA VÝMĚNA INSTALACÍ
 - OPRAVA PODLAH - NOVÉ ROZMÁŠECÍ A NÁŠLAPNÉ VRSTVY
 - NOVÉ PODHLEDY I V POKOJÍCH - KAZETOVÉ MINERÁL, V NOVOROZ. ODDĚLENÍ HYGIENIC, V SOCIÁLNÍM ZÁEMÍ PODHLED SDK
 - NOVÉ PŘÍČKY ZDĚNÉ Z PÓROBETONOVÝCH PŘÍČKOVEK (YTONG)
 - NOVÉ DVEŘE DŘEVĚNÉ DO OCELOVÝCH ZÁRUBNÍ, U VSTUPU DO NOVOROZENECKÉHO ODDĚLENÍ DVEŘE PROSKLENÉ
 - NÁPOJENÍ INSTALACÍ NA POTRUBÍ VE STOUPAČKÁCH - DLE JEDNOTLIVÝCH PROFESÍ
 - INSTALACE: VODOVOD, KANALIZACE, MEDICINÁLNÍ PLYNY, VZDUCHOTECHNIKA, ELEKTRONINSTALACE, EPS, NO
 - POTRUBÍ VE STOUPAČKÁCH JE REALIZOVÁNO V RÁMCI ÚPRAVY DALŠÍCH POOLÁŽÍ OBJEKTU - NENÍ SOUČÁSTÍ TĚTO PD
 - NOVÉ OBKLADY A DLAŽBY, NOVÉ ZAŘÍZOVACÍ PŘEDMĚTY
 - KERAMICKÝ OBKLAD STĚN DO V. 2000 mm
 - ZÁVĚSNÉ WC MÍSY SE ZAZDĚNÝMI MODULY
 - V KOUPELNÁCH OSAZENY SPRCHOVÉ KOUTY S VANÍČKOU, POSUVNÉ DVEŘE
 - NOVÁ OTOPNÁ TĚLESA DESKOVÁ + TERMOHLAVICE, V SOCIÁLNÍM ZÁEMÍ OSAZENA ŽEBŘÍKOVÁ OTOPNÁ TĚLESA
 - OOVĚTRÁNÍ HYGIENICKÝCH BUNĚK POTRUBÍM VZT V PODHLEDU
 - ÚPRAVA VZDUCHOTECHNIKY V POHLEDU NOVOROZENECKÉHO ODDĚLENÍ
 - V POKOJÍCH OSAZENY NOVÉ NÁSTĚNNÉ RAMPY
 - VÝMALBA A ÚKLID PROSTORŮ
 - MÍSTNOST 5.27 A 5.29 JIŽ KOMPLETNĚ REKONSTRUOVÁNA, TYTO MÍSTNOSTI BEZ ÚPRAV
 - NEZASAHUJE SE DO NOSNÉ KONSTRUKCE OBJEKTU
 - OBVODOVÉ KONSTRUKCE BUDOVY BEZ ÚPRAV
 - INSTALACE OBSAZENY V SAMOSTATNÝCH ČÁSTECH PD DLE JEDNOTLIVÝCH PROFESÍ

- STAVEBNÍ ÚPRAVY:
- P1 OPRAVA PODLAHY - KERAM. DLAŽBA
 - P2 OPRAVA PODLAHY - POVLAK PVC
 - R1 POHLED MINERÁLNÍ
 - R2 POHLED SDK - DU VJHKA
 - R3 POHLED MINERÁLNÍ HYGIENIC
 - S1 KERAMICKÝ OBKLAD - V.2000 mm
 - S2 KERAMICKÝ OBKLAD - V.1500 mm
 - Z1 VÝMĚNA ZDRAVOTNÍCH INSTALACÍ
 - ZI NOVÉ ZAŘÍZOVACÍ PŘEDMĚTY
 - D1 NOVÉ DVEŘE VČETNĚ ZÁRUBNÍ
 - T1 OTOPNÉ TĚLESO - DESKOVÉ
 - T2 OTOPNÉ TĚLESO - ŽEBŘÍKOVÉ
 - ZI VYBOURÁNÍ DVEŘÍ SE ZÁRUBNÍ, OOSTRANĚNÍ OBKLADŮ A ZAŘÍZ. PŘEDMĚTŮ, OPRAVA OMIKTEK, VÝMALBA

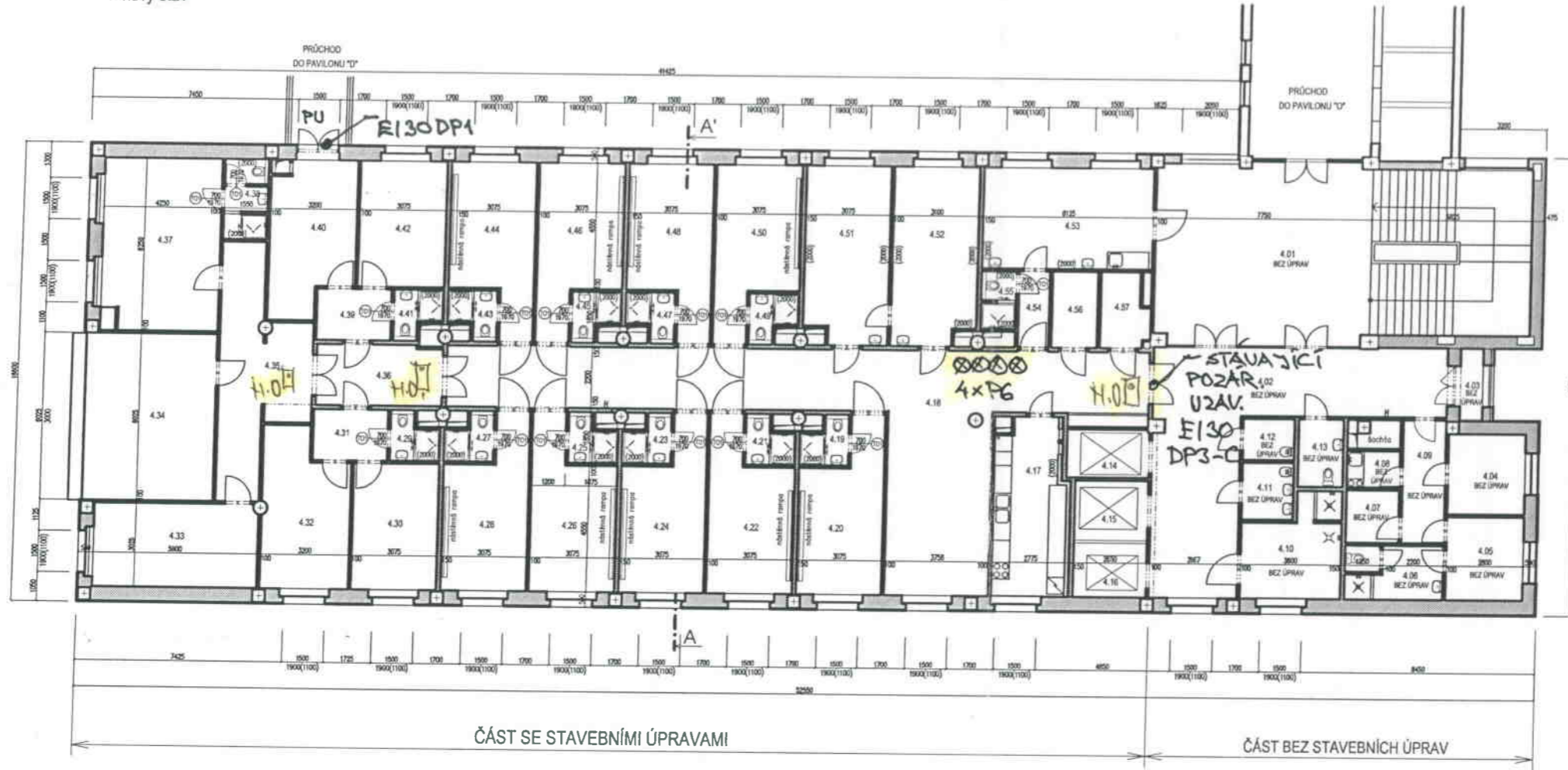


PRÍLOHA PDŘ. č. 3232

AUTORIZOVAL	VYPRACOVAL	KRESLIL	PROJEKTANT:
ING. KAREL VRÁTNÝ	ING. M. TRPIŠOVSKÝ	ING. M. TRPIŠOVSKÝ	-ASIST- Ing. Karel Vrátný Rubešova 60, Kolín 1
INVESTOR:	Oblastní nemocnice Kolín, a.s., Žitkova 146, Kolín III		
AKCEL. MÍSTO	STAVEBNÍ ÚPRAVY ČÁSTI OBJEKTU V 04. a 05. NP Nemocnice Kolín, Pavilon "G", č. poz. st. 3373		
D. Dokumentace objektů a technických zařízení	STAVEBNÍ ČÁST		
OBSAH	PŮDORYS 05.NP - nový stav		
DATUM:	DUBĚN 2018	ČÍSLO ZAK.	1645.0318
STUPEŇ PD	DSP	MĚŘÍTKO	1:150
ČÍSLO VYKRESU	D.1.1.-005		

4. NP

PŮDORYS 04.NP
- nový stav

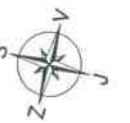


č. míst.	SOU. PROSTORU	m ²	PODLAHA	STAVĚBNÍ ÚPRAVY
4.01	SECHODIŠTĚ + CHODBA	85,5	KERAM. DLAŽBA	bez úprav
4.02	CHODBA	46,7	POVLAK PVC	bez úprav
4.03	LODŽIE	2,7	KERAM. DLAŽBA	bez úprav
4.04	VÝŠETŘOVNA	8,1	POVLAK PVC	bez úprav
4.05	VÝŠETŘOVNA	8,4	POVLAK PVC	bez úprav
4.06	UMÝV. + WC	6,8	KERAM. DLAŽBA	bez úprav
4.07	SKLAD	3,6	KERAM. DLAŽBA	bez úprav
4.08	KUCHYŇKA	2,5	POVLAK PVC	bez úprav
4.09	CHODBA	6,9	KERAM. DLAŽBA	bez úprav
4.10	VÝŠETŘ. SONO	11,6	POVLAK PVC	bez úprav
4.11	OKLID	3,8	KERAM. DLAŽBA	bez úprav
4.12	OKLID	2,8	KERAM. DLAŽBA	bez úprav
4.13	WC MODUL	3,9	KERAM. DLAŽBA	bez úprav
4.14	VÝTAH	3,3	POVLAK PVC	bez úprav
4.15	VÝTAH	3,1	POVLAK PVC	bez úprav
4.16	VÝTAH	2,3	POVLAK PVC	bez úprav
4.17	KUCHYŇKA	16,0	KERAM. DLAŽBA	P1,R1,S1,V1,Z1,T1
4.18	CHODBA + JEDLNA	82,1	POVLAK PVC	P2,R1,T1
4.19	UMÝV. + WC	2,6	KERAM. DLAŽBA	P1,R2,S1,V1,Z1,D1,T2
4.20	POKOJ	16,6	POVLAK PVC	P2,R1,T1
4.21	UMÝV. + WC	2,6	KERAM. DLAŽBA	P1,R2,S1,V1,Z1,D1,T2
4.22	POKOJ	16,6	POVLAK PVC	P2,R1,T1
4.23	UMÝV. + WC	2,6	KERAM. DLAŽBA	P1,R2,S1,V1,Z1,D1,T2
4.24	POKOJ	16,6	POVLAK PVC	P2,R1,T1
4.25	UMÝV. + WC	2,6	KERAM. DLAŽBA	P1,R2,S1,V1,Z1,D1,T2
4.26	POKOJ	16,6	POVLAK PVC	P2,R1,T1
4.27	UMÝV. + WC	2,6	KERAM. DLAŽBA	P1,R2,S1,V1,Z1,D1,T2
4.28	POKOJ	16,6	POVLAK PVC	P2,R1,T1
4.29	UMÝV. + WC	2,6	KERAM. DLAŽBA	P1,R2,S1,V1,Z1,D1,T2
4.30	LÉKAR. POKOJ	14,0	POVLAK PVC	P2,R1,T1
4.31	CHODBA	5,0	KERAM. DLAŽBA	P1,R1
4.32	LÉKAR. POKOJ	16,8	POVLAK PVC	P2,R1,T1
4.33	SEKRETÁRKA	18,0	POVLAK PVC	P2,R1,T1
4.34	ZASEDACÍ MÍSTNOST	28,3	POVLAK PVC	P2,R1,T1
4.35	CHODBA	20,7	POVLAK PVC	P2,R1
4.36	CHODBA	9,9	POVLAK PVC	P2,R1
4.37	PRIMÁR	26,5	POVLAK PVC	P2,R1,T1
4.38	UMÝV. + WC	4,3	KERAM. DLAŽBA	P1,R2,S1,V1,Z1,D1,T2
4.39	CHODBA	5,0	POVLAK PVC	P2,R1
4.40	SATNA SEŠTER	16,0	POVLAK PVC	P2,R1,T1
4.41	UMÝV. + WC	2,6	KERAM. DLAŽBA	P1,R2,S1,V1,Z1,D1,T2
4.42	LÉKAR. POKOJ	14,5	POVLAK PVC	P2,R1,T1
4.43	UMÝV. + WC	2,6	KERAM. DLAŽBA	P1,R2,S1,V1,Z1,D1,T2
4.44	POKOJ	16,6	POVLAK PVC	P2,R1,T1
4.45	UMÝV. + WC	2,6	KERAM. DLAŽBA	P1,R2,S1,V1,Z1,D1,T2
4.46	POKOJ	16,6	POVLAK PVC	P2,R1,T1
4.47	UMÝV. + WC	2,6	KERAM. DLAŽBA	P1,R2,S1,V1,Z1,D1,T2
4.48	POKOJ	16,6	POVLAK PVC	P2,R1,T1
4.49	UMÝV. + WC	2,6	KERAM. DLAŽBA	P1,R2,S1,V1,Z1,D1,T2
4.50	POKOJ	16,6	POVLAK PVC	P2,R1,T1
4.51	SEŠTERNA	19,6	POVLAK PVC	P2,R1,S2,V1,Z1,T1
4.52	VÝŠETŘOVNA	19,8	POVLAK PVC	P2,R1,S2,V1,Z1,T1
4.53	VÝŠETŘOVNA	22,9	POVLAK PVC	P2,R1,S2,V1,Z1,T1
4.54	CHODBA	3,0	POVLAK PVC	P2,R1
4.55	UMÝV. + WC	2,6	KERAM. DLAŽBA	P1,R2,S1,V1,Z1,D1,T2
4.56	SKLAD	4,5	POVLAK PVC	P2,R1
4.57	SKLAD	4,4	POVLAK PVC	P2,R1

POZNÁMKY :

- STAVEBNÍ ÚPRAVY A MODERNIZACE VNITŘNÍCH PROSTORŮ
 - V 04 NP SE NEMĚNÍ DISPOZICE ANI UŽÍVÁNÍ PROSTORŮ
 - BUDE PROVEDENA VÝMĚNA INSTALACÍ
 - OPRAVA PODLAH - NOVÉ ROZDÍLEČNÍ A NÁSLAPNÉ VRSTVY
 - NOVÉ POHLEDY I V POKOJÍCH - KAZETOVÉ MINERAL. V SOCIÁLNÍM ZÁZEMÍ POHLED SOK
 - V POKOJÍCH OSAZENY NOVÉ NÁSTĚNNÉ RAMPY
 - NÁPOJENÍ INSTALACÍ NA POTRUBÍ VE STOUPAČKÁCH - DLE JEDNOTLIVÝCH PROFESÍ
 - INSTALACE: VODOVOD, KANALIZACE, MEDICINÁLNÍ PLYNY, VZDUCHOTECHNIKA, ELEKTRONINSTALACE, EPS, N0
 - POTRUBÍ VE STOUPAČKÁCH JE REALIZOVÁNO V RÁMCI ÚPRAVY DALŠÍCH PODLAŽÍ OBJEKTU - NENÍ SOUČÁSTÍ TĚTO PD
 - NOVÉ OBKLADY A DLAŽBY, NOVÉ ZAŘÍZOVACÍ PŘEDMĚTY
 - ZÁVĚSNÉ WC MÍSY SE ZAŘÍZOVACÍ MODULY
 - V KOUPELNÁCH OSAZENY SPRCHOVÉ KOUTY S VANIČKOU, POSUVNÉ DVEŘE
 - NOVÁ OTOPNÁ TĚLESA DESKOVÁ + TERMOHLAVICE
 - V SOCIÁLNÍCH ZÁZEMÍCH OSAZENÁ ŽEBŘÍKOVÁ OTOPNÁ TĚLESA
 - ODVĚTRÁNÍ HYGIENICKÝCH BUNĚK POTRUBÍM VZT V POHLEDU
 - VÝMĚBA A OKLID PROSTORŮ
- INSTALACE OSAZENY V SAMOSTATNÝCH ČÁSTECH PD DLE JEDNOTLIVÝCH PROFESÍ

- STAVEBNÍ ÚPRAVY:
- P1 OPRAVA PODLAHY - KERAM. DLAŽBA
 - P2 OPRAVA PODLAHY - POVLAK PVC
 - R1 POHLED MINERALM
 - R2 POHLED SOK - DO VLJKA
 - R3 POHLED MINERALM HYGIENIC
 - S1 KERAMICKÝ OBKLAD - V 2000 mm
 - S2 KERAMICKÝ OBKLAD - V 1500 mm
 - V1 VÝMĚNA ZDRAVOTECH. INSTALACÍ
 - Z1 NOVÉ ZAŘÍZOVACÍ PŘEDMĚTY
 - D1 NOVÉ DVEŘE VČETNĚ ZÁRUBNÍ
 - T1 OTOPNÉ TĚLESO - DESKOVÉ
 - T2 OTOPNÉ TĚLESO - ŽEBŘÍKOVÉ



PŘÍLOHA PRČ: 3232

AUTORIZOVAL	VYPRACOVAL	KRESLIL	PROJEKTANT:
ING. KAREL VRÁTNÝ	ING. M. TRPIŠOVSKÝ	ING. M. TRPIŠOVSKÝ	ASIST = Ing. Karel Vrátný Rubešova 80, Kolín 1 tel. 32171408 kari@asist-projekt.com
INVESTOR: Oblastní nemocnice Kolín, a.s., Žižkova 146, Kolín III			
MÍSTO: STAVEBNÍ ÚPRAVY ČÁSTI OBJEKTU V 04. a 05. NP Nemocnice Kolín, Pavilon "G", č. poz. st. 3373			
Dokumentace objektů a technických a technologických zařízení		STUPEŇ PD	DSP
OBSAH PŮDORYS 04.NP - nový stav		MĚŘITKO 1:150	ČÍSLO VÝKRESU D.1.1.-004