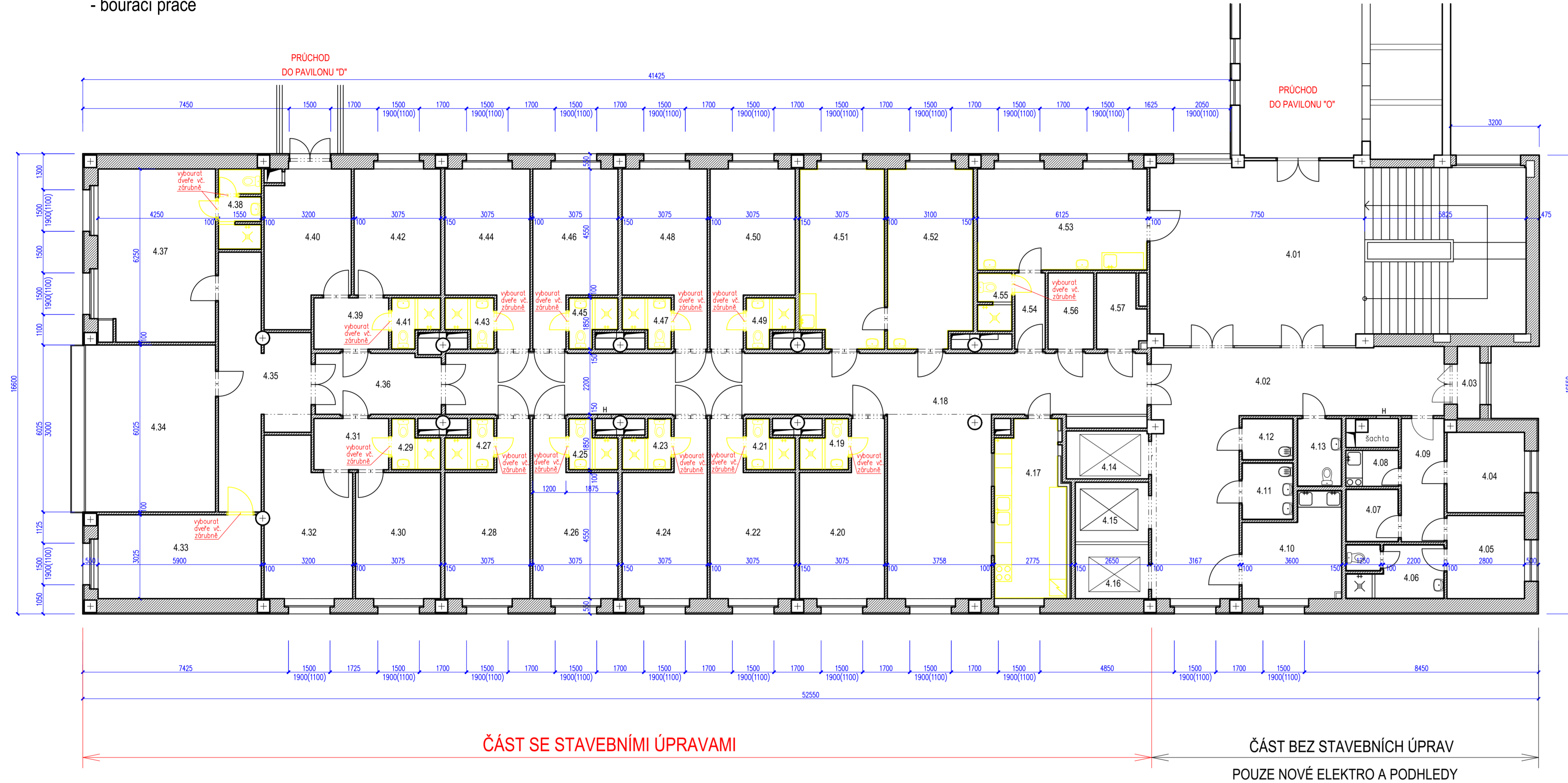


PŮDORYS 04.NP  
- bourací práce

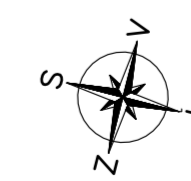
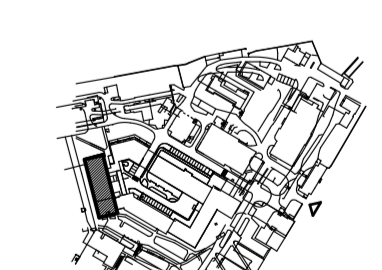


Č. MÍST.	OSL. PROSTORU	m <sup>2</sup>	PODLAHA	POZNÁMKA
4.01	SCHODIŠTĚ + CHODBA	85,5	KERAM. DLAŽBA	úpr. elektro
4.02	CHODBA	46,7	POVLAK PVC	úpr. elektro
4.03	LODŽIE	2,7	KERAM. DLAŽBA	úpr. elektro
4.04	VÝŠETŘOVNA	8,1	POVLAK PVC	úpr. elektro
4.05	VÝŠETŘOVNA	8,4	POVLAK PVC	úpr. elektro
4.06	UMÝV.+WC	6,8	KERAM. DLAŽBA	úpr. elektro
4.07	SKLAD	3,6	KERAM. DLAŽBA	úpr. elektro
4.08	KUCHYŇKA	2,5	POVLAK PVC	úpr. elektro
4.09	CHODBA	6,9	KERAM. DLAŽBA	úpr. elektro
4.10	VÝŠETŘ. SONO	11,6	POVLAK PVC	úpr. elektro
4.11	OKLID	3,8	KERAM. DLAŽBA	úpr. elektro
4.12	OKLID	2,8	KERAM. DLAŽBA	úpr. elektro
4.13	WC IMOBIL.	3,9	KERAM. DLAŽBA	úpr. elektro
4.14	VÝTAH	3,3	POVLAK PVC	bez úprav
4.15	VÝTAH	3,1	POVLAK PVC	bez úprav
4.16	VÝTAH	2,3	POVLAK PVC	bez úprav
4.17	KUCHYŇKA	16,0	KERAM. DLAŽBA	
4.18	CHODBA + JÍDELNA	82,1	POVLAK PVC	
4.19	UMÝV.+WC	2,6	KERAM. DLAŽBA	
4.20	POKOJ	16,6	POVLAK PVC	
4.21	UMÝV.+WC	2,6	KERAM. DLAŽBA	
4.22	POKOJ	16,6	POVLAK PVC	
4.23	UMÝV.+WC	2,6	KERAM. DLAŽBA	
4.24	POKOJ	16,6	POVLAK PVC	
4.25	UMÝV.+WC	2,6	KERAM. DLAŽBA	
4.26	POKOJ	16,6	POVLAK PVC	
4.27	UMÝV.+WC	2,6	KERAM. DLAŽBA	
4.28	POKOJ	16,6	POVLAK PVC	
4.29	UMÝV.+WC	2,6	KERAM. DLAŽBA	
4.30	LEKÁŘ. POKOJ	14,0	POVLAK PVC	
4.31	CHODBA	5,0	KERAM. DLAŽBA	
4.32	LEKÁŘ. POKOJ	16,8	POVLAK PVC	
4.33	SEKRETÁŘKA	18,0	POVLAK PVC	
4.34	ZASEDACÍ MÍSTNOST	28,3	POVLAK PVC	
4.35	CHODBA	20,7	POVLAK PVC	
4.36	CHODBA	9,9	POVLAK PVC	
4.37	PRIMÁŘ	26,5	POVLAK PVC	
4.38	UMÝV.+WC	4,3	KERAM. DLAŽBA	
4.39	CHODBA	5,0	POVLAK PVC	
4.40	SALNA SESTER	16,0	POVLAK PVC	
4.41	UMÝV.+WC	2,6	KERAM. DLAŽBA	
4.42	LEKÁŘ. POKOJ	14,5	POVLAK PVC	
4.43	UMÝV.+WC	2,6	KERAM. DLAŽBA	
4.44	POKOJ	16,6	POVLAK PVC	
4.45	UMÝV.+WC	2,6	KERAM. DLAŽBA	
4.46	POKOJ	16,6	POVLAK PVC	
4.47	UMÝV.+WC	2,6	KERAM. DLAŽBA	
4.48	POKOJ	16,6	POVLAK PVC	
4.49	UMÝV.+WC	2,6	KERAM. DLAŽBA	
4.50	POKOJ	16,6	POVLAK PVC	
4.51	SESTERNA	19,6	KERAM. DLAŽBA	
4.52	VÝŠETŘOVNA	19,8	POVLAK PVC	
4.53	VÝŠETŘOVNA	22,9	POVLAK PVC	
4.54	CHODBA	3,0	POVLAK PVC	
4.55	UMÝV.+WC	2,6	KERAM. DLAŽBA	
4.56	SKLAD	4,5	POVLAK PVC	
4.57	SKLAD	4,4	POVLAK PVC	

LEGENDA ZDIVA

	STÁVAJÍCÍ CIHELNÉ ZDIVO
	VYBOURANÉ ZDIVO

- POZNÁMKY :
- BOURACÍ PRÁCE V DOTČENÉ ČÁSTI:
  - VYKLIZENÍ NÁBYTKU A ZAŘÍZENÍ
  - ODBRÁNĚNÍ VŠECH STÁVAJÍCÍCH PODHLEDŮ
  - DEMONTÁŽ ZAŘÍZOVACÍCH PŘEDMĚTŮ
  - DEMONTÁŽ ROZVODOVÝCH INSTALACÍ
  - PONECHAT POTRUBÍ VYTÁPĚNÍ MIMO HYGIENICKÉ BUNĚKY
  - PŘEBOURÁNÍ DVĚŘÍ DO HYGIENICKÝCH BUNĚK VČETNĚ ZÁRUBNÍ ( BUDOU NOVÉ DVĚŘE Š. 700 mm)
  - VYBOURÁNÍ PODLAH A NARUŠENÝCH PODKLADNÍCH VRSTEV
  - VYBOURÁNÍ OBKLADŮ STĚN
  - DEMONTÁŽ OTOPNÝCH TĚLES
  - VYBOURÁNÍ PRŮRAZŮ A DŘÁŽEK VE STĚNÁCH PRO VEDENÍ INSTALACÍ



AUTORIZOVAL ING.KAREL VRÁTNÝ	VYPRACOVAL ING.M.TRPIŠOVSKÝ	KRESLIL ING.M.TRPIŠOVSKÝ	PROJEKTANT: +ASIST+ Ing. Karel Vrátný Rubešova 80, Kolín 1 tel. 31772408 kara@asistprojekt.com
INVESTOR : Oblastní nemocnice Kolín, a.s., Žižkova 146, Kolín III			
AKCE, MÍSTO STAVEBNÍ ÚPRAVY ČÁSTI OBJEKTU V 04. a 05.NP Nemocnice Kolín, Pavilon "G", č.poz.st.3373			
D. Dokumentace objektů a technických a technologických zařízení STAVEBNÍ ČÁST		ČÍSLO ZAK. 1645.0318	ČERVEN 2018 1645.0318 DSP+VDS
OBSAH PŮDORYS 04.NP - bourací práce		MĚŘÍTKO 1:100	ČÍSLO VÝKRESU D.1.1.-008