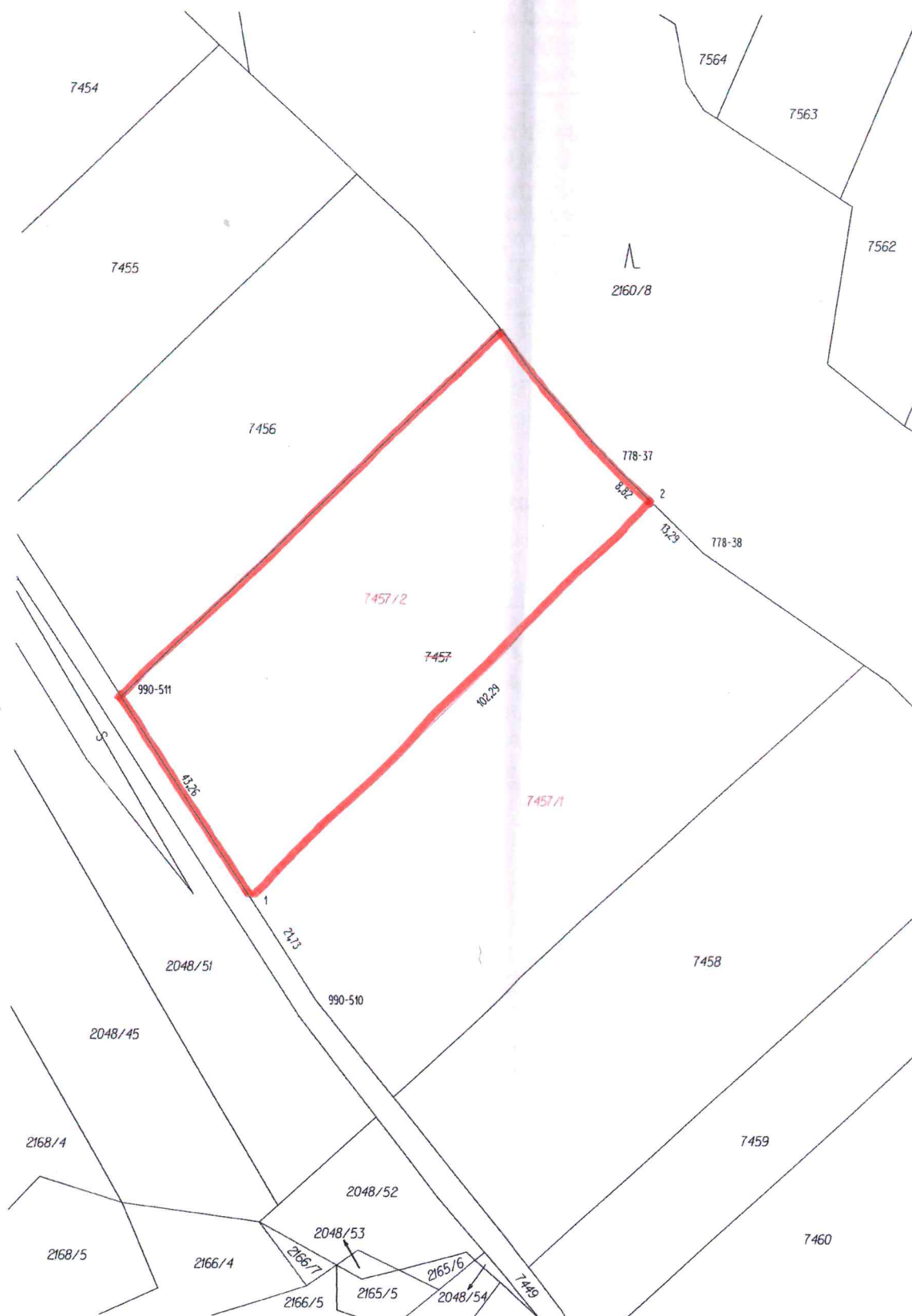


# PRÍLOHA č. 1




VÝKAZ DOSAVADNÍHO A NOVÉHO STAVU ÚDAJŮ KATASTRU NEMOVITOSTÍ											str.			
Dosavadní stav				Nový stav										
Označení pozemku parc. číslem	Výměra parcely		Druh pozemku Způsob využití	Označení pozemku parc. číslem	Výměra parcely		Druh pozemku Způsob využití	Typ stav by Způsob využití	Zpús. urč. výměr	Porovnání se stavem evidence právních vztahů				
	ha	m2			ha	m2				Díl přechází z pozemku označeného v katastru nemovitosti	Číslo listu vlastnictví	Výměra dílu		Označení dílu
											ha	m2		
7457	91	14	orná půda	7457/1	49	45	orná půda		2	7457	10002	49	45	
				7457/2	41	69	orná půda		2	7457	10002	41	69	
	91	14			91	14								

Výkaz údajů o bonitovaných půdně ekologických jednotkách (BPEJ) k parcelám nového stavu										str.	
Parcelní číslo podle katastru nemovitosti		Kód BPEJ	Výměra		BPEJ na dílu parcely	Parcelní číslo podle katastru nemovitosti		Kód BPEJ	Výměra		BPEJ na dílu parcely
zjednodušené evidence			ha	m2		zjednodušené evidence			ha	m2	
7457/1		21000	20	37							
		21310	29	08							
7457/2		21000	6	73							
		21310	34	96							

### Seznam souřadnic (S-JTSK)

Číslo bodu	Souřadnice pro zápis do KN			Poznámka
	Y	X	Kód kvality	
778-37	606197,52	1167658,56	3	kolik ohrožen zemědělskou činností
778-38	606181,66	1167673,94	3	kolik ohrožen zemědělskou činností
990-510	606252,04	1167754,61	3	kolik ohrožen zemědělskou činností
990-511	606287,79	1167700,40	3	kolik ohrožen zemědělskou činností
1	606263,99	1167736,49	3	kolik ohrožen zemědělskou činností
2	606191,18	1167664,70	3	plastový znak

GEOMETRICKÝ PLÁN pro rozdělení pozemku	Geometrický plán ověřil úředně oprávněný zeměměřičský inženýr:	Stejnopis ověřil úředně oprávněný zeměměřičský inženýr:
	Jméno, příjmení: <i>Ing. Pavel Tuček</i>	Jméno, příjmení: <i>Ing. Pavel Tuček</i>
	Číslo položky seznamu úředně oprávněných zeměměřičských inženýrů: 468/95	Číslo položky seznamu úředně oprávněných zeměměřičských inženýrů: 468/95
	Dne: 31.5.2016 Číslo: 159/2016	Dne: 7.6.2016 Číslo: 138/2016
Náležitostní a přesností odpovídá právním předpisům	Tento stejnopis odpovídá geometrickému plánu v elektronické podobě uloženému v dokumentaci katastrálního úřadu.	
Vyhotovil: 1. Geo, spol. s r.o. Hradební 81/6, Prostějov Pracoviště Bmo	Katastrální úřad souhlasí s očíslováním parcel.	Ověření stejnopisu geometrického plánu v listinné podobě.
Číslo plánu: 1767-0239/2016	KÚ pro Jihomoravský kraj KP Brno-venkov Ing. Barbora Pacasová PGP-1707/2016-703 2016.06.06 14:03:56 CEST	
Okres: Bmo-venkov		
Obec: OŘECHOV		
Kat. území: OŘECHOV		
Mapový list: MORAVSKÝ KRUMLOV 2-3/34, 2-3/43		
Dosavadním vlastníkům pozemků byla poskytnuta možnost seznámit se v terénu s průběhem navrhovaných nových hranic, které byly označeny předepsaným způsobem: kolíky ohrožené zemědělskou činností, plastový znak		

## PŘÍLOHA č. 2

**Příloha k nájemní smlouvě č. 38N05/23**

AGRO Ořechov, a.s.

Variabilní symbol: 3810523

Uzavřeno: 1.4.2005

Roční nájem:

Syravická 755

Datum tisku: 18.11.2016

Účinná od: 1.4.2005

14 626 Kč

Ořechov

Katastr	Parcela	/	Díl	Skup.	Kultura	Číslo LV	Cena za ha [Kč]	Výměra [m2]	%	Nájem [Kč]
	602	3	0	2	2	10 002	95 400	31	2,2	6,51
	602	4	0	2	2	10 002	95 400	930	2,2	195,19
	606	6	0	2	2	10 002	95 400	363	2,2	76,19
	606	7	0	2	2	10 002	95 400	25	2,2	5,25
	625	12	0	2	14	10 002	95 400	76	2,2	15,95
	688	12	0	2	2	10 002	95 400	1 938	2,2	406,75
								<b>17 431</b>		<b>3 661,30</b>

**Silůvky**

	538	29	0	2	14	10 002	82 200	11	2,2	1,99
	914	27	0	2	14	10 002	82 200	26	2,2	4,70
	941	20	0	2	2	10 002	82 200	37	2,2	6,69
	942	47	0	2	14	10 002	82 200	84	2,2	15,19
	965	30	0	2	2	10 002	82 200	834	2,2	150,82
	1 125	1	0	2	14	10 002	82 200	616	2,2	111,40
	1 125	15	0	2	14	10 002	82 200	115	2,2	20,80
	1 126	29	0	2	2	10 002	82 200	68	2,2	12,30
	1 128	78	0	2	2	10 002	82 200	167	2,2	30,20
	1 128	125	0	2	2	10 002	82 200	2 980	2,2	538,90
	1 129	36	0	2	14	10 002	82 200	57	2,2	10,31
	1 130	44	0	2	2	10 002	82 200	257	2,2	46,48
	1 150	5	0	2	4	10 002	182 200	772	2,2	309,45
	1 150	25	0	2	4	10 002	182 200	2 116	2,2	848,18
	1 157	16	0	2	14	10 002	82 200	46	2,2	8,32
	1 161	63	0	2	2	10 002	82 200	721	2,2	130,39
	1 162	24	0	2	4	10 002	182 200	1 895	2,2	759,59
								<b>10 802</b>		<b>3 005,71</b>

**CELKEM:****49 573****12 270 Kč**

**Příloha k nájemní smlouvě č. 38N05/23**

AGRO Ořechov, a.s.

Variabilní symbol: 3810523

Uzavřeno: 1.4.2005

Roční nájem:

Syrovická 755

Datum tisku: 18.11.2016

Účinná od: 1.4.2005

14 626 Kč

Ořechov

Katastr	Parcela	/	Díl	Skup.	Kultura	Číslo LV	Cena za ha [Kč]	Výměra [m2]	%	Nájem [Kč]
<b>Dolní Kounice</b>										
	4 591	0	0	2	2	10 002	88 000	1 477	2,2	285,95
								<b>1 477</b>		<b>285,95</b>
<b>Ořechov</b>										
LV 10002	5 266	0	0	2	2	10 002	117 500	4 354	2,2	1 125,51
	7 457	2	0	2	2	10 002	117 500	4 169	2,2	1 077,69
								<b>8 523</b>		<b>2 203,20</b>
<b>Prštice</b>										
	850	4	0	2	5	10 002	124 800	41	2,2	11,26
	903	67	0	2	2	10 002	124 800	858	2,2	235,57
	904	38	0	2	2	10 002	124 800	678	2,2	186,15
	904	52	0	2	2	10 002	124 800	806	2,2	221,30
	905	85	0	2	2	10 002	124 800	297	2,2	81,54
	908	10	0	2	2	10 002	124 800	218	2,2	59,85
	908	18	0	2	2	10 002	124 800	67	2,2	18,40
	944	3	0	2	2	10 002	124 800	8 375	2,2	2 299,44
								<b>11 340</b>		<b>3 113,51</b>
<b>Radostice u Brna</b>										
	554	85	0	2	2	10 002	95 400	29	2,2	6,09
	557	82	0	2	2	10 002	95 400	97	2,2	20,36
	558	38	0	2	14	10 002	95 400	69	2,2	14,48
	559	72	0	2	2	10 002	95 400	2 373	2,2	498,05
	559	96	0	2	2	10 002	95 400	3 767	2,2	790,62
	559	165	0	2	2	10 002	95 400	326	2,2	68,42
	559	170	0	2	2	10 002	95 400	296	2,2	62,12
	559	171	0	2	2	10 002	95 400	296	2,2	62,12
	559	172	0	2	2	10 002	95 400	325	2,2	68,21
	559	175	0	2	2	10 002	95 400	447	2,2	93,82
	559	204	0	2	2	10 002	95 400	3 602	2,2	755,99
	559	212	0	2	2	10 002	95 400	110	2,2	23,09
	559	228	0	2	2	10 002	95 400	185	2,2	38,83
	566	2	0	2	2	10 002	95 400	543	2,2	113,96
	566	7	0	2	2	10 002	95 400	495	2,2	103,89
	567	2	0	2	14	10 002	95 400	51	2,2	10,70
	567	7	0	2	14	10 002	95 400	48	2,2	10,07
	568	2	0	2	4	10 002	195 400	13	2,2	5,59
	577	17	0	2	2	10 002	95 400	798	2,2	167,48
	579	25	0	2	14	10 002	95 400	39	2,2	8,19
	579	45	0	2	14	10 002	95 400	48	2,2	10,07
	579	71	0	2	14	10 002	95 400	19	2,2	3,99
	579	75	0	2	14	10 002	95 400	20	2,2	4,20
	579	76	0	2	14	10 002	95 400	19	2,2	3,99
	579	78	0	2	14	10 002	95 400	20	2,2	4,20
	579	80	0	2	14	10 002	95 400	33	2,2	6,93

## Výpočet nájmu pro smlouvu č. 38N05/23

Datum tisku: 18.11.2016

Spočítáno ke dni: 1.10.2017

Parcela /	Díl	Skup.	Výměra [m2]	Datum přidání	Datum vydání	Počet dní	Nájem	
<b>Vydané parcely</b>								
<b>Ořechov</b>								
7 457	0	0	2	9 114	13.10.2005	15.11.2016	45	290,46
<b>9 114</b>							<b>290,46</b>	
<b>9 114</b>							<b>290,46</b>	
<b>Stávající parcely</b>								
<b>Dolní Kounice</b>								
4 591	0	0	2	1 477	28.5.2008		365	285,95
<b>1 477</b>							<b>285,95</b>	
<b>Ořechov</b>								
5 266	0	0	2	4 354	10.4.2007		365	1 125,51
7 457	2		2	4 169	15.11.2016		320	944,82
<b>8 523</b>							<b>2 070,33</b>	
<b>Prštice</b>								
850	4	0	2	41	12.5.2010		365	11,26
903	67	0	2	858	12.5.2010		365	235,57
904	38	0	2	678	12.5.2010		365	186,15
904	52	0	2	806	12.5.2010		365	221,30
905	85	0	2	297	12.5.2010		365	81,54
908	10	0	2	218	17.7.2009		365	59,85
908	18	0	2	67	17.7.2009		365	18,40
944	3	0	2	8 375	27.11.2013		365	2 299,44
<b>11 340</b>							<b>3 113,51</b>	
<b>Radostice u Brna</b>								
554	85	0	2	29	18.11.2009		365	6,09
557	82	0	2	97	18.11.2009		365	20,36
558	38	0	2	69	18.11.2009		365	14,48
559	72	0	2	2 373	18.11.2009		365	498,05
559	96	0	2	3 767	18.11.2009		365	790,62
559	165	0	2	326	18.11.2009		365	68,42
559	170	0	2	296	18.11.2009		365	62,12
559	171	0	2	296	18.11.2009		365	62,12
559	172	0	2	325	18.11.2009		365	68,21
559	175	0	2	447	18.11.2009		365	93,82
559	204	0	2	3 602	18.11.2009		365	755,99
559	212	0	2	110	18.11.2009		365	23,09
559	228	0	2	185	18.11.2009		365	38,83
566	2	0	2	543	18.11.2009		365	113,96
566	7	0	2	495	18.11.2009		365	103,89
567	2	0	2	51	18.11.2009		365	10,70
567	7	0	2	48	18.11.2009		365	10,07
568	2	0	2	13	18.11.2009		365	5,59
577	17	0	2	798	18.11.2009		365	167,48
579	25	0	2	39	18.11.2009		365	8,19
579	45	0	2	48	18.11.2009		365	10,07
579	71	0	2	19	18.11.2009		365	3,99
579	75	0	2	20	18.11.2009		365	4,20

## Výpočet nájmu pro smlouvu č. 38N05/23

Datum tisku: 18.11.2016

Spočítáno ke dni: 1.10.2017

Parcela / Díl	Skup.	Výměra [m2]	Datum přidání	Datum vydání	Počet dní	Nájem
<b>Stávající parcely</b>						
<b>Radostice u Brna</b>						
579 76 0	2	19	18.11.2009		365	3,99
579 78 0	2	20	18.11.2009		365	4,20
579 80 0	2	33	18.11.2009		365	6,93
602 3 0	2	31	18.11.2009		365	6,51
602 4 0	2	930	18.11.2009		365	195,19
606 6 0	2	363	18.11.2009		365	76,19
606 7 0	2	25	18.11.2009		365	5,25
625 12 0	2	76	18.11.2009		365	15,95
688 12 0	2	1 938	18.11.2009		365	406,75
<b>17 431</b>						<b>3 661,28</b>
<b>Silůvky</b>						
538 29 0	2	11	17.7.2009		365	1,99
914 27 0	2	26	17.7.2009		365	4,70
941 20 0	2	37	17.7.2009		365	6,69
942 47 0	2	84	17.7.2009		365	15,19
965 30 0	2	834	17.7.2009		365	150,82
1 125 1 0	2	616	17.7.2009		365	111,40
1 125 15 0	2	115	17.7.2009		365	20,80
1 126 29 0	2	68	17.7.2009		365	12,30
1 128 78 0	2	167	17.7.2009		365	30,20
1 128 125 0	2	2 980	17.7.2009		365	538,90
1 129 36 0	2	57	17.7.2009		365	10,31
1 130 44 0	2	257	17.7.2009		365	46,48
1 150 5 0	2	772	17.7.2009		365	309,45
1 150 25 0	2	2 116	17.7.2009		365	848,18
1 157 16 0	2	46	17.7.2009		365	8,32
1 161 63 0	2	721	17.7.2009		365	130,39
1 162 24 0	2	1 895	17.7.2009		365	759,59
<b>10 802</b>						<b>3 005,69</b>
<b>49 573</b>						<b>12 136,76</b>
<b>CELKEM:</b>						<b>12 427,22</b>
<b>58 687</b>						<b>12 427,22</b>