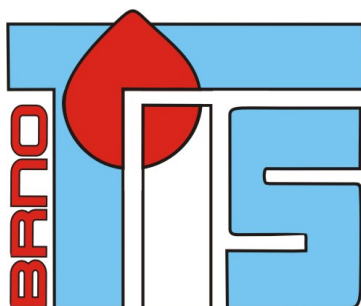


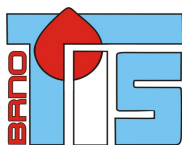
Rozšíření TIS - integrace na vyvolávací systém

Nabídka uchazeče

TIS Brno s.r.o.

se sídlem Křtiny 221, Křtiny 679 05
IČ 269 38 944





Rozšíření TIS - integrace na vyvolávací systém

KRYCÍ LIST NABÍDKY	
1. Veřejná zakázka dle zák. č. 137/2006 Sb., o veřejných zakázkách	
Název:	Rozšíření TIS - integrace na vyvolávací systém
2. Základní identifikační údaje	
2.1 Zadavatel	
Název:	Fakultní nemocnice Brno
Sídlo:	Jihlavská 20, 625 00 Brno
IČ	65269705
DIČ	CZ65269705
Statutární orgán	MUDr. Roman Kraus, MBA, ředitel
Kontaktní osoba	Obchodní oddělení, Ing. Pavlína Ondráčková
Tel. /fax	532 233 805
E - mail	ondrackova.pavlina@fnbrno.cz
2.2. Uchazeč	
Název:	TIS Brno s.r.o.
Sídlo/místo podnikání	Křtiny 221, Křtiny, 679 05
Tel./fax	603 244 545
E-mail	516 411 620
IČ:	269 38 944
DIČ:	CZ26938944
Osoba oprávněná jednat za uchazeče	Ing.Tomáš Lejdar, jednatel
Tel./fax:	603 244 545 / 516 411 620
E-mail:	lejdar@tis-brno.cz
3. Nabídková cena – hodnotící kritérium	
Cena celkem bez DPH/Kč	124 000 ,-Kč
Samostatné DPH v Kč	26 040,-Kč
Cena celkem včetně DPH/Kč	150 040,-Kč
4. Oprávněná osoba za uchazeče jednat	
Podpis oprávněné osoby	
Titul, jméno, příjmení	Ing. Tomáš Lejdar
Funkce	Jednatel

TIS Brno, s. r. o. , Křtiny 221, 679 05 Křtiny

Firma je zapsána v Obchodním rejstříku vedeném Krajským soudem v Brně, oddíl C, vložka 46968
Tel: +420 513 035 929
Fax: +420 543 245 537

IČ: 269 38 944
DIČ: CZ269 38 944
Strana 2/5

info@tis-brno.cz
www.tis-brno.cz

Popis nabízeného řešení

Technický popis realizace: Do klientské části IS TIS bude implementována funkcionality umožňující komunikaci s vyvolávacím systémem Call250V. Komunikace bude realizována na základě dokumentace dodané dodavatelem vyvolávacího systému dne 15.5.2018, formou HTTP/POST dotazů na server objednatele, v podobě definovaných JSON služeb. Server nevyžaduje žádnou autentikaci ani šifrování. Jednotlivá pracoviště jsou očíslována a jejich konfiguraci je možno změnit v konfiguraci pracoviště. O komunikaci s vyvolávacím systémem včetně případných chybových stavů je uživatel informován hlášením typu „Toast“ v dolní části formuláře aplikace TIS, ze kterého byla komunikace uživatelem iniciována. Nabízené řešení je generickou součástí stávajícího IS TIS na Transfuzním a tkáňovém oddělení FN Brno. Komunikace probíhá výhradně mezi jednotlivými klientskými stanicemi a serverem Call250V. Nutnou podmínkou funkčnosti systému je síťová dostupnost klientských pracovišť a serveru Call250V.

Popis chování:

Při spuštění klientské aplikace, bude spuštěno samostatné vlákno, které provede registraci (reg) pracovní stanice a přihlášení obsluhujícího (clrkon). V periodickém intervalu bude probíhat informace o stavu přepážky (sts). Při standardním odhlášení uživatele z aplikace bude volána služba odhlášení uživatele a přepážky (clrkon+unreg). Vlákno bude evidovat ID přidělené při registraci, užívané k identifikaci ve všech ostatních službách.

Při příchodu dárce, bude v šatně informačním systémem TIS přidělené číslo, zařazeno do vyvolávacího systému (newcust). V případě chybového stavu, bude uživatel informován. Pokud potvrdí přidělené číslo, dojde k ukončení volaného čísla (done) a opakovanému zařazení (newcust). Přidělené číslo je evidováno v IS TIS.

Na evidenci, na vyšetření KO a u lékaře budou dárce voláni (callout nebo recall) svými přidělenými čísly a po vyřešení na daném pracovišti odesílání k další činnosti (toact). Volání dárce je realizováno na Evidenci cílenou volbou konkrétního dárce. U lékaře a na vyšetření KO tlačítkem "**další**", které na základě klíčových informací o stavu vyšetření a dalších parametrech rozhodne o dalším volaném dárce k příslušné činnosti.

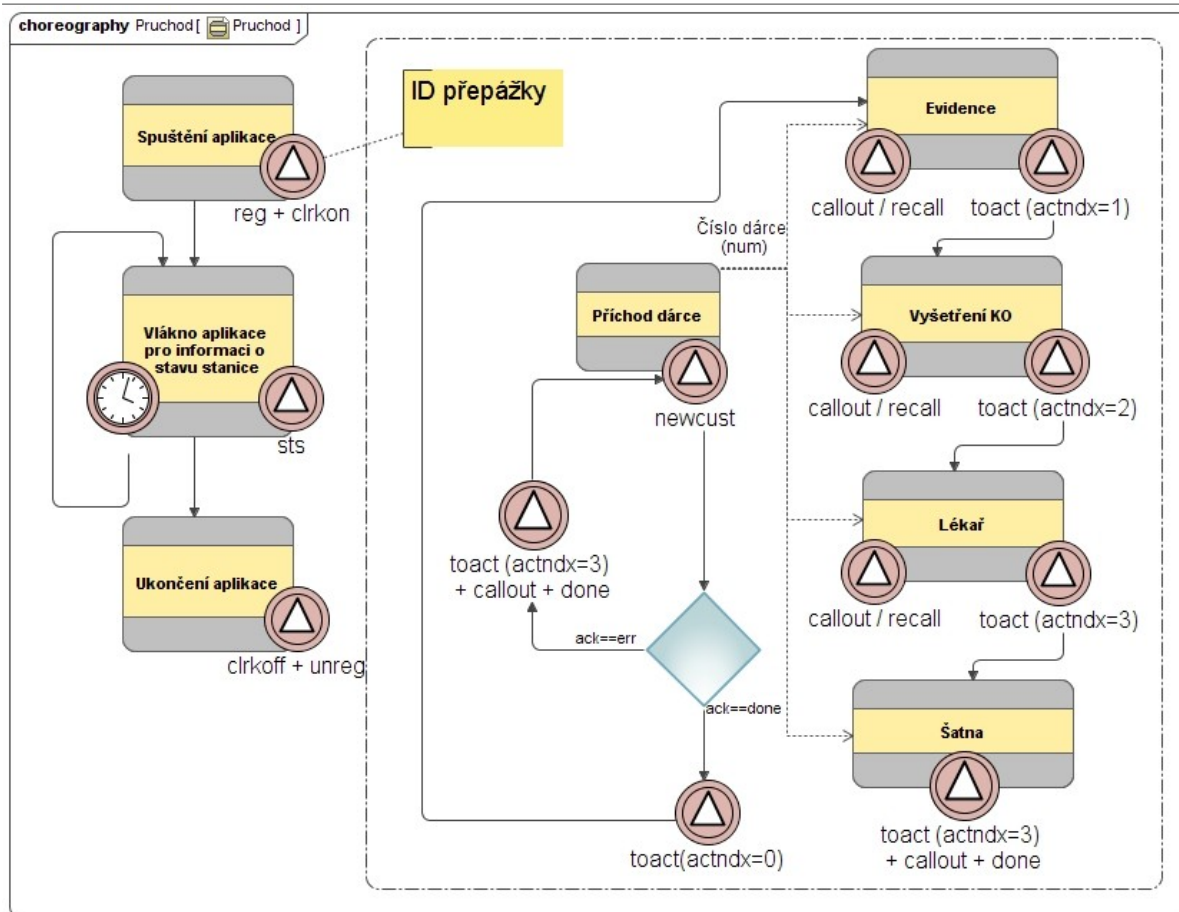
Při odchodu dárce ze šatny bude číslo ukončeno (done) v okamžiku, kdy si po odběru přijde vyzvednout své osobní věci. Dárce nebude do šatny volán prostřednictvím vyvolávacího systému.

TIS Brno, s. r. o. , Křtiny 221, 679 05 Křtiny

Firma je zapsána v Obchodním rejstříku vedeném Krajským soudem v Brně, oddíl C, vložka 46968
Tel: +420 513 035 929
Fax: +420 543 245 537

IČ: 269 38 944
DIČ: CZ269 38 944
Strana 3/5

info@tis-brno.cz
www.tis-brno.cz

Rozšíření TIS - integrace na vyvolávací systém

Součásti dodávky:

Komunikační protokol bude dodán jako součást aktualizované verze systému TIS. Součástí dodávky je instalace a konfigurace v místě dodání, zaškolení obsluhy v délce 3 hodiny, provedení funkčních testů a aktualizovaná dokumentace.

Prohlášení zhotovitele:

Nabízené rozšíření IS TIS je v souladu s platnými legislativními požadavky a nařízením GDPR. Nabízené rozšíření IS TIS neukládá perzistentně žádná data, není potřeba řešit skartaci dat.

TIS Brno, s. r. o. , Křtiny 221, 679 05 Křtiny

Firma je zapsána v Obchodním rejstříku vedeném Krajským soudem v Brně, oddíl C, vložka 46968
 Tel: +420 513 035 929
 Fax: +420 543 245 537

IČ: 269 38 944
 DIČ: CZ269 38 944
 Strana 4/5

info@tis-brno.cz
www.tis-brno.cz

Rozšíření TIS - integrace na vyvolávací systém

Kalkulace pro vyvolávací systém umístěný v Brně	
Předmět	Cena bez DPH
Analýza řešení	19 200,-
Přihlášení stanice a přihlášení obsluhujícího (reg,clrkon). Předání stavu v periodickém režimu ve stanoveném intervalu opakování (sts). Odhlášení stanice a obsluhujícího (clrkon, clrkoff)	14 400,-
Zařazení nového zákazníka do fronty (newcust), řešení chybových stavů (toact,done)	7 200,-
Volání na evidenci (callout, recall) a odeslání na vyšetření KO (toact)	7 200,-
Volání na vyšetření KO (callout, recall) a odeslání k lékaři (toact)	7 200,-
Volání k lékaři (callout, recall) a odeslání do šatny (toact)	7 200,-
Ukončení (done)	7 200,-
Instalace a konfigurace	16 000,-
Testování a dokumentace	15 200,-
Celkem bez DPH	100 800,-Kč

Kalkulace rozšíření systému na odběrové místo Třebíč	
Předmět	Cena bez DPH
Instalace a konfigurace	16 000,-
Testování	7 200,-
Celkem bez DPH	23 200,-Kč

Výše DPH – 21%

Termín realizace: 90 kalendářní dní

Splatnost: 60 dní od data vystavení faktury.

Záruka: 24 měsíců

TIS Brno, s. r. o., Křtiny 221, 679 05 Křtiny

Firma je zapsána v Obchodním rejstříku vedeném Krajským soudem v Brně, oddíl C, vložka 46968
Tel: +420 513 035 929
Fax: +420 543 245 537

IČ: 269 38 944
DIČ: CZ269 38 944
Strana 5/5

info@tis-brno.cz
www.tis-brno.cz