

Statutární město Kladno
Odbor správy majetku
Vyřizuje: Hönigerová

Č.j.: 10/134/98
RM: 10.8.2015
VS: 9250000072

D O D A T E K č. 20

smlouvy o nájmu nebytových prostor

Statutární město Kladno, se sídlem v Kladně, nám. Starosty Pavla 44, IČ: 00234516
zast. statutární náměstkyní primátora Ing. Libuší Švábovou
jako pronajímatel

a

**Střední hotelová škola, Vyšší odborná škola,
Jazyková škola s právem státní jazykové zkoušky s.r.o.**,
se sídlem v Kladně, Floriánské nám. 350, IČ: 250 74 997
zast. jednatelkou Ing. Věrou Kučerovou,
společnost je zapsaná v obchodním rejstříku
u Městského soudu v Praze, oddíl C, vložka 47485
jako nájemce

uzavírají dnešního dne tento dodatek č. 20 ke smlouvě o pronájmu nebytových prostor č.j. 10/134/98 ze dne 29.9.1998

1. Čl. I. – předmět smlouvy – odst. 2 se ruší a nahrazuje tímto novým zněním:

„Pronajímatel přenechává nájemci k užívání nebytové prostory v části objektu čp. 350 na Floriánském nám. v Kladně tak, jak jsou uvedené v příloze č. 1 tohoto dodatku o celkové výměře 1.710,10 m².“

2. Čl. II. – nájemné – odst. 1 se ruší a nahrazuje tímto novým zněním:

„Úhrada za pronájem nebytových prostor:

a) nájemné po valorizaci od 1.4.2015..... 475.096,- Kč/rok

b) místnost č. 12 a 13 v přízemí:

284,- Kč/m²/rok20,4 m² 5.793,60 Kč/rok

Roční nájemné činí celkem **480.888,- Kč** (upraveno)“

3. Čl. II. – nájemné – odst. 3 se ruší a nahrazuje tímto novým zněním:

„Nájemné bude placeno čtvrtletními splátkami ve výši **120.222,- Kč** vždy předem, nejpozději do 1. dne měsíce prvního ve čtvrtletí, tj. ledna, dubna, července a října, na účet pronajímatele číslo: [REDAKCE], variabilní symbol: **9250000072**.“

4. Doplatek nájemného za září 2015 ve výši 483,- Kč uhradí nájemce ke dni podpisu tohoto dodatku na účet pronajímatele uvedený v čl. 3 tohoto dodatku.

5. Záměr města pronajmout nebytové prostory v objektu čp. 350 o celkové výměře 20,4 m² a vyznačené v příloze č. 2 tohoto dodatku byl v souladu s ustanoveními zák. č. 128/2000 Sb. ve znění pozdějších předpisů zveřejněn na úřední desce v termínu od 3.7.2015 do 20.7.2015 a schválen radou města dne 10.8.2015.

6. Tento dodatek nabývá účinnosti dnem **1.9.2015** a platnosti dnem podpisu oběma smluvními stranami.


14. 09. 2015

V Kladně dne: 14. 09. 2015

Pronajímatel

Statutární město Kladno





Ing. Libuše Šváblová
statutární náměstkyně primátora

V Kladně dne: 17. 9. 2015

Nájemce

Střední hotelová škola, Vyšší odborná škola,
Jazyková škola s právem státní jazykové
zkoušky s.r.o.

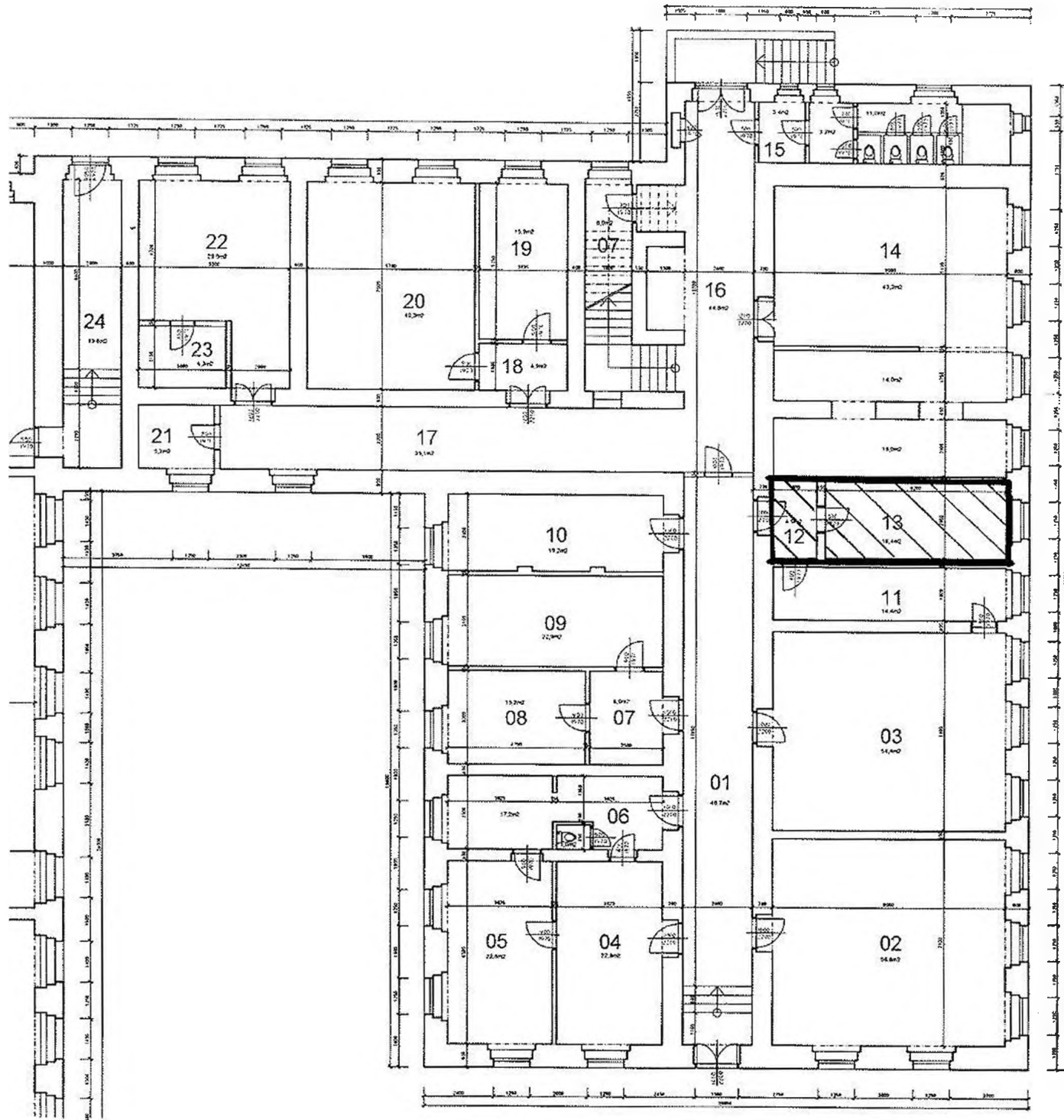

Ing. Věra Kučerová
jednatelka společnosti

Střední hotelová škola, Vyšší odborná škola
a Jazyková škola s právem státní jazykové zkoušky s.r.o.
Floriánské náměstí 350, 272 01 Kladno
SHŠ: 312 248 751, 602 645 500
VOŠ: 312 683 943, 602 183 355
IČ: 250 74 997 (4)

Výměra budovy čp. 350 Floriánské nám. v Kladně

přízemí - 1. NP			
	místnost	výměra	SHŠ
	1 chodba	46,7	40,5
	2 učebna	56,8	
	3 učebna	54,4	54,4
	4 učebna	22,8	
	5 sklad	22,8	
	6 sklad/chod	17,2	
	soc.z.	1,0	
	7 chodba	8,0	8,0
	8 kancelář	15,2	15,2
	9 kancelář	22,9	22,9
	10 sklad	19,2	19,2
	11 sklad	14,4	14,4
	12 chodba	4,0	4,0 od 1.9.2015
	13 BUFET	16,4	16,4 od 1.9.2015
	14 učebna	73,2	73,2
	15 soc.z.	17,6	
	16 chodba	44,8	44,8
	17 chodba	35,1	35,1
	18 chodba	4,9	4,9
	19 ostatní	15,9	15,9
	20 učebna	40,3	40,3
	21 kotel	5,7	5,7
	22 učebna	29,0	29,0
	23 ostatní	6,3	6,3
	celkem	594,6	450,2
1. patro - 2. NP			
	místnost	výměra	SHŠ
	1 chodba	132,9	132,9
	2 soc.z.	17,6	17,6
	3 soc.z.	17,2	17,2
	4 učebna	39,6	39,6
	5 učebna	55,2	55,2
	6 učebna	54,4	54,4
	7 učebna	56,8	56,8
	8 učebna	47,4	47,4
	9 kancelář	19,3	19,3
	10 kancelář	23,3	23,3
	11 kancelář	43,3	43,3
	12 učebna	41,3	41,3
	13 kancelář	20,3	20,3
	14 učebna	39,6	39,6
	15 kancelář	14,0	14,0
	16 kotel	11,9	11,9
	celkem	634,1	634,1

2. patro - 3. NP			
	místnost	výměra	SHŠ
1a	chodba	57,3	57,3
1b	chodba	40,8	40,8
1c	chodba	35,1	35,1
	2 soc.z.	17,6	17,6
	3 soc.z.	18,4	18,4
	4 učebna	38,4	38,4
	5 kancelář	17,2	17,2
	6 kancelář	36,8	36,8
	7 učebna	54,4	54,4
	8 učebna	56,8	56,8
	9 učebna	68,1	68,1
	10 kabinet	25,5	25,5
	11 kabinet	22,6	22,6
	12 kabinet	19,6	19,6
	13 učebna	62,6	62,6
	14 učebna	54,6	54,6
	15 kotel	6,8	
	celkem	632,6	625,8
	CELKEM	1861,3	1710,1



Florián, Floriá
Púdorys 1.NP

TABULKA MÍSTNOSTI	
1	CHODBA
2	UČIŠTĚNÍ
3	UČIŠTĚNÍ
4	BUNČIČ
5	CHODBA
6	CHODBA + WC
7	CHODBA
8	CHODBA
9	CHODBA
10	CHODBA
11	CHODBA
12	CHODBA
13	CHODBA
14	CHODBA
15	WC
16	CHODBA + SCHODIŠTĚ
17	CHODBA
18	CHODBA
19	KAMET
20	CHODBA
21	KAMET
22	CHODBA
23	CHODBA
24	CHODBA
25	CHODBA
26	CHODBA
27	CHODBA
28	CHODBA
29	CHODBA
30	CHODBA
31	CHODBA
32	CHODBA
33	CHODBA
34	CHODBA
35	CHODBA
36	CHODBA
37	CHODBA
38	CHODBA
39	CHODBA
40	CHODBA
41	CHODBA
42	CHODBA
43	CHODBA
44	CHODBA
45	CHODBA
46	CHODBA
47	CHODBA
48	CHODBA
49	CHODBA
50	CHODBA
51	CHODBA
52	CHODBA
53	CHODBA
54	CHODBA
55	CHODBA
56	CHODBA
57	CHODBA
58	CHODBA
59	CHODBA
60	CHODBA
61	CHODBA
62	CHODBA
63	CHODBA
64	CHODBA
65	CHODBA
66	CHODBA
67	CHODBA
68	CHODBA
69	CHODBA
70	CHODBA
71	CHODBA
72	CHODBA
73	CHODBA
74	CHODBA
75	CHODBA
76	CHODBA
77	CHODBA
78	CHODBA
79	CHODBA
80	CHODBA
81	CHODBA
82	CHODBA
83	CHODBA
84	CHODBA
85	CHODBA
86	CHODBA
87	CHODBA
88	CHODBA
89	CHODBA
90	CHODBA
91	CHODBA
92	CHODBA
93	CHODBA
94	CHODBA
95	CHODBA
96	CHODBA
97	CHODBA
98	CHODBA
99	CHODBA
100	CHODBA

Příloha č. 2