

## SMLOUVA číslo: FP46-126-2012 O PROVOZU AUTOMATŮ A JEJICH ROZMÍSTĚNÍ

Společnost: **Dallmayr Vending & Office, k.s.**  
Zapsaná: v obchodním rejstříku vedeném Městským soudem v Praze, oddíl A., vložka 75814  
Statutární orgán: Dallmayr Management s.r.o., IČ: 24133892, jejímž jménem jedná pan René SION, jednatel  
Se sídlem: Politických vězňů 1597, 110 00 PRAHA 1  
IČ / DIČ: 26485524 / CZ26485524  
(dále jen „Operátor“)

A

Společnost: **Střední průmyslová škola, Ústí nad Labem, Resslova 5, příspěvková organizace**  
Zapsaná: ...  
Jednající / zastoupená: Mgr. Bc. Jaroslav Mareš  
Se sídlem: Resslova 5, 400 01 Ústí nad Labem  
IČ / DIČ: 00 082 201  
(dále jen „Zákazník“)

### I. Předmět smlouvy

1. Výše uvedené smluvní strany uzavírají tuto smlouvu, jejímž předmětem je dohoda smluvních stran o umístění a provozu nápojových nebo prodejních automatů (dále jen automaty) v prostorech zákazníka.
2. Zákazník poskytne operátorovi právo nabízet v zóně jeho provozovny, v obchodních nebo veřejných prostorách dle přílohy 1, (dále jen „prostory“) nápoje, občerstvení a jiné zboží prostřednictvím automatů. Prodej bude probíhat osobám pracujícím v provozovně a jiným osobám, které se nachází v prostorách a mají k tomu povolení zákazníka.

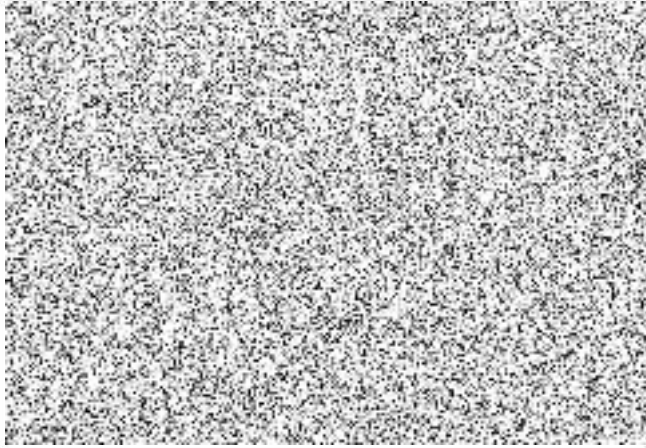
### II. Doba trvání smluvního vztahu

1. Smlouva je uzavřena na dobu neurčitou s výpovědní lhůtou 2 měsíce, a to ode dne instalace automatu. Výpovědní lhůta počíná prvním dnem měsíce následujícím po datu doručení výpovědi druhé straně. Dnem podpisu této smlouvy pozbývá platnosti předchozí smlouva FP-093-2008 ze 4.1.2008.

### III. Práva a povinnosti

1. Operátor se zavazuje plnit všechny závazky z této smlouvy a usiluje o poskytování rychlé a spolehlivé poradenské činnosti zákazníkovi v rámci organizace zákaznického servisu.
2. Zákazník dá operátorovi k dispozici bezúplatně ve svých prostorách místa pro automaty, na kterých se společně dohodli. Zákazník na vlastní náklady zabezpečí podmínky a připojení nutné k instalaci a provozu automatu, jakož i nutná napojení elektrické energie a přívodu vody. Náklady spojené s rozmístěním a připojením, jakož i ostatní náklady související s provozováním automatů nese operátor. Operátor vykonává bezúplatně řádnou údržbu a doplňování automatů. Operátor má výhradní právo k odběru peněz z automatů. Operátor použije k doplnění automatů jen ty nezávadné suroviny, které jsou povoleny pro prodej. Změní-li se náklady operátora, je operátor oprávněn zvýšit odpovídajícím způsobem své ceny. Operátor může podle výsledků prodeje provést odpovídající změny v sortimentu.
3. Nastanou-li poruchy provozu automatů, které vznikly během jejich řádného používání nebo přirozeným opotřebením, odstraní je operátor na vlastní náklady. Operátor nenese odpovědnost za škody, které vznikly v důsledku nesprávného užívání nebo v důsledku mimořádných okolností. V rámci běžné ostrahy objektu odpovídá zákazník za škodu způsobenou operátorovi. V případě poruchy automatů je zákazník povinný o tom operátora bez prodlení informovat emailem na [Servis@Dallmayr.cz](mailto:Servis@Dallmayr.cz) nebo telefonicky na číslo 737 211 703.
4. Operátor je oprávněn vyměnit přístroje za jiné přístroje stejného druhu a kvality. Změny nebo práce všeho druhu smí provést jen operátor nebo odborník s písemným souhlasem operátora. Totéž platí i pro změnu umístění automatů. Bude-li počet prodaných porcí u přístrojů Table TOP menší než 700 a u velkých automatů umístěných na zemi menší než 1500 nebo kusů balených potravin za měsíc, je operátor oprávněn vypovědět smlouvu ve lhůtě třiceti dnů, nehledě na dobu trvání této smlouvy uvedenou v odstavci II, nebo s vědomím zákazníka vyměnit automat za menší nebo snížit počet provozovaných strojů.
5. Automaty zůstávají ve vlastnictví operátora. Případné zástavy nebo jiná omezení vlastnického práva operátora jsou nepřipustná. Právo zákazníka na započtení nebo zadržetí automatů, jejich obsahu, na případné zásoby zboží operátora nebo obsah pokladny je vyloučeno. Případné pohledávky zákazníka musí být odsouhlaseny operátorem nebo o nich musí být pravomocně rozhodnuto.
6. Bude-li během trvání smlouvy dohodnuta instalace dalších automatů, jež nejsou uvedeny v příloze číslo 1 této smlouvy, pak je mezi smluvními stranami dohodnuto, že minimální délka provozu každého z těchto automatů je 60 měsíců od data instalace a vztahují se na ně veškeré podmínky stanovené v této smlouvě, pokud není dohodnuto jinak.
7. Zákazník se zavazuje, že nechá automaty vždy zapnuté, a to i ve volných dnech, kdy se v provozovně nepracuje, jakož i v době dovolených. Přívod elektrické energie nesmí být přerušeny, aby byly chladicí stroje a bojler na horkou vodu vždy připraveny na zahájení provozu, a aby základní suroviny zůstaly v práškové formě.
8. Personál pověřený operátorem na zabezpečení provozu automatů, příjemci franchisingu operátora pověřeni prováděním této dohody, nebo dodavatelé operátora jsou oprávněni vstupovat do prostor zákazníka nebo vjíždět do nich motorovými vozidly za podmínky dodržení vnitřních předpisů zákazníka, pokud je to nutné pro umístění, údržbu, doplnění automatů a dodávky nápojů, občerstvení a jiného zboží a odstranění poruch automatů nebo jejich odvozu.  
Případě, že je nebo bude sjednána dotace provozu, zákazník se zavazuje platit sjednanou částku uvedenou v příloze nebo dodatku k této smlouvě.  
Smluvní strany se dohodly, že nebudou-li jednotlivé úhrady placeny zákazníkem včas a v řádné výši, je operátor oprávněn účtovat zákazníkovi smluvní pokutu ve výši 0,1 % z dlužné částky za každý den prodlení.





**Příloha č. 1 ke smlouvě č. FP46-126-2012**

**I. Specifikace zařízení a jeho umístění**

<b>Druh   Typ   Model:</b>	Portofino
<b>Príslušenství:</b>	---
<b>Adresa umístění:</b>	Resslova 5, Ústí nad Labem
<b>Popis umístění</b>	chodba 1.p.

**II. Přehled základních výrobků**

Černá káva, Kakao, Cappuccino, Citronový čaj

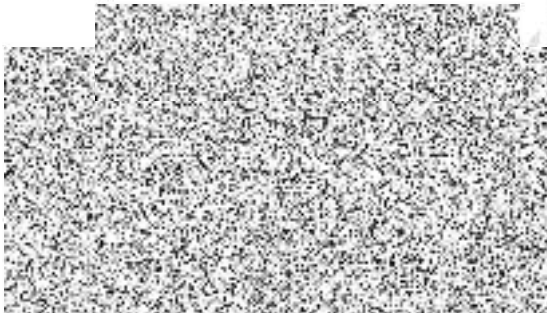
**III. Nájemní podmínky**

Za pronájem plochy včetně spotřeby energií pro provozování automatu v objektu zákazníka byla dohodnuta měsíční paušální platba ve výši: 700,- Kč bez dph. Nájemné bude fakturováno zákazníkem příjemci franchisingu.

V Praze dne 11.9.2012



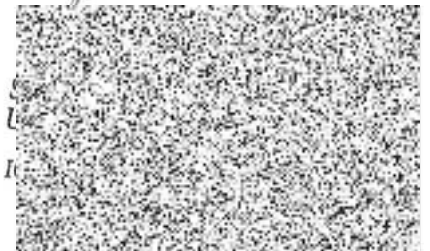
Za operátora **Dallmayr Vending & Office, k.s.**  
René Šion, jednatel Dallmayr Management s.r.o.



V Ústí n/Labem dne 11.9.2012



Za zákazníka



**Dallmayr vending & office, k.s.**

*franchisingový partner 46*

**CAFÉ POINT s.r.o.**

Nové Modlany 49

417 42 Krupka

Krupka 2.9.2012

## **Věc : prohlášení o hygienické způsobilosti**

Prohlašuji, že automat na kávu provozovaný naší firmou v objektu Střední průmyslové školy, Ústí nad Labem, Resslova 5, příspěvková organizace, splňuje požadavky hygienických předpisů. Sanitační řád a servisní postupy včetně používaných čisticích prostředků jsou v souladu s platnými hygienickými normami.

Ing. Rudolf Příman

jednatel firmy

DALLMAYR VENDING & OFFICE, k.s.  
franchisingový partner  
CAFÉ POINT s.r.o.  
Nové Modlany 49, Krupka, 417 42  
IČ: 25458469 DiČ: 0220458469  
OŘ KS usm nL odpr u vložka 10226



**5**

**Příloha č. 2 ke smlouvě číslo: FP46-126-2012  
O PROVOZU AUTOMATŮ A JEJICH ROZMÍSTĚNÍ**

Společnost: **Dallmayr Vending & Office, k.s.**  
Zapsaná: v obchodním rejstříku vedeném Městským soudem v Praze, oddíl A., vložka 75814  
Statutární orgán: Dallmayr Management s.r.o., IČ: 24133892, jejímž jménem jedná pan René SION, jednatel  
Se sídlem: Politických vězňů 1597, 110 00 PRAHA 1  
IČ / DIČ: 26485524 / CZ26485524  
(dále jen „Operátor“)

A

Společnost: **Střední průmyslová škola, Ústí nad Labem, Resslova 5, příspěvková organizace**  
Zapsaná: ....  
Jednající / zastoupená: Mgr. Bc. Jaroslav Mareš  
Se sídlem: Resslova 5, 400 01 Ústí nad Labem  
IČ / DIČ: 00082201  
(dále jen „Zákazník“)

**I. Předmět přílohy**

- a) Umístění nových strojů, které doplňují dosavadní instalaci v rámci existující smlouvy

Smluvní strany se dohodly na:

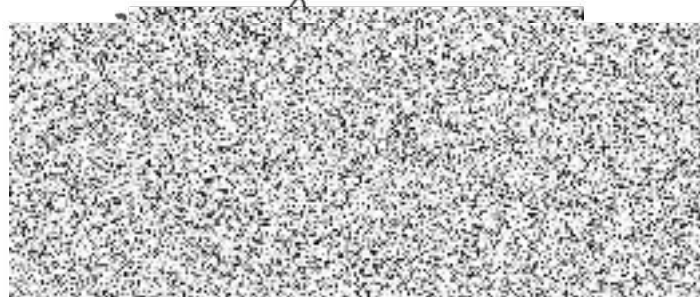
**Operátor se zavazuje umístit uvedené stroje na níže specifikované místo provozu:**

Druh   Typ   Model:	LUCE X2
Příslušenství:	
Adresa umístění:	Resslova 5, Ústí nad Labem
Popis umístění:	chodba 1.p.
Druh   Typ   Model:	LUCE X2
Příslušenství:	
Adresa umístění:	ulice Výstupní, Ústí nad Labem
Popis umístění:	vstupní vestibul

**II. Nájemní podmínky**

Za pronájem plochy včetně spotřeby energií pro provozování automatů v objektech zákazníka byla dohodnuta měsíční paušální platba ve výši: 700,- Kč bez dph za každý stroj. Nájemné bude fakturováno zákazníkem příjemci franchisingu.

Ostatní podmínky ujednané ve smlouvě zůstávají nedotčeny.



V Krupce dne 31.8.2015

