

RÁMCOVÁ SERVISNÍ SMLOUVA

uzavřená podle § 2586 a násl. zákona č. 89/2012 Sb., Občanský zákoník

č.j.objednatele HSOL-115- 22/2017

I. SMLUVNÍ STRANY

Objednatel: Česká republika – Hasičský záchranný sbor Olomouckého kraje

Se sídlem: Schweitzerova 91, 779 00 Olomouc
Statutární zástupce: plk. Ing. Karel Kolářík, ředitel
IČ: 70885940
DIČ: CZ70885940 – identifikovaná osoba / není plátce DPH
Bankovní spojení: ČNB Brno
č.ú.: 17038881/710
Tel.: 950 770 011
Fax: 950 770 001
Adresa pro doručování: Schweitzerova 91, 779 00 Olomouc

a

Zhotovitel: COMPLETE CZ, spol. s r.o.
Zapsáno v OR, Městský soud Praha, oddíl C, vložka 88727
Se sídlem: Legerova 24/1853, 120 00 Praha 2
Statutární zástupce: Martin Petrovka, jednatel společnosti
IČ: 26 70 78 29
DIČ: CZ26707829
Bankovní spojení: Česká spořitelna, a.s.
č.ú.CZK: 1355962/0800
Tel.: +420 273 132 522
Fax: +420 273 132 540
Adresa pro doručování: V Rovínách 520/46, 140 00 Praha 4

II. PŘEDMĚT SMLOUVY A MÍSTO PLNĚNÍ

2.1 Zhotovitel se zavazuje provádět pro objednatele za podmínek této smlouvy servisní práce na níže uvedeném zařízení:

Zařízení	Typ	Množství
Jednotka přesné klimatizace	UNIFLAIR TDAV1822A	2 ks
Venkovní vzduchem chlazený kondenzátor	LU-VE SAV6N 6420 V/H	4 ks

2.2 Zařízení je instalováno v objektu: **HZS Olomouckého kraje, budova KOPIS, Schweitzerova 91, Olomouc 779 00**

2.3 Servis bude spočívat v pravidelné prohlídce dle intervalů v bodě 3.1 a dle rozsahu uvedeném v Příloze č. 1- Servisní úkony, dále pak v dodávce spotřebního materiálu a náhradních dílů

2.4 Cena dodávek a prací neuvedených v této smlouvě bude předem oboustranně písemně odsouhlasena oběma smluvními stranami.

2.5 Dále se zhotovitel zavazuje provádět na základě dílčích objednávek objednatele opravy uvedeného zařízení, a to včetně dodávky originálních náhradních dílů.


2.6 Zhotovitel se zavazuje provádět kontrolu těsnosti systému chladicího okruhu dle Nařízení Evropského parlamentu a Rady (EU) č. 517/2014, o fluorovaných skleníkových plynech (dále jen „Nařízení“) včetně zápisu do evidenční knihy zařízení.



III. CENA

3.1 Smluvní strany se dohodly na rozsahu a cenách plnění této smlouvy takto:

a) plánovaný pravidelný servis:

Množství	MJ	Popis servisní/pracovní činnosti	Cena v Kč / ks	Počet / rok	Cena celkem za rok v Kč bez DPH
2	ks	Pravidelná servisní prohlídka zařízení UNIFLAIR TDAV1822A	4.500,00	2	
4	ks	Pravidelná servisní prohlídka zařízení LU-VE SAV6N 6420 V/H	900,00	2	
4	ks	Kontrola těsnosti systému chladicího okruhu dle Nařízení č. 517/2014 včetně zápisu do evidenční knihy zařízení <i>Uvedená jednotková cena se vztahuje na každý chladicí okruh.</i> <i>Kontrola těsnosti bude prováděna /a účtována/ v četnostech dle Nařízení č. 517/2014</i>	1.200,00	1	
4	ks	Čištění kondenzátorů / suchých chladičů strojem WAP/vysokotlaké mytí nebo tlakovým vzduchem, cena zahrnuje použití zařízení a práci; nezahrnuje zajištění přípojky vody, přivedení vody k zařízení a el. napájení čistícího stroje; práce musí být technicky a z hlediska rizik BOZP proveditelné – toto garantuje objednatel. <i>(Bude účtováno vždy podle skutečnosti – četnost čištění za rok na vyžádání objednatele na základě doporučení zhotovitele)</i> <i>(Uvedená cena platí pouze v případě, že je čištění prováděno při servisní prohlídce, příp. jiném objednaném servisním úkonu)</i>	1.550,00	1	
všechny výše uvedené ceny jsou bez DPH					


Cena zahrnuje práci (v rozsahu dle přílohy č. 1 této servisní smlouvy), dopravu na místo servisu, běžné čisticí prostředky.

Cena nezahrnuje montážní materiál ani jiné výslovně neuvedené činnosti a práce event. dodávky.

Cena nezahrnuje parkování (resp. placení parkovného) jednoho servisního vozidla.


Cena dále nezahrnuje zajištění montážní plošiny pro provedení Servisu zařízení instalovaných ve výšce vyšší než 1,5 m nebo na střeše, kde se předpokládají montážní lávky bezprostředně u servisovaných zařízení, práce musí být technicky a z hlediska BOZP proveditelná – toto garantuje Objednatel, v případě absence montážní lávky/plošiny, technik neprovede servisní práce a bude na toto pohlíženo jako na marný výjezd, který bude účtován dle bodu 3.1d).

b) servisní práce mimo plánovaný pravidelný servis:


Popis pracovního úkonu	Množství	Cena v Kč
Servisní práce, provádění opravy	1 hod./1 os.	
Cestovní náklady paušál	1 výjezd	
Cena náhradních dílů a montážního materiálu (účtováno v případě, že se na závadu či vadný díl nevztahuje záruka)		
		Dle ceníku ND a mont. materiálu, příp. dle odsouhlasené cenové nabídky
všechny výše uvedené ceny jsou bez DPH		





c) zásahový servis s nástupem do 48 hodin od nahlášení poruchy:

Popis pracovního úkonu	Množství	Cena v Kč za MJ
Servisní zásah / výjezd (pohotovostní příplatek)	1 servisní zásah	
+ cena náhradních dílů a montážního materiálu		dle bodu 3.1.b)
+ náklady na provedení opravy a cestovné		dle bodu 3.1.b)
všechny výše uvedené ceny jsou bez DPH		

d) ceny marných výjezdů:

Popis pracovního úkonu	Množství	Cena v Kč
cena za marný výjezd (jednorázový poplatek bez ohledu na čas a kilometry, jedná-li se o výjezd na pravidelný nebo zásahový servis a ten není možné provést z důvodů na straně objednatele, např. není po dohodě zajištěn přístup k zařízení apod.)	1 výjezd	
všechny výše uvedené ceny jsou bez DPH		

e) Spotřební díly/materiál:

Popis	Množství	Cena v Kč/ks
Vzduchový filtr (filtrační médium) – 2. a další výměna (pro každou jednotku 5ks filtrů)	1,00 ks	
Nádoba zvlhčovače	1,00 ks	
<i>(Uvedená cena platí pouze v případě, že je výměna filtrů prováděna při servisní prohlídce, příp. jiném objednaném servisním úkonu).</i>		

IV. TERMÍNY PLNĚNÍ

- 4.1 Pravidelný plánovaný servis zařízení bude prováděn 2x ročně v následujících termínech:
 - květen.
 - listopad.

Přesný termín bude určen dohodou.

- 4.2 Nástup na opravu je standardně do 5 pracovních dnů od jejího písemného nahlášení s výjimkou sobot, nedělí a svátků. Pro řešení havarijních situací, tzn. odstraňování závad, které vyřadí celé klimatizační zařízení z provozu, se zhotovitel zavazuje nastoupit na opravu těchto závad do 48 hodin od doručení telefonického nebo písemného hlášení, dle bodu 8.2 této smlouvy, kdykoliv v pracovních dnech, v sobotu, neděli nebo ve svátek.
- 4.3 Opravy budou zhotovitelem prováděny v co nejkratším technicky možném čase, zejména s ohledem na dovoz originálních dílů přímo od výrobce, nejsou-li na skladě zhotovitele k okamžitému použití.
- 4.4 Zhotovitel se zavazuje dodat objednateli náhradní díly, které jsou na skladě, neprodleně.
- 4.5 Objednatel akceptuje se všemi důsledky, že zhotovitel nenastoupí na provádění veškerých výkonů a prací včetně dodávek náhradních dílů dle této smlouvy v případě, že bude existovat jakýkoliv neuhrazený splatný závazek objednatele vůči zhotoviteli.

V. PLATEBNÍ PODMÍNKY

- 5.1 Po provedení servisu, resp. po provedení opravy a dodávky náhradních dílů vystaví zhotovitel fakturu - daňový doklad, který zašle objednateli.



- 5.2 Faktura bude vystavena na základě zástupcem objednatele podepsaného pracovního listu se soupisem zjištěných závad, provedených prací, dodaných náhradních dílů, použitého spotřebního a montážního materiálu, odpracovaných hodin, cestovních nákladů atd. Kopie tohoto výkazu bude vždy přílohou faktury zhotovitele.
- 5.3 Každá započatá půlhodina je považována jako půlhodina další.
- 5.4 Splatnost faktury je 15 dní od data zdanitelného plnění.

VI. ZÁVAZKY OBJEDNATELE

- 6.1 Objednatel umožní přístup pracovníkům zhotovitele k opravám zařízení dle této smlouvy a k hlavnímu vypínači elektrického napájení daného zařízení.
- 6.2 Objednatel zajistí parkovací místo pro vozidlo servisního technika po dobu vykonávání servisu, resp. opravy v termínu, který bude předem dohodnut, a to v budově / na parkovišti, kde bude prováděn servis tak, aby bylo možné snadno zajistit přesun servisních pomůcek, stroje WAP apod.
- 6.3 Objednatel seznámí pracovníky zhotovitele se všemi relevantními skutečnostmi riziky majícími vliv na BOZP a PO.

VII. ZÁVAZKY ZHOTOVITELE

- 7.1 Pracovníci zhotovitele budou dodržovat bezpečnostní předpisy a předpisy požární ochrany.

VIII. OSTATNÍ UJEDNÁNÍ

- 8.1 Zhotovitel poskytuje objednateli záruku na opravy/práci provedené na základě této smlouvy v délce 6 měsíců od jejich dodání, resp. provedení prací a 12 měsíců na dodané díly. Tato záruka se nevztahuje na spotřební náhradní díly, tzn. vzduchové filtry, řemeny ventilátorů, ložiska, ucpávky, nádoby parních zvlhčovačů apod.
- 8.2 Při objednávkách, resp. hlášeních závad, bude objednatel postupovat takto: zprávu odešle objednatel na zhotoviteli na e-mail: servis@completecz.cz a současně na tel. č.: 273 132 522 v pracovní době od 7.30 hod. do 16.00 hod. nebo na mobilní tel. č.: [REDAKCE] v pracovní a v mimo pracovní dobu. Tato hlášení nebudou obsahovat cenová ujednání.
- 8.3 Objednatel uvádí jako svou kontaktní osobu pro provádění servisu a zajištění vstupu do prostoru, kde jsou instalovány klimatizační jednotky, která však není oprávněna měnit, doplňovat či vypovídat tuto smlouvu:
[REDAKCE]
- 8.4 Pokud by vznikly spory z této smlouvy nebo v souvislosti s ní, budou se strany snažit řešit tyto spory nejprve vzájemnou dohodou. Nedohodnou-li se, budou se teprve poté domáhat svého práva soudní cestou.
- 8.5 Tato smlouva je uzavřena na dobu určitou do 31. 12. 2018.
- 8.6 Tato smlouva nabývá platnosti a účinnosti dnem jejího podpisu zástupci smluvních stran.
- 8.7 Smlouva je vyhotovena ve dvou stejnopisech, objednatel i zhotovitel obdrží po jednom výtisku.

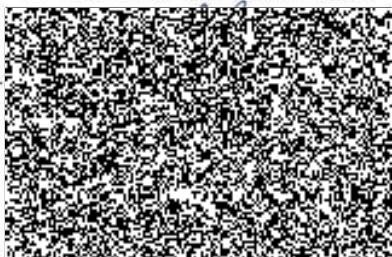
Příloha č. 1:

Rozsah servisní prohlídky:

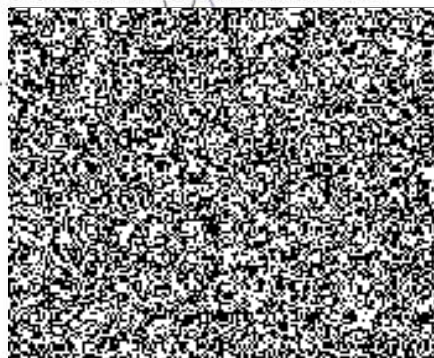
- Jednotka přesné klimatizace - provedení DX (přímé chlazení)
- Vzduchem chlazený venkovní kondenzátor



V Praze dne: 7. 8. 2017



V Olomouci dne: 7. 8. 2017



SERVISNÍ ÚKONY

Typ zařízení:

JEDNOTKA PŘESNÁ KLIMATIZACE – PROVEDENÍ "DX" (PŘÍMÉ CHLAZENÍ)

Rozvodná skříň

- vizuální kontrola stavu řídicí desky
- kontrola nastavení parametrů řídicího regulátoru (set-point, ochrany atd.)
- kontrola stavu kontaktů stykačů a dotažení el. spojů

Ochranné prvky

- kontrola funkce vysokotlaké/nízkotlaké ochrany
- vizuální kontrola pojistného ventilu

Motorkompresory

- kontrola těsnosti bloku, pájených a šroubových spojů
- kontrola stavu hladiny oleje v kompresoru (pokud je součástí chladicího okruhu průhledítko)
- kontrola funkce el. topení kompresoru
- kontrola dotažení vodičů na svorkovnici
- měření odběru proudu v souvislosti s výkonem kompresoru a tlaků v chladicím okruhu jednotky
- kontrola stavu stykačů
- kontrola nastavení nadproudových ochrany nebo jištění
- kontrola teploty bloku (sání, olej, výtlač)

Chladicí okruh jednotky přesné klimatizace

- vizuální kontrola stavu Cu-potrubí a komponentů uvnitř jednotky
- kontrola stavu hladiny chladiva na průhledítku (je-li osazeno) a indikace vlhkosti
- měření tlaků a teplot chladiva
- kontrola funkce termostatického nebo elektronického expanzního ventilu
- kontrola teploty na vstupu a výstupu filtr-dehydrátoru
- kontrola chladicího okruhu v jednotce
- kontrola těsnosti chladicího okruhu dle Nařízení (EU) č. 517/2014. *(za příplatek, jedná se o samostatnou položku na objednávku, která není součástí základní servisní prohlídky)*

Výměník jednotky přesné klimatizace (výparník)

- kontrola čistoty lamel, průchodnosti vzduchu

Ventilátory

- kontrola kontaktů stykačů a dotažení el. spojů
- měření odběru proudu
- kontrola chodu – hlučnost, doběh
- kontrola funkce regulátoru
- kontrola nastavení parametrů regulátoru
- kontrola mechanických částí upevnění motoru a dotažení šroubových spojů
- vizuální kontrola

Zvlhčovač a elektrické topení (je-li součástí jednotky)

- kontrola, vyčistění a případná výměna nádoby parního zvlhčovače (elektrody) – *(dodávka nové nádoby a její výměna není součástí ceny základní servisní prohlídky, jedná se o samostatnou položku na objednávku)*
- kontrola filtru nádoby, napouštěcího a vypouštěcího solenoidového ventilu
- kontrola vaničky a jejího vyčistění
- kontrola el. topení

Vzduchový filtr

- kontrola, vyčistění a případná výměna vzduchového filtru *(dodávka nového filtru a jeho výměna není součástí ceny základní servisní prohlídky, jedná se o samostatnou položku na objednávku)*



COMPLETE CZ, spol. s r.o.
V Rovinách 520/46
CZ - 140 00 Praha 4
www.CompleteCZ.cz

T: (+420) 273 132 520
F: (+420) 273 132 540
E: info@CompleteCZ.cz
W: www.DataCentra.cz

IČ: 26707829
DIČ: CZ26707829
Společnost je zapsána u MS
v Praze, s. 14 C 88727



SERVISNÍ ÚKONY

Typ zařízení:

VZDUCHEM CHLAZENÝ VENKOVNÍ KONDENZÁTOR

Rozvodná skříň

- vizuální kontrola stavu řídicí desky
- kontrola nastavení parametrů řídicího regulátoru (set-point, ochrany atd.)
- kontrola stavu kontaktů stykačů a dotažení el. spojů
- kontrola funkce regulace kondenzátního tlaku

Chladicí okruh

- vizuální kontrola stavu Cu-potrubí a komponentů
- kontrola těsnosti chladicího okruhu dle Nařízení (EU) č. 517/2014. *(za příplatek, jedná se o samostatnou položku na objednávku, která není součástí základní servisní prohlídky)*

Výměník kondenzátoru (vzduchem chlazený)

- kontrola čistoty lamel, průchodnosti vzduchu
- mytí Wapem *(za příplatek, jedná se o samostatnou položku na objednávku, která není součástí základní servisní prohlídky)*

Ventilátory

- kontrola kontaktů stykačů a dotažení el. spojů
- měření odběru proudu
- kontrola chodu – hlučnost, doběh
- kontrola funkce regulace otáček ventilátoru
- kontrola mechanických částí upevnění motoru a dotažení šroubových spojů
- vizuální kontrola



COMPLETE CZ, spol. s r.o.
V Rovínách 520/46
CZ - 140 00 Praha 4
www.CompleteCZ.cz

T: (+420) 273 132 520
F: (+420) 273 132 540
E: info@CompleteCZ.cz
W: www.DataCentra.cz

IČ: 26707829
DIČ: CZ26707829
Společnost je zapsána u MS
v Praze, spisová značka 148727

