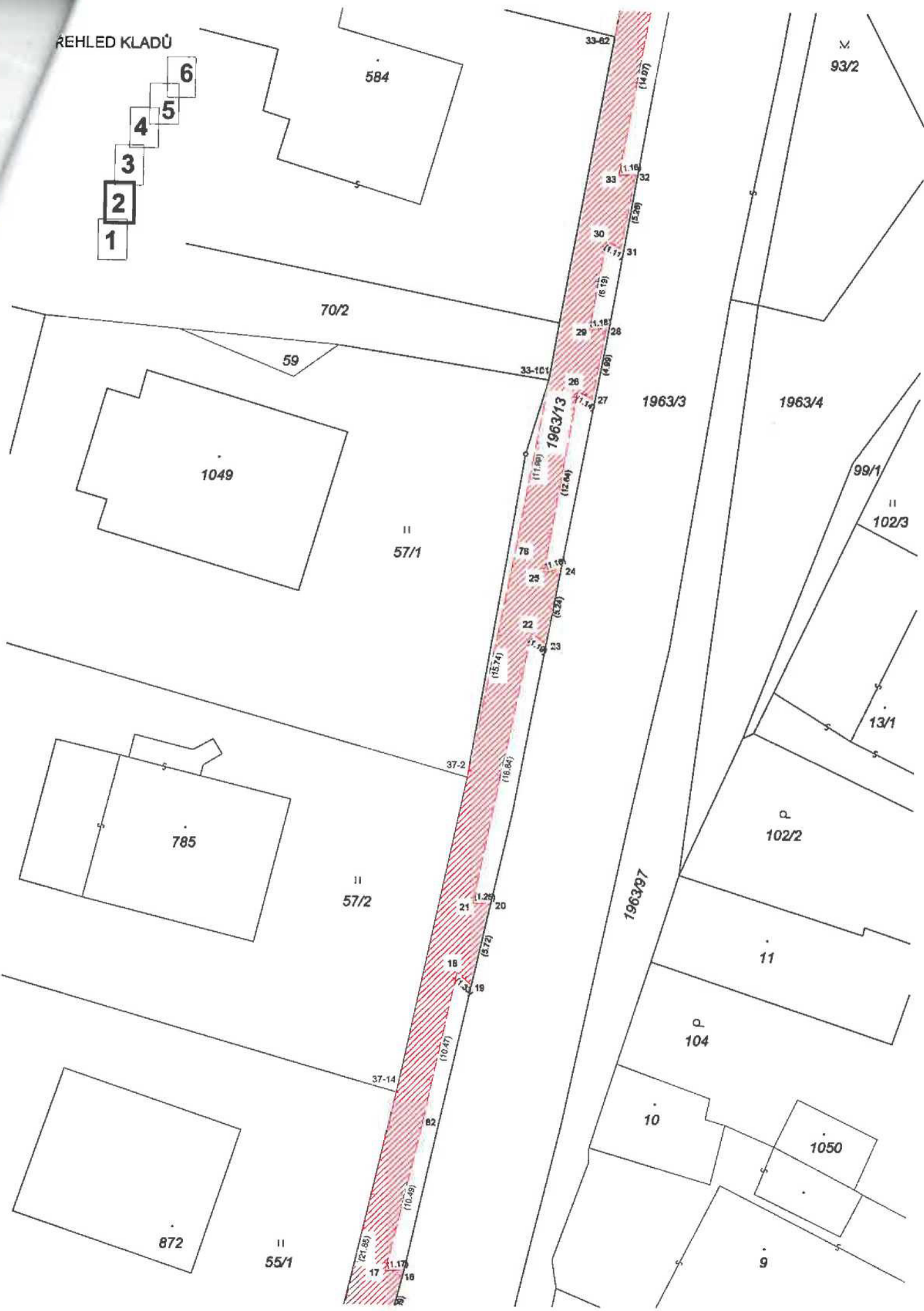


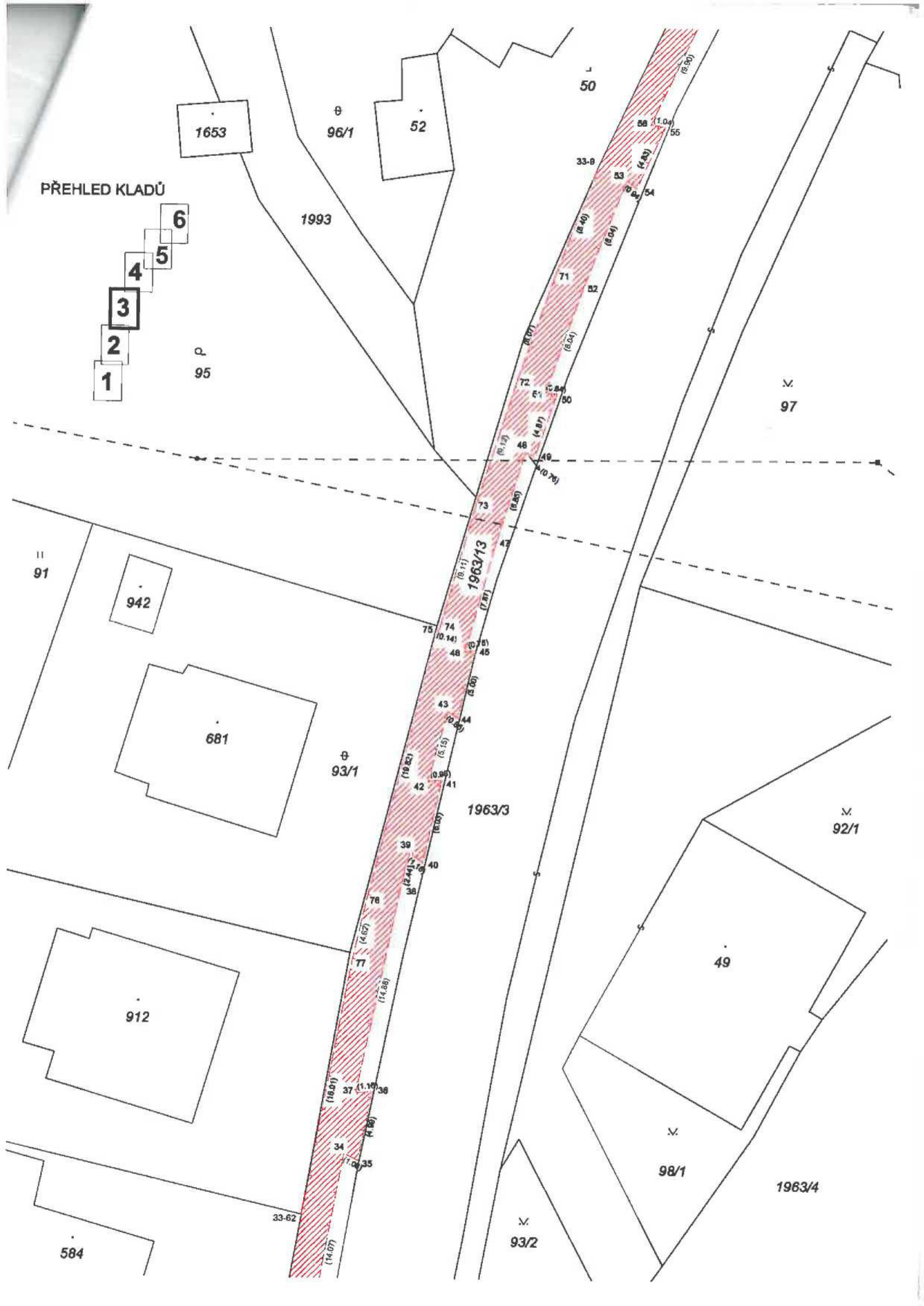
REHLED Kladů

- 6
- 5
- 4
- 3
- 2**
- 1



PŘEHLED Kladů

- 6
- 5
- 4
- 3
- 2
- 1



1653

96/1

52

1993

95

91

942

681

93/1

1963/3

92/1

49

98/1

1963/4

93/2

584

50

33-8

58

55

53

54

71

52

72

51

50

48

49

73

47

74

46

45

43

44

42

41

39

40

78

38

77

37

36

34

35

75

74

48

45

43

44

42

41

39

40

78

38

77

37

36

34

35

75

74

48

45

43

44

42

41

39

40

78

38

77

37

36

34

35

75

74

48

45

43

44

42

41

39

40

78

38

77

37

36

34

35

75

74

48

45

43

44

42

41

39

40

78

38

77

37

36

34

35

75

74

48

45

43

44

42

41

39

40

78

38

77

37

36

34

35

75

74

48

45

43

44

42

41

39

40

78

38

77

37

36

34

35

75

74

48

45

43

44

42

41

39

40

78

38

77

37

36

34

35

75

74

48

45

43

44

42

41

39

40

78

38

77

37

36

34

35

75

74

48

45

43

44

42

41

39

40

78

38

77

37

36

34

35

75

74

48

45

43

44

42

41

39

40

78

38

77

37

36

34

35

75

74

48

45

43

44

42

41

39

40

78

38

77

37

36

34

35

75

74

48

45

43

44

42

41

39

40

78

38

77

37

36

34

35

75

74

48

45

43

44

42

41

39

40

78

38

77

37

36

34

35

75

74

48

45

43

44

42

41

39

40

78

38

77

37

36

34

35

75

74

48

45

43

44

42

41

39

40

78

38

77

37

36

34

35

75

74

48

45

43

44

42

41

39

40

78

38

77

37

36

34

35

75

74

48

45

43

44

42

41

39

40



PŘEHLED Kladů

- 6
- 5
- 4
- 3
- 2
- 1

MEHLED KLADŮ

- 6
- 5
- 4
- 3
- 2
- 1



545

228/13

226

1963/3

1627

197/1

706

191/2

1963/12

198

191/1

582

188/1

199

1963/57

190

1008

188/2

1963/9

1963/59

1963/98

192

437

200

95

94

92

1088-125

31-89

1482-5

1482-6

1482-4

31-208

101

102

1482-9

1088-125

1482-1

1482-2

1482-3

106

107

108

109

110

111

112

113

1088-127

103

104

105

106

107

108

109

110

111

112

113

114

115

116

117

118

119

120

121

122

123

VÝKAZ DOSAVADNÍHO A NOVÉHO STAVU ÚDAJŮ KATASTRU NEMOVITOSTÍ

Dosavadní stav				Nový stav											
Označení pozemku parc. číslem	Výměra parcely		Druh pozemku	Označení pozemku parc. číslem	Výměra parcely		Druh pozemku	Typ stavby	Způsob určení výměr	Porovnání se stavem evidence právních vztahů					
	ha	m ²	Způsob využití		ha	m ²	Způsob využití	Způsob využití		Díl přechází z pozemku označeného v		Číslo listu vlastnický	Výměra dílu		Označení dílu
										katastru nemovitostí	dřívejší poz. evidenci		ha	m ²	
1963/3										1963/3		321			
1963/66										1963/66		321			
1963/97										1963/97		321			

Druh věcného břemene: Právo dle listiny.

Oprávněný: Dle listiny.

GEOMETRICKÝ PLÁN pro vymezení rozsahu věcného břemene k části pozemku	Geometrický plán ověřil úředně oprávněný zeměměřický inženýr	Stejnopis ověřil úředně oprávněný zeměměřický inženýr
	Jméno, příjmení:	Jméno, příjmení:
	Číslo položky seznamu úředně oprávněných zeměměřických inženýrů: 1918/2000	Číslo položky seznamu úředně oprávněných zeměměřických inženýrů: 1918/2000
	Dne: 11. 9. 2018 Číslo: 788/2018	Dne: 14. 09. 2018 Číslo: 809/2018
Náležitosti a přesnosti odpovídá právním předpisům.		Tento stejnopis odpovídá geometrickému plánu v elektronické podobě uloženému v dokumentaci katastrálního úřadu.
Vyhotovitel: ValMez geo s.r.o. Hranická 93 75701 Valašské Meziříčí IČO 04410793	Katastrální úřad souhlasí s očištváním parcel.	Ověření stejnopisu geometrického plánu v listinné podobě.
Číslo plánu: 1484-7501/2018 Okres: Vsetín Obec: Vsetín Kat. území: Rokytnice u Vsetína Mapový list: Vsetín 8-8/11, 13	KÚ pro Zlínský kraj KP Vsetín PGP-863/2018-810 2018.09.13 13:04:47 CEST	
Dosevadním vlastníkům pozemků bylo poskytnuta možnost seznámit se v terénu s průběhem navrhovaných nových hranic, které byly označeny předepsaným způsobem.		

Seznam souřadnic (S-JTSK):

Souřadnice pro zápis do KN

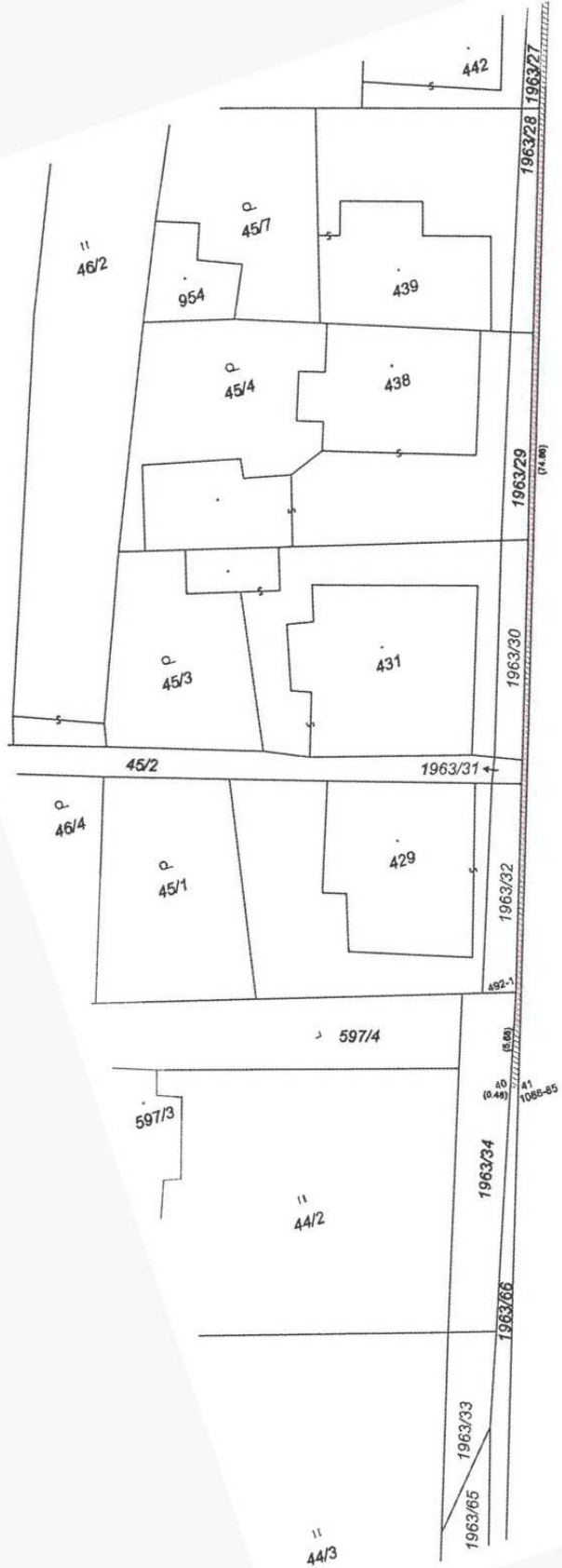
Číslo bodu	Y	X	kk	Poznámka
38-213	497282.43	1156436.33	4	nástřik
40-181	497300.46	1156479.18	4	nástřik
41-109	497370.72	1156634.70	4	nástřik
41-110	497378.05	1156656.00	4	betonový obrubník
43-180	497389.85	1156689.09	4	nástřik
43-181	497393.11	1156698.64	4	betonový obrubník
492-1	497331.09	1156533.04	4	nástřik
492-8	497307.01	1156464.97	4	nástřik
535-2	497400.36	1156708.32	4	betonový obrubník
710-3191	497349.53	1156583.59	8	nástřik
710-3201	497358.09	1156604.88	8	nástřik
824-30	497293.20	1156458.98	3	betonový obrubník
1086-79	497393.29	1156702.77	3	betonový obrubník
1086-80	497388.46	1156692.74	3	betonový obrubník
1086-85	497332.80	1156538.80	3	nástřik
1086-93	497307.67	1156467.94	3	nástřik
1	497279.05	1156427.25	4	betonový obrubník
2	497280.26	1156425.43	3	betonový obrubník
3	497280.82	1156423.34	3	betonový obrubník
4	497280.76	1156421.51	3	betonový obrubník
5	497279.09	1156416.81	3	betonový obrubník
6	497281.14	1156415.96	3	betonový obrubník
7	497282.82	1156420.64	3	betonový obrubník
8	497283.07	1156422.93	3	betonový obrubník
9	497282.74	1156424.98	3	betonový obrubník
10	497281.93	1156426.92	3	betonový obrubník
11	497280.59	1156428.79	3	betonový obrubník
14	497283.85	1156434.59	3	betonový obrubník
15	497284.81	1156434.48	3	betonový obrubník
16	497286.08	1156434.89	3	betonový obrubník
17	497287.09	1156435.74	3	betonový obrubník
18	497287.71	1156436.95	3	betonový obrubník
19	497287.78	1156438.30	3	betonový obrubník
20	497287.25	1156443.21	3	betonový obrubník
21	497294.70	1156462.84	3	betonový obrubník
22	497294.93	1156463.81	3	betonový obrubník
23	497304.44	1156482.98	3	betonový obrubník
24	497302.51	1156483.75	3	betonový obrubník
25	497301.99	1156482.41	3	betonový obrubník
27	497280.54	1156416.21	3	průsečík
28	497279.86	1156429.42	4	průsečík
29	497282.00	1156435.18	4	průsečík
30	497284.43	1156434.52	3	průsečík
31	497301.54	1156482.54	4	průsečík
32	497287.62	1156413.35	3	betonový obrubník
33	497287.95	1156413.19	3	betonový obrubník
34	497288.24	1156412.93	3	betonový obrubník
35	497288.48	1156412.42	4	betonový obrubník
36	497290.06	1156416.92	4	betonový obrubník
37	497289.06	1156417.29	3	betonový obrubník
38	497305.20	1156459.86	4	betonový obrubník
39	497304.93	1156460.25	3	betonový obrubník
40	497333.15	1156538.33	3	betonový obrubník
41	497332.70	1156538.49	3	betonový obrubník
42	497348.44	1156580.39	8	betonový obrubník
43	497347.12	1156580.87	3	betonový obrubník
44	497348.47	1156584.63	3	betonový obrubník
45	497349.76	1156584.16	8	betonový obrubník
46	497340.59	1156583.38	3	betonový obrubník
47	497339.93	1156583.65	3	betonový obrubník
48	497339.63	1156583.61	3	betonový obrubník

Seznam souřadnic (S-JTSK):

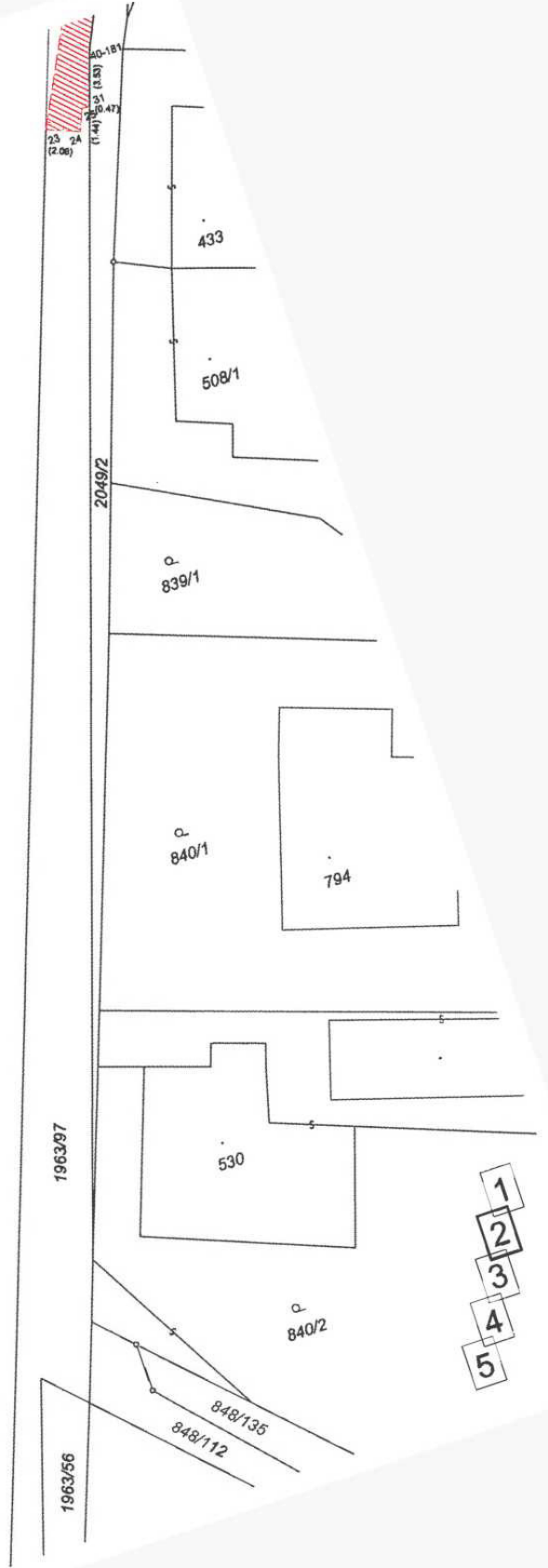
Souřadnice pro zápis do KN

Číslo bodu	Y	X	kk	Poznámka
49	497339.39	1156583.47	3	betonový obrubník
50	497339.19	1156583.25	3	betonový obrubník
51	497338.95	1156582.62	3	betonový obrubník
52	497337.66	1156583.10	3	betonový obrubník
53	497340.19	1156590.17	3	betonový obrubník
54	497341.49	1156589.42	3	betonový obrubník
55	497340.96	1156587.96	3	betonový obrubník
56	497340.96	1156587.61	3	betonový obrubník
57	497341.23	1156587.32	3	betonový obrubník
58	497341.92	1156587.07	3	betonový obrubník
59	497355.43	1156598.27	8	betonový obrubník
60	497362.52	1156618.37	3	betonový obrubník
61	497362.24	1156618.46	3	betonový obrubník
62	497364.37	1156624.54	3	betonový obrubník
63	497364.66	1156624.44	3	betonový obrubník
64	497371.96	1156645.06	3	betonový obrubník
65	497371.74	1156645.34	3	betonový obrubník
66	497373.37	1156649.95	3	betonový obrubník
67	497373.57	1156649.63	3	betonový obrubník
68	497378.03	1156662.21	3	betonový obrubník
69	497377.76	1156662.31	3	betonový obrubník
70	497379.01	1156667.17	3	betonový obrubník
71	497379.31	1156667.06	3	betonový obrubník
72	497386.27	1156685.84	3	betonový obrubník
73	497385.67	1156686.08	3	betonový obrubník
74	497393.88	1156699.42	8	betonový obrubník
75	497394.84	1156701.25	3	betonový obrubník
76	497396.03	1156702.83	3	betonový obrubník
77	497397.03	1156703.16	4	betonový obrubník
78	497394.06	1156704.24	3	betonový obrubník
79	497397.91	1156709.44	3	betonový obrubník
80	497397.52	1156709.38	3	betonový obrubník
81	497400.56	1156714.39	3	betonový obrubník
82	497400.82	1156714.24	3	betonový obrubník
83	497409.74	1156729.01	3	betonový obrubník
84	497403.02	1156712.69	3	betonový obrubník
85	497402.60	1156712.97	3	betonový obrubník
86	497411.53	1156727.75	3	betonový obrubník
87	497420.84	1156743.01	3	betonový obrubník
88	497417.23	1156741.41	3	betonový obrubník
89	497416.97	1156741.57	3	betonový obrubník
90	497419.89	1156746.01	3	betonový obrubník
91	497420.14	1156745.83	3	betonový obrubník
92	497431.01	1156756.63	3	betonový obrubník
93	497429.33	1156758.02	3	betonový obrubník
94	497429.10	1156758.21	3	betonový obrubník
95	497431.81	1156761.57	3	betonový obrubník
96	497432.04	1156761.38	3	betonový obrubník
97	497442.86	1156774.33	3	betonový obrubník
98	497444.11	1156775.31	3	betonový obrubník
99	497450.42	1156782.66	3	betonový obrubník
100	497453.22	1156782.73	3	betonový obrubník
101	497445.53	1156774.11	3	betonový obrubník
102	497288.12	1156413.04	3	betonový obrubník
103	497289.56	1156417.10	3	betonový obrubník
104	497347.68	1156580.67	3	průsečík
105	497349.02	1156584.43	3	průsečík
106	497395.06	1156704.75	3	průsečík
107	497381.04	1156665.54	3	průsečík
108	497379.97	1156661.57	4	průsečík
109	497359.78	1156604.17	8	průsečík

11
48/4



1963/3



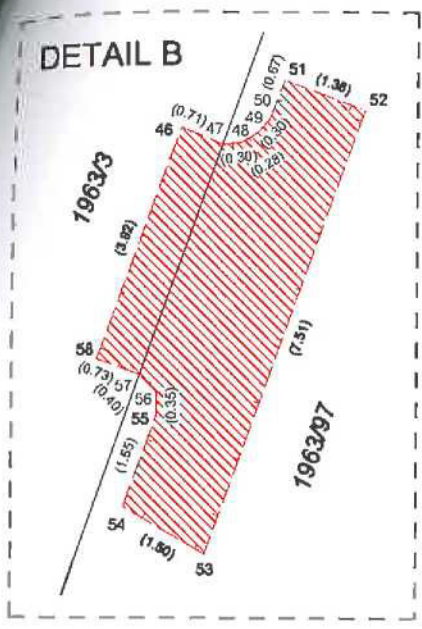
- 1
- 2
- 3
- 4
- 5

596

44/3

1963/65
1963/33

1963/56



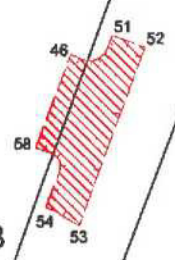
1990/1

680/1

844/2

2119

DETAIL B



7/1

5/2

1963/3

1963/97

2118

562/2

5/1

1963/46

1963/66

848/6

7/3

2

848/2

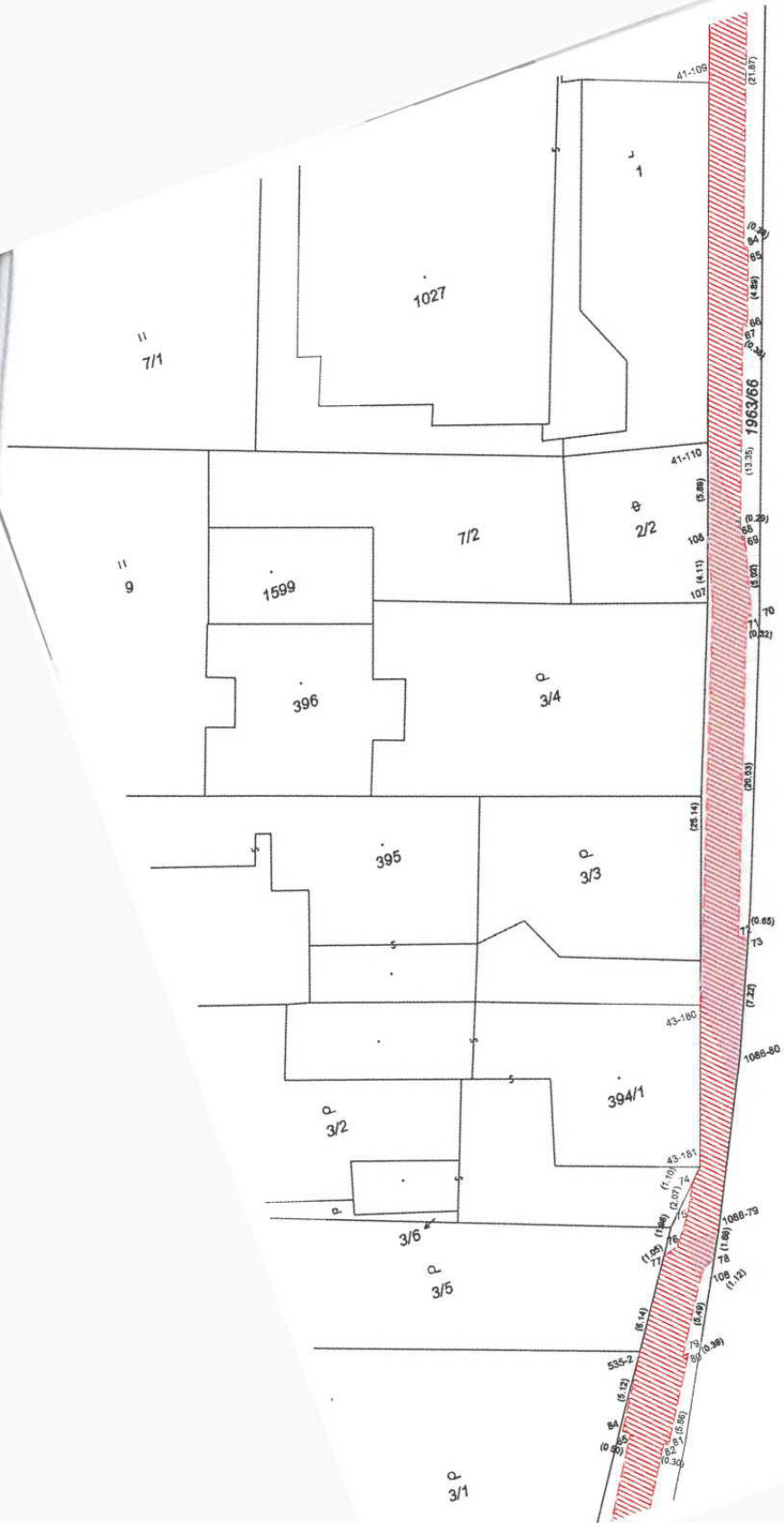
1027

4/2

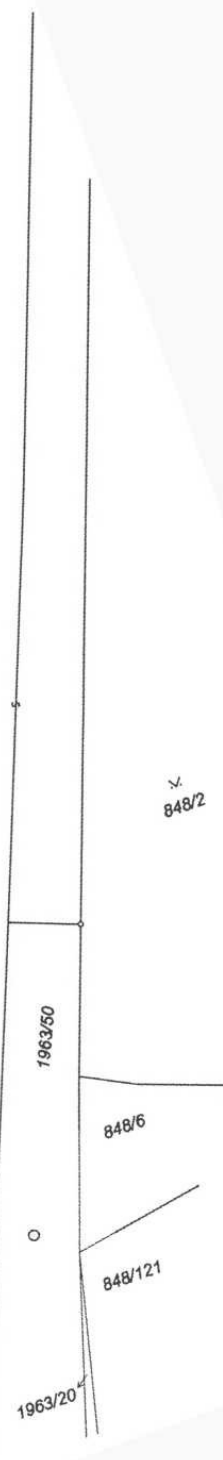
41-109

1

- 1
- 2
- 3
- 4
- 5



1963/3



- 1
- 2
- 3
- 4
- 5

11
10/3

599/1

3/1

2/4

598

1206

535-2

84
(5.12)

85
(10.20)

86
(15.30)

87
(20.40)

88
(25.50)

89
(30.60)

90
(35.70)

91
(40.80)

92
(45.90)

93
(51.00)

94
(56.10)

95
(61.20)

96
(66.30)

97
(71.40)

98
(76.50)

99
(81.60)

100
(86.70)

2/3

1963/3

1963/50

1963/22

1963/54

2/1

1/2

2093/4

2093/1

1963/66

100
(2.80)

99
(8.90)

98
(14.80)

97
(20.70)

96
(26.60)

95
(32.50)

94
(38.40)

93
(44.30)

92
(50.20)

91
(56.10)

90
(62.00)

89
(67.90)

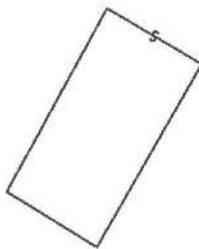
88
(73.80)

87
(79.70)

86
(85.60)

85
(91.50)

84
(97.40)



- 1
- 2
- 3
- 4
- 5