
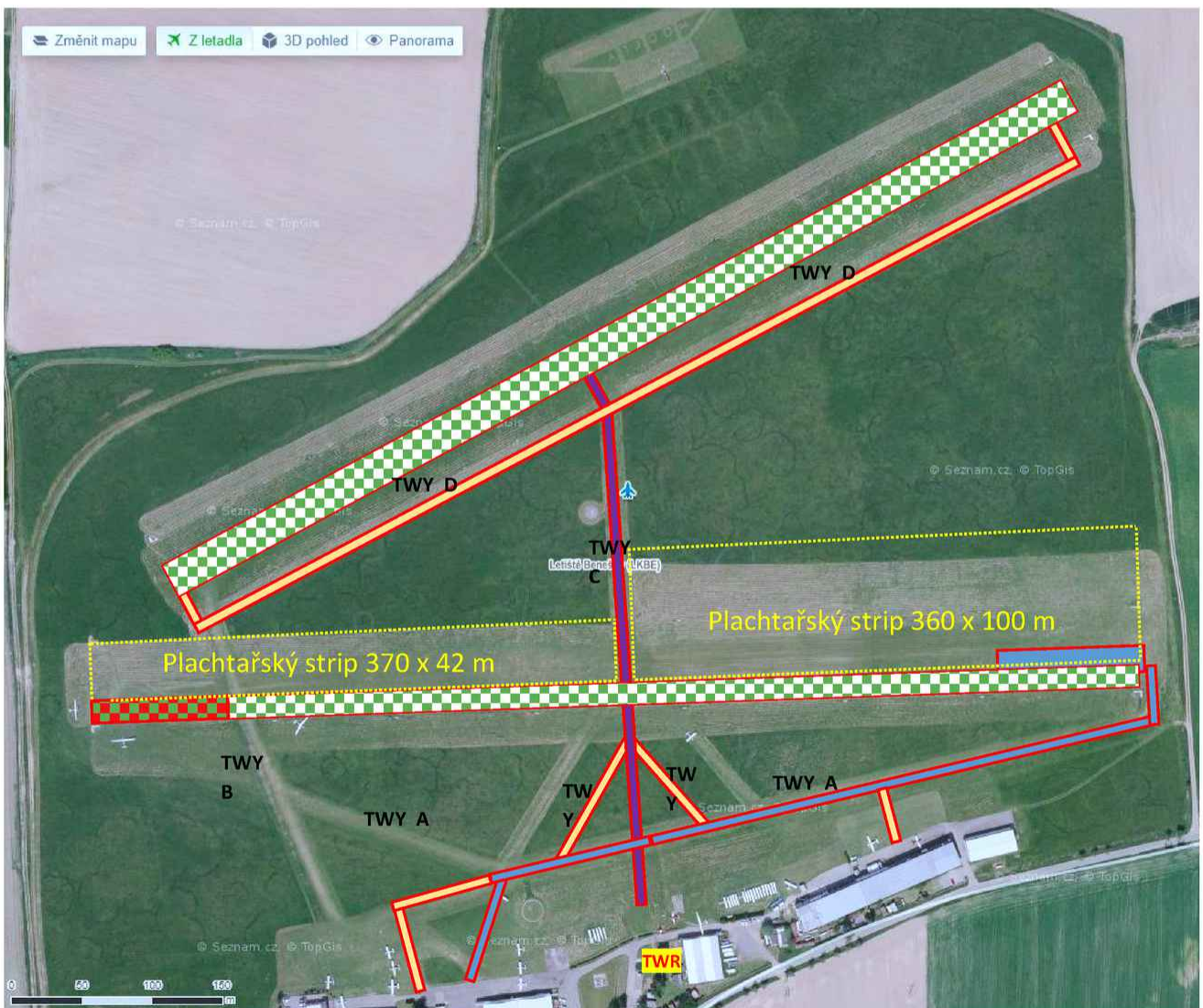


Předmětem veřejné zakázky je zpracování projektové dokumentace pro provedení stavby:

„Letiště Benešov - zpevnění povrchu ploch a instalace SZZ - PD“

Projekt bude řešit:

- 1) Zpevnění povrchu manipulačních ploch na letišti Benešov a to v rozsahu – RWY /vzletová a přistávací dráha/, TWY / dráha pro pojiždění/ a odbavovací stojánky. Ke stabilizaci travnatých ploch budou použity plastové rošty. Šířka zpevňovaných drah /viz obrázek/ je:
 - RWY 24 – 06 **730 x 23 m** + osvětlení kategorie VFR noc.
 - RWY 27 – 09 lze o  zkrátit na **650 x 18 m**, protože 09 se pro letouny na vzlet využívá sporadicky a většinou se startuje od TWY B, protože od THR 09 k TWY B je to do kopce a při vzletu z RWY 27 se skoro každý zvedne před TWY C a určitě před TWY B.
 - TWY C (fialová) osvětlení pro noc
 - TWY A (modrá) stávající zpevnění Terra Grid, bylo by dobré doplnit o středovou žlutou čáru



- 2) Dále bude řešit instalaci světelného zabezpečovacího zařízení (SZZ) pro lety v režimu VFR noc v rozsahu dle L14 a přípravu pro instalaci SZZ pro lety v režimu IFR. S osvětlením se počítá na RWY 24-06 a dále na celou TWY C /dráha pro pojíždění/.

Upozorňujeme, že zpracovatel této části projektové dokumentace musí být držitelem oprávnění (vydává ÚCL) k projektování leteckých pozemních zařízení (LPZ).

Zpracoval:

JUDr. Luděk Beneš, vedoucí TSÚ, KSÚS, oblast Benešov, tel: xxxxxxx, email: [xxxxxx](#)