



# SMLOUVA

o nájmu pozemku  
N/2/12/2006

č.j. P/12-1302/E-30-1006

1.

**Elektro S.M.S., spol s.r.o.**, se sídlem 370 06 České Budějovice,  
Dobrovodská 43, jednající jednatelem společnosti Jaromírem Stehlíkem  
IČ : 407 43 624

zapsaná v obchodním rejstříku vedeném u Krajského soudu v Českých Budějovicích  
oddíl C, vložka 552

dále jen *pronajímatel* na straně jedné

2.

**Česká republika – Ministerstvo vnitra**, se sídlem 170 34 Praha 7,  
Nad Štolou 936/3, zastoupená plk. JUDr. Bohumilem Bezemkem, ředitelem Policie  
ČR, Správy Jihočeského kraje, kontaktní adresa : Lannova tř. 26, 370 74 České  
Budějovice

IČ: 000 07 064

dále jen *nájemce* na straně druhé,

uzavřeli dnešního dne , měsíce a roku tuto smlouvu :

I.

*Vlastnictví nemovitosti.*

1.

Pronajímatel je dle svého prohlášení a na základě Kupní smlouvy ze dne 3.10.2002  
s právními účinky ke dni 4.10.2002 pod č.j. V-6574/2002-301 kromě jiného  
výlučným vlastníkem pozemku p.č. 40/2 vedeného v katastru nemovitostí u  
Katastrálního úřadu pro Jihočeský kraj se sídlem v Českých Budějovicích, katastrální  
pracoviště České Budějovice na LV č.622.

2.

Geometrickým plánem č.1848-101/97 ze dne 27.05.1997 schváleným Katastrálním  
úřadem pro Jihočeský kraj se sídlem v Českých Budějovicích , katastrální pracoviště  
České Budějovice dne 9.6.1997, který jako příloha č. 1 tvoří nedílnou součást této  
smlouvy, byla z pozemku p.č. 40/2 kromě jiného oddělen **pozemek p.č. 40/24 -  
komunikace o výměře 1.671 m<sup>2</sup>** (dosud nezapsaná v katastru nemovitostí).

Čl. II .

*Předmět nájmu.*

Předmětem nájmu je shora, v článku I., odstavci 2., uvedený pozemek p.č. 40/24,  
oddělený geometrickým plánem č. 1848-101/97. Citovaný geometrický plán tvoří  
nedílnou přílohu této smlouvy.

4

### Čl. III.

#### *Účel pronájmu*

1. Účelem nájmu výše uvedeného pozemku (předmětu nájmu) je přístup nájemce k nemovitostem v jeho vlastnictví - konkrétně k areálu Obvodního oddělení Policie ČR Suché Vrbné, Dobrovodská ul. 2106, České Budějovice.

2. Nájemce se seznámil se stavem předmětu nájmu a v tomto stavu je pro účel uvedený v předchozím odstavci shledal jako vyhovující, což potvrzuje níže podpisem této smlouvy.

### Čl. IV.

#### *Doba nájmu.*

1. Nájem se uzavírá na dobu neurčitou, počínaje dnem **1.1.2007**.

2. Nájem skončí :

a) dohodou

b) písemnou výpovědí některé ze smluvních stran s tím, že výpovědní lhůta činí 6 měsíců a počíná běžet prvním dnem měsíce následujícího po měsíci, ve kterém byla druhé smluvní straně doručena

3. Dohodou nájem končí ke dni v této dohodě stanovenému. Dohoda musí mít písemnou formu.

4. Písemná výpověď musí být zaslána druhé smluvní straně doporučeným dopisem a je považováno za doručené převzetím druhé smluvní strany, v případě uložení na poště uplynutím úložní lhůty a v případě nedoručitelnosti pátým dnem po odeslání doporučeného dopisu na adresu druhé smluvní strany uvedené v této smlouvě nebo jinou adresu oznámenou jí jako novou adresu pro doručování.

### Čl.V.

#### *Výše a úhrada nájemného.*

1. Nájemné za užívání předmětu nájmu je sjednáno dohodou obou smluvních stran v souladu se sazbou uvedenou pod poř. č. 18 písm. d) odst. 1) čl. 5 Výměru Ministerstva financí ČR č. 01/2006 z 6.12.2005 uveřejněném v Cenovém věstníku MF částka 17/2005 ( tj. 15,-Kč/m<sup>2</sup>/ročně x 1671 m<sup>2</sup>) ve výši **25.065,- Kč /slovy : dvacetpěttisícšedesátpětkorunčeských/** za rok.

2. Nájemné bude hrazeno nájemcem předem ve čtyřech pravidelných čtvrtletních splátkách, a to vždy nejpozději do 15. dne druhého měsíce daného čtvrtletí

bezhotovostním převodem na účet pronajímatele vedený u Komerční banky, a.s. číslo účtu 244 049 281/0100.

3.

Pronajímatel a nájemce shodně konstatují, že shora citovaný pozemek byl nájemcem užíván již v předchozím období a dohodli se, že za toto bezesmluvní užívání nájemce uhradí nájemné za léta 2004, 2005, 2006 v celkové výši 75.195,-- Kč /slovy: sedmdesátpět-tisícjednostodevadesátpětkorunčeských/, a to současně s první splátkou za rok 2007, tj. nejpozději do 15.2.2007.

## Čl. VI.

### *Práva a povinnosti smluvních stran.*

1.

Nájemce nemá právo provádět jakékoliv stavební úpravy a změny předmětu nájmu bez předchozího písemného souhlasu pronajímatele.

2.

Veškeré náklady spojené s běžnou údržbou pozemku, který je předmětem nájmu, nese v plném rozsahu pronajímatel.

## Čl. VII.

### *Změna nájemného.*

1. Nájemné sjednané smluvními stranami dle článku V. odst. 1 lze upravovat podle aktuálních sazeb stanovených příslušným výměrem ministerstva financí. Tato změna bude sjednána formou číslovaných dodatků této smlouvy.

## Čl. VIII.

### *Závěrečná ustanovení*

1.

Všechna vedlejší ujednání, jakož i dodatky a změny této smlouvy vyžadují ke své platnosti písemnou formu. Toto platí i pro zrušení požadavku písemné formy.

2.

Stane-li se některé ustanovení této smlouvy nebo její dodatek neplatným je neplatná pouze tato část smlouvy nebo její dodatek, pokud z povahy právního úkonu nebo z okolností, za nichž k němu došlo, nevyplývá, že toto ustanovení nelze oddělit od ostatního obsahu.

3.

Tato smlouva nabývá platnosti dnem podpisu oběma smluvními stranami a účinnosti dnem 1.1.2007

4.

Tato smlouva je vyhotovena ve čtyřech stejnopisech s platností originálu, z nichž každá smluvní strana obdrží dva stejnopisy.

5.

Smluvní strany prohlašují, že tato smlouva byla uzavřena podle jejich pravé, svobodné a vážné vůle, nikoli za nápadně nevýhodných podmínek pro kteroukoli ze smluvních stran, smlouvu si před jejím podpisem přečetly a svým podpisem stvrzují svůj souhlas se zněním této nájemní smlouvy.

V Českých Budějovicích dne 30.12.2006

Pronajímatel:



**Elektro S.M.S., spol s.r.o.**  
jednatel společnosti  
Jaromír Stehlík

Nájemce:



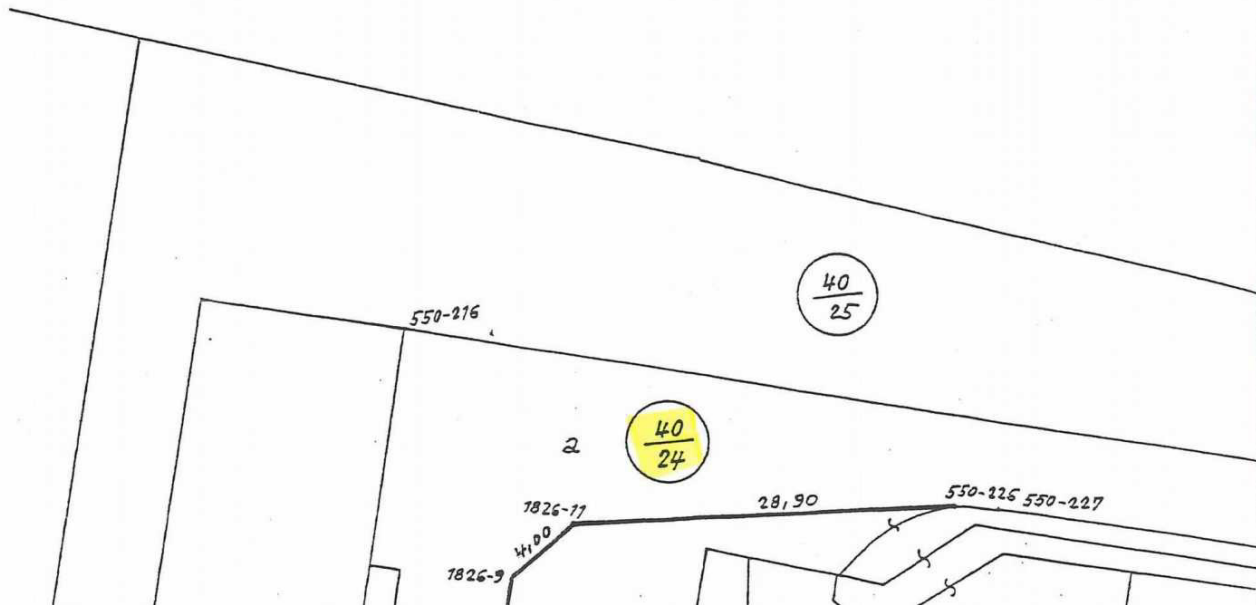
**Česka republika - Ministerstvo vnitra**  
ředitel Policie ČR, Správy Jihočeského kraje  
plk. JUDr. Bohumil Bezemek



Příloha: viz ustanovení čl. 1.bod 2 : Geometrický plán č. 1848 -101/97



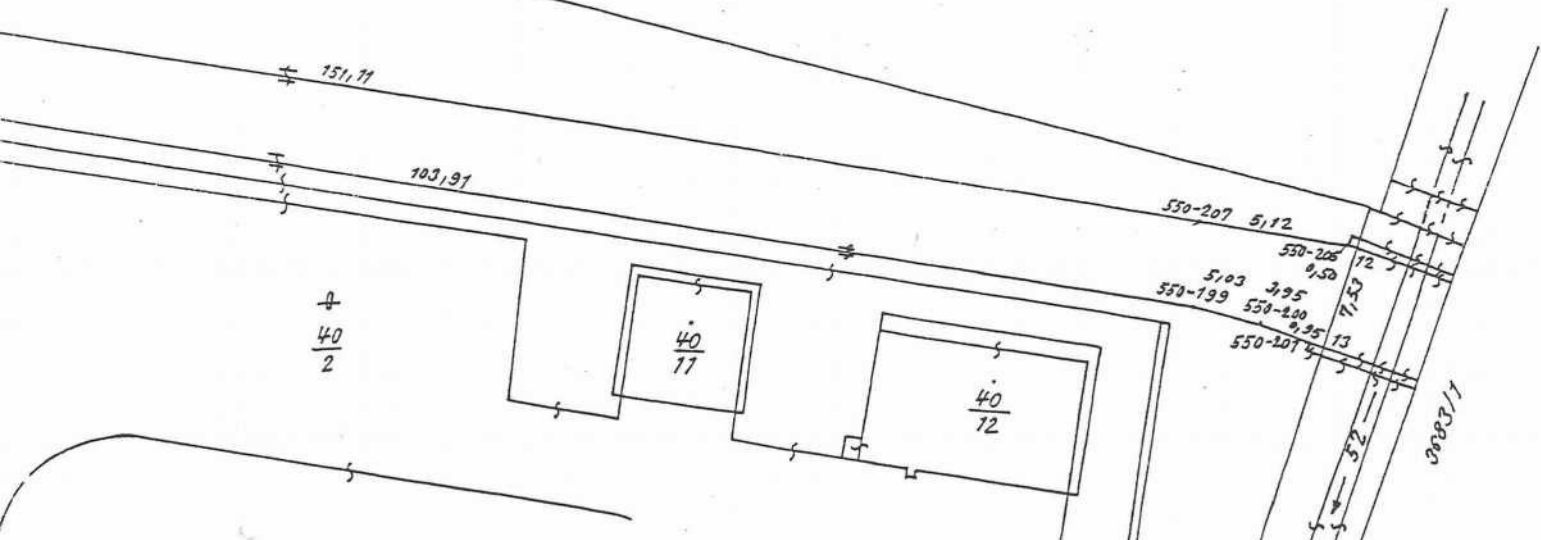
$$\frac{40}{16}$$



## VÝKAZ VÝMĚR PODLE KATASTRU NEMOVITOSTÍ

Dosavadní stav			Nový stav													
Parcelní číslo	Výměra		Druh pozemku	Parcelní číslo	Výměra		Druh pozemku	Nabyvatel	Kvalita (výměry)	Porovnání se stavem evidence právních vztahů					Poznámka	
	ha	m <sup>2</sup>			ha	m <sup>2</sup>				Parcelní číslo		Číslo listu vlast.	Výměra dílu			
					v PK	v KN				ha	m <sup>2</sup>					
40/2	2.04.79		ost.-pl.	40/2	1.65.92				0							
				40/24	16.77		ost. komunik. ost.-pl.	7	2	40/2	622		16.34		a	
										40/13	622		.21		b	
										40/16	622		.76		c	
													16.77			
				40/25	22.53		man. pl. ost.-pl.		2	40/2	622		22.53			
40/13	11.37		ost.-pl.	40/13	11.16				2							
40/16	52.83		ost.-pl.	40/16	52.67				2							
	2 68 99				2 68 99											

Nabyvatel: 1: Vojenské Stauby a.s. Č. Budějovice Dobruvská sil. 43



Vyhovitel	Okres <i>Č. Budějovice</i>	Obec <i>Č. Budějovice</i>	Kat. území <i>Č. Budějovice 5</i>
	Číslo plánu <i>1848-101/97</i>	Mapový list <i>ČB 7-3/14</i>	Záznam podrobného měření změn č. <i>1848</i>
<b>GEOMETRICKÝ PLÁN</b> pro <i>zaměření komunikace</i>			
Zaměřil	Vyhotožil	Ověřil	Potvrdil
Dne <i>23. 5. 1997</i>	Dne <i>27. 5. 1997</i>	Dne <i>28. 5. 1997</i>	Dne <i>28. 5. 1997</i> Číslo <i>1206/97</i>
<i>Fical</i>	<i>Marsíková</i>	<i>ing. Franěk</i>	<i>ing. Štásková</i>
Nové hranice byly v terénu označeny <i>obrubníky, ploty, zdmi</i>		Nálezitostní a přesností odpovídá právním předpisům	Soulad očíslování parcel s údaji katastru nemovitostí se potvrzuje
*Výměra vypočtena 2....z vyrovnaných souřadnic v systému JTSK 1....z přímo měřených měř nebo ze souřadnic bez vyrovnání 0....graficky			Podpis, razítko <i>M. Štásková</i>
Souřadnice bodů označených čísly a ostatní měřické údaje jsou uloženy u katastrálního úřadu.			

Dodatek č. 1  
ke smlouvě o nájmu pozemku  
uzavřené dne 30. Prosince 2006

**Česká republika - Ministerstvo vnitra**  
se sídlem Praha 7, Nad Štolou 936/3, PSČ 170 34  
IČ: 00007064

Zastoupená: plk. Ing. Bc. Radomírem Heřmanem, ředitelem Policie ČR, Správy  
Jihočeského kraje

*jako postupující účastník*

**Česká republika – Krajské ředitelství policie Jihočeského kraje**

se sídlem Lannova tř. 193/26, České Budějovice 6, PSČ 370 74

IČ: 75 15 15 11, DIČ : CZ 75 15 15 11

zastoupená: plk. Ing.Bc. Radomírem Heřmanem, ředitelem Krajského ředitelství  
policie Jihočeského kraje

*jako nabývající účastník*

a

**Elektro S.M.S., spol s.r.o.**

IČ 407 43 624

se sídlem Dobrovodská 43, 370 06 České Budějovice

zastoupená : Jaromírem Stehlíkem – jednatelem společnosti

*jako pronajímatel*

**uzavřeli tento  
Dodatek č. 1 ke smlouvě o nájmu pozemku  
N/2/12/2006  
uzavřené dne 30. 12. 2006**

**I.**

Předmětem tohoto dodatku je změna identifikačních údajů účastníka právního vztahu a přechod veškerých práv a povinností vyplývajících z výše uzavřené smlouvy z postupujícího účastníka na nabývajícího účastníka.

**II.**

Ke změně účastníka dochází na základě nabytí účinnosti zákona č. 273/2008 Sb., o Policii České republiky, na jehož základě došlo ke změně právní subjektivity a vzniku nabývajícího účastníka jako samostatné organizační složky státu.

**III.**

Nabývající účastník podpisem tohoto dodatku vstupuje a přebírá veškeré práva a povinnosti postupujícího účastníka, které vyplývají z uzavřené smlouvy.



Dodatek č. 1  
ke smlouvě o nájmu pozemku  
uzavřené dne 30. prosince 2006

**IV.**

Tento dodatek tvoří nedílnou součást výše uvedené smlouvy a vstupuje v platnost dnem 1. ledna 2009.

**V.**

Tento dodatek je vyhotoven ve třech vyhotoveních s platností originálu, dvě vyhotovení obdrží nájemce, jedno vyhotovení je určeno pronajímateli.

V Českých Budějovicích dne 31. prosince 2008



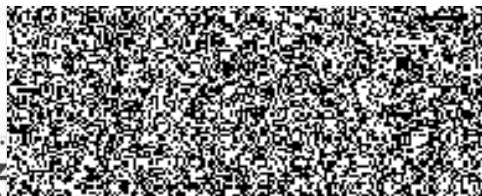
**za postupujícího účastníka:**

plk. Ing. Bc. Radomír Heřman  
ředitel Policie ČR správy Jihočeského kraje



**za nabývajícího účastníka:**

plk. Ing. Bc. Radomír Heřman  
ředitel Krajského ředitelství policie Jihočeského kraje



**Z:**  
Jaromír Šteník  
jednatel společnosti