

Příloha 1 - Funkční specifikace řídicího systému pro ovládání AV techniky na učebnách Ax07 a Ax20

1. Zapnutí projekce se signalizací stavu

1.1. ON

- 1.1.1. sepnutí přívodu napájení mixážního zesilovače, HDBaseT transmitteru a HDMI switche,
- 1.1.2. plátno dolů,
- 1.1.3. zapnutí projektoru,
- 1.1.4. zapnutí mixážního zesilovače,
- 1.1.5. zapnutí HDMI switche,
- 1.1.6. nastavení vstupu HDMI switche na PC,
- 1.1.7. nastavení vstupu projektoru na HDBaseT,
- 1.1.8. nastavení vstupu mixážního zesilovače na PC,
- 1.1.9. nastavení výchozí úrovně výstupu na zesilovači zesilovače,
- 1.1.10. vypnutí osvětlení tabule (svítidla B asymetrické panely).

1.2. OFF (výchozí hodnota)

- 1.2.1. vypnutí projektoru,
- 1.2.2. vypnutí HDMI switche,
- 1.2.3. vypnutí mixážního zesilovače,
- 1.2.4. plátno nahoru,
- 1.2.5. rozepnutí přívodu napájení HDBaseT transmitteru a HDMI switche a mixážního zesilovače,
- 1.2.6. zapnutí osvětlení tabule (svítidla B asymetrické panely).

2. Zmrazení obrazu a ztlumení hlasitosti, pokud je projekce ON se signalizací stavu

2.1. ON

- 2.1.1. zmrazení obrazu projektoru,
- 2.1.2. ztlumení audio výstupu z projektoru do zesilovače na 0%.

2.2. OFF (výchozí hodnota)

- 2.2.1. uvolnění obrazu projektoru,
- 2.2.2. vrácení audio výstupu z projektoru do zesilovače na původní úroveň.

3. Přepínání vstupu video a audio signálu, pokud je projekce ON se signalizací stavu

3.1. PC (výchozí hodnota)

- 3.1.1. nastavení vstupu HDMI switche na PC.

3.2. NOTEBOOK

- 3.2.1. nastavení vstupu HDMI switche na notebook.

4. Ovládání hlasitosti, pokud je projekce ON

4.1. Zvýšení úrovně hlasitosti

- 4.1.1. Zvýšení úrovně výstupu zesilovače o 10%.

4.2. Snížení úrovně hlasitosti

- 4.2.1. Snížení úrovně výstupu zesilovače o 10%.

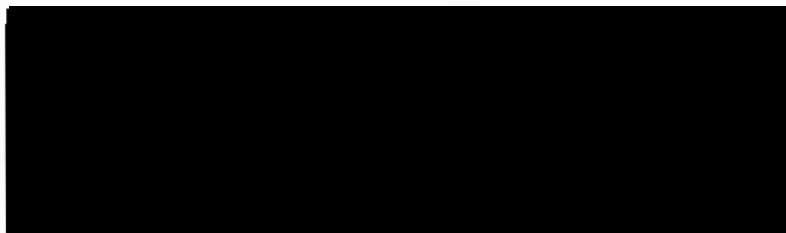
5. Ovládání světelných obvodů nezávisle na projekci se signalizací stavu



- 5.1. Promítání
 - 5.1.1. Zapnutí osvětlení (svítidla A 60x60),
 - 5.1.2. Vypnutí osvětlení tabule (svítidla B asymetrické panely).
- 5.2. Všechna světla vypnutá (výchozí hodnota)
 - 5.2.1. Vypnutí osvětlení (svítidla A 60x60),
 - 5.2.2. Vypnutí osvětlení tabule (svítidla B asymetrické panely).
- 5.3. Plné osvětlení
 - 5.3.1. Zapnutí osvětlení (svítidla A 60x60),
 - 5.3.2. Zapnutí osvětlení (svítidla B asymetrické panely).
- 6. *Manuální ovládání plátna při zapnuté projekci pomocí žaluziového spínače***
 - 6.1. Plátno nahoru (ovládání není funkční, pokud se projekce vypíná nebo zapíná)
 - 6.2. Plátno dolů (ovládání není funkční, pokud se projekce vypíná nebo zapíná)
- 7. *Ovládání světel pomocí tlačítek u vstupu do učebny nezávisle na projekci***
 - 7.1. Tlačítko 1 zapnutí osvětlení / vypnutí osvětlení (svítidla A 60x60)
 - 7.2. Tlačítko 2 (u tabule) zapnutí osvětlení / vypnutí osvětlení (svítidla B asymetrické panely)
- 8. *Ovládání klimatizační jednotky nezávisle na projekci***
 - 8.1. Otočný ovladač umožňující nastavení cílové teploty na klimatizaci
- 9. *Ovládání pomocí dotykového panelu***
 - 9.1. Všechny funkce s výjimkou bodů 6 a 7 musí být dostupné pomocí dotykového panelu.
- 10. *Realizace musí obsahovat úpravu rozvaděče, pokud je pro funkci dodávaného řídicího systému nutná***
- 11. *Přístup do řídicího systému pro případné úpravy***
 - 11.1. Předání přístupových údajů do všech relevantních komponentů ŘS zástupci zadavatele.
- 12. *Projektová dokumentace k řídicímu systému***
 - 12.1. Předání projektové dokumentace k dodanému řídicímu systému zástupci zadavatele.

Prodávající (účastník) prohlašuje, že dodávka bude vyhovovat všem výše uvedeným požadavkům kupujícího (zadavatele).

Jméno, příjmení a podpis osoby oprávněné jednat jménem či za dodavatele:



Ing. Jiří Merle

Jednatel společnosti



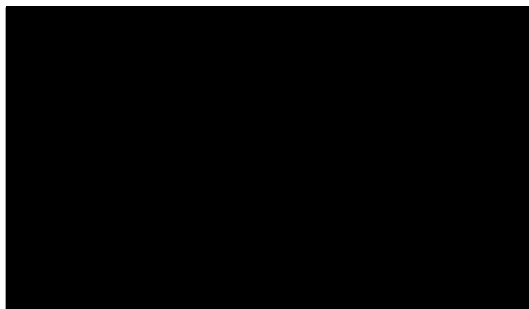
Příloha 2 - Popis instalovaných projekčních, zvukových, osvětlovacích zařízení a klimatizačních jednotek na učebnách Ax07 a Ax20

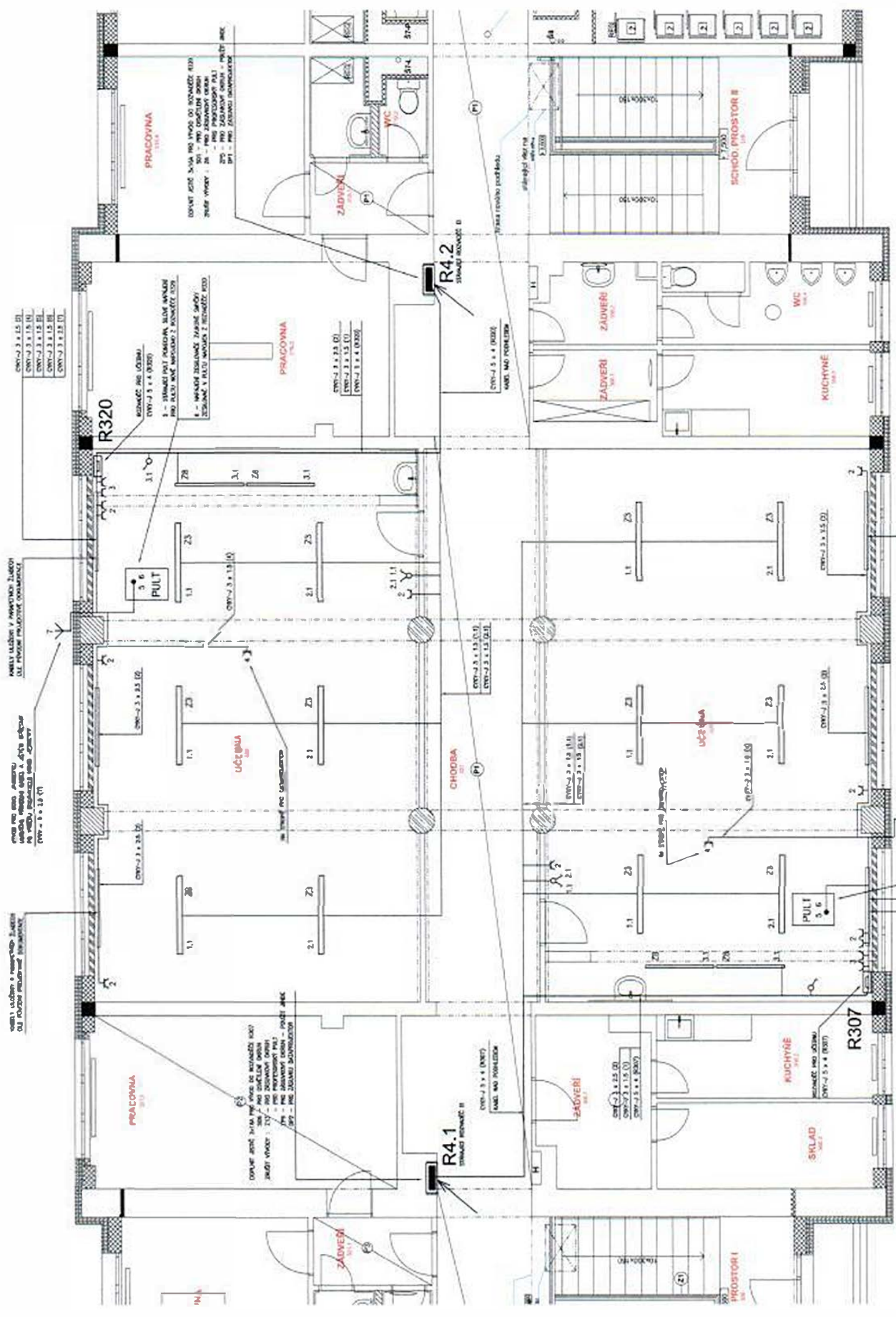
Učebna	Projektor typ	Projektor rozhraní	HDMI switch rozhraní	Zesilovač rozhraní
A107	Epson EB-535W	RS-232, TCP/IP	RS-232	RS-232
A120	Epson EB-535W	RS-232, TCP/IP	RS-232	RS-232
A207	Epson EB-535W	RS-232, TCP/IP	RS-232	RS-232
A220	Epson EB-535W	RS-232, TCP/IP	RS-232	RS-232
A307	Epson EB-535W	RS-232, TCP/IP	RS-232	RS-232
A320	Epson EB-535W	RS-232, TCP/IP	RS-232	RS-232

Učebna	Plátno	Plátno rozhraní	Osvětlení rozhraní	Klimatizace	Klimatizace rozhraní
A107	MW Rollfix Pro, 200 x 154	2 x relay	2 x relay		
A120	MW Rollfix Pro, 200 x 154	2 x relay	2 x relay		
A207	MW Rollfix Pro, 200 x 154	2 x relay	2 x relay		
A220	MW Rollfix Pro, 200 x 154	2 x relay	2 x relay		
A307	MW Rollfix Pro, 200 x 154	2 x relay	2 x relay	Daikin FCAG50A	RS-485
A320	MW Rollfix Pro, 200 x 154	2 x relay	2 x relay	Daikin FCAG50A	RS-485

Odkazy na dokumentaci k uvedeným zařízením používající protokol RS-232, RS-485 resp. TCP/IP

Zařízení	URL
Epson EB-535W	ftp://download.epson-europe.com/pub/download/6301/epson630151eu.xlsx
Daikin FCAG50A	https://www.daikin.co.uk/en_gb/products/RTD-NET.html





VK projekt cz s.r.o., Bavorovice 117, Hubokův nód Vltavou
 IČ: 253 100 400, e-mail: vk@vkprojekt.cz, telefon: 222 222 222

Obj. předání	10.11.2017
Stavba	10.11.2017
Obj. číslo	10.11.2017
Název objektu	PRŮMYSLOVÝ ÚSTŘEDÍ PŘES POKROJENÉ ROVINY STAVBA PRŮMYSLOVÉHO ÚSTŘEDÍ
Obj. číslo	D.1.4 - ELEKTRONIKÁLE
Obj. číslo	130
Obj. číslo	04

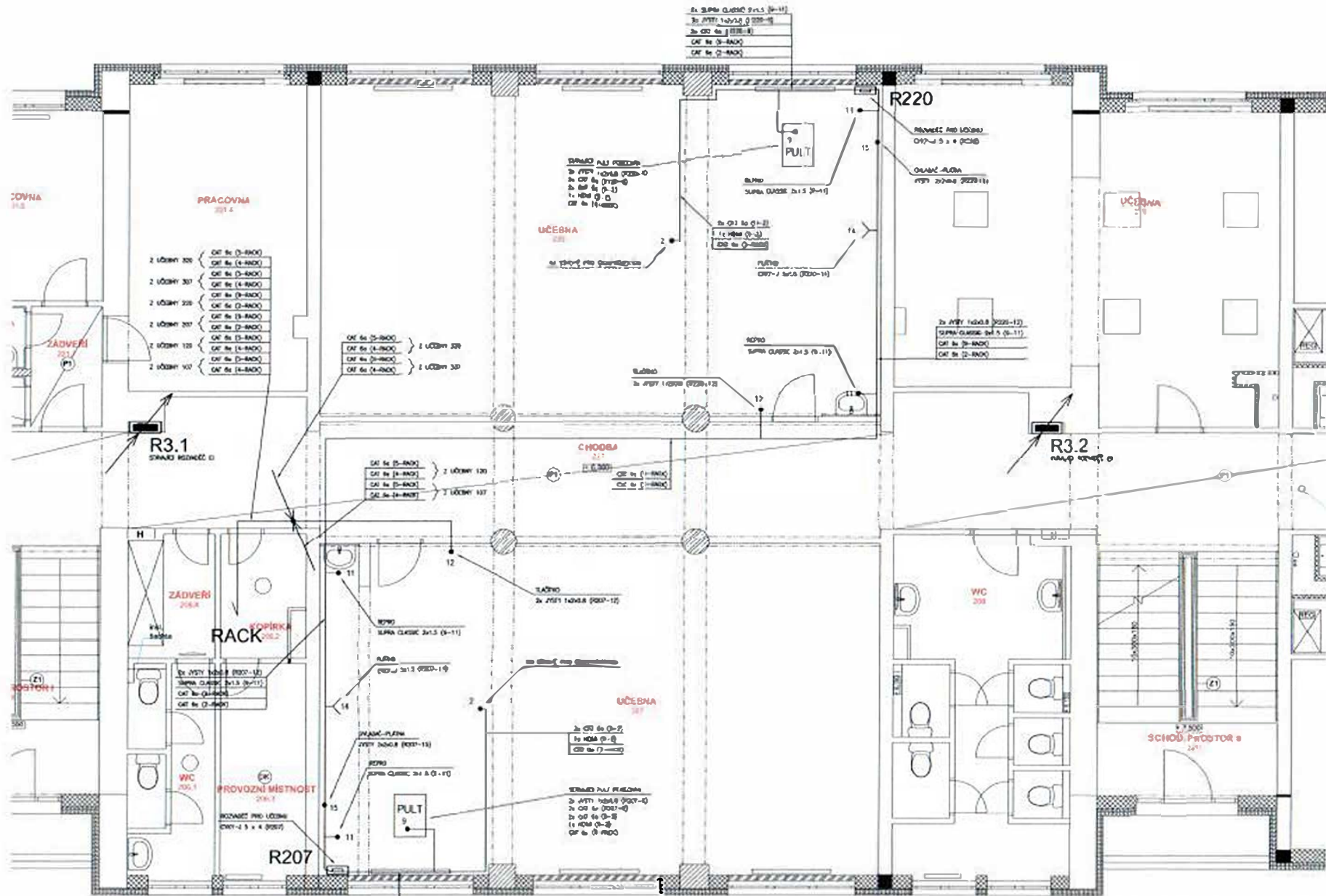
VEŠKÉ UČEBNÍ V NEPŘÍMÉM SVĚTLĚ
 VEŠKÉ UČEBNÍ V NEPŘÍMÉM SVĚTLĚ
 VEŠKÉ UČEBNÍ V NEPŘÍMÉM SVĚTLĚ

VEŠKÉ UČEBNÍ V NEPŘÍMÉM SVĚTLĚ
 VEŠKÉ UČEBNÍ V NEPŘÍMÉM SVĚTLĚ

VEŠKÉ UČEBNÍ V NEPŘÍMÉM SVĚTLĚ
 VEŠKÉ UČEBNÍ V NEPŘÍMÉM SVĚTLĚ

VEŠKÉ UČEBNÍ V NEPŘÍMÉM SVĚTLĚ
 VEŠKÉ UČEBNÍ V NEPŘÍMÉM SVĚTLĚ

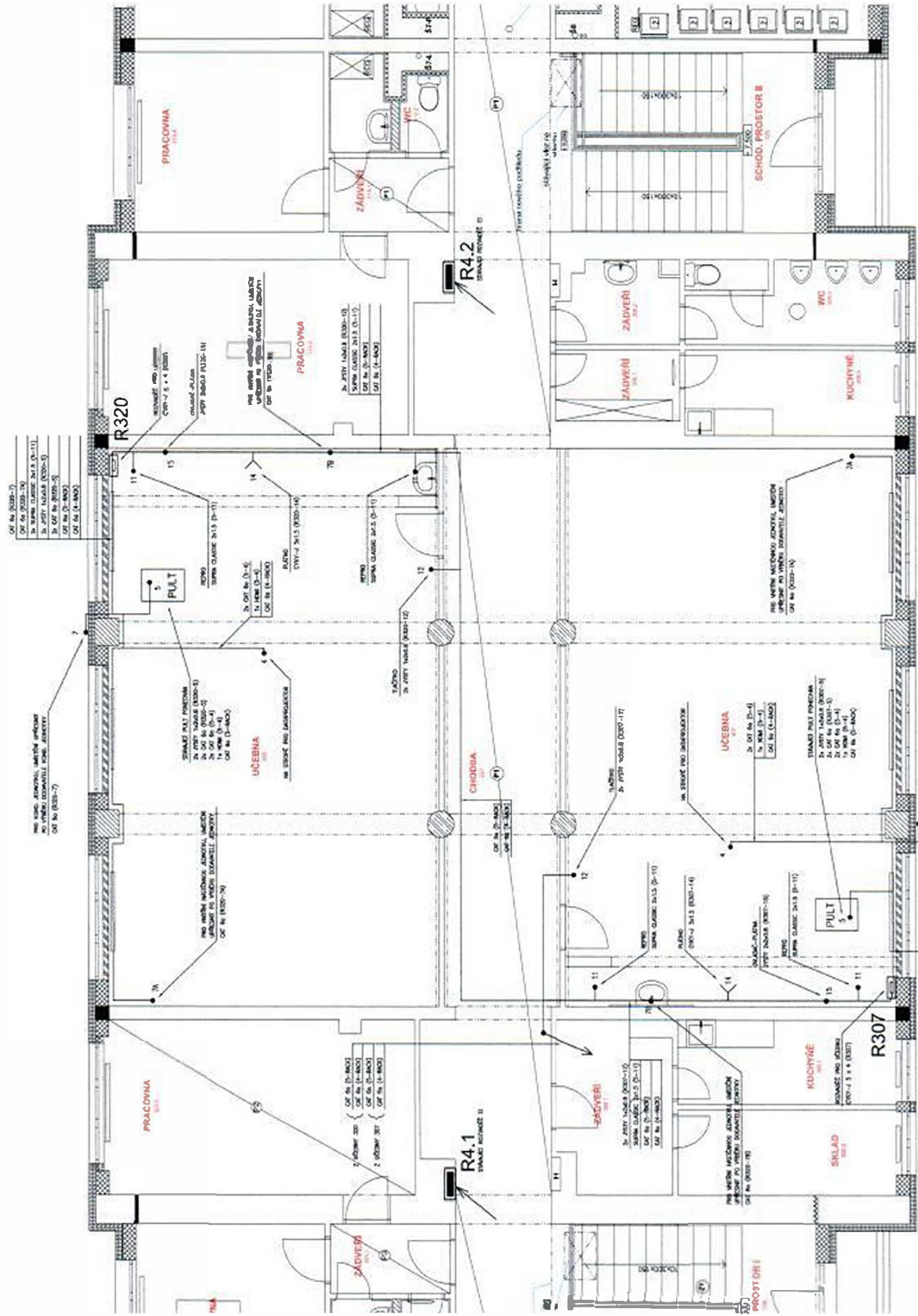
Obj. číslo	10.11.2017
Obj. číslo	10.11.2017
Obj. číslo	10.11.2017
Obj. číslo	10.11.2017



2x SUPRA CLASSIC 2x1,5 (9-11)
 2x PUL 5 (100x120) (9-11)
 2x CKE 6x (2-11)
 CKE 6x (2-11)
 CKE 6x (2-11)

2x SUPRA CLASSIC 2x1,5 (9-11)
 2x PUL 5 (100x120) (9-11)
 2x CKE 6x (2-11)
 CKE 6x (2-11)

VK projekt cz s.r.o., Bavorovice 117, Hluboká nad Vltavou		číslo 732 400 450, e-mail: v.projekt@vprojekt.cz, v.projekt@seznam.cz, v.projekt@proton.cz	
Projektant	Elektronika	Stupeň	6. A4
Objednatel	JKPVS Kámen	Datum	07.10.18
Investor	Jihlavská univerzita v Československu (Hradecná 764/71a, 591 05 Česká Budějovice)	Objekt	ROPS
Objekt č. 1	Učebny a učebny	Číslo	06
Objekt č. 2	Učebny a učebny	Stupeň	6. A4
Objekt č. 3	Učebny a učebny	Datum	07.10.18
Objekt č. 4	Učebny a učebny	Objekt	ROPS
Objekt č. 5	Učebny a učebny	Číslo	06
Objekt č. 6	Učebny a učebny	Stupeň	6. A4
Objekt č. 7	Učebny a učebny	Datum	07.10.18
Objekt č. 8	Učebny a učebny	Objekt	ROPS
Objekt č. 9	Učebny a učebny	Číslo	06
Objekt č. 10	Učebny a učebny	Stupeň	6. A4
Objekt č. 11	Učebny a učebny	Datum	07.10.18
Objekt č. 12	Učebny a učebny	Objekt	ROPS
Objekt č. 13	Učebny a učebny	Číslo	06
Objekt č. 14	Učebny a učebny	Stupeň	6. A4
Objekt č. 15	Učebny a učebny	Datum	07.10.18
Objekt č. 16	Učebny a učebny	Objekt	ROPS
Objekt č. 17	Učebny a učebny	Číslo	06
Objekt č. 18	Učebny a učebny	Stupeň	6. A4
Objekt č. 19	Učebny a učebny	Datum	07.10.18
Objekt č. 20	Učebny a učebny	Objekt	ROPS
Objekt č. 21	Učebny a učebny	Číslo	06
Objekt č. 22	Učebny a učebny	Stupeň	6. A4
Objekt č. 23	Učebny a učebny	Datum	07.10.18
Objekt č. 24	Učebny a učebny	Objekt	ROPS
Objekt č. 25	Učebny a učebny	Číslo	06
Objekt č. 26	Učebny a učebny	Stupeň	6. A4
Objekt č. 27	Učebny a učebny	Datum	07.10.18
Objekt č. 28	Učebny a učebny	Objekt	ROPS
Objekt č. 29	Učebny a učebny	Číslo	06
Objekt č. 30	Učebny a učebny	Stupeň	6. A4
Objekt č. 31	Učebny a učebny	Datum	07.10.18
Objekt č. 32	Učebny a učebny	Objekt	ROPS
Objekt č. 33	Učebny a učebny	Číslo	06
Objekt č. 34	Učebny a učebny	Stupeň	6. A4
Objekt č. 35	Učebny a učebny	Datum	07.10.18
Objekt č. 36	Učebny a učebny	Objekt	ROPS
Objekt č. 37	Učebny a učebny	Číslo	06
Objekt č. 38	Učebny a učebny	Stupeň	6. A4
Objekt č. 39	Učebny a učebny	Datum	07.10.18
Objekt č. 40	Učebny a učebny	Objekt	ROPS
Objekt č. 41	Učebny a učebny	Číslo	06
Objekt č. 42	Učebny a učebny	Stupeň	6. A4
Objekt č. 43	Učebny a učebny	Datum	07.10.18
Objekt č. 44	Učebny a učebny	Objekt	ROPS
Objekt č. 45	Učebny a učebny	Číslo	06
Objekt č. 46	Učebny a učebny	Stupeň	6. A4
Objekt č. 47	Učebny a učebny	Datum	07.10.18
Objekt č. 48	Učebny a učebny	Objekt	ROPS
Objekt č. 49	Učebny a učebny	Číslo	06
Objekt č. 50	Učebny a učebny	Stupeň	6. A4
Objekt č. 51	Učebny a učebny	Datum	07.10.18
Objekt č. 52	Učebny a učebny	Objekt	ROPS
Objekt č. 53	Učebny a učebny	Číslo	06
Objekt č. 54	Učebny a učebny	Stupeň	6. A4
Objekt č. 55	Učebny a učebny	Datum	07.10.18
Objekt č. 56	Učebny a učebny	Objekt	ROPS
Objekt č. 57	Učebny a učebny	Číslo	06
Objekt č. 58	Učebny a učebny	Stupeň	6. A4
Objekt č. 59	Učebny a učebny	Datum	07.10.18
Objekt č. 60	Učebny a učebny	Objekt	ROPS
Objekt č. 61	Učebny a učebny	Číslo	06
Objekt č. 62	Učebny a učebny	Stupeň	6. A4
Objekt č. 63	Učebny a učebny	Datum	07.10.18
Objekt č. 64	Učebny a učebny	Objekt	ROPS
Objekt č. 65	Učebny a učebny	Číslo	06
Objekt č. 66	Učebny a učebny	Stupeň	6. A4
Objekt č. 67	Učebny a učebny	Datum	07.10.18
Objekt č. 68	Učebny a učebny	Objekt	ROPS
Objekt č. 69	Učebny a učebny	Číslo	06
Objekt č. 70	Učebny a učebny	Stupeň	6. A4
Objekt č. 71	Učebny a učebny	Datum	07.10.18
Objekt č. 72	Učebny a učebny	Objekt	ROPS
Objekt č. 73	Učebny a učebny	Číslo	06
Objekt č. 74	Učebny a učebny	Stupeň	6. A4
Objekt č. 75	Učebny a učebny	Datum	07.10.18
Objekt č. 76	Učebny a učebny	Objekt	ROPS
Objekt č. 77	Učebny a učebny	Číslo	06
Objekt č. 78	Učebny a učebny	Stupeň	6. A4
Objekt č. 79	Učebny a učebny	Datum	07.10.18
Objekt č. 80	Učebny a učebny	Objekt	ROPS
Objekt č. 81	Učebny a učebny	Číslo	06
Objekt č. 82	Učebny a učebny	Stupeň	6. A4
Objekt č. 83	Učebny a učebny	Datum	07.10.18
Objekt č. 84	Učebny a učebny	Objekt	ROPS
Objekt č. 85	Učebny a učebny	Číslo	06
Objekt č. 86	Učebny a učebny	Stupeň	6. A4
Objekt č. 87	Učebny a učebny	Datum	07.10.18
Objekt č. 88	Učebny a učebny	Objekt	ROPS
Objekt č. 89	Učebny a učebny	Číslo	06
Objekt č. 90	Učebny a učebny	Stupeň	6. A4
Objekt č. 91	Učebny a učebny	Datum	07.10.18
Objekt č. 92	Učebny a učebny	Objekt	ROPS
Objekt č. 93	Učebny a učebny	Číslo	06
Objekt č. 94	Učebny a učebny	Stupeň	6. A4
Objekt č. 95	Učebny a učebny	Datum	07.10.18
Objekt č. 96	Učebny a učebny	Objekt	ROPS
Objekt č. 97	Učebny a učebny	Číslo	06
Objekt č. 98	Učebny a učebny	Stupeň	6. A4
Objekt č. 99	Učebny a učebny	Datum	07.10.18
Objekt č. 100	Učebny a učebny	Objekt	ROPS



VK projekt, cz s.r.o., Bavorovice 117, Hluboká nad Vltavou

16. 7/3 402 421, 4-míst. 1. zvláštní územní plán, vlnopřehledový č. 10, úz. 95-022

Obj. projektant	JKVH, Kroměříž
Stavba	Pracovní a učební místnosti
Investor	Pracovní a učební místnosti Přírodovědecká fakulta Jihočeské univerzity Průmyslová 380/13, 381 01 Sušice
Obj. číslo	16. 7/3 402 421, 4-míst. 1. zvláštní územní plán, vlnopřehledový č. 10, úz. 95-022
Obj. číslo	Pracovní a učební místnosti
Stav. PO	D.1.4 – ELEKTROINSTALACE
Stav	PRŮBĚH 4NP – ÚČEBNA 307, 320 – SÚP
Číslo výkresu	1/50
Číslo listu	07

- 1. PRACOVNÍ MÍSTNOSTI (2x1,5)
- 2. PRACOVNÍ MÍSTNOSTI (2x1,5)
- 3. PRACOVNÍ MÍSTNOSTI (2x1,5)
- 4. PRACOVNÍ MÍSTNOSTI (2x1,5)
- 5. PRACOVNÍ MÍSTNOSTI (2x1,5)

- 1. PRACOVNÍ MÍSTNOSTI (2x1,5)
- 2. PRACOVNÍ MÍSTNOSTI (2x1,5)
- 3. PRACOVNÍ MÍSTNOSTI (2x1,5)
- 4. PRACOVNÍ MÍSTNOSTI (2x1,5)
- 5. PRACOVNÍ MÍSTNOSTI (2x1,5)

- 1. PRACOVNÍ MÍSTNOSTI (2x1,5)
- 2. PRACOVNÍ MÍSTNOSTI (2x1,5)
- 3. PRACOVNÍ MÍSTNOSTI (2x1,5)
- 4. PRACOVNÍ MÍSTNOSTI (2x1,5)
- 5. PRACOVNÍ MÍSTNOSTI (2x1,5)