

Kaněk, Ing. Bláha  
2088/2004/ÚSM  
2088/2004/ÚSM

## DODATEK č. 1

ke smlouvě o umístění zařízení č. 2088/2004/ÚSM uzavřené dne 7.7.2004

Smluvní strany :

### ČESKÉ RADIOKOMUNIKACE a.s.

zapsaná v obchodním rejstříku u Městského soudu v Praze, oddíl B, vložka 2376

se sídlem: U Nákladového nádraží 3144, 130 00 Praha 3

IČ: 60193671, DIČ: CZ60193671

bankovní spojení: Komerční banka a.s., pobočka Praha - Východ

číslo účtu: [redacted]

zastoupená ve věcech smluvních: Ing. Stanislavem Bláhou, ředitelem úseku správy majetku  
dále jen „pronajímatel“

a

### Česká republika-Ministerstvo vnitra

se sídlem: Nad Štolou 936/3, 170 34 Praha 7

IČ: 00007064, DIČ: CZ00007064

bankovní spojení: ČNB Praha I

číslo účtu: [redacted]

zastoupená: plk. Vladimírem Ladovským, ředitelem Policie ČR, správy Středočeského kraje,  
Na Baních 1304, 156 00 Praha 5 - Zbraslav

dále jen „nájemce“

uzavírají tento dodatek:

I.

V článku I. se odst. 3 smlouvy nahrazuje tímto zněním :

3. Specifikace umístěného zařízení:



V článku II. se odst. 1. a 2. nahrazují tímto zněním :

1. Nájemce se zavazuje platit pronajímateli za umístění zařízení v rozsahu dle čl. I. odst. 3 Smlouvy nájemné  
61 800,- Kč/rok

(Slovy: šedesátjedentisícosmset korun českých)

K nájemnému nebude v souladu s platným zněním zákona č. 235/2004 Sb., o dani z přidané hodnoty, připočítána DPH.

2. Za službu poskytovanou pronajímatelem podle čl. I., odst. 4. Smlouvy (elektrická energie) se nájemce zavazuje  
platit částku 1 120,- Kč/rok

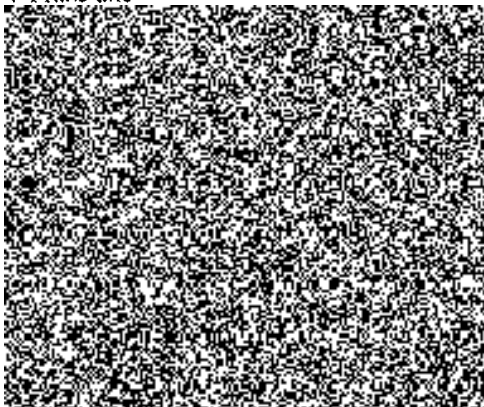
(Slovy: jedentisícjednostodvacet korun českých)

II.

### Závěrečná ustanovení

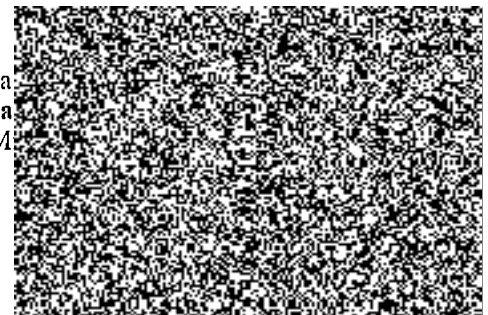
1. Tento dodatek č. I nabývá platnosti dnem jeho podpisu oběma smluvními stranami s účinností od **1. ledna 2005.**
2. Všechna ostatní ustanovení smlouvy č. 2088/2004/ÚSM nedotčená tímto dodatkem, zůstávají v platnosti.
3. Tento dodatek, včetně přílohy č. 1, která je jeho nedílnou součástí, se vyhotovuje ve čtyřech stejnopisech, z nichž každý má platnost originálu. Každá smluvní strana obdrží dva stejnopisy.

V Praze dne



V Praze dne 7. 12. 2004

Za  
plk. Vla  
ČR-M



**Příloha č. 1**  
**smlouvy č. 2088/2004/ÚSM**  
**uzavřené mezi**  
ČESKÉ RADIOKOMUNIKACE a.s. a Česká republika-Ministerstvo vnitra

**1. Prohlášení nájemce o příkonu umístovaného zařízení:**

Pro přehled o energetické spotřebě a jako podklad pro daňové účely a stanovení užitelské ceny za odběr elektrické energie umístovaného zařízení, nájemce předkládá toto závazné prohlášení:



Nájemce si je plně vědom, že při uvedení nesprávných údajů platí v plné míře ustanovení čl. II., odst. 6. Smlouvy

**Výpočet roční platby za elektrickou energii:**



\* Sazba představuje cenu 1 kWh elektrické energie, kterou účtuje pronajímateli dodavatel (STE, a.s.).

V Praze dne 7. 12. 2004

