

PCO Chraběřík, obch. jméno
C 150 J96J 2089/2004/ÚSM

DODATEK č. 1

ke smlouvě o umístění zařízení číslo 2089/2004/ÚSM uzavřené dne 7.7.2004

Smluvní strany:

1. ČESKÉ RADIOKOMUNIKACE a.s.


zapsaná v obch. rejstříku u Městského soudu v Praze, oddíl B, vložka 2376

se sídlem: U Nákladového nádraží 3144, 130 00 Praha 3

IČ: 60193671

DIČ: CZ60193671

bankovní spojení: Komerční banka a.s., pobočka Praha - Východ

číslo účtu: 

zastoupená ve věcech smluvních: Ing. Stanislavem Bláhou, ředitelem úseku správy majetku
dále jen „pronajímatel“

a


2. Česká republika-Ministerstvo vnitra

se sídlem: Nad Štolou 936/3, 170 34 Praha 7

IČ: 00007064

DIČ: CZ00007064

bankovní spojení: ČNB Praha 1

číslo účtu: 

zastoupená: plk. Vladimírem Ladovským, ředitelem Policie ČR, správy Středočeského kraje, Na Baních 1304,
156 00 Praha 5 – Zbraslav

dále jen „nájemce“

I.

V článku I. se odst. 3. Smlouvy nahrazuje tímto zněním:

3. Specifikace umístěného zařízení:



Smlouvou jsou zároveň pronajata nezbytně nutná místa na kabelových rostech, lávkách a průchodech
nutných pro umístění vf a nn kabeláže.

V článku II. se odst. 1. Smlouvy nahrazuje tímto zněním:

1. Nájemce se zavazuje platit pronajímateli za umístění zařízení v rozsahu dle článku I. odst. 3. Smlouvy
nájemné sjednané ve výši :

38 000,- Kč / rok

(slovy: třicet osmtisíc korun českých)

K nájemnému nebude v souladu s platným zněním zákona č. 235/2004 Sb., o dani z přidané hodnoty
připočítána DPH.

II.

Závěrečná ustanovení

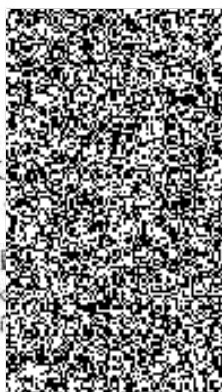
1. Tento dodatek č. 1 nabývá platnosti dnem jeho podpisu oběma smluvními stranami, účinnosti od **1. ledna 2005**.
2. Všechna ostatní ustanovení Smlouvy č.2089/2004/ÚSM nedotčená tímto dodatkem, zůstávají v platnosti.
3. Tento dodatek, včetně přílohy č. 1, která je jeho nedílnou součástí, se vyhotovuje ve čtyřech stejnopisech, z nichž každý má platnost originálu. Každá smluvní strana obdrží dva stejnopisy.

V Praze dne 15-12-2004

Za pronajímatele:
Ing. Stanislav Bláha
ČESKÉ RADIOKOMUNIK

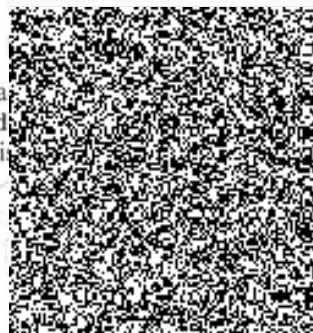
ČESKÉ RADIOKOMUNIK
útvář správě majetk
U Nákladového nádraží
130 00 Praha 3

-9-



V Praze dne

13.
Za
plk. Vlad
ČR-Mini



Příloha č. 1
smlouvy č. 2089/2004/ÚSM
uzavřené mezi
ČESKÉ RADIOKOMUNIKACE a.s. a Česká republika-Ministerstvo vnitra

I. Prohlášení nájemce o příkonu umístovaného zařízení:

Pro přehled o energetické spotřebě a jako podklad pro daňové účely a stanovení užitelské ceny za odběr elektrické energie umístovaného zařízení, nájemce předkládá toto závazné prohlášení:

Druh zařízení:	příkon	provoz	roční spotřeba
[REDACTED]			

Nájemce si je plně vědom, že při uvedení nesprávných údajů platí v plné míře ustanovení článku II., bod 6 Smlouvy

Výpočet roční předpokládané platby za elektrickou energii:

příkon zařízení	x	počet provozních hodin	x	sazba*	=	roční platba
0,06 kW	x	8760	x	1,55	=	814,68 Kč

Elektrická energie bude účtována až do změny podmínek rozhodných pro její stanovení ve výši **814,70Kč/rok.**

* Sazba představuje cenu 1 kWh elektrické energie, kterou účtuje pronajímateli dodavatel (STE, a.s.).

V Praze dne

plk. Vít
 ČR-M

