



TEPLÁRNY BRNO

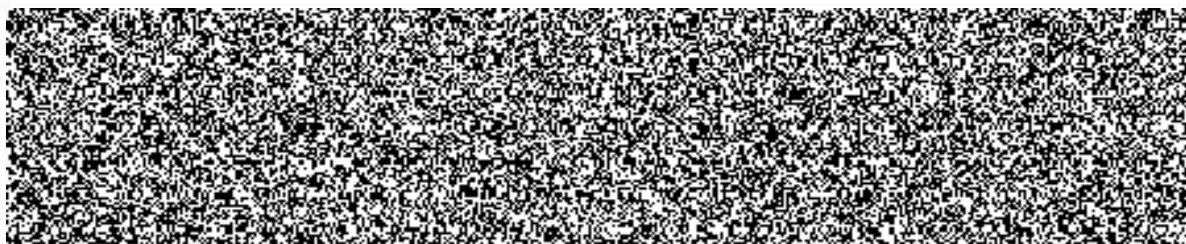
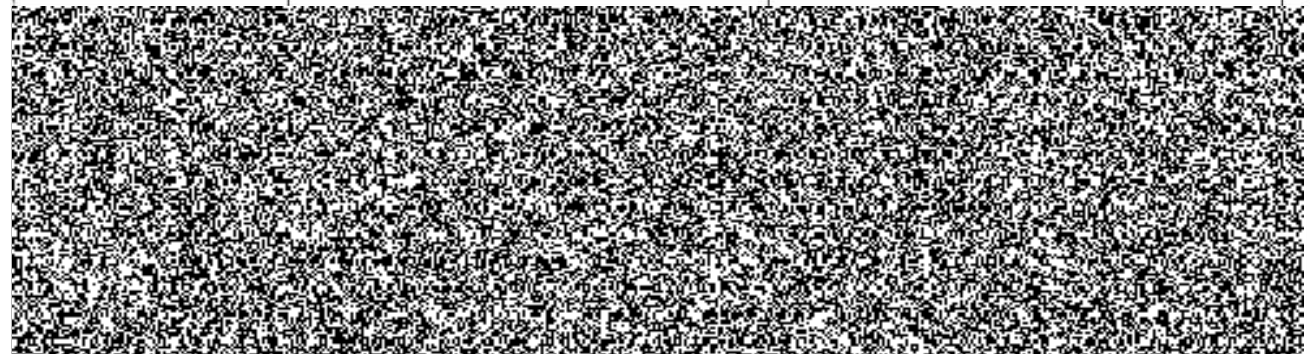
PŘÍLOHA Č. 1

KE SMLouvĚ ČÍSLO: P - 31408

TECHNICKÝ POPIS ODBĚRNÉHO MÍSTA

pro odběrné místo číslo: 28-319

	Prodávající	Kupující
Jméno/firma	Teplárny Brno, a.s.	Česká republika - Krajské ředitelství policie Jihomoravského kraje
Sídlo/místo podnikání	Okružní 25, 638 00 Brno	Kounicova 24 / 611 32 Brno
RČ/IČ	46347534 Zapsáno v OR u KS v Brně, oddíl B, vločka 786	75151499



Přípojka

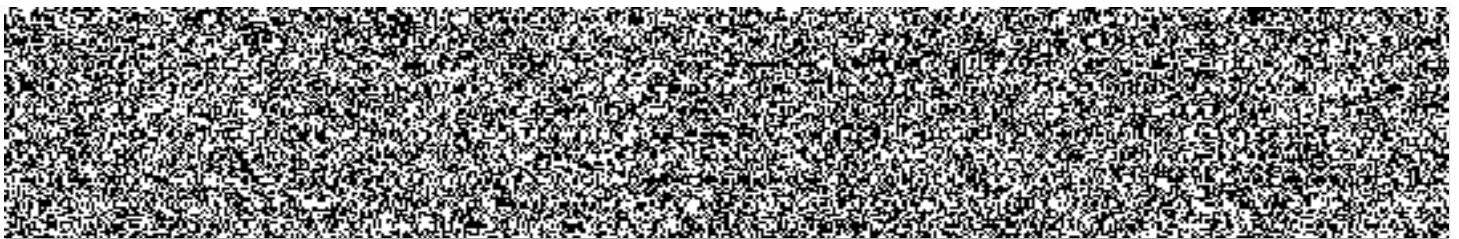
Délka přípojky	m	2
Vnější průměr přípojky	mm	60

Vytápěné objekty

Počet vytápěných budov	-	1
Počet bytových jednotek	-	0
Počet bytových jednotek s TV	-	0

Instalovaný příkon

pro vytápění (ÚT)	MW	0,000
pro ohřev vody (TV)	MW	0,000
pro technologii	MW	0,000
celkem	MW	0,191



Parametry dodávaného média

- teplotní diagram

veškeré hodnoty uvedeny v °C	Venkovní teplota						
	-12	-8	-4	0	4	8	12
Výstupní oběhová voda	100	100	96	92	88	84	80
Noční útlum (22:00 - 6:00 hod)	92	92	88	84	80	80	80
Vratná oběhová voda	68	68	65	62	60	60	60
Teplota výstupní oběhové vody mimo topné období [°C]							70
Teplota vratné oběhové vody mimo topné období [°C]							50

Výstupní teplota oběhové vody ze zdroje je řízena podle uvedeného teplotního diagramu, s ohledem na aktuální průběh venkovních teplot a předpověď počasí v zásobované oblasti a na dopravní zpoždění mezi zdrojem a místem spotřeby.

Teplota oběhové vody na přívodu do VS se může vlivem výše teploty vratné vody a úrovně odebraného celkového tepelného výkonu soustavy odlišovat v rozmezí + 10 °C a - 5 °C od teplotního diagramu.

Dodržování teploty vratné oběhové vody kupujícím na uvedených hodnotách je nezbytné pro provozování horkovodu podle uvedeného teplotního diagramu.

- tlak

tlaková úroveň [PN]	25
diferenční tlak minimální [kPa]	100

Jakost vratné oběhové vody

Kupující se zavazuje vracet oběhovou vodu v jakosti, ve které mu byla prodávajícím dodána. Zejména se jedná o následující parametry, které kupující dodržuje v těchto maximálních přípustných hodnotách:

tvrdost [mval/l]	0,03
pH	6,5 – 10,0

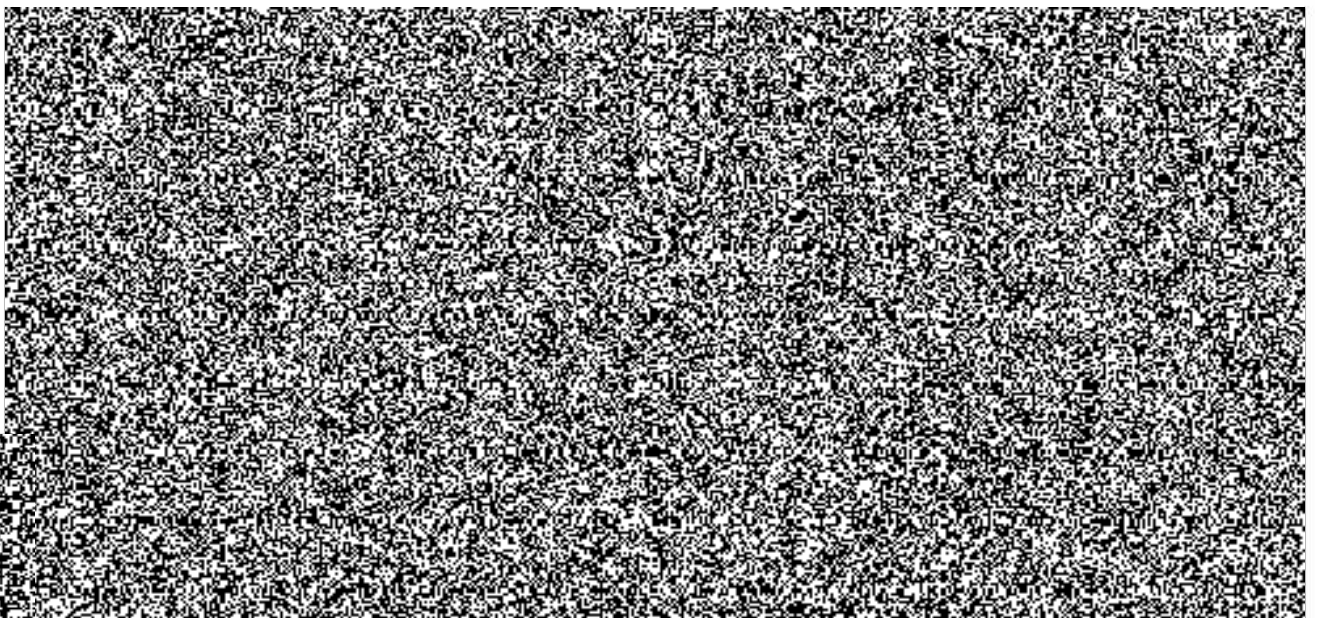
Doplňovaná voda

odběr doplňované vody	ANO
-----------------------	-----

Dohoda o měření

komodita	způsob měření	místo měření
dodávka tepla	elektronický měřič tepla	Předávací stanice
doplňovaná voda	rychlostní vodoměr Jh	Předávací stanice

Tato příloha se vyhotovuje ve dvou stejnopisech s platností originálu. Každá strana obdrží jedno vyhotovení.

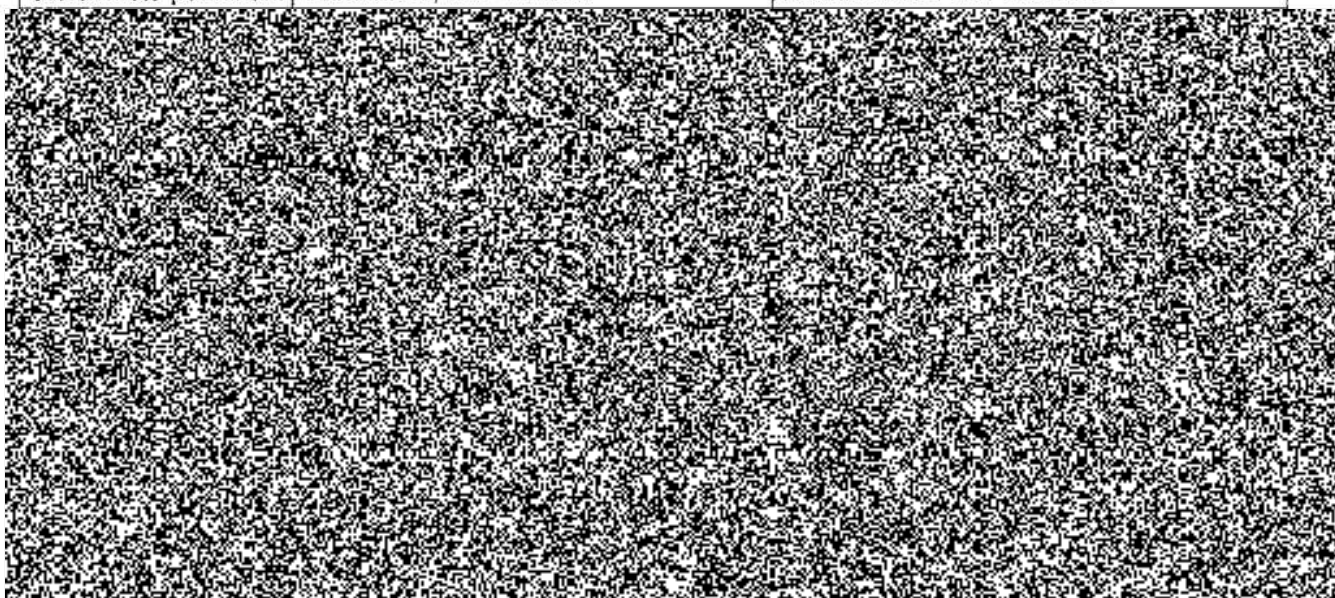




TEPLÁRNY BRNO

PŘÍLOHA Č. 2
KE SMLouvĚ ČÍSLO: P - 31408
ODBĚROVÝ DIAGRAM
pro odběrné místo číslo: 28-319

	Prodávající	Kupující
Jméno/firma	Teplárny Brno, a.s.	Česká republika - Krajské ředitelství policie Jihomoravského kraje
Sídlo/místo podnikání	Okružní 25, 638 00 Brno	Kounicova 24 / 611 32 Brno



roční spotřeba tepla 1.040 GJ

z toho:

Čtvrtletí	1.měsíc	2.měsíc	3.měsíc	Celkem
1	210,000	160,000	130,000	500,000
2	70,000	30,000	10,000	110,000
3	10,000	10,000	20,000	40,000
4	90,000	130,000	170,000	390,000

	zimní (fakturační)	letní
sjednaný tepelný výkon (MW)	0,190	0,070

Plochy pro OM

Podlahové plochy [m ²]		Započítatelné podlahové plochy [m ²]	
Bytový sektor	Nebytový sektor	Bytový sektor	Nebytový sektor
0,00	2.220,00	0,00	2.220,00

Prodávající a kupující se dohodli, že v případě změny předá kupující prodávajícímu údaje pro rozdělení tepla pro byty a nebytové prostory nejpozději první pracovní den následujícího měsíce



Pokud je vyhlášena regulace, je kupující povinen snížit výkon dle následující tabulky. Regulační stupeň 4 znamená zabezpečit zařízení proti zamrznutí a povinnost trvalého spojení s dispečinkem. Pokyny dispečera jsou pro kupujícího závazné.

Regulační stupeň	1	2	3
Max.výkon [MW]	0,152	0,105	0,076

Tato příloha se vyhotovuje ve dvou stejnopisech s platností originálu. Každá strana obdrží jedno vyhotovení.

PŘÍLOHA č. 3
KE SMLouvĚ Číslo: P - 31408
DOHODA O POSKYTOVÁNÍ ZÁLOH PRO ROK 2019
pro smluvní účet číslo: 314081

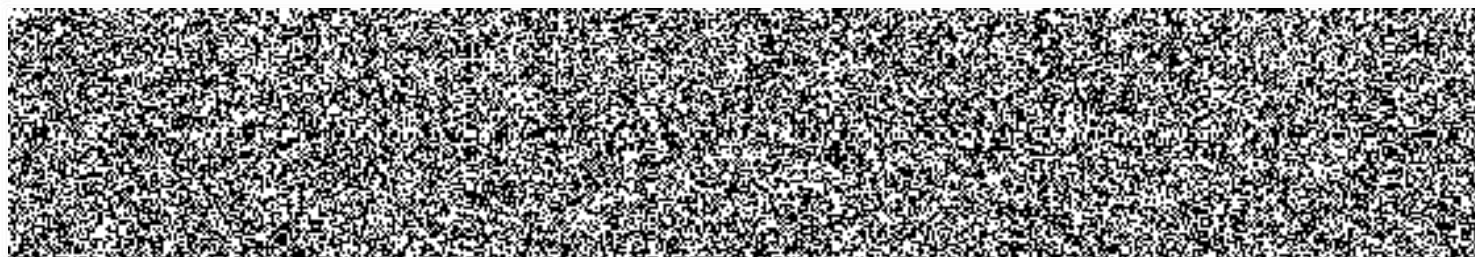
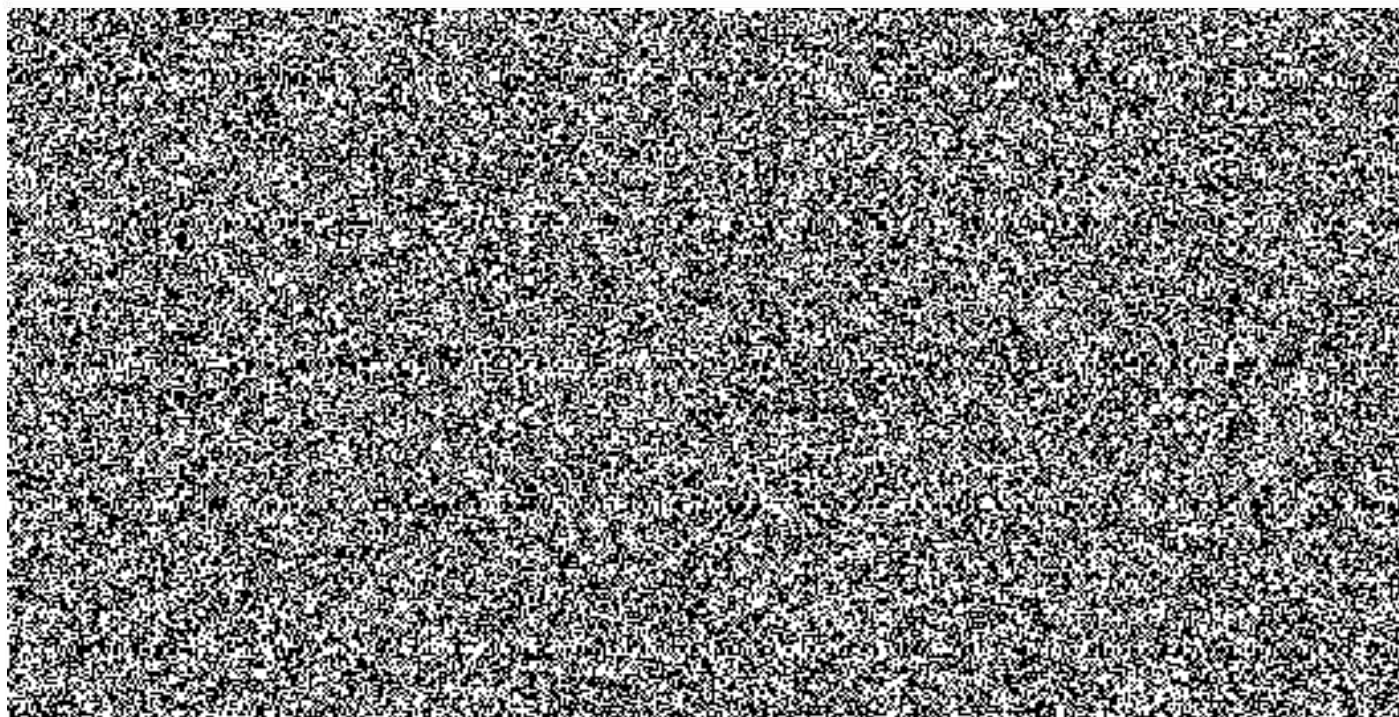
	Prodávající	Kupující
Jméno/firma	Teplárny Brno, a.s.	Česká republika - Krajské ředitelství policie Jihomoravského kraje
Sídlo/místo podnikání	Okružní 25, 638 00 Brno	Kounicova 24 / 611 32 Brno

Prodávající a kupující se dohodli na těchto podmínkách poskytování záloh na dodávku a odběr tepelné energie:

- a) Zálohy budou hrazeny v termínech splatnosti dle následujícího rozpisu.
- b) Výše záloh včetně daně z přidané hodnoty činí:

- c) Výše záloh je stanovena na základě sjednaného odběru tepelné energie všech odběrných míst ve smluvním účtu a uzavírá se v případě, že celkový plánovaný odběr činí nejméně 5.000,- Kč za měsíc.
- d) Pro případ nedodržení termínu splatnosti sjednávají smluvní strany úrok z prodlení, jehož roční výše odpovídá Nařízení vlády č. 351/2013 Sb. ve znění pozdějších předpisů.
- e) Prodávající si vyhrazuje právo použít platby uhrazené kupujícím k úhradě pohledávek se starším datem splatnosti.

- f) Na daňovém dokladu (faktuře) nebo souhrnném účtu za teplo budou odečteny uhrazené zálohy. Přeplatek vrátí prodávající kupujícímu příkazem k úhradě v termínu uvedeném na dokladu nebo do 15 dnů po vyrovnání všech pohledávek. Proávající může dobropis odečíst od starší pohledávky za kupujícím.
- g) Všechny platby budou provedeny s konstantním symbolem: 0308
- h) Tato příloha je nedílnou součástí smlouvy o dodávce a odběru tepla. Pokud se kupující stane plátcem daně z přidané hodnoty, nebo změní číslo účtu, oznámí toto neprodleně písemně prodávajícímu.
- i) Tato příloha se vyhotovuje ve dvou stejnopisech s platností originálu. Každá strana obdrží jedno vyhotovení.



PŘÍLOHA Č. 5
KE SMLOUVĚ ČÍSLO: P - 31408
CENOVÉ UJEDNÁNÍ
pro smluvní účet číslo: 314081

	Prodávající	Kupující
Jméno/firma	Teplárny Brno, a.s.	Česká republika - Krajské ředitelství policie Jihomoravského kraje
Sídlo/místo podnikání	Okružní 25, 638 00 Brno	Kounicova 24 / 611 32 Brno



Tato příloha se vyhotovuje ve dvou stejnopisech s platností originálu. Každá strana obdrží jedno vyhotovení.