

DODATEK č. 3**Č. j.: PPR-1259-27/ČJ-2018-990656**

ke smlouvě na dodávky technických plynů v lahvích a kontejnerech, dlouhodobý pronájem tlakových lahví a poskytování dalších plnění číslo 524/2016/TP/VH/511336460

k veřejné zakázce Č. j.: PPR-1259-17/ČJ-2016-990656

uzavřené dne 31.5.2016 mezi Českou republikou – Ministerstvem vnitra a společností Linde Gas a.s., ve znění dodatku č. 1 ze dne 30.05.2018 a ve znění dodatku č. 2 ze dne 31.10.2018 (dále jen „smlouva“)

(dále jen „Dodatek č. 3“)

**Článek I.
Smluvní strany**

Odběratel: Česká republika - Ministerstvo vnitra
 Sídlo: Nad Štolou 936/3, 170 34 Praha 7
 IČ: 00007064
 DIČ: CZ00007064
 ID datové schránky: gs9ai55
 Zastoupená: 
 vedoucím Odboru movitého majetku
 Správy logistického zabezpečení PP ČR
 Kontaktní adresa: P.O.BOX 6, 150 05, Praha 5
 Bankovní spojení: ČNB
 Číslo účtu: 5504881/0710
 Kontaktní osoba: 
 E-mail:
 Telefon:

(dále jen „zákazník“ nebo „odběratel“)

číslo zákazníka: 511336460

a

Poskytovatel: Linde Gas a.s.
 Sídlo: U Technoplynu 1324, 198 00 Praha 9 Kyje
 IČ: 00011754
 DIČ: CZ00011754
 ID datové schránky: idpcft3
 Zastoupený: 
 zmocnění zastupováním
 Bankovní spojení: 
 Číslo účtu:
 Kontaktní osoba:
 E-mail:
 Telefon:
 Zapsán v obchodním rejstříku vedeném u Městského soudu v Praze,
 oddíl B, vložka 411

(dále jen „Linde“ nebo „poskytovatel“)

(společně dále též „smluvní strany“)

Vzhledem k tomu, že z plnění ze smlouvy vyplynuly situace, na základě kterých obě smluvní strany konstatují, že jejich řešení formou dodatku je nezbytné pro další realizaci plnění, se smluvní strany dohodly v souladu s ustanovením bodu 17. smlouvy na znění tohoto Dodatku č. 3.

Článek II. Předmět dodatku

1. Předmětem tohoto dodatku č. 3 je prodloužení doby pronájmu tlakových lahví a úprava podmínek, za kterých bude odběratel vracet předmětné tlakové lahve poskytovateli. Doba pronájmu stanovená v bodu 4. smlouvy se z důvodu nevyčerpání obsahu tlakových lahví prodlužuje do 31. 03. 2019.
2. Odběratel prohlašuje, že má v pronájmu tlakové lahve uvedené v příloze č. 1, přičemž je bude postupně vracet poskytovateli po vyčerpání jejich obsahu.

Tímto dodatkem se smluvní strany dohodly na následující úpravě smlouvy:

1. Doba pronájmu a podmínky odevzdání tlakových plynových lahví po 31. 12. 2018 se upravuje takto:
 - a) tlakové plynové lahve budou po vyčerpání obsahu průběžně vráceny poskytovateli do prodejních středisek v období od 01. 01. 2019 do 31. 03. 2019.
 - b) odběratel zajistí odvoz tlakových plynových lahví poskytovateli na vlastní náklady.
 - c) Soupis pronajatých tlakových plynových lahví a čárový kód poskytovatele je uveden v příloze č. 1 tohoto dodatku č. 3.
 - d) Poskytovatel je oprávněn vystavit fakturu na aktuální počet pronajatých tlakových lahví s uvedením vrácených lahví za zúčtovací období. Faktura bude vystavena odběrateli vždy k poslednímu dni v měsíci. Přílohou faktury bude vždy dokument, který bude obsahovat přesný počet pronajatých tlakových lahví a počet dnů pronájmu ke každé tlakové lahvi.
 - e) Pro platební podmínky platí podmínky uvedené v bodě 11. smlouvy, vyjma ustanovení ohledně platby za nájem tlakových lahví 1x za 3 měsíce. Dále se upravuje doba splatnosti faktury takto: V případě doručení faktury v období od 15. prosince daného roku do 28. února následujícího roku se lhůta splatnosti prodlužuje na šedesát (60) kalendářních dnů ode dne prokazatelného doručení faktury na adresu příjemce faktury.
 - f) Cena denního nájemného jedné tlakové plynové lahve činí 7,00 Kč bez DPH.
 - g) Účtování denního nájemného za každou tlakovou lahev bude končit vrácením tlakové lahve.
 - h) Smluvní strany prohlašují, že s ohledem na shora uvedené skutečnosti není odběratel v prodlení s vrácením tlakových lahví a nebudou proti němu uplatňovány sankce za jejich nevrácení.

**Článek III.
Závěrečná ustanovení**

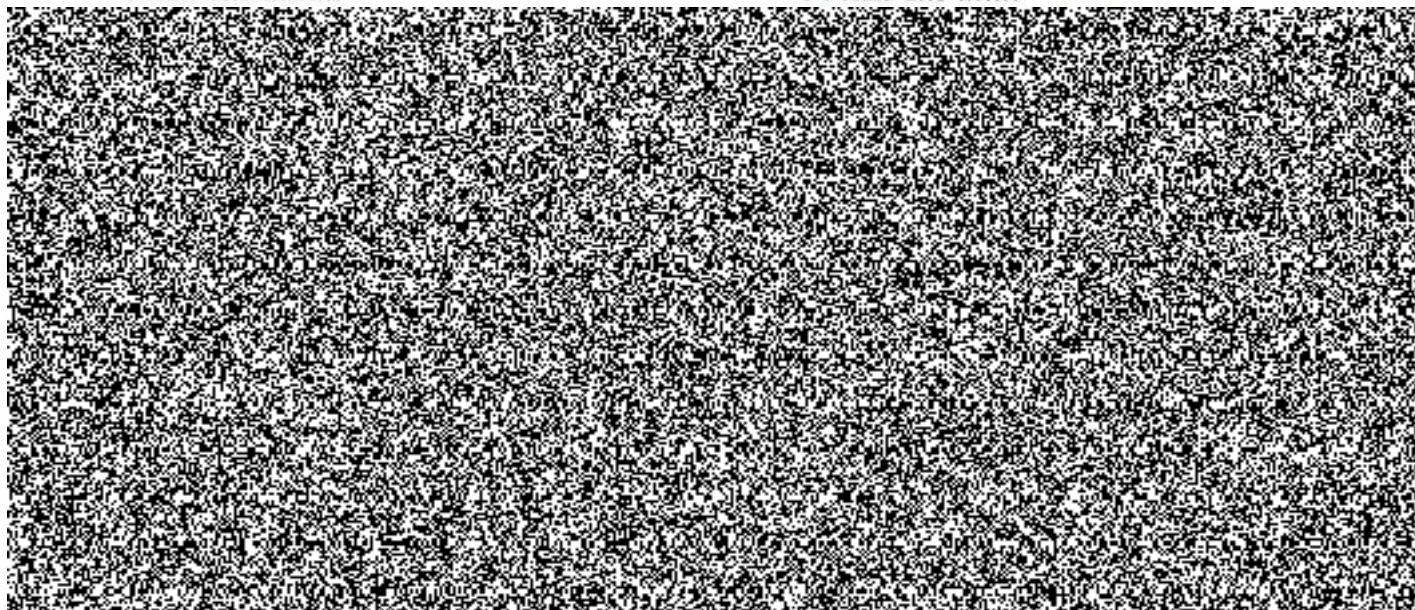
1. Ostatní ustanovení smlouvy zůstávají beze změny.
2. Tento dodatek č. 3 nabývá platnosti dnem jeho uzavření a účinnosti dnem uveřejnění v registru smluv dle zákona č. 340/2015 Sb., o zvláštních podmínkách účinnosti některých smluv, uveřejňování těchto smluv a o registru smluv, ve znění pozdějších předpisů („zákon o registru smluv“).
3. Tento dodatek č. 3 se vyhotovuje ve čtyřech (4) stejnopisech, z nichž tři (3) obdrží zákazník a jeden (1) obdrží Linde.
4. Každá ze smluvních stran prohlašuje, že si tento dodatek č. 3 před jeho podpisem přečetly, že byl podepsán po vzájemném projednání podle jejich pravé a svobodné vůle, určitě, vážně a srozumitelně, nikoliv v tísní za nápadně nevýhodných podmínek, a že jim není známa žádná okolnost, která by bránila jeho uzavření, na důkaz čehož připojují smluvní strany k tomuto dodatku č. 3 své podpisy.

Přílohy:

Příloha č. 1: Seznam tlakových lahví

V Praze dne 20-12-2018

V Praze dne 20.12.2018



Material	Krát.text materiálu	Druh obalu	Označení	Čárkový kód	Dodací list
2010140	KYSLÍK 2.5-LG LAHVE	C01	Lahve TP 150+200 bar	20331100057732	4007972676
2010122	KYSLÍK 2.5-LG LAHVE	C01	Lahve TP 150+200 bar	20331100693946	2008699393
3710120	OXID UHLIČITÝ POTR.-LG LAHVE/20kg	C01	Lahve TP 150+200 bar	20331100617339	4031399692
2010140	KYSLÍK 2.5-LG LAHVE	C01	Lahve TP 150+200 bar	20331101065021	4014314732
2010140	KYSLÍK 2.5-LG LAHVE	C01	Lahve TP 150+200 bar	20331101083824	4019075885
2010140	KYSLÍK 2.5-LG LAHVE	C01	Lahve TP 150+200 bar	20331100561445	4019075885
2230152	DUSÍK POTRAVINÁŘ.-LG LAHVE	C01	Lahve TP 150+200 bar	20331101092529	4019075885
4090110	ARGON 4.8-LG LAHVE	C01	Lahve TP 150+200 bar	20331100910997	4019083001
4090110	KYSLÍK PRO DÝCHÁNÍ -LG LAHVE	C01	Lahve TP 150+200 bar	20331100910999	4019083001
2010140	KYSLÍK 2.5-LG LAHVE	C01	Lahve TP 150+200 bar	20331101100968	2017944263
2010140	KYSLÍK 2.5-LG LAHVE	C01	Lahve TP 150+200 bar	20331101163147	2017944263
2610112	ARGON 4.6-LG LAHVE	C01	Lahve TP 150+200 bar	20331101105452	2018549043
2010140	KYSLÍK 2.5-LG LAHVE	C01	Lahve TP 150+200 bar	20331101201366	4024693653
2600152	ARGON 4.6-LG LAHVE	C01	Lahve TP 150+200 bar	20331100815232	4201053042
2600152	ARGON 4.6-LG LAHVE	C01	Lahve TP 150+200 bar	20331100817974	4201309741
2240152	DUSÍK 4.0-LG LAHVE	C01	Lahve TP 150+200 bar	20331101432992	4204661314
2610112	ARGON 4.8-LG LAHVE	C01	Lahve TP 150+200 bar	20331100552187	4203593406
2010140	KYSLÍK 2.5-LG LAHVE	C01	Lahve TP 150+200 bar	20331101208685	2105472538
3710120	OXID UHLIČITÝ POTR.-LG LAHVE/20kg	C01	Lahve TP 150+200 bar	20331101427167	4033604195
2600152	ARGON 4.6-LG LAHVE	C01	Lahve TP 150+200 bar	20331101401574	4205598869
2610152	ARGON 4.8-LG LAHVE	C01	Lahve TP 150+200 bar	20331101274605	2107162368
2610152	ARGON 4.8-LG LAHVE	C01	Lahve TP 150+200 bar	20331101459965	2107162368
2010140	KYSLÍK 2.5-LG LAHVE	C01	Lahve TP 150+200 bar	20331101168175	4206591647
2010140	KYSLÍK 2.5-LG LAHVE	C01	Lahve TP 150+200 bar	20331101499219	4206591647
3740120	OXID UHLIČITÝ SVAR.-LG LAHVE/20kg	C01	Lahve TP 150+200 bar	20331101579244	4206827112
2010140	KYSLÍK 2.5-LG LAHVE	C01	Lahve TP 150+200 bar	20331101523805	4207201260
2050152	KYSLÍK 3.5-LG LAHVE	C01	Lahve TP 150+200 bar	20331101367446	4207876440
2050152	KYSLÍK 3.5-LG LAHVE	C01	Lahve TP 150+200 bar	20331101495781	4207876440
2600152	ARGON 4.6-LG LAHVE	C01	Lahve TP 150+200 bar	20331101571784	2108660800
3190152	VODÍK 4.0-LG LAHVE	C01	Lahve TP 150+200 bar	20331100909334	2108660800
2240122	DUSÍK 4.0-LG LAHVE	C01	Lahve TP 150+200 bar	20331101242033	4209039015
4090110	KYSLÍK PRO DÝCHÁNÍ -LG LAHVE	C01	Lahve TP 150+200 bar	20331100910989	4209039015
4090110	KYSLÍK PRO DÝCHÁNÍ -LG LAHVE	C01	Lahve TP 150+200 bar	20331101275905	4209039015
4090110	KYSLÍK PRO DÝCHÁNÍ -LG LAHVE	C01	Lahve TP 150+200 bar	20331101505930	4209039015
4090110	KYSLÍK PRO DÝCHÁNÍ -LG LAHVE	C01	Lahve TP 150+200 bar	20331101555835	4209039015
2230152	DUSÍK POTRAVINÁŘ.-LG LAHVE	C01	Lahve TP 150+200 bar	20331100704435	4209039015
2230152	DUSÍK POTRAVINÁŘ.-LG LAHVE	C01	Lahve TP 150+200 bar	20331101508356	4209039015
2730152	CORGON 18-LG LAHVE	C01	Lahve TP 150+200 bar	20331101599814	4209460670
2220152	DUSÍK 4.6-LG LAHVE	C01	Lahve TP 150+200 bar	20331101143726	4209803842
2220152	DUSÍK 4.6-LG LAHVE	C01	Lahve TP 150+200 bar	20331101507846	4209803842
3180140	VODÍK 3.0-LG LAHVE	C01	Lahve TP 150+200 bar	20331101547888	4209803842
2240152	DUSÍK 4.0-LG LAHVE	C01	Lahve TP 150+200 bar	20331101115210	2110255770
3710178	OXID UHLIČITÝ.POTR.-LG LAHVE/6kg	C01	Lahve TP 150+200 bar	20331101612839	2110255770
2240152	DUSÍK 4.0-LG LAHVE	C01	Lahve TP 150+200 bar	20331101432973	2111238831
2240152	DUSÍK 4.0-LG LAHVE	C01	Lahve TP 150+200 bar	20331101501818	2111238831
2240152	DUSÍK 4.0-LG LAHVE	C01	Lahve TP 150+200 bar	20331101597071	2111238831
2050152	KYSLÍK 3.5-LG LAHVE	C01	Lahve TP 150+200 bar	20331101652971	4213897896
2240152	DUSÍK 4.0-LG LAHVE	C01	Lahve TP 150+200 bar	20331101460719	4213897896
2730122	CORGON 18-LG LAHVE	C01	Lahve TP 150+200 bar	20331101646124	4213897896
2240152	DUSÍK 4.0-LG LAHVE	C01	Lahve TP 150+200 bar	20331101397575	4214764099
2240152	DUSÍK 4.0-LG LAHVE	C01	Lahve TP 150+200 bar	20331101549010	4214764099
3710120	OXID UHLIČITÝ POTR.-LG LAHVE/20kg	C01	Lahve TP 150+200 bar	20331101404289	4214869177
2600122	ARGON 4.6-LG LAHVE	C01	Lahve TP 150+200 bar	20331101509423	4214874065
3710120	OXID UHLIČITÝ POTR.-LG LAHVE/20kg	C01	Lahve TP 150+200 bar	20331101582158	4034415771
3020142	ACETYLEN ČISTÝ-LG LAHVE/8kg	C11	Lahve acetylen	20331101055113	4010219749
3020148	ACETYLEN ČISTÝ-LG LAHVE/7kg	C11	Lahve acetylen	20331100753341	4018674222
3020148	ACETYLEN ČISTÝ-LG LAHVE/7kg	C11	Lahve acetylen	20331100912681	4018674222
3020122	ACETYLEN ČISTÝ-LG LAHVE/4kg	C11	Lahve acetylen	20331101055824	4018740453
3020142	ACETYLEN ČISTÝ-LG LAHVE/8kg	C11	Lahve acetylen	20331101196392	4024693653
3020142	ACETYLEN ČISTÝ-LG LAHVE/8kg	C11	Lahve acetylen	20331101347651	2101220463
3020148	ACETYLEN ČISTÝ-LG LAHVE/7kg	C11	Lahve acetylen	20331100559916	2101220463
3020148	ACETYLEN ČISTÝ-LG LAHVE/7kg	C11	Lahve acetylen	20331101535143	4206591647
3020148	ACETYLEN ČISTÝ-LG LAHVE/7kg	C11	Lahve acetylen	20331101535149	4206591647
3060148	ACETYLEN PRO FOTOM.-LG LAHVE	C12	Lahve SP 150+200 bar	20331100475923	4021963524
3300152	HELIUM 4.6-LG LAHVE	C12	Lahve SP 150+200 bar	20331101136595	4021963525
2620152	ARGON 5.0-LG LAHVE	C12	Lahve SP 150+200 bar	20331101328592	2102452517
2210152	DUSÍK 5.0-LG LAHVE	C12	Lahve SP 150+200 bar	20331100548109	2102452517
3360152	HELIUM 5.0-LG LAHVE	C12	Lahve SP 150+200 bar	20331101286577	4201599330
2620152	ARGON 5.0-LG LAHVE	C12	Lahve SP 150+200 bar	20331101436451	4209194642
2620152	ARGON 5.0-LG LAHVE	C12	Lahve SP 150+200 bar	20331101436458	4209194642
3060142	ACETYLEN PRO FOTOM.-LG LAHVE	C12	Lahve SP 150+200 bar	20331101442493	4209803842
3060148	ACETYLEN PRO FOTOM.-LG LAHVE	C12	Lahve SP 150+200 bar	20331101573873	4209803842
3300152	HELIUM 4.6-LG LAHVE	C12	Lahve SP 150+200 bar	20331101471861	2111238831
3360152	HELIUM 5.0-LG LAHVE	C12	Lahve SP 150+200 bar	20331101630404	4213359894