

Technická a technologická specifikace

1. připojení 8 stávajících digitálních kamer přes Ethernet, na vozidle 15T, konektor RJ45,
2. vyjímatelný pevný disk
3. SW pro dešifrování a analýzu dat zdarma (na různé verze operačních systémů Win 7, Win 8, 32 i 64 bit, i další aktualizace Win 10 apod.) bez omezení počtu uživatelů i stanic, na kterých je SW instalován. Požadován je Firmware a Software v českém jazyce,
4. automatická diagnostika systému (externí výstup a Ethernet)
 - a. pokud není obraz kamery č. X, zobrazit na monitoru, apod. Doporučení pro signalizaci vadná kamera č. X, vadný disk, chybí disk...,
 - b. ostatní závady
 - c. signalizace poruch na pohledové straně zařízení pomocí LED + zobrazení poruchových stavů na monitoru v kabině řidiče
5. certifikace pro drážní užití, homologace pro silniční vozidla (50155, 61373, 50121 EMG,
6. možnost upgradu Firmware bez poplatku přes USB rozhraní. Možnost stáhnout, diagnostická data přes USB na přenosné zařízení, např.: Flash Disk, Externí HDD apod.,
7. synchronizace času s Odbavovacím a informačním systémem vozidla přes Ethernet,
8. veškeré připojovací konektory odolné vůči chvění dle EN 61373, kategorie 1, třída B
9. zahájení resp. ukončení záznamu je projetím (tramvaje) výjezdového a vjezdového infračidla odbavovacího a informačního systému, kdy čidlo je umístěno zpravidla ve vratech vozovny,
10. konektor pro elektronický HW klíč, blok čtyř vícebarevných LED, galvanicky izolované vstupy/výstupy
11. SW ochrana dat
12. mazání záznamu na disku probíhá automaticky dvěma způsoby

Uplynutím předem definovaného časového intervalu 2 pracovních dní, v případě, že se jedná o poslední pracovní den v kalendářním týdnu, je nutné uchovat záznam v rozsahu následujícího pracovního dne v kombinaci státních svátků a dnů pracovního volna, s možností variantního řešení pro různá období kalendářního týdne,

-
- Po zaplnění prostoru HD se nejdříve mažou nejstarší záznamy

Dodávka záznamového zařízení pro nahrávání z kamer pro tramvaje 15T

napájení:

- +24 VDC, 0 VDC

rozsah teplot:

- Provozní teplota: -25°C ... +70°C
- Skladovací teplota: -40°C ... +85°C

minimální technické parametry kamer použité na vozidle:

- video komprese: H265 MPEG-4 Part2 (ISO/IEC 14496-2) Motion JPEG,
- video streaming: H265 Simultánní MPEG-4 a Motion JPEG,
- rozlišení: min. 640 x 480 až Full HD
- vzorkování: 25 až 30 fps pro všechny rozlišení
- podporované protokoly IPv4/v6, HTTP, HTTPS, QoS Layer 3 DiffServ, FTP, SMTP, Bonjour, UPnP, SNMPv1/v2c/v3 (MIB-II), DNS, DynDNS, NTP, RTSP, RTP, TCP, UDP, IGMP, RTCP, ICMP, DHCP, ARP, SOCKS

technické vybavení vozidla – požadavky na kompatibilitu:

- Switch Ethernet TES-800-XE / Tyco Electronics,
- Switch Ethernet TES-162-GU-SFP-COMBO / Tyco Electronics,
- POE switch ESW06P / Amit,
- IP Kamera A209FD/A / AXIS (Amit),
- IP Kamera A209FDR/B / AXIS (Amit),
- IP Kamera MD-7530 / Vivotek,
- IP Kamery / Brickcom,
- IP Kamery / Hikvision,
- Automatická topologie spřažení,
-
- GPS Modul (interní), GPS anténa (externí)

HW parametry záznamového zařízení:

- bude umístěno do zabezpečeného samostatného úschovného prostoru v kabině řidiče viz. fotodokumentace

Dodávka záznamového zařízení pro nahrávání z kamer pro tramvaje 15T

- možnost fyzického zabezpečení přístupových portů záznamového zařízení,
- možnost řízeného exportu časového úseku záznamu přímo na médium (USB Flash, paměťová karta, DVD apod.), možnost mazání záznamu HDD
- HDD zabezpečen proti jednoduché demontáži
- vyjímatelné, mechanicky zajištěné diskové pole odjišťované pomocí elektronického klíče
- digitální vstupy min. 2 (aktivace činnosti zařízení, zvýrazněná oblast záznamu apod.)
- digitální výstupy min. 2 (porucha kamer, vadný, chybějící disk apod.)

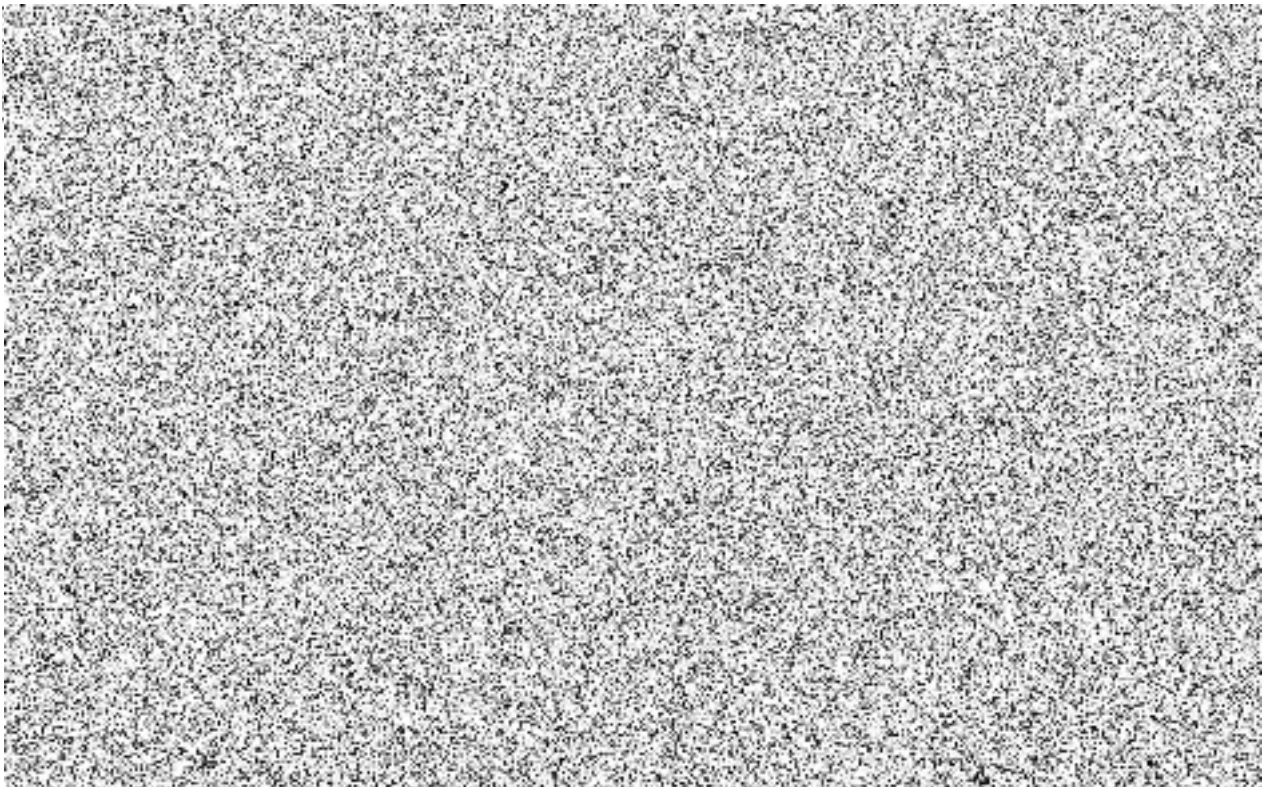
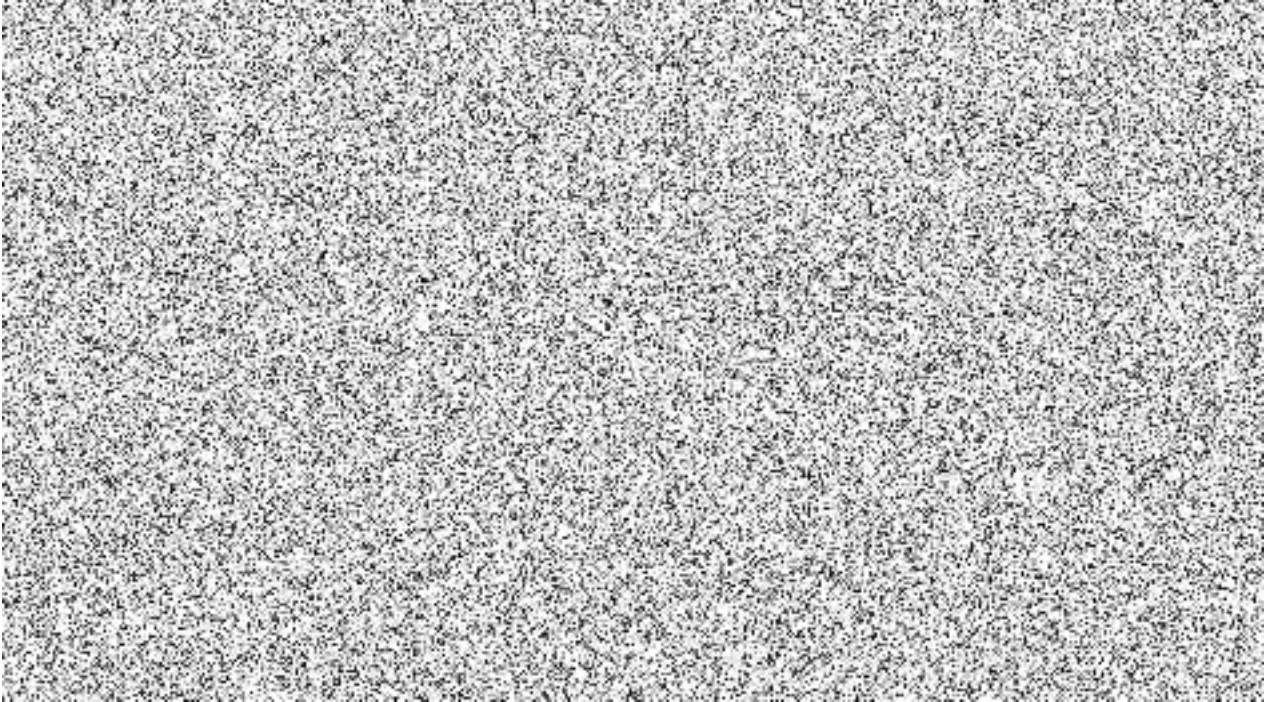
SW parametry záznamového zařízení:

- řízení přístupů, schopnost detailního nastavení oprávnění, ochrana jménem a heslem, případně jiné nástroje pro autentizaci a autorizaci uživatele (optimálně karta, čip, elektronický, mechanický (HW) klíč apod.),
- možnost šifrování záznamu na HDD, optimálně i exportovaného záznamu,
- možnost přiřadit k exportovanému záznamu heslo,
- možnost nastavení kvalitativních parametrů záznamu (kvalita obrazu, barevnost apod.),
-
- detailní logování aktivit uživatelů s daty.

Dodávka záznamového zařízení pro nahrávání z kamer pro tramvaje 15T

vyhrazená místa pro umístění záznamového zařízení:

- kabina řidiče
- prostor za sedačkou řidiče



Dodávka záznamového zařízení pro nahrávání z kamer pro tramvaje 15T

