

ZÁPIS

o projednání ocenění soupisu prací a ceny stavebního objektu/provozního souboru (SO/PS)
pro všechny skupiny - pro ZBV číslo: 2

Název Stavby: Okružní křižovatka Týnec nad Sázavou - II/106 X III/10513	
Číslo SO/PS / číslo Změny SO/PS: 801/1	
Název stavebního objektu/provozního souboru (SO/PS): Vegetační úpravy	

Údaje v Kč bez DPH

Cena SO/PS dle Smlouvy
1 - zadat
13 184,00

Poznámka Cenu všech Změn záporných v předchozích Změnách na SO/PS a cenu navrhovaných Změn záporných na SO/PS je nutno zadávat se znaménkem minus (-)

Cena SO/PS v předchozích ZBV:

Údaje v Kč bez DPH

	Cena všech Změn záporných v předchozích Změnách na SO/PS	Cena všech Změn kladných v předchozích Změnách na SO/PS	Cena SO/PS po všech předchozích Změnách	Rozdíl ceny SO/PS po všech předchozích Změnách a ve Smlouvě
2	3 - zadat	4 - zadat	5=1+3+4	6=5-1
stavební/montážní práce	0,00	0,00	13 184,00	0,00

Cena SO/PS v této ZBV a po této ZBV:

Údaje v Kč bez DPH

	Cena navrhovaných Změn záporných na SO/PS	Cena navrhovaných Změn kladných na SO/PS	Cena všech Změn kladných na SO/PS (předchozích a navrhovaných)	Cena všech Změn kladných na SO/PS k ceně SO/PS dle Smlouvy v %
7	8 - zadat	9 - zadat	10=4+9	11=10/1
stavební/montážní práce	-4 403,25	15 382,02	15 382,02	116,67%

Cena SO/PS po této ZBV:

Údaje v Kč bez DPH

	Cena všech Změn záporných na SO/PS (předchozích a navrhovaných)	Cena SO/PS po této Změně	Rozdíl ceny SO/PS po této Změně oproti ceně SO/PS dle Smlouvy	Rozdíl ceny SO/PS po této Změně oproti ceně SO/PS dle Smlouvy v %
12	13=3+8	14=1+13+10	15=14-1	16=15/1
stavební/montážní práce	-4 403,25	24 162,77	10 978,77	83,27%

Vyjádření (souhlasím x nesouhlasím), jméno, datum, podpis

Zhotovitel (vedoucí projektového týmu):

Ing. Šimon Mytzyk

Projektant (autorský dozor):

Ing. Roztočil Tomáš

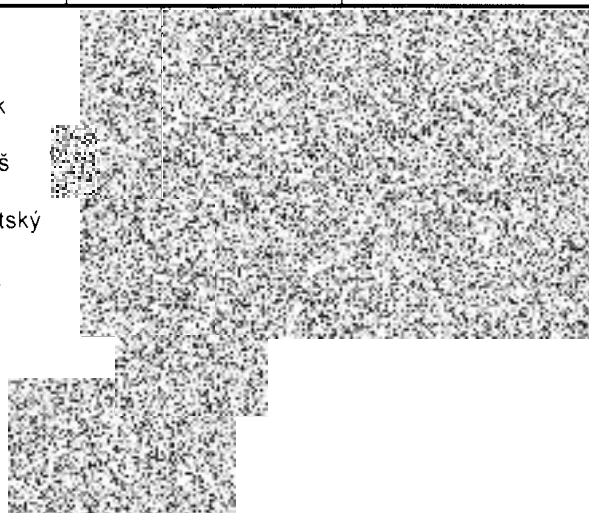
Stavební dozor:

Ing. Jindřich Přivratský

Zástupce Objednatele:

Bc. Zdeněk Dvořák

Supervize (RDK)

Zaměstnanec KSUS SK
odpovědný za cenové
projednání Změny:Ing. Čermák Aleš,
Ph.D., MBA

Rozpis ocenění Změn položek - pro ZBV číslo: 2

Evidenční číslo a název stavby: Okružní křižovatka Týnec nad Sázavou - II/106 X III/10513

Číslo a název SO/PS: **SO 801 Vegetační úpravy**

Číslo a název rozpočtu: SO 801 Vegetační úpravy

ZMĚNA SOUPISU PRACÍ (SO/PS)

801 / 1

Skupina Změn: 5

Poř. č. poj.	Kód položky	Název položky	m.j.	Množství ve Smlouvě	Množství ve Změně	Množství rozdílu	Cena za m.j. v Kč	Cena celkem ve Smlouvě v Kč	Změny záporné v Kč	Změny kladné v Kč	Cena celkem ve Změně v Kč	Rozdíl cen celkem v Kč	Podíl cen celkem v %
1	2	3	4	5	6	7	8	9	10	11	12	13	14
3	171201212R	Uložení sypaniny poplatek za uložení sypaniny na skládce (skládkovné)	t	29,355	0,000	-29,355	150,00	4 403,25	-4 403,25		0,00	-4 403,25	-100,00%
		NOVÉ POLOŽKY - JC dle ÚRS 2018 01											
42a	103641010	Zemina pro terénní úpravy - ornice	t	0,000	29,355	29,355	524,00	0,00		15 382,02	15 382,02	15 382,02	100,00%
		Celkem						4 403,25	-4 403,25	15 382,02	15 382,02	10 978,77	249,33%

PŘEHLED ZAŘAZENÍ ZMĚN DO SKUPIN (údaje v Kč bez DPH)

Název a evidenční číslo Stavby: Okružní křižovatka Týnec nad Sázavou - II/106 X III/10513

1	Přijátá smluvní částka bez rezervy a DPH	7 559 096,00
2=1+19+20	Aktuální smluvní částka (cena stavby) bez DPH	7 636 696,37
	Aktuální smluvní částka (cena stavby) včetně DPH	9 240 402,61
3=(2/1)*100	Procento změny přijaté smluvní částky	101,03%
4=(24/1)*100	Sledování vyhrazených změn (Skupina 1)	0,00%
5=(27/1)*100	Sledování záměny položek (Skupina 2)	0,00%
40=(19/1)*100	Sledování limitu 15 % pro podstatnou změnu pro Změny záporné dle § 14, odst. (5), písm. b)	-1,61%

6=30+34	Suma Změn záporných a Změn kladných Skupiny 3 a Skupiny 4	66 621,60	bez ABS
7=(6/1)*100	Sledování limitu 30 % - součet Skupiny 3 a Skupiny 4	0,89%	
8=1*0,3	Zákonný limit 30 % pro Skupinu 3 a Skupinu 4	2 267 728,80	

9=(31/1)*100	Sledování limitu 50 % Skupina 3	3,99%	ABS
10=(35/1)*100	Sledování limitu 50 % Skupina 4	0,00%	ABS
11=1*0,5	Zákonný limit 50 % pro Skupinu 3 a Skupinu 4	3 779 548,00	

12=(36+37)/1*100	Sledování limitu 15 %	0,15%
13=36+37	Sledování limitu 149 224 000 Kč	10 978,77
14=149224000/13	Zbývá do limitu	149 213 021,23

Skupiny změn

SO	ZBV č.	Název SO/PS / předmět Změny	-1-			-2-			-3-				-4-				-5-					
			Změny záporné (zadávat se znaménkem minus)	Změny kladné	Hodnota ZBV	Změny záporné (zadávat se znaménkem minus)	Změny kladné	Suma Změn záporných a Změn kladných	Změny záporné (zadávat se znaménkem minus)	Změny kladné	Suma Změn záporných a Změn kladných	Suma abs hodnot Změn záporných a Změn kladných	Změny záporné (zadávat se znaménkem minus)	Změny kladné	Suma Změn záporných a Změn kladných	Suma abs hodnot Změn záporných a Změn kladných	Změny záporné (zadávat se znaménkem minus)	Změny kladné	limit 15 %			
16	17	18	19=22+25+28+32+36	20=23+26+29+33+37	21=19+20	22	23	24=22+23	25	26	27=25+26	28	29	30=28+29	31=[28]+29	32	33	34=32+33	35=[32]+33	36	37	38=(36+37)/1*100
		Okružní křižovatka Týnec nad Sázavou - II/106 X III/10513	- 122 032,25	199 632,62	77 600,37	0,00	0,00	0,00	0,00	0,00	0,00	- 117 629,00	184 250,60	66 621,60	301 879,60	0,00	0,00	0,00	0,00	- 4 403,25	15 382,02	0,15%
	1	Okružní křižovatka / záměna obrubníku prímých za obloukové	- 117 629,00	184 250,60	66 621,60			0,00			0,00	- 117 629,00	184 250,60	66 621,60	301 879,60			0,00	0,00	0,00	0,00	0,00%
801	2	Vegetační úpravy / nákup ornice	- 4 403,25	15 382,02	10 978,77							0,00	0,00	0,00	0,00					4 403,25	15 382,02	0,15%

Poznámka:

Přehled dalších dokladů

Číslo ZBV:	2
Název a evidenční číslo stavby:	Okružní křižovatka Týnec nad Sázavou - II/106 X III/10513
Název stavebního objektu / provozního souboru (SO/PS):	Vegetační úpravy
Číslo SO/PS / číslo změny SO/PS:	801 / 1

Doklad	Součást dokumentace ZBV	
	ANO (počet listů)	NE - Uloženo
Změnový soupis prací	1	
Stanovisko AD k ZBV	1	
Stanovisko TDI k ZBV	1	
Zápis z KD č. 1	4	
Zápis z KD č. 2	4	
Počet listů celkem	11	

SOUPIS PRACÍ

Stavba: Okružní křižovatka Týnec nad Sázavou - II/106 X III/10513

Objekt: **SO 801 Vegetační úpravy**

Místo: Město Týnec nad Sázavou

Projektant: Atelier PROMIKA

Zadavatel: Středočeský kraj

Uchazeč: GEOSAN GROUP a.s.

PČ	Typ	Kód	Popis	MJ	Množství	zadání		změna		po změně	
						J.cena [CZK]	Cena celkem [CZK]	Množství	Cena celkem [CZK]	Množství	Cena celkem [CZK]
D	HSV		Práce a dodávky HSV				13 184,00		10 978,77		24 162,77
D	1		Zemní práce								
1	K	122101401	Výkopávky v zemnicích na suchu s přehozením výkopku na vzdálenost do 3 m nebo s naložením na dopravní prostředek v horninách tř. 1 a 2 do 100 m ³	m ³	15,450	250,00	3 862,50	0,00	15,450	3862,50	
2	K	162701105a	Vodorovné přemístění výkopku nebo sypaniny po suchu na obvyklém dopravním prostředku, bez naložení výkopku, avšak se složením bez rozhrnutí z horniny tř. 1 až 4 na vzdálenost přes 9 000 do 10 000 m	m ³	15,450	85,00	1 313,25	0,00	15,450	1313,25	
3	K	171201212R	Uložení sypaniny poplatek za uložení sypaniny na skládce (skládkovné) <i>15,45*1,9 m³ ornice x koef. přepočtu na tuny</i>	t	29,355	150,00	4 403,25	-29,355	-4403,25	0,000	0,00
4	K	181301102	Rozprostření a urovnání ornice v rovině nebo ve svahu sklonu do 1:5 při souvislé ploše do 500 m ² , tl. vrstvy přes 100 do 150 mm	m ²	103,000	35,00	3 605,00	0,00	103,000	3605,00	
NOVÁ POLOŽKA - JC dle ÚRS 2018 01											
3a	M	10364101	Zemina pro terénní úpravy - ornice <i>15,45*1,9 m³ ornice x koef. přepočtu na tuny</i>	t	0,000	524,00	0,00	29,355	15382,02	29,355	15382,02

GEOSAN GROUP a.s.
U Nemocnice 430
280 02 Kolín III

Váš dopis značky/ze dne

Naše značka
Tynecok_dur_do0418

Vyřizuje
Roztočil

Místo a datum odeslání
Praha, 27.6.2018

Věc: „Okružní křižovatka Týnec nad Sázavou – II/106 × III/10513“ – návrh ZBV - vyjádření AD

Na Vaši e-mailovou žádost ze dne 21.6.2018 o vyjádření k připravované změně během výstavby výše uvedené akce Vám jako Autorský dozor sdělujeme následující stanovisko.

Seznámili jsme se s poskytnutými podklady, které se týkají těchto změn a upřesnění rozsahu a provedení stavby:

ZBV č.1 – SO 110 Okružní křižovatka

– použití žulových obrubníků obloukových u obrubníkových hran malých poloměrů z důvodu usnadnění následné údržby silnice. Kladecí výkres obrubníků zpracován v rámci RDS, technické řešení se oproti PDPS jinak nemění. V soupisu prací PDPS je použita položka pro obruby přímé;

ZBV č.2 – SO 801 Vegetační úpravy

doplnění položky soupisu prací týkající se nákupu potřebné ornice a odebrání položky uložení na skládku, technické řešení se oproti PDPS žádným způsobem nemění;

ZBV č.3 – SO 134 Chodníky pro pěší

– použití žulových obrubníků obloukových u obrubníkových hran malých poloměrů z důvodu usnadnění následné údržby silnice. Kladecí výkres obrubníku zpracován v rámci RDS, technické řešení se oproti PDPS jinak nemění. V soupisu prací PDPS je použita položka pro obruby přímé;

– upřesnění materiálového provedení „slepeckých“ dlažeb a souvisejících předlažeb v souladu s požadavky Města Týnec nad Sázavou (v době zpracování Aktualizace PDPS nebyl ještě k dispozici odsouhlasený čistopis „Manuálu povrchů a mobiliáře Města Týnec nad Sázavou“). Technické řešení upřesněno v přílohách RDS. Příslušným způsobem upraven soupis prací;

– úprava položky soupisu prací týkající se dodávky dílů ocelového zábradlí, technické řešení se oproti PDPS žádným způsobem nemění.

Po prostudování dostupných podkladů a vzhledem k výše uvedeným skutečnostem Autorský dozor prohlašuje, že se změnami navrhovanými v rámci ZBV 1, 2 a 3 souhlasí.

S pozdravem



Ing. Tomáš Roztočil
Atelier PROMIKA s.r.o.

Přílohy: bez příloh





GEOSAN GROUP a.s.

U Nemocnice 430

280 02 Kolín

V Praze dne 28.6.2018

**Věc: Okružní křižovatka Týnec nad Sázavou – II/106 x III/10513 – vyjádření TDI
k návrhu ZBV 1,2,3**

Na Vaši žádost o stanovisko k předloženým změnám během výstavby výše uvedené akce ze dne 21.6.2018 Vám sdělují následující:

1) ZBV 1 - SO 110 Okružní křižovatka

S návrhem na použití obloukových obrubníků na základě předloženého požadavku MÚ Týnec nad Sázavou a v souladu s manuálem povrchu komunikací a chodníků města Týnec nad Sázavou souhlasím, při dodržení parametrů stanovených AD tj. do poloměru 15 m včetně. Žádám vyznačit změněné úseky do koordinační situace a doložit výpočet výměr.

2) ZBV - SO 801 Vegetační úpravy

S upřesněním položky soupisu prací na nákup ornice souhlasím.

3) ZBV 3 - SO 134 Chodníky pro pěší

a) Použití žulových obloukových obrubníků - na základě žádosti MÚ Týnec nad Sázavou obdobně viz bod 1, do poloměru 15 m včetně souhlasím.

b) Slepková dlažba - s výměnou materiálu na základě požadavku MÚ Týnec za materiál COMCON souhlasím, žádám vyznačit a upřesnit skutečné pozice a výpočet skutečných výměr slepekové dlažby.

c) Zámková dlažba - tvary. Se záměnou tvaru betonové zámkové dlažby na základě požadavku manuálu povrchů MÚ Týnec nad Sázavou souhlasím

d) Náhrada svodidla zábradlím - za předpokladu dodržení potřebných technických parametrů dle PDPS souhlasím. Žádám doložit stanovisko respektive žádost MÚ Týnec n. Sázavou, protože z příložené není zcela zřejmý požadavek na zábradlí.

S pozdravem



Ing. Jindřich Přívratský, TDI

VPÚ DECO PRAHA a.s.

Zápis z kontrolního dne č. 1 stavby

Okružní křižovatka Týnec nad Sázavou - II/106 x III/10513

Kontrolní den – operativní porada

Číslo 1 konaný dne 5.6.2018

Účastníci

Seznam účastníků je uveden v příloze č. 1 Prezenční listina z KD č. 1

Program kontrolního dne / operativní porady

1. Zpráva zhotovitele o průběhu výstavby:
 - a) Stav PD (předávání RDS, schvalování TePř ...)
 - b) Popis provedených prací
 - c) Finanční plnění
2. Kontrola úkolu z minulého KD
3. Kontrola kvality - zpráva o hodnocení kvality za uplynulé období
4. Stav BOZP a PO
5. Nové úkoly
6. Různé
7. Závěr

1. Zpráva zhotovitele o průběhu výstavby

- a) plnění věcného HMG (předávání podkladu – RDS aj.) Stavba byla zahájena v rámci aktualizovaného HMG (4. fáze), konečný termín do 31.8. 2018
Předán koncept RDS, zhotovitel dodá čistopis RDS
- b) popis provedených prací Zhotovitel vypracuje měsíční zprávu o provedených pracích. Zahájeny stavební práce, DIO, odfrézování stávající vozovky, probíhá demolice opěrné zidky, demontáž chodníku.
- c) finanční plnění Zahájeno, dosud 0

2. Kontrola úkolů z minulých KD

Úkol číslo	Název	Skutečný stav plnění úkolu	Zodpovídá	Stav úkolu (termín)
------------	-------	----------------------------	-----------	---------------------

3. Kontrola kvality

- a) zpráva o vyhodnocení kvality Práce prováděny dle TKP, probíhá odsouhlasování TePř.

4. Stav BOZP a PO

Nebylo zjištěno porušení předpisu a směrnic BOZP. Problematika BOZP bude řešena samostatnou měsíční zprávou. Nutno udržovat značení a oplocení stavb s ohledem na riziko pohybu cizích osob. KOO BOZP připomíná důsledné používání osobních ochranných pomůcek – přilby, rukavice, brýle a nošení reflexního oblečení - vest s firemním označením.

5. Nové úkoly

Úkol číslo	Název	Skutečný stav plnění úkolu	Zodpovídá	Stav úkolu
1.1	Termín pokládky živ. povrchu	Ověřit možnosti a termíny pokládky nových živičných povrchu za úplné uzavírky.	Zhotovitel	19.6.2018
1.2	Týdenní plán prací - info	Zasílat týdenní plán prací na období 2 týdnů do dalšího KD	Zhotovitel	Pruběžně
1.3	RDS – změny PDPS	Zhotovitel předložil identifikované změny mezi PDPS a RDS. Doplní a zdůvodní položky, a zašle v přehledné excel. tab. k předběžnému posouzení nároků.	Zhotovitel	6.6.2018
1.4	RDS – vyjádření	Zdůvodnit změny - rozdílový výkaz výměr mezi PDPS a RDS	AD – autorský dozor	7.6.2018
1.5	Informační tabule	Zhotovitel osadil 2 ks požadované informační tabule	Zhotovitel	Splněno, vypustit
1.6	Pasportizace obj. trasy	Předat KSÚS pasportizaci objízdné trasy dle podmínek stav. povolení a dohody	Zhotovitel	8.6.2018
1.7	Průjezdnost KO	Udržovat sjízdný a rovný povrch staveniště pro veřejnou dopravu, udržovat nájezdové klíny v napojení na stávající vozovky	Zhotovitel	Pruběžně
1.8	Vyzískaný materiál – kostky atd.	Nakládání s vyzískaným materiálem a jeho odkup řešit v souladu s SOD, pozor na ztráty především žulových kostek apod. Evidovat a dokumentovat množství.	Zhotovitel	Pruběžně
1.9	Subdodávky	Předložit případné subdodavatele ke schválení	Zhotovitel	Pruběžně

5. Různé

- R 01 Kontrola stavby se zápisem (zajistí TDI) – formou dispečinku, 2 x měsíčně bude KD, KDK a KD KOO BOZP – sloučeno v jednom dni. Platí vzestupné číslování bodu.
- R.02 Oběh dokumentu – zásadně se vyplní / vytiskne POUZE jeden originál zápisu, který bude po podpisu oscanován a (ve formátu PDF) jako příloha e-mailu rozeslán. Obdobně se též budeme chovat ke konceptům (PD, TePř, KZP ...) i čistopisům. Rozesílá se ZÁSADNĚ mailem (dopis jako příloha v PDF), každý účastník si vytiskne dle své potřeby potřebný počet. Archivaci zajišťuje TDI (i dopisy došlé do datové schránky musí být předány na TDI, aby mohly být evidovány).

7. Závěr

Datum konání příštího KD / OP KD č. 2 – úterý 19.6.2018 – 9.00 na stavbě

Zapsal TDI:
VPÚ DECO PRAHA, a.s.

Ing. Jindřich Přivratský



Objednatel – KSÚS

Ing. Milan Fiala

Zhotovitel – GEOSAN GROUP a.s.
Stavbyvedoucí

Jan Vacek



Podpis

Přílohy

Číslo	Název
1	Prezenční listina OP / KD č. 1

Rozdělovník

Vyhotoveno v jediném exempláři, který bude založen do spisu stavby, scan dokumentu je rozeslán elektronicky.

Elektronicky odesláno dne 6.6. 2018 na adresy, uvedené v prezenční listině.

PODPISOVÁ DOLOŽKA ÚČASTNÍKŮ JEDNÁNÍ

Účastníci jednání berou na vědomí, že:

- z jednání je vyhotoven koncept písemného zápisu, který bude zaslán všem účastníkům jednání, a to na jejich e-mailovou adresu uvedenou v prezenční listině
- Účastník jednání je oprávněn do tří pracovních dnů do 14:00 hodin vznést vůči obsahu zápisu námítky s řádným zdůvodněním. Obsah zápisu lze napadnout v případě, že vyhotovený zápis obsahuje buď nepravdivé údaje, nebo některá závažná vyjádření neobsahuje vůbec či je v určitých částech nesrozumitelný a účastník požaduje doplnění / přepracování.
- Nevznese-li účastník jednání vůči obsahu konceptu zápisu žádné námítky v předepsané lhůtě, považuje se pak tento zápis za potvrzený účastníkem jednání a stává se čistopisem a není opětovně odeslán elektronicky.
- Účastník svým podpisem potvrzuje, že je oprávněn zastupovat a jednat v zájmu firmy, kterou na tomto jednání zastupuje a na základě toho činit návrhy, zaujímat stanoviska k jednotlivým bodům jednání, vznášet námítky a zavazovat svou firmu k úkolům z tohoto jednání pro ni vyplývajícím.

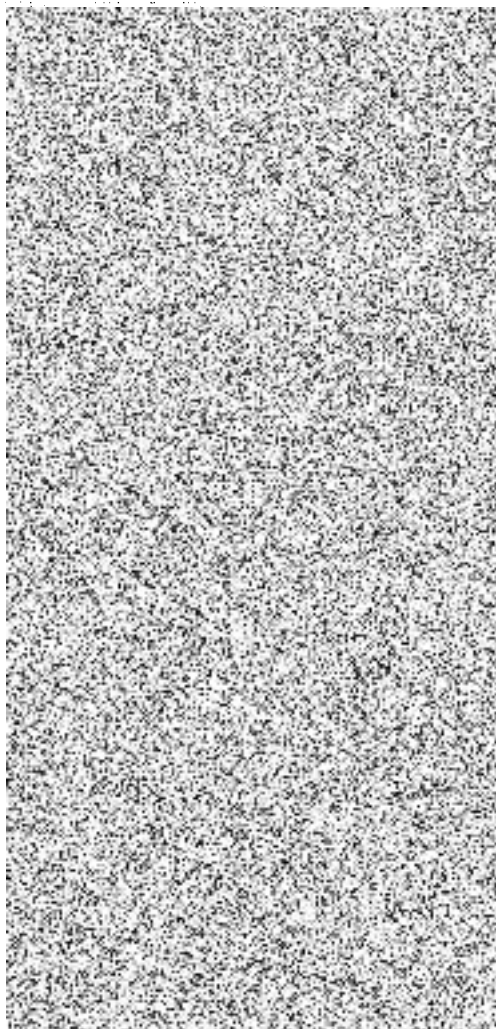
Prezenční listina

Název akce: Okružní křižovatka Týnec nad Sázavou - II/106 x III/10513

Místo konání: Týnec nad Sázavou

Datum konání: 5. 6. 2018

Ing. Milan Fiala	KSÚS – Středočeský kraj milan.fiala@ksus.cz
JUDr. Luděk Beneš	KSÚS – Středočeský kraj luděk.benes@ksus.cz
Miloslav Pohunek	KSÚS – SK, oblast Benešov miloslav.pohunek@ksus.cz
Ing. Jindřich Přívratský	VPÚ DECO – TDI jindrich.pivratsky@deco.cz
Roman Veleba	VPÚ DECO – KOOBOZP roman.veleba@deco.cz
Ing. Šimon Mytzyk	GEOSAN GROUP a.s. simon.mytzyk@geosan.cz
Jan Vacek	GEOSAN GROUP a.s. jan.vacek@geosan.cz
Ing. Tomáš Roztočil	Ateliér PROMIKA – AD tomaz.roztočil@promika.cz
Jiří Vrbata	Město Týnec nad Sázavou jiri.vrbata@tynec.cz



Zápis z kontrolního dne č. 2 stavby

Okružní křižovatka Týnec nad Sázavou - II/106 x III/10513

Kontrolní den – operativní porada

Číslo 2 konaný dne 19.6.2018

Účastníci

Seznam účastníků je uveden v příloze č. 1 Prezenční listina z KD č. 2

Program kontrolního dne / operativní porady

1. Zpráva zhotovitele o průběhu výstavby:
 - a) Stav PD (předávání RDS, schvalování TePř ...)
 - b) Popis provedených prací
 - c) Finanční plnění
2. Kontrola úkolů z minulého KD
3. Kontrola kvality - zpráva o hodnocení kvality za uplynulé období
4. Stav BOZP a PO
5. Nové úkoly
6. Různé
7. Závěr

1. Zpráva zhotovitele o průběhu výstavby

- a) plnění věcného HMG (předávání podkladu – RDS aj.) Stavba byla zahájena a probíhá v rámci aktualizovaného HMG (4. fáze), konečný termín do 31.8. 2018 platí. Předpoklad zahájení fáze 3 od 23.6.2018
- b) popis provedených prací Zhotovitel vypracuje měsíční zprávu o provedených pracích. Probíhá sanace aktivní zóny, zřizování zemní pláně a podkladních štěrkových vrstev vozovky, přeložka VO, dokončení demolice opěrné zidky, úklid sutí.
- c) finanční plnění Zahájeno, dosud fakturace 0

2. Kontrola úkolů z minulých KD

Úkol číslo	Název	Skutečný stav plnění úkolu	Zodpovídá	Stav úkolu (termín)
1.1	Termín pokládky živ. povrchu	Ověřit možnosti a termíny pokládky nových živých povrchu za úplné uzavírky.	Zhotovitel	Trvá 3.7.2018
1.2	Týdenní plán prací - info	Zasílat týdenní plán prací na období 2 týdnů do dalšího KD	Zhotovitel	Průběžně
1.3	RDS – změny PDPS	Zhotovitel předložil identifikované změny mezi PDPS a RDS. Doplní a zdůvodní položky, a zašle v přehledné excel tab k předběžnému posouzení nároku.	Zhotovitel	Trvá 26.6.2018
1.4	RDS – vyjádření	Zdůvodnit změny - rozdílový výkaz výměr mezi PDPS a RDS	AD – autorský dozor	Trvá 26.6.2018
1.6	Pasportizace obj. trasy	Předat KSÚS pasportizaci objízdné trasy dle podmínek stav. povolení a dohody	Zhotovitel	Splněno, vypustit
1.7	Průjezdnost KO	Udržovat sjízdný a rovný povrch staveniště pro veřejnou dopravu, udržovat nájezdové klíny v napojení na stávající vozovky	Zhotovitel	Průběžně

1.8.	Vyzískaný materiál – kostky atd.	Nakládání s vyzískaným materiálem a jeho odkup řešit v souladu s SOD, pozor na ztráty především žulových kostek apod. Evidovat a dokumentovat množství. RE KSÚS: vytěžené kostky cca 6 t jsou majetkem města Týnec, viz zápis v SD	Zhotovitel	Splněno vypustit
1.9.	Subdodávky	Předložit případné subdodavatele ke schválení	Zhotovitel	Průběžně, vypustit

3. Kontrola kvality

a) zpráva o vyhodnocení kvality Práce prováděny dle TKP, probíhá odsouhlasování TePř.

4. Stav BOZP a PO

Nebylo zjištěno porušení předpisu a směrnic BOZP. Problematika BOZP bude řešena samostatnou měsíční zprávou. Nutno udržovat značení a oplocení stavby s ohledem na riziko pohybu cizích osob.

KOO BOZP připomíná důsledné používání osobních ochranných pomůcek – přilby, rukavice, brýle a nošení reflexního oblečení - vest s firemním označením.

5. Nové úkoly

Úkol číslo	Název	Skutečný stav plnění úkolu	Zodpovídá	Stav úkolu
2.1	Nález výústění dešť. kanalizace z ul. Lipová	Stavbou nalezené vyústění DK z opěrné zdi napojit dle návrhu AD na pokračující stávající trubní vedení. Profil a technický detail upřesní AD se zhotovitelem. Pořízena fotodokumentace. MěÚ nemá k dispozici pasport stávající dešťové kanalizace v prostoru stavby. Případné nové nálezy ohlásí zhotovitel správci sítí. PDPS byla řešena předpokladem AD.	AD, Zhotovitel	26.6.2018
2.2.	Sanace aktivní zóny	Nevhodný materiál aktivní zóny sanovat dle návrhu geotechnika a AD, viz zápis v SD	Zhotovitel	Splněno vypustit
2.3.	ZBV 1,2,3	Zpracovat čistopis ZBV, samostatně každý SO a předložit schvalovateli	Zhotovitel	29.6.2018
2.4.	Dodatek č. 1	Přípravit dodatek č. 1 Sod na základě ZBV 1-3	Zhotovitel	3.7.2018
2.5.	MěÚ – požadavek na pružnost cyklotrasy	Je udržována, odpovídá DIO.	Zhotovitel	Splněno vypustit
2.6	MěÚ – požadavek předání DIO	Bylo již předáno. Aktualizace předávat alesp. 2 dny předem s uvedením časového rozsahu.	Zhotovitel	Splněno vypustit
2.7.	MěÚ – požadavek rovinnost povrchu	Udržovat lepší sjízdnost povrchu staveniště	Zhotovitel	Průběžně
2.8.	MěÚ – návrh zpruždnit křižovatku dne 23.6. po dobu oslav 700 let Týnec n. S.	Z hlediska platného DIO, HMG stavby a stavební rozpracovanosti nelze zprovoznit. Práce budou probíhat i nadále.	Zhotovitel	Splněno vypustit
2.9	MěÚ – požadavek ul. Pod Hradištěm	Udržovat komunikaci a šterbinový žlab v čistém stavu, po dokončení komplet vyčistit	Zhotovitel	Průběžně
2.10	MěÚ – požadavek úpravy nastavení semaforu	Provéřit nastavení semaforů ve špičkách, především pá odpol. ve směru od Prahy, po-čt odpol. ve směru od Benešova. Tvoří se kolony	Zhotovitel	26.6.2018
2.11	KSÚS- poškození obrusní vrstvy ul. Benešovská II/106	Bude opraveno po dokončení stavby v rozsahu a způsobem dohodnutým s KSÚS	Zhotovitel	Dokončení stavby

5. Různé

R 01 Kontrola stavby se zápisem (zajistí TDI) – formou dispečinku. 2 x měsíčně bude KD, KDK a KD KOO BOZP – sloučeno v jednom dni. Platí vzestupné číslování bodu.

R.02 Oběh dokumentu – zásadně se vyplní / vytiskne POUZE jeden originál zápisu, který bude po podpisu oscanován a (ve formátu PDF) jako příloha e-mailu rozeslán. Obdobně se též budeme chovat ke konceptům (PD, TePř, KZP ...) i čistopisům. Rozesílá se ZÁSADNĚ mailem (dopis jako příloha v PDF), každý účastník si vytiskne dle své potřeby potřebný počet. Archivaci zajišťuje TDI (i dopisy došlé do datové schránky musí být předány na TDI, aby mohly být evidovány).

7. Závěr

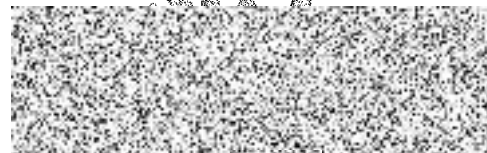
Datum konání příštího KD / OP KD č. 3 – úterý 3 7 2018 – 9.00 na stavbě

Zapsal TDI:
VPÚ DECO PRAHA, a.s.

Ing. Jindřich Přívratský



Podpis



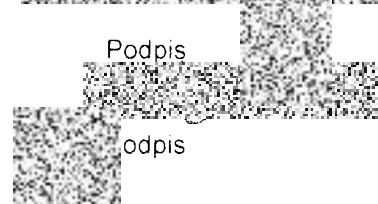
Objednatel – KSÚS

Ing. Milan Fiala

Podpis

Zhotovitel – GEOSAN GROUP a.s.
Stavbyvedoucí

Jan Vacek



Podpis

Přílohy

Číslo	Název
1	Prezenční listina OP / KD č. 2

Rozdělovník

Vyhotoveno v jediném exempláři, který bude založen do spisu stavby, scan dokumentu je rozeslán elektronicky.

Elektronicky odesláno dne 20.6. 2018 na adresy, uvedené v prezenční listině.

PODPISOVÁ DOLOŽKA ÚČASTNÍKŮ JEDNÁNÍ

Účastníci jednání berou na vědomí, že

- z jednání je vyhotoven koncept písemného zápisu, který bude zaslán všem účastníkům jednání a to na jejich e-mailovou adresu uvedenou v prezenční listině
- Účastník jednání je oprávněn do tří pracovních dnů do 14.00 hodin vznést vůči obsahu zápisu námítky s řádným zdůvodněním. Obsah zápisu lze napadnout v případě, že vyhotovený zápis obsahuje buď nepravdivé údaje nebo některá závazná vyjádření neobsahuje vůbec či je v určitých částech nesrozumitelný a účastník požaduje doplnění / přepracování
- Nevznese-li účastník jednání vůči obsahu konceptu zápisu žádné námítky v předepsané lhůtě, považuje se pak tento zápis za potvrzený účastníkem jednání a stává se čistopisem a není opětovně odeslán elektronicky
- Účastník svým podpisem potvrzuje, že je oprávněn zastupovat a jednat v zájmu firmy, kterou na tomto jednání zastupuje a na základě toho činit návrhy, zaujímat stanoviska k jednotlivým bodům jednání, vznášet námítky a zavazovat svou firmu k ukořnění z tohoto jednání pro ni vyplývající

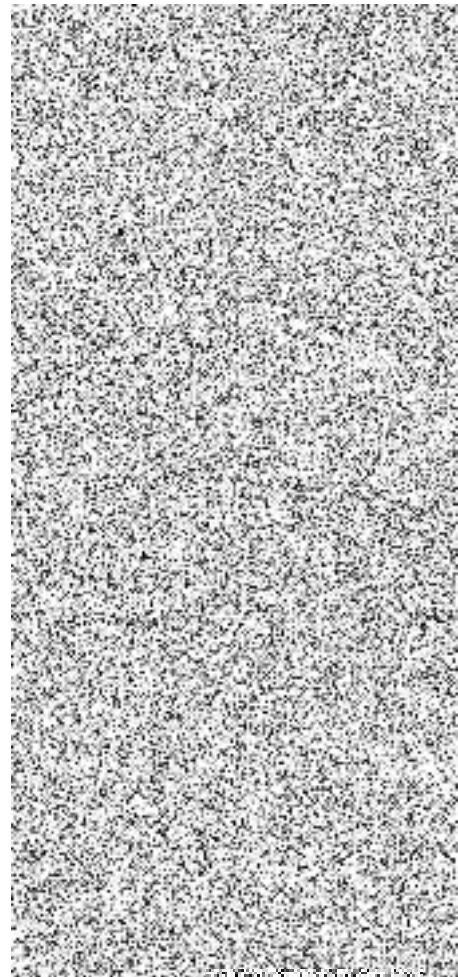
Prezenční listina

Název akce: Okružní křižovatka Týnec nad Sázavou - II/106 x III/10513

Místo konání: Týnec nad Sázavou

Datum konání: 19. 6. 2018

Ing. Milan Fiala	KSÚS – Středočeský kraj
JUDr. Luděk Beneš	KSÚS – Středočeský kraj
Miloslav Pohunek	KSÚS – SK, oblast Benešov
Ing. Jindřich Přívratský	VPÚ DECO – TDI
Roman Veleba	VPÚ DECO – KOOBOZP
Ing. Šimon Mytzyk	GEOSAN GROUP a.s
Jan Vacek	GEOSAN GROUP a.s
Ing. Tomáš Roztočil	Ateliér PROMIKA – AD
Jiří Vrbata	Město Týnec nad Sázavou



Krycí list ZBV

Název a evidenční číslo Stavby:

Okružní křižovatka Týnec nad Sázavou - II/106 X III/10513

Číslo SO/PS /

/ číslo Změny SO/PS:

Číslo ZBV:

3

Název stavebního objektu/provozního souboru (SO/PS):

Chodníky pro pěší**134 / 1**

Objednatel:

Středočeský kraj

se sídlem Zborovská 11, 150 21 Praha 5

IČ: 70891095

Zhotovitel:

GEOSAN GROUP a.s.

se sídlem U Nemocnice 430, 280 02 Kolín III

IČ: 281 69 522

Rekapitulace ZBV č. 3 dle Skupin 1, 2, 3, 4, 5

část ZBV č.	Cena navrhovaných Změn záporných	Cena navrhovaných Změn kladných	Cena navrhovaných Změn záporných a Změn kladných celkem
3.1	0,00	0,00	0,00

část ZBV č.	Cena navrhovaných Změn záporných	Cena navrhovaných Změn kladných	Cena navrhovaných Změn záporných a Změn kladných celkem
3.2	0,00	0,00	0,00

část ZBV č.	Cena navrhovaných Změn záporných	Cena navrhovaných Změn kladných	Cena navrhovaných Změn záporných a Změn kladných celkem
3.3	-197 286,29	363 792,58	166 506,29

část ZBV č.	Cena navrhovaných Změn záporných	Cena navrhovaných Změn kladných	Cena navrhovaných Změn záporných a Změn kladných celkem
3.4	0,00	0,00	0,00

část ZBV č.	Cena navrhovaných Změn záporných	Cena navrhovaných Změn kladných	Cena navrhovaných Změn záporných a Změn kladných celkem
3.5	0,00	0,00	0,00

Suma ZBV č.	Cena navrhovaných Změn záporných	Cena navrhovaných Změn kladných	Cena navrhovaných Změn záporných a Změn kladných celkem
3	-197 286,29	363 792,58	166 506,29

Části ZBV se číslují číslem ZBV, za kterým je tečka a index udávající číslo Skupiny. Stejný systém číslování se používá pro jednotlivé Evidenční nebo Změnové listy a pro Rozpis ocenění změn položek.

ZBV - krycí list

Číslo paré:

1

Změnový list

Název a evidenční číslo Stavby: Okružní křižovatka Týnec nad Sázavou - III/106 X III/10513		Číslo SO/PS / / číslo Změny SO/PS: 134 / 1	Číslo ZBV: 3
Název stavebního objektu/provozního souboru (SO/PS): Chodníky pro pěši			
Strany smlouvy o dílo č. S-0351/DOP/2018 (AV.17055.1.150) na realizaci uvedené Stavby uzavřené dne 14. 3. 2018 (dále jen Smlouva). Objednatel: Středočeský kraj se sídlem Zborovská 11, 150 21 Praha 5, Smíchov Zhotovitel: GEOSAN GROUP a.s., U Nemocnice 430, 280 02 Kolín III			
Přílohy Změnového listu:		Paré č.	Příjemce
1. Krycí list	1 počet listů	1	Objednatel
2. Změnový list	1 počet listů	2	Zhotovitel
3. Zápis o projednání ocenění soupisu prací	1 počet listů	3	Projektant
4. Rozpis ocenění Změn položek	3 počet listů	4	Stavební dozor
5. Přehled zařazení změn do skupin	1 počet listů	5	RDK
6. Přehled dalších dokladů	1 počet listů		
7. Další doklady	41 počet listů		
Iniciátor změny: zhotovitel			
Popis a zdůvodnění Změny:			
<p>Chodníky pro pěši</p> <p>V projektové dokumentaci PDPS se počítalo jenom s přímými obrubami. Na základě požadavku třetí strany (Město Týnec nad Sázavou) bylo na KD ze strany objednatele rozhodnuto o použití žulových obrubníků OP3 25x20 obloukových. Město Týnec nad Sázavou se ve svém stanovisku, které je v příloze tohoto ZBV odvolává na použití velkého množství obrubníků s malým poloměrem (například u vnitřního a vnějšího prstence okružní křižovatky, středových ostrůvků, atd.). V případě ponechání jenom přímých obrubníků OP3 by docházelo hlavně během zimní údržby, ale i za běžného provozu k postupnému ulamování hran obrubníků a výrobcem i zhotovitelem by pak nemusela být uznána případná reklamace. Dále se město Týnec nad Sázavou odvolává i na použití obloukových žulových obrubníků na úseku, který přímo navazuje na stavbu nové okružní křižovatky.</p> <p>Betonová dlažba tvaru H (KOST) a UNIDEKOR, která je navržena v PDPS není v souladu s "Manuálem povrchů a mobiliáře města Týnec nad Sázavou", který byl vypracovaný a schválený 4.9.2017 (viz příloha - Zápis z jednání rady města Týnec nad Sázavou) což bylo až po vypracování zadávací projektové dokumentace stavby, která byla vypracovaná 7/2017. Nově navržena betonová dlažba tvaru CIHLA (HOLLAND) s tímto manuálem koresponduje.</p> <p>Betonová slepecká dlažba na žádost města Týnec nad Sázavou a architekta bude nahrazena slepeckou dlažbou z umělého kamene COMCON, která je také v Manuálu povrchů a mobiliáře města Týnec nad Sázavou. Tato slepecká dlažba bude použita jak v žulové dlažbě, tak i v dlažbě betonové z důvodu architektonického sjednocení celé okružní křižovatky. Použitím slepecké dlažby se automaticky snižují výměry u žulové dlažby (kostky a mozaika), ale celková plocha chodníků zůstává stejná.</p> <p>V PD ve stupni PDPS bylo použité ocelové svodidlo jako zábrana u chodníku v ulici Benešovská, které ale dle "Manuálu povrchů a mobiliáře" použité být nemůže. V RDS byla upřesněna položka č. 48, kde se jako bezpečnostní zábrana u chodníku použije ocelové trubkové zábradlí, které splňuje požadavky "Manuálu povrchů a mobiliáře města Týnec nad Sázavou".</p> <p>Tato změna vznikla na základě dodatečného požadavku třetí neopomenutelné strany.</p> <p>Jedná se o Změnu nepodstatnou, nepředvídanou, která je tak podle § 5, odst. 1, písm.c) Směrnice R-SM-36 Krajské správy a údržby silnic Středočeského kraje (účinnost od 29.5.2017) upřesňující provádění změn závazků dle zákona č. 134/2016 Sb., o zadávání veřejných zakázek zařazena do Skupiny 3. Zároveň se jedná o práce, které nemění celkovou povahu veřejné zakázky. Z hlediska Zákona o zadávání veřejných zakázek č. 134/2016 Sb. se jedná o nepodstatnou změnu závazku a dle § 222 odst. 6 se jedná o změnu nepředvídanou.</p>			
Údaje v Kč bez DPH:			
Cena navrhovaných Změn záporných	Cena navrhovaných Změn kladných	Cena navrhovaných Změn záporných a Změn kladných celkem	Součet absolutních hodnot Změn kladných a Změn záporných
-197 286,29	363 792,58	166 506,29	561 078,87
Podpis vyjadřuje souhlas se Změnou:			
Zhotovitel (vedoucí projektové týmu)	jméno	Ing. Šimon Mytzyk	datum
Projektant (autorský dozor)	jméno	Ing. Tomáš Roztočil	datum
Stavební dozor	jméno	Ing. Jindřich Přivratský	datum
Supervize	jméno		datum
Zástupce Objednatele	jméno	Bc. Zdeněk Dvořák	datum
Objednatel a Zhotovitel se dohodli, že u tohoto SO/PS, který je součástí uvedené Stavby, budou provedeny Změny, jež jsou podrobně popsány, zdůvodněny, dokladovány a oceněny v dokumentaci této Změny. Smluvní strany shodně prohlašují, že Změny dle tohoto Změnového listu nejsou zlepšením dle čl. 13.2 Smluvních podmínek. Tento Změnový list představuje dodatek Smlouvy. Smlouva se mění v rozsahu upraveném v tomto Změnovém listu. V ostatním zůstávají práva a povinnosti Objednatele a Zhotovitele sjednané ve Smlouvě neotřeny. Na důkaz toho připojují příslušné osoby oprávněné jednat jménem nebo v zastoupení Objednatele a Zhotovitele své podpisy.			
Objednatel (Oprávněná osoba Objednatele)	jméno	Martin Herman	datum
Zhotovitel	jméno	Ing. Michael Dibon	datum
	jméno	Ing. Jaromír Kazda	datum

ZÁPIS**o projednání ocenění soupisu prací a ceny stavebního objektu/provozního souboru (SO/PS)
pro všechny skupiny - pro ZBV číslo: 3**

Název Stavby: Okružní křižovatka Týnec nad Sázavou - III/106 X III/10513	
Číslo SO/PS / číslo Změny SO/PS: 134/1	
Název stavebního objektu/provozního souboru (SO/PS): Chodníky pro pěši	

Údaje v Kč bez DPH

Cena SO/PS dle Smlouvy
1 - zadat
1 501 200,24

Poznámka: Cenu všech Změn záporných v předchozích Změnách na SO/PS a cenu navrhovaných Změn záporných na SO/PS je nutno zadávat se znaménkem minus (-)

Cena SO/PS v předchozích ZBV:

Údaje v Kč bez DPH

	Cena všech Změn záporných v předchozích Změnách na SO/PS	Cena všech Změn kladných v předchozích Změnách na SO/PS	Cena SO/PS po všech předchozích Změnách	Rozdíl ceny SO/PS po všech předchozích Změnách a ve Smlouvě
2	3 - zadat	4 - zadat	5=1+3+4	6=5-1
stavební/montážní práce	0,00	0,00	1 501 200,24	0,00

Cena SO/PS v této ZBV a po této ZBV:

Údaje v Kč bez DPH

	Cena navrhovaných Změn záporných na SO/PS	Cena navrhovaných Změn kladných na SO/PS	Cena všech Změn kladných na SO/PS (předchozích a navrhovaných)	Cena všech Změn kladných na SO/PS k ceně SO/PS dle Smlouvy v %
7	8 - zadat	9 - zadat	10=4+9	11=10/1
stavební/montážní práce	-197 286,29	363 792,58	363 792,58	24,23%

Cena SO/PS po této ZBV:

Údaje v Kč bez DPH

	Cena všech Změn záporných na SO/PS (předchozích a navrhovaných)	Cena SO/PS po této Změně	Rozdíl ceny SO/PS po této Změně oproti ceně SO/PS dle Smlouvy	Rozdíl ceny SO/PS po této Změně oproti ceně SO/PS dle Smlouvy v %
12	13=3+8	14=1+13+10	15=14-1	16=15/1
stavební/montážní práce	-197 286,29	1 667 706,53	166 506,29	11,09%

Vyjádření (souhlasím x nesouhlasím), jméno, datum, podpis

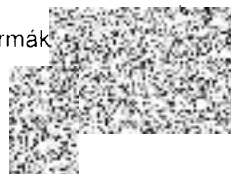
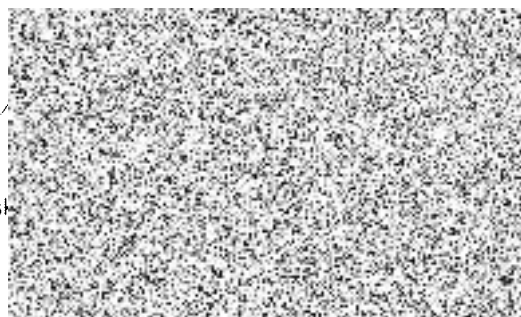
Zhotovitel (vedoucí projektového týmu): Ing. Šimon Mytzyk

Projektant (autorský dozor): Ing. Tomáš Roztočil

Stavební dozor: Ing. Jindřich Přivratský

Zástupce Objednatele: Bc. Zdeněk Dvořák

Supervize (RDK)

Zaměstnanec KSÚS SK
odpovědný za cenové
projednání Změny:Ing. Aleš Čermák
Ph.D., MBA

Rozpis ocenění Změn položek - pro ZBV číslo: 3

Evidenční číslo a název stavby: Okružní křižovatka Týnec nad Sázavou - II/106 X III/10513

ZMĚNA SOUPISU PRACÍ (SO/PS)

Číslo a název SO/PS: SO 134 Chodníky pro pěší

134 / 1

Číslo a název rozpočtu: SO 134 Chodníky pro pěší

Skupina Změn: 3

Por. č. pol.	Kód položky	Název položky	m.j.	Množství ve Smlouvě	Množství ve Změně	Množství rozdílu	Cena za m.j. v Kč	Cena celkem ve Smlouvě v Kč	Změny záporné v Kč	Změny kladné v Kč	Cena celkem ve Změně v Kč	Rozdíl cen celkem v Kč	Podíl cen celkem v %
1	2	3	4	5	6	7	8	9	10	11	12	13	14
34	591211111a	Kladení dlažby z kostek s provedením lože do tl. 50 mm, s vyplněním spár, s dvojitým beraněním a se smetením přebytečného materiálu na krajnici velkých z kamene, do lože z kameniva těženého	m2	46,00	28,460	-17,540	450,00	20 700,00	-7 893,00		12 807,00	-7 893,00	-38,13%
35	583801100	Kostka dlažební drobná, žula, velikost 10 cm	t	15,32	9,477	-5,841	1 500,00	22 977,00	-8 761,50		14 215,50	-8 761,50	-38,13%
36	591211111b	Kladení dlažby z kostek s provedením lože do tl. 50 mm, s vyplněním spár, s dvojitým beraněním a se smetením přebytečného materiálu na krajnici drobných z kamene, do lože z kameniva těženého	m2	335,00	315,500	-19,500	165,00	55 275,00	-3 217,50		52 057,50	-3 217,50	-5,82%
37	583800100	mozaika dlažební, žula 4/6 cm šedá	t	67,00	63,100	-3,900	1 550,00	103 850,00	-6 045,00		97 805,00	-6 045,00	-5,82%
38	596211113	Kladení dlažby z betonových zámkových dlaždic komunikací pro pěší s ložem z kameniva těženého nebo drčeného tl. do 40 mm, s vyplněním spár s dvojitým hutněním, vibrováním a se smetením přebytečného materiálu na krajnici tl. 60 mm skupiny A, pro plochy přes 300 m2	m2	80,00	72,900	-7,100	465,00	37 200,00	-3 301,50		33 898,50	-3 301,50	-8,88%
39	592450400	Dlaždice betonové dlažba zámková (ČSN EN 1338) dlažba UNIDEKOR 1 m2=38 kusů HBB 23 x 14 x 6 přírodní	m2	70,41	0,000	-70,411	330,00	23 235,63	-23 235,63		0,00	-23 235,63	-100,00%
40	592451190	Dlaždice betonové dlažba zámková (ČSN EN 1338) dlažba zámková PROMENÁDA-SLEPECKÁ 1 m2=50 kusů 20 x 10 x 6 barevná	m2	10,29	0,000	-10,286	560,00	5 760,16	-5 760,16		0,00	-5 760,16	-100,00%
42	596212210	Kladení dlažby z betonových zámkových dlaždic pozemních komunikací s ložem z kameniva těženého nebo drčeného tl. do 50 mm, s vyplněním spár, s dvojitým hutněním vibrováním a se smetením přebytečného materiálu na krajnici tl. 80 mm skupiny A, pro plochy do 50 m2	m2	29,00	19,100	-9,900	255,00	7 395,00	-2 524,50		4 870,50	-2 524,50	-34,14%
43	592450070	Dlaždice betonové dlažba zámková (ČSN EN 1338) dlažba H-PROFIL, s fazetou 1 m2=36 kusů HBB 20 x 16,5 x 8 přírodní	m2	30,45	0,000	-30,450	230,00	7 003,50	-7 003,50		0,00	-7 003,50	-100,00%
48	553911819R	Díly (sestavy) k částem a prefabrikátům kovovým svodidla silničního ocelová - díly svodidlo NH-4-99 tloušťka pásu 4 mm madlo 3 980 - pozink.+barva	m	50,00	0,000	-50,000	1 200,00	60 000,00	-60 000,00		0,00	-60 000,00	-100,00%
51	916241213	Osazení obrubníku kamenného se zřízením lože, s vyplněním a zatřením spár cementovou maltou stojatého s boční opěrou z betonu prostého t. C12/15, do lože z betonu prostého téže značky	m	430,00	425,960	-4,040	175,00	75 250,00	-707,00		74 543,00	-707,00	-0,94%
52	583803330	Výrobky lomařské a kamenické pro komunikace (kostky dlažební, krajníky a obrubníky) obrubníky kamenné žula (materiálová skupina I/2) přímé OP 3 25 x 20	m	430,00	357,540	-72,460	950,00	408 500,00	-68 837,00		339 663,00	-68 837,00	-16,85%
41a	596841121	NOVÉ POLOŽKY - JC dle ÚRS 2018 01, resp. výběrem nejnížší ze tří nabídek Kladení betonové dlažby komunikací pro pěší do lože z cement. Malty vel do 0,09 m2 plochy do 100 m2	m2	0,00	50,384	50,384	302,00	0,00		15 215,97	15 215,97	15 215,97	100,00%
40a	R001	Varovni a signální pás z umělého kamene COMCON CD 200x200x30, bílá	m2	0,00	16,665	16,665	1 805,00	0,00		30 080,33	30 080,33	30 080,33	100,00%
40b	R002	Varovni a signální pás z umělého kamene COMCON CD 200x200x60, bílá	m2	0,00	21,614	21,614	3 513,00	0,00		75 929,98	75 929,98	75 929,98	100,00%

40c	R003	Varovná a signální pás z umělého kamene COMCON CDR 255x255x35, bílá	m2	0,00	5,280	5,280	1 976,00	0,00		10 433,28	10 433,28	10 433,28	100,00%	
40d	R004	Varovná a signální pás z umělého kamene COMCON CDR 255x255x60, bílá	m2	0,00	6,83	6,825	3 826,00	0,00		26 112,45	26 112,45	26 112,45	100,00%	
39a	59245110	Dlažba skladebná HOLLAND 20 x 10 x 6 cm, přírodní	m2	0,00	73,63	73,629	230,00	0,00		16 934,67	16 934,67	16 934,67	100,00%	
43a	59245109	Dlažba skladebná HOLLAND 20 x 10 x 8 cm, přírodní	m2	0,00	19,29	19,291	311,00	0,00		5 999,50	5 999,50	5 999,50	100,00%	
48a	911121211	Výroba ocelového zábradlí	m	0,00	50,00	50,000	1 390,00	0,00		69 500,00	69 500,00	69 500,00	100,00%	
42a	58380414	Výrobky lomařské a kamenické pro komunikace (kostky dlažební, krajníky a obrubníky) obrubníky kamenné žula (materiálová skupina I/2) obloukové OP 3 25 x 20, r= 0,5-1,0	m	0,00	2,420	2,420	2 010,00	0,00		4 864,20	4 864,20	4 864,20	100,00%	
42b	58380424	Výrobky lomařské a kamenické pro komunikace (kostky dlažební, krajníky a obrubníky) obrubníky kamenné žula (materiálová skupina I/2) obloukové OP 3 25 x 20, r= 1-3 m	m	0,00	10,910	10,910	1 820,00	0,00		19 856,20	19 856,20	19 856,20	100,00%	
42c	58380444	Výrobky lomařské a kamenické pro komunikace (kostky dlažební, krajníky a obrubníky) obrubníky kamenné žula (materiálová skupina I/2) obloukové OP 3 25 x 20, r= 5-10 m	m	0,00	18,580	18,580	1 580,00	0,00		29 356,40	29 356,40	29 356,40	100,00%	
42d	58380454	Výrobky lomařské a kamenické pro komunikace (kostky dlažební, krajníky a obrubníky) obrubníky kamenné žula (materiálová skupina I/2) obloukové OP 3 25 x 20, r= 10-25 m	m	0,00	40,76	40,760	1 460,00	0,00		59 509,60	59 509,60	59 509,60	100,00%	
Celkem									827 146,29	-197 286,29	363 792,58	993 652,58	166 506,29	20,13%

PŘEHLED ZAŘAZENÍ ZMĚN DO SKUPIN (údaje v Kč bez DPH)

Název a evidenční číslo Stavby:

1	Přijátá smluvní částka bez rezervy a DPH	7 559 096,00
2=1+19+20	Aktuální smluvní částka (cena stavby) bez DPH	7 803 202,66
	Aktuální smluvní částka (cena stavby) včetně DPH	9 441 875,21
3=(2/1)*100	Procento změny přijaté smluvní částky	103,23%
4=(24/1)*100	Sledování vyhrazených změn (Skupina 1)	0,00%
5=(27/1)*100	Sledování záměny položek (Skupina 2)	0,00%
40=(19/1)*100	Sledování limitu 15 % pro podstatnou změnu pro Změny záporné dle § 14, odst. (5), písm. b)	-4,22%

6=30+34	Suma Změn záporných a Změn kladných Skupiny 3 a Skupiny 4	233 127,89	bez ABS
7=(6/1)*100	Sledování limitu 30 % - součet Skupiny 3 a Skupiny 4	3,08%	
8=1*0,3	Zákonný limit 30 % pro Skupinu 3 a Skupinu 4	2 267 728,80	

9=(31/1)*100	Sledování limitu 50 % Skupina 3	11,42%	ABS
10=(35/1)*100	Sledování limitu 50 % Skupina 4	0,00%	ABS
11=1*0,5	Zákonný limit 50 % pro Skupinu 3 a Skupinu 4	3 779 548,00	

12=(36+37)/1*100	Sledování limitu 15 %	0,15%
13=36+37	Sledování limitu 149 224 000 Kč	10 978,77
14=149224000-13	Zbývá do limitu	149 213 021,23

Skupiny změn

SO	ZBV č.	Název SO/PS / předmět Změny	-1-			-2-			-3-				-4-				-5-					
			Změny záporné (žadavat se znaménkem minus)	Změny kladné	Hodnota ZBV	Změny záporné (žadavat se znaménkem minus)	Změny kladné	Suma Změn záporných a Změn kladných	Změny záporné (žadavat se znaménkem minus)	Změny kladné	Suma Změn záporných a Změn kladných	Změny záporné (žadavat se znaménkem minus)	Změny kladné	Suma Změn záporných a Změn kladných	Suma abs hodnot Změn záporných a Změn kladných	Změny záporné (žadavat se znaménkem minus)	Změny kladné	Změny de minimis (dle §222 odst. (4) zákona č. 134/2016 Sb.)				
16	17	18	19=22+25+28+32+36	20=23+26+29+33+37	21=19+20	22	23	24=22+23	25	26	27=25+26	28	29	30=28+29	31=[28]+29	32	33	34=32+33	35=[32]+33	36	37	38=(36+37)/1*100
		Okružní křižovatka Týnec nad Sázavou - III/106 X III/10513	- 319 318,54	563 425,20	244 106,66	0,00	0,00	0,00	0,00	0,00	0,00	- 314 915,29	548 043,18	233 127,89	862 958,47	0,00	0,00	0,00	0,00	- 4 403,25	15 382,02	0,15%
	1	Okružní křižovatka / zvětšení rozsahu žulových obrubníků	- 117 629,00	184 250,60	66 621,60			0,00			0,00	- 117 629,00	184 250,60	66 621,60	301 879,60			0,00	0,00	0,00	0,00	0,00%
801	2	Vegetační úpravy / nákup ornice	- 4 403,25	15 382,02	10 978,77			0,00				0,00	0,00	0,00	0,00					- 4 403,25	15 382,02	0,15%
134	3	Chodníky pro pěši / dlažba, zábradlí, obrubníky	- 197 286,29	363 792,58	166 506,29			0,00				- 197 286,29	363 792,58	166 506,29	561 078,87					0,00	0,00	0,00%

Poznámka:

Přehled dalších dokladů

Číslo ZBV:	3
Název a evidenční číslo stavby:	Okružní křižovatka Týnec nad Sázavou - II/106 X III/10513
Název stavebního objektu / provozního souboru (SO/PS):	Chodníky pro pěší
Číslo SO/PS / číslo změny SO/PS:	134 / 1

Doklad	Součást dokumentace ZBV	
	ANO (počet listů)	NE - Uloženo
Změnový soupis prací	5	
Kladecí výkres žulových obrubníků	1	
Stanoviska Města Týnec nad Sázavou	2	
Stanovisko AD k ZBV	1	
Stanovisko TDI k ZBV	1	
CN vě. emailů na nové položky + porovnání CN	13	
Manuál povrchů a mobiliáře	4	
Zápis z KD č. 1	4	
Zápis z KD č. 2	4	
Zápis z jednání rady města Týnec N/S	4	
Vyjádření architekta k slepecké dlažbě	2	
Počet listů celkem	41	

SOUPIS PRACÍ

Stavba: Okružní křižovatka Týnec nad Sázavou - II/106 X III/10513

Objekt: SO 134 Chodníky pro pěší

Místo: Město Týnec nad Sázavou

Projektant: Atelier PROMIKA

Zadavatel: Středočeský kraj

Uchazeč: GEOSAN GROUP a.s.

PČ	Typ	Kód	Popis	MJ	Množství	zadání		změna		po změně	
						J.cena [CZK]	Cena celkem [CZK]	Množství	Cena celkem [CZK]	Množství	Cena celkem [CZK]
	D	HSV	Práce a dodávky HSV				1 501 200,24		166 506,29		1 667 706,52
	D	1	Zemní práce								
1	K	113106021	Rozebrání dlažeb při překopech inženýrských sítí plochy do 15 m2 s přemístěním hmot na skládku na vzdálenost do 3 m nebo s naložením na dopravní prostředek komunikací pro pěši s ložem z kameniva nebo živice a s výplní spár z betonových nebo kameninových dlaždic, desek nebo tvarovek	m2	9,000	35,50	319,50		0,00	9,000	319,50
2	K	113106121	Rozebrání dlažeb a dílců komunikací pro pěši, vozovek a ploch s přemístěním hmot na skládku na vzdálenost do 3 m nebo s naložením na dopravní prostředek komunikací pro pěši s ložem z kameniva nebo živice a s výplní spár z betonových nebo kameninových dlaždic, desek nebo tvarovek	m2	251,000	45,00	11 295,00		0,00	251,000	11295,00
3	K	113106123	Rozebrání dlažeb a dílců komunikací pro pěši, vozovek a ploch s přemístěním hmot na skládku na vzdálenost do 3 m nebo s naložením na dopravní prostředek komunikací pro pěši s ložem z kameniva nebo živice a s výplní spár ze zámkové dlažby	m2	88,000	24,50	2 156,00		0,00	88,000	2156,00
4	K	113107124	Odstranění podkladů nebo krytů s přemístěním hmot na skládku na vzdálenost do 3 m nebo s naložením na dopravní prostředek v ploše jednotlivě do 50 m2 z kameniva hrubého drceného, o tl. vrstvy přes 300 do 400 mm	m2	40,000	65,00	2 600,00		0,00	40,000	2600,00
5	K	113107143	Odstranění podkladů nebo krytů s přemístěním hmot na skládku na vzdálenost do 3 m nebo s naložením na dopravní prostředek v ploše jednotlivě do 50 m2 živičných, o tl. vrstvy přes 100 do 150 mm	m2	40,000	37,20	1 488,00		0,00	40,000	1488,00
6	K	113107162	Odstranění podkladů nebo krytů s přemístěním hmot na skládku na vzdálenost do 20 m nebo s naložením na dopravní prostředek v ploše jednotlivě přes 50 m2 do 200 m2 z kameniva hrubého drceného, o tl. vrstvy přes 100 do 200 mm	m2	88,000	65,00	5 720,00		0,00	88,000	5720,00
7	K	113107181	Odstranění podkladů nebo krytů s přemístěním hmot na skládku na vzdálenost do 20 m nebo s naložením na dopravní prostředek v ploše jednotlivě přes 50 m2 do 200 m2 živičných, o tl. vrstvy do 50 mm	m2	99,000	65,00	6 435,00		0,00	99,000	6435,00
8	K	113107223	Odstranění podkladů nebo krytů s přemístěním hmot na skládku na vzdálenost do 20 m nebo s naložením na dopravní prostředek v ploše jednotlivě přes 200 m2 z kameniva hrubého drceného, o tl. vrstvy přes 200 do 300 mm	m2	350,000	45,00	15 750,00		0,00	350,000	15750,00
9	K	113201112	Vytrhání obrub s vybouráním lože, s přemístěním hmot na skládku na vzdálenost do 3 m nebo s naložením na dopravní prostředek silničních ležatých	m	52,000	34,10	1 773,20		0,00	52,000	1773,20
10	K	113202111	Vytrhání obrub s vybouráním lože, s přemístěním hmot na skládku na vzdálenost do 3 m nebo s naložením na dopravní prostředek z krajníků nebo obrubníků stojatých	m	55,000	58,00	3 190,00		0,00	55,000	3190,00
11	K	113203111	Vytrhání obrub s vybouráním lože, s přemístěním hmot na skládku na vzdálenost do 3 m nebo s naložením na dopravní prostředek z dlažebních kostek	m	8,000	99,00	792,00		0,00	8,000	792,00
12	K	113204111	Vytrhání obrub s vybouráním lože, s přemístěním hmot na skládku na vzdálenost do 3 m nebo s naložením na dopravní prostředek záhonových	m	22,000	85,00	1 870,00		0,00	22,000	1870,00
13	K	122101401	Vykopávky v zemnicích na suchu s přehozením výkopku na vzdálenost do 3 m nebo s naložením na dopravní prostředek v horninách tř. 1 a 2 do 100 m3	m3	7,038	150,00	1 055,70		0,00	7,038	1055,70

PČ	Typ	Kód	Popis	MJ	Množství	J.cena [CZK]	Cena celkem [CZK]	Množství	Cena celkem [CZK]	Množství	Cena celkem [CZK]
14	K	162701105	Vodorovné přemístění výkopku nebo sypaniny po suchu na obvyklém dopravním prostředku, bez naložení výkopku, avšak se složením bez rozhrnutí z horniny tř. 1 až 4 na vzdálenost přes 9 000 do 10 000 m	m3	7,038	126,70	891,71		0,00	7,038	891,71
15	K	171201212R	Uložení sypaniny poplatek za uložení sypaniny na skládce (skládkovné)	t	13,372	125,00	1 671,50		0,00	13,372	1671,50
16	K	174101101	Zásyp sypaninou z jakékoliv horniny s uložení výkopku ve vrstvách se zhuštěním jam, šachet, rýh nebo kolem objektů v těchto vykopávkách	m3	7,038	150,00	1 055,70		0,00	7,038	1055,70
17	K	184911161	Mulčování záhonů kačirkem nebo drceným kamenivem tloušťky mulče přes 50 do 100 mm v rovině nebo na svahu do 1:5	m2	76,000	175,00	13 300,00		0,00	76,000	13300,00
18	M	583374010	kamenivo dekorální (kačirek) frakce 8/16	t	21,888	449,00	9 827,71		0,00	21,888	9827,71
19	M	583374030	kamenivo dekorální (kačirek) frakce 16/32	t	47,880	500,00	23 940,00		0,00	47,880	23940,00
20	M	583439590	kamenivo drčené hrubé frakce 32-63	t	47,880	399,00	19 104,12		0,00	47,880	19104,12
21	K	184911211	Rozprostření valounků frakce 63 až 100 mm v rovině nebo na svahu do 1:5	m2	76,000	120,00	9 120,00		0,00	76,000	9120,00
22	M	583439200R	kamenivo drčené hrubé frakce 16-22	t	6,840	289,00	1 976,76		0,00	6,840	1976,76
	D	2	Zakládání								
23	K	213141112	Zřízení vrstvy z geotextilie filtrační, separační, odvodňovací, ochranné, výztužné nebo protierozní v rovině nebo ve sklonu do 1:5, šířky přes 3 do 6 m	m2	76,000	125,00	9 500,00		0,00	76,000	9500,00
24	M	693110020	geotextilie tkaná polypropylenová 130 g/m2	m2	87,400	45,00	3 933,00		0,00	87,400	3933,00
25	K	268119111	Bourání vodících zídek ze železového betonu při výšce zídek přes 1 do 1,5 m	m	99,000	250,00	24 750,00		0,00	99,000	24750,00
	D	5	Komunikace								
26	K	561121111	Zřízení podkladu nebo ochranné vrstvy vozovky z mechanicky zpevněné zeminy MZ bez přidání pojiva nebo vylepšovacího materiálu, s rozprostřením, vlhčením, promísením a zhuštěním, tloušťka po zhuštění 150 mm	m2	75,000	145,00	10 875,00		0,00	75,000	10875,00
27	K	564851111	Podklad ze šterkodrti ŠD s rozprostřením a zhuštěním, po zhuštění tl. 150 mm	m2	582,000	125,00	72 750,00		0,00	582,000	72750,00
28	K	564861111	Podklad ze šterkodrti ŠD s rozprostřením a zhuštěním, po zhuštění tl. 200 mm	m2	17,000	15,50	263,50		0,00	17,000	263,50
29	K	565166112	Asfaltový beton vrstva podkladní ACP 22 (obalované kamenivo hrubozrnné - OKH) s rozprostřením a zhuštěním v pruhu šířky do 3 m, po zhuštění tl. 90 mm	m2	17,000	485,00	8 245,00		0,00	17,000	8245,00
30	K	573111112	Postřík živičný infiltranční z asfaltu silničního s posypem kamenivem, v množství 1,00 kg/m2	m2	17,000	17,00	289,00		0,00	17,000	289,00
31	K	573231111	Postřík živičný spojovací bez posypu kamenivem ze silniční emulze, v množství od 0,50 do 0,80 kg/m2	m2	34,000	12,00	408,00		0,00	34,000	408,00
32	K	577134131	Asfaltový beton vrstva obrusná ACO 11 (ABS) s rozprostřením a se zhuštěním z modifikovaného asfaltu v pruhu šířky do 3 m, po zhuštění tl. 40 mm	m2	17,000	251,00	4 267,00		0,00	17,000	4267,00
33	K	577155132	Asfaltový beton vrstva ložní ACL 16 (ABH) s rozprostřením a zhuštěním z modifikovaného asfaltu v pruhu šířky do 3 m, po zhuštění tl. 60 mm	m2	17,000	336,00	5 712,00		0,00	17,000	5712,00
34	K	591211111a	Kladení dlažby z kostek s provedením lože do tl. 50 mm, s vyplněním spár, s dvojitým beraněním a se smetením přebytečného materiálu na hranici velkých z kamene, do lože z kameniva těženého 46-17,54= 28,46 m2	m2	46,000	450,00	20 700,00	-17,54	-7893,00	28,460	12807,00
35	M	583801100	kostka dlažební drobná, žula, l.jakost, velikost 10 cm 28,46*0,333...m2 dlažby x koef. přepočtu na tuny	t	15,318	1 500,00	22 977,00	-5,841	-8761,50	9,477	14215,50
36	K	591211111b	Kladení dlažby z kostek s provedením lože do tl. 50 mm, s vyplněním spár, s dvojitým beraněním a se smetením přebytečného materiálu na hranici drobných z kamene, do lože z kameniva těženého 335-19,5=315,5 m2	m2	335,000	165,00	55 275,00	-19,5	-3217,50	315,500	52057,50
37	M	583800100	mozaika dlažební, žula 4/6 cm šedá 315,5*0,2...m2 dlažby x koef. přepočtu na tuny	t	67,000	1 550,00	103 850,00	-3,9	-6045,00	63,100	97805,00
38	K	596211113	Kladení dlažby z betonových zámkových dlaždic komunikací pro pěši s ložem z kameniva těženého nebo drčeného tl. do 40 mm, s vyplněním spár s dvojitým hutněním, vibrováním a se smetením přebytečného materiálu na hranici tl. 60 mm skupiny A, pro plochy přes 300 m2	m2	80,000	465,00	37 200,00	-7,1	-3301,50	72,900	33898,50

PČ	Typ	Kód	Popis	MJ	Množství	J.cena [CZK]	Cena celkem [CZK]	Množství	Cena celkem [CZK]	Množství	Cena celkem [CZK]
			73,629/1,01								
39	M	592450400	Dlaždice betonové dlažba zámková (ČSN EN 1338) dlažba UNIDEKOR 1 m2=38 kusů HBB 23 x 14 x 6 přírodní	m2	70,411	330,00	23 235,63	-70,411	-23235,63	0,000	0,00
40	M	592451190	Dlaždice betonové dlažba zámková (ČSN EN 1338) dlažba zámková PROMENÁDA-SLEPECKÁ 1 m2=50 kusů 20 x 10 x 6 barevná	m2	10,286	560,00	5 760,16	-10,286	-5760,16	0,000	0,00
41	K	596211114	Kladení dlažby z betonových zámkových dlaždic komunikací pro pěši s ložem z kameniva těženého nebo drceného tl. do 40 mm, s vyplněním spár s dvojitým hutněním, vibrováním a se smetením přebytečného materiálu na krajnici tl. 60 mm skupiny A, pro plochy Příplatek k cenám dvou barev za dlažbu z prvků	m2	80,000	255,00	20 400,00		0,00	80,000	20400,00
42	K	596212210	Kladení dlažby z betonových zámkových dlaždic pozemních komunikací s ložem z kameniva těženého nebo drceného tl. do 50 mm, s vyplněním spár, s dvojitým hutněním vibrováním a se smetením přebytečného materiálu na krajnici tl. 80 mm skupiny A, pro plochy do 50 m2	m2	29,000	255,00	7 395,00	-9,9	-2524,50	19,100	4870,50
			29,00-9,9=19,1 m2 dlažby								
43	M	592450070	Dlaždice betonové dlažba zámková (ČSN EN 1338) dlažba H-PROFIL, s fazetou 1 m2=36 kusů HBB 20 x 16,5 x 8 přírodní	m2	30,450	230,00	7 003,50	-30,45	-7003,50	0,000	0,00
44	K	596311111	Kladení dlažby kloubové z betonových prvků (zámek a klíč) komunikací pro pěši s ložem z kameniva těženého tl. 40 mm, s vyplněním spár, s dvojitým hutněním, vibrováním a se smetením přebytečného materiálu tl. 100 mm, pro plochy do 50 m2	m2	9,000	165,00	1 485,00		0,00	9,000	1485,00
	D	8	Trubní vedení								
45	K	831352921	Výměna potrubí z trub kameninových hrdlových s integrovaným těsněním v otevřeném výkopu ve sklonu do 20 % DN 200	m	68,000	722,00	49 096,00		0,00	68,000	49096,00
46	K	891441822R	Demontáž vodovodních armatur na potrubí šoupátek v šachtách s ručním kolečkem DN 300	kus	2,000	561,00	1 122,00		0,00	2,000	1122,00
	D	9	Ostatní konstrukce a práce-bourání								
47	K	911111111	Montáž zábradlí ocelového zabetonovaného	m	50,000	550,00	27 500,00		0,00	50,000	27500,00
48	M	553911819R	Díly (sestavy) k částem a prefabrikátům kovovým svodidla silniční ocelová - díly svodidlo NH-4-99 tloušťka pásu 4 mm madlo 3 980 - pozink. -barva	m	50,000	1 200,00	60 000,00	-50,000	-60000,00	0,000	0,00
49	K	916231213	Osazení chodnikového obrubníku betonového se zřízením lože, s vyplněním a zatřením spár cementovou maltou stojatého s boční opěrou z betonu prostého tř. C 12/15, do lože z betonu prostého těže značky	m	100,000	450,00	45 000,00		0,00	100,000	45000,00
50	M	592173040	Obrubníky betonové a železobetonové obrubníky zahradní přír. Sedá 50 x 5 x 20	kus	103,000	250,00	25 750,00		0,00	103,000	25750,00
51	K	916241213	Osazení obrubníku kamenného se zřízením lože, s vyplněním a zatřením spár cementovou maltou stojatého s boční opěrou z betonu prostého tř. C 12/15, do lože z betonu prostého těže značky	m	430,000	175,00	75 250,00	-4,040	-707,00	425,960	74543,00
			viz. Kladecí výkres žulových obrubníků (příloha ZBV)								
52	M	583803330	Výrobky lomařské a kamenické pro komunikace (kostky dlažební, krajníky a obrubníky) obrubníky kamenné žula (materiálová skupina II2) průmě OP 3 25 x 20	m	430,000	950,00	408 500,00	-72,460	-68837,00	357,540	339663,00
			viz. Kladecí výkres žulových obrubníků (příloha ZBV)								
53	K	919112114	Řezání dilatačních spár v živičném krytu příčných nebo podélných, šířky 4 mm, hloubky přes 90 do 100 mm	m	17,000	45,00	765,00		0,00	17,000	765,00
54	K	966005211	Rozebrání a odstranění silničního zábradlí a ocelových svodidel s přemístěním hmot na skládku na vzdálenost do 10 m nebo s naložením na dopravní prostředek, se zásypem jam po odstraněných sloupcích a s jeho zhutněním silničního zábradlí se sloupky osazenými do říms nebo krycích desek	m	99,000	123,00	12 177,00		0,00	99,000	12177,00
55	K	979054442	Očištění vybouraných prvků komunikací od spojovacího materiálu s odklizením a uložením očištěných hmot a spojovacího materiálu na skládku na vzdálenost do 10 m	m2	9,000	350,00	3 150,00		0,00	9,000	3150,00
56	K	985311112	dlaždic, desek nebo tvarovek s původním vyplněním spár cementovou maltou	m2	4,500	1 950,00	8 775,00		0,00	4,500	8775,00
			Reprofilace betonu sanačními maltami na cementové bázi ručně stěn, tloušťky přes 10 do 20 mm								

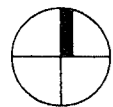
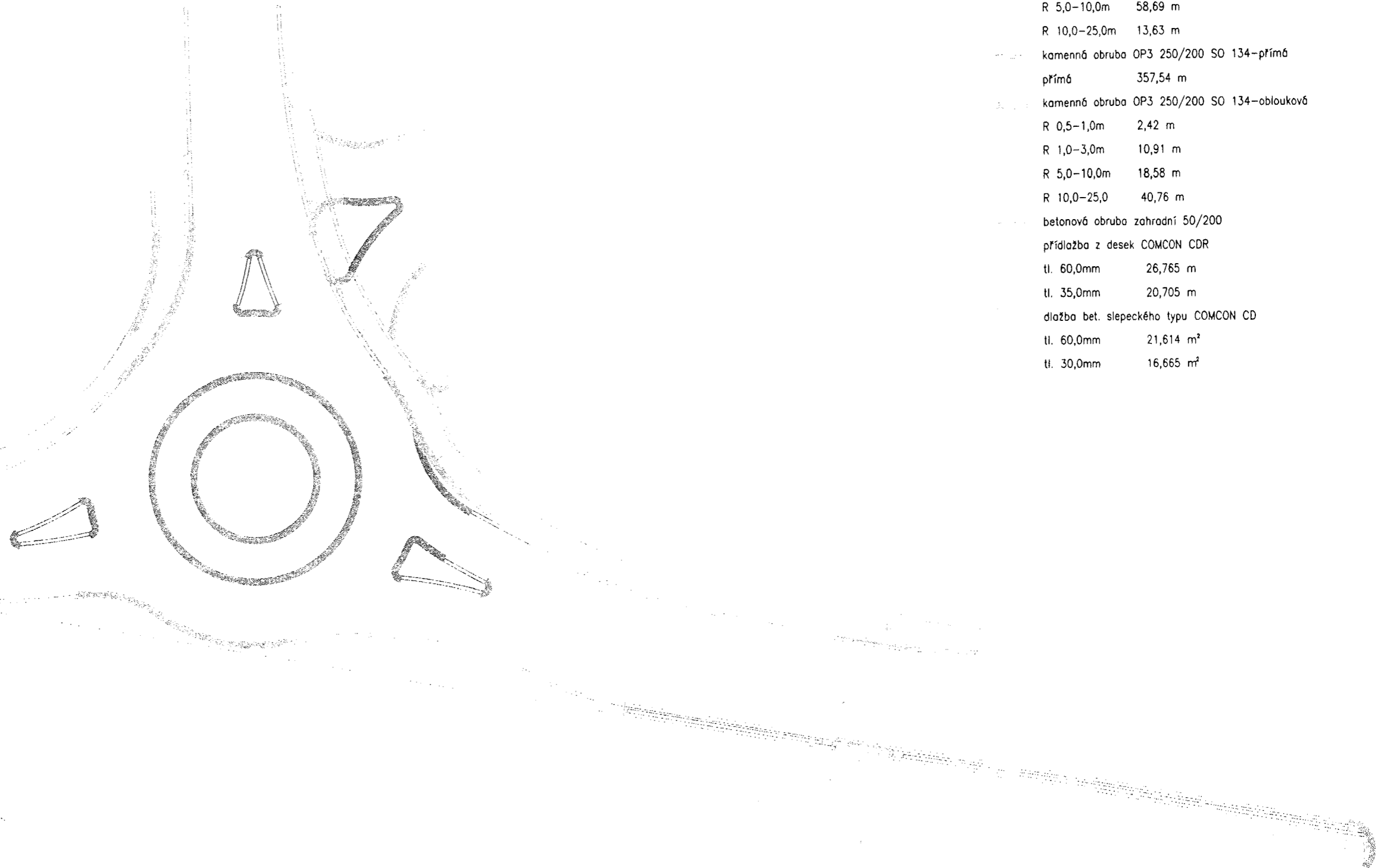
PČ	Typ	Kód	Popis	MJ	Množství	J.cena [CZK]	Cena celkem [CZK]	Množství	Cena celkem [CZK]	Množství	Cena celkem [CZK]
	D	997	Přesun sutě								
57	K	997221551	Vodorovná doprava suti bez naložení, ale se složením a s hrubým urovnáním ze sypkých materiálů, na vzdálenost do 1 km	t	183,080	125,00	22 885,00		0,00	183,080	22885,00
58	K	997221559	Vodorovná doprava suti bez naložení, ale se složením a s hrubým urovnáním Příplatek k ceně za každý další i započatý 1 km přes 1 km	t	2 563,120	10,00	25 631,20		0,00	2 563,120	25631,20
59	K	997221561	Vodorovná doprava suti bez naložení, ale se složením a s hrubým urovnáním z kusových materiálů, na vzdálenost do 1 km	t	239,679	125,00	29 959,88		0,00	239,679	29959,88
60	K	997221569	Vodorovná doprava suti bez naložení, ale se složením a s hrubým urovnáním Příplatek k ceně za každý další i započatý 1 km přes 1 km	t	3 355,506	10,00	33 555,06		0,00	3 355,506	33555,06
61	K	997221571	Vodorovná doprava vybouraných hmot bez naložení, ale se složením a s hrubým urovnáním na vzdálenost do 1 km	t	28,155	145,00	4 082,48		0,00	28,155	4082,48
62	K	997221579	Vodorovná doprava vybouraných hmot bez naložení, ale se složením a s hrubým urovnáním na vzdálenost Příplatek k ceně za každý další i započatý 1 km přes 1 km	t	394,170	10,00	3 941,70		0,00	394,170	3941,70
63	K	997221815	Poplatek za uložení stavebního odpadu na skládce (skládkovně) betonového	t	28,155	150,00	4 223,25		0,00	28,155	4223,25
64	K	997221825	Poplatek za uložení stavebního odpadu na skládce (skládkovně) železobetonového	t	239,679	145,00	34 753,46		0,00	239,679	34753,46
65	K	997221855	Poplatek za uložení stavebního odpadu na skládce (skládkovně) z kameniva	t	183,080	105,00	19 223,40		0,00	183,080	19223,40
	D	998	Přesun hmot								
66	K	998225111	Přesun hmot pro komunikace s krytem z kameniva, monolitickým betonovým nebo živičným dopravní vzdálenost do 200 m jakékoliv délky objektu	t	440,984	55,00	24 254,12		0,00	440,984	24254,12
			NOVÉ POLOŽKY								
41a	K	596841121	Kladení betonové dlažby komunikací pro pěši do lože z cement. malty vel do 0,09 m2 plochy do 100 m2 $16,665 \cdot 21,614 + 5,280 \cdot 6,83 = 50,384 \text{ m}^2$	m2	0,000	302,00	0,00	50,384	15215,97	50,384	15215,97
40a	M	R001	Varovní a signální pás z umělého kamene COMCON CD 200x200x30, bílá viz. <i>Kladecí výkres žulových obrubníků (příloha ZBV)</i>	m2	0,000	1 805,00	0,00	16,665	30080,33	16,665	30080,33
40b	M	R002	Varovní a signální pás z umělého kamene COMCON CD 200x200x60, bílá viz. <i>Kladecí výkres žulových obrubníků (příloha ZBV)</i>	m2	0,000	3 513,00	0,00	21,614	75929,98	21,614	75929,98
40c	M	R003	Varovní a signální pás z umělého kamene COMCON CDR 255x255x35, bílá $20,705 \cdot 0,255 = 5,28 \text{ m}^2$ $20,705 \text{ m}^2$ viz. <i>Kladecí výkres žulových obrubníků (příloha ZBV)</i>	m2	0,000	1 976,00	0,00	5,280	10433,28	5,280	10433,28
40d	M	R004	Varovní a signální pás z umělého kamene COMCON CDR 255x255x60, bílá $0,255 \text{ m}$ rozměr COMCON CDR 255x255x35, bílá $26,765 \cdot 0,255 = 6,83 \text{ m}^2$ $26,765 \text{ m}^2$ viz. <i>Kladecí výkres žulových obrubníků (příloha ZBV)</i>	m2	0,000	3 826,00	0,00	6,825	26112,45	6,825	26112,45
39a	M	59245110	Dlažba skladebná HOLLAND 20 x 10 x 6 cm, přírodní	m2	0,000	230,00	0,00	73,629	16934,67	73,629	16934,67
43a	M	59245109	Dlažba skladebná HOLLAND 20 x 10 x 8 cm, přírodní	m2	0,000	311,00	0,00	19,291	5999,50	19,291	5999,50
48a	M	911121211	Výroba ocelového zábradlí $50,0 \text{ m}$ viz pol. 553911819R	m	0,000	1 390,00	0,00	50,000	69500,00	50,000	69500,00
42a	M	58380414	Výrobky lomařské a kamenické pro komunikace (kostky dlažební, krajníky a obrubníky) obrubníky kamenné žula (materiálová skupina I/2) obloukové OP 3 25 x 20, r= 0,5-1,0 viz. <i>Kladecí výkres žulových obrubníků (příloha ZBV)</i>	m	0,000	2 010,00	0,00	2,420	4864,20	2,420	4864,20
42b	M	58380434	Výrobky lomařské a kamenické pro komunikace (kostky dlažební, krajníky a obrubníky) obrubníky kamenné žula (materiálová skupina I/2) obloukové OP 3 25 x 20, r= 1-3 m viz. <i>Kladecí výkres žulových obrubníků (příloha ZBV)</i>	m	0,000	1 820,00	0,00	10,910	19856,20	10,910	19856,20
42c	M	58380444	Výrobky lomařské a kamenické pro komunikace (kostky dlažební, krajníky a obrubníky) obrubníky kamenné žula (materiálová skupina I/2) obloukové OP 3 25 x 20, r= 5-10 m	m	0,000	1 580,00	0,00	18,580	29356,40	18,580	29356,40

PČ	Typ	Kód	Popis	MJ	Množství	J.cena [CZK]	Cena celkem [CZK]	Množství	Cena celkem [CZK]	Množství	Cena celkem [CZK]
			<i>viz. Kladecí výkres žulových obrubníků (příloha ZBV)</i>								
42d	M	58380454	Výrobky lomařské a kamenické pro komunikace (kostky dlažební, krajníky a obrubníky) obrubníky kamenné žula (materiálová skupina I/2) obloukové OP 3 25 x 20, r= 10-25 m	m	0,000	1 460,00	0,00	40,760	59509,60	40,760	59509,60
			<i>viz. Kladecí výkres žulových obrubníků (příloha ZBV)</i>								

"OKRUŽNÍ KŘIŽOVATKA TÝNEC NAD SÁZAVOU – II/106 X III/10513"
 SITUACE – KLADECÍ VÝKRES OBRUB
 MIMO MĚŘÍTKO

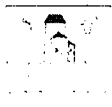
LEGENDA:

	kamenná obruba OP3 250/200 SO 110–přímá
	přímá 32,02 m
	kamenná obruba OP3 250/200 SO 110–oblouková
	R 0,5–1,0m 11,46 m
	R 3,0–5,0m 28,58 m
	R 5,0–10,0m 58,69 m
	R 10,0–25,0m 13,63 m
	kamenná obruba OP3 250/200 SO 134–přímá
	přímá 357,54 m
	kamenná obruba OP3 250/200 SO 134–oblouková
	R 0,5–1,0m 2,42 m
	R 1,0–3,0m 10,91 m
	R 5,0–10,0m 18,58 m
	R 10,0–25,0 40,76 m
	betonová obruba zahradní 50/200
	přídlažba z desek COMCON CDR
	tl. 60,0mm 26,765 m
	tl. 35,0mm 20,705 m
	dlažba bet. slepeckého typu COMCON CD
	tl. 60,0mm 21,614 m ²
	tl. 30,0mm 16,665 m ²



Muchova
 IČ: 260420





Město Týnec nad Sázavou

K Náklí 404, 257 41 Týnec nad Sázavou

ODBOR MAJETKU

Váš dopis zn:
Číslo jednací: TnS-2018/2169
Spisová značka:
Vyřizuje: Jiří Vrbata
Tel:
E-mail:
Datum: 4.6.2018

GEOSAN GROUP a.s.
U průhonu 1516
17000 Praha
Česká republika

Stanovisko

Při stavbě okružní křižovatky Týnec nad Sázavou – II/106 x III/10513 Vás žádáme o použití žulových obloukových obrubníků z důvodu možných problémů hlavně při zimní údržbě, kde by docházelo k ulamování rohu obrubníků, ale i za běžného provozu a tím pádem k znehodnocení stavby ještě v záruční době. Dále z důvodu toho, že na dalších navazujících úsecích stavby jsou již obloukové žulové obrubníky použité. Vše je v souladu s manuálem města Týnec nad Sázavou na povrchy komunikací a chodníků.



S pozdravem

Jiří Vrbata
investiční technik

MĚSTO TÝNEC NAD SÁZAVOU
K Náklí 404
257 41 Týnec nad Sázavou
t. 14.

telefon:





Město Týnec nad Sázavou

K Náklí 404, 257 41 Týnec nad Sázavou

ODBOR MAJETKU

Váš dopis zn:
Číslo jednací: TnS-2018/1964
Spisová značka:
Vyřizuje: Jiří Vrbata
Tel:
E-mail:
Datum: 5.6.2018

GEOSAN GROUP a.s.
U průhonu 1516
17000 Praha
Česká republika

Žádost a vyjádření města Týnec nad Sázavou

Vážení,

při výstavbě okružní křižovatky v Týnci nad Sázavou, prosíme o dodržení Manuálu povrchů a mobiliáře města Týnec nad Sázavou a zároveň dodržení stanoviska architekta, a to:

- použije se bílá slepecká dlažba z umělého kamene (kompozit) COMCON CD stejná jak v žulové dlažbě, tak i v betonové dlažbě. V žulové dlažbě bude lemovaná bílou hladkou deskou COMCON CDR a v betonové dlažbě bude bez této hladké dlažby.



S pozdravem

Jiří Vrbata
investiční technik

MĚSTO TÝNEC NAD SÁZAVOU
K Náklí 404
257 41 Týnec nad Sázavou
14

