

ČÍSLO SMLOUVY OBCHODNÍKA: 1200253209
ČÍSLO SMLOUVY ZÁKAZNÍKA:



S10001180000136940

TTP:130 ReqType=C DocType=C DocExtID:0003432887 ProcessID:CRM_TISK DocExtID:000000000000965409 BCID:001A4A1A0ABB1EEBA29E8F753C36CE0 B0NIZ/IBUS20002 DocType=CZ04BYC(6) ZakID:11618632 DocID:1200253209 JA78p1-12230562 Del:2 QJCK str:1 list

SMLOUVA O SDRUŽENÝCH SLUŽBÁCH DODÁVKY ELEKTŘINY ZE SÍTÍ VVN A VN

Níže uvedeného dne, měsíce a roku uzavírají „Smluvní strany“

„OBCHODNÍK“

obchodní firma: **ČEZ Prodej, a.s.**
sídlo: Praha 4, Duhová 1/425, PSČ 140 53,
IČO: 272 32 433
DIČ: CZ27232433
zapsaná v obchodním rejstříku vedeném Městským soudem v Praze, oddíl B, vložka 22581
licence na obchod s elektřinou: 141734603
registrace OTE: 714
bankovní spojení: [REDAKCE]
zastoupená: [REDAKCE]
[dále jen „Obchodník“]

A

„ZÁKAZNÍK“

obchodní firma/název: **Institut pro veřejnou správu Praha**
bydliště/sídlo: Dlážděná 1004/6, 110 00 Praha
IČO: 70890293
DIČ: CZ70890293
bankovní spojení: [REDAKCE]
zastoupení/jednatel: [REDAKCE]

[dále jen „Zákazník“]

tuto

SMLOUVU O SDRUŽENÝCH SLUŽBÁCH DODÁVKY ELEKTŘINY ZE SÍTÍ VVN A VN

[dále jen „Smlouva“]

I. Úvodní ustanovení

1. Tato smlouva je smlouvou o sružených službách dodávky elektřiny uzavřenou podle ustanovení § 50 odst. 2 zákona č. 458/2000 Sb., o podmínkách podnikání a o výkonu státní správy v energetických odvětvích (energetický zákon), ve znění pozdějších předpisů [dále jen „EZ“] a zákona č. 89/2012 Občanský zákoník, v platném znění [dále jen „OZ“], v režimu přenesení odpovědnosti za odchylku na Obchodníka. Zákazník vyslovuje souhlas, aby Obchodník sjednal s příslušným provozovatelem distribuční soustavy [dále jen „PDS“] smlouvu o distribuci elektřiny do odběrného místa Zákazníka [dále jen „OM“].
2. Přílohou Smlouvy jsou Obchodní podmínky obchodníka s elektřinou [dále jen „OPOE“], které podrobněji upravují vzájemná práva a povinnosti smluvních stran. Odchylná ujednání ve Smlouvě mají přednost před ustanoveními OPOE. Není-li v této Smlouvě uvedeno jinak, mají termíny používané ve Smlouvě význam, který je jim přidělen v OPOE.

II. Předmět Smlouvy

1. Předmětem Smlouvy je závazek Obchodníka poskytnout Zákazníkovi sružené služby dodávky elektřiny [dále jen „sružené služby“], tzn. dodat sjednané množství silové elektřiny a převzít odpovědnost za odchylku [dále jen „dodávka elektřiny“] a zajistit distribuci elektřiny a systémových služeb [dále jen „distribuční služby“] do OM Zákazníka.
2. Zákazník se zavazuje odebrat sjednané množství elektřiny v OM podle podmínek této Smlouvy a uhradit Obchodníkovi řádně a včas dohodnutou platbu za dodávku elektřiny a za distribuční služby. Zákazník se zavazuje postupovat tak, aby po celou dobu trvání Smlouvy neznemožnil ani neztížil Obchodníkovi dodat ve Smlouvě sjednané množství elektřiny do OM ve Smlouvě uvedeného.

ČEZ Prodej, a.s.

strana 1

3. Dodávka elektřiny a distribuční služby se uskutečňuje z distribuční sítě příslušného provozovatele distribuční soustavy [dále jen „PDS“] podle smlouvy o připojení, kterou Zákazník uzavřel s PDS, v souladu s Pravidly provozování distribuční soustavy [dále jen „PPDS“] a „Podmínkami distribuce elektřiny“ [dále jen „PDE“], vydanými příslušným PDS. Obchodník a Zákazník sjednávají, že zánik smlouvy o připojení ani její změny uzavřené mezi Zákazníkem a PDS nemá vliv na platnost Smlouvy.

III. Specifikace odběrného místa

- PDS: CEZ-DI
- EAN: 859182400600018837
- Název a adresa OM: , Ke Stadionu, 256 01 Benešov
- Napěťová hladina: VN
- Rezervovaný příkon(RP) [MW]: 0,250
- Roční rezervovaná kapacita [MW]: 0,155
- Kontaktní osoba Zákazníka v případě vyhlášení regulačních stupňů pro dané OM:



IV. Časová a technická specifikace plnění

- Základní údaje:
 - Datum a obchodní hodina zahájení dodávky: 1. 1. 2019 0:00 hod.
 - Datum a obchodní hodina ukončení dodávky: 31. 12. 2019 23:59 hod.
 - Sjednané množství elektřiny na období dodávky činí 316,69 MWh, s následujícím rozdělením na jednotlivé kalendářní měsíce (MWh) pro rok 2019:

Leden	31,33	Červenec	17,95
Únor	28,42	Srpen	17,68
Březen	28,68	Září	29,19
Duben	25,32	Říjen	31,42
Květen	26,83	Listopad	31,44
Červen	23,89	Prosinec	24,55

- Je-li Smlouva uzavřena na dobu překračující kalendářní rok, musí být vždy na každý další kalendářní rok sjednáno množství elektřiny s rozdělením na jednotlivé kalendářní měsíce nejpozději 1 měsíc před začátkem dalšího kalendářního roku; nedojde-li ke sjednání na další kalendářní rok, má se zato, že nadále platí hodnoty sjednané pro předchozí kalendářní rok.
- Způsob sjednávání a upřesňování odběrového diagramu:

Roční sjednávání objemu práce

Zákazník sjedná s Obchodníkem roční množství odběru elektřiny, které rozepíše do měsíčních množství odběru elektřiny.

Komunikační formou pro sjednávání a upřesňování odběrového(-ých) diagramu(-ů) je zabezpečený přístup na internetové adrese www.cez.cz v aplikaci ČEZ ON-LINE; sjednání nového(-ých) nebo upřesněného(-ých) odběrového(-ých) diagramu(-ů) musí být vzájemně prokazatelně potvrzeno. Ve výjimečných případech přerušení spojení je možný náhradní způsob, a to odeslání emailem na adresu kontaktní osoby pro jednání ve věcech smluvních a současně na adresu sjednane.hodnoty@cez.cz.

- Měsíční rezervovaná kapacita [kW] v rozdělení na kalendářní měsíce

Leden	0,00	Červenec	0,00
Únor	0,00	Srpen	0,00
Březen	0,00	Září	0,00
Duben	0,00	Říjen	0,00
Květen	0,00	Listopad	0,00
Červen	0,00	Prosinec	0,00

Zákazník může sjednávat měsíční rezervovanou kapacitu nejpozději do 10:00 hod. posledního pracovního dne v měsíci na měsíc následující, a to na základě písemného (elektronicky zaslaného) oznámení Obchodníkovi. Obchodník je oprávněn odmítnout hodnoty měsíční rezervované kapacity navržené zákazníkem, jsou-li tyto v rozporu s podmínkami PDS nebo v případě jeho rozporu s EZ a navazujících právních předpisů. V takovém případě platí nadále sjednané hodnoty měsíční rezervované kapacity. Je-li Smlouva uzavřena na dobu překračující kalendářní rok, postupuje se obdobně podle ust. čl. IV. odst. 2) této Smlouvy.

- Pro případ předcházení stavu nouze, vyhlášení stavu nouze v souladu s platnými právními předpisy se Zákazník

zavazuje snížit svůj odběr dle vyhlášeného regulačního stupně, a to následujícím způsobem:

RS č.3 (%)	RS č.4 (%)	RS č.5 (%)	RS č.6 (%)	RS č.7 (kW)	ČASOVÝ POSUN	BEZ REGULACE ¹⁾
0,00	15,00	0,00	15,00	20,00		

1) Vyhl. 80/2010 Příloha 1. čl. II. odst. 12)

6. Opatření přijímaná při předcházení stavů nouze, ve stavu nouze a odstraňování následků stavu nouze upravují PPDS, na která se tímto odkazuje. Obchodník a Zákazník zároveň sjednávají, že jako opatření přijímaná při předcházení stavů nouze, ve stavu nouze a odstraňování následků stavu nouze bude Zákazník sledovat a dodržovat pokyny PDS

V. Cena, vyúčtování, zálohy a platební podmínky

1. Cena za dodávku silové elektřiny je stanovena dle přílohy Cena.
 - a) hodnota odebraných množství elektřiny Zákazníkem bude vyhodnocována takto:
Roční sjednávání objemu práce
Zákazníkovi bude za každou odebranou MWh elektřiny vyúčtována cena silové elektřiny dle čl. V. bez další ceny za případné nedočerpání nebo překročení sjednaného množství odběru elektřiny s tím, že Zákazník bude mít za povinnost sjednat hodnotu ročního odebraného množství elektřiny co nejpřesněji a během smluvního období sjednané množství upřesňovat na požadovanou výši podle jemu známých skutečností.
 - b) k výše uvedeným cenám bude připočtena daň z přidané hodnoty a případně další daně ve výši platných právních předpisů.
2. Cena za distribuční služby je stanovena příslušným Cenovým rozhodnutím ERÚ; tyto ceny nelze smluvně měnit. K těmto cenám bude připočtena příslušná sazba DPH.
3. Obchodník provádí vyúčtování dodávky elektřiny podle zásad uvedených v OPOE.
4. Pro účely vyúčtování dodávky silové elektřiny a za distribuční služby, záloh a platebních a fakturačních podmínek se sjednává:
 - a) adresa pro zasílání faktur a další Podání (tzv. „Zasílací adresa“): Dlážděná 1004/6, 110 00 Praha
 - b) zákazník se zavazuje platit Obchodníkovi zálohové platby (zálohy) za dodávku elektřiny podle této Smlouvy ve výši 80 % předpokládané platby Kč za kalendářní měsíc, záloha je rozdělena na 1 splátku se splatností k 15. dni v příslušném kalendářním měsíci.
 - c) forma úhrady faktur: Vlastní podnět
 - d) forma úhrady záloh: Vlastní podnět
 - e) splatnost faktur(-y): 21. den od vystavení dokladu

VI. Platnost a účinnost Smlouvy

1. Smlouva nabývá platnosti dnem podpisu Účastníky s účinností od zahájení dodávky elektřiny na dobu určitou, do ukončení dodávky elektřiny podle ust. čl. IV. odst. 1) Smlouvy; ustanovení Smlouvy, v nichž se předpokládá provedení stanovených činností před výše uvedeným termínem účinnosti, jsou účinná dnem podpisu Smlouvy.
2. Platnost Smlouvy zaniká uplynutím doby jejího trvání, pokud nedojde na základě dohody Účastníků k jejímu prodloužení. Účastníci se mohou na ukončení platnosti této Smlouvy dohodnout; Smlouva může být ukončena podle zásad uvedených v OPOE.

VII. Zvláštní ujednání

Nejsou žádná zvláštní ujednání

VIII. Společná a závěrečná ustanovení

1. Smluvní strany prohlašují, že k přijetí této Smlouvy přistoupily po vzájemném, vážném, srozumitelném a určitém projednání, a že její obsah odpovídá skutečnému stavu věci a je výrazem jejich pravé a svobodné vůle, což potvrzují podpisy svých oprávněných zástupců.
2. Smlouva může být měněna nebo doplňována písemnou formou a musí být podepsána oprávněnými zástupci smluvních stran, s výjimkou případů upravených v OPOE. Jakákoliv ústní ujednání o změnách Smlouvy budou považována za právně neplatná a neúčinná. Změny Smlouvy lze provést podle pravidel uvedených v OPOE. Písemná forma se vyžaduje i pro právní úkony směřující ke zrušení Smlouvy a k vzdání se požadavku na písemnou formu.
3. Obchodník, v rámci respektování jemu příslušející povinnosti dbát rovného přístupu k zákazníkům, a v souladu s ustanovením § 1740 odst. 3 OZ, předem vylučuje možnost přijetí smluvního návrhu s dodatkem nebo odchylkou učiněnými Zákazníkem.
4. Ujednání Smlouvy sjednaná po datu uzavření Smlouvy plně nahrazují ujednání sjednaná v předchozí smlouvě týkající se předmětného OM a jsou smluvními stranami považována za změnu Smlouvy.

5. Fyzické osoby, které Smlouvu uzavírají jménem jednotlivých smluvních stran, tímto prohlašují, že jsou plně oprávněny k platnému uzavření Smlouvy
6. Smlouva je vyhotovena 2 stejnopisech, po jejím podpisu každá strana obdrží po 1 vyhotovení.
7. Zákazník výslovně prohlašuje a svým podpisem potvrzuje, že se seznámil s OPOE, platnými ke dni uzavření Smlouvy, rozumí jim a zavazuje se jimi řídit, jakož i jejich změnami, se kterými bude seznámen v souladu s energetickým zákonem. Zákazník bere na vědomí, že Obchodník má právo OPOE v přiměřeném rozsahu změnit, pokud Obchodník změnu podmínek Zákazníkovi předem oznámí ve lhůtě a způsobem uvedeným OPOE. Zákazník má právo změnu podmínek odmítnout a z tohoto důvodu smlouvu vypovědět, a to ve lhůtě a způsobem sjednaným ve Smlouvě.

Přílohy

Cena

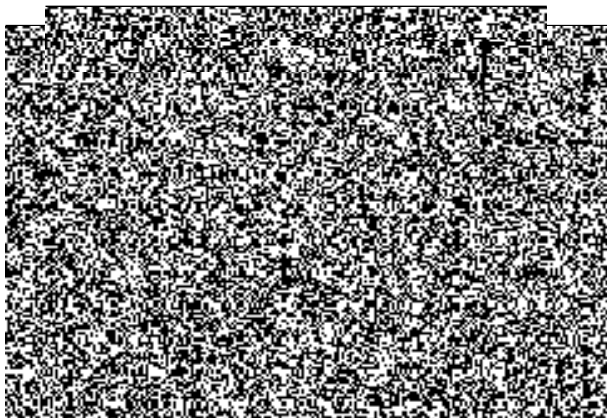
Obchodní podmínky obchodníka s elektřinou

Datum uzavření smlouvy:

V Praze, dne 20. 7. 2018

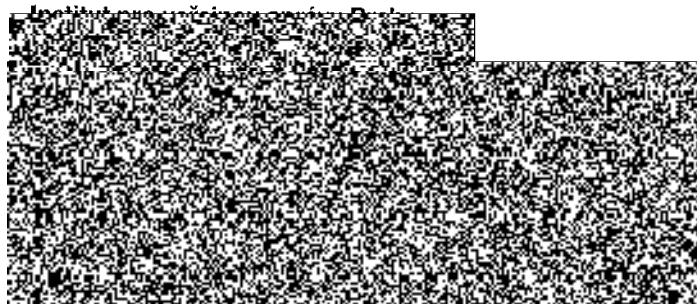
ZA OBCHODNÍKA

ČEZ Prodej, a.s.



V Praze, dne 20. 7. 2018

ZA ZÁKAZNÍKA



Příloha Cena

1. Obchodník a Zákazník sjednávají, že Zákazník se zavazuje odebrat stanovené množství elektřiny, přičemž cena za dodávku elektřiny se stanoví takto:

PRODUKT	ČASOVÉ PÁSMO	CENA (KČ/MWH)
DVOUTARIF	VYSOKÝ TARIF	1694,00
	NÍZKÝ TARIF	1191,00