



**DODATEK č. 1**

**ke Smlouvě o dílo**

**číslo Objednatele: S-0351/DOP/2018**

**číslo Zhotovitele AV.17055.1.150**

**„Okružní křižovatka Týnec nad Sázavou – II/106 X III/10513“**

**Smluvní strany**

**Objednatel**

**Středočeský kraj**

se sídlem: Zborovská 11, 150 21 Praha 5

IČO: 70891095 DIČ: CZ70891095

zastoupený: Martinem Hermanem, radním pro oblast investic a veřejných zakázek, na základě Usnesení Rady Středočeského kraje č. 041-35/2018/RK ze dne 12.11.2018

bankovní spojení: PPF banka, a.s., číslo účtu:

(dále také jen „Objednatel“)

**a**

**Zhotovitel**

**GEOSAN GROUP a.s.**

se sídlem: U Nemocnice 430, 280 02 Kolín III

IČO: 281 69 522 DIČ: CZ28169522

zastoupený: Ing. Michaelem Dibonem, ředitelem Závodu dopravních staveb a  
Ing. Jaromírem Kazdou, obchodním náměstkem dle Plné moci udělené  
Lud'kem Kostkou, členem představenstva GEOSAN GROUP a.s.

zapsaný v obchodním rejstříku vedeném Městským soudem v Praze, v oddíle B, vložka 12459

bankovní spojení: Česká spořitelna, a.s., číslo účtu:

(dále také jen „Dodavatel“)

(dále společně také jen „smluvní strany“)

se rozhodly uzavřít níže uvedeného dne, měsíce a roku tento

**DODATEK č. 1 ke Smlouvě o dílo ze dne 14.03.2018**

(dále jen „dodatek“)



## Článek I.

### Předmět dodatku

1. Tímto dodatkem se mění Smlouva o dílo ze dne 14. 03. 2018 (č. smlouvy o dílo Objednatele: S-0351/DOP/2018, č. smlouvy o dílo Dodavatele: AV.17055.1.150) (dále jen „**Smlouva**“), následovně:

**a) Článek I. Předmět smlouvy, odstavec 1.1 Smlouvy se doplňuje následujícím textem:**

„Předmět díla se navyšuje o vícepráce spočívající v nahrazení žulových obrubníků OP3 přímých žulovými obrubníky OP3 obloukovými (pro poloměry oblouků do 15 m včetně), nahrazení položky Poplatek za skládku zeminy položkou Nákup ornice, nahrazení betonové slepecké dlažby dlažbou pro nevidomé z umělého kamene COMCON, nahrazení ocelového svodidla ocelovým trubkovým zábradlím, sanaci zemní pláně štěrkodrtí, demolici a zpětné montáži 2 stožárů, realizaci nového výústního objektu dešťové kanalizace, doplnění materiálu pro realizaci vodovodu a doplnění položek pro spárování kamenné dlažby cementovou maltou. Detailní zdůvodnění jednotlivých změn je přílohou ZBV č. 1, ZBV č. 2, ZBV č. 3, ZBV č. 4, ZBV č. 5, ZBV č. 6, ZBV č. 7 a ZBV č. 8, které jsou přílohou č. 1, č. 2, č. 3, č. 4, č. 5, č. 6, č. 7 a č. 8 Dodatku č. 1 Smlouvy.“ Uvedené změny vznikly z důvodu zejm. dodatečných požadavků státních orgánů a z důvodu dodatečných skutečností zjištěných v rámci realizace díla.

**b) Článek II. Doba zhotovení díla, odstavec 2.1 Smlouvy se nahrazuje následujícím textem:**

„Dodavatel s ohledem na realizaci dodatečných stavebních prací (víceprací dle čl. I. odst. 1 písm. a) dodatku č. 1 Smlouvy) provede (tj. dokončí a předá) dílo specifikované v článku I. odst. 1.1 a 1.4 Smlouvy v termínu do 16 týdnů ode dne doručení výzvy dle bodu 2.2 a v souladu s Přílohou č. 7 Smlouvy – Finanční a časový harmonogram plnění (dále také „FHS“; aktualizovaným dle přílohy č. 9 dodatku č. 1 Smlouvy), s ohledem na podmínky poskytované dotace pro období 2014 – 2020.“

Smluvní strany se v této souvislosti dohodly, že nejzazší termín dokončení díla dle Smlouvy je do dne 21.09.2018.



Smluvní strany se dále dohodly, že výše uvedený termín na dokončení díla je konečný a v případě, že Dodavatel bude v prodlení se zhotovením díla a předání díla nebo jeho části, je povinen zaplatit Objednateli smluvní pokutu v souladu s čl. XIII. Smlouvy.

**c) Článek III. Cena za dílo, odstavce 3.1 Smlouvy se ruší a nahrazuje následujícím textem:**

„3.1. Cena za dílo dle článku I. Smlouvy je sjednána na základě nabídkové ceny Dodavatele dohodou smluvních stran v souladu se zákonem č. 526/1990 Sb., o cenách, ve znění pozdějších předpisů, v celkové výši 8.011.117,74 Kč bez DPH, a to jako cena nejvýše přípustná ve vztahu k Oceněnému výkazu výměr, který tvoří přílohu č. 8 této Smlouvy, doplněnému aktualizovanými soupisy prací, které jsou součástí ZBV č. 1, č. 2, č. 3, č. 4, č. 5, č. 6, č. 7 a č. 8, které tvoří přílohy č. 1, č. 2, č. 3, č. 4, č. 5, č. 6, č. 7 a č. 8 dodatku č. 1 Smlouvy.

K této ceně za dílo bude dodavatelem účtována v souladu se zákonem č. 235/2004 Sb., o dani z přidané hodnoty, ve znění pozdějších předpisů (dále také „zákon o DPH“), DPH ve výši 1.682.334,73 Kč.

Cena víceprací dle Dodatku č. 1 Smlouvy:

cena bez DPH	452 021,74 Kč
DPH	94 924,57 Kč
cena včetně DPH	546 946,31 Kč

Nová cena díla:

cena bez DPH	8 011 117,74 Kč
DPH	1 682 334,73 Kč
<b>Celková cena včetně DPH</b>	<b>9 693 452,47 Kč</b>

**d) Článek III. Cena za dílo, odstavce 3.2 Smlouvy se doplňuje následujícím textem:**

„Oceněný výkaz výměr, který tvoří přílohu č. 8 Smlouvy, se doplňuje aktualizovanými soupisy prací s výkazem výměr, které jsou součástí ZBV č. 1, č. 2, č. 3, č. 4, č. 5, č. 6, č. 7 a č. 8, které tvoří přílohy č. 1, č. 2, č. 3, č. 4, č. 5, č. 6, č. 7 a č. 8 dodatku č. 1 Smlouvy.“

2. Změna závazku je předkládána v souladu s ustanovením § 222 odst. 6 písm. a) a písm. b) zákona č. 134/2016 Sb., o zadávání veřejných zakázek a v souladu se Směrnicí ředitele KSÚS upřesňující provádění změn závazku dle zákona č. 134/2016 Sb., o zadávání veřejných zakázek. V souladu s § 5 odst. 1 Směrnice se jedná o nepodstatné změny a považují se za změny zařazené do Skupiny č. 3 – Změny z nepředvídatelných důvodů, jejíž potřeba vznikla v důsledku okolností, které zadavatel jednající s náležitou péčí nemohl



předvídat, nemění celkovou povahu zakázky a hodnota změny nepřevyšuje limit 50 % původní hodnoty závazku, pokud bude provedeno více změn, je rozhodný součet hodnoty všech změn této skupiny a o nepodstatné změny považující se za změny zařazené do Skupiny č. 5 – Změny de minimis, které nemění celkovou povahu veřejné zakázky a hodnota změny nepřekračuje limit 15 %. Součet sumy Změn kladných a Změn záporných Skupiny 3 a 4 stanovené Dodatkem č. 1 činí celkem 5,13 % závazku a nepřekračuje povolený limit 30 % hodnoty závazku. Absolutní hodnota Změn Skupiny 3 a 4 činí celkem 24,10 % závazku a nepřekračuje povolený limit 50 % hodnoty závazku. Součet sumy Změn kladných a záporných Skupiny 5 stanovené Dodatkem č. 1 Smlouvy činí celkem 0,85 % a nepřekračuje povolený limit 15 % hodnoty závazku.

3. Ostatní ustanovení Smlouvy zůstávají nezměněny.

## **Článek II.**

### **Závěrečná ustanovení**

1. Tento dodatek nabývá platnosti dnem jeho podpisu a účinnosti dnem jeho zveřejnění v Registru smluv, které provede Objednatel do 30 dnů od jeho podpisu.
2. Zdůvodnění změny ceny díla je uvedeno ve změnových listech č. 1, č. 2, č. 3, č. 4, č. 5, č. 6, č. 7 a č. 8, které jsou přílohami č. 1, č. 2, č. 3, č. 4, č. 5, č. 6, č. 7 a č. 8 tohoto dodatku.
3. Tento dodatek je vyhotoven v 5 stejnopisech, z nichž Objednatel obdrží 3 stejnopisy a Dodavatel 2 stejnopisy.
4. Smluvní strany prohlašují, že si dodatek přečetly, s obsahem souhlasí a na důkaz jejich svobodné, pravé a vážné vůle připojují své podpisy. Uzavření tohoto dodatku bylo schváleno usnesením Rady Středočeského kraje č. 041\_35/2018/RK ze dne 12.11.2018.



5. Nedílnou součástí tohoto dodatku tvoří následující přílohy:

- Příloha č. 1: ZBV č. 1 SO 110  
Příloha č. 2: ZBV č. 2 SO 801  
Příloha č. 3: ZBV č. 3 SO 134  
Příloha č. 4: ZBV č. 4 SO 110  
Příloha č. 5: ZBV č. 5 SO 430  
Příloha č. 6: ZBV č. 6 SO 330  
Příloha č. 7: ZBV č. 7 SO 340  
Příloha č. 8: ZBV č. 8 SO 134  
Příloha č. 9: Aktualizovaný Finanční a časový harmonogram plnění  
Příloha č. 10: Plná moc Dodavatele

V Praze dne 13 -11- 2018

V Praze dne 18 -12- 2018

Dodavatel

**GEOSAN GROUP a.s.**

Ing. Michael Dibon

ředitel Závodu dopravních staveb

Ing. Jaromír Kazda

obchodní náměstek



Objednatel

**Středočeský kraj**

Martin Herman

radní pro oblast investic a veřejných zakázek



## Krycí list ZBV

Název a evidenční číslo Stavby:

**Okružní křižovatka Týnec nad Sázavou - II/106 X III/10513**

Číslo SO/PS /

/ číslo Změny SO/PS:

Číslo ZBV:

**1**

Název stavebního objektu/provozního souboru (SO/PS):

**Okružní křižovatka****110 / 1**

Objednatel:

**Středočeský kraj**

se sídlem Zborovská 11, 150 21 Praha 5

IČ: 70891095

Zhotovitel:

**GEOSAN GROUP a.s.**

se sídlem U Nemocnice 430, 280 02 Kolín III

IČ: 281 69 522

## Rekapitulace ZBV č. 1 dle Skupin 1, 2, 3, 4, 5

část ZBV č.	Cena navrhovaných Změn záporných	Cena navrhovaných Změn kladných	Cena navrhovaných Změn záporných a Změn kladných celkem
1.1	0,00	0,00	0,00

část ZBV č.	Cena navrhovaných Změn záporných	Cena navrhovaných Změn kladných	Cena navrhovaných Změn záporných a Změn kladných celkem
1.2	0,00	0,00	0,00

část ZBV č.	Cena navrhovaných Změn záporných	Cena navrhovaných Změn kladných	Cena navrhovaných Změn záporných a Změn kladných celkem
1.3	-117 629,00	184 250,60	66 621,60

část ZBV č.	Cena navrhovaných Změn záporných	Cena navrhovaných Změn kladných	Cena navrhovaných Změn záporných a Změn kladných celkem
1.4	0,00	0,00	0,00

část ZBV č.	Cena navrhovaných Změn záporných	Cena navrhovaných Změn kladných	Cena navrhovaných Změn záporných a Změn kladných celkem
1.5	0,00	0,00	0,00

Suma ZBV č.	Cena navrhovaných Změn záporných	Cena navrhovaných Změn kladných	Cena navrhovaných Změn záporných a Změn kladných celkem
<b>1</b>	<b>-117 629,00</b>	<b>184 250,60</b>	<b>66 621,60</b>

Části ZBV se číslují číslem ZBV, za kterým je tečka a index udávající číslo Skupiny. Stejný systém číslování se používá pro jednotlivé Evidenční nebo Změnové listy a pro Rozpis ocenění změn položek.

ZBV - krycí list

Číslo paré:

**2**



## Změnový list

Název a evidenční číslo Stavby: <b>Okružní křižovatka Týnec nad Sázavou - III/106 X III/10513</b>	Číslo SO/PS / / číslo Změny SO/PS:  <b>110 / 1</b>	Číslo ZBV:  <b>1</b>
Název stavebního objektu/provozního souboru (SO/PS): <b>Okružní křižovatka</b>		

Strany smlouvy o dílo č. S-0351/DOP/2018 (AV.17055.1.150) na realizaci uvedené Stavby uzavřené dne 14. 3. 2018 (dále jen Smlouva):

Objednatel: Středočeský kraj se sídlem Zborovská 11, 150 21 Praha 5, Smíchov

Zhotovitel: GEOSAN GROUP a.s., U Nemocnice 430, 280 02 Kolín III

Přílohy Změnového listu:		Paré č.	Příjemce
1. Krycí list	1 počet listů	1	Objednatel
2. Změnový list	1 počet listů	2	Zhotovitel
3. Zápis o projednání ocenění soupisu prací	1 počet listů	3	Projektant
4. Rozpis ocenění Změn položek	1 počet listů	4	Stavební dozor
5. Přehled zařazení změn do skupin	1 počet listů	5	RDK
6. Přehled dalších dokladů	1 počet listů		
7. Další doklady	17 počet listů		

Iniciátor změny: zhotovitel

Popis a zdůvodnění Změny:

**Okružní křižovatka**

V projektové dokumentaci PDPS se počítalo jenom s přímými obrubami. Na základě požadavku třetí strany (Město Týnec nad Sázavou) bylo na KD ze strany objednatele rozhodnuto o použití žulových obrubníků OP3 25x20 obloukových. Město Týnec nad Sázavou se ve svém stanovisku, které je v příloze tohoto ZBV odvolává na použití velkého množství obrubníků s malým poloměrem (například u vnitřního a vnějšího prstence okružní křižovatky, středových ostrůvcích, atd.). V případě ponechání jenom přímých obrubníků OP3 by docházelo hlavně během zimní údržby, ale i za běžného provozu k postupnému ulamování hran obrubníků a výrobcem i zhotovitelem by pak nemusela být uznána případná reklamace. Dále se město Týnec nad Sázavou odvolává i na použití obloukových žulových obrubníků na úseku, který přímo navazuje na stavbu nové okružní křižovatky.

Tato změna vznikla na základě dodatečného požadavku třetí neopomenutelné strany.

Jedná se o Změnu nepodstatnou, nepředvídanou, která je tak podle § 5, odst. 1, písm.c) Směrnice R-SM-36 Krajské správy a údržby silnic Středočeského kraje (účinnost od 29.5.2017) upřesňující provádění změn závazků dle zákona č. 134/2016 Sb., o zadávání veřejných zakázek zařazena do Skupiny 3. Zároveň se jedná o práce, které nemění celkovou povahu veřejné zakázky.

Z hlediska Zákona o zadávání veřejných zakázek č. 134/2016 Sb. se jedná o nepodstatnou změnu závazku a dle § 222 odst. 6 se jedná o změnu nepředvídanou.

Údaje v Kč bez DPH:

Cena navrhovaných Změn záporných	Cena navrhovaných Změn kladných	Cena navrhovaných Změn záporných a Změn kladných celkem	Součet absolutních hodnot Změn kladných a Změn záporných
<b>-117 629,00</b>	<b>184 250,60</b>	<b>66 621,60</b>	<b>301 879,60</b>

**Podpis vyjadřuje souhlas se Změnou:**

Zhotovitel (vedoucí projektové týmu)	jméno	Ing. Šimon Mytzyk	datum	podpis
Projektant (autorský dozor)	jméno	Ing. Tomáš Roztočil	datum	podpis
Stavební dozor	jméno	Ing. Jindřich Přivratský	datum	podpis
Supervize	jméno		datum	podpis
Zástupce Objednatele:	jméno	Bc. Zdeněk Dvořák	datum	podpis

Objednatel a Zhotovitel se dohodli, že u tohoto SO/PS, který je součástí uvedené Stavby, budou provedeny Změny, jež jsou podrobně popsány, zdůvodněny, dokladovány a oceněny v dokumentaci této Změny. Smluvní strany shodně prohlašují, že Změny dle tohoto Změnového listu nejsou zlepšením dle čl. 13.2 Smluvních podmínek. Tento Změnový list představuje dodatek Smlouvy. Smlouva se mění v rozsahu upraveném v tomto Změnovém listu. V ostatním zůstávají práva a povinnosti Objednatele a Zhotovitele sjednané ve Smlouvě nedotčeny. Na důkaz toho obojí oprávněné osoby oprávněně jednat jménem nebo v zastoupení Objednatele a Zhotovitele své podpisy.

Objednatel (Oprávněná osoba Objednatele)	jméno	Martin Herman	datum	podpis
Zhotovitel	jméno	Ing. Michael Dibon	datum	podpis
	jméno	Ing. Jaromír Kazda	datum	podpis
			Číslo	2

**ZÁPIS**

**o projednání ocenění soupisu prací a ceny stavebního objektu/provozního souboru (SO/PS)  
pro všechny skupiny - pro ZBV číslo: 1**

Název Stavby: Okružní křižovatka Týnec nad Sázavou - II/106 X III/10513	
Číslo SO/PS / číslo Změny SO/PS: 110/1	
Název stavebního objektu/provozního souboru (SO/PS): Okružní křižovatka	

Údaje v Kč bez DPH

Cena SO/PS dle Smlouvy
1 - zadat
3 578 703,65

Poznámka: Cenu všech Změn záporných v předchozích Změnách na SO/PS a cenu navrhovaných Změn záporných na SO/PS je nutno zadávat se znaménkem mínus (-).

Cena SO/PS v předchozích ZBV:

Údaje v Kč bez DPH

	Cena všech Změn záporných v předchozích Změnách na SO/PS	Cena všech Změn kladných v předchozích Změnách na SO/PS	Cena SO/PS po všech předchozích Změnách	Rozdíl ceny SO/PS po všech předchozích Změnách a ve Smlouvě
2	3 - zadat	4 - zadat	5=1+3+4	6=5-1
stavební/montážní práce	0,00	0,00	3 578 703,65	0,00

Cena SO/PS v této ZBV a po této ZBV:

Údaje v Kč bez DPH

	Cena navrhovaných Změn záporných na SO/PS	Cena navrhovaných Změn kladných na SO/PS	Cena všech Změn kladných na SO/PS (předchozích a navrhovaných)	Cena všech Změn kladných na SO/PS k ceně SO/PS dle Smlouvy v %
7	8 - zadat	9 - zadat	10=4+9	11=10/1
stavební/montážní práce	-117 629,00	184 250,60	184 250,60	5,15%

Cena SO/PS po této ZBV:

Údaje v Kč bez DPH

	Cena všech Změn záporných na SO/PS (předchozích a navrhovaných)	Cena SO/PS po této Změně	Rozdíl ceny SO/PS po této Změně oproti ceně SO/PS dle Smlouvy	Rozdíl ceny SO/PS po této Změně oproti ceně SO/PS dle Smlouvy v %
12	13=3+8	14=1+13+10	15=14-1	16=15/1
stavební/montážní práce	-117 629,00	3 645 325,25	66 621,60	1,86%

Vyjádření (souhlasím x nesouhlasím), jméno, datum, podpis

Zhotovitel (vedoucí projektového týmu): Ing. Šimon Mytzyk

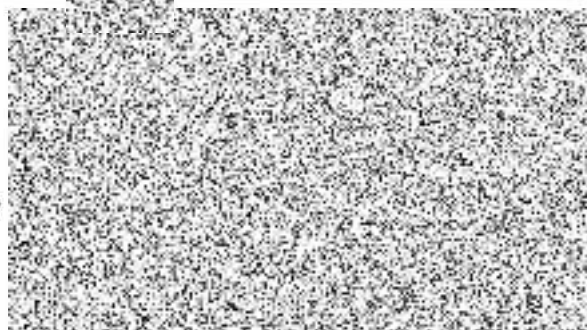
Projektant (autorský dozor): Ing. Tomáš Roztočil

Stavební dozor: Ing. Jindřich Přívratský

Zástupce Objednatele: Bc. Zdeněk Dvořák

Supervize (RDK)

Zaměstnanec KSÚS SK  
odpovědný za cenové  
projednání Změny: Ing. Aleš Čermák  
Ph.D., MBA





## Rozpis ocenění Změn položek - pro ZBV číslo: 1

Evidenční číslo a název stavby: Okružní křižovatka Týnec nad Sázavou - II/106 X III/10513

## ZMĚNA SOUPLISU PRACÍ (SO/PS)

Číslo a název SO/PS: SO 110 Okružní křižovatka

110 / 1

Číslo a název rozpočtu: SO 110 Okružní křižovatka

Skupina Změn: 3

Poř. č. pol.	Kód položky	Název položky	m.j.	Množství ve Smlouvě	Množství ve Změně	Množství rozdílu	Cena za m.j. v Kč	Cena celkem ve Smlouvě v Kč	Změny záporné v Kč	Změny kladné v Kč	Cena celkem ve Změně v Kč	Rozdíl cen celkem v Kč	Podíl cen celkem v %
1	2	3	4	5	6	7	8	9	10	11	12	13	14
41	916241213	Osazení obrubníku kamenného se zřízením lože, s vyplněním a zatřením spár cementovou maltou stojatého s boční opěrou z betonu prostého t. C12/15, do lože z betonu prostého téže značky	m	147,00	144,380	-2,620	450,00	66 150,00	-1 179,00		64 971,00	-1 179,00	-1,78%
42	583803330	Výrobky lomažské a kamenické pro komunikace (kostky dlažební, krajníky a obrubníky) obrubníky kamenné žula (materiálová skupina I/2) přímé OP 3 25 x 20	m	148,47	32,020	-116,450	1 000,00	148 470,00	-116 450,00		32 020,00	-116 450,00	-78,43%
42a	58380414	<b>NOVÉ POLOŽKY</b> - JC dle ÚRS 2018 01 není-li uvedeno jinak. Výrobky lomažské a kamenické pro komunikace (kostky dlažební, krajníky a obrubníky) obrubníky kamenné žula (materiálová skupina I/2) obloukové OP 3 25 x 20, r= 0,5-1,0	m	0,00	11,460	11,460	2 010,00	0,00		23 034,60	23 034,60	23 034,60	100,00%
42b	58380434	Výrobky lomažské a kamenické pro komunikace (kostky dlažební, krajníky a obrubníky) obrubníky kamenné žula (materiálová skupina I/2) obloukové OP 3 25 x 20, r= 3-5 m	m	0,00	28,580	28,580	1 700,00	0,00		48 586,00	48 586,00	48 586,00	100,00%
42c	58380444	Výrobky lomažské a kamenické pro komunikace (kostky dlažební, krajníky a obrubníky) obrubníky kamenné žula (materiálová skupina I/2) obloukové OP 3 25 x 20, r= 5-10 m	m	0,00	58,690	58,690	1 580,00	0,00		92 730,20	92 730,20	92 730,20	100,00%
42d	58380454	Výrobky lomažské a kamenické pro komunikace (kostky dlažební, krajníky a obrubníky) obrubníky kamenné žula (materiálová skupina I/2) obloukové OP 3 25 x 20, r= 10-25 m	m	0,00	13,63	13,630	1 460,00	0,00		19 899,80	19 899,80	19 899,80	100,00%
		<b>Celkem</b>						214 620,00	-117 629,00	184 250,60	281 241,60	66 621,60	31,04%

## PŘEHLED ZAŘAZENÍ ZMĚN DO SKUPIN (údaje v Kč bez DPH)

Název a evidenční číslo Stavby: Okružní křižovatka Týnec nad Sázavou - II/106 X III/10513

1	Přijátá smluvní částka bez rezervy a DPH	7 559 096,00
2=1+19+20	Aktuální smluvní částka (cena stavby) bez DPH	7 625 717,60
	Aktuální smluvní částka (cena stavby) včetně DPH	9 227 118,30
3=(2/1)*100	Procento změny přijaté smluvní částky	100,88%
4=(24/1)*100	Sledování vyhrazených změn (Skupina 1)	0,00%
5=(27/1)*100	Sledování záměny položek (Skupina 2)	0,00%
40=(19/1)*100	Sledování limitu 15 % pro podstatnou změnu pro Změny záporné dle § 14, odst. (5), písm. b)	-1,56%

6=30+34	Suma Změn záporných a Změn kladných Skupiny 3 a Skupiny 4	66 621,60	bez ABS
7=(6/1)*100	Sledování limitu 30 % - součet Skupiny 3 a Skupiny 4	0,88%	
8=1*0,3	Zákonný limit 30 % pro Skupinu 3 a Skupinu 4	2 267 728,80	

9=(31/1)*100	Sledování limitu 50 % Skupina 3	3,99%	ABS
10=(35/1)*100	Sledování limitu 50 % Skupina 4	0,00%	ABS
11=1*0,5	Zákonný limit 50 % pro Skupinu 3 a Skupinu 4	3 779 548,00	

12=(36+37)/1*100	Sledování limitu 15 %	0,00%
13=36+37	Sledování limitu 149 224 000 Kč	0,00
14=149224000-13	Zbývá do limitu	149 224 000,00

## Skupiny změn

		-1-	-2-	-3-	-4-	-5-																
		Vyhrazené změny (Doměrky) (dle §100 zákona č. 134/2016 Sb.)			Záměna položek (dle §222 odst. (7) zákona č. 134/2016 Sb.)			Změny nepředvídané (dle §222 odst. (6) zákona č. 134/2016 Sb.)			Změny nezbytné (dle §222 odst. (5) zákona č. 134/2016 Sb.)			Změny de minimis Změny neměnicí celkovou povahu veřejné zakázky (dle §222 odst. (4) zákona č. 134/2016 Sb.)								
SO	ZBV č.	Název SO/PS / předmět Změny	Změny záporné (žadávat se znaménkem minus)	Změny kladné	Hodnota ZBV	Změny záporné (žadávat se znaménkem minus)	Změny kladné	Suma Změn záporných a Změn kladných	Změny záporné (žadávat se znaménkem minus)	Změny kladné	Suma Změn záporných a Změn kladných	Změny záporné (žadávat se znaménkem minus)	Změny kladné	Suma Změn záporných a Změn kladných	Suma abs hodnot Změn záporných a Změn kladných	Změny záporné (žadávat se znaménkem minus)	Změny kladné	Suma Změn záporných a Změn kladných	Suma abs hodnot Změn záporných a Změn kladných	Změny záporné (žadávat se znaménkem minus)	Změny kladné	limit 15 %
16	17	18	19=22+25+28+32+36	20=23+26+29+33+37	21=19+20	22	23	24=22+23	25	26	27=25+26	28	29	30=28+29	31= 28 +29	32	33	34=32+33	35= 32 +33	36	37	38=(36+37)/1*100
		Okružní křižovatka Týnec nad Sázavou - II/106 X III/10513	- 117 629,00	184 250,60	66 621,60	0,00	0,00	0,00	0,00	0,00	0,00	- 117 629,00	184 250,60	66 621,60	301 879,60	0,00	0,00	0,00	0,00	0,00	0,00	0,00%
110	1	Okružní křižovatka / záměna obrubníků přímých za obloukové	- 117 629,00	184 250,60	66 621,60			0,00			0,00	- 117 629,00	184 250,60	66 621,60	301 879,60			0,00	0,00	0,00	0,00	0,00%

Poznámka:

## Přehled dalších dokladů

Číslo ZBV:	1
Název a evidenční číslo stavby:	<b>Okružní křižovatka Týnec nad Sázavou - II/106 X III/10513</b>
Název stavebního objektu / provozního souboru (SO/PS):	Okružní křižovatka
Číslo SO/PS / číslo změny SO/PS:	110 / 1

Doklad	Součást dokumentace ZBV	
	ANO (počet listů)	NE - Uloženo
Změnový soupis prací	5	
Kladecí výkres žulových obrubníků	1	
Požadavek města Týnec nad Sázavou	1	
Stanovisko TDI k ZBV	1	
Stanovisko AD k ZBV	1	
Zápis z KD č. 1	4	
Zápis z KD č. 2	4	
Počet listů celkem	17	

## SOUPIS PRACÍ

Stavba: Okružní křižovatka Týnec nad Sázavou - II/106 X III/10513

Objekt: SO 110 Okružní křižovatka

Místo: Město Týnec nad Sázavou  
 Projektant: Atelier PROMIKA  
 Zadavatel: Středočeský kraj  
 Uchazeč: GEOSAN GROUP a.s.

PČ	Typ	Kód	Popis	MJ	Množství	zadáni		změna		po změně	
						J.cena [CZK]	Cena celkem [CZK]	Množství	Cena celkem [CZK]	Množství	Cena celkem [CZK]
	D	HSV	Práce a dodávky HSV				3 578 703,65		66 621,60		3 645 325,25
	D	1	Zemní práce								
56	K	113106152	Rozebrání dlažeb a dílců komunikací pro pěší, vozovek a ploch s přemístěním hmot na skládku na vzdálenost do 3 m nebo s naložením na dopravní prostředek vozovek a ploch, s jakoukoliv výplní spár v ploše jednotlivě do 50 m2 z velkých kostek s ložem ze živice	m2	5,000	35,50	177,50		0,00	5,000	177,50
1	K	113107185	Odstranění podkladů nebo krytů s přemístěním hmot na skládku na vzdálenost do 20 m nebo s naložením na dopravní prostředek v ploše jednotlivě přes 50 m2 do 200 m2 živických, o tl. vrstvy přes 200 do 250 mm	m2	113,000	25,60	2 892,80		0,00	113,000	2892,80
2	K	113107213	Odstranění podkladů nebo krytů s přemístěním hmot na skládku na vzdálenost do 20 m nebo s naložením na dopravní prostředek v ploše jednotlivě přes 200 m2 z kameniva těženého, o tl. vrstvy přes 200 do 300 mm	m2	1 445,000	37,20	53 754,00		0,00	1 445,000	53754,00
3	K	113106511	Rozebrání dlažeb a dílců komunikací pro pěší, vozovek a ploch s přemístěním hmot na skládku na vzdálenost do 3 m nebo s naložením na dopravní prostředek vozovek a ploch, s jakoukoliv výplní spár v ploše jednotlivě přes 200 m2 z velkých kostek kladených do lože z kameniva těženého	m2	625,000	24,50	15 312,50		0,00	625,000	15312,50
4	K	113107181	Odstranění podkladů nebo krytů s přemístěním hmot na skládku na vzdálenost do 20 m nebo s naložením na dopravní prostředek v ploše jednotlivě přes 50 m2 do 200 m2 živických, o tl. vrstvy do 50 mm	m2	113,000	37,20	4 203,60		0,00	113,000	4203,60
5	K	113107223	Odstranění podkladů nebo krytů s přemístěním hmot na skládku na vzdálenost do 20 m nebo s naložením na dopravní prostředek v ploše jednotlivě přes 200 m2 z kameniva hrubého drčeného, o tl. vrstvy přes 200 do 300 mm	m2	1 558,000	36,20	56 399,60		0,00	1 558,000	56399,60
6	K	113154365	Frézování živického podkladu nebo krytů s naložením na dopravní prostředek plochy přes 1 000 do 10 000 m2 s překážkami v trase pruhu šířky přes 1 m do 2 m, tloušťky vrstvy 200 mm	m2	1 445,000	65,00	93 925,00		0,00	1 445,000	93925,00
7	K	113203111	Vytrhání obrub s vybouráním lože, s přemístěním hmot na skládku na vzdálenost do 3 m nebo s naložením na dopravní prostředek z dlažebních kostek	m	22,000	85,00	1 870,00		0,00	22,000	1870,00
8	K	122101401	Vykopávky v zemnicích na suchu s přehozením výkopku na vzdálenost do 3 m nebo s naložením na dopravní prostředek v horninách tř. 1 a 2 do 100 m3	m3	37,000	150,00	5 550,00		0,00	37,000	5550,00
9	K	122201102	Odkopávky a prokopávky nezapažené s přehozením výkopku na vzdálenost do 3 m nebo s naložením na dopravní prostředek v hornině tř. 3 přes 100 do 1 000 m3	m3	398,500	85,00	33 872,50		0,00	398,500	33872,50
10	K	122601101	Odkopávky a prokopávky nezapažené s přehozením výkopku na vzdálenost do 3 m nebo s naložením na dopravní prostředek v hornině tř. 7 do 100 m3	m3	34,950	85,00	2 970,75		0,00	34,950	2970,75



PČ	Typ	Kód	Popis	MJ	Množství	J.cena [CZK]	Cena celkem [CZK]	Množství	Cena celkem [CZK]	Množství	Cena celkem [CZK]
11	K	162701105	Vodorovné přemístění výkopku nebo sypaniny po suchu na obvyklém dopravním prostředku, bez naložení výkopku, avšak se složením bez rozhrnutí z horniny tř. 1 až 4 na vzdálenost přes 9 000 do 10 000 m	m3	433,450	115,00	49 846,75		0,00	433,450	49846,75
12	K	162701105a	Vodorovné přemístění výkopku nebo sypaniny po suchu na obvyklém dopravním prostředku, bez naložení výkopku, avšak se složením bez rozhrnutí z horniny tř. 1 až 4 na vzdálenost přes 9 000 do 10 000 m	m3	37,000	124,00	4 588,00		0,00	37,000	4588,00
13	K	171101121	Uložení sypaniny do násypů s rozprostřením sypaniny ve vrstvách a s hrubým urovnáním zhutněných s uzavřením povrchu násypu z hornin nesoudržných kamenitých	m3	7,800	85,00	663,00		0,00	7,800	663,00
14	M	583442290	<i>Kamenivo přírodní drcené hutné pro stavební účely PDK (drobné, hrubé a šterkodrt) šterkodrtě ČSN EN 13043 frakce 0-125 MN Olbramovice</i>	t	15,600	365,00	5 694,00		0,00	15,600	5694,00
15	K	171201101	Uložení sypaniny do násypů s rozprostřením sypaniny ve vrstvách a s hrubým urovnáním nezhutněných z jakýchkoliv hornin	m3	35,000	75,00	2 625,00		0,00	35,000	2625,00
16	K	171201201	Uložení sypaniny na skládky	m3	433,450	9,00	3 901,05		0,00	433,450	3901,05
17	K	171201211	Uložení sypaniny poplatek za uložení sypaniny na skládce (skládkovné)	t	823,555	115,00	94 708,83		0,00	823,555	94708,83
18	K	171201212R	Uložení sypaniny poplatek za uložení sypaniny na skládce (skládkovné)	t	70,300	105,00	7 381,50		0,00	70,300	7381,50
19	K	174101101	Zásyp sypaninou z jakékoliv horniny s uložení výkopku ve vrstvách se zhutněním jam, šachet, rýh nebo kolem objektů v těchto vykopávkách	m3	2,000	105,00	210,00		0,00	2,000	210,00
20	K	181951102	Úprava pláňe vyrovnáním výškových rozdílů v hornině tř. 1 až 4 se zhutněním	m2	1 182,000	15,00	17 730,00		0,00	1 182,000	17730,00
D	2		<b>Zakládání</b>								
21	K	211971121	Zřízení opláštění výplně z geotextilie odvodňovacích žeber nebo trativodů v rýze nebo zářezu se stěnami svislými nebo šikmými o sklonu přes 1:2 při rozvinuté šířce opláštění do 2,5 m	m2	323,000	154,00	49 742,00		0,00	323,000	49742,00
22	M	693112900	<i>Geotextilie geotextilie drenážní Geodren 1400 g/m2</i>	m2	329,460	45,00	14 825,70		0,00	329,460	14825,70
23	K	212752311	Trativody z drenážních trubek se zřízením šterkopiskového lože pod trubky a s jejich obsypem v průměrném celkovém množství do 0,15 m3/m v otevřeném výkopu z trubek plastových tuhých SN 8 DN 100	m	190,000	180,00	34 200,00		0,00	190,000	34200,00
D	4		<b>Vodorovné konstrukce</b>								
57	K	451457777	Podklad nebo lože pod dlažbu (přídlažbu) v ploše vodorovné nebo ve sklonu do 1:5, tloušťky od 30 do 50 mm z cementové malty	m2	5,000	144,00	720,00		0,00	5,000	720,00
D	5		<b>Komunikace</b>								
24	K	561081121	Zřízení podkladu ze zeminy upravené hydraulickými pojivy vápnem, cementem nebo směsnými pojivy (materiál ve specifikaci) s rozprostřením, promísením, vlhčením, zhutněním a ošetřením vodou plochy přes 1 000 do 5 000 m2, tloušťka po zhutnění přes 450 do 500 mm	m2	1 300,000	215,00	279 500,00		0,00	1 300,000	279500,00
25	M	585221100	<i>Cementy struskoportlandské a vysokopecní (ČSN P ENV 197-1) CEM III/A-S 42.5R VL</i>	t	49,400	2 000,00	98 800,00		0,00	49,400	98800,00

PČ	Typ	Kód	Popis	MJ	Množství	J.cena [CZK]	Cena celkem [CZK]	Množství	Cena celkem [CZK]	Množství	Cena celkem [CZK]
26	K	564841112	Podklad ze štěrkodrti ŠD s rozprostřením a zhutněním, po zhutnění tl. 130 mm	m2	56,000	105,00	5 880,00		0,00	56,000	5880,00
27	K	564851111	Podklad ze štěrkodrti ŠD s rozprostřením a zhutněním, po zhutnění tl. 150 mm	m2	1 042,000	149,00	155 258,00		0,00	1 042,000	155258,00
28	K	564861111	Podklad ze štěrkodrti ŠD s rozprostřením a zhutněním, po zhutnění tl. 200 mm	m2	1 182,000	155,00	183 210,00		0,00	1 182,000	183210,00
29	K	565166112	Asfaltový beton vrstva podkladní ACP 22 (obalované kamenivo hrubozrnné - OKH) s rozprostřením a zhutněním v pruhu šířky do 3 m, po zhutnění tl. 90 mm	m2	1 098,000	445,00	488 610,00		0,00	1 098,000	488610,00
55	K	567123114	Podklad ze směsi stmelené cementem bez dilatačních spár, s rozprostřením a zhutněním SC C 5/6 (KSC II), po zhutnění tl. 150 mm	m2	145,000	215,00	31 175,00		0,00	145,000	31175,00
31	K	567142115	Podklad ze směsi stmelené cementem bez dilatačních spár, s rozprostřením a zhutněním SC C 8/10 (KSC I), po zhutnění tl. 250 mm	m2	140,000	350,00	49 000,00		0,00	140,000	49000,00
32	K	573111112	Postřík živичný infiltrační z asfaltu silničního s posypem kamenivem, v množství 1,00 kg/m2	m2	1 098,000	17,00	18 666,00		0,00	1 098,000	18666,00
33	K	573231111	Postřík živичný spojovací bez posypu kamenivem ze silniční emulze, v množství od 0,50 do 0,80 kg/m2	m2	2 196,000	12,00	26 352,00		0,00	2 196,000	26352,00
34	K	577134131	Asfaltový beton vrstva obrusná ACO 11 (ABS) s rozprostřením a se zhutněním z modifikovaného asfaltu v pruhu šířky do 3 m, po zhutnění tl. 40 mm	m2	1 098,000	251,00	275 598,00		0,00	1 098,000	275598,00
35	K	577155132	Asfaltový beton vrstva ložní ACL 16 (ABH) s rozprostřením a zhutněním z modifikovaného asfaltu v pruhu šířky do 3 m, po zhutnění tl. 60 mm	m2	1 098,000	336,00	368 928,00		0,00	1 098,000	368928,00
36	K	591141111	Kladení dlažby z kostek s provedením lože do tl. 50 mm, s vyplněním spár, s dvojitým beraněním a se smetením přebytečného materiálu na krajnici velkých z kamene, do lože z cementové malty	m2	145,000	375,00	54 375,00		0,00	145,000	54375,00
37	M	583801590	<i>Výrobky lomařské a kamenické pro komunikace (kostky dlažební, krajníky a obrubníky) kostka dlažební velká žula (materiálová skupina I/2) vel. 15/17 tř. II šedá</i>	t	48,333	1 450,00	70 082,85		0,00	48,333	70082,85
58	K	591241111	Kladení dlažby z kostek s provedením lože do tl. 50 mm, s vyplněním spár, s dvojitým beraněním a se smetením přebytečného materiálu na krajnici drobných z kamene, do lože z cementové malty	m2	5,000	450,00	2 250,00		0,00	5,000	2250,00
38	K	599111111	Zálivka živичná spár dlažby hloubky do 50 mm, s vyčištěním spár z velkých kostek	m2	140,000	650,00	91 000,00		0,00	140,000	91000,00
D	8		Trubní vedení								
39	K	891441822R	Demontáž vodovodních armatur na potrubí soupátek v šachtách s ručním kolečkem DN 300	kus	1,000	561,00	561,00		0,00	1,000	561,00
40	K	899331111	Výšková úprava uličního vstupu nebo vpusti do 200 mm zvýšením poklopu	kus	5,000	550,00	2 750,00		0,00	5,000	2750,00
D	9		Ostatní konstrukce a práce-bourání								
41	K	916241213	Osazení obrubníku kamenného se zřízením lože, s vyplněním a zatřením spár cementovou maltou stojatého s boční opěrou z betonu prostého tř. C 12/15, do lože z betonu prostého téže značky <i>pol. 42+42a+42b+42c+42d</i>	m	147,000	450,00	66 150,00	-2,620	-1179,00	144,380	64971,00
										144,380	

PČ	Typ	Kód	Popis	MJ	Množství	J.cena [CZK]	Cena celkem [CZK]	Množství	Cena celkem [CZK]	Množství	Cena celkem [CZK]
42	M	583803330	Výrobky lomařské a kamenické pro komunikace (kostky dlažební, krajníky a obrubníky) obrubníky kamenné žula (materiálová skupina I/2) přímé OP 3 25 x 20	m	148,470	1 000,00	148 470,00	-116,450	-116450,00	32,020	32020,00
			výměra viz. kladecí výkres žulových obrubníků (příloha ZBV)								
44	K	919112114	Řezání dilatačních spár v živičném krytu příčných nebo podélných, šířky 4 mm, hloubky přes 90 do 100 mm	m	305,000	45,00	13 725,00		0,00	305,000	13725,00
45	K	919122122	Utěsnění dilatačních spár závloukou za tepla v cementobetonovém nebo živičném krytu včetně adhezivního nátěru s těsnícím profilem pod závloukou, pro komůrky šířky 15 mm, hloubky 30 mm	m	225,000	175,00	39 375,00		0,00	225,000	39375,00
D	997		Přesun sutě								
46	K	997221551	Vodorovná doprava suti bez naložení, ale se složením a s hrubým urovnáním ze sypkých materiálů, na vzdálenost do 1 km	t	1 345,700	45,00	60 556,50		0,00	1 345,700	60556,50
47	K	997221559	Vodorovná doprava suti bez naložení, ale se složením a s hrubým urovnáním Příplatek k ceně za každý další i započatý 1 km přes 1 km	t	18 839,800	10,00	188 398,00		0,00	18 839,800	188398,00
48	K	997221561	Vodorovná doprava suti bez naložení, ale se složením a s hrubým urovnáním z kusových materiálů, na vzdálenost do 1 km	t	65,766	145,00	9 536,07		0,00	65,766	9536,07
49	K	997221569	Vodorovná doprava suti bez naložení, ale se složením a s hrubým urovnáním Příplatek k ceně za každý další i započatý 1 km přes 1 km	t	920,724	10,00	9 207,24		0,00	920,724	9207,24
50	K	997221571	Vodorovná doprava vybouraných hmot bez naložení, ale se složením a s hrubým urovnáním na vzdálenost do 1 km	t	263,317	145,00	38 180,97		0,00	263,317	38180,97
51	K	997221579	Vodorovná doprava vybouraných hmot bez naložení, ale se složením a s hrubým urovnáním na vzdálenost Příplatek k ceně za každý další i započatý 1 km přes 1 km	t	3 686,438	12,00	44 237,26		0,00	3 686,438	44237,26
52	K	997221815	Poplatek za uložení stavebního odpadu na skládce (skládkovně) betonového	t	263,317	150,00	39 497,55		0,00	263,317	39497,55
53	K	997221855	Poplatek za uložení stavebního odpadu na skládce (skládkovně) z kameniva	t	1 411,466	105,00	148 203,93		0,00	1 411,466	148203,93
D	998		Přesun hmot								
54	K	998225111	Přesun hmot pro komunikace s krytem z kameniva, monolitickým betonovým nebo živičným dopravní vzdálenost do 200 m jakékoliv délky objektu	t	243,749	55,00	13 406,20		0,00	243,749	13406,20
			NOVÉ POLOŽKY - JC dle ÚRS 2018 01								
42a	M	58380414	Výrobky lomařské a kamenické pro komunikace (kostky dlažební, krajníky a obrubníky) obrubníky kamenné žula (materiálová skupina I/2) obloukové OP 3 25 x 20, r= 0,5-1,0	m	0,000	2 010,00	0,00	11,46	23034,60	11,460	23034,60
			výměra viz. kladecí výkres žulových obrubníků (příloha ZBV)								
42b	M	58380434	Výrobky lomařské a kamenické pro komunikace (kostky dlažební, krajníky a obrubníky) obrubníky kamenné žula (materiálová skupina I/2) obloukové OP 3 25 x 20, r= 3-5 m	m	0,000	1 700,00	0,00	28,58	48586,00	28,580	48586,00
			výměra viz. kladecí výkres žulových obrubníků (příloha ZBV)								

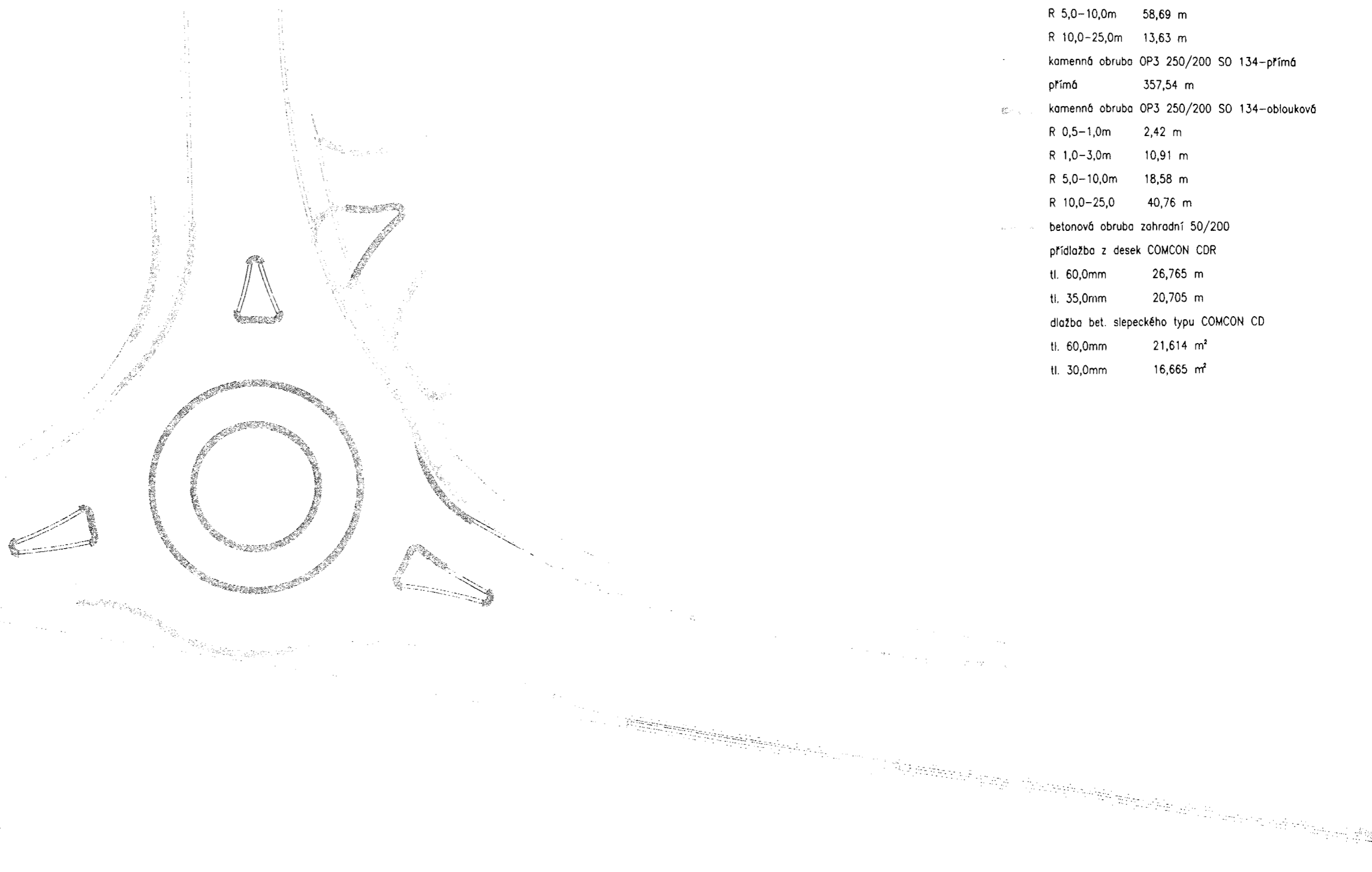
PČ	Typ	Kód	Popis	MJ	Množství	J.cena [CZK]	Cena celkem [CZK]	Množství	Cena celkem [CZK]	Množství	Cena celkem [CZK]
42c	M	58380444	Výrobky lomařské a kamenické pro komunikace (kostky dlažební, krajníky a obrubníky) obrubníky kamenné žula (materiálová skupina I/2) obloukové OP 3 25 x 20, r= 5-10 m výměra viz. kladecí výkres žulových obrubníků (příloha ŽBV)	m	0,000	1 580,00	0,00	58,69	92730,20	58,690	92730,20
42d	M	58380454	Výrobky lomařské a kamenické pro komunikace (kostky dlažební, krajníky a obrubníky) obrubníky kamenné žula (materiálová skupina I/2) obloukové OP 3 25 x 20, r= 10-25 m výměra viz. kladecí výkres žulových obrubníků (příloha ŽBV)	m	0,000	1 460,00	0,00	13,63	19899,80	13,630	19899,80



"OKRUŽNÍ KŘIŽOVATKA TÝNEC NAD SÁZAVOU – II/106 X III/10513"  
 SITUACE – KLADECÍ VÝKRES OBRUB  
 MIMO MĚŘÍTKO

LEGENDA:

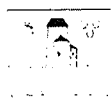
-----	kamenná obruba OP3 250/200 SO 110–přímá	
	přímá	32,02 m
-----	kamenná obruba OP3 250/200 SO 110–oblouková	
	R 0,5–1,0m	11,46 m
	R 3,0–5,0m	28,58 m
	R 5,0–10,0m	58,69 m
	R 10,0–25,0m	13,63 m
-----	kamenná obruba OP3 250/200 SO 134–přímá	
	přímá	357,54 m
-----	kamenná obruba OP3 250/200 SO 134–oblouková	
	R 0,5–1,0m	2,42 m
	R 1,0–3,0m	10,91 m
	R 5,0–10,0m	18,58 m
	R 10,0–25,0	40,76 m
-----	betonová obruba zahradní 50/200	
	přídlažba z desek COMCON CDR	
	tl. 60,0mm	26,765 m
	tl. 35,0mm	20,705 m
	dlažba bet. slepeckého typu COMCON CD	
	tl. 60,0mm	21,614 m <sup>2</sup>
	tl. 30,0mm	16,665 m <sup>2</sup>



**atelierpromika s.r.o.**  
 Mlýnská 57/213, 160 00 Praha 6  
 IČ: 26080173 DIČ: CZ26080273

**atelierpromika**  
 projektová činnost v dopravě

Poznámka 1: oblouky R>15,0 m lze provádět z obrub přímých  
 Poznámka 2: přídlažba deskami k reliéfní dlažbě je provedena na chodnících  
 a chodníkových přejezdech s krytem z kamenné dlažby



# Město Týnec nad Sázavou

K Náklí 404, 257 41 Týnec nad Sázavou

ODBOR MAJETKU

Váš dopis zn:  
Číslo jednací: TnS-2018/2169  
Spisová značka:  
Vyřizuje: Jiří Vrbata  
Tel:  
E-mail:  
Datum: 4.6.2018

GEOSAN GROUP a.s.  
U průhonu 1516  
17000 Praha  
Česká republika

## Stanovisko

Při stavbě okružní křižovatky Týnec nad Sázavou – II/106 x III/10513 Vás žádáme o použití žulových obloukových obrubníků z důvodu možných problémů hlavně při zimní údržbě, kde by docházelo k ulamování rohu obrubníků, ale i za běžného provozu a tím pádem k znehodnocení stavby ještě v záruční době. Dále z důvodu toho, že na dalších navazujících úsecích stavby jsou již obloukové žulové obrubníky použité. Vše je v souladu s manuálem města Týnec nad Sázavou na povrchy komunikací a chodníků.



S pozdravem

Jiří Vrbata  
*investiční technik*

MĚSTO TÝNEC NAD SÁZAVOU  
K Náklí 404  
257 41 Týnec nad Sázavou  
14



**GEOSAN GROUP a.s.**

**U Nemocnice 430**

**280 02 Kolín**

V Praze dne 28.6.2018

**Věc: Okružní křižovatka Týnec nad Sázavou – II/106 x III/10513 – vyjádření TDI  
k návrhu ZBV 1,2,3**

Na Vaši žádost o stanovisko k předloženým změnám během výstavby výše uvedené akce ze dne 21.6.2018 Vám sděluji následující.

1) ZBV 1 - SO 110 Okružní křižovatka

S návrhem na použití obloukových obrubníků na základě předloženého požadavku MÚ Týnec nad Sázavou a v souladu s manuálem povrchu komunikací a chodníků města Týnec nad Sázavou souhlasím, při dodržení parametru stanovených AD tj. do poloměru 15 m včetně. Žádám vyznačit změněné úseky do koordinační situace a doložit výpočet výměr.

2) ZBV - SO 801 Vegetační úpravy

S upřesněním položky soupisu prací na nákup ornice souhlasím.

3) ZBV 3 - SO 134 Chodníky pro pěší

a) Použití žulových obloukových obrubníků – na základě žádosti MÚ Týnec nad Sázavou obdobně viz bod 1, do poloměru 15 m včetně souhlasím.

b) Slepcká dlažba - s výměnou materiálu na základě požadavku MÚ Týnec za materiál COMCON souhlasím, žádám vyznačit a upřesnit skutečné pozice a výpočet skutečných výměr slepcké dlažby.

c) Zámková dlažba - tvary. Se záměnou tvaru betonové zámkové dlažby na základě požadavku manuálu povrchů MÚ Týnec nad Sázavou souhlasím

d) Náhrada svodidla zábradlím – za předpokladu dodržení potřebných technických parametru dle PDPS souhlasím. Žádám doložit stanovisko respektive žádost MÚ Týnec n. Sázavou, protože z příložené není zcela zřejmý požadavek na zábradlí.

S pozdravem



VPÚ DECO PRAHA a.s. Podbabská 1014/20  
160 00 Praha 6, ČR  
IČ: 60193280, DIČ: CZ60193280  
07 TECHNICKÝ DOZOR INVESTORA

Ing. Jindřich Přívratský, TDI

VPÚ DECO PRAHA a.s.

**GEOSAN GROUP a.s.**  
U Nemocnice 430  
280 02 Kolín III

Váš dopis značky/ze dne

Naše značka  
Tynecok\_dur\_do0418

Vyřizuje  
Roztočil

Místo a datum odeslání  
Praha, 27.6.2018

**Věc: „Okružní křižovatka Týnec nad Sázavou – II/106 × III/10513“ – návrh ZBV - vyjádření AD**

Na Vaši e-mailovou žádost ze dne 21.6.2018 o vyjádření k připravované změně během výstavby výše uvedené akce Vám jako Autorský dozor sdělujeme následující stanovisko.

Seznámili jsme se s poskytnutými podklady, které se týkají těchto změn a upřesnění rozsahu a provedení stavby:

*ZBV č. 1 – SO 110 Okružní křižovatka*

– použití žulových obrubníků obloukových u obrubníkových hran malých poloměrů z důvodu usnadnění následné údržby silnice. Kladecí výkres obrubníků zpracován v rámci RDS, technické řešení se oproti PDPS jinak nemění. V soupisu prací PDPS je použita položka pro obruby přímé;

*ZBV č. 2 – SO 801 Vegetační úpravy*

– doplnění položky soupisu prací týkající se nákupu potřebné ornice a odebrání položky uložení na skládku, technické řešení se oproti PDPS žádným způsobem nemění;

*ZBV č. 3 – SO 134 Chodníky pro pěší*

– použití žulových obrubníků obloukových u obrubníkových hran malých poloměrů z důvodu usnadnění následné údržby silnice. Kladecí výkres obrubníků zpracován v rámci RDS, technické řešení se oproti PDPS jinak nemění. V soupisu prací PDPS je použita položka pro obruby přímé;

– upřesnění materiálového provedení „slepeckých“ dlažeb a souvisejících předlažeb v souladu s požadavky Města Týnec nad Sázavou (v době zpracování Aktualizace PDPS nebyl ještě k dispozici odsouhlasený čístopis „Manuálu povrchů a mobiliáře Města Týnec nad Sázavou). Technické řešení upřesněno v přílohách RDS. Příslušným způsobem upraven soupis prací;

– úprava položky soupisu prací týkající se dodávky dílů ocelového zábradlí, technické řešení se oproti PDPS žádným způsobem nemění.

Po prostudování dostupných podkladů a vzhledem k výše uvedeným skutečnostem Autorský dozor prohlašuje, že se změnami navrhovanými v rámci ZBV 1, 2 a 3 souhlasí.

S pozdravem



**atelierpromika** s.r.o.

Muchova 9 / 223, 160 00 Praha 6  
IČ: 26080273 DIČ: CZ26080273

*Ing. Tomáš Roztočil*  
Atelier PROMIKA s.r.o.

Přílohy: bez příloh





## Zápis z kontrolního dne č. 1 stavby

*Okružní křižovatka Týnec nad Sázavou - II/106 x III/10513*

### Kontrolní den – operativní porada

Číslo 1 konaný dne 5.6. 2018

### Účastníci

Seznam účastníků je uveden v příloze č. 1 Prezenční listina z KD č. 1

### Program kontrolního dne / operativní porady

1. Zpráva zhotovitele o průběhu výstavby:
  - a) Stav PD (předávání RDS, schvalování TePř ...)
  - b) Popis provedených prací
  - c) Finanční plnění
2. Kontrola úkolů z minulého KD
3. Kontrola kvality - zpráva o hodnocení kvality za uplynulé období
4. Stav BOZP a PO
5. Nové úkoly
6. Různé
7. Závěr

### 1. Zpráva zhotovitele o průběhu výstavby

- a) plnění věcného HMG (předávání podkladů – RDS aj.) Stavba byla zahájena v rámci aktualizovaného HMG ( 4. fáze), konečný termín do 31.8. 2018  
Předán koncept RDS, zhotovitel dodá čistopis RDS
- b) popis provedených prací Zhotovitel vypracuje měsíční zprávu o provedených pracích.  
Zahájeny stavební práce, DIO, odfrézování stávající vozovky, probíhá demolice opěrné zidky, demontáž chodníku.
- c) finanční plnění Zahájeno, dosud 0

### 2. Kontrola úkolů z minulých KD

Úkol číslo	Název	Skutečný stav plnění úkolu	Zodpovídá	Stav úkolu (termín)
------------	-------	----------------------------	-----------	---------------------

### 3. Kontrola kvality

- a) zpráva o vyhodnocení kvality Práce prováděny dle TKP, probíhá odsouhlasování TePř

### 4. Stav BOZP a PO

Nebylo zjištěno porušení předpisu a směrnic BOZP. Problematika BOZP bude řešena samostatnou měsíční zprávou. Nutno udržovat značení a oplocení stavb s ohledem na riziko pohybu cizích osob.  
KOO BOZP připomíná důsledné používání osobních ochranných pomůcek – přilby, rukavice, brýle a nošení reflexního oblečení - vest s firemním označením.

## 5. Nové úkoly

Úkol číslo	Název	Skutečný stav plnění úkolu	Zodpovídá	Stav úkolu
1.1	Termín pokládky živ. povrchu	Ověřit možnosti a termíny pokládky nových živičných povrchu za úplné uzavírky.	Zhotovitel	19.6.2018
1.2	Týdenní plán prací - info	Zasílat týdenní plán prací na období 2 týdnů do dalšího KD	Zhotovitel	Průběžně
1.3	RDS – změny PDPS	Zhotovitel předložil identifikované změny mezi PDPS a RDS. Doplní a zdůvodní položky, a zašle v přehledné excel. tab. k předběžnému posouzení nároku.	Zhotovitel	6.6.2018
1.4	RDS – vyjádření	Zdůvodnit změny - rozdílový výkaz výměr mezi AD – autorský dozor	Zhotovitel	7.6.2018
1.5	Informační tabule	Zhotovitel osadil 2 ks požadované informační tabule	Zhotovitel	Splněno, vypustit
1.6	Pasportizace obj. trasy	Předat KSÚS pasportizaci objízdné trasy dle podmínek stav. povolení a dohody	Zhotovitel	8.6.2018
1.7	Prujezdnost KO	Udržovat sjízdný a rovný povrch staveniště pro veřejnou dopravu, udržovat nájezdové klíny v napojení na stávající vozovky	Zhotovitel	Průběžně
1.8	Vyzískaný materiál – kostky atd.	Nakládání s vyzískaným materiálem a jeho odkup řešit v souladu s SOD, pozor na ztráty především žulových kostek apod. Evidovat a dokumentovat množství.	Zhotovitel	Průběžně
1.9	Subdodávky	Předložit případné subdodavatele ke schválení	Zhotovitel	Průběžně

## 5. Různé

- R.01 Kontrola stavby se zápisem (zajistí TDI) – formou dispečinku, 2 x měsíčně bude KD, KDK a KD KOO BOZP – sloučeno v jednom dni. Platí vzestupné číslování bodu.
- R.02 Oběh dokumentu – zásadně se vyplní / vytiskne POUZE jeden originál zápisu, který bude po podpisu oscanován a (ve formátu PDF) jako příloha e-mailu rozeslán. Obdobně se též budeme chovat ke konceptům (PD, TePř, KZP ) i čistopisům. Rozesílá se ZÁSADNĚ mailem (dopis jako příloha v PDF), každý účastník si vytiskne dle své potřeby potřebný počet. Archivaci zajišťuje TDI (i dopisy došlé do datové schránky musí být předány na TDI, aby mohly být evidovány).

## 7. Závěr

Datum konání příštího KD / OP      KD č. 2 – úterý 19.6. 2018 – 9,00 na stavbě

Zapsal TDI:  
VPÚ DECO PRAHA, a.s.

Ing. Jindřich Přívratský

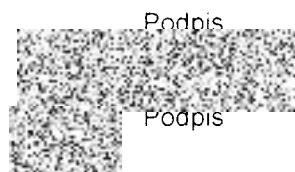


Objednatel – KSÚS

Ing. Milan Fiala

Zhotovitel – GEOSAN GROUP a.s.  
Stavbyvedoucí

Jan Vacek



## **Přílohy**

<b>Číslo</b>	<b>Název</b>
1	Prezenční listina OP / KD č. 1

## **Rozdělovník**

Vyhotoveno v jediném exempláři, který bude založen do spisu stavby, scan dokumentu je rozeslán elektronicky.

**Elektronicky odesláno dne 6.6. 2018 na adresy, uvedené v prezenční listině.**

## **PODPISOVÁ DOLOŽKA ÚČASTNÍKŮ JEDNÁNÍ**

*Účastníci jednání berou na vědomí, že*

- *z jednání je vyhotoven koncept písemného zápisu, který bude zaslán všem účastníkům jednání, a to na jejich e-mailovou adresu uvedenou v prezenční listině*
- *Účastník jednání je oprávněn do tří pracovních dnů do 14.00 hodin vznést vůči obsahu zápisu námítky s řádným zdůvodněním. Obsah zápisu lze napadnout v případě, že vyhotovený zápis obsahuje buď nepravdivé údaje, nebo některá závažná vyjádření neobsahuje vůbec či je v určitých částech nesrozumitelný a účastník požaduje doplnění / přepracování.*
- *Nevznese-li účastník jednání vůči obsahu konceptu zápisu žádné námítky v předepsané lhůtě, považuje se pak tento zápis za potvrzený účastníkem jednání a stává se čistopisem a není opětovně odeslán elektronicky*
- *Účastník svým podpisem potvrzuje, že je oprávněn zastupovat a jednat v zájmu firmy, kterou na tomto jednání zastupuje a na základě toho činit návrhy, zaujímat stanoviska k jednotlivým bodům jednání, vznášet námítky a zavazovat svou firmu k úkolům z tohoto jednání pro ni vyplývající*

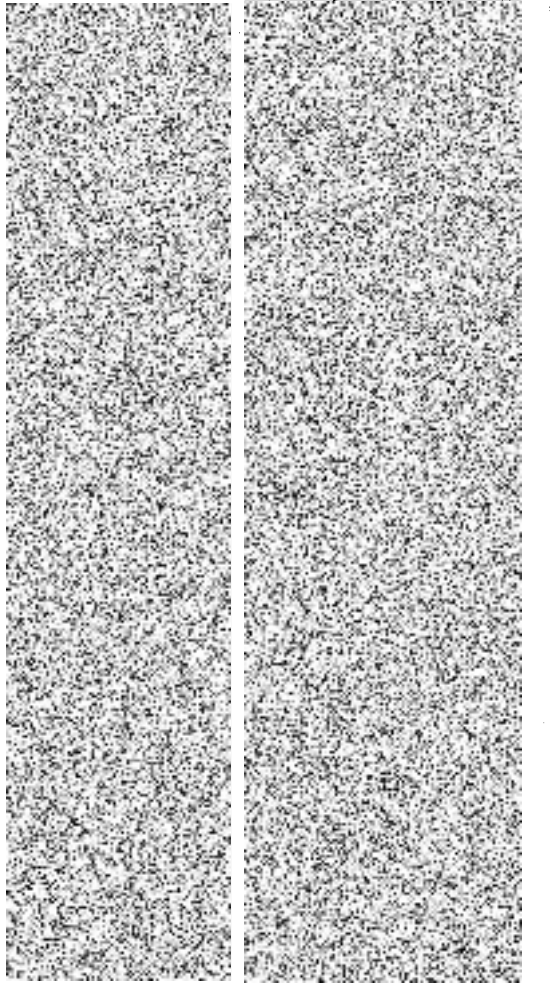
## Prezenční listina

**Název akce:** Okružní křižovatka Týnec nad Sázavou - II/106 x III/10513

**Místo konání:** Týnec nad Sázavou

**Datum konání:** 5. 6. 2018

*(Faint, illegible text, likely a stamp or header information)*

Ing. Milan Fiala	KSÚS – Středočeský kraj	
JUDr. Luděk Beneš	KSÚS – Středočeský kraj	
Miloslav Pohunek	KSÚS – SK, oblast Benešov	
Ing. Jindřich Přívratský	VPÚ DECO – TDI	
Roman Veleba	VPÚ DECO – KOOBOZP	
Ing. Šimon Mytzyk	GEOSAN GROUP a.s	
Jan Vacek	GEOSAN GROUP a.s	
Ing. Tomáš Roztočil	Ateliér PROMIKA – AD	
Jiří Vrbata	Město Týnec nad Sázavou	

*(Faint, illegible text at the bottom of the page, possibly a signature or footer)*

## Zápis z kontrolního dne č. 2 stavby

### Okružní křižovatka Týnec nad Sázavou - II/106 x III/10513

#### Kontrolní den – operativní porada

Číslo 2 konaný dne 19.6. 2018

#### Účastníci

Seznam účastníku je uveden v příloze č. 1 Prezenční listina z KD č. 2

#### Program kontrolního dne / operativní porady

1. Zpráva zhotovitele o průběhu výstavby:
  - a) Stav PD (předávání RDS, schvalování TePř ...)
  - b) Popis provedených prací
  - c) Finanční plnění
2. Kontrola úkolu z minulého KD
3. Kontrola kvality - zpráva o hodnocení kvality za uplynulé období
4. Stav BOZP a PO
5. Nové úkoly
6. Různé
7. Závěr

#### 1. Zpráva zhotovitele o průběhu výstavby

- a) plnění věcného HMG (předávání podkladu – RDS aj.) Stavba byla zahájena a probíhá v rámci aktualizovaného HMG ( 4. fáze), konečný termín do 31.8. 2018 platí. Předpoklad zahájení fáze 3 od 23.6 2018
- b) popis provedených prací Zhotovitel vypracuje měsíční zprávu o provedených pracích. Probíhá sanace aktivní zóny, zřizování zemní pláně a podkladních štěrkových vrstev vozovky, přeložka VO, dokončení demolice opěrné zidky, úklid sutí.
- c) finanční plnění Zahájeno, dosud fakturace 0

#### 2. Kontrola úkolů z minulých KD

Úkol číslo	Název	Skutečný stav plnění úkolu	Zodpovídá	Stav úkolu (termín)
1.1	Termín pokládky živ. povrchu	Ověřit možnosti a termíny pokládky nových živičných povrchu za úplné uzavírky.	Zhotovitel	Trvá 3.7.2018
1.2	Týdenní plán prací - info	Zasílat týdenní plán prací na období 2 týdnů do dalšího KD	Zhotovitel	Průběžně
1.3	RDS – změny PDPS	Zhotovitel předložil identifikované změny mezi PDPS a RDS. Doplní a zdůvodní položky, a zašle v přehledné excel. tab k předběžnému posouzení nároku.	Zhotovitel	Trvá 26.6 2018
1.4	RDS – vyjádření	Zdůvodnit změny - rozdílový výkaz výměr mezi PDPS a RDS	AD – autorský dozor	Trvá 26.6.2018
1.6	Pasportizace obj trasy	Předat KSÚS pasportizaci objízdné trasy dle podmínek stav povolení a dohody	Zhotovitel	Splněno. vypustit
1.7	Průjezdnost KO	Udržovat sjízdný a rovný povrch staveniště pro veřejnou dopravu, udržovat nájezdové klíny v napojení na stávající vozovky	Zhotovitel	Průběžně

1.8.	Vyzískaný materiál – kostky atd.	Nakládání s vyzískaným materiálem a jeho odkup řešit v souladu s SOD, pozor na ztráty především žulových kostek apod. Evidovat a dokumentovat množství. RE KSÚS: vytěžené kostky cca 6 t jsou majetkem města Týnec, viz zápis v SD	Zhotovitel	Splněno vypustit
1.9.	Subdodávky	Předložit případné subdodavatele ke schválení	Zhotovitel	Pruběžně, vypustit

### 3. Kontrola kvality

a) zpráva o vyhodnocení kvality Práce prováděny dle TKP, probíhá odsouhlasování TePř.

### 4. Stav BOZP a PO

Nebylo zjištěno porušení předpisu a směrnic BOZP. Problematika BOZP bude řešena samostatnou měsíční zprávou. Nutno udržovat značení a oplocení stavby s ohledem na riziko pohybu cizích osob.

KOO BOZP připomíná dusledné používání osobních ochranných pomucek – přilby, rukavice, brýle a nošení reflexního oblečení - vest s firemním označením.

### 5. Nové úkoly

Úkol číslo	Název	Skutečný stav plnění úkolu	Zodpovídá	Stav úkolu
2.1.	Nález vyústění dešť. kanalizace z ul. Lipová	Stavbou nalezené vyústění DK z opěrné zdi napojit dle návrhu AD na pokračující stávající trubní vedení. Profil a technický detail upřesní AD se zhotovitelem. Pořízena fotodokumentace. MěÚ nemá k dispozici pasport stávající dešťové kanalizace v prostoru stavby. Případné nové nálezy ohlásí zhotovitel správci sítí. PDPS byla řešena předpokladem AD.	AD, Zhotovitel	26.6.2018
2.2.	Sanace aktivní zóny	Nevhodný materiál aktivní zóny sanovat dle návrhu geotechnika a AD, viz zápis v SD	Zhotovitel	Splněno vypustit
2.3.	ZBV 1,2,3	Zpracovat čistopis ZBV, samostatně každý SO a předložit schvalovateli	Zhotovitel	29.6.2018
2.4.	Dodatek č.1	Připravit dodatek č.1 Sod na základě ZBV 1-3	Zhotovitel	3.7.2018
2.5.	MěÚ – požadavek na průjezdnost cyklotrasy	Je udržována, odpovídá DIO.	Zhotovitel	Splněno vypustit
2.6.	MěÚ – požadavek předání DIO	Bylo již předáno. Aktualizace předávat alesp. 2 dny předem s uvedením časového rozsahu.	Zhotovitel	Splněno vypustit
2.7.	MěÚ – požadavek rovinnost povrchu	Udržovat lepší sjízdnost povrchu staveniště	Zhotovitel	Pruběžně
2.8.	MěÚ – návrh zpruždnit křižovatku dne 23.6. po dobu oslav 700 let Týnec n. S.	Z hlediska platného DIO, HMG stavby a stavební rozpracovanosti nelze zprovoznit. Práce budou probíhat i nadále.	Zhotovitel	Splněno vypustit
2.9.	MěÚ – požadavek ul. Pod Hradištěm	Udržovat komunikaci a štěrbinový žlab v čistém stavu, po dokončení komplet vyčistit	Zhotovitel	Pruběžně
2.10.	MěÚ – požadavek úpravy nastavení semaforu	Provéřit nastavení semaforu ve špičkách, především pá odpol. ve směru od Prahy, po-čt odpol. ve směru od Benešova. Tvoří se kolony	Zhotovitel	26.6.2018
2.11.	KSÚS- poškození obrusní vrstvy ul. Benešovská II/106	Bude opraveno po dokončení stavby v rozsahu a způsobem dohodnutým s KSÚS	Zhotovitel	Dokončení stavby

### 5. Různé

R 01 Kontrola stavby se zápisem (zajistí TDI) – formou dispečinku, 2 x měsíčně bude KD, KDK a KD KOO BOZP – sloučeno v jednom dni. Platí vzestupné číslování bodu.

R.02 Oběh dokumentu – zásadně se vyplní / vytiskne POUZE jeden originál zápisu, který bude po podpisu oscanován a (ve formátu PDF) jako příloha e-mailu rozeslán. Obdobně se též budeme chovat ke konceptum (PD, TePř, KZP ...) i čistopisum. Rozesílá se ZÁSADNĚ mailem (dopis jako příloha v PDF), každý účastník si vytiskne dle své potřeby potřebný počet. Archivaci zajišťuje TDI (i dopisy došlé do datové schránky musí být předány na TDI, aby mohly být evidovány).

## 7. Závěr

Datum konání příštího KD / OP KD č. 3 – úterý 3.7. 2018 – 9.00 na stavbě

Zapsal TDI:  
VPÚ DECO PRAHA, a.s.

Ing. Jindřich Přívratský



Podpis

VPÚ DECO PRAHA a.s. Podbabská 1014/20  
160 00 Praha 6, ČÚ: 2689651/0300  
IČ: 60193280, DIČ: CZ/0193280  
07 TECHNICKÝ DOZOR INVESTORA

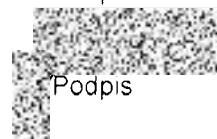
Objednatel – KSÚS

Ing. Milan Fiala

Podpis

Zhotovitel – GEOSAN GROUP a.s.  
Stavbyvedoucí

Jan Vacek



Podpis

## Přílohy

Číslo	Název
1	Prezenční listina OP / KD č. 2

## Rozdělovník

Vyhotoveno v jediném exempláři, který bude založen do spisu stavby, scan dokumentu je rozeslán elektronicky.

**Elektronicky odesláno dne 20.6. 2018 na adresy, uvedené v prezenční listině.**

## PODPISOVÁ DOLOŽKA ÚČASTNÍKŮ JEDNÁNÍ

Účastníci jednání berou na vědomí, že

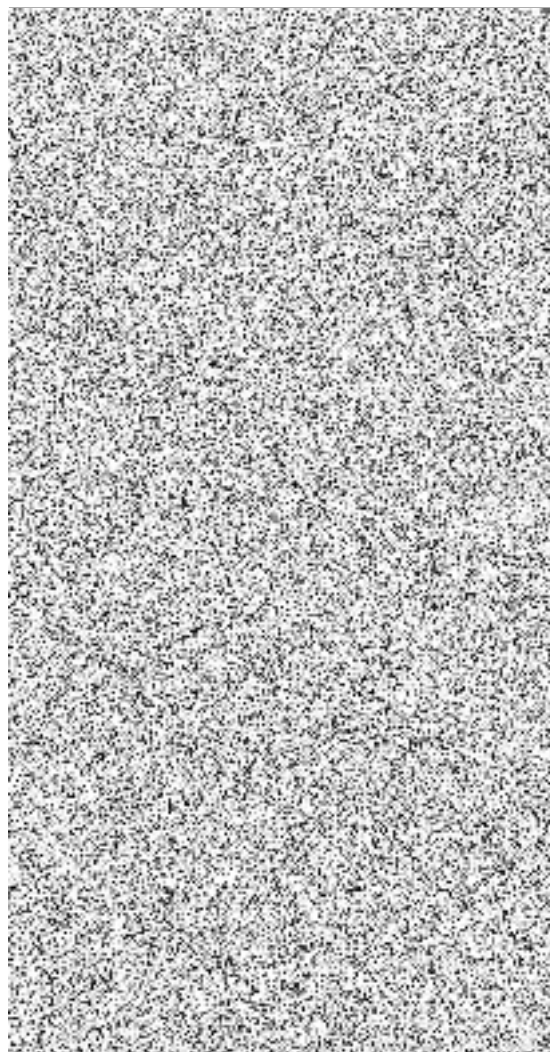
- z jednání je vyhotoven koncept písemného zápisu, který bude zaslán všem účastníkům jednání, a to na jejich e-mailovou adresu uvedenou v prezenční listině
- Účastník jednání je oprávněn do tří pracovních dnů do 14.00 hodin vznést vůči obsahu zápisu námítky s řádným zdůvodněním. Obsah zápisu lze napadnout v případě, že vyhotovený zápis obsahuje buď nepravdivé údaje nebo některá závažná vyjádření neobsahuje vůbec či je v určitých částech nesrozumitelný a účastník požaduje doplnění / přepracování
- Nevznese-li účastník jednání vůči obsahu konceptu zápisu žádné námítky v předepsané lhůtě, považuje se pak tento zápis za potvrzený účastníkem jednání a stává se čistopisem a není opětovně odeslán elektronicky
- Účastník svým podpisem potvrzuje, že je oprávněn zastupovat a jednat v zájmu firmy, kterou na tomto jednání zastupuje a na základě toho činit návrhy, zaujímat stanoviska k jednotlivým bodům jednání, vznášet námítky a zavazovat svou firmu k úkolům z tohoto jednání pro ni vyplývající



## Prezenční listina

**Název akce:** Okružní křižovatka Týnec nad Sázavou - II/106 x III/10513**Místo konání:** Týnec nad Sázavou**Datum konání:** 19. 6. 2018

Ing. Milan Fiala	KSÚS – Středočeský kraj
JUDr. Luděk Beněš	KSÚS – Středočeský kraj
Miloslav Pohunek	KSÚS – SK, oblast Benešov
Ing. Jindřich Přivratský	VPÚ DECO – TDI
Roman Veleba	VPÚ DECO – KOOBOZP
Ing. Šimon Mytzyk	GEOSAN GROUP a.s.
Jan Vacek	GEOSAN GROUP a.s.
Ing. Tomáš Roztočil	Ateliér PROMIKA – AD
Jiří Vrbata	Město Týnec nad Sázavou



## Krycí list ZBV

Název a evidenční číslo Stavby:

**Okružní křižovatka Týnec nad Sázavou - II/106 X III/10513**

Číslo SO/PS /

/ číslo Změny SO/PS:

Číslo ZBV:

**2**

Název stavebního objektu/provozního souboru (SO/PS):

**Vegetační úpravy****801 / 1**

Objednatel:

**Středočeský kraj**

se sídlem Zborovská 11, 150 21 Praha 5

IČ: 70891095

Zhotovitel:

**GEOSAN GROUP a.s.**

se sídlem U Nemocnice 430, 280 02 Kolin III

IČ: 281 69 522

## Rekapitulace ZBV č. 2 dle Skupin 1, 2, 3, 4, 5

část ZBV č.	Cena navrhovaných Změn záporných	Cena navrhovaných Změn kladných	Cena navrhovaných Změn záporných a Změn kladných celkem
2.1	0,00	0,00	0,00

část ZBV č.	Cena navrhovaných Změn záporných	Cena navrhovaných Změn kladných	Cena navrhovaných Změn záporných a Změn kladných celkem
2.2	0,00	0,00	0,00

část ZBV č.	Cena navrhovaných Změn záporných	Cena navrhovaných Změn kladných	Cena navrhovaných Změn záporných a Změn kladných celkem
2.3	0,00	0,00	0,00

část ZBV č.	Cena navrhovaných Změn záporných	Cena navrhovaných Změn kladných	Cena navrhovaných Změn záporných a Změn kladných celkem
2.4	0,00	0,00	0,00

část ZBV č.	Cena navrhovaných Změn záporných	Cena navrhovaných Změn kladných	Cena navrhovaných Změn záporných a Změn kladných celkem
2.5	-4 403,25	15 382,02	10 978,77

Suma ZBV č.	Cena navrhovaných Změn záporných	Cena navrhovaných Změn kladných	Cena navrhovaných Změn záporných a Změn kladných celkem
<b>2</b>	<b>-4 403,25</b>	<b>15 382,02</b>	<b>10 978,77</b>

Části ZBV se číslují číslem ZBV, za kterým je tečka a index udávající číslo Skupiny.  
Stejný systém číslování se používá pro jednotlivé Evidenční nebo Změnové listy  
a pro Rozpis ocenění změn položek.

ZBV - krycí list

Číslo paré:

**4**

## Změnový list

Název a evidenční číslo Stavby: <b>Okružní křižovatka Týnec nad Sázavou - II/106 X III/10513</b>	Číslo SO/PS / / číslo Změny SO/PS:  <b>801 / 1</b>	Číslo ZBV:  <b>2</b>
Název stavebního objektu/provozního souboru (SO/PS): <b>Vegetační úpravy</b>		

Strany smlouvy o dílo č. S-0351/DOP/2018 (AV.17055.1.150) na realizaci uvedené Stavby uzavřené dne 14. 3. 2018 (dále jen Smlouva):

Objednatel: Středočeský kraj se sídlem Zborovská 11, 150 21 Praha 5, Smíchov

Zhotovitel: GEOSAN GROUP a.s., U Nemocnice 430, 280 02 Kolín III

Přílohy Změnového listu			Paré č.	Příjemce
1. Krycí list	1	počet listů	1	Objednatel
2. Změnový list	1	počet listů	2	Zhotovitel
3. Zápis o projednání ocenění soupisu prací	1	počet listů	3	Projektant
4. Rozpis ocenění Změn položek	1	počet listů	4	Stavební dozor
5. Přehled zařazení změn do skupin	1	počet listů	5	RDK
6. Přehled dalších dokladů	1	počet listů		
7. Další doklady	11	počet listů		

Iniciátor změny: zhotovitel

Popis a zdůvodnění Změny:

**Vegetační úpravy**

Projektová dokumentace ve stupni PDSP předpokládala v technické zprávě s ohumusováním v tl. 15 cm na vybraných plochách v rámci okružní křižovatky. Jedná se o středový ostrov a prostor podél upravovaných chodníků. V rozpočtu je však použita položka na poplatek za skládku zeminy. Zřejmě se počítalo, že se v rámci stavby použije zemina ze stavby a přebytek se odveze na skládku. Při realizaci stavby okružní křižovatky se však žádná vhodná zemina/ornice, která by se dala použít na kvalitní vegetační úpravy nenachází a proto je tento materiál potřebný nakoupit. Poplatek za skládku zeminy se nahrazuje položkou na nákup ornice.

Tato změna vznikla nepřesností v rozpočtu k projektové dokumentaci ve stupni PDPS.

Jedná se o Změnu nepodstatnou, která nemění celkovou povahu veřejné zakázky a je tak podle § 5, odst. 1, písm.e) *Směrnice R-SM-36 Krajské správy a údržby silnic Středočeského kraje (účinnost od 29.5.2017) upřesňující provádění změn závazků dle zákona č. 134/2016 Sb., o zadávání veřejných zakázek* Změnou de minimis zařazena do Skupiny 5.

Z hlediska *Zákona o zadávání veřejných zakázek č. 134/2016 Sb.* dle § 222 odst. (4) se jedná o nepodstatnou změnu, která nemění celkovou povahu veřejné zakázky.

Údaje v Kč bez DPH:

Cena navrhovaných Změn záporných	Cena navrhovaných Změn kladných	Cena navrhovaných Změn záporných a Změn kladných celkem	Součet absolutních hodnot Změn kladných a Změn záporných
<b>-4 403,25</b>	<b>15 382,02</b>	<b>10 978,77</b>	<b>19 785,27</b>

**Podpis vyjadřuje souhlas se Změnou:**

Zhotovitel (vedoucí projektové týmu)	jméno	Ing. Šimon Mytzyk	datum	podpis
Projektant (autorský dozor)	jméno	Ing. Tomáš Roztočil	datum	podpis
Stavební dozor	jméno	Ing. Jindřich Přivratský	datum	podpis
Supervize (Regionální dotační kancelář)	jméno		datum	podpis
Zástupce Objednatel:	jméno	Bc. Zdeněk Dvořák	datum	podpis

Objednatel a Zhotovitel se dohodli, že u tohoto SO/PS, který je součástí uvedené Stavby, budou provedeny Změny, jež jsou podrobně popsány, zdůvodněny, dokladovány a oceněny v dokumentaci této Změny. Smluvní strany shodně prohlašují, že Změny dle tohoto Změnového listu nejsou zlepšením dle čl. 13.2 Smluvních podmínek. Tento Změnový list představuje dodatek Smlouvy. Smlouva se mění v rozsahu upraveném v tomto Změnovém listu. V ostatním zůstávají práva a povinnosti Objednatel a Zhotovitele sjednané ve Smlouvě nedotčeny. Na dukaz toho připojují příslušné osoby oprávněné jednat jménem nebo v zastoupení Objednatel a Zhotovitel své podpisy.

Objednatel (Oprávněná osoba Objednatel)	jméno	Martin Herman	datum	podpis
Zhotovitel	jméno	Ing. Michael Dibon	datum	podpis
	jméno	Ing. Jaromír Kazda	datum	podpis
				Číslo p...