

DODATEK Č. 2 SMLOUVY O DÍLO A LICENČNÍ SMLOUVY Č. SO – 3820

Sociální služby města Pardubic

společnost zapsaná v obchodním rejstříku vedeném Krajským soudem v Hradci Králové, oddíl Pr vložka 1003,

se sídlem Kpt. Jaroše 726, Zelené Předměstí, 530 02 Pardubice,

zastoupená Ing. Petr Krejčí, ředitel,

IČ 750 90 970,

DIČ CZ75090970,

bankovní spojení ČSOB Pardubice, č. ú. 212446805/0300,

adresa elektronické pošty: info@ssmpce.cz,

(dále jen **Objednatel**),

na straně jedné,

a

STAPRO s. r. o.

společnost zapsaná v obchodním rejstříku vedeném Krajským soudem v Hradci Králové, oddíl C vložka 148,

se sídlem Pernštýnské náměstí 51, Staré Město, Pardubice, PSČ 530 02,

zastoupená Ing. Leoš Raibr, jednatel společnosti,

IČ 13583531,

DIČ CZ13583531,

DIČ DPH CZ699004728,

bankovní spojení ČSOB Pardubice č.ú.: 271810793/0300,

(dále jen **Zhotovitel**),

na straně druhé,

dále jen **Smluvní strana** nebo společně **Smluvní strany**,

uzavírají mezi sebou v souladu s ustanoveními § 2586 a násl. zákona č. 89/2012, občanského zákoníku (dále jen **ObčZ**), **dodatek Smlouvy o dílo** a zároveň **Licenční smlouvy** v souladu s ustanoveními § 2358 a násl. **ObčZ**

Článek I - Předmět dodatku

1. Předmětem tohoto dodatku je změna Smlouvy SO – 3820. "
2. Dodávka pro jednotlivé stravovací provozy bude doplněna o další potřebné technologie, licence a služby.
3. Tyto položky jsou uvedeny v příloze číslo 1 tohoto dodatku, a to včetně popisu a jednotlivých cen.

Článek II - Termíny a cena plnění

1. Termín dodávky je do 31.12.2018.
2. Celková cena plnění je: 166 265 Kč bez DPH, DPH činí 34 915,65 Kč, cena včetně DPH je 201 180,65.

Článek III - Ustanovení společná a závěrečná

1. Tento dodatek nabývá platnosti a účinnosti dnem jeho podpisu smluvními stranami.
2. Tento dodatek byl vyhotoven ve třech stejnopisech. Dva výtisky obdrží Objednatel a jeden obdrží zhotovitel.
3. Všechna ostatní ustanovení Smlouvy tímto dodatkem nedotčená zůstávají v platnosti.
4. Smluvní strany prohlašují, že dodatek uzavřely svobodně a vážně a že plně vyjadřuje vůli smluvních stran. Na důkaz souhlasu připojují smluvní strany, respekt. osoby oprávněné k jednání smluvních stran, své vlastnoruční podpisy.
5. Nedílnou součástí tohoto dodatku je příloha číslo 1

V Pardubicích dne 18. 12. 2018

V Pardubicích dne 18.12.2018

Zhotovitel:

.....

Ing. Leoš Raibr
jednatel společnosti
STAPRO s. r. o.

Objednatel:

.....

Ing. Petr Krejčí
ředitel
Sociální služby města Pardubic

Příloha číslo 1

Popis a ceny jednotlivých kroků

Cena prací na úpravě SW v DpS u Kostelíčka

Položka	Počet	Cena za ks	Bez DPH
Přenasazení software pro vícedruhové výdeje při rozšíření činnosti o doplňkové stravování	1	49 000 Kč	49 000 Kč
Celkem			49 000 Kč

Požadavky na technologie a popis řešení

Požadavky na LAN

požadavky na VPN linku. Specifikuje 3 základní parametry:

1. Kapacita - pod tímto parametrem rozumíme garantovanou přenosovou kapacitu komunikačního kanálu.

- Pro vzdáleného klienta dimenzujeme minimální kapacitu na 4 Mb/s

2. Latence (round trip time) - pod tímto parametrem komunikačního kanálu rozumíme údaj naměřený nástrojem PING ve statistice výsledků označený jako „Přibližná doba do přijetí odezvy“ resp. „Approximate round trip times“ v implementaci MS Windows. Měření provádíme mezi centrálním serverovým OS a OS vzdáleného klienta ve zhruba desetiminutových intervalech během celého dne (přesněji v dávce po 600 IP datagramech vysílaných se sekundovou prodlevou a s time-out 4 s). Latence (RTT) komunikačního kanálu mezi klientem a serverem výrazně snižuje rychlost odezvy aplikace v případě, že je RTT vyšší než 30 ms.

- Proto požadujeme desetiminutový průměr RTT < 20 ms pro IP datagramy o velikosti 600 B.

3. Ztrátovost - pod tímto parametrem komunikačního kanálu rozumíme údaj naměřený nástrojem PING a ve statistice výsledků označený jako „Ztráta“ resp. „Loss“ v implementaci MS Windows. Měření provádíme mezi centrálním serverovým OS a OS vzdáleného klienta v desetiminutových intervalech během celého dne (přesněji v dávce po 600 IP datagramech vysílaných se sekundovou prodlevou a s time-out 4 s). Navíc zjišťujeme ztrátu většího množství po sobě jdoucích IP datagramů, kterou vyhodnocujeme jako krátkodobý výpadek přenosové trasy. Při výpadku např. 3 po sobě jdoucích IP datagramů toto vyhodnocujeme jako 12 s krátkodobý výpadek. Ztráta IP datagramu vyvolává TCP retransmise a negativně ovlivňuje rychlost odezvy aplikace.

- Proto požadujeme desetiminutový průměr ztrátovosti ≤ 1 %.
- Na lince by nemělo docházet ke krátkodobým výpadekům přenosové trasy delším než 12 s
- Pro vyšší spolehlivost, výkonnost a hlavně odolnost vůči uživatelskému zásahu požadujeme HW implementaci VPN, tzn. na úrovni hraničních prvků sítě.

Počet licencí

Položka	Počet
FONS Akord - DIET – licence	1

Pozn. Použité licence: 1x objednávkové a výdejní místo Dubina

Rozsah prací

Instalace a konfigurace aplikace

- ▶ Konfigurace FAD – objednávka a výdej pro DpS Dubina
- ▶ Konfigurace FAD – objednávka zaměstnanecká strava pro 2 detašovaná pracoviště PS

Cena SW a prací DpS u Kostelíčka

Kód	Popis		Cena bez DPH	Cena po slevě bez DPH
NLSA01-850	FONS Akord - DIET - licence	1 ks	10 000	5 000
	Software		10 000 Kč	5 000 Kč
NLSA02-024	FONS Akord - DIET – instalace a konfigurace	8 hod	24 000	21 200
	Implementace		24 000 Kč	21 200 Kč
	Celkem		<i>34 000 Kč</i>	26 200 Kč

Požadavek Zadavatele pro DpS Dubina

Požadavek zákazníka na:

- a) dodávku a instalaci objednávkového a výdejního místa v DPS Dubina Pardubice
- b) možnost vzdáleného objednávání zaměstnanecké stravy prostřednictvím terminálového serveru pro pracoviště

1. Popis řešení

a) Instalace objednávkového a výdejního místa v DD Pardubice - Dubina

Na připravené stavební místo bude na stěnu naistalován jeden objednávkový kiosek. Objednávkový kiosek bude z oceli v provedení antivandal s povrchovou úpravou lakováním pro zakrytí svárů po svařování. Objednávkový kiosek bude obsahovat integrované části: 19" dotykový monitor, PC a čtečku bezkontaktních čipů RFID.

Výdejní místo bude umístěno ve stejné místnosti vedle objednávkového kiosku (viz. Obr. Doporučené umístění) a budou naistalovány: čtečka bezkontaktních čipů RFID a výdejní dvouřádkový display pro identifikaci a výdej objednávek stravy strávníků.

Čtečka čipových karet a výdejní display budou řízeny a napájeny z objednávkového kiosku pomocí vlastních USB kabelů zařízení.



Obrázky objednávkového kiosku. Čelní a zadní pohled.

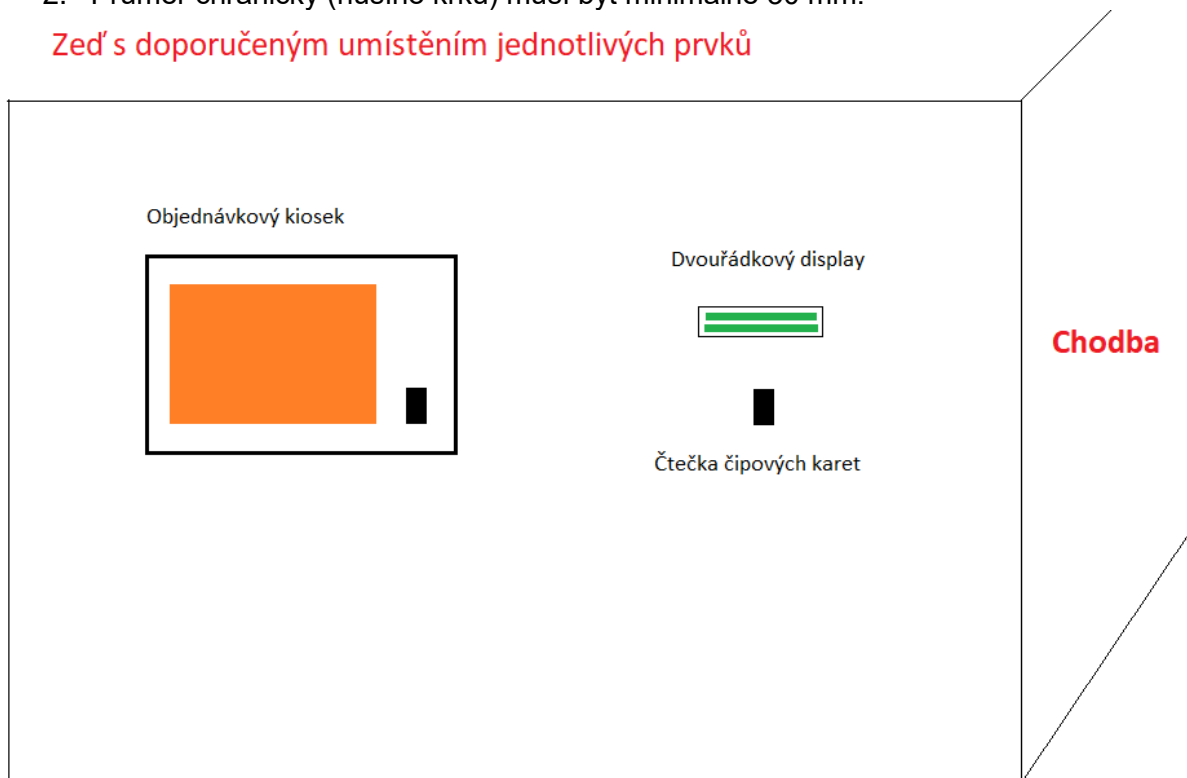
Pro instalaci objednávkového místa musí být připravena el. zásuvka 230V pro napájení kiosku a zásuvka pro připojení do LAN sítě s konektivitou na server AKORD prostřednictvím VPN. Zásuvky budou umístěny ve stavebním otvoru za zadním čelem kiosku. Pro vedení el. a datových kabelů bude na zadní straně kiosku vyřezán kruhový otvor. Střed díry je 100x100 a průměr díry je 100 mm. Umístění otvoru je znázorněno na obrázku níže. Rozměry kiosku (ŠxVxH) 520x390x190.

Výdejní čtečka bude připevněna na zeď a dvouřádkový display bude upevněn na vesa držák. Vesa držák bude připevněn na zeď pomocí šroubů a hmoždinek.

Požadavky na stavební přípravy:

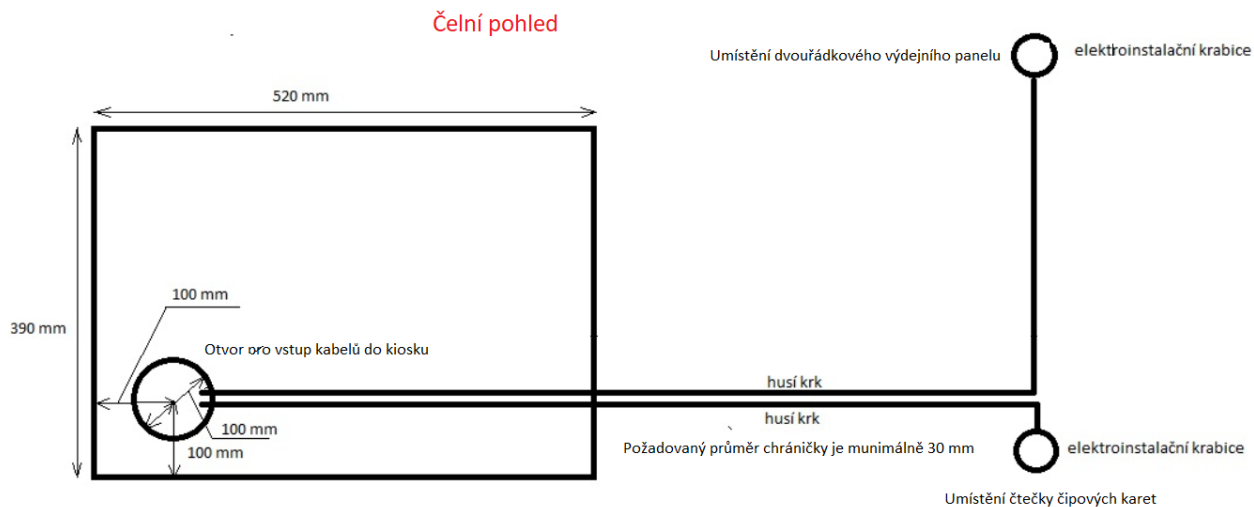
1. Vzdálenost výdejního displaye od otvoru v kiosku může být maximálně 1m viz. Obr. Schéma vedení kabelů. Důvodem je délka USB kabelu displaye, která je 1,5 m.
2. Průměr chráničky (husího krku) musí být minimálně 30 mm.

Zeď s doporučeným umístěním jednotlivých prvků



Obr. Doporučeného umístění

Schéma umístění otvoru pro vstup kabelů do kiosku a vedení USB kabelů



Obr. Schéma vedení kabelů

b) Konfigurace vzdáleného objednávání zaměstnanecké stravy prostřednictvím terminálového serveru

Ve stravovací aplikaci budou vytvořena dvě nová samostatná výdejní místa pro objednávku stravy zaměstnanců na 2 detašovaná pracoviště. Dále bude nakonfigurován objekt pro hromadné vytváření objednávek zaměstnanců podobně jako u pracovišť Dukla a Slunečnice. Pověřená pracovníce bude pro provádět hromadné objednávky stravy zaměstnancům ve formuláři. Objednávky budou vytvořeny vždy na konkrétního zaměstnance. Aplikace bude umístěna na stávajícím terminálovém serveru a přístup pověřeným pracovníkům na terminálový server zajistí zadavatel.

				11.11	12.11.	13.11
ad				<	Ob	>
S	Celkem			0	0	0
Z	ZN	Adamec Václav	100745			
Z	ZN	Adamíková Miroslava	67586			
F	ZN	Adamová Bohunka	100698			
Z	ZN	Adamovová Jitka	100802			
Z	ZN	Akbary Sadiq	75565			
Z	ZN	Baarová Vladimíra				
Z	ZN	Baladová Magdalena	44990			
Z	ZS	Adamíková Miroslava	67586			
F	ZS	Akbary Sadiq	75565			
Z	ZS	Baarová Vladimíra				

Cena řešení a rozsah prací

Instalace a konfigurace aplikace

- ▶ Konfigurace HW
- ▶ Instalace HW u zákazníka

Cena speciálního HW

Položka	Počet	Cena za ks	Bez DPH
Objednávkový kiosk pro PC a min. 19" displej vč. ochranné polykarbonátové desky, v provedení antivandal z oceli s povrchovou úpravou lakováním, stabilní provedení základny nevyžaduje dodatečné kotvení PC kiosku, v konstrukci kiosku ventilační otvory pro dostatečné chlazení PC umístěného v základně, prostor na pultu pro dodatečnou integraci bezkontaktního identifikačního zařízení	1	35 000 Kč	35 000 Kč
Snímač bezkontaktních čipů k PC pro zadání identifikačních čipů, USB (1x integrovaný do objednávkového kiosku)	2	3 800 Kč	7 600 Kč
Dvouřádkový VFD displej FV-2030W 2x20, 9mm, USB, bílý	1	2 400	2 400
Vesa držák 4W sklopný pro LCD 10-32" nákl. 15° 20kg WHT pro uchycení výdejního displaye	1	165	165
Celkem			45 165 Kč

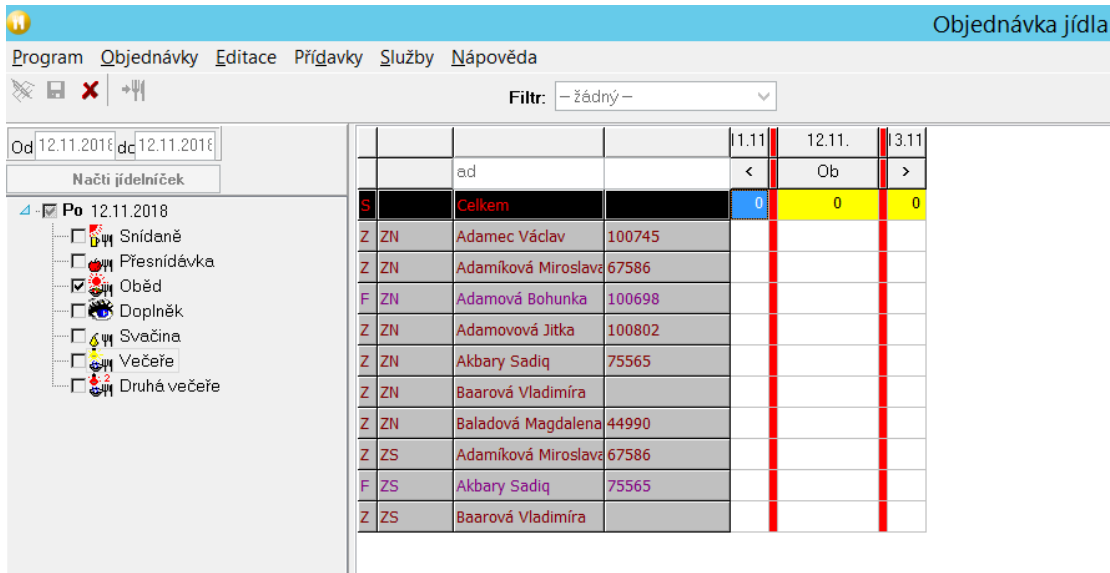
Požadavek Zadavatele pro Pečovatelskou službu

Požadavek zákazníka na možnost vzdáleného objednávání zaměstnanecké stravy prostřednictvím terminálového serveru pro pracoviště Pečovatelská služba 1 a Pečovatelská služba 2

Popis řešení

Konfigurace vzdáleného objednávání zaměstnanecké stravy prostřednictvím terminálového serveru

Ve stravovací aplikaci budou vytvořena dvě nová samostatná výdejní místa pro objednávku stravy zaměstnanců na 2 detašovaná pracoviště. Dále bude nakonfigurován objekt pro hromadné vytváření objednávek zaměstnanců podobně jako u pracovišť Dukla a Slunečnice. Pověřená pracovníce bude pro provádět hromadné objednávky stravy zaměstnancům ve formuláři. Objednávky budou vytvořeny vždy na konkrétního zaměstnance. Aplikace bude umístěna na stávajícím terminálovém serveru a přístup pověřeným pracovníkům na terminálový server zajistí zadavatel.



			11.11	12.11	13.11
S	Celkem		0	0	0
Z	ZN	Adamec Václav 100745			
Z	ZN	Adamíková Miroslava 67586			
F	ZN	Adamová Bohunka 100698			
Z	ZN	Adamová Jitka 100802			
Z	ZN	Akbary Sadiq 75565			
Z	ZN	Baarová Vladimíra			
Z	ZN	Baladová Magdalena 44990			
Z	ZS	Adamíková Miroslava 67586			
F	ZS	Akbary Sadiq 75565			
Z	ZS	Baarová Vladimíra			

Cena řešení a rozsah prací

Instalace a konfigurace aplikace

- Konfigurace FAD – objednávka zaměstnanecká strava 2 detašovaná pracoviště

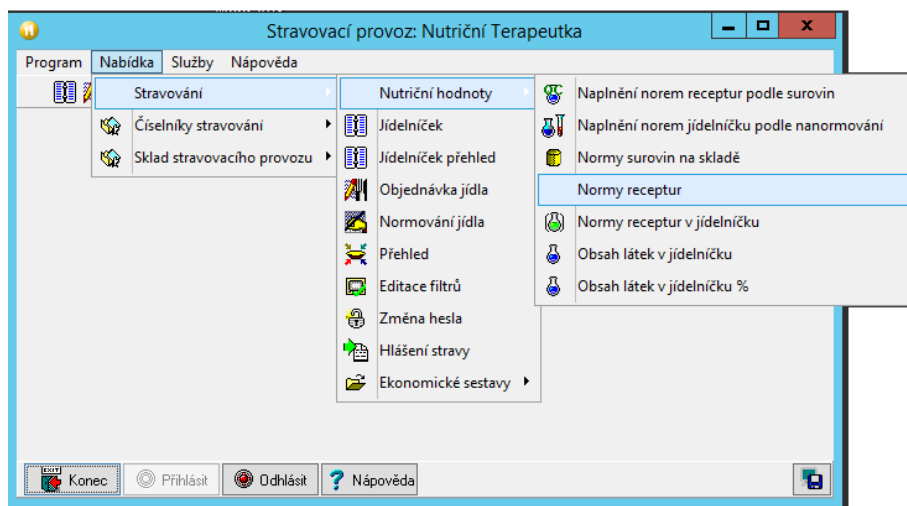
Cena prací

Kód	Popis		Cena bez DPH	Sleva %	Cena po slevě bez DPH
NLSA02-024	FONS Akord - DIET – konfigurace SW	4 hod	6 000	10%	5 400
	Implementace		6 000 Kč		5 400 Kč
	Celkem		6 000 Kč	-	5 400 Kč

Spuštění využití Nutričních ukazatelů stravy 1. etapa

V systému FONS AKORD nejsou data pro nutriční ukazatele. Uživatel si je založí po prvním školení. Jedná se o data – normy surovin na skladě. V systému budou zkontrolovány nástroje pro plnění dat na úroveň receptur a jídelníčků. Nástroje jsou vždy upravovány na konkrétní požadavky v závislosti na využitém sortimentu nutričních ukazatelů.

Uživatel bude mít k dispozici 4 možné pohledy na data (standartní funkce FONS AKORD).
Menu pro ovládání bude vypadat takto:



2. etapa

Další výstupy budou realizovány dle požadavku a výsledků realizace první etapy. Zákazníkovi bude poskytnuto školení na místě jeho pracoviště.

Cena prací

Kód	Popis		Cena bez DPH	Sleva %	Cena po slevě bez DPH
NLSA02-024	FONS Akord - DIET – konfigurace SW	30 hod	45 000	10%	40 500
	Celkem		<i>45 000 Kč</i>	-	40 500 Kč