



✓

# Nájemní smlouva na umístění telekomunikačních zařízení

č.: 2002-SM-056

se uzavírá mezi stranami

## 1. ČESKÉ RADIOKOMUNIKACE a.s.

zapsaná v obchodním rejstříku, vedeným Městským soudem v Praze, oddíl B, vložka 2376

se sídlem: U Nákladového nádraží 3144, 130 00 Praha 3

IČ : 60 19 36 71

DIČ: 003 - 60 19 36 71

bankovní spojení: Komerční banka, a.s., pobočka Praha – Východ

číslo účtu: 69903 - 021/0100

zastoupená:  kladě pověření  
ze dne 1.6. 2002

dále jen "Pronajímatel"

a

## 2. Česká republika - Ministerstvo vnitra

se sídlem: Nad Štolou 936/3, 170 34 Praha 7

zastoupená:  správy

Východočeského kraje, se sídlem Ulrichovo nám. 810, 501 01 Hradec Králové,

bankovní spojení: ČNB, pobočka Hradec Králové, číslo účtu: 19-23235-881/0710

IČ : 00007064

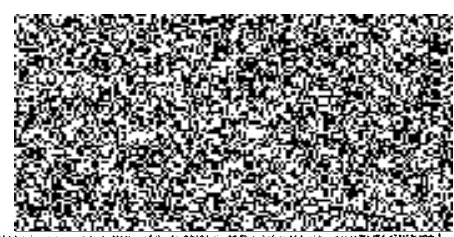
dále jen "Nájemce"

Smluvní strany se dohodly níže uvedeného dne, měsíce a roku na podepsání této smlouvy v souladu s Dohodou o podmínkách a zásadách uzavírání nájemních smluv na umístění telekomunikačních zařízení a uzavírání smluv o poskytování telekomunikačních služeb č. 990065 ze dne 29. 6. 2001.

### I.

#### Účel a předmět smlouvy

1. Nájemce prohlašuje, že zařízení v jeho vlastnictví umístěvaná na nemovitostech pronajímatele jsou nedílnou součástí telekomunikační sítě pro Policii České republiky, složky integrovaného záchranného systému a pro územní orgány státní správy, zřízené dle §12, odst. 2 zákona ČNR č. 2/1969 Sb., o zřízení ministerstev a jiných ústředních orgánů státní správy České republiky (dále jen sítě PEGAS).
2. Pronajímatel prohlašuje, že je oprávněn umísťovat telekomunikační zařízení nájemce na svých nemovitostech za přiměřené nájemné.



3. Předmětem této smlouvy je umístění a provoz zařízení nájemce dle odst. 1 tohoto článku na nemovitostech, které jsou ve vlastnictví pronajímatele, nebo kde má pronajímatel od vlastníka nemovitosti právo dalšího pronájmu. Seznam zařízení a jejich umístění, jakož i další údaje dále uvedené budou uvedeny v příloze A, která je nedílnou součástí této smlouvy.
4. Příloha A bude obsahovat následující informace:
- pořadové číslo;
  - identifikaci nemovitosti pronajímatele, na které je umístěno zařízení nájemce;
  - počet x kategorií zařízení dle čl. II odst. 2 této smlouvy;
  - informaci o odběrném místě elektrické energie dle čl. II. odst. 8 této smlouvy;
  - roční částku za odebranou elektrickou energii zařízením nájemce dle čl. II odst. 6 této smlouvy;
  - roční částku za umístění zařízení a služby s umístěním spojené dle čl. II odst. 2 této smlouvy;
  - účinnost dle čl. III odst. 1 této smlouvy.

k příloze A - doplnění informace k objektům :

- 1. TKB Pardubice, vlastník věže ČESKÉ RADIOKOMUNIKACE a.s., nezapsáno v KN. Pozemek v cizím vlastnictví. (Věc v řešení s ČESKÝ TELECOM a.s.) 36065246
  - 2. RO Kamenná Horka, vlastník nemovitostí - ČESKÉ RADIOKOMUNIKACE a.s. Nemovitosti jsou zapsány na LV č. 117 pro k.ú. Moravská Kamenná Horka, v katastru nemovitostí vedeném u KÚ Svitavy. 36095244
  - 3. RO Litický Chlum, vlastník nemovitostí - ČESKÉ RADIOKOMUNIKACE a.s. Nemovitosti jsou zapsány na LV č. 173 pro k.ú. Merklovice a LV č. 274 pro k.ú. Rybná nad Zdobnicí. 36045248
  - 4. RO Černá hora, vlastník nemovitostí - ČESKÉ RADIOKOMUNIKACE a.s. Nemovitosti jsou zapsány na LV č. 216 pro k.ú. Černá hora. 36105249
  - 5. RO Zvičina – předmětná stavba věže ve vlastnictví Ministerstva obrany ČR, zděný objekt ve vlastnictví ČESKÉ RADIOKOMUNIKACE, a.s. 36045250
  - 6. TVP Telecí, vlastník nemovitostí - ČESKÉ RADIOKOMUNIKACE a.s., nemovitosti jsou zapsány na LV č. 400, pro k.ú. Telecí, v katastru nemovitostí vedeného u KÚ Svitavy. 36095251
  - 7. TVP Broumov, vlastník stavby věže ČESKÉ RADIOKOMUNIKACE a.s., tech. domek ve vlastnictví Vodovody a kanalizace Náchod a.s., pozemek v cizím vlastnictví. 36055252
  - 8. TVP Špindlerův Mlýn (Medvědí), vlastník stavby věže - ČESKÉ RADIOKOMUNIKACE a.s., budova a pozemky v cizím vlastnictví. 36105253
  - 9. TVP Harrachov (Čertova hora) - vlastník stavby věže - ČESKÉ RADIOKOMUNIKACE a.s., pozemky v cizím vlastnictví. 36085254
5. Příloha A bude měněna na základě písemných protokolů (viz příloha B této smlouvy) které budou odsouhlaseny oběma smluvními stranami. Upravená příloha A musí být odsouhlasena oběma smluvními stranami.

## II.

### Nájemné

1. Nájemce se zavazuje platit pronajímateli za umístění každého zařízení dle přílohy A této smlouvy roční nájemné sjednané Dohodě o podmínkách a zásadách uzavírání nájemních smluv na umístění telekomunikačních zařízení a uzavírání smluv o poskytování telekomunikačních služeb č. 990065 (dále jen Dohoda).
  
  2. Pro účely stanovení výše náhrady se ve smyslu této smlouvy rozumí umístění
    - a) kompletního zařízení jedné základnové stanice s panelovými anténami  
s ročním nájemným ve výši **56 000,- Kč**
  
    - b) kompletní zařízení jedné základnové stanice s prutovými anténami  
s ročním nájemným ve výši **45 000,- Kč**
  
    - c) jedné parabolické antény mikrovlnné radioreléové stanice  
s ročním nájemným ve výši **6 000,- Kč**
  
    - d) dílčí umístění pouze stojanů technologie v objektu (místnosti) pronajímatele  
s ročním nájemným ve výši **35 000,- Kč**
- V ročním nájemném jsou zahrnuty veškeré náklady za služby související s umístěním zařízení. Jedná se zejména o náklady na ostrahu objektu, vytápění, úklid společných prostor, odvoz komunálního odpadu, používání výtahu a pod.
3. Uvedené roční nájemné bude placeno za umístění každého z takových zařízení nájemce (viz odst. 2 tohoto článku) v každém objektu pronajímatele uvedeném pod pořadovým číslem v příloze A této smlouvy. K celkové částce bude připočtena DPH podle zákona č. 588/1992 Sb. v platném znění (v den podpisu této smlouvy 5%).
  
  4. Bude-li pronajímatel, na základě uzavřené smlouvy o poskytování telekomunikačních služeb zajišťovat pro nájemce na konkrétním objektu uvedeném pod pořadovým číslem v příloze A této smlouvy telekomunikační službu, pak v takovém případě a v souladu s čl. I odst. 3 této smlouvy nebude pronajímatel požadovat na nájemci náhradu za umístění a odběr elektrické energie zařízením kategorie 2c) tohoto článku.
  
  5. V případě, že nelze kompletně umístit zařízení nájemce výše uvedené kategorie 2a), nebo 2b) v nemovitosti – budově pronajímatele bude na každé takové místo uvedené pod pořadovým číslem v příloze A této smlouvy poskytnuta sleva ve výši 20 000,- Kč.

6. V souladu se zákonem o dani z přidané hodnoty č.588/1992 Sb., v platném znění, zákona o podmínkách podnikání a výkonu státní správy v energetických odvětvích č. 458/2000 Sb., v platném znění a rozhodnutím Finančního úřadu pro Prahu 3 ze dne 3.2.1998 se stanovuje samostatná položka daňového dokladu za odebranou elektrickou energii zjištěná dle následujícího vzorce:

**A) Pro objekty v kategorii odběru „C“ (maloodběr)**

$$N = P \times T \times C, \quad \text{kde je}$$

N ... výše úhrady nájemce za odebranou elektrickou energii v daném fakturačním období

P ... příkon zařízení ( viz Příloha „C“ Smlouvy)

T ... počet provozních hodin v daném fakturačním období (provoz zařízení je nepřetržitý)

C ... cena 1 kWh hrazená pronajímatelem dodavateli elektrické energie v daném fakturačním období.

Roční platba za elektrickou energii pro daný objekt činí (viz Příloha „A“ Smlouvy).

K platbě za elektrickou energii bude v souladu s zákonem o dani z přidané hodnoty č. 588/1992 Sb., v platném znění, připočítána DPH.

Platbu za elektrickou energii je pronajímatel oprávněn upravit v případě změny ceny elektrické energie hrazené jejímu dodavateli nebo v případě změny příkonu zařízení doložené písemným prohlášením nájemce, a to vždy o částku odpovídající těmto změnám.

**B) Pro objekty v kategorii odběru „B“ (velkoodběr)**

$$N = P \times T \times C, \quad \text{kde je}$$

N ... výše úhrady nájemce za odebranou elektrickou energii v daném fakturačním období

P ... příkon zařízení ( viz příloha „C“ Smlouvy)

T ... počet provozních hodin v daném fakturačním období (provoz zařízení je nepřetržitý)

C ... průměrná cena 1 kWh hrazená pronajímatelem dodavateli elektrické energie v daném fakturačním období.

Fakturační období pro vyúčtování elektrické energie se sjednává v délce nejvýše 1 rok.

Na finanční úhradu dodané ale nevyfakturované elektrické energie se nájemce zavazuje platit pronajímátele v průběhu fakturačního období sjednané zálohy. Výše záloh pro první fakturační období je stanovena v příloze „A“ této Smlouvy na základě příkonu zařízení, časového využití a předpokládané průměrné ceny 1kWh. Pro další fakturační období je pronajímatel oprávněn upravit výši záloh v případě změny ceny elektrické energie hrazené jejímu dodavateli nebo změny příkonu zařízení. Konečné vyúčtování zálohových plateb za elektrickou energii bude pronajímatelem provedeno nejpozději do 30 dnů od obdržení posledního daňového dokladu vydaného dodavatelem elektrické energie vůči pronajímátele v příslušném fakturačním období.

Záloha na cenu odebrané elektrické energie bude účtována 2x ročně a to k 31.1. a 31.7. běžného roku, v částce uvedené v příloze A smlouvy. Záloha na odebranou elektrickou energii na počáteční období mezi datem nabytí účinnosti smlouvy a prvním následným datem pro fakturaci zálohy za el. energii (tj. 31.1. a 31.7.), bude vyfakturována do 15 dnů od nabytí účinnosti smlouvy, v částce stanovené samostatně, opět v první příloze A smlouvy.

7. Příkon zařízení odpovídá Prohlášení nájemce o příkonu elektrické energie umístěvaných zařízení (Příloha „C“ Smlouvy).
8. V případě, kdy pronajímatel zjistí, že nájemce uvedl v Prohlášení o příkonu zařízení nesprávné údaje, může pronajímatel proti nájemci uplatnit smluvní pokutu ve výši až 50 000,- Kč.
9. K celkové částce za el. energii bude připočtena DPH podle zákona č. 588/1992 Sb. v platném znění.
10. Bude-li si nájemce za účelem el. napájení svých zařízení, na základě smluvního vztahu s licencovaným distributorem el. energie, zřizovat samostatné odběrné místo el. energie, dle zák. 458/2000 Sb., bude tato skutečnost uvedena u konkrétních míst v příloze A této smlouvy a v takových případech roční částka za odebranou elektrickou energii nebude v rámci této smlouvy zpoplatňována.

### III.

#### Platební podmínky

1. 1/12 roční výše náhrady každého jednotlivého umístěného zařízení dle přílohy „A“ této smlouvy bude nájemci účtována zpětně k poslednímu dni měsíce, a to do 15. dne měsíce následujícího, na základě daňového dokladu vystaveného pronajímatelem, se splatností do 14 kalendářních dnů od jeho doručení nájemci. První splátka bude účtována od měsíce následujícího po dni písemného protokolárního předání a převzetí každého jednotlivého předmětu smlouvy dle přílohy „A“ této smlouvy. Každý daňový doklad musí mít náležitosti dle zákona č. 588/1992 Sb. v platném znění a bude zasílán pronajímatelem na adresu :

*Policie České republiky  
správa Východočeského kraje – SUO  
Ulrichovo nám. 810  
501 01 Hradec Králové*

2. Za den zaplacení je považován den odepsání příslušné platby z účtu nájemce ve prospěch účtu pronajímatele uvedený v záhlaví této smlouvy. Nebude-li daňový doklad vystaven oprávněně, či nebude-li obsahovat zákonem požadované náležitosti nebo bude obsahovat chybné údaje, nebude nájemcem proplacen a bude ve lhůtě splatnosti pronajímateli vrácen k opravě nebo doplnění.

3. V případě prodlení nájemce s platbou, uhradí nájemce pronajímateli úrok z prodlení ve výši 0,05 % z dlužné částky za každý den prodlení.
4. Výše roční náhrady za umístění zařízení dle čl. II odst. 1 může být na návrh pronajímatele upravena k 1.7. běžného kalendářního roku s přihlédnutím k vývoji roční míry inflace za předchozí rok uvedené v oficiálních statistických výkazech Českého statistického úřadu. Změna výše náhrad musí být odsouhlasena oběma smluvními stranami do 30.6. běžného kalendářního roku.

#### IV.

##### Doba smluvního vztahu

1. Smlouva se uzavírá na dobu určitou do 31.12.2012. Po tomto datu se bude platnost a účinnost této smlouvy prodlužovat vždy o dva roky, nebude-li některou ze smluvních stran tato smlouva vypovězena nejpozději 12 měsíců před ukončením platnosti této smlouvy.

#### V.

##### Práva a povinnosti smluvních stran

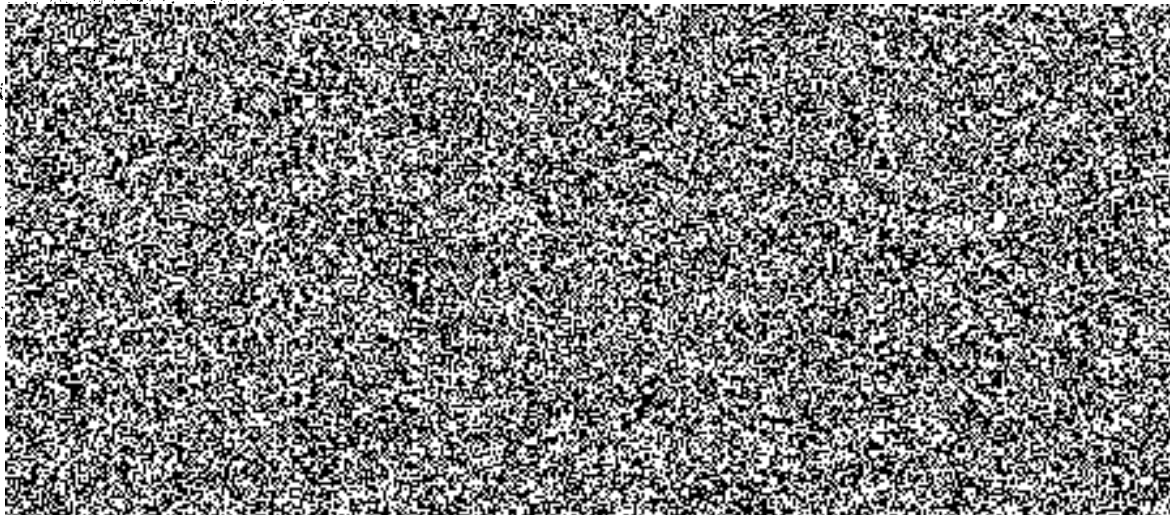
1. Nájemce
  - a) dohodne konkrétní podmínky umístění svého telekomunikačního zařízení se správcem objektu pronajímatele, do jehož působnosti konkrétní nemovitost spadá. Kontakt na příslušného správce sdělí na požádání kontaktní místo pronajímatele uvedené v čl. VIII. Odst. 3. Smlouvy;
  - b) je oprávněn provádět na vlastní náklady v prostorách, kde hodlá umístit svá zařízení, změny a úpravy jen po předchozím písemném souhlasu příslušného odštěpného závodu pronajímatele;
  - c) je povinen si samostatně, vlastním jménem a na vlastní náklady zajistit veškerá potřebná správní rozhodnutí a opatření orgánů státní správy a samosprávy. Kopie pravomocných stavebních povolení a kopie pravomocných kolaudačních rozhodnutí, budou-li příslušným stavebním úřadem vydány, předat pronajímateli, bez zbytečného odkladu;
  - d) je oprávněn užívat místo pro umístění svého zařízení řádně a v souladu s touto smlouvou, dbát o jeho dobrý stav, zabránit jeho poškozování. Pokud přesto dojde jeho zaviněním ke škodám na majetku pronajímatele mimo běžné opotřebení, je povinen tyto škody nahradit uvedením do původního stavu, pokud nebude dohodnuto jinak;
  - e) není oprávněn dát pronajaté místo dle této smlouvy do užívání třetímu subjektu bez předchozího souhlasu pronajímatele;
  - f) je povinen v prostorách, kde jsou umístěna zařízení, dodržovat platné předpisy BOZP a PO;
  - g) je povinen zajistit vhodným způsobem viditelně a zřetelně označení funkčních celků svého umístěvaného zařízení;

- h) je odpovědný za provoz svého zařízení a za tím účelem je povinen provádět údržbu, revize a opravy svého zařízení na vlastní náklady. Přitom je povinen počínat si tak, aby svou činností neohrozil provozuschopnost dalších technologických zařízení umístěných na konkrétní nemovitosti pronajímatele;
- i) je povinen předat pronajímateli aktualizovaný seznam osob oprávněných provádět instalaci, opravy a údržbu umístěných zařízení v jeho majetku za účelem vstupu do předmětné nemovitosti pronajímatele, a to včetně pracovníků firem, zajišťujících výše uvedené činnosti pro nájemce;
- j) je povinen po ukončení smluvního vztahu uvést místo, které sloužilo pro umístění zařízení, do původního stavu mimo běžné opotřebení, pokud se smluvní strany předem nedohodnou jinak;
- k) je povinen platit řádně a včas pronajímateli náhradu dle čl. II této smlouvy.

## 2. Pronajímatel

- a) příslušný správce majetku předá nájemci na jeho výzvu, bez zbytečného odkladu, písemným protokolem (viz. příloha B této smlouvy) místo pro umístění zařízení ve stavu, který nebude bránit smluvenému účelu užívání a umožní jej po celou dobu platnosti smlouvy řádně užívat;
- b) je povinen umožnit takové změny na, nebo v nemovitosti včetně rozvodů stávajících inženýrských sítí tak, aby místo pro zařízení mohlo být řádně užíváno k účelu sjednanému ve smlouvě. Jedná se zejména o stavební úpravy;
- c) je povinen po celou dobu platnosti této smlouvy udržovat nemovitosti uvedené v této smlouvě svým nákladem ve stavu, který nebude bránit smluvenému účelu užívání nájemcem;
- d) je povinen umožnit zaměstnancům nájemce dle seznamu osob oprávněných ke vstupu do nemovitosti, či třetím oprávněným subjektům (dle čl. V odst. 1 písm. i) přístup do nemovitosti k zařízení;
- e) je oprávněn požadovat na nájemci přiměřenou náhradu ve výši sjednané v čl. II této smlouvy;
- f) je povinen upozornit nájemce na všechna zjištěná nebezpečí a závady, ze kterých mu mohou vzniknout škody;
- g) má právo a povinnost provést neprodleně potřebná opatření například i vypnout zařízení nájemce bez jeho předchozího souhlasu v případech ohrožení života, zdraví nebo majetku na konkrétní nemovitosti, je-li toho k odvrácení nebezpečí třeba.  
V takových případech je pronajímatel povinen tuto skutečnost neprodleně oznámit kontaktnímu místu nájemce, uvedenému v čl. VII., odst. 2. této smlouvy.
- h) Pronajímatel jako vlastník nemovitostí, na nichž je umístěno zařízení ve vlastnictví nájemce, se zavazuje v souladu s § 2 odst. 2 zákona č. 133/1985 Sb., ve znění pozdějších předpisů plnit v pronajímaných prostorách, které nájemce užívá na základě výše uvedené nájemní smlouvy, všechny zásady požární ochrany, vyplývající z uvedeného zákona. Jedná se zejména o :

- Informování nájemce o současném stavu protipožárního zabezpečení užívaných prostor, případně o jeho úpravách či opravách.
- Při vzniku požáru v prostorách vlastníka (pronajímatele) nebo nájemce, které jsou napojeny na společnou EPS, informovat nájemce o vzniku požáru. Kontaktní



- Vlastník (pronajímatel) je oprávněn vstoupit do prostoru nájemce za účelem likvidace požáru nebo jiné mimořádné události za podmínek stanovených zvláštním předpisem.

## VI.

### Skončení smluvního vztahu a zánik smlouvy

1. Smlouvu je možné vypovědět dříve než je uvedeno v čl. IV odst. 1 této smlouvy, ve lhůtě 9 měsíců, kteroukoliv ze smluvních stran pouze v případě některého z níže uvedených důvodů:
  - 1.1. Pronajímatelem, jestliže nájemce :
    - a) užívá předmět smlouvy v rozporu s touto smlouvou;
    - b) je více než 6 měsíců v prodlení s placením náhrady dle čl. III této smlouvy;
    - c) přenechal místo, které sloužilo k umístění jeho zařízení jinému subjektu bez předchozího souhlasu pronajímatele.
  - 1.2. Nájemcem, jestliže :
    - a) ztratí způsobilost k provozování telekomunikační činnosti, pro kterou byla tato smlouva sjednána;
    - b) místo nelze z důvodů ležících na pronajímateli ve sjednaném rozsahu užívat k instalaci, údržbě nebo provozu zařízení nájemce;
    - c) pronajímatel neplní podmínky smlouvy po dobu delší než jeden měsíc.
2. Smluvní strany se dohodly, že výpověď musí mít písemnou formu.
3. Výpovědní lhůta počíná běžet od prvního dne měsíce následujícího po doručení výpovědi druhé smluvní straně. Na doručení písemnosti a lhůty s tím spojené se použijí přiměřeně ustanovení občanského soudního řádu, včetně ustanovení o náhradním doručení.



4. U jednotlivých míst, uvedených pod poř. čísly v příloze A této smlouvy může nájemce vypovědět smluvní vztah kdykoliv a smluvní vztah bude ukončen dnem uvedení konkrétního místa do původního stavu, mimo běžné opotřebení, pokud se smluvní strany nedohodnou jinak. O této skutečnosti musí být vyhotoven protokol odsouhlasený oběma smluvními stranami a následně musí být upravena i příloha A této smlouvy v souladu s ustanovením čl. I odst. 5 této smlouvy. Ukončení zpoplatňování uvolněného místa bude provedeno k poslednímu dni měsíce, ve kterém byl vyhotoven protokol a odsouhlasena upravená příloha A této smlouvy.

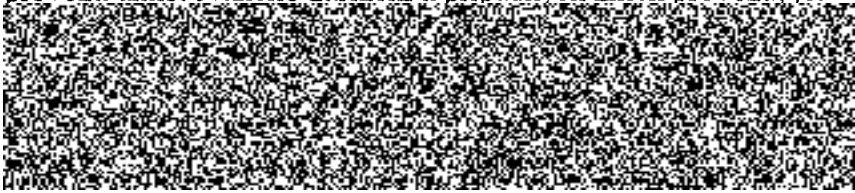
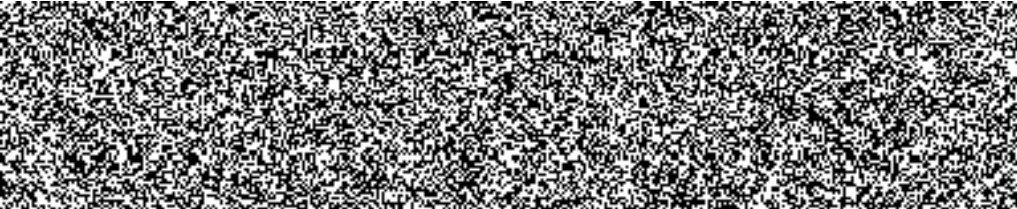
## VII.

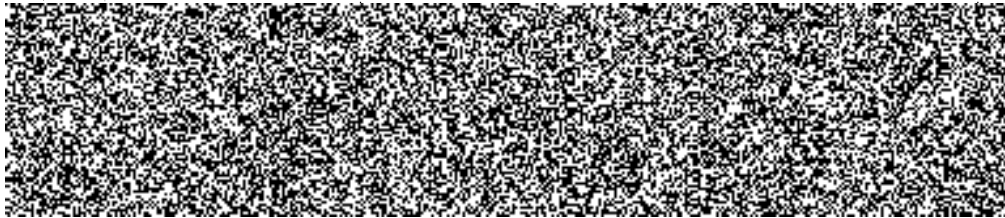
### Změna smluvních stran

1. Práva a povinnosti vyplývající z této smlouvy v plném rozsahu přecházejí na případné právní nástupce obou smluvních stran, přičemž každá původní strana musí tuto skutečnost zajistit a písemně oznámit druhé straně bez zbytečného odkladu. V případě nesplnění těchto povinností nese povinná strana odpovědnost za případnou vzniklou škodu.

## VIII.

### Ostatní ujednání

1. Pronajímatel prohlašuje, že na nemovitostech pro umístění telekomunikačních zařízení neváznou žádná práva a povinnosti, které by bránily jejich řádnému užívání dle této smlouvy.
2. Kontaktním místem nájemce, se kterým je třeba projednávat bližší podmínky týkající se provozu umístovaného zařízení a případných změn provozu, je:  

3. Kontaktním místem pronajímatele se kterým je třeba projednávat bližší podmínky týkající se vstupů do objektů, provozu umístovaného zařízení a případných změn je :  




4. Tato smlouva má 8 článků na 10 listech a změny těchto článků mohou být provedeny pouze formou písemných číslovaných dodatků.
5. Podmínky dohodnuté v této smlouvě jsou považovány za důvěrné. Tímto ustanovením nejsou dotčeny povinnosti smluvních stran založené zvláštními právními předpisy (např. zákon č. 106/1999 Sb., o svobodném přístupu k informacím).
6. Smlouva nabývá platnosti a účinnosti dnem podpisu smlouvy smluvními stranami.
7. Smluvní strany prohlašují, že si tuto smlouvu před jejím podpisem přečetly, že byla uzavřena po vzájemném projednání podle jejich pravé a svobodné vůle, určitě, vážně a srozumitelně, nikoli v tísní za nápadně nevýhodných podmínek.
8. Nedílnou součástí této smlouvy jsou přílohy:

Příloha A – dle čl. I odst. 3 této smlouvy

Příloha B - doporučený návrh Protokolu o předání a převzetí místa dle čl. I odst. 5 této smlouvy

Příloha C – kopie Prohlášení nájemce o příkonu elektrické energie pro telekomunikační zařízení systému PEGAS umístěných na nemovitostech ČESKÝCH RADIOKOMUNIKACÍ a.s.

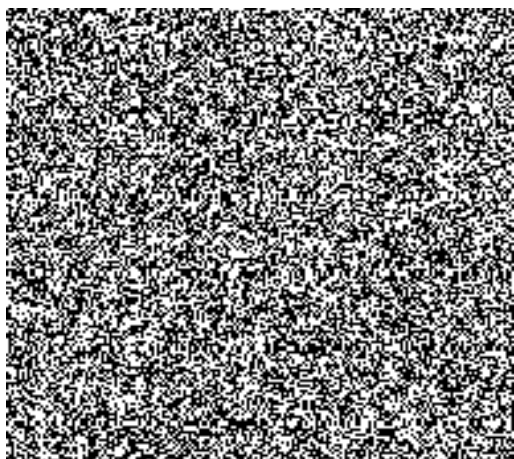
9. Tato smlouva je vyhotovena ve čtyřech výtiscích, které mají platnost originálu. Každá smluvní strana obdrží dva výtisky.

28 -11- 2002

V Praze dne: .....

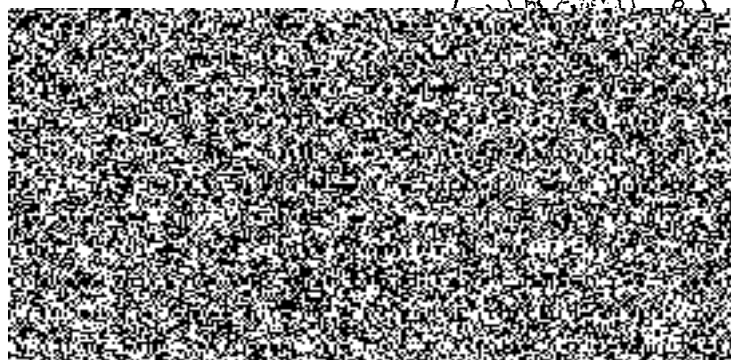
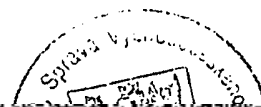
27 listop. 2002

V Hradci Králové dne: .....



s.

Nájemce :



**REGIONÁLNÍ SÍŤ PEGAS RN 07, 08.**  
Kraj Východočeský.

Seznam nemovitostí pronajímatele s umístěným zařízením nájemce

Příloha A

poř. číslo	profil centr.	identifikace nemovitosti pronajímatele, na které je umístěno zařízení nájemce	počet x kategorie zařízení dle čl. II. smlouvy	samostatné odběrné místo a kategorie odběru dle čl. II. Odst. 6.	roční částka za odebranou el. energii pro kategorii odběru "C"	roční záloha na odebranou el. energii pro kategorii odběru "B"	roční částka za umístění a služby spojené s umístěním zařízení	měsíční částka za odebranou el. energii na objektu kat. "C"	pololetní záloha za odebranou el. energii na objektu kat. "B"	měsíční částka za umístění a služby spojené s umístěním zařízení	účinnost dle čl. III odst. 1 této smlouvy	poznámka
[Obsah tabulky je velmi zrnitý a nečitelný]												

mezisoučet	17 986,03 Kč	46 607,58 Kč	166 000,00 Kč	1 498,84 Kč	23 200,00 Kč	13 633,33 Kč
DPH 5%			8 300,00 Kč			691,70 Kč
DPH 22%	3 957,00 Kč			329,80 Kč		
DPH 0%		0,00 Kč			0,00 Kč	

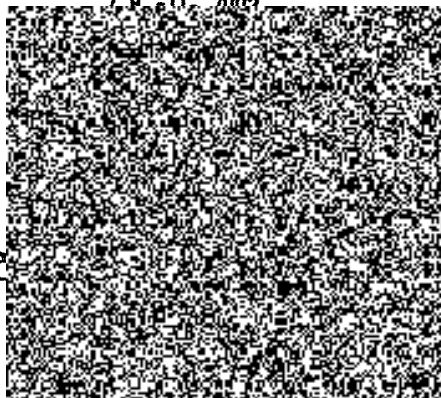
celkem za rok	196 243,03 Kč
celkem za měsíc	16 353,67 Kč

celkem záloha na el. energii u odběrů kat. "B" za pololetí, fakturovaná vždy k 31.1 a 31.7.	23 200,00 Kč
---	--------------

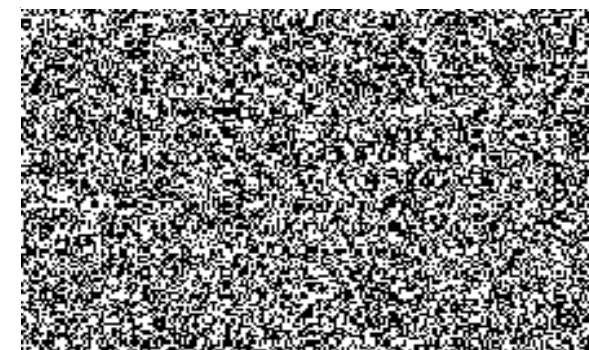
celkem záloha na el. energii u odběrů kat. "B" za poč. meziobdobí, od účinnosti smlouvy	7 768,00 Kč
---	-------------

Obě strany potvrzují svým podpisem, že údaje uvedené pod pořadovými čísly 1. až 3. odpovídají skutečnosti ke dni: 30.11.2002

30. 11. 2002



V Hradci Králové dne: .....



**Dodatek č. 1 k nájemní smlouvě  
na umístění telekomunikačního zařízení  
číslo 2002-SM-56**

**1. ČESKÉ RADIOKOMUNIKACE, a.s.**

se sídlem U Nákladového nádraží 3144, 130 00 Praha 3

IČ : 60 19 36 71

DIČ: 003-60 19 36 71

zapsaná v obchodním rejstříku, vedeném Městským soudem v Praze, oddíl B vložka 2376

bankovní spojení: Komerční banka, a.s. pobočka Praha - Východ

číslo účtu : 69903-021/0100

zastoupená :  majetku, na základě pověření ze  
dne 1.6.2002

dále jen „Pronajímatel“

a

**2. Česká republika - Ministerstvo vnitra**

se sídlem: Nad Štolou 936/3 173 34 Praha 7

zastoupená: , Správy Východo-

českého kraje, se sídlem Ulrichovo nám. 810, 501 01 Hradec Králové

bankovní spojení : ČNB Hradec Králové, číslo účtu 19-23235-881/0710

IČ : 00007064

dále jen „Nájemce“

Smluvní strany se ve smyslu čl. VIII. odst. 4 dohodly na těchto změnách a doplňcích:

Článek I. smlouvy odst. 3 - příloha písmeno A se mění a nahrazuje novou přílohou, která je nedílnou součástí tohoto dodatku č.1.

Článek II. odst. 3. - vypouští se druhá věta (pozn. k nájemnému se DPH nepřipočítává).

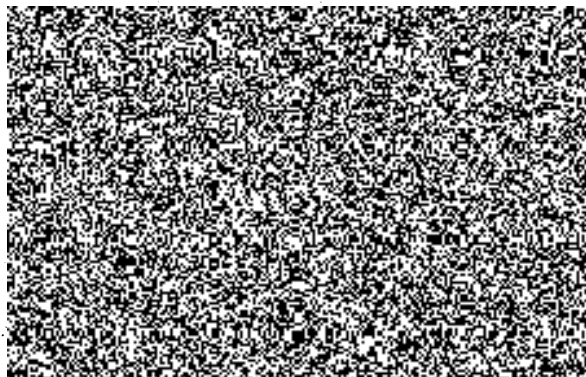
Ostatní ustanovení (ujednání) výše uvedené smlouvy, která nejsou postížena v tomto dodatku zůstávají v platnosti.

Dodatek č.1 s přílohou A tvoří nedílnou součást smlouvy.

Tento dodatek je vyhotoven ve čtyřech vyhotoveních z nichž každá strana obdrží dva výtisky.

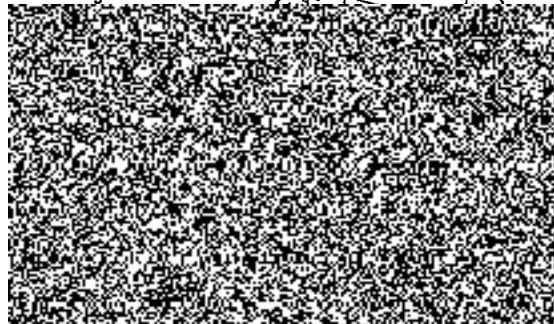
V Praze dne - 3 -03- 2003

Pronajímatel :



V Hradci Králové 12.2.2002

Nájemce:



poř. číslo	profil cest.	identifikace nemovitosti pronajímatele, na které je umístěno zařízení nájemce	počet x kategorie zařízení dle čl. II.	samosvatné odběrné místo a kategorie odběru dle čl. II. Odst. 6.	roční částka za odebranou el. energii pro kategorii odběru "C"	roční záloha na odebranou el. energii pro kategorii odběru "B"	roční částka za umístění a služby spojené s	měsíční částka za odebranou el. energii na objektu kat. "C"	pololetní záloha za odebranou el. energii na objektu kat. "B"	měsíční částka za umístění a služby spojené s	účinnost dle čl. III odst. 1 této smlouvy	poznámka
[Redacted content]												

mezisoučet		17 888,03 Kč	48 607,58 Kč	168 000,00 Kč	1 488,84 Kč	23 200,00 Kč	13 833,33 Kč
DPH 22%		3 957,00 Kč			329,80 Kč		
DPH 0%			0,00 Kč			0,00 Kč	

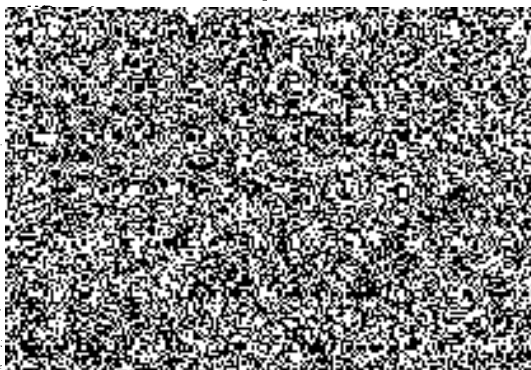
celkem za rok		187 843,03 Kč					
celkem za měsíc		15 681,97 Kč					

celkem záloha na el. energii u odběru kat. "B" za pololetí, fakturovaná vždy k 31.1 a 31.7.		23 200,00 Kč
---	--	--------------

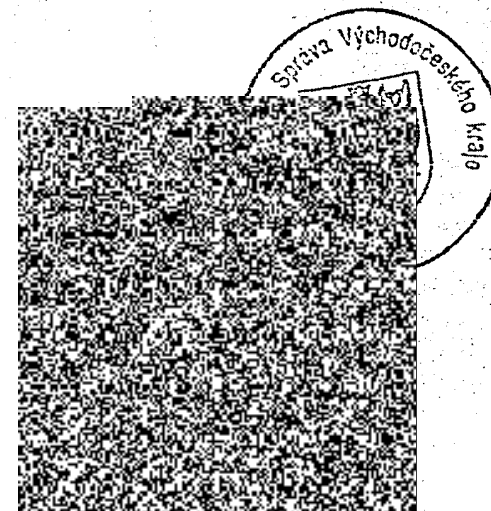
celkem záloha na el. energii u odběru kat. "B" za poč. maziobdobí, od účinnosti smlouvy		7 768,00 Kč
---	--	-------------

Obě strany potvrzují svým podpisem, že údaje uvedené pod pořadovými čísly 1. až 3. odpovídají skutečnosti ke dni: 30.11.2002

- 3 -03- 2003



V Hradci Králové dne: .....





**Dodatek č. 2 k nájemní smlouvě  
na umístění telekomunikačního zařízení  
číslo 2002-SM-56**

**1. ČESKÉ RADIOKOMUNIKACE, a.s.**

se sídlem U Nákladového nádraží 3144, 130 00 Praha 3

IČ : 60 19 36 71

DIČ: 003-60 19 36 71

zapsaná v obchodním rejstříku, vedeným Městským soudem v Praze, oddíl B vložka 2376

bankovní spojení: Komerční banka, a.s. pobočka Praha - Východ

číslo účtu : 69903-021/0100

zastoupená : [redacted] základě pověření ze  
dne 1.6.2002

dále jen „Pronajímatel“

a

**2. Česká republika - Ministerstvo vnitra**

se sídlem: Nad Štolou 936/3 173 34 Praha 7

zastoupená : [redacted], Správy Východo-  
českého kraje, se sídlem Uřichovo nám. 810, 501 01 Hradec Králové

bankovní spojení : ČNB Hradec Králové, číslo účtu 19-23235-881/0710

IČ : 00007064

dále jen „Nájemce“

Smluvní strany se ve smyslu čl. VIII. odst. 4 dohodly na těchto změnách a doplňcích:

Článek I. smlouvy odst. 3 - příloha písmeno A se mění a nahrazuje novou přílohou, která je nedílnou součástí tohoto dodatku č.2.

Ostatní ustanovení (ujednání) výše uvedené smlouvy, která nejsou postížena v tomto dodatku zůstávají v platnosti.

Dodatek č.2 s přílohou A tvoří nedílnou součást smlouvy.

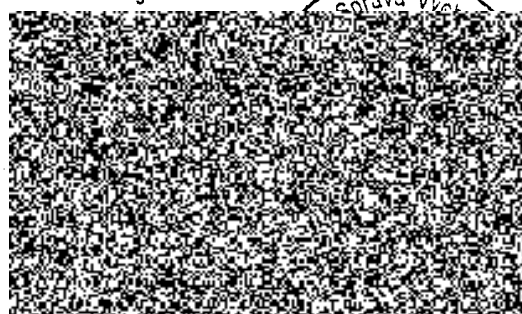
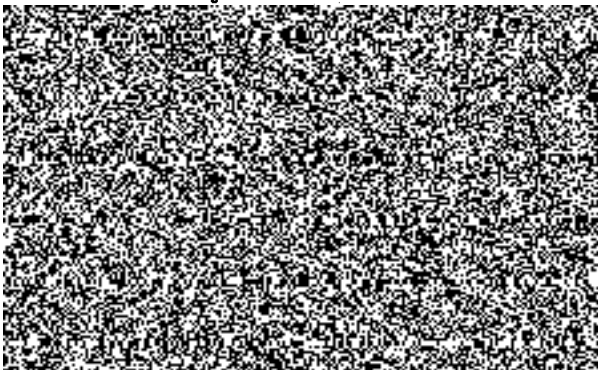
Tento dodatek je vyhotoven ve čtyřech vyhotoveních z nichž každá strana obdrží dva výtisky.

V Praze dne ..... - 3 -03- 2003

V Hradci Králové 27.2.2003

Pronajímatel :

Nájemce:



ČESKÉ RADIOKOMUNIKACE, a.s.

U Nákladového nádraží 3144

130 00 Praha 3



**REGIONÁLNÍ SÍŤ PEGAS RN 07, 08.**

Kraj Východočeský.

Seznam nemovitostí pronajímatele s umístěným zařízením nájemce

Příloha A

poř. číslo	profil centr.	identifikace nemovitosti pronajímatele, na které je umístěno zařízení nájemce	počet x kategorie zařízení dle čl. II. smlouvy	samostatné odběrné místo a kategorie odběru dle čl. II. Odst. 6.	roční částka za odebranou el. energii pro kategorii odběru "C"	roční záloha na odebranou el. energii pro kategorii odběru "B"	roční částka za umístění a služby spojené s umístěním zařízení	měsíční částka za odebranou el. energii na objektu kat. "C"	pololetní záloha za odebranou el. energii na objektu kat. "B"	měsíční částka za umístění a služby spojené s umístěním zařízení	účinnost dle čl. III odst. 1 této smlouvy	poznámka
[Redacted content]												

mezisoučet	17 986,03 Kč	85 305,76 Kč	395 000,00 Kč	1 498,84 Kč	42 500,00 Kč	32 916,67 Kč
DPH 22%	3 957,00 Kč			329,80 Kč		
DPH 0%		0,00 Kč			0,00 Kč	

celkem za rok	416 943,03 Kč
celkem za měsíc	34 745,30 Kč

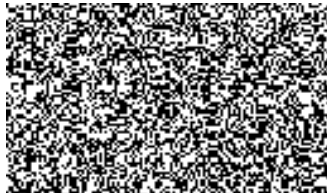
celkem záloha na el. energii u odběrů kat. "B" za pololetí, fakturovaná vždy k 31.1 a 31.7.	42 500,00 Kč
---	--------------

celkem záloha na el. energii u odběrů kat. "B" za poč. meziobdobí, od účinnosti smlouvy	16 080,00 Kč
---	--------------

Obě strany potvrzují svým podpisem, že údaje uvedené pod pořadovými čísly 1. až 8. odpovídají skutečnosti ke dni: 28.2.2003

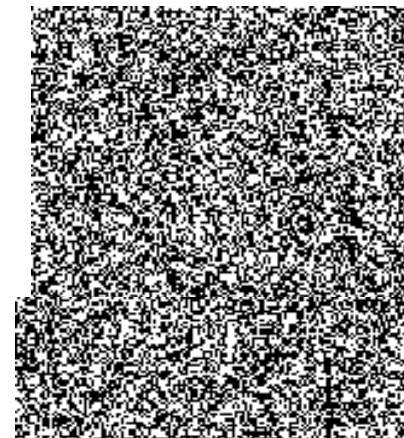
- 3 -03- 2003

V Praze dne:



27. února 2003

V Hradci Králové dne: .....



## Dodatek č. 3 k nájemní smlouvě na umístění telekomunikačních zařízení č. 2002-SM-056

se uzavírá mezi stranami

### 1. ČESKÉ RADIOKOMUNIKACE a.s.

zapsaná v obchodním rejstříku, vedeným Městským soudem v Praze, oddíl B, vložka 2376

se sídlem: U Nákladového nádraží 3144, 130 00 Praha 3

zastoupená:

IČ :

DIČ: 003 - 60 19 36 71

bankovní spojení: Komerční banka, a.s., pobočka Praha – Východ

číslo účtu: 69903 - 021/0100

dále jen "Pronajímatel"

a

### 2. Česká republika - Ministerstvo vnitra

se sídlem: Nad Štolou 936/3, 170 34 Praha 7

zastoupená:

brávy  
Východočeského kraje, se sídlem Ulrichovo nám. 810, 501 01 Hradec  
Králové

bankovní spojení: ČNB, pobočka Hradec Králové, číslo účtu: 19-23235-881/0710

IČ : 00007064

dále jen "Nájemce"

Smluvní strany se ve smyslu čl. VIII. Odst. 4 dohodly na těchto změnách a doplňcích:

Čl. I. odst. 3 – příloha písmeno A se mění a nahrazuje se novou přílohou, která je nedílnou součástí tohoto dodatku č.3.

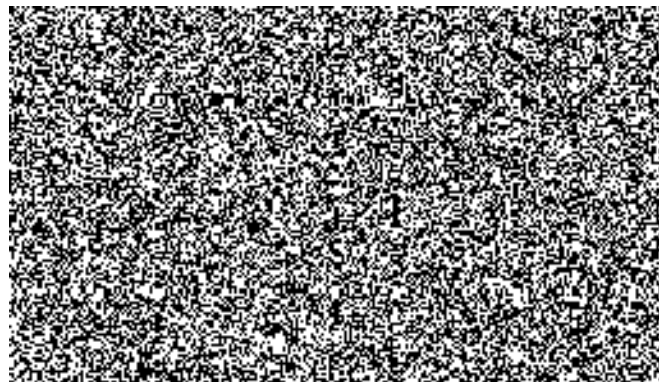
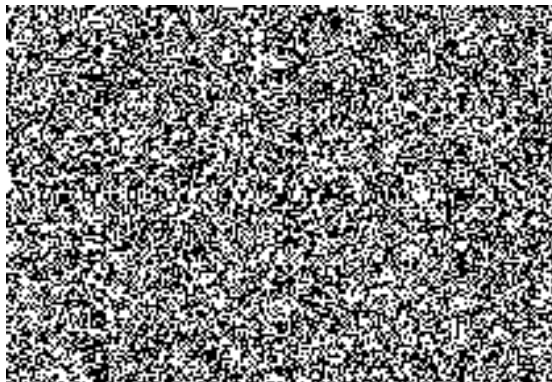
Ostatní ustanovení (ujednání) výše uvedené smlouvy, která nejsou postižena v tomto dodatku zůstávají v platnosti.

Dodatek č. 3 s přílohou A tvoří nedílnou součást smlouvy.

Tento dodatek je vyhotoven ve čtyřech vyhotoveních z nichž každá smluvní strana obdrží dva výtisky.

V Praze dne: 24 -09- 2003

V Hradci Králové dne: 22. září 2003





# REGIONÁLNÍ SÍŤ PEGAS RN 07, 08.

Kraj Východočeský.

Seznam nemovitostí pronajímatele s umístěným zařízením nájemce

Příloha A

poř. číslo	profit centr.	Identifikace nemovitosti pronajímatele, na které je umístěno zařízení nájemce	počet x kategorie zařízení dle čl. II. smlouvy	samostatné odběrné místo a kategorie odběru dle čl. II. Odst. 6.	roční částka za odebranou el. energii pro kategorie	roční záloha na odebranou el. energii pro kategorie	roční částka za umístění a služby spojené s	měsíční částka za odebranou el. energii na objektu kat. "C"	pololetní záloha za odebranou el. energii na objektu kat. "B"	měsíční částka za umístění a služby spojené s	účinnost dle čl. III odst. 1 této smlouvy	poznámka
[Redacted content]												

mezisoučet		17 986,03 Kč	85 305,76 Kč	511 000,00 Kč	1 498,84 Kč	42 500,00 Kč	42 583,33 Kč
DPH 22%		3 957,00 Kč			329,80 Kč		
DPH 0%			0,00 Kč			0,00 Kč	

celkem za rok	532 943,03 Kč					
celkem za měsíc	44 411,97 Kč					

celkem záloha na el. energii u odběrů kat. "B" za pololetí, fakturovaná vždy k 31.1 a 31.7.	42 500,00 Kč
---	--------------

celkem záloha na el. energii u odběrů kat. "B" za poč. meziodobí, od účinnosti smlouvy	16 080,00 Kč
--	--------------

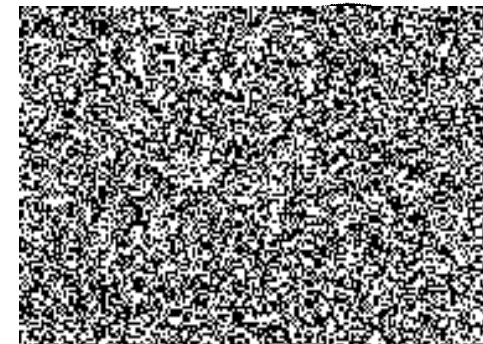
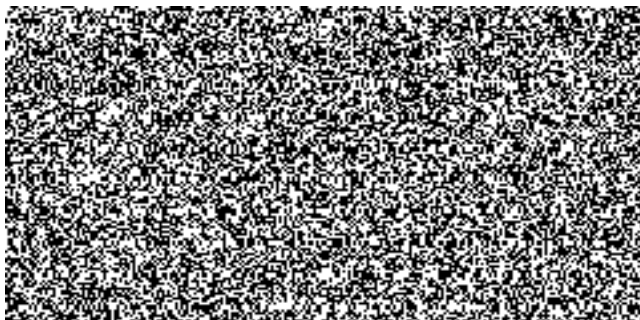
Obě strany potvrzují svým podpisem, že údaje uvedené pod pořadovými čísly 1. až 10. odpovídají skutečnosti.

24 -09- 2003

V Praze dne: .....

22. září 2003

V Hradci Králové dne: .....



Správa Východočeského kraje 501 01 Hradec Králové	
Číslo: - 7 -10- 2003	Ⓢ
Č.j.:	.....
Přílohy:	.....

# Policie České republiky - Správa Východočeského kraje odbor spojovací a výpočetní techniky

Ulrichovo nám 810, 501 01 Hradec Králové

Č. j. :-

Hradec Králové 6.října 2003

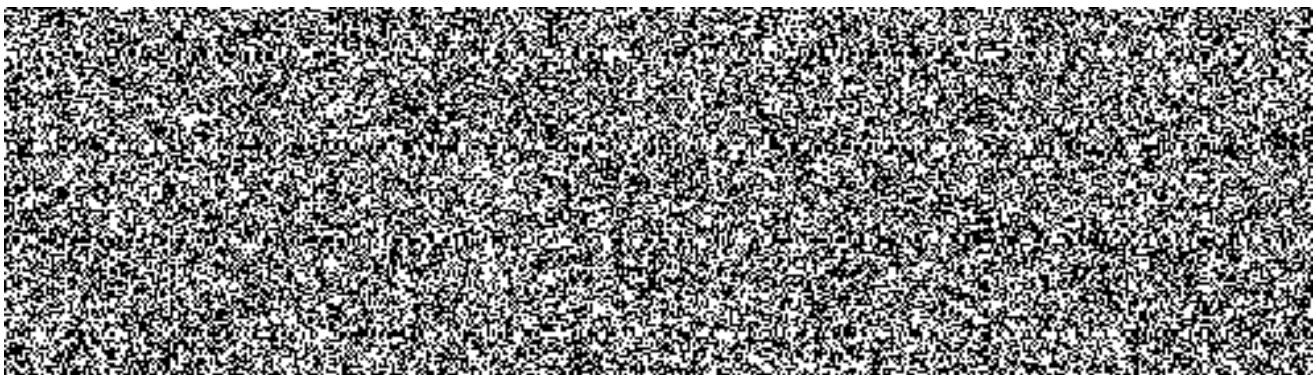
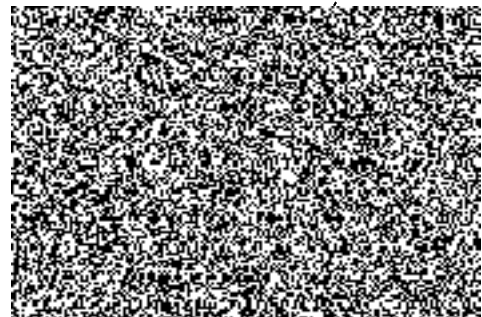
Počet listů : 1

Přílohy: 1/2



## Zaslání dodatku k nájemní smlouvě

V příloze zasílám podepsaný dodatek č.3 k nájemní smlouvě na umístění telekomunikačního zařízení Pegas na lokalitách Českých radiokomunikací a.s.. Jeden výtisk je uložen u nájemní smlouvy na OSVT.



## Dodatek č. 4 k Nájemní smlouvě na umístění telekomunikačních zařízení č. 2002-SM-056 ze dne 28.11.2002

se uzavírá mezi stranami:

### ČESKÉ RADIOKOMUNIKACE, a.s.

zapsaná v obchodním rejstříku vedeném Městským soudem v Praze oddíl B, Vložka 2376  
se sídlem U Nákladového nádraží 3144, 130 00 Praha 3

zastoupená [redacted] ředitelem správy majetku

IČ: 60193671

DIČ: CZ60193671

bankovní spojení: Komerční banka, a.s., pobočka Praha-východ

číslo účtu: 69903 - 021/0100

dále jen *pronajímatel* na straně jedné

a

### Česká republika - Ministerstvo vnitra

se sídlem Nad Štolou 936/3 Praha 7, PSČ 170 34

IČ: 00007064

DIČ: CZ00007064

zastoupená [redacted] zást. ředitele Policie ČR Správy Východočeského kraje

kontaktní adresa: Ulřichovo nám. 810, Hradec Králové PSČ 501 01

bankovní spojení: ČNB Hradec Králové

číslo účtu 19-23235-881/0710

dále jen *nájemce* na straně druhé

Smluvní strany se ve smyslu čl. VIII. odst. 4 smlouvy dohodly na těchto změnách a doplňcích:

Z důvodu vnitřní organizační změny na straně nájemce, kterou došlo ke změně uživatele části předmětu nájmu (konkrétně stožárů **TVP Telecí** a **TVP Harrachov**) z *Policie ČR Správy Východočeského kraje, Hradec Králové - územní pracoviště na Odbor ekonomického zabezpečení pro Ministerstvo vnitra, Praha* se smluvní strany dohodly, že se s účinností **od 1.1.2005 redukuje** předmět nájmu Nájemní smlouvy na umístění telekomunikačních zařízení č.: 2002-SM-056 z 28.11.2002 o tyto nemovitosti pronajímatele s umístěným zařízením nájemce :

- **TVP Telecí**
- **TVP Harrachov**

Nemovitosti pronajímatele, o které se redukuje předmět nájmu jsou uvedeny v příloze A této smlouvy pod pořadovými čísly 5 a 8 a jsou barevně odlišeny.

ČESKÉ RADIOKOMUNIKACE, a.s. zašlou do 31.12.2004 Odboru ekonomického zabezpečení pro Ministerstvo vnitra (na adresu: Ministerstvo vnitra, poštovní schránka 23, PSČ 101 01 Praha 101), jakožto novému uživateli návrh nové Nájemní smlouvy na umístění telekomunikačních zařízení na dobu po 1.1.2005 na těchto nemovitostech pronajímatele: TVP Telecí a TVP Harrachov.

Označení nájemce u této nové smlouvy o nájmu nemovitostí pronajímatele TVP Telecí a TVP Harrachov bude:

**Česká republika - Ministerstvo vnitra**  
se sídlem Nad Štolou 936/3, 170 34 Praha 7  
IČ: 00007064  
DIČ: CZ00007064  
zastoupená [redacted]  
ředitelem Odboru ekonomického zabezpečení pro Ministerstvo vnitra  
kontaktní adresa: Ministerstvo vnitra, poštovní schránka 23, PSČ 101 01 Praha 101  
bankovní spojení: ČNB Praha 1  
číslo účtu: 3605-881/0710

S touto změnou smluvní strany souhlasí a berou ji na vědomí.

Ostatní ustanovení nájemní smlouvy, která nejsou postížena v tomto dodatku, zůstávají v platnosti beze změny.

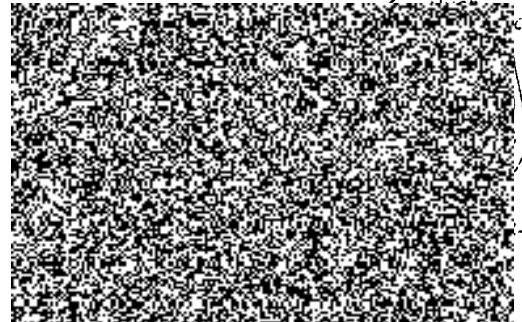
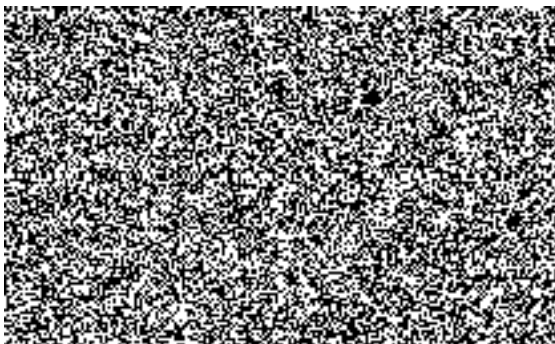
Tento dodatek je vyhotoven ve čtyřech vyhotoveních, z nichž každý má platnost originálu.

Tento dodatek nabývá platnosti dnem podpisu a účinnosti dnem **1.1.2005**.

V Praze dne - 4 -11- 2004

V Hradci Králové dne 13.10.2004

**ČESKÉ RADIOKOMUNIKACE a.s.**  
U Nákladového nádraží 3144  
130 00 Praha 3



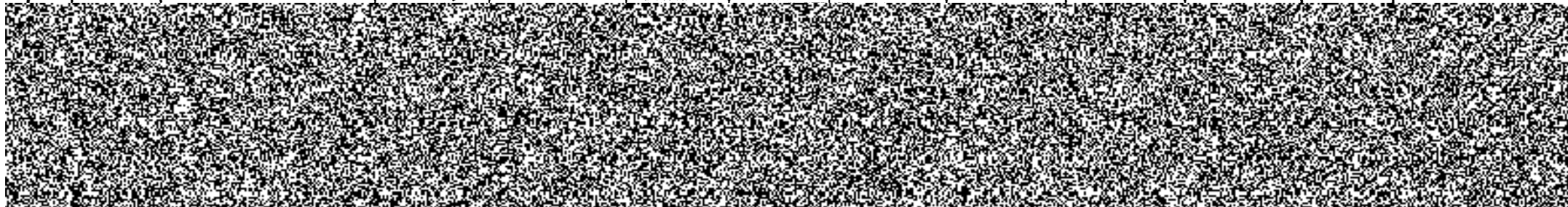
**REGIONÁLNÍ SÍŤ PEGAS RN 07, 08.**

Kraj Východočeský.

Seznam nemovitostí pronajímatele s umístěným zařízením nájemce

Příloha A

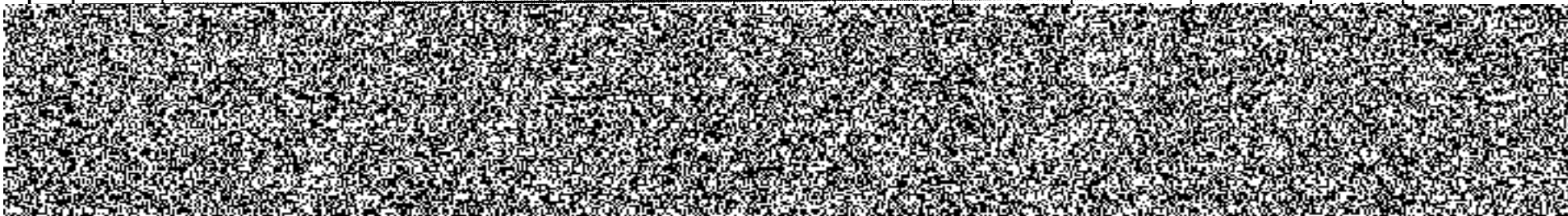
poř. číslo	profil centr.	identifikace nemovitosti pronajímatele, na které je umístěno zařízení nájemce	počet x kategorie zařízení dle čl. II. smlouvy	samostatné odběrné místo a kategorie odběru dle čl. II. Odst. 6.	roční částka za odebranou el. energii pro kategorii odběru "C"	roční záloha na odebranou el. energii pro kategorii odběru "B"	roční částka za umístění a služby spojené s umístěním zařízení	měsíční částka za odebranou el. energii na objektu kat. "C"	pololetní záloha za odebranou el. energii na objektu kat. "B"	měsíční částka za umístění a služby spojené s umístěním zařízení	účinnost dle čl. III odst. 1 této smlouvy	poznámka
------------	---------------	---	--	--	--	--	--	---	---	--	---	----------



Seznam nemovitostí pronajímatele s umístěným zařízením nájemce

Příloha A

poř. číslo	profit centr.	identifikace nemovitosti pronajímatele, na které je umístěno zařízení nájemce	počet x kategorie zařízení dle čl. II. smlouvy	samostatné odběrné místo a kategorie odběru dle čl. II. Odst. 6.	roční částka za odebranou el. energii pro kategorii odběru "C"	roční záloha na odebranou el. energii pro kategorii odběru "B"	roční částka za umístění a služby spojené s umístěním zařízení	měsíční částka za odebranou el. energii na objektu kat. "C"	pololetní záloha za odebranou el. energii na objektu kat. "B"	měsíční částka za umístění a služby spojené s umístěním zařízení	účinnost dle čl. III odst. 1 této smlouvy	poznámka
------------	---------------	---	--	--	--	--	--	---	---	--	---	----------



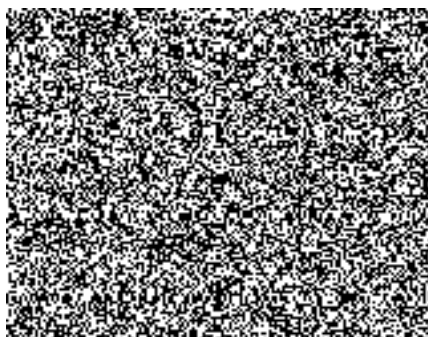
mezisoučet	17 988,03 Kč	85 305,76 Kč	427 000,00 Kč	1 498,84 Kč	42 500,00 Kč	35 583,33 Kč
DPH 19%	3 417,40 Kč			284,60 Kč		
DPH 0%		0,00 Kč			0,00 Kč	

celkem za rok	448 403,43 Kč
celkem za měsíc	37 366,97 Kč

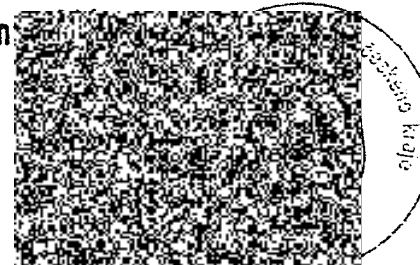
celkem záloha na el. energii u odběrů kat. "B" za pololetí, fakturovaná vždy k 31.1 a 31.7.	42 500,00 Kč
---	--------------

celkem záloha na el. energii u odběrů kat. "B" za poč. meziodobí, od účinnosti smlouvy	0,00 Kč
--	---------

Obě strany potvrzují svým podpisem, že údaje uvedené pod pořadovými čísly 1. až 10. odpovídají skutečnosti.



V Hradci Králové dne: 13 říjn



# Dodatek č. 5 k Nájemní smlouvě na umístění telekomunikačních zařízení č. 2002-SM-056 ze dne 28.11.2002

se uzavírá mezi stranami

## 1. ČESKÉ RADIOKOMUNIKACE a.s.

zapsaná v obchodním rejstříku, vedeným Městským soudem v Praze, oddíl B, vložka 2376  
se sídlem: U Nákladového nádraží 3144, 130 00 Praha 3  
zastoupená: [redacted] ředitelem úseku správy majetku  
IČ : 60 19 36 71  
DIČ: CZ60193671  
bankovní spojení: Komerční banka, a.s., pobočka Praha – Východ  
číslo účtu: 69903 - 021/0100  
dále jen "Pronajímatel"

a

## 2. Česká republika - Ministerstvo vnitra

se sídlem: Nad Štolou 936/3, 170 34 Praha 7  
zastoupená: [redacted] ředitelem Policie ČR, Správy  
východočeského kraje, se sídlem Šimichovo nám. 810, 501 01 Hradec  
Králové  
bankovní spojení: ČNB, pobočka Hradec Králové, číslo účtu: 19-23235-881/0710  
IČ : 00007064  
dále jen "Nájemce"

Smluvní strany se ve smyslu čl. VIII. odst. 4 smlouvy dohodly na těchto změnách a doplňcích:

Čl. II., odst. 2. se rozšiřuje o písmeno e) umístění jedné antény typu Yagi (např. BD 310)  
s ročním nájemným dle platného ceníku ve výši **14 000,- Kč**

Čl. I. odst. 3 – příloha písmeno A se mění a nahrazuje se novou přílohou, která je nedílnou součástí tohoto dodatku č.4.

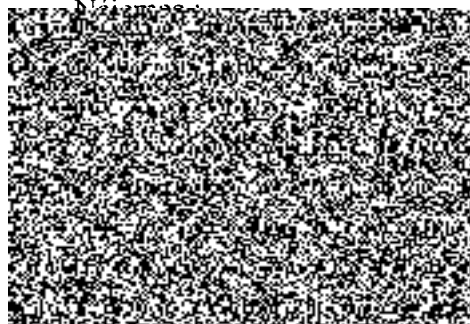
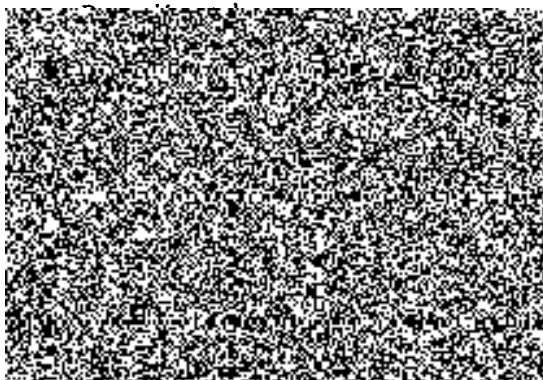
Ostatní ustanovení (ujednání) výše uvedené smlouvy, která nejsou postížena v tomto dodatku zůstávají v platnosti.

Dodatek č. 4 s přílohou A tvoří nedílnou součást smlouvy.

Tento dodatek je vyhotoven ve čtyřech vyhotoveních z nichž každá smluvní strana obdrží dva výtisky.

V Praze dne:

V Hradci Králové dne: 25.7.2005





## Protokol o předání a převzetí místa

dle nájemní smlouvy na umístění telekomunikačních zařízení č. 2002-SM-056

uzavřené mezi

Česká republika - Ministerstvo vnitra a ČESKÉ RADIOKOMUNIKACE a.s.

1. Identifikace nemovitosti pronajímatele: **RO Černá hora**, vlastník nemovitostí - ČESKÉ RADIOKOMUNIKACE a.s., nemovitosti jsou zapsány na LV č. 216 pro k.ú. Černá hora.

Přehled umístěného zařízení dle kategorií smlouvy:

Umístěné zařízení:	1x II.2a)	2x II.2c)	yagi		
Sleva za umístění zařízení:	Ne				
Samostatné odběrné místo:	Ne				
Profitcentrum	5260CHOR_C				

Dohodnuté podmínky spojené s umístěním zařízení a jeho provozem:

1. *Stavební úpravy nemovitosti, umístění přídavné yagi antény.*
2. *Energetické rozvody beze změny, dodatečný pasivní anténní člen a kabeláž vně věže*
3. *Podmínky, za kterých lze dočasně přerušit, či omezit již poskytované služby při provádění stavebních či montážních prací a pod.*
5. *Vstupy pracovníků zajišťujících výstavbu a montáž zařízení Ministerstva vnitra.*

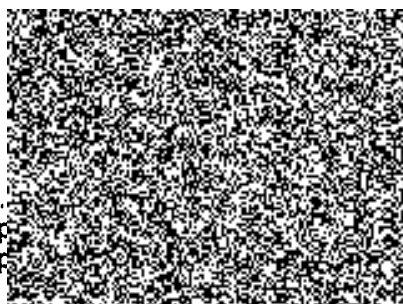
Práce budou probíhat v souladu s PD, dřívějšími připomínkami, s „Podmínkami činnosti na RO Černá hora“, s „Místním bezpečnostním předpisem pro ochranu zdraví před neionizujícím zářením“. Bylo provedeno školení o požární ochraně pro objekt Černá hora – činnosti se zvýšeným požárním nebezpečím. Pan Ing. Bohumil Kučera odpovídá za splnění všech podmínek a proškolí další pracovníky provádějící činnosti spojené s instalací a provozem zařízení a seznámí je s pracovištěm.

Plánované práce u všech anténních systémů PČR je možné provádět s provozními omezeními služeb ČRa, která je nutné dojednat se správcem objektu cca 1 měsíc předem.

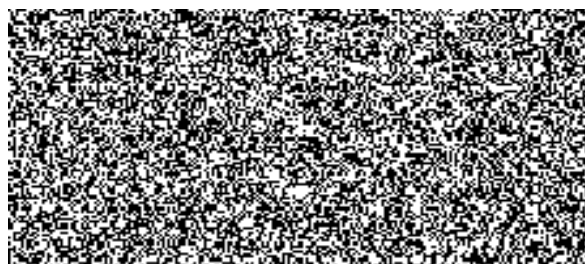
*Přílohy: Zápis o předání a převzetí pracoviště, Záznam o školení osob o požární ochraně, Podmínky činnosti na RO Černá hora, Místní bezpečnostní předpis pro ochranu zdraví před neionizujícím zářením, „Doklad“, Hodnocení“..*

Předmět nájemní smlouvy předán / převzat ke dni: (datum kdy byl předmět smlouvy předán a převzat pro účely zahájení stavebních a montážních prací)

Černá hora, dne 28.6.2005.....



.....  
vnitra  
ních zařízení

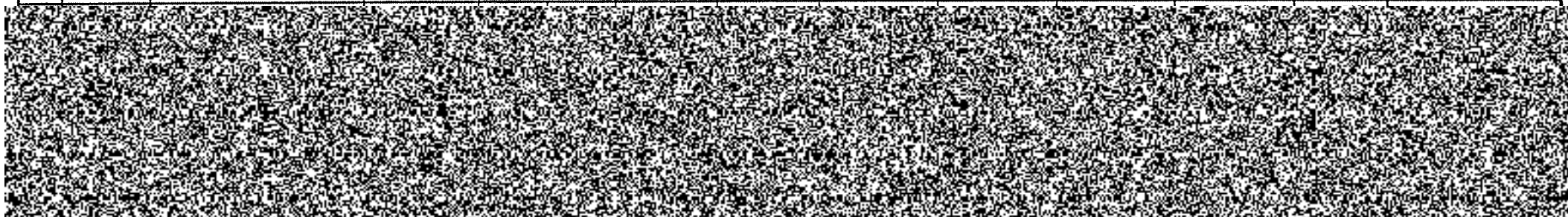




Seznam nemovitostí pronajímatele s umístěným zařízením nájemce

Příloha A

poř. číslo	profit centr.	identifikace nemovitosti pronajímatele, na které je umístěno zařízení nájemce	počet x kategorie zařízení dle čl. II. smlouvy	samostatné odběrné místo a kategorie odběru dle čl. II. Odst. 6.	roční částka za odebranou el. energii pro kategorii odběru "C"	roční záloha na odebranou el. energii pro kategorii odběru "B"	roční částka za umístění a služby spojené s umístěním zařízení	měsíční částka za odebranou el. energii na objektu kat. "C"	pololetní záloha za odebranou el. energii na objektu kat. "B"	měsíční částka za umístění a služby spojené s umístěním zařízení	účinnost dle čl. III odst. 1 této smlouvy	poznámka
------------	---------------	---	--	--	--	--	--	---	---	--	---	----------



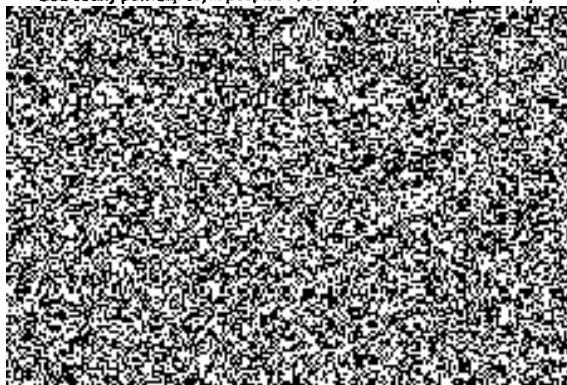
mezisoučet		17 986,03 Kč	85 305,76 Kč	441 000,00 Kč	1 498,84 Kč	42 500,00 Kč	36 750,00 Kč
DPH 19%		3 417,40 Kč			284,80 Kč		
DPH 0%			0,00 Kč			0,00 Kč	

celkem za rok	462 403,43 Kč
celkem za měsíc	38 533,64 Kč

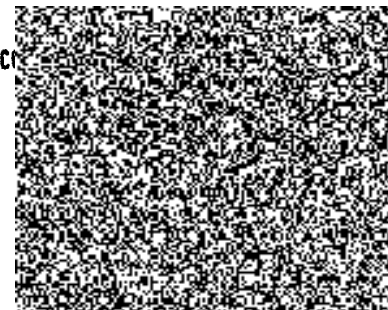
celkem záloha na el. energii u odběrů kat. "B" za pololetí, fakturovaná vždy k 31.1 a 31.7.	42 500,00 Kč
---	--------------

celkem záloha na el. energii u odběrů kat. "B" za poč. meziodobí, od účinnosti smlouvy	0,00 Kč
--	---------

Obě strany potvrzují svým podpisem, že údaje uvedené pod pořadovými čísly 1. až 10. odpovídají skutečnosti.



V Hradci Králové dne: 25. června



## Dodatek č. 6 k nájemní smlouvě na umístění telekomunikačních zařízení č. 2002-SM-056

se uzavírá mezi stranami

### 1. **RADIOKOMUNIKACE a.s.**

zapsaná v obchodním rejstříku, vedeným Městským soudem v Praze, oddíl B, vložka 7716  
se sídlem: U Nákladového nádraží 3144, 130 00 Praha 3  
zastoupená: [redacted], ředitelem úseku správy majetku  
IČ : 26705036  
DIČ: CZ26705036  
bankovní spojení: Komerční banka, a.s., pobočka Praha – Východ  
číslo účtu: 69903 - 021/0100  
dále jen "Pronajímatel"

a

### 2. **Česká republika - Ministerstvo vnitra**

se sídlem: Nad Štolou 936/3, 170 34 Praha 7  
zastoupená: [redacted] lupcem ředitele Policie ČR, Správy  
východočeského kraje, se sídlem Ulrichovo nám. 810, 501 01 Hradec  
Králové

bankovní spojení: ČNB, pobočka Hradec Králové, číslo účtu: 19-23235-881/0710  
IČ : 00007064  
dále jen "Nájemce"

Smluvní strany se ve smyslu čl. VIII. Odst. 4 dohodly na těchto změnách a doplňcích:

Čl. II., odst. 2. se doplňuje o písmeno

**f) umístění každého dalšího rozšiřujícího stojanu** (např. základnové stanice, mikrovlnného napojení nebo zdrojové části)  
s ročním nájemným dle platného ceníku ve výši **33 000,- Kč**

Čl. I. odst. 3 –na základě požadavku nájemce na umístění rozšiřujících stojanů se mění příloha smlouvy písmeno A a nahrazuje se novou přílohou, která je nedílnou součástí tohoto dodatku.

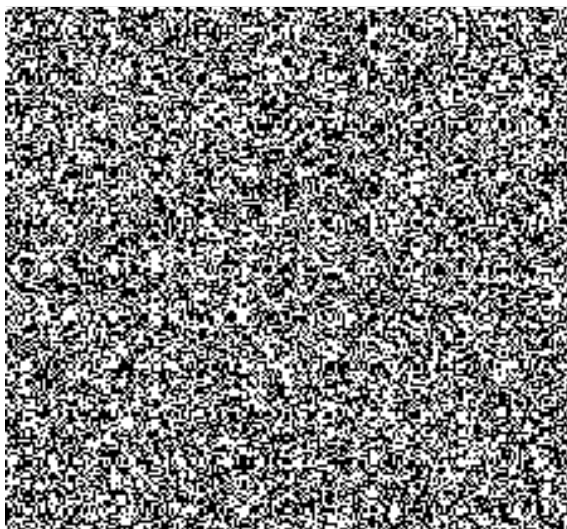
Ostatní ustanovení (ujednání) výše uvedené smlouvy, která nejsou postižena v tomto dodatku zůstávají v platnosti.

Tento dodatek s přílohou A tvoří nedílnou součást smlouvy a je vyhotoven ve čtyřech vyhotoveních z nichž každá smluvní strana obdrží dva výtisky.

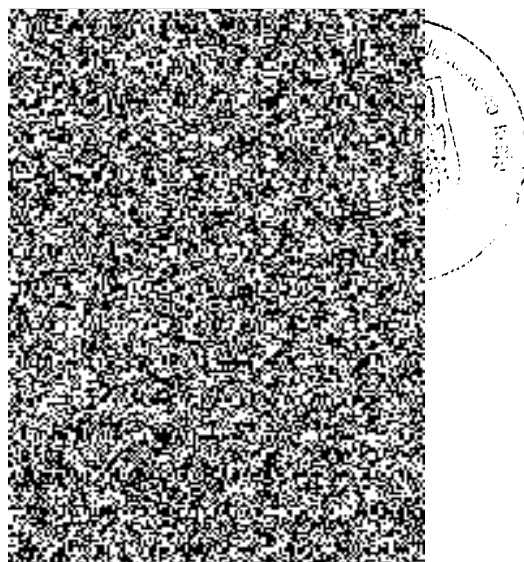


Tento dodatek nabývá platnosti podpisem smluvních stran a účinnosti od data podpisu protokolu o předání místa (TKB Pardubice) k montáži zařízení.

V Praze dne: - 2 -01- 2005



V Hradci Králové dne: -7, pros. 2005



Seznam nemovitostí pronajímatele s umístěným zařízením nájemce

Příloha A

pof. číslo	profit centr.	identifikace nemovitosti pronajímatele, na které je umístěno zařízení nájemce	počet x kategorie zařízení dle čl. II. smlouvy	samostatné odběrné místo a kategorie odběru dle čl. II. Odst. 6.	roční částka za odebranou el. energii pro kategorii odběru "C"	roční záloha na odebranou el. energii pro kategorii odběru "B"	roční částka za umístění a služby spojené s umístěním zařízení	měsíční částka za odebranou el. energii na objektu kat. "C"	pololetní záloha za odebranou el. energii na objektu kat. "B"	měsíční částka za umístění a služby spojené s umístěním zařízení	účinnost dle čl. III odst. 1 této smlouvy	poznámka
[Redacted content]												

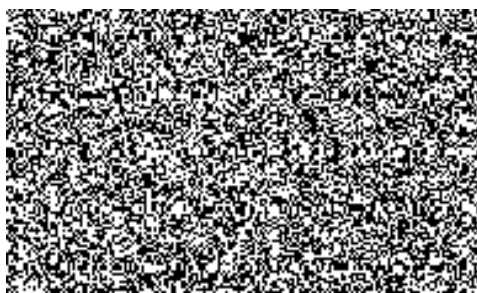
mezisoučet		17 986,03 Kč	85 305,76 Kč	507 000,00 Kč	1 498,84 Kč	42 500,00 Kč	42 250,00 Kč
DPH 19%		3 417,40 Kč				284,80 Kč	
DPH 0%			0,00 Kč			0,00 Kč	

celkem za rok	528 403,43 Kč
celkem za měsíc	44 033,64 Kč

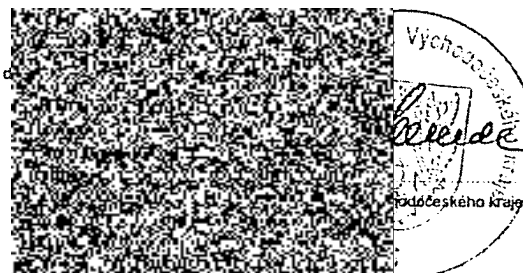
celkem záloha na el. energii u odběrů kat. "B" za pololetí, fakturovaná vždy k 31.1 a 31.7.	42 500,00 Kč
---	--------------

celkem záloha na el. energii u odběrů kat. "B" za poč. meziobdobí, od účinnosti smlouvy	0,00 Kč
---	---------

Obě strany potvrzují svým podpisem, že údaje uvedené pod pořadovými čísly 1. až 10. odpovídají skutečnosti.



V Hradci Králové d



**Dodatek č. 7**  
**k nájemní smlouvě na umístění**  
**zařízení elektronických komunikací č. 056/2002/ÚSM**

se uzavírá mezi stranami

**1. RADIOKOMUNIKACE a.s.**

zapsaná v obchodním rejstříku, vedeným Městským soudem v Praze, oddíl B, vložka 7716

se sídlem: U Nákladového nádraží 3144, 130 00 Praha 3

zastoupená: [redacted] ředitelem úseku správy majetku

IČ : 26705036

DIČ: CZ 26705036

bankovní spojení: Komerční banka, a.s., pobočka Praha – Východ

číslo účtu: 69903 - 021/0100

dále jen "Pronajímatel"

a

**2. Česká republika - Ministerstvo vnitra**

se sídlem: Nad Štolou 936/3, 170 34 Praha 7

IČ : 00007064

zastoupená: [redacted] ředitelem odboru ekonomického  
zabezpečení pro MV

bankovní spojení: ČNB Praha 1, číslo účtu: 3605881/0710

Kontaktní adresa: Ministerstvo vnitra, poštovní schránka 155/OEZ, 14021 Praha 4

dále jen "Nájemce"

**I.**

Smluvní strany se ve smyslu čl. VIII. Odst. 4 dohody na těchto změnách a doplňcích:

**II.**

V důsledku organizačních změn – změny majetkové správy v resortu Ministerstva vnitra dochází od 1.1. 2007 ke změně identifikačních údajů nájemce. Nově bude nájemce vystupovat jako:

Česká republika - Ministerstvo vnitra

se sídlem: Nad Štolou 936/3, 170 34 Praha 7

IČ : 00007064

zastoupená: [redacted] ředitelem odboru ekonomického  
zabezpečení pro MV

bankovní spojení: ČNB Praha 1, číslo účtu: 3605881/0710

Kontaktní adresa: Ministerstvo vnitra, poštovní schránka 155/OEZ, 14021 Praha 4

dále jen "Nájemce"

Pro účely vystavení faktury vystupuje nájemce jako daňový subjekt:

Ministerstvo vnitra  
Nad Štolou 936/3  
170 34 Praha 7 – Holešovice

### III.

Čl. V. – Práva a povinnosti smluvních stran se v odst.1. doplňuje takto:

- l) Nájemce je povinen na vlastní náklady a v souladu s platnými právními předpisy likvidovat odpady vyprodukované vlastní činností, činností svých zaměstnanců, smluvních partnerů a osob, které vstupují na/do předmětu této smlouvy z popudu provozovatele zařízení.
- m) Nájemce se podpisem této smlouvy zavazuje chovat v/na předmětu nájmu a jeho okolí tak, aby svou činností, respektive nečinností nepoškozoval životní prostředí a v souvislosti s tím dodržoval důsledně pravidla daná platnými právními předpisy na úseku životního prostředí. Za každé jednotlivé porušení výše uvedené povinnosti se provozovatel zařízení zavazuje majiteli objektu zaplatit smluvní pokutu ve výši 5.000,- Kč s tím, že nárok na náhradu škody tím není dotčen.
- n) Nájemce je povinen strpět ze strany majitele objektu nebo jím pověřeného subjektu pravidelný dohled nad dodržováním veškerých povinností stanovených platnými právními předpisy a touto smlouvou.

### IV.

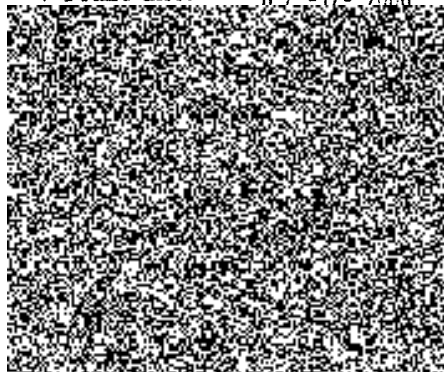
Dodatek č. 7 nabývá platnosti dnem podpisu oprávněnými osobami obou smluvních stran a účinnosti od 1.1. 2007.

Ostatní ustanovení (ujednání) výše uvedené smlouvy, která nejsou postižena v tomto dodatku zůstávají v platnosti.

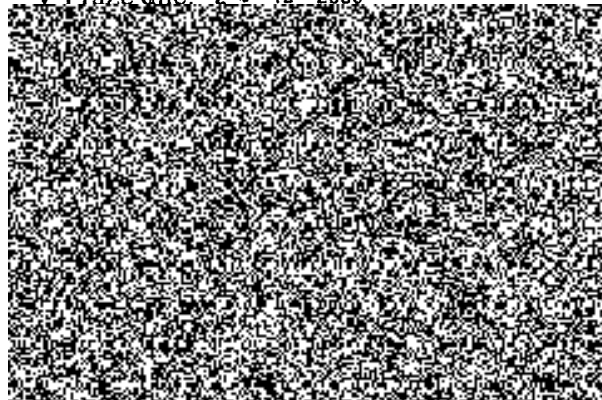
Dodatek č. 7 včetně přílohy „A“ tvoří nedílnou součást smlouvy.

Tento dodatek je vyhotoven ve čtyřech vyhotoveních, z nichž každá smluvní strana obdrží dva výtisky.

V Praze dne: 07-12-2006



V Praze dne: 29-12-2006



Seznam nemovitostí pronajímatele s umístěným zařízením nájemce

Příloha A

poř. číslo	profit centr.	Identifikace nemovitosti pronajímatele, na které je umístěno zařízení nájemce	počet x kategorie zařízení dle čl. II. smlouvy	samostatná odběrná místo a kategorie odběru dle čl. II. Odst. 6.	roční částka za odebranou el. energii pro kategorii odběrů "C"	roční záloha na odebranou el. energii pro kategorii odběrů "B"	roční částka za umístění a služby spojené s umístěním zařízení	měsíční částka za odebranou el. energii na objektu kat. "C"	pololetní záloha za odebranou el. energii na objektu kat. "B"	měsíční částka za umístění a služby spojené s umístěním zařízení	účinnost dle čl. III odst. 1 této smlouvy	poznámka
------------	---------------	---	--	--	--	--	--	---	---	--	---	----------

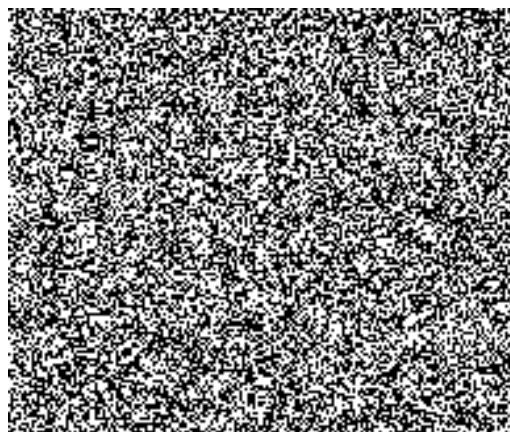


mezisoučet	17 986,03 Kč	85 305,76 Kč	507 000,00 Kč	1 498,84 Kč	42 500,00 Kč	42 250,00 Kč
DPH 19%	3 417,40 Kč			284,80 Kč		
DPH 0%		0,00 Kč			0,00 Kč	

celkem za rok	528 403,43 Kč
celkem za měsíc	44 033,64 Kč

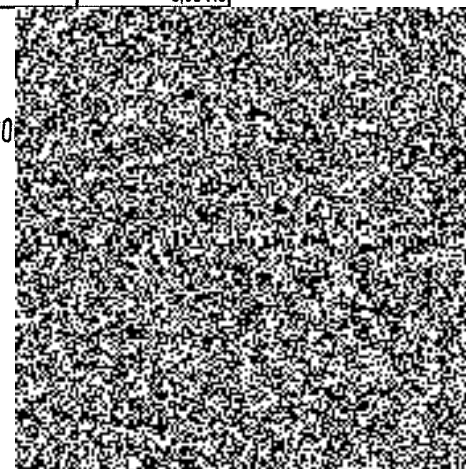
celkem záloha na el. energii u odběrů kat. "B" za pololetí, fakturovaná vždy k 31.1 a 31.7.	42 500,00 Kč
---	--------------

celkem záloha na el. energii u odběrů kat. "B" za poč. mezioddobí, od účinnosti smlouvy	0,00 Kč
---	---------



dovými čísly 1. až 10. odpovídají skutečnosti.

V Praze dne: 29-12-200



VO Vnitřní

Vypl. č. 13

**Dodatek č. 8**  
**k nájemní smlouvě na umístění**  
**zařízení elektronických komunikací č. 056/2002/ÚSM**

se uzavírá mezi stranami

**1. RADIOKOMUNIKACE a.s.**

zapsaná v obchodním rejstříku, vedeným Městským soudem v Praze, oddíl B.vložka 7716  
se sídlem: II Nákladového nádraží 3144, 130 00 Praha 3  
zastoupená: [redacted] ředitelem úseku správy majetku  
IČ : 26705036  
DIČ: CZ 26705036  
bankovní spojení: Komerční banka, a.s., pobočka Praha – Východ  
číslo účtu: 69903 - 021/0100  
dále jen "Pronajímatel"

a

**2. Zařízení služeb pro Ministerstvo vnitra, příspěvková organizace**

se sídlem: Přípotoční 300, 101 01 Praha 10  
IČ : 67779999  
DIČ: CZ67779999  
zastoupená: [redacted] ředitelem organizace  
bankovní spojení: CNB Praha, číslo účtu: 30320881/0710

**I.**

Smluvní strany se ve smyslu čl. VIII. Odst. 4 dohodly na těchto změnách a doplňcích:

**II.**

V důsledku organizačních změn v resortu Ministerstva vnitra dochází od 1.4. 2007 k převodu práv a povinností vyplývajících z uzavřeného smluvního vztahu na nového nájemce. Novým nájemcem se stává:

Zařízení služeb pro Ministerstvo vnitra, příspěvková organizace  
se sídlem: Přípotoční 300, 101 01 Praha 10  
IČ : 67779999  
DIČ: CZ67779999  
zastoupená: [redacted] ředitelem organizace  
bankovní spojení: CNB Praha, číslo účtu: 30320881/0710



Pro účely vystavení faktury vystupuje nájemce jako daňový subjekt:

**Zařízení služeb pro Ministerstvo vnitra, p.o.  
Přípotoční 300  
101 01 Praha 10**

### III.

Vzhledem k tomu, že nový nájemce je plátcem daně z přidané hodnoty (dále jen DPH), budou k příslušným fakturovaným částkám nájemného a služeb připočteny příslušné částky DPH, v souladu se zákonem o DPH v platném znění.

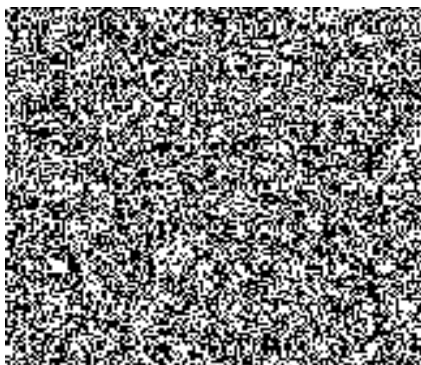
### IV.

Dodatek č. 8 nabývá platnosti dnem podpisu oprávněnými osobami obou smluvních stran a účinnosti od 1.4. 2007.

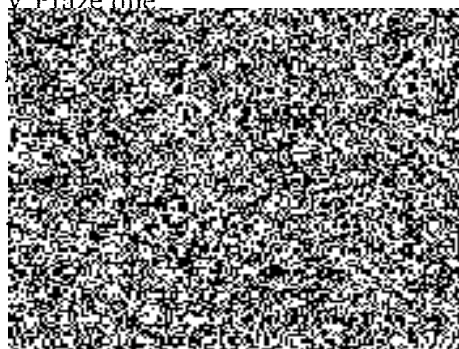
Ostatní ustanovení (ujednání) výše uvedené smlouvy, která nejsou postižena v tomto dodatku zůstávají v platnosti.

Dodatek č. 8 včetně přílohy „A“ tvoří nedílnou součást smlouvy.

Tento dodatek je vyhotoven ve čtyřech vyhotoveních, z nichž každá smluvní strana obdrží dva výtisky.



V Praze dne:



## Seznam nemovitostí pronajímatele s umístěným zařízením nájemce

Příloha A

poř. číslo	profit centr.	identifikace nemovitosti pronajímatele, na které je umístěno zařízení nájemce	počet x kategorie zařízení dle čl. II. smlouvy	samostatně odběrné místo a kategorie odběru dle čl. II. Odst. 6.	roční částka za odebranou el. energii pro kategorii odběru "C"	roční záloha na odebranou el. energii pro kategorii odběru "B"	roční částka za umístění a služby spojené s umístěním zařízení	měsíční částka za odebranou el. energii na objektu kat. "C"	pololetní záloha za odebranou el. energii na objektu kat. "B"	měsíční částka za umístění a služby spojené s umístěním zařízení	účinnost dle čl. III odst. 1 této smlouvy	poznámka

mezisoučet		17 986,03 Kč	85 305,76 Kč	507 000,00 Kč	1 496,84 Kč	42 500,00 Kč	42 250,00 Kč
DPH 19%		3 417,40 Kč		96 330,00 Kč	264,80 Kč		8 027,50 Kč
DPH 0%			0,00 Kč			0,00 Kč	

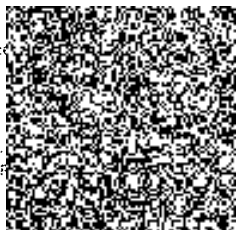
celkem za rok		624 733,43 Kč					
celkem za měsíc		52 061,14 Kč					

celkem záloha na el. energii u odběrů kat. "B" za pololetí, fakturovaná vždy k 31.1 a 31.7.		42 500,00 Kč
---	--	--------------

celkem záloha na el. energii u odběrů kat. "B" za poč. meziobdobí, od účinnosti smlouvy		0,00 Kč
---	--	---------

Obě strany potvrzují svým podpisem, že údaje uvedené pod pořadovými čísly 1. až 10. odpovídají skutečnosti:

V Praze

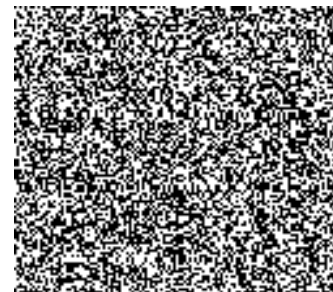


**RADIOKOMUNIKACE a.s.**  
 U Nákladového nádraží 3144  
 130 00 Praha 3

-6-



V Praze dne





V Cechy  
Administrativní

**Dodatek č. 9**  
**k nájemní smlouvě na umístění**  
**zařízení elektronických komunikací č. 056/2002/ÚSM**

se uzavírá mezi stranami

**1. RADIOKOMUNIKACE a.s.**

zapsaná v obchodním rejstříku, vedeným Městským soudem v Praze, oddíl B, vložka 7716  
se sídlem: U Nákladového nádraží 3144, 130 00 Praha 3  
zastoupená: [redacted] telem úseku správy majetku  
IČ : 26705036  
DIČ: CZ 26705036  
bankovní spojení: Komerční banka, a.s., pobočka Praha – Východ  
číslo účtu: 69903 - 021/0100  
dále jen "Pronajímatel"

a

**2. Zařízení služeb pro Ministerstvo vnitra, příspěvková organizace**

se sídlem: Přípotoční 300, 101 01 Praha 10  
IČ : 67779999  
DIČ: CZ67779999  
zastoupená: [redacted] reditelem organizace  
bankovní spojení: CNB Praha, číslo účtu: 30320881/0710  
dále jen „Nájemce“

**I.**

Smluvní strany se ve smyslu čl. VIII. Odst. 4 dohody na těchto změnách a doplňcích:

**II.**

Nájemce je plátcem daně z přidané hodnoty (dále jen DPH), ale ve vztahu k nájmu pozemků, staveb, bytů a nebytových prostor je osvobozen od daně, neboť v tomto případě neslouží nájem k uskutečňování ekonomických činností (zákon č. 235/2004 Sb., § 56, odst. 4,5). Vzhledem k tomu nebudou k příslušným fakturovaným částkám nájemného připočteny příslušné částky DPH.

**III.**

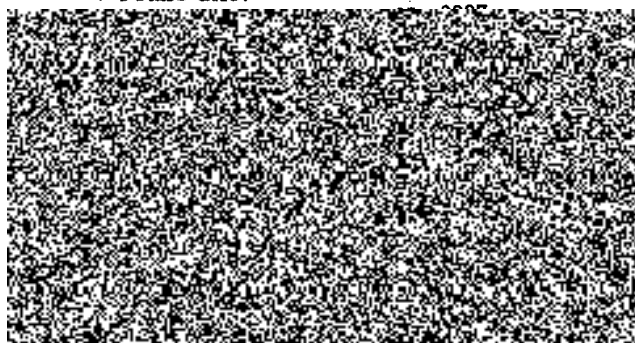
Dodatek č. 9 nabývá platnosti dnem podpisu oprávněnými osobami obou smluvních stran a účinnosti od 1.5. 2007.

Ostatní ustanovení (ujednání) výše uvedené smlouvy, která nejsou postižena v tomto dodatku zůstávají v platnosti.

Dodatek č. 9 včetně přílohy „A“ tvoří nedílnou součást smlouvy.

Tento dodatek je vyhotoven ve čtyřech vyhotoveních, z nichž každá smluvní strana obdrží dva výtisky.

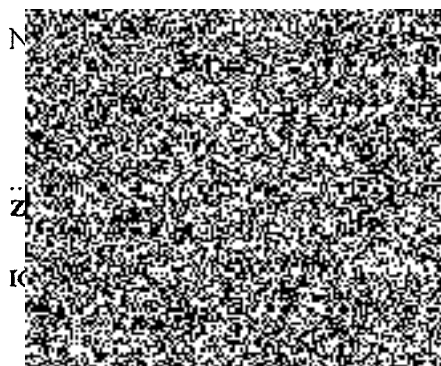
V Praze dne:



130 00 Praha 3

-6-

V Praze dne:



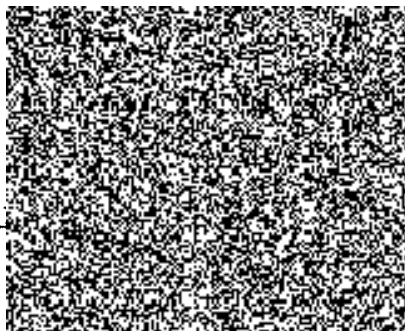
Seznam nemovitostí pronajímatele s umístěným zařízením nájemce

Příloha A

poř. číslo	profit centr.	Identifikace nemovitosti pronajímatele, na které je umístěno zařízení nájemce	počet x kategorie zařízení dle čl. II. smlouvy	samostatné odběrné místo a kategorie odběru dle čl. II. Odst. 6.	roční částka za odebranou el. energii pro kategorii	roční záloha na odebranou el. energii pro kategorii	roční částka za umístění a služby spojené s	měsíční částka za odebranou el. energii na objektu kat. "C"	pololetní záloha za odebranou el. energii na objektu kat. "B"	měsíční částka za umístění a služby spojené s	účinnost dle čl. III odst. 1 této smlouvy	poznámka
[Redacted content]												

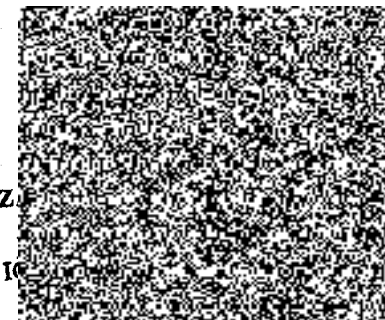
mezisoučet	17 986,03 Kč	85 305,76 Kč	507 000,00 Kč	1 498,84 Kč	42 500,00 Kč	42 250,00 Kč
DPH 19%	3 417,40 Kč			284,80 Kč		
DPH 0%		0,00 Kč			0,00 Kč	
<b>celkem za rok</b>	<b>528 403,43 Kč</b>					
<b>celkem za měsíc</b>						<b>44 033,64 Kč</b>
<b>celkem záloha na el. energii u odběrů kat. "B" za pololetí, fakturovaná vždy k 31.1 a 31.7.</b>						<b>42 500,00 Kč</b>

Obě strany potvrzují svým podpisem, že údaje uvedené pod pořadovými čísly 1. až 10. odpovídají skutečnosti.



15- 2007

V Praze dne: .....



RA  
U

ZI  
IC

Nové stanoviště - TVP Adršpach  
účinno: od 1.10.2008

Křel. i. hu

2. úloha

**Dodatek č. 10**  
**k nájemní smlouvě na umístění**  
**zařízení elektronických komunikací č. 056/2002/ÚSM**

se uzavírá mezi stranami

**1. České Radiokomunikace a.s.**

zapsaná v obchodním rejstříku, vedeným Městským soudem v Praze, oddíl B, vložka 10677  
se sídlem: U Nákladového nádraží 3144, 130 00 Praha 3  
zastoupená: [redacted] itelem pro obchodní transformaci  
IČ : 27444902  
DIČ: CZ 27444902  
bankovní spojení: Komerční banka, a.s., pobočka Praha – Východ  
číslo účtu: 69903 - 021/0100  
dále jen "Pronajímatel"

a

**2. Zařízení služeb pro Ministerstvo vnitra, příspěvková organizace**

se sídlem: Přípotoční 300, 101 01 Praha 10  
IČ : 67779999  
DIČ: CZ67779999  
zastoupená: [redacted] itelem organizace  
bankovní spojení: ČNB Praha, číslo účtu: 30320881/0710  
dále jen „Nájemce“

Smluvní strany se ve smyslu čl. VIII. Odst. 4 smlouvy dohodly na těchto změnách a doplňcích:

**I.**

Čl. I. odst. 4 se rozšiřuje o stanoviště TVP Adršpach, na pozemku p.č. 428/7, k.ú. Horní Adršpach. Vlastníkem pozemku pod objektem TVP je pronajímatel.

**II.**

Čl. I. odst. 3 – příloha „A“ se mění a nahrazuje se novou aktualizovanou přílohou „A“.

**III.**

Čl. III. – Platební podmínky se v odst.4. mění a ten nově zní takto:

4. Výše nájemného za příslušný kalendářní rok, dle Čl. II., odst. 1. této smlouvy, bude pronajímatelem změněna jedenkrát ročně, dle roční míry inflace za předcházející rok vyhlášené Českým statistickým úřadem. Tato změna bude automaticky provedena o výši míry inflace, a to s účinností od 1. ledna příslušného roku, v němž byl index vyhlášen. Rozdíl ve výši nájemného a ceny za služby za předcházející období bude doúčtován v prvním možném vyúčtování nájemného, zaslaném nájemci.

#### IV.

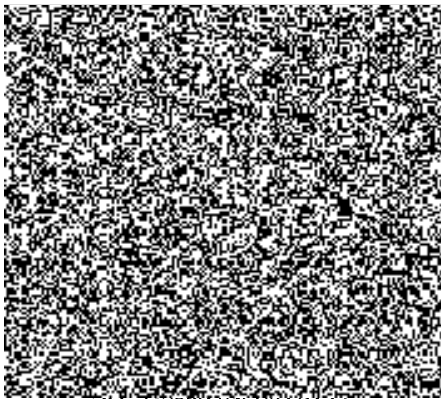
Dodatek č.10 nabývá platnosti dnem podpisu oprávněnými osobami obou smluvních stran a účinnosti od prvního dne měsíce následujícího po protokolárním předání a převzetí stanoviště k montážním pracím.

Ostatní ustanovení (ujednání) výše uvedené smlouvy, která nejsou postižena v tomto dodatku, zůstávají v platnosti.

Dodatek č.10 s přílohou „A“ tvoří nedílnou součást smlouvy.

Dodatek č.10 je vyhotoven ve čtyřech vyhotoveních, z nichž každá smluvní strana obdrží dva výtisky.

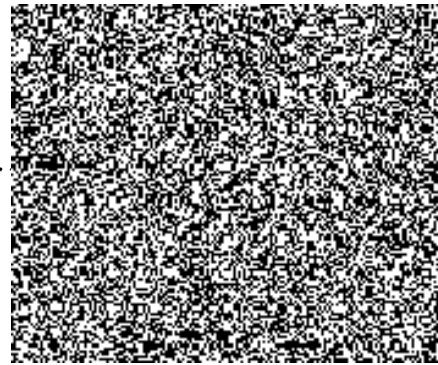
V Praze dne: ..... 22. 9. 08 .....



U Nákladového nádraží  
130 00 Praha 3  
-2-

22 -09- 2008

V Praze dne: .....



Seznam nemovitostí pronajímatele s umístěným zařízením nájemce

Příloha A

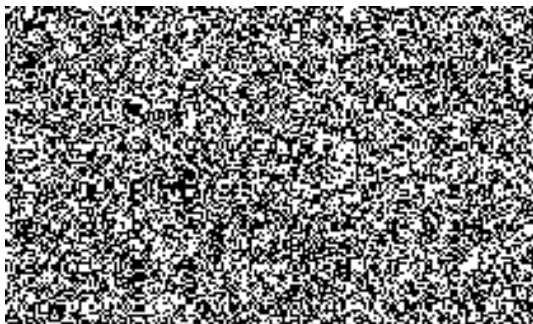
poř. číslo	profit centr.	identifikace nemovitosti pronajímatele, na které je umístěno zařízení nájemce	počet x kategorie zařízení dle čl. II. smlouvy	samostatné odběrné místo a kategorie odběru dle čl. II. Odst. 6.	roční částka za odebranou el. energii pro kategorii odběru "C"	roční záloha na odebranou el. energii pro kategorii odběru "B"	roční částka za umístění a služby spojené s umístěním zařízení	měsíční částka za odebranou el. energii na objektu kat. "C"	pololetní záloha za odebranou el. energii na objektu kat. "B"	měsíční částka za umístění a služby spojené s umístěním zařízení	účinnost dle čl. III odst. 1 této smlouvy	poznámka
[Redacted content]												

mezisoučet		17 986,03 Kč	65 305,76 Kč	598 000,00 Kč	1 498,84 Kč	42 500,00 Kč	46 500,00 Kč
DPH 19%		3 417,40 Kč			284,80 Kč		
DPH 0%			0,00 Kč			0,00 Kč	

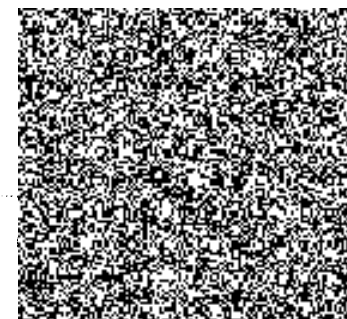
celkem za rok	579 403,43 Kč						
celkem za měsíc	48 283,64 Kč						

celkem záloha na el. energii u odběrů kat. "B" za pololetí, fakturovaná vždy k 31.1 a 31.7.	42 500,00 Kč
---	--------------

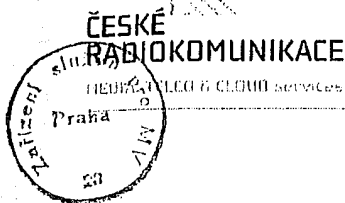
Obě strany potvrzují svým podpisem, že údaje uvedené pod pořadovými čísly 1. až 11. odpovídají skutečnosti.



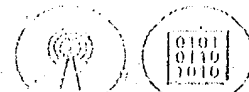
22-09-2008  
V Praze dne: .....







2010-013008

**Dodatek č. 11**

k Nájemní smlouvě na umístění telekomunikačních zařízení č. 2002-SM-056 ze dne 28. 11. 2002 (dále jen „Smlouva“).

Číslo zákazníka:

30080958

Smluvní strany:

**Pronajímatel**

České Radiokomunikace a.s., Skokanská 2117/1, Praha 6 - Břevnov, PSČ: 169 00; IČO: 24738875, DIČ: CZ24738875, akciová společnost zapsána v obchodním rejstříku vedeném Městským soudem v Praze, oddíl B, vložka 16505, Bankovní spojení: Komerční banka a.s., pobočka Praha – Východ, č.ú.: 69903-021/0100  
Oprávněný zástupce: [redacted]

**Nájemce**

Obchodní firma nebo název právnické osoby / Příjmení:	<b>Zařízení služeb pro Ministerstvo vnitra</b>		
Státní příspěvková organizace, zřízená zřizovací listinou vydanou Ministerstvem vnitra České republiky pod č. j. N-1337/1997 dne 8.12.1997			
IČO / datum narození: 67779999	DIČ: CZ67779999		
<b>Sídlo/ místo podnikání/ bydliště:</b>			
Ulice, čp Přípotoční 300/12			
Město: Praha 10, Vršovice	PSČ: 101 00	Kraj: Praha	
Doručovací adresa (pokud se liší od adresy nájemce):			
Bankovní spojení: ČNB Praha 1	Číslo účtu / kód banky: 30320881 / 0710		
Způsob platby: <input checked="" type="checkbox"/> Bankovním převodem	<input type="checkbox"/> Složenkou		
<b>Oprávněný zástupce nájemce:</b>			
Jméno, příjmení: [redacted]			
Adresa bydliště (pokud se liší od adresy nájemce):			

**Po vzájemné dohodě obou smluvních stran se tímto dodatkem upravuje Smlouva a její přílohy takto:**

1. Smluvní strany konstatují, že společnost České Radiokomunikace a.s., IČO: 24738875, je právním nástupcem společnosti České Radiokomunikace a.s., IČO: 27444902, se sídlem U Nákladového nádraží 3144, 130 00 Praha 3. Smluvní strany výslovně konstatují, že veškerá práva a povinnosti plynoucí stranám ze Smlouvy se nemění a zůstávají v plném rozsahu zachovány, vyjma změn ujednaných v tomto dodatku č. 11.

2. Předmětem tohoto dodatku č. 11 Smlouvy je rozšíření rozsahu poskytovaných služeb o další zařízení, umístěné ve stávající lokalitě RO Černá hora (5260CHOR). Smluvní strany se dohodly na umístění:

- 1 ks technologická skříň - technologický 19" rack 6U (600š x 600h x 365v) s uzamykatelnými bočnicemi a předním panelem ve skleněném provedení, umístěná v technologické místnosti „RR sál“, 4.N.P. vysílací věže,
- anténní systém, složený z 5 kusů sektorových antén (azimut 60°, 100°, 150°, 240°, 285°) a 1ks všesměrové antény (azimut 0°), umístěný v 6.N.P. vysílací věže, ve výšce +22,05 m,
- přijímač signálů COFDM s vf. filtry, (kovový box, rozměry 406š x 152h x 356v, s krytím IP66), umístěný v 6.N.P. vysílací věže, ve výšce +22,05 m.

Nově umístěné zařízení je dle odst. 2 Článku II. Smlouvy zařazeno do cenové kategorie dle písm. b).

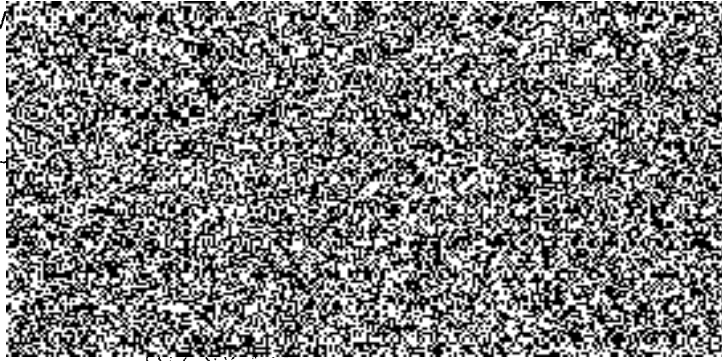
3. Smluvní strany se dále dohodly, že k náhradě dle Smlouvy (resp. nájemnému) bude, v souladu s platným zněním zákona o dani z přidané hodnoty, připočítána DPH.

Pro vyloučení pochybností strany uvádějí, že veškeré ceny uvedené ve Smlouvě, tomto dodatku a jejich přílohách jsou uvedeny bez daně z přidané hodnoty. Daň z přidané hodnoty bude k cenám připočtena v zákonné výši platné v době vystavení daňového dokladu Pronajímatelem.

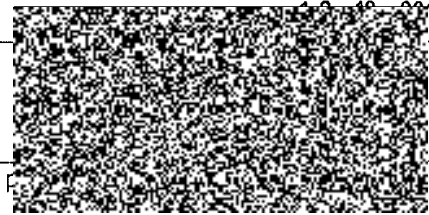
4. Příloha A a Příloha C Smlouvy se ruší a nahrazují se novým zněním, které je nedílnou součástí tohoto dodatku č. 11 Smlouvy.



**Tento dodatek č. 11 nabývá platnosti dnem podpisu oběma smluvními stranami, přičemž platí datum pozdějšího podpisu, a účinnosti dnem instalace/umístění nového zařízení dle odst. 2 tohoto dodatku. Články a ustanovení Smlouvy, nedotčené tímto dodatkem, zůstávají zachovány beze změny. Dodatek je vyhotoven ve čtyřech stejnopisech, každá smluvní strana obdrží dvě vyhotovení.**



(21)



ZÁŘEČENÝ SLUŽEBNÍ PRŮKAZ  
Příspěvková organizace  
101 01 Praha 10, Přípojení 300  
IČO: 67719999 DIČ: CZ6771999  
- 192 -



**Příloha A**

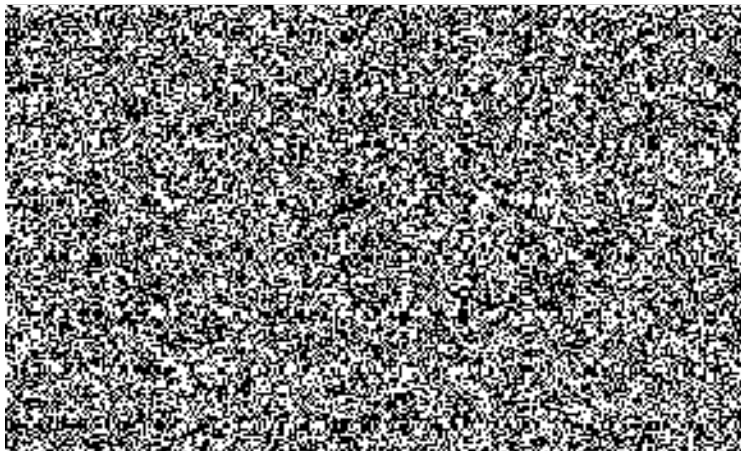
Číslo smlouvy: 2002-SM-056

Zákaznické číslo: 30080958

**Tabulka č. 1: Seznam nemovitostí pronajímatele s umístěným zařízením nájemce**

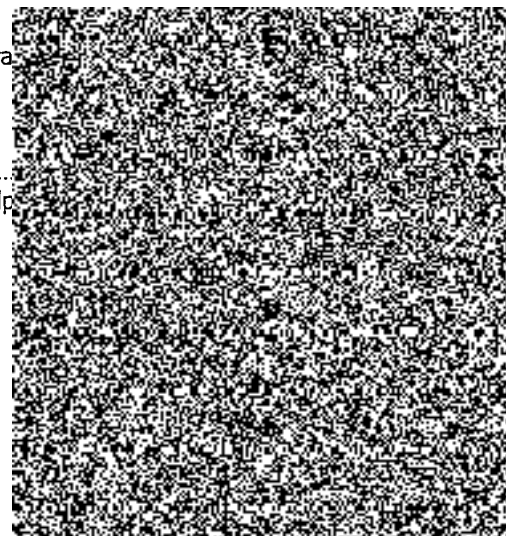
Poř. číslo	Identifikace nemovitosti pronajímatele, na které je umístěno zařízení nájemce	Počet x kategorie zařízení dle čl. II. smlouvy	Samostatné odběrné místo a kategorie odběru dle čl. II, odst. 6	Roční částka za odebranou el. energii pro kategorii odběru „C“	Roční záloha na odebranou el. energii pro kategorii odběru „B“	Roční částka za umístění a služby spojené s umístěním zařízení	Měsíční částka za odebranou el. energii na objektu kat. „C“	Pololetní záloha na odebranou el. energii na objektu kat. „B“	Měsíční částka za umístění a služby spojené s umístěním zařízení	účinnost dle čl. III odst. 1 smlouvy	Poznámka
1											Převedeno na ZsMV 1. 4. 2007
2											Převedeno na ZsMV 1. 4. 2007
3											Převedeno na ZsMV 1. 4. 2007
4											Převedeno na ZsMV 1. 4. 2007
5											Převedeno na ZsMV 1. 4. 2007
6											Převedeno na ZsMV 1. 4. 2007
7											Převedeno na ZsMV 1. 4. 2007
8											Převedeno na ZsMV 1. 4. 2007
9											Převedeno na ZsMV 1. 4. 2007
10											
<b>CELKEM (v Kč, bez DPH)</b>				<b>34 111,44 Kč</b>	<b>141 234,84 Kč</b>	<b>704 181,12 Kč</b>	<b>2 842,62 Kč</b>	<b>70 617,42 Kč</b>	<b>58 681,76 Kč</b>		

Obě strany stvrzují svým podpisem, že údaje uvedené v této Příloze A odpovídají skutečnosti.



V Pra

.....  
podp



*Pi*  
*ES*

## Příloha C

### Prohlášení nájemce o příkonu umístovaného zařízení:

Pro přehled o energetické spotřebě a jako podklad pro daňové účely a stanovení uživatelské ceny za odběr elektřiny umístovaným zařízením, nájemce předkládá toto závazné prohlášení:

1. a) Základnová rádiová stanice, radiokomunikačního systému PEGAS MC 9660 BS G2  
b) včetně klimatizace, odpovídá klasifikaci bodu 2a 1,7 kW
  
2. a) Základnová rádiová stanice, radiokomunikačního systému PEGAS MC 9660 BS G2  
b) včetně klimatizace, odpovídá klasifikaci bodu 2b 1,7 kW
  
3. a) Mikrovlnná radioreléová stanice - MINILINK  
odpovídá klasifikaci bodu 2c 0,035 kW
  
4. a) Nově umístěné zařízení specifikované v odst. 2 tohoto Dodatku č. 11 (technologická skříň, anténní systém, přijímač)  
odpovídá klasifikaci bodu 2b 0,35 kW

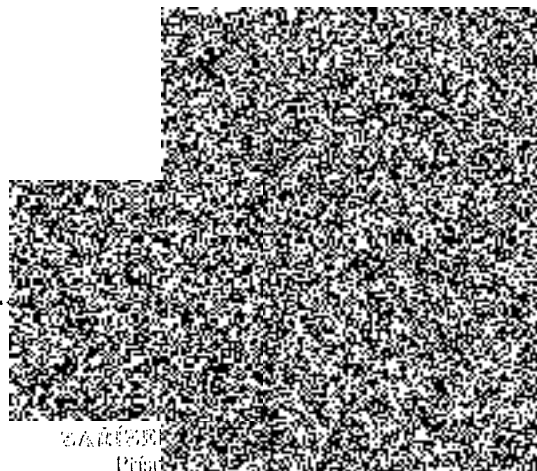
### Povolení k provozování systému PEGAS uděleno od ČTÚ

Pod čj. 101801/97-611

Kmitočtové pásmo: vysílače základnové stanice 390 až 395 MHz;  
přijímače základnové stanice 380 až 385 MHz;

Maximální výkon: 15W/kanál

V Praze dne: 16.-10-2015



27.09.2015

Přijímač

101 01 Praha 10, Přípotoční 300  
IČO: 67779999 DIČ: CZ67779999

- 192 -