

## Smlouva o výpůjčce

číslo 29 / 2018

uzavřená podle § 2193 a násl. zákona č. 89/2012 Sb., občanský zákoník, ve znění pozdějších změn  
mezi

### Půjčitel

#### **Východočeské muzeum v Pardubicích**

Zámek 2, 530 02 Pardubice

IČ: 14450542

zastupuje: Mgr. Tomáš Libánek, ředitel

### Vypůjčitel

#### **Krajská knihovna v Pardubicích**

Pernštýnské nám. 77, 530 94 Pardubice

IČ: 00085219

zastupuje: Bc. Radomíra Kodetová, ředitelka

(společně dále též jako „smluvní strany“)

### **I. Předmět a účel výpůjčky**

Půjčitel bezplatně přenechává vypůjčitelu k dočasnému užívání pro účely vystavení v rámci expozice „Grafický ateliér bratří Vokolků“ tyto předměty (dále jen „předmět výpůjčky“):

poř. č.	evid. číslo	označení předmětu	počet ks	stav	pojistná cena
1.	Ř 559 př. č. 501/72	Knihtiskový lis*	1	uspokojivý, před restaurováním	80 000,- Kč
2.	Ř 557 př. č. 503/72	Novinářský stojan s kazetou typografického písma Bodony antikva*	1	uspokojivý, před restaurováním	70 000,- Kč
3.	Bez ev. č.	Sešíváčka drátovka, stojanová*	1	uspokojivý, před restaurováním	20 000,- Kč
4.	Bez ev. č.	Řezačka, respektive knihařské pákové nůžky (papšer)*	1	dobrý	30 000,- Kč

\* podrobné popisy vč. obrazové dokumentace aktuálního stavu jsou součástí Přílohy č. 1 této smlouvy



Zřizovatelem  
Východočeského muzea  
je Pardubický kraj

Zámek 2  
53002 Pardubice

vcm@vcm.cz  
tel.: +420 466 799 240

IČ: 14450542  
DIČ: CZ14450542

## II. Doba výpůjčky

1. Výpůjčka se sjednává na dobu určitou, a to od **1. 1. 2019** do **31. 12. 2026**.

## III. Právo hospodaření

1. Půjčitel prohlašuje, že má právo hospodaření k předmětu výpůjčky.

## IV. Předání

1. Při předání předmětu výpůjčky půjčitelu bude mezi smluvními stranami doplněn a podepsán zápis o předání, který je přílohou této smlouvy.

## V. Doprava

1. Náklady spojené s balením a dopravou hradí vypůjčitel.
2. Způsob balení, způsob dopravy a dopravce určuje vypůjčitel, a to s ohledem na vlastnosti a potřeby předmětu výpůjčky tak, aby nedošlo k jeho poškození. Vypůjčitel nese plnou odpovědnost za škodu způsobenou na předmětu výpůjčky v souvislosti s jeho přepravou.
3. Předmět výpůjčky bude vypůjčitelu předán osobně a vrácen zpět osobně.

## VI. Užití a odpovědnost

1. Vypůjčitel se zavazuje předmět výpůjčky užívat řádně a výhradně v souladu s účelem, který byl ve smlouvě dohodnut, a je povinen chránit jej před poškozením, ztrátou nebo zničením. V případě poškození je vypůjčitel povinen uvést na svůj náklad předmět výpůjčky do stavu, v jakém se nacházel při předání (s výjimkou ustanovení v článku VI., odst. 2. této smlouvy). O stavu bude pořízen protokol, který podepíší zástupci obou stran. Dopravu předmětů z místa předání do místa konání výstavy a zpět zajišťuje na své náklady a nebezpečí vypůjčitel. Vypůjčitel se zavazuje uhradit veškeré výdaje spojené s realizací výpůjčky. Předmět výpůjčky nemusí být pojištěn na pojistnou cenu uvedenou v této smlouvě; vypůjčitel však ručí po celou dobu trvání výpůjčky za všechna poškození, znehodnocení, zkázu nebo ztrátu předmětů, ať škody vznikly jakýmkoli způsobem, a to až do výše pojistných hodnot předmětů. Odpovědnost vzniká okamžikem podpisu zápisu o předání a trvá až do okamžiku podpisu zápisu o vrácení.
2. Půjčitel po dohodě s vypůjčitelem souhlasí s předáním předmětu výpůjčky (položky s pořad. č. 1-3 dle článku I. této smlouvy) ke konzervátorsko-restaurátorskému zásahu zhotoviteli, kterým je Technické muzeum v Brně (TMB), Metodické centrum konzervace zastoupené: ředitelem Ing. Ivo Štěpánkem, konzervátorem: Ing. Martinem Mrázkem, Ph.D. Konzervátorsko-restaurátorský zásah bude probíhat dle návrhu konzervátorsko-restaurátorského záměru zpracovaného dne 28. 4. 2017 (viz Příloha č. 2 této smlouvy), Ing. Petrem Vaničkem, Ing. Martinem Mrázkem, Ph.D., Ing. Martinem Kroužilem a Ing. Alenou Seluckou. Dle konzervátorsko-restaurátorského návrhu bude předcházet konzervátorsko-restaurátorskému zásahu podrobnější materiálový a technologický průzkum, s jehož výsledky musí být půjčitel seznámen. Na



základě vyhodnocení výsledků tohoto průzkumu musí být s půjčitelem konzultovány další kroky konzervátorsko-restaurátorského zásahu, včetně stanovení kontrolních dnů v Technickém muzeu v Brně, Metodickém centru, během konzervátorsko-restaurátorského zásahu, kterých se půjčitel zúčastní. Náklady na restaurování hradí plně vypůjčitel, přičemž mu nevzniká jakýkoliv nárok na jejich náhradu ze strany půjčitele.

3. Vypůjčitel se zavazuje v případě vystavení předmětu výpůjčky uvést u všech položek informací, že předměty byly zapůjčeny ze sbírky Východočeského muzea v Pardubicích.

## VII. Uložení a manipulace

1. Vypůjčitel zajistí bezpečnost a ochranu předmětu výpůjčky proti odcizení, fyzikálnímu, biologickému a chemickému poškození.
2. Vypůjčitel nebude na předmětu provádět žádné úpravy (s výjimkou ustanovení v článku VI., odst. 2. této smlouvy), ani s ním nebude manipulovat tak, aby došlo k jakémukoli poškození. Toto se netýká opatření jednotlivých předmětů sejmutebnými revizními lístky.
3. Vypůjčitel není oprávněn přenechat předmět výpůjčky k užívání jiné právnické nebo fyzické osobě, ani jej použít jako zástavu (s výjimkou ustanovení v článku VI., odst. 2. této smlouvy).
4. Vypůjčitel se zavazuje bez zbytečného odkladu oznámit půjčiteli veškerá poškození nebo změny stavu předmětu výpůjčky, stejně jako nezbytnost provedení oprav nebo úprav předmětu výpůjčky.
5. Vypůjčitel se zavazuje hradit veškeré náklady spojené s běžnou údržbou předmětu, a to po konzultaci s půjčitelem. Údržbu předmětu je vypůjčitel povinen zajistit podle potřeby a aktuálního stavu předmětu výpůjčky. Vypůjčitel se zejména zavazuje zajistit vhodné klimatické podmínky odpovídající materiálu, ze kterého je ta která část předmětu výpůjčky složena. Vypůjčitel dále dbá na mechanické očištění předmětu výpůjčky od částic prachu apod. (personál vypůjčitele bude ze strany půjčitele adekvátně proškolen). V případě, že půjčitel shledá nedostatky v údržbě předmětu výpůjčky, je oprávněn udělit vypůjčiteli závazné pokyny k odstranění nedostatků. Nerespektování pokynů půjčitele se považuje za vážný důvod dle čl. VIII. 1. této Smlouvy a je důvodem pro zkrácení doby výpůjčky.
6. Vypůjčitel je povinen umožnit půjčiteli prohlídku předmětu výpůjčky, kdykoliv o to půjčitel požádá. K prohlídce předmětu výpůjčky je půjčitel oprávněn v termínu určeném po vzájemné dohodě, nejpozději však do 3 pracovních dnů od doby, kdy o prohlídku požádal, a to v provozní době zařízení, kde je předmět výpůjčky umístěn.

## VIII. Změny doby výpůjčky

1. Půjčitel má právo z vážných důvodů zkrátit dobu výpůjčky. Vážným důvodem je především nedodržení smluvních podmínek vypůjčitelem (zejména způsobu uložení a manipulace, účelu použití). Oznámení musí být učiněno písemně na adresu uvedenou v záhlaví této smlouvy.



Zřizovatelem  
Východočeského muzea  
je Pardubický kraj

Zámek 2  
53002 Pardubice

vcm@vcm.cz  
tel.: +420 466 799 240

IČ: 14450542  
DIČ: CZ14450542

2. Je-li důvodem zkrácení doby výpůjčky nedodržení smluvních podmínek vypůjčitelem, může půjčitel vyžadovat okamžité vrácení.
3. Vypůjčitel nemá v žádném případě právo předmět výpůjčky zadržovat.
4. O případné prodloužení doby výpůjčky musí vypůjčitel požádat písemně nejméně 30 dní před původním datem ukončení výpůjčky. Je však výhradně na vůli půjčitele, zda žádosti vyhoví. Písemné rozhodnutí o žádosti musí být vypůjčiteli doručeno neprodleně, nejpozději však 10 dní před původním datem ukončení výpůjčky.

#### **IX. Vracení**

1. Vypůjčitel je povinen vrátit předmět výpůjčky půjčiteli neprodleně poté, co jej přestane potřebovat, nejpozději však do konce stanovené doby výpůjčky, s přihlédnutím k případnému dohodnutému prodloužení této doby.
2. Vypůjčitel je povinen vrátit předmět výpůjčky ve stavu, v jakém jej převzal (s výjimkou ustanovení v článku VI., odst. 2. této smlouvy).
3. Při vrácení předmětu výpůjčky vypůjčiteli bude mezi smluvními stranami doplněn a podepsán zápis o vrácení, který je přílohou této smlouvy.

#### **X. Publikace**

1. Půjčitel souhlasí s publikací předmětu výpůjčky za předpokladu, že bude vždy uveden plný název půjčitele tak, jak je uveden na této smlouvě.
2. Vypůjčitel bezplatně poskytne půjčiteli jeden exemplář od každé publikace o předmětu výpůjčky.

#### **XI. Závěrečná ustanovení**

1. Právní vztahy z této smlouvy se řídí zákonem č. 89/2012 Sb., občanský zákoník, ve znění pozdějších změn.
2. Smlouva nabývá platnosti dnem jejího podpisu oběma stranami.
3. Je-li nebo stane-li se některé ustanovení této smlouvy nebo dílčí smlouvy neplatné nebo neúčinné, nedotýká se to ostatních smluvních ustanovení, která zůstávají platná a účinná. Smluvní strany jsou v takovém případě povinny dohodou nahradit ustanovení neplatné nebo neúčinné ustanovením platným a účinným, které nejlépe odpovídá původně zamýšlenému ekonomickému účelu ustanovení neplatného nebo neúčinného. Do té doby platí úprava příslušných právních předpisů.
4. V případě, že smlouva nabude předpokladů stanovených zákonem č. 340/2015 Sb., o zvláštních podmínkách účinnosti některých smluv, uveřejňování těchto smluv a o registru smluv (zákon o registru smluv) v platném znění pro publikování v Registru smluv, zavazuje se půjčitel smlouvu v tomto registru zveřejnit.
5. Smlouva je vyhotovena ve dvou exemplářích. Jeden obdrží půjčitel, jeden vypůjčitel.



Zřizovatelem  
Východočeského muzea  
je Pardubický kraj

Zámek 2  
53002 Pardubice

vcm@vcm.cz  
tel.: +420 466 799 240

IČ: 14450542  
DIČ: CZ14450542

V Pardubicích dne 13. 12. 2018

Půjčitel: Mgr. Tomáš Libánek  
ředitel Východočeského muzea  
v Pardubicích

Vypůjčitel: Bc. Radomíra Kodetová  
ředitelka Krajské knihovny  
v Pardubicích



Zřizovatelem  
Východočeského muzea  
je Pardubický kraj

Zámek 2  
53002 Pardubice

vcm@vcm.cz  
tel.: +420 466 799 240

IČ: 14450542  
DIČ: CZ14450542

### Zápis o předání

Předměty byly vypůjčeny dne: ..... ve stavu: .....

Za půjčitele předal: ..... Za vypůjčitele převzal: .....

### Zápis o vrácení

Předmět výpůjčky byl vrácen zpět půjčiteli dne ..... ve stavu .....

Za vypůjčitele předal: ..... Za půjčitele převzal: .....



Zřizovatelem  
Východočeského muzea  
je Pardubický kraj

Zámek 2  
53002 Pardubice

vcm@vcm.cz  
tel.: +420 466 799 240

IČ: 14450542  
DIČ: CZ14450542

## Příloha č. 1

### Podrobný popis předmětů výpůjčky vč. obrazové dokumentace aktuálního stavu

#### Ř 559 př. č. 501/72 Knihtiskový lis

Tiskařský lis, mechanický stroj na ruční pohon k potiskování papíru z ploché tiskové formy knihtiskem. Skládá se z podstavce s nohama s otvory k přišroubování k podlaze, ze stolu k umístění tiskové formy (sazby) a z můstku na dvou sloupech, v němž je umístěn pákový mechanismus. Jednotlivé díly jsou vyrobeny z litinových odlitků a ocelových částí, pohybové části stroje jsou ocelové. Mosaz s ohledem na oxidační zbarvení nelze rozlišit, ale ložisková pouzdra jsou pravděpodobně mosazná nebo z ložiskové bronzí. Povrch předmětu je opatřen nátěrem černé barvy, který je značně poškozený, místy se odlupuje a na obnažených místech je kovový povrch narušen korozí. Ocelové pohyblivé části jsou bez povrchové úpravy, rovněž poškozeny povrchovou vrstvou rzi. Také řemen pohonu je poškozen. Prvotním ohledáním nelze zjistit, zda je stroj kompletní, to bude možné odhalit až při detailní demontáži a zjištění funkčnosti stroje. Litinové prvky jsou plasticky dekorovány (kanelura, rostlinný ornament, centrální motiv věnce s palmetou na jedné a dvouhlavé orlice s označením výrobce: „H. Löser in Wien“, heslem „Viribus Unitis“ a datováním „1859“ na druhé straně. Maximální rozměry: výška 1800 mm, šířka 1100 mm, hloubka 1500 mm.



Zřizovatelem  
Východočeského muzea  
je Pardubický kraj

Zámek 2  
53002 Pardubice

vcm@vcm.cz  
tel.: +420 466 799 240

IČ: 14450542  
DIČ: CZ14450542

### Ř 557 př.č. 503/72 Novinářský stojan s kazetou typografického písma Bodony antikva

Celodřevěný stojan rámové konstrukce, se dvěma šikými ložnými deskami nad sebou, z nichž horní pracovní má vpředu zarážku a je pod ní krytý prostor pro zásuvku. Zásuvka je opatřena kovovým klíčkem a jsou v ní uložena kovová sázítka a další pomůcky. Zarážka u spodní odkládací desky patrně chybí (zřejmé jsou otvory po jejím upevnění). Na horní pracovní desce i na spodní odkládací desce spočívají shodně řešené dřevěné kazety (kasy), v nichž jsou uloženy kovové literky. Kazety jsou svisle členěny na tři části, které jsou následně děleny vodorovně a svisle pro jednotlivé znaky. Dřevo místy degradováno a mechanicky poškozeno. Přibližná datace: kolem r. 1900. Rozměry: šířka: 1040 mm, hloubka: 750 mm, maximální výška: 1250 mm.



Zřizovatelem  
Východočeského muzea  
je Pardubický kraj

Zámek 2  
53002 Pardubice

vcm@vcm.cz  
tel.: +420 466 799 240

IČ: 14450542  
DIČ: CZ14450542



### Bez inv. čísla Sešívačka drátovka, stojanová

Vlastní zařízení je umístěno na litinovém čtyřnohém stojanu s otvory pro upevnění k podlaze. Součástí stojanu je nožní ovládání stroje, propojené táhlem s pákou ručního ovládání. Na stojanu spočívá dřevěná obdélná deska, pod níž je po levě straně nasunuta úzká dřevěná zásuvka. Na desce je upevněn vlastní stroj, sestavený z litinových a ocelových dílů. Úprava kovových částí svrchním lakem zelené barvy se jeví jako zachovalá, ocelové funkční části jsou lehce zkorodované. Na cívce je navinut „kulatý“ sešívací drát. Na těle stroje je nad deskou upevněna plechová tabulka s označením výrobce: „Továrna na stroje – mechanické dílny Václav Srb Praha – Dolní Měcholupy“. Stroj je určen na sešívání složek ve hřbetu drátěnými sponkami (tzv. šití do bloku). Přibližná datace: 2. čtvrtina 20. století. Rozměry: šířka: 700 mm, hloubka: 650 mm, výška: 1600 mm.



Zřizovatelem  
Východočeského muzea  
je Pardubický kraj

Zámek 2  
53002 Pardubice

vcm@vcm.cz  
tel.: +420 466 799 240

IČ: 14450542  
DIČ: CZ14450542

### Bez inv. čísla Řezačka, respektive knihařské pákové nůžky (papšer)

Jednonožová, ručně ovládaná. Zhotoveno z litiny, činné části z nástrojové oceli. Povrch upraven černou barvou. Podstavec tvoří masivní rámový stůl s trnožemi, na kterém spočívá deska s bočním dorazem. Vpředu upevněn nastavitelný doraz, posouváný převodem, ručně ovládaným pomocí kola na levé straně. Přidržovač s obloukovým hřebínkem je ovládán nožním pedálem. Na přidržovači je přišroubována destička s označením výrobce: „M. Becker Maschinenbau – Anstalt Prag – Smichow.“ Prohnutá páka s odnímatelným nožem má dřevěnou rukojeť a je vyvážena okrouhlým protizávažím. K přednímu dorazu upevněn úzkořez. Přibližná datace: počátek 20. století. Rozměry: maximální šířka: 1650 mm, minimální hloubka: 800 mm (kvůli zatuhlosti převodů nelze změřit s naplno vysunutým předním dorazem), výška: 1000 mm.



Zřizovatelem  
Východočeského muzea  
je Pardubický kraj

Zámek 2  
53002 Pardubice

vcm@vcm.cz  
tel.: +420 466 799 240

IČ: 14450542  
DIČ: CZ14450542

Příloha č. 2

**KONZERVÁTORSKO-RESTAURÁTORSKÝ ZÁMĚR – NÁVRH**

**NÁZEV PŘEDMĚTU:** Vokolkova tiskárna (knihtiskový lis, novinářský stojan, sešívačka)

<b>OBJEDNATEL:</b>	Krajská knihovna v Pardubicích
	Pernštýnské nám. 77
	530 94 Pardubice
	IČO 00085219
<b>ZHOTOVITEL:</b>	Technické muzeum v Brně (TMB) Metodické centrum konzervace zastoupené: ředitelem ing. Vlastimilem Vykydalem
	Purkyňova 105, 612 00 Brno
	IČO: 00101435
	Bankovní spojení: ČNB, č. účtu 197830621/0710
	konzervátor: Ing. Martin Mrázek, Ph.D.
<b>Předpokládaný termín prací:</b>	2018
<b>Datum zpracování záměru:</b>	28. 4. 2017
<b>Záměr zpracoval/podpis:</b>	Ing. Petr Vaníček, Ing. Martin Mrázek, Ph.D, Ing. Martin Kroužil, Ing. Alena Selucká

1. Údaje o předmětu:

- a. vlastník/zadavatel: Východočeské muzeum v Pardubicích / Krajská knihovna v Pardubicích
- b. místo nálezu/umístění: Pardubice, Vokolkova tiskárna / Zámek č.p. 2
- c. autor: Knihtiskový lis - H. Loser Vídeň, ostatní nezjištěno
- d. datace: 2. pol. 19. až 1. pol. 20. stol.
- e. materiál/technika výroby: kov (šedá litina, ocel, liteřina), dřevo
- f. rozměry: viz. níže
- g. předchozí konzervátorsko-restaurátorské zásahy: nejsou známy

2. Popis stavu předmětu:

- A) **Knihtiskový lis**, inv. č. 559, přír. č. 501/72



Zřizovatelem  
Východočeského muzea  
je Pardubický kraj

Zámek 2  
53002 Pardubice

vcm@vcm.cz  
tel.: +420 466 799 240

IČ: 14450542  
DIČ: CZ14450542

Mechanický ruční tiskařský lis je vyroben z jednotlivých litinových odlitků a ocelových částí sestavených v jeden celek. Pohybové části stroje jsou ocelové. Mosaz s ohledem na oxidační zbarvení nelze rozlišit, ale je pravděpodobné, že ložisková pouzdra budou mosazná nebo z ložiskové bronzí. Povrch předmětu je opatřen původním nátěrem černé barvy, který je značně poškozený, místy se odlupuje a na obnažených místech je kovový povrch narušen korozi. Produkty koroze způsobují následné nadzvedávání a odpadávání vnějšího nátěru. Z hlediska ochrany proti korozi neplní tento povlak na značné části povrchu lisu již svoji funkci. Míra podkorodování nátěru se jeví být značná. Ocelové pohyblivé části jsou bez povrchové úpravy, rovněž poškozeny povrchovou vrstvou rzi. Prvotním ohledáním nelze zjistit, zda něco chybí, na to se narazí až při detailní demontáži a zjištění funkčnosti stroje, v současnosti je stroj nefunkční s ohledem na značnou korozi funkčních pohybových částí.

Rozměry: 1430 x 910 x 1780 mm

Vyroběn: 1859, H. Loser, Vídeň

**B) Novinářský stojan** s kazetou typografického písma Bodony antikva, inv. č. 557, přír. č. 503/72

Dřevěný stojan s odkládací šikmou deskou a zásuvkou. Soubor jednotlivých liter.

Stojan je kompletní s poškozeným nátěrem a s velkou pravděpodobností poškození klížených spojů korpusu.

Při prvotním ohledání nebylo zjištěno napadení dřeva škůdci. S ohledem na současné uložení je však pravděpodobné, že předmět bude napaden červotočem. Na některých místech je dřevo odštíplé a spodní část nohou vykazuje degradaci dřevěného materiálu.

Rozměry: 1040 x 750 x 1250 mm

**C) Sešivačka**, inv. č. není evidováno

Litinový stojan s kombinací ručního a nožního ovládní sešívání tiskovin.

Předmět je sestaven z litinových a ocelových dílů, svrchní lak (zelené barvy) se jeví jako nejvíce zachovalý, ocelové funkční části jsou lehce zkorodované.

Rozměry: 700 x 650 x 1600 mm

**3. Předběžný průzkum**

Předměty byly posouzeny na základě vstupní prohlídky v místě jejich uložení (sklepení zámku v Pardubicích), hodnocen byl pouze vnější povrch předmětů, rozsah korozního poškození a funkčnost výrobků. Prohlídka byla limitována omezeným přístupem viditelného světla a malou mobilitou předmětů. Podrobnější materiálový a technologický průzkum bude předcházet konzervátorsko-restaurátorskému zásahu.

**4. Konzervátorsko-restaurátorský záměr**

Knihtiskový lis:



Zřizovatelem  
Východočeského muzea  
je Pardubický kraj

Zámek 2  
53002 Pardubice

vcm@vcm.cz  
tel.: +420 466 799 240

IČ: 14450542  
DIČ: CZ14450542

- 1) Průzkum původního nátěrového systému na základě stratigrafie vrstev, posouzení jeho přilnavosti, rozpustnosti a míry narušení korozí.
- 2) Kompletní demontáž celého stroje na jednotlivé díly, kontrola jejich funkčnosti a úplnosti. Díly s původně leštěným povrchem (vodící tyče a všechny pohybové ocelové části) očistit mechanicky od rzi otryskáváním jemným abrazivem a kartáčováním na ocelovém rotačním kartáči, následně vyleštit a opatřit vrstvou konzervační vazelíny.
- 3) Na základě stavu podkorodování ploch se zbytky původního nátěru, vybrat nejrozsáhlejší plochu a tu z důvodu dostatečné dokumentace složení vrstev a barev zachovat. Následně očistit zbylý povrch pískováním jemným abrazivem. Cílem je zbavit povrch nestabilních vrstev (zbytky barev, koroze) a odhalit tím původní homogenní kovový materiál jako byl z výroby (odlitek, šedá litina do pískové formy).
- 4) Případné odhalené nerovnosti přetmelit. Dle rozboru původních barev aplikovat základovou barvu a nátěr požadovaného odstínu.
- 5) Kompletace zařízení, promazání pohyblivých částí, v případě obnovení funkčnosti seřízení mechanismu.
- 6) Patinace povrchů a závěrečná konzervace voskem.

#### Novinářský stojan

- 1) Průzkum poškození dřevěných částí, roztřídění liter dle stavu zachování.
- 2) Podle stavu konstrukčních prvků postupovat takto:
  - v případě nepoškozených pevných klížených spojů korpusu stojanu a zásuvky přistoupit k mechanickému oškrabání dřevěného povrchu, přetmelení zviditelněných vad povrchu, sjednocení povrchu mořením a vrchní nátěr příslušným lakem dle výsledků průzkumu,
  - v případě poškozených spojů korpusu stojanu nutná kompletní demontáž předmětu na jednotlivé výrobní díly, očištění odhalených spojů a jejich stabilizace, opětovná montáž, povrchová úprava
  - možné patinování povrchu, tj. umělé „zestárnutí“ předmětu.
- 3) Čištění a stabilizace liter – dle míry jejich korozního poškození je možné volit pouze mechanické čištění anebo elektrolytickou redukci korozních vrstev, následně konzervaci ochranným lakem a voskem.

#### Sešíváčka

Obdobný postup jako v případě námi doporučeného řešení u knihtiskového lisu, tj. demontáž na jednotlivé díly, zachování nejrozsáhlejší plochy původního nátěru, otryskání ostatního povrchu, přetmelení odhalených vad, nátěr povrchu, kompletace zařízení, v případě obnovené funkčnosti promazání a seřízení mechanismu.



Zřizovatelem  
Východočeského muzea  
je Pardubický kraj

Zámek 2  
53002 Pardubice

vcm@vcm.cz  
tel.: +420 466 799 240

IČ: 14450542  
DIČ: CZ14450542



5. Odhadovaná cena:

Knihtiskový lis: 70 000,- Kč v případě zachování jedné zvolené původní plochy povrchu, ostatní povrch opatřen novým nátěrovým systémem.

Novinářský stojan: 30 000,- Kč

Sešíváčka: 35 000,- Kč v případě zachování jedné zvolené původní plochy povrchu, ostatní povrch opatřen novým nátěrovým systémem.

Doprava Pardubice – Brno a zpět: 10 000,- Kč

Vyzdvižení předmětů ze sklepních prostor současného uložení zajistí na svoje náklady Objednatel.

Předběžně stanovené ceny jsou orientační a jsou závislé od skutečného stavu předmětů. Vycházejí z Cenového výměru ředitele Technického muzea v Brně č. 3/2007 a jeho dodatků, v rámci kterého je kalkulována cena za odpracované hodiny konzervátorsko-restaurátorského zásahu na 200 Kč/hod. K navýšení ceny může dojít v případě nezbytné potřeby výroby nových dílů (původní jsou poškozené nebo se nedochovaly) pro úplnou kompletaci a k zajištění funkčnosti, či v případě zjištění skrytých vad nebo jiného poškození předmětů. Uvedená kalkulace zahrnuje náklady spojené s fotodokumentací a zpracování závěrečné konzervátorsko-restaurátorské zprávy.

Knihtiskový lis



Zřizovatelem  
Východočeského muzea  
je Pardubický kraj

Zámek 2  
53002 Pardubice

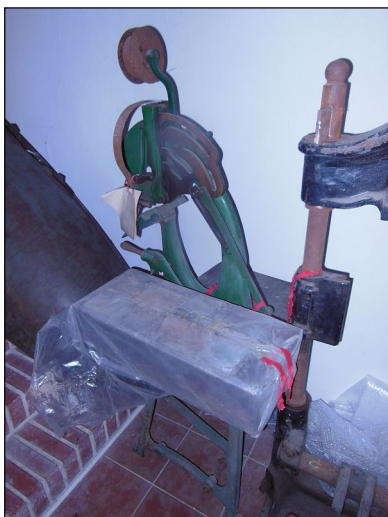
vcm@vcm.cz  
tel.: +420 466 799 240

IČ: 14450542  
DIČ: CZ14450542

Novinářský stojan



Sešíváčka



Zřizovatelem  
Východočeského muzea  
je Pardubický kraj

Zámek 2  
53002 Pardubice

vcm@vcm.cz  
tel.: +420 466 799 240

IČ: 14450542  
DIČ: CZ14450542

[www.vcm.cz](http://www.vcm.cz)