

Dodatek č. 9

ke smlouvě o nájmu, zajištění provozu a údržby vodohospodářského zařízení č. VaK/161/2004 ze dne 4.6.2004 ve znění dodatků č. 1,2,3,4,5,6,7,8 (dále jen „smlouva o nájmu“) uzavřené mezi těmito stranami

Město Rožnov pod Radhoštěm,

Masarykovo náměstí 128, 756 61 Rožnov pod Radhoštěm,
IČ 00304271

zastoupené starostkou Bc. Markétou Blinkovou

dále jen „pronajímatel“

a

Vodovody a kanalizace Vsetín, a.s.

se sídlem Jasenická 1106, 755 11 Vsetín

zastoupená ředitelem společnosti [REDACTED] na základě pověření

IČ: 47674652

Společnost je zapsána v obchodním rejstříku vedeném Krajským soudem v Ostravě, oddíl B, vložka 682

dále jen „nájemce“

Preambule

Smluvní strany se v souladu s čl. II odst. 3 smlouvy o nájmu uzavřené dne 4.6.2004 dohodly na změně nájemního vztahu založeného smlouvou o nájmu, a to na rozšíření předmětu nájmu o kanalizační stoku v k.ú. Tylovice „EPI – Hrnčířská“ – vedoucí z ulice Tvarůžkova na ulici Hrnčířskou – o délce 91 m DN200 a o délce 26 m DN 300 v k.ú. Tylovice (dále jen „nově pronajímaný vodohospodářský majetek“). Tato kanalizační stoka byla vybudována v roce 1973 a její současná cena je 214 561,- Kč. Cena je stanovena na základě znaleckého posudku vypracovaného [REDACTED] dne 15.2.2014.

I.

Předmět dodatku

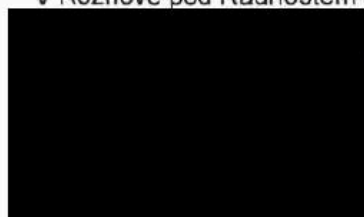
1. Příloha č. 1 smlouvy o nájmu se nahrazuje novou přílohou č. 1, která je nedílnou součástí tohoto dodatku a tvoří jeho přílohu č. 1.
2. Ostatní ustanovení smlouvy o nájmu zůstávají beze změn.

II.

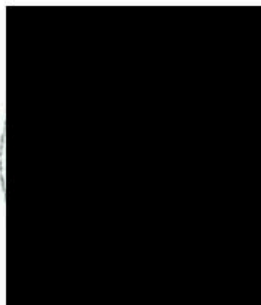
1. Tento dodatek je uzavřen a nabývá účinnosti dnem jeho podpisu oběma smluvními stranami.
2. Ke dni nabytí účinnosti tohoto dodatku předá pronajímatel nově pronajímaný vodohospodářský majetek nájemci.
3. Smluvní strany shodně prohlašují, že si tento dodatek před jeho podpisem řádně přečetly, že byl uzavřen po vzájemném projednání, podle jejich pravé svobodné vůle, určitě, vážně a srozumitelně, nikoliv v tísní nebo za nápadně nevýhodných podmínek a svůj souhlas s dodatkem potvrzují podpisem. Tento dodatek obsahuje úplné ujednání o předmětu smlouvy a všech náležitostech, které smluvní strany měly či chtěly ujednat. Žádný projev smluvních stran učiněný při jednání o této smlouvě ani projev učiněný po uzavření tohoto dodatku nesmí být vykládán v rozporu s výslovnými ustanoveními tohoto dodatku a nezakládá žádné ze smluvních stran jakýkoli závazek.
4. Tento dodatek je vyhotoven ve čtyřech vyhotoveních s platností originálu, z nichž obě smluvní strany obdrží dvě vyhotovení.

5. Záměr na pronájem nově pronajímaného vodohospodářského majetku byl schválen Radou města Rožnov pod Radhoštěm dne 10.2.2014, usnesením č. 1452/80 a zveřejněn na úřední desce od 12.2.2014 do 28.2.2014. Tento dodatek byl schválen Radou města Rožnova pod Radhoštěm dne 17.3.2014 usnesením č. 1482/82.
6. Nedílnou součástí tohoto dodatku je jeho příloha č. 1 – seznam vodohospodářského majetku.

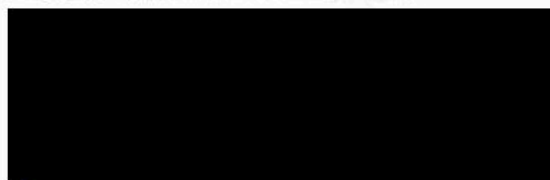
V Rožnově pod Radhoštěm dne 19.3.2014



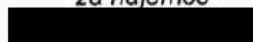
za pronajímatele
Bc. Markéta Blinková
starostka města



Ve Vsetíně dne 21.3.2014



za nájemce



ředitel



Příloha č. 1 - vodohospodářský majetek

Evid. číslo:	Název:	Popis:	Rok poř.:	Cena poř.:
515	Kanalizační přípoj. Záhumení	k blok. 7-12, 14, 16, 27-29,	1955	152 341
516	Kanalizační přípojky		1955	439 424
1053	Kanaliz. I.etapa, sídl. 1.máje	blok D,E,F,G,H,I	1966	26 498
1273	Kanalizace Záhumení		1969	8 539
1360	Kanalizace 1.máje	kanal.přípojka pro bl.5	1970	7 134
1400	Kanalizace 1.máje		1971	19 505
1476	Kanalizace	pro 2x6 + 12 bet.j.	1972	31 103
1518	Kanalizační přípojka	168+2 malom.bytů	1973	18 625
1546	Kanalizační přípojka		1973	56 770
1577	Kanalizační přípojka	příp.pro blok B malometr	1973	37 393
1668	Kanalizace pro MŠ	1ks šachta	1974	4 718
1677	Kanalizační přípojka Dolní Paseky	pro blok 3	1974	8 823
1686	Kanaliz.příp. k bl.1 Dolní Paseky		1974	23 048
1688	Kanaliz.příp. k bl.10 Dolní Paseky		1974	5 301
1690	Kanalizační přípojka Dolní Paseky	blok 17	1974	8 177
1727	Kanalizační přípojka Dolní Paseky	blok 18	1974	8 826
1729	Kanalizační přípojka Dolní Paseky	blok 2A	1974	6 826
1731	Kanalizační přípojka Dolní Paseky	přeložka trasy A 2B	1974	20 620
1756	Kanalizační přípojka		1975	44 461
1757	Kanalizační přípojka pro 60 beton.bl.		1975	31 668
1765	Kanalizační přípojka Dolní Paseky	k bloku 4	1975	3 802
1788	Kanalizační přípojka Dolní Paseky	blok 5	1975	11 423
1791	Kanalizační přípojka Dolní Paseky	k bloku A	1975	17 379
1808	Kanalizační přípojka	k bloku 14	1975	10 850
1848	Kanalizační přípojka	blok 9, 2ks šachet	1976	14 646
1850	Kanalizační přípojka	blok 6, 1.máje	1976	13 374
1863	Kanalizační přípojka	bl.5A, 1.máje	1976	6 782

1 038 056

Evid. číslo:	Název:	Popis:	Rok poř.:	Cena poř.:
1899	Kanalizační přípojka k bl. 12B	2ks šachet	1976	10 834
1900	Kanalizační přípojka k 106 MMB	kapal.příp. pro blok A,B,C	1976	38 451
1902	Kanalizační přípojka MŠ Dolní Paseky	3ks šachet	1976	21 867
1944	Kanal.přípojka pro blok 5B, 1.máje		1976	6 113
1953	Kanal.přípoj. blok 7, 1.máje		1976	22 643
2035	Kanal.sběr.přípoj. kan. k piotábor. D.B.	23ks šachet	1977	2 636 000
2051	Kanalizace k ZŠ 5.května		1977	25 300
2088	Kanalizace 2x40, veřejné investice		1977	24 480
2120	Kanal.přípoj.bl. 6, Dolní Paseky		1978	10 165
2175	Kanalizační přípojka	Koryčanské Paseky, 80 b.j.	1978	10 259
2223	Kanalizace Jižní Město	332 b.j.	1979	30 647
2378	Kanalizace splašková	Zvláštní škola	1981	43 828
2393	Kanalizační přípojka	Jižní Město II	1981	53 696
2409	Přípojka kanal. 4. 1770-71		1981	166 390
2420	Přípojka kanal. Č. 1772-74		1981	118 502
2422	Přípojka kanal. Finanční úřad		1981	22 032
2450	Přípojka kanál TR 4		1982	12 747
2429	Kanalizace MŠ 1.máje		1981	184 398
2432	Kanalizace 1.máje	k distr.jednotce	1981	131 542
2433	Kanalizace 138 lůžek		1981	29 710
2456	Přípojka kanal. Písečná 2b		1982	22 032
2526	Kanalizace Tesla-ubytovna		1983	41 729
2571	Kanalizace SOUE	Koryčanské Paseky	1984	35 489
2594	Kanalizace K.P.	blok 9-40	1984	115 029
2728	Kanalizační přípojka Jižní Město II.	příp.bl. 9,10,11,12	1985	45 500
2746	Kanalizační přípojka Jižní Město II.	blok 1	1986	5 432
2747	Kanalizační přípojka Jižní Město II.	blok 2	1986	14 122
2748	Kanalizační přípojka Jižní Město II.	blok 8	1986	1 335

3 880 272

Evid. číslo:	Název:	Popis:	Rok poř.:	Cena poř.:
2768	Kanalizační přípojka Jižní Město	blok 5,6,7	1986	10 843
2770	Kanalizační přípojka Jižní Město	blok 3,4	1986	8 409
3061	Kanalizační přípojka Písečná	blok 5A	1987	7 628
3062	Kanalizační přípojka Jižní Město	přípoj. VST	1987	7 246
3063	Kanalizační přípojka	Pavl. Učebny	1987	15 537
3066	Kanalizační přípojka Písečná	přípoj. B1 A4	1988	11 135
3167	Kanalizační přípojka k VST obj. 014		1988	27 769
3196	Kanalizace Dolní Paseky		1988	13 976
3198	Kanalizace Koryčanské Paseky	šks šachet	1988	62 603
3199	Kanalizace Koryčanské Paseky	šks přípojek	1988	10 575
3229	Kanalizační přípojka	Písečná ob. 067, 096	1988	30 853
3233	Kanalizační přípojka Písečná ob. 054		1988	19 542
3234	Kanalizační přípojka	Písečná, obj. 064	1988	23 106
3244	Kanalizační přípojka Písečná obj. 051		1988	11 677
3280	Kanal. Písečná, obj. 080		1988	17 214
3281	Kanalizační přípojka Písečná obj. 081		1988	16 925
3287	Kanalizace Jižní Město ubytovna		1988	198 598
3399	Kanalizace splašková	větev A, větev B	1989	57 489
3471	Kanalizační přípojka Písečná		1990	6 451
3474	Kanal. přípojka k VST Písečná IIA		1990	15 945
3475	Kanalizační přípojka T3 Písečná IIA		1990	6 240
3476	Kanalizační přípojka Písečná IIA		1990	17 862
3477	Kanalizační přípojka K B7 Písečná IIA		1990	81 285
3542	Kanalizační přípojka k bl. B9		1990	23 978
3544	Kanalizační přípojka k bl. B8		1990	37 334
3560	Kanaliz. přípoj. k distribuci Písečná I	s roz. na kanal. sběrač	1990	61 431
3636	Kanalizace Koryčanské Paseky		1991	40 080
3640	Kanalizační přípojka Písečná IIA		1991	10 456
3641	Kanalizace Písečná IIA		1991	13 754
3734	Splašková kanalizace	banka obj. 53	1992	11 044
3784	Kanalizace Písečná 2B	příp. k bloku B5, B6	1992	70 943

947 928

Evid. číslo:	Název:	Popis:	Rok poř.:	Cena poř.:
3785	Kanalizace Písečná 2B	přípoj. k bloku B5/AB	1992	65 808
3786	Kanalizace Písečný	přípoj.k trafostanici Písečný	1992	10 653
3922	Kanal.přípoj. ke sběrné SVR, VI. Písečná		1993	19 113
3923	Kanal.přípojka, Písečná 2A	k údržbě byt.fondy a VST	1993	42 342
3953	Kanalizace - MVZ Písečná	3ks přípojky	1993	47 777
4075	Nová šachta K.P.		1996	99 440
4035	Kanalizační přípojky	přípojky ulice 1. máje	1994	677120
4036	Kanalizační přípojky	přípojky 5. května	1994	476 000
4037	Kanalizační přípojky	Záhumení	1994	46 040
4038	Kanalizační přípojky	Koryčanské Paseky	1994	281 600
4039	Kanalizační přípojky	Jižní Město	1994	176 780
4040	Kanalizační přípojky	Písečný	1994	978 010

2 920 683

Ev. č.:	Název:	Popis:	Rok poř.:	Cena poř.:	Prodej MRVs
508	Kanalizace st. stoky		1954	3 711 363	-515 000
509	Kanalizace st. stoky		1956	681 054	-80 358
510	Kanalizační síť		1955	614 291	
511	Kanalizace Pionýrské ulice	7ks šachet	1957	118 940	
512	Kanalizační stoky		1954	1 097 197	
514	Kanaliz. u Tesly, 7ks šachet, 2ks skluz.š.	smost.kmen stoka 396 m	1962	327 062,00	
923	Kanalizační sběrač	pravobřež., 18ks odlehč.	1964	373 013,50	
1013	Kan. II. etapa I.máje	41ks šachet, 1ks lapač	1966	962 180	
1015	Kan. I. etapa I.máje	5ks šachet	1966	90 784	
1037	Kanal. 60 bj Záhumení	13ks šachet	1966	91 324	
1058	Kanalizační sběrač, dodatek č. 1		1966	690 665	
1143	Kanalizační sběrač		1968	353 631	
1271	Kanalizační šachty, Zemědělská -Záhumení	12ks šachet	1969	20 645	
1272	Kanalizace Záhumení		1969	370 214	-164 256
1500	Kanalizační sběrač		1973	4 579 967	
1527	Kanalizace splašková		1973	130 922,00	
1582	Kanalizace I. etapa	dostavba sídl. 1. máje	1973	318 546,00	
1583	Kanalizace II. etapa	dostavba sídl. 1. máje	1973	101 523,00	
1884	Kanalizace 106 MMB	k 106 MMB, 16ks šachet	1976	227 460,00	
1892	Kanalizační řád k RD	11 řad.domů okál, 6ks šachet	1976	58 624,00	
1984	Kanal.splaš. Koryčanské Paseky	21ks šachet	1976	195 978,00	
2071	Kanalizace splašková Jižní město		1977	227 560,00	
2087	Kanalizace Dolní Paseky		1977	1 646 417,00	
2167	Kanalizace splašková		1978	123 889,00	
2169	Kanalizace Dolní Paseky	.	1978	14 803,00	
2171	Kanalizace u Spol. domu		1978	25 146,00	
2172	Kanalizace Videčská ulice		1978	75 238,00	
2173	Kanalizace DP u Trčků		1978	28 786,00	
2307	Kanalizace venk. 1. máje		1980	121 172,00	
2394	Kanalizace Jižní Město	Jižní Město II	1981	167 496,00	
				17 545 890	

Ev. č.:	Název:	Popis:	Rok poř.:	Cena poř.:	Prodej MRVs
2433	Kanalizace Pís. 2b		1981	143 179,00	
2446	Kanalizace k ZŠ Jižní Město II.		1982	415 570,00	
2501	Kanalizace splašková DP		1982	351 792,00	
2521	Kanalizace splašková		1983	815 339,00	
2525	Kanalizace ZŠ Videčská		1983	183 666,00	
2544	Kanalizace Nádražní ulice		1983	1 060 728,50	-282 500
2560	Kanalizace Koryčanské Paseky	94 beton.jedn.	1984	230 287,00	
2726	Kanalizace Jižní Město II., 311 b.j.		1985	376 700,00	
2727	Kanalizace J.M.- Koryč. Paseky, 3,4		1985	170 213,00	
2794	Kanalizace splašková Jižní Město	311 beton.	1986	2 226 759,00	
2825	Kanalizace Písečná	bok A2-A7	1986	845 437,00	
3177	Kanalizace Písečný		1988	1 862 022,00	
3340	Kanalizace Píseč. U Starého hřbitova	8ks šachet	1989	419 888,00	
3385	Kanalizace RpR, II. stavba	dešť.odděl., protlaky, štoly	1989	10 159 049,00	-450 000
3472	Kanalizace Písečný I. stavba		1990	147 846,00	
3473	Kanalizace Písečná II. stavba		1990	704 169,00	
3783	Jednotná kanalizace Písečná	odkanal. sídliště	1992	897 889,00	
3921	Kanal. Písečná 2A		1993	325 753,00	
4001	Splašková kanalizace	DP	1996	1 796 760,00	
4006	Kanalizace – nám. TGM		1994	2 333 765,00	-175 930
4007	Kanalizace	Kanal. Meziříčská - 474 bm	1972	688 644,00	
4008	Kanalizace splašková	Kanal. Letná	1971	172 776,00	
4010	Kanalizace Rybníčky	1378 bm	1972	1 158 224,00	
4011	Kanalizace – Chodská	552bm	1968	418 836,00	
4012	Kanalizace – Palackého	121 bm	1969	59 409,00	
4017	Kanalizace Tylovice		1994	30 522,00	
4020	Kanalizace Eroplán		1979	795 459,00	
4021	Kanalizace H.P.		1978	743 456,00	
4023	Kanalizace D.P.		1992	100 227,00	
4025	Kanalizace J.M.		1994	343 767,00	
	Kanalizace Kramolišov I., II.		2000	7 404 101,49	
				37 382 232	

Ev. č:	Název:	Popis:	Rok poř.:	Cena poř.:	Prodej MRVs
	Kanalizace Kramolišov IV. - 1.část		2003	2 188 922,00	
	Kanalizace - JZ obchvat		2004	1 632 188,00	
	Chodník Kramolišov - SO 05 splaš.kanal.		2003	1 183 486,00	
	Kanalizace splašková Horní Paseky		2007	5 541 766,00	
	Kanalizační řád Horní Paseky - Jaštěny		1998	61 450,00	
	Kanalizační řád ul. Letenská		2000	34 107,00	
	Kanalizace Tyršovo nábřeží		2000	1 252 782,00	
	Kanalizace ul. B. Němcové		2001	1 684 462,00	
	Kanalizace - zóna RD Tylovice		2001		
	Kanalizace splašková Dolní Paseky-Dubková	Smlouva Bitner	2003	176 005,00	
	Kanalizace splašková	Lesy ČR	2003	254 328,00	
	Kanalizační řád - Tylovice	Rodina Sv. Zdislavy	2003	102 690,00	
	Kanalizace splašková	Kuběna	2006		
	Kanalizace Tylovice	Pechal	2006	278 213,00	
	Kanalizace Sluneční		1997	2 988 316,00	
				17 378 715,00	

Ev. č:	Název:	Popis:	Rok poř.:	Cena poř.:
	Kanalizace - Dolní Paseky - Fagus	PP DN 200, 250, čerpací stanic	2008	1 566 206,00
	Kanalizace - Tylovice - Horní Dráhy	PP DN 250	2011	1 218 746,00
	Kanalizace Kozinec	PVC 250,200,150	2006	1 240 860,00
	Kanalizace - Rybníčky - Paška	PVC 200	2011	126 000,00
	Kanalizace - Kramolišov - Město Rožnov p.R.	PVC 300,200	2007	1 054 086,00
	Kanalizace - EPI - Hrnčířská	DN 200, 300	1973	214 561,00
	• Vodovodní řád PEDN 100 - Horní Paseky	PE 100	2007	
	• Vodovodní řád PEDN 80 - Horní Paseky	PE 80	2007	6 164 906,00
	Vodovodní řád - Dolní Paseky - Fagus	PE 80	2008	1 035 159,00
	Vodovodní řád - Tylovice - Horní Dráhy	PE 80	2011	466 270,00
	• Vodovodní řád - Kozinec	PE Js 90	2006	965 548,00
	VDH Písečný - Dolní Paseky - propojení vodovoduů	PE 150, 100, 80,50	2012	6 172 673,00
				20 225 015,00

20 225 015,00

Cena:

101 318 791

Odpočet - Převod MRVs

-1 668 044

Celková cena

99 650 747

Výše uvedený majetek nevykazuje vady a je způsobilý k účelu, ke kterému je určen .

V Rožnově pod Radhoštěm dne :

Předávající:
Město Rožnov



Přebírající:
Vodovody a kanalizace Vsetín a.s.

