

Dodatek č. 1
ke Smlouvě o výpůjčce nemovitých věcí č. 2017/13/19/0398 ze dne 31. 5. 2017

Statutární město Ostrava – městský obvod Poruba

se sídlem Klímkovická 55/28, Ostrava-Poruba, 708 56

IČO: 00845451

DIČ: CZ00845451

zastoupený Ing. Liborem Folwarcznym, Ph.D., MBA, starostou

k podpisu smlouvy zmocněn Jan Dekický, místostarosta

Bankovní spojení: Česká spořitelna, a.s.

Číslo účtu: 9021-1649335379/0800

(dále jen „půjčitel“)

Centrum sociálních služeb Poruba, příspěvková organizace

se sídlem Průběžná 6222/122, Ostrava-Poruba, 708 00

IČO: 71216642

DIČ: CZ71216642

zastoupeno Ing. Simonou Malinovou, ředitelkou

Bankovní spojení: ČSOB a.s., pobočka Ostrava

Číslo účtu: 191654102/0300

Telefon: [REDACTED], email: [REDACTED]

(dále jen „vypůjčitel“)

uzavřeli tento Dodatek č. 1 v následujícím znění:

(dále jen „dodatek“)

Čl. 1

1.1 Půjčitel a vypůjčitel uzavřeli dne 31. 5. 2017 Smlouvu o výpůjčce nemovitých věcí č. 2017/13/19/0398 (dále jen „Smlouva o výpůjčce“), předmětem které je výpůjčka pozemku p. č. 3655/75 – zastavěná plocha a nádvoří, jehož součástí je budova č. p. 6222 – stavba občanské vybavenosti v k. ú. Poruba-sever, obec Ostrava (dále jen „předmět výpůjčky“), zapsaného v katastru nemovitostí na listu vlastnictví č. 4127 u Katastrálního úřadu pro Moravskoslezský kraj, katastrální pracoviště Ostrava.

1.2 Předmětem tohoto dodatku je zúžení předmětu výpůjčky, resp. úprava čl. 1 Smlouvy o výpůjčce.

Čl. 2

2.1 Článek 1.2 se mění následujícím zněním:

1.2 Půjčitel přenechává předmět výpůjčky uvedený v bodě 1.1 s výjimkou prostorů uvedených

v čl. 1.3 Smlouvy o výpůjčce vypůjčitel - Centru sociálních služeb Poruba, příspěvkové organizaci, již je zřizovatelem, pro účely poskytování vybraných služeb, které podle zákona č. 108/2006 Sb., o sociálních službách, dále podle zákona č. 128/2000 Sb., o obcích (obecní zřízení), v platném znění, a obecně závazné vyhlášky města Ostravy č. 14/2013, Statutu města Ostravy, v platném znění, je obec povinna zajistit v samostatné působnosti. Jedná se o poskytnutí terénních, ambulantních a pobytových sociálních služeb osobám ohroženým sociálním vyloučením v důsledku nepříznivé životní situace. Také napomáhá sociálnímu začlenění a zmírnění dopadu sociální izolace a vykonávání další doplňkové činnosti (správa vlastního a svěřeného majetku a nebytových prostor, které jsou ve výpůjčce s právem vypůjčitele). Vypůjčitel není oprávněn ke zcizování předmětu výpůjčky nebo jeho zatěžování zástavním právem.

2.2 Článek 1.3 se mění v číslování na čl. 1.6.

2.3 Článek 1 se nově doplňuje o odst. 1.3, 1.4 a 1.5 v následujícím znění:

1.3 Z předmětu výpůjčky jsou vyloučeny prostory o celkové podlahové ploše 246,29 m² specifikované v Příloze č. 1 a Příloze č. 2 tohoto dodatku, které jsou jeho nedílnou součástí.

1.4 Smluvní strany se dohodly, že prostory vyloučené z předmětu výpůjčky dle čl. 1.3 této smlouvy zůstanou ve výlučném užívání půjčitele a vypůjčitel se tímto zavazuje umožnit půjčiteli do těchto prostorů neomezený volný přístup.

1.5 Smluvní strany se současně dohodly, že vypůjčitel bude prostory vyloučené z předmětu výpůjčky dle čl. 1.3 této smlouvy umístěné ve 2. NP budovy č. p. 6222 po předchozí dohodě s půjčitelem bezplatně užívat za účelem realizace povinného vzdělávání zaměstnanců ve smyslu odst. 1) § 111 a odst. 9) § 116 zákona č. 108/2006 Sb., o sociálních službách, ve znění pozdějších předpisů, a s tím souvisejících školení a seminářů, a dále pro provozní účely. Vypůjčitel přitom bere na vědomí, že nutnost využití předmětných prostor dle tohoto odstavce je povinen půjčiteli oznámit minimálně 14 dní předem.

2.4 Ostatní ujednání Smlouvy o výpůjčce zůstávají nedotčena.

Čl. 3

Závěrečná ustanovení

3.1 Tento dodatek obsahuje tři strany a je sepsán ve dvou vyhotoveních, z nichž jedno obdrží vypůjčitel a jedno si ponechává půjčitel.

3.2 Smluvní strany prohlašují, že souhlasí s obsahem tohoto dodatku, že byl podepsán na základě pravdivých údajů a jejich svobodné vůle a nebyl ujednán v tísní, ani za jinak jednostranně nevýhodných podmínek a na důkaz toho připojují své podpisy.

3.3 Tento dodatek nabývá platnosti dnem podpisu obou smluvních stran a účinnosti dnem 1. 1. 2019, nejdříve však dnem uveřejnění v registru smluv dle zákona č. 340/2015 Sb., o registru smluv. Uveřejnění smlouvy zajistí půjčitel.

3.4 Potvrzuje se, že o uzavření tohoto dodatku rozhodla Rada městského obvodu Poruba svým usnesením č. 65/RMOB1822/2 dne 7. 12. 2018

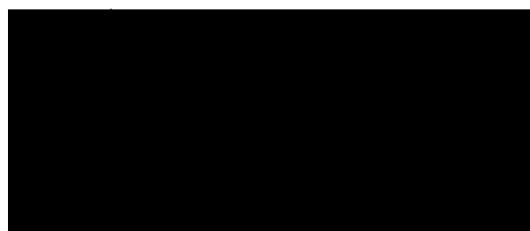
V Ostravě-Porubě

dne 14 -12- 2018



půjčitel

dne 14 -12- 2018



vypůjčitel

Příloha č. 1 – Přehled vyjímaných místností

Příloha č. 2 – Půdorys

Příloha č. 1 - Přehled vyjímaných místností

Název a adresa vypůjčitele:

Centrum sociálních služeb Poruba, příspěvková organizace

Sídlo:

Průběžná 6222/122, Ostrava-Poruba, 708 00

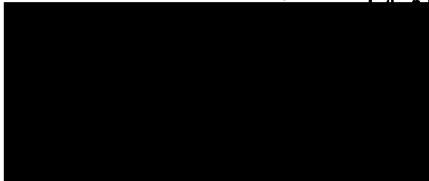
Poř. č.	Druh místnosti	Podlaží	Plocha užitková (m ²)
112	vrátnice	1. NP	7,80
201	společenská místnost	2. NP	105,57
202	knihovna	2. NP	32,00
203	kancelář	2. NP	22,62
217	WC + zádveří – muži	2. NP	3,12
218	WC + zádveří – ženy	2. NP	3,12
219	WC bezbariérové	2. NP	7,26
220	terasa	2. NP	64,80
Celkem			246,29

V Ostravě-Porubě dne 14 -12- 2018

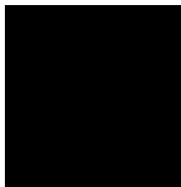


půjčitel

V Ostravě-Porubě dne 14 -12- 2018

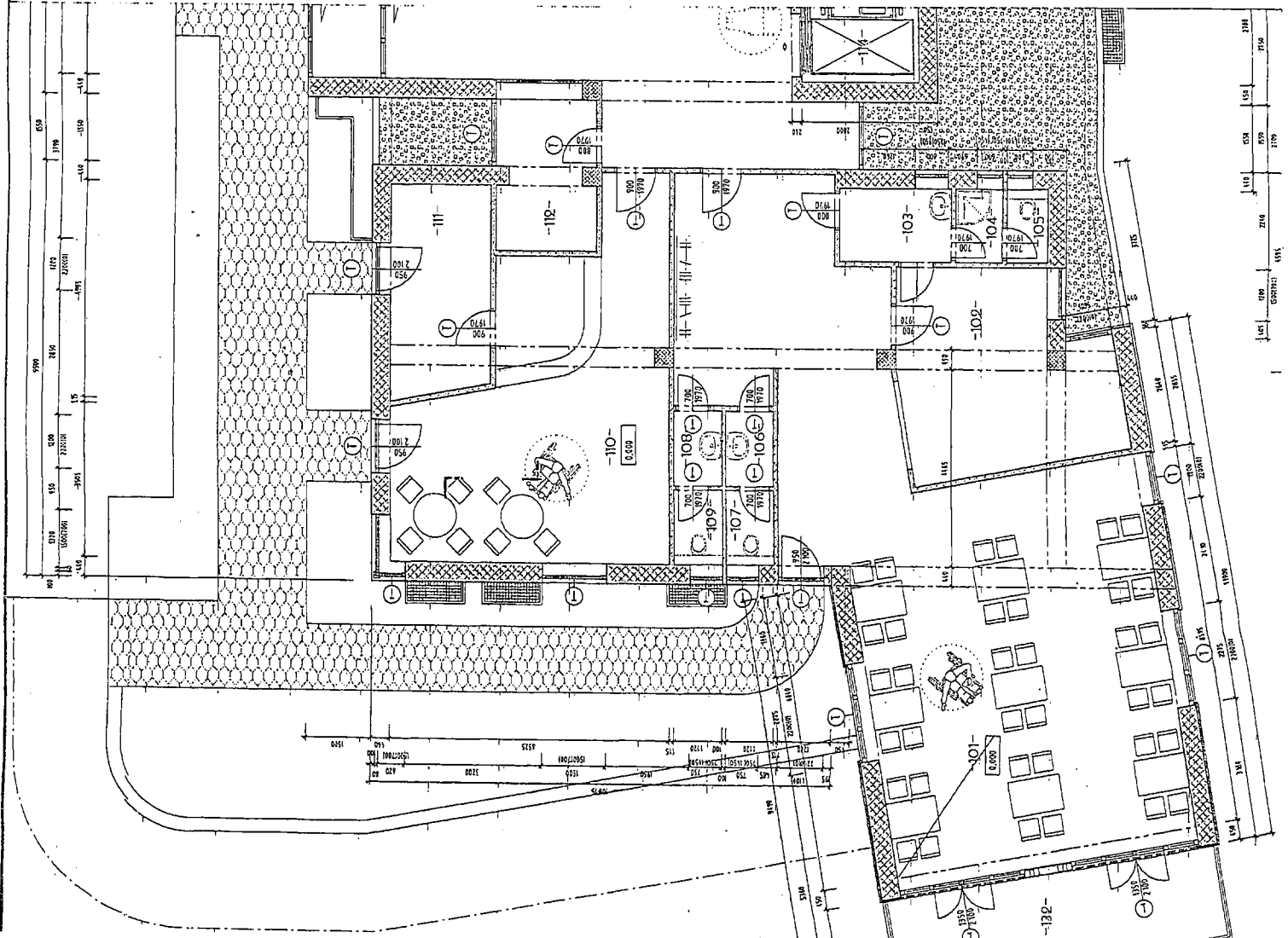


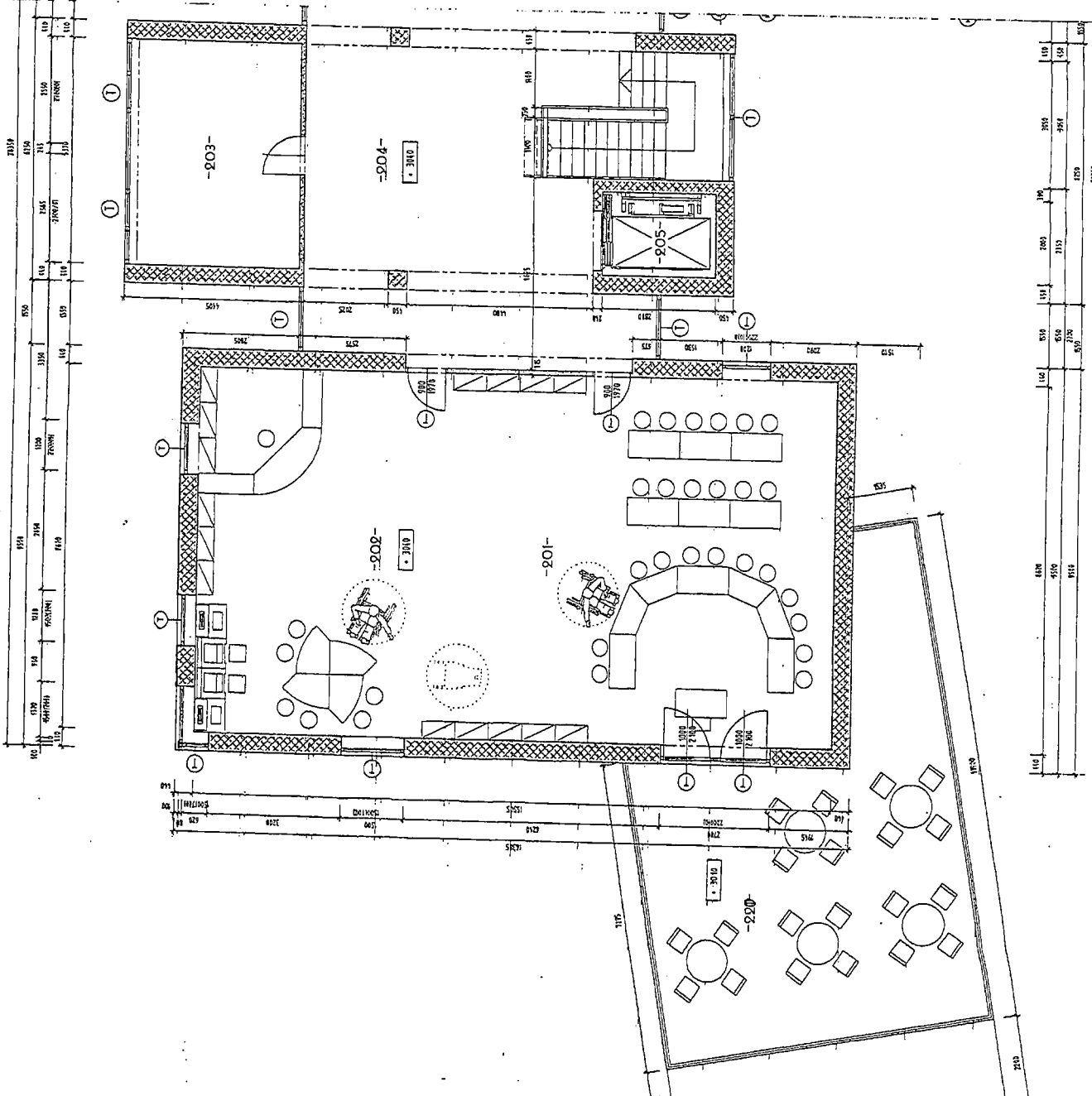
vypůjčitel



LEGENDA MÍSTNOSTI - 1.NP

ČÍSLO MÍSTNOSTI	ÚČEL MÍSTNOSTI	POČITA M ²	POKRYTIA	STĚNY	STŘEP
101	JÍDELNA	97,29	POKRYTIA HORNÍ - LEPLOK	VPC OMÍTKA STĚHO - VÁLŠOL HORNÍ BOVNA	VPC OMÍTKA STĚHO - EDVÁ
102	VÝDEJNA JÍDEL	21,43	BEVANKA POKRYTIA PROTIBUZNIA TĚL	BEVNA OBLAD STĚHO DO V 1000 MM	VPC OMÍTKA STĚHO - EDVÁ
103	SATNA	04,84	BEVANKA POKRYTIA NA TĚL	VPC OMÍTKA STĚHO - VÁLŠOL HORNÍ BOVNA	VPC OMÍTKA STĚHO - EDVÁ
104	SPRCHA	01,95	BEVANKA POKRYTIA PROTIBUZNIA TĚL	BEVNA OBLAD STĚHO DO V 1000 MM	VPC OMÍTKA STĚHO - EDVÁ
105	WC	01,73	BEVANKA POKRYTIA NA TĚL	BEVNA OBLAD STĚHO DO V 1000 MM	VPC OMÍTKA STĚHO - EDVÁ
105A	UKLID	01,79	BEVANKA POKRYTIA NA TĚL	BEVNA OBLAD STĚHO DO V 1000 MM	VPC OMÍTKA STĚHO - EDVÁ
106	ZADVERI WC	01,83	BEVANKA POKRYTIA NA TĚL	BEVNA OBLAD STĚHO DO V 1000 MM	VPC OMÍTKA STĚHO - VA
107	WC MUŽI	01,91	BEVANKA POKRYTIA NA TĚL	BEVNA OBLAD STĚHO DO V 1000 MM	VPC OMÍTKA STĚHO - VA
108	ZADVERI WC	01,83	BEVANKA POKRYTIA NA TĚL	BEVNA OBLAD STĚHO DO V 1000 MM	VPC OMÍTKA STĚHO - VA
109	WC ŽENY	01,91	BEVANKA POKRYTIA NA TĚL	BEVNA OBLAD STĚHO DO V 1000 MM	VPC OMÍTKA STĚHO - VA
110	PRODEJNA-BUFET	44,24	POKRYTIA HORNÍ - LEPLOK	VPC OMÍTKA STĚHO - VÁLŠOL HORNÍ BOVNA	VPC OMÍTKA STĚHO - EDVÁ
111	SKLAD-PRODEJNA	09,22	BEVANKA POKRYTIA PROTIBUZNIA TĚL	VPC OMÍTKA STĚHO - EDVÁ	VPC OMÍTKA STĚHO - EDVÁ
112	VRAŤNICE	07,80	POKRYTIA HORNÍ - LEPLOK	VPC OMÍTKA STĚHO - VÁLŠOL HORNÍ BOVNA	VPC OMÍTKA STĚHO - VA
113	HALA-SCHODIS	80,20	POKRYTIA HORNÍ - LEPLOK	VPC OMÍTKA STĚHO - VÁLŠOL HORNÍ BOVNA	VPC OMÍTKA STĚHO - EDVÁ
113A	ZADVERI	08,18	BEVANKA POKRYTIA PROTIBUZNIA TĚL	VPC OMÍTKA STĚHO - VÁLŠOL HORNÍ BOVNA	VPC OMÍTKA STĚHO - EDVÁ
114	VYTAH-LUZ.1250	05,60	BETONOVÁ HAZANNA - PROTIPRAŠNÉ VATE	VPC OMÍTKA STĚHO - EDVÁ	VPC OMÍTKA STĚHO - EDVÁ
115	CEKARNA	15,34	POKRYTIA HORNÍ - LEPLOK	VPC OMÍTKA STĚHO - VÁLŠOL HORNÍ BOVNA	VPC OMÍTKA STĚHO - EDVÁ
116	ORDINACE	26,84	POKRYTIA HORNÍ - LEPLOK	VPC OMÍTKA STĚHO - VÁLŠOL HORNÍ BOVNA	VPC OMÍTKA STĚHO - EDVÁ
117	ZADVERI WC	01,96	BEVANKA POKRYTIA NA TĚL	BEVNA OBLAD STĚHO DO V 1000 MM	VPC OMÍTKA STĚHO - EDVÁ
118	WC	02,28	BEVANKA POKRYTIA NA TĚL	BEVNA OBLAD STĚHO DO V 1000 MM	VPC OMÍTKA STĚHO - EDVÁ
119	WC BEZBAR.	07,44	BEVANKA POKRYTIA NA TĚL	BEVNA OBLAD STĚHO DO V 1000 MM	VPC OMÍTKA STĚHO - EDVÁ
120	ZADVERI WC	01,72	BEVANKA POKRYTIA NA TĚL	BEVNA OBLAD STĚHO DO V 1000 MM	VPC OMÍTKA STĚHO - EDVÁ
121	WC	01,82	BEVANKA POKRYTIA NA TĚL	BEVNA OBLAD STĚHO DO V 1000 MM	VPC OMÍTKA STĚHO - EDVÁ
122	CHODBA	18,89	POKRYTIA HORNÍ - LEPLOK	VPC OMÍTKA STĚHO - VÁLŠOL HORNÍ BOVNA	VPC OMÍTKA STĚHO - EDVÁ
123	2x WC	05,91	BEVANKA POKRYTIA NA TĚL	BEVNA OBLAD STĚHO DO V 1000 MM	VPC OMÍTKA STĚHO - EDVÁ
124	UMYVARNÁ	07,34	BEVANKA POKRYTIA PROTIBUZNIA TĚL	BEVNA OBLAD STĚHO DO V 1000 MM	VPC OMÍTKA STĚHO - EDVÁ
125	SATNA	12,59	POKRYTIA HORNÍ - LEPLOK	VPC OMÍTKA STĚHO - VÁLŠOL HORNÍ BOVNA	VPC OMÍTKA STĚHO - EDVÁ
126	DENNÍ MÍSTNOST	18,89	POKRYTIA HORNÍ - LEPLOK	VPC OMÍTKA STĚHO - VÁLŠOL HORNÍ BOVNA	VPC OMÍTKA STĚHO - EDVÁ
127	KANCELÁŘ	16,01	POKRYTIA HORNÍ - LEPLOK	VPC OMÍTKA STĚHO - VÁLŠOL HORNÍ BOVNA	VPC OMÍTKA STĚHO - EDVÁ





LEGENDA MÍSTNOSTI - 2.NP

ČÍSLO MÍSTNOSTI	ÚČEL MÍSTNOSTI	POVLÁHA	PLŮCHA M ²	STĚNY	STŘEŠ
201	SPOLEČENSKÁ MÍSTNOST	POKALOVNÁ HOVÍ - UPLOČEK	32,00	VPC OMÍTKA STUČO-VÁŠOUL HOVÍ POŠAVI	SÁRKOKARTONOVÝ POŠLEB
202	KNIHOVNA	POKALOVNÁ HOVÍ - UPLOČEK	105,57	VPC OMÍTKA STUČO-VÁŠOUL HOVÍ POŠAVI	SÁRKOKARTONOVÝ POŠLEB
203	KANCELÁŘ	POKALOVNÁ HOVÍ - UPLOČEK	22,62	VPC OMÍTKA STUČO-VÁŠOUL HOVÍ POŠAVI	SÁRKOKARTONOVÝ POŠLEB
204	HALA-SCHODIŠTĚ	POKALOVNÁ HOVÍ - UPLOČEK	83,00	VPC OMÍTKA STUČO-VÁŠOUL HOVÍ POŠAVI	VPC OMÍTKA STUČO-VÁŠOUL HOVÍ POŠAVI
205	LUŽKOVÝ VÝTAH 1250		05,60	VPC OMÍTKA STUČO-VÁŠOUL HOVÍ POŠAVI	VPC OMÍTKA STUČO-VÁŠOUL HOVÍ POŠAVI
206	KANCELÁŘ	POKALOVNÁ HOVÍ - UPLOČEK	16,00	VPC OMÍTKA STUČO-VÁŠOUL HOVÍ POŠAVI	SÁRKOKARTONOVÝ POŠLEB
207	KANCELÁŘ	POKALOVNÁ HOVÍ - UPLOČEK	20,80	VPC OMÍTKA STUČO-VÁŠOUL HOVÍ POŠAVI	SÁRKOKARTONOVÝ POŠLEB
208	KANCELÁŘ	POKALOVNÁ HOVÍ - UPLOČEK	13,23	TERAKA OKRALAD STĚN DO V 1000 MM	SÁRKOKARTONOVÝ POŠLEB
209	KANCELÁŘ	POKALOVNÁ HOVÍ - UPLOČEK	12,78	TERAKA OKRALAD STĚN DO V 1000 MM	SÁRKOKARTONOVÝ POŠLEB
210	CHODBA	POKALOVNÁ HOVÍ - UPLOČEK	28,86	TERAKA OKRALAD STĚN DO V 1000 MM	SÁRKOKARTONOVÝ POŠLEB
211	KANCELÁŘ	POKALOVNÁ HOVÍ - UPLOČEK	19,61	TERAKA OKRALAD STĚN DO V 1000 MM	SÁRKOKARTONOVÝ POŠLEB
212	KANCELÁŘ	POKALOVNÁ HOVÍ - UPLOČEK	20,22	TERAKA OKRALAD STĚN DO V 1000 MM	SÁRKOKARTONOVÝ POŠLEB
213	WC+ZADVERI	TERAKA OKRALAD STĚN DO V 1000 MM	02,97	TERAKA OKRALAD STĚN DO V 1000 MM	SÁRKOKARTONOVÝ POŠLEB
214	WC+ZADVERI	TERAKA OKRALAD STĚN DO V 1000 MM	02,97	TERAKA OKRALAD STĚN DO V 1000 MM	SÁRKOKARTONOVÝ POŠLEB
215	KUCHYŇKA	TERAKA OKRALAD STĚN DO V 1000 MM	04,31	TERAKA OKRALAD STĚN DO V 1000 MM	SÁRKOKARTONOVÝ POŠLEB
216	UKLID	TERAKA OKRALAD STĚN DO V 1000 MM	03,15	TERAKA OKRALAD STĚN DO V 1000 MM	SÁRKOKARTONOVÝ POŠLEB
217	WC+ZADVERI-M	TERAKA OKRALAD STĚN DO V 1000 MM	03,12	TERAKA OKRALAD STĚN DO V 1000 MM	SÁRKOKARTONOVÝ POŠLEB
218	WC+ZADVERI-Z	TERAKA OKRALAD STĚN DO V 1000 MM	03,12	TERAKA OKRALAD STĚN DO V 1000 MM	SÁRKOKARTONOVÝ POŠLEB
219	WC BEZBARIER	TERAKA OKRALAD STĚN DO V 1000 MM	07,26	TERAKA OKRALAD STĚN DO V 1000 MM	SÁRKOKARTONOVÝ POŠLEB
220	TERASA	TERAKA OKRALAD STĚN DO V 1000 MM	64,80	TERAKA OKRALAD STĚN DO V 1000 MM	SÁRKOKARTONOVÝ POŠLEB

PLOCHA CELKEM 471,89

