

Příloha RD09 – Systém pro evidenci požadavků

č. sml. Objednatele: ČÚZK-12466/2018 -24

č. sml. Zhotovitele: B181228

A handwritten signature in blue ink, appearing to be "Lubk".A handwritten signature in blue ink, appearing to be "Jan C".

1. Úvod

Dokument obsahuje popis řešení pro dosažení průběžného a v maximální možné míře automatizovaného souladu obsahu SDM Objednatele a JIRA Zhotovitele, a to se zaměřením primárně na část na straně Zhotovitele.

1.1 Použité zkratky a pojmy

Pojem	Vysvětlení
HelpdeskWS	Rozhraní HelpDesku Objednatele dostupné Zhotoviteli
JIRA	HelpDesk Zhotovitele – Atlassian JIRA
JIRAbridge	Zjednodušené rozhraní HelpDesku Zhotovitele dostupné Objednateli

2. Koncepce řešení

Propojení SDM Objednatele a JIRA Zhotovitele bude zajištěno dvoucestnou synchronní komunikací zúčastněných komponent.

Předpokládáme nasazení, popřípadě vytvoření komponenty HelpdeskWS na straně Objednatele CA SDM, která bude zajišťovat volání ze strany JIRA v případě vytvoření nebo změny požadavku. Stejně tak bude vystavena komponenta JIRAbridge na straně Zhotovitele, která zajistí příjem nových ticketů a změnu stávajících.

Pracovníci Zhotovitele pracují v JIRA Zhotovitele.

Uživatelé Objednatele primárně pracují v HD ČÚZK, což je umožněno systémovým propojením SDM Objednatele a JIRA Zhotovitele. Vybraní zaměstnanci Objednatele budou mít také přímý přístup do HD Zhotovitele minimálně s právem čtení mimo interních záznamů Zhotovitele.

2.1 Napojení HelpdeskWS na JIRAbridge.

Komponenta HelpdeskWS bude komunikovat s komponentou JIRAbridge provozovanou na straně Zhotovitele. Komponenta JIRAbridge má zjednodušené rozhraní a rovněž umožňuje aplikaci složitějších pravidel, čímž zjednodušuje volání z HelpdeskWS. Komunikace s JIRAbridge bude možná protokolem SOAP bez ohledu na aktuálně používané verze JIRA v prostředí Zhotovitele.

Na straně Zhotovitele bude nasazen rozšiřující modul JIRA, který na základě událostí popsaných níže v tomto dokumentu prostřednictvím komponenty JIRAbridge odesílá odpovídající zprávy rozhraní HelpdeskWS.

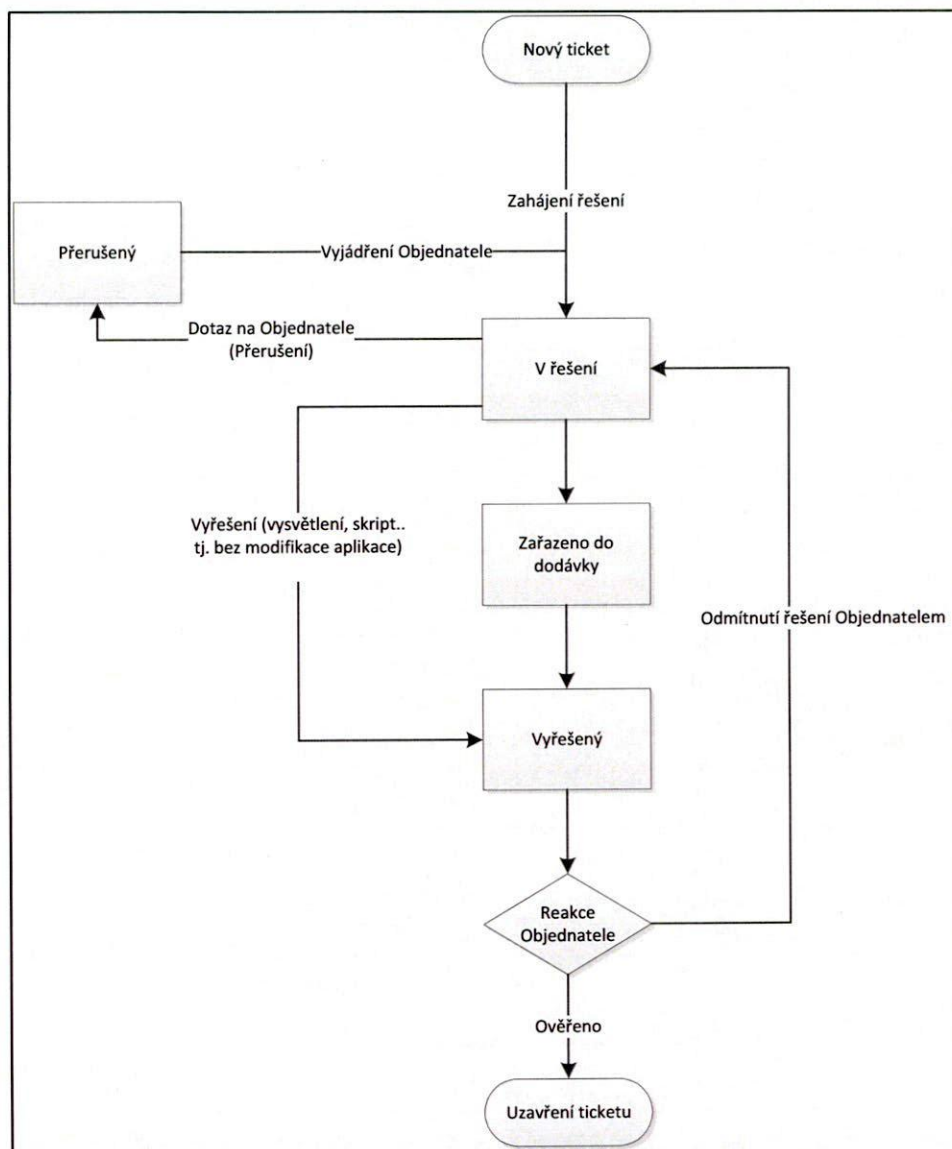
3. Popis synchronizace záznamu

Tato kapitola rámcově popisuje způsob synchronizace záznamů mezi SDM Objednatele a zvoleného HD Zhotovitele.

3.1 Workflow záznamu z pohledu synchronizace

Níže uvedené workflow odpovídá zadání a údajům uvedeným v ZD, a popisuje proces vytváření požadavků a zpracování v JIRA.

Popis a význam jednotlivých kroků je dán požadavky ZD.



Obrázek 1 - Popis workflow

Výše uvedený stavový diagram uvádí pouze stavy a přechody mezi nimi, které jsou požadovány z pohledu požadavků na synchronizaci. V rámci řešení Zhotovitele budou existovat další interní stavy, které budou v souladu s přílohou RD14 Dohody (Metodika vývoje) užity pro zajištění kvality dodávky.

V okamžiku vytvoření incidentu, nebo požadavku PÚ závažnosti 1, budou nastaveny příslušná SLA dle ZD Přílohy 11 v JIRA Zhotovitele.

3.2 Synchronizace záznamů z SDM do JIRA

Níže uvedená tabulka obsahuje přehled atributů záznamů v JIRA a pravidla pro jejich přenos z SDM do JIRA.

Atribut (JIRA)	vytvoření	změna	zrušení	Atribut HD/Popis
Záznam	ano	-	-	Vytvořen nový záznam
Identifikace				
- SDM*	ano	-	-	Identifikátor záznamu v SDM
- Souhrn*	ano	ano	-	Shrnutí
- Popis*	ano	ano	-	Popis záznamu v SDM

Atribut (JIRA)	vytvoření	změna	zrušení	Atribut HD/Popis
Detaily				
- Typ položky	ano	ano	-	Kategorizace - mapování viz Error! Reference source not found.
- Priorita*	ano*	ano	-	Priorita Zhotovitele - mapování viz Error! Reference source not found.
- Komponenty*	ano	ano	-	Resortní oblast požadavku – mapování číselníků z SDM do JIRA (udržováno 1:1)
- Ve verzi	ano	ne	-	Verze, ve které je problém zjištěn
- Řešení ve verzi	ne	ne	-	Verze, do které je zařazeno vyřešení požadavku
- Stav	ne	ano	-	Provedení přechodu nad záznamem, viz Error! Reference source not found.
- Prostředí	ano	ne	ne	Prostředí, kterého se požadavek týká (PROD,...)
Lidé				
- Řešitel	ne	ne	ne	Po založení je tento uživatel přiřazen automaticky v JIRA
- Zadavatel	ano	ano	ne	Uživatel, který záznam založil
Datum				
- Vytvořeno	ne	-	-	Informace o čase založení záznamu v jednotlivých systémech nebude vzájemně synchronizována
- Aktualizováno	ne	ne	-	Informace o čase aktualizace záznamu v jednotlivých systémech nebude vzájemně synchronizována
Přílohy				
- Přílohy	ano	-	ano*	Při odstranění přílohy – pouze informační komentář
Komentáře				
- Komentář	ano	ne	ne	Na straně SDM nedochází k aktualizacím nebo odstraňování existujících komentářů Na straně Zhotovitele bude zajištěno organizačně

3.3 Synchronizace záznamů z JIRA do SDM

Níže uvedená tabulka obsahuje přehled atributů záznamů v JIRA a pravidla pro jejich přenos z JIRA do SDM. Jako atribut SDM je používán název atributu z WS pro přístup do aplikace HD.

Atribut (JIRA)	vytvoření	změna	zrušení	Atribut HD/Popis
Záznam	ano	-	-	Vytvořen nový záznam
Identifikace				
- ID*	ano	-	-	SDM – ZhotovitelId Jednoznačný identifikátor Identifikátor v systému Zhotovitele se nemění
- Popis*	ano	ano*	-	SDM - shrnutí
Detaily				
- Typ položky*	ano	ne	-	SDM - kategorizace Viz tabulka mapování
- Priorita*	ano	ne	-	SDM – Priorita Zhotovitele Viz tabulka mapování
- Komponenty*	ano	ne	-	SDM – Resortní oblast požadavku Viz tabulka mapování
- Ve verzi	ano	ne	-	SDM – verze APV
- Řešení ve verzi	ano	ano	-	SDM – dodávka - text obsahující verze oddělené mezerami
- Stav*	ano	ano	-	SDM – stav u Zhotovitele Viz tabulka mapování Error! Reference source not found.
- Prostředí	ne	ne	-	SDM – konfigurační položka
Lidé				
- Řešitel*	ano	ne	-	SDM řešitel
- Zadavatel*	ne	ne	-	
Datum				
- Vytvořeno	ne	-	-	Informace o čase založení záznamu v jednotlivých systémech nebude vzájemně synchronizována
- Aktualizováno	ne	ne	-	Informace o čase aktualizace záznamu v jednotlivých systémech nebude vzájemně synchronizována
Přílohy				
- Přílohy	ano	-	ano*	Kopie přílohy. Při odstranění přílohy – pouze informační komentář
Komentáře				
- Komentář	ano	ne	ne	SDM - komentář Změna a smazání bude organizačně omezeno
Atributy označené znakem * (hvězdička) jsou v JIRA povinné.				

3.4 Mapování číselníků SDM a JIRA

Tabulka níže obsahuje přehled mapování atributů mezi SDM a JIRA.

JIRA	SDM
Typ	Kategorizace
Vada	Záruka
Zlepšení	Provozní údržba
Nová modifikace	Nová modifikace
Priority	Priorita Zhotovitele
Blokující (1)	Kritická chyba
Kritická (2)	Závažná chyba
Vysoká (3)	Chyba
Nízká (4)	Drobná chyba
Oblast	Resortní oblast Požadavku
AK	ISKN.AK
PP	ISKN.PP
AK.Grafika	ISKN.AK.Grafika
PU.Grafika	ISKN.PU.Grafika
BEZ APV	ISKN.BEZ APV
PU.SPI	ISKN.PU.SPI
Bezpečnost	ISKN.Bezpečnost
Replikace	ISKN.Replikace
BP	ISKN.BP
Sablony	ISKN.Sablony
Dodávka	ISKN.Dodávka
SC	ISKN.SC
Dokumentace.APV_uziv	ISKN.Dokumentace.APV_uziv
Služba sledování změn	ISKN.Služba sledování změn
DP	ISKN.DP
Služba sledování změn.WS	ISKN.Služba sledování změn.WS
Ekon_agendy	ISKN.Ekon_agendy
ST	ISKN.ST
Ekon_agendy.EIS	ISKN.Ekon_agendy.EIS
ST.centrální	ISKN.ST.centrální
ENX	ISKN.ENX
ST.výkaz_bilance	ISKN.ST.výkaz_bilance
EX	ISKN.EX
TO.přesuny	ISKN.TO.přesuny
ISZR	ISKN.ISZR
TO.správa	ISKN.TO.správa

JIRA	SDM
Metodika.SGI	ISKN.Metodika.SGI
TO.uživ_bezpeč, role	ISKN.TO.uživ_bezpeč, role
Metodika.SPI	ISKN.Metodika.SPI
UNIX	ISKN.UNIX
odezvy	ISKN.odezvy
VF	ISKN.VF
Oracle_AS	ISKN.Oracle_AS
VP	ISKN.VP
Oracle_DB	ISKN.Oracle_DB
WS	ISKN.WS
PA	ISKN.PA
WSDP.Trial	ISKN.WSDP.Trial
PA.DF	ISKN.PA.DF
WSGP	ISKN.WSGP
PA.DMS	ISKN.PA.DMS
WSGP.Trial	ISKN.WSGP.Trial
PA.EPVDS	ISKN.PA.EPVDS
WSSSZ.Trial	ISKN.WSSSZ.Trial
Platební portál	ISKN.Platební portál
XML_Manager	ISKN.XML_Manager
Stav	SDM ČÚZK
Otevřeno	Řešeno vytvořením záznamu
Přerušeno	Řešený
Vyřešeno	Vyřešený
Uzavřeno	Uzavřený
Zařazeno do dodávky	Navrženo řešení
V řešení	Řeší Zhotovitel
Prostředí	Konfigurační položka
PROD	PROD
...	...

4. Postup nasazení napojení

Na straně Zhotovitele budou existovat dvě prostředí JIRA.

- Testovací instance JIRA pro potřeby vývoje a testování rozhraní s testovací instancí SDM v případě vytváření a později testování nasazení nových verzí (změna funkčnosti, verze JIRA nebo SDM).
- Produkční instance JIRA.

5. Integrace v oblasti testování

Zhotovitel používá pro podporu testování SW nástroj SpiraTest.

Výstupy testovacích scénářů od Zhotovitele budou exportovány z SpiraTest Zhotovitele v takovém formátu, aby je bylo možné do SpiraTest Objednatele importovat pomocí doplňku MS Excel – SpiraExcelAddIn.

Bude umožněn automatický přenos a sdílení výsledků testování mezi SpiraTest Objednatele a JIRA Zhotovitele. Na straně JIRA bude taktéž evidována, sledována a vyhodnocována chybovost testování.

Pro účely propojení SpiraTest Objednatele a JIRA Zhotovitele bude vytvořena analýza technického řešení včetně návrhu workflow a položek přenášených mezi systémy, a následně řešení realizováno do 3 měsíců od začátku účinnosti Dohody.