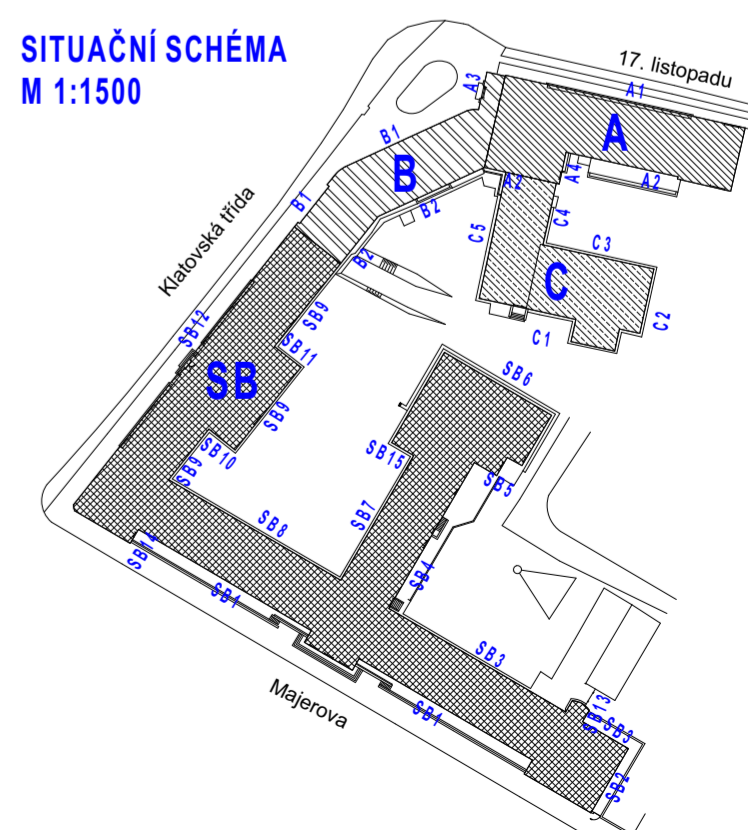


**LEGENDA PLOCH:**

- VYTÁPĚNO - MOŽNO BEZ POTÍŽÍ ZATEPLIT
- VYTÁPĚNO - Z UŽITNÝCH A ESTEICKÝCH DŮVODŮ NEVHODNÉ K ZATEPLĚNÍ
- VYTÁPĚNO - LZE ZATEPLIT, ALE V PLOCHÁCH SE NYNÍ PROJEVUJÍ STAV-TECH. PROBLÉMY (VLHKOST, ...)
- VYTÁPĚNO - NELZE ZATEPLIT (PLOCHY S JIŽ PROVEDENOU SANACÍ VLHKÉHO ZDIVA)
- NEVYTÁPĚNO - NEZATEPLENO

POZN.1: POČÍTÁ SE S VÝMĚNOU VŠECH VÝPLNÍ OTVORŮ I V ČÁSTECH, KTERÉ NELZE ZATEPLIT.  
 POZN.2: OBJEKT C LZE ZATEPLIT CELÝ.

**SITUAČNÍ SCHÉMA  
M 1:1500**

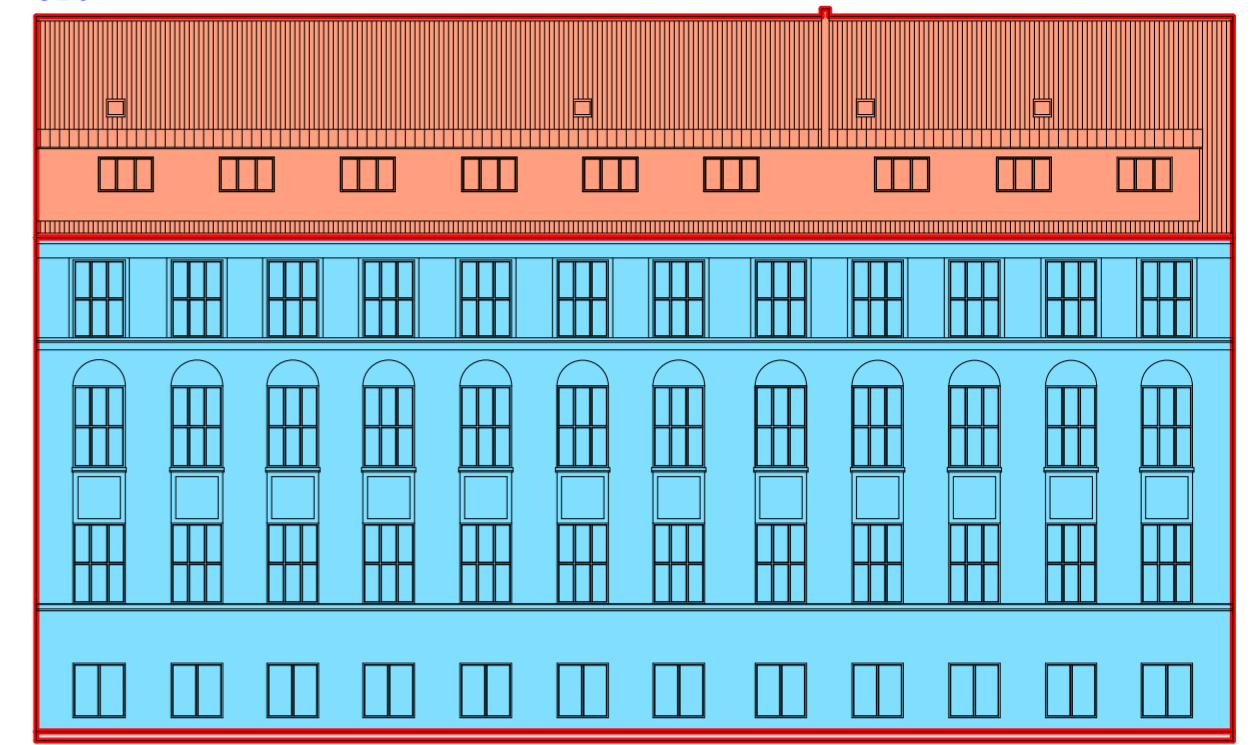
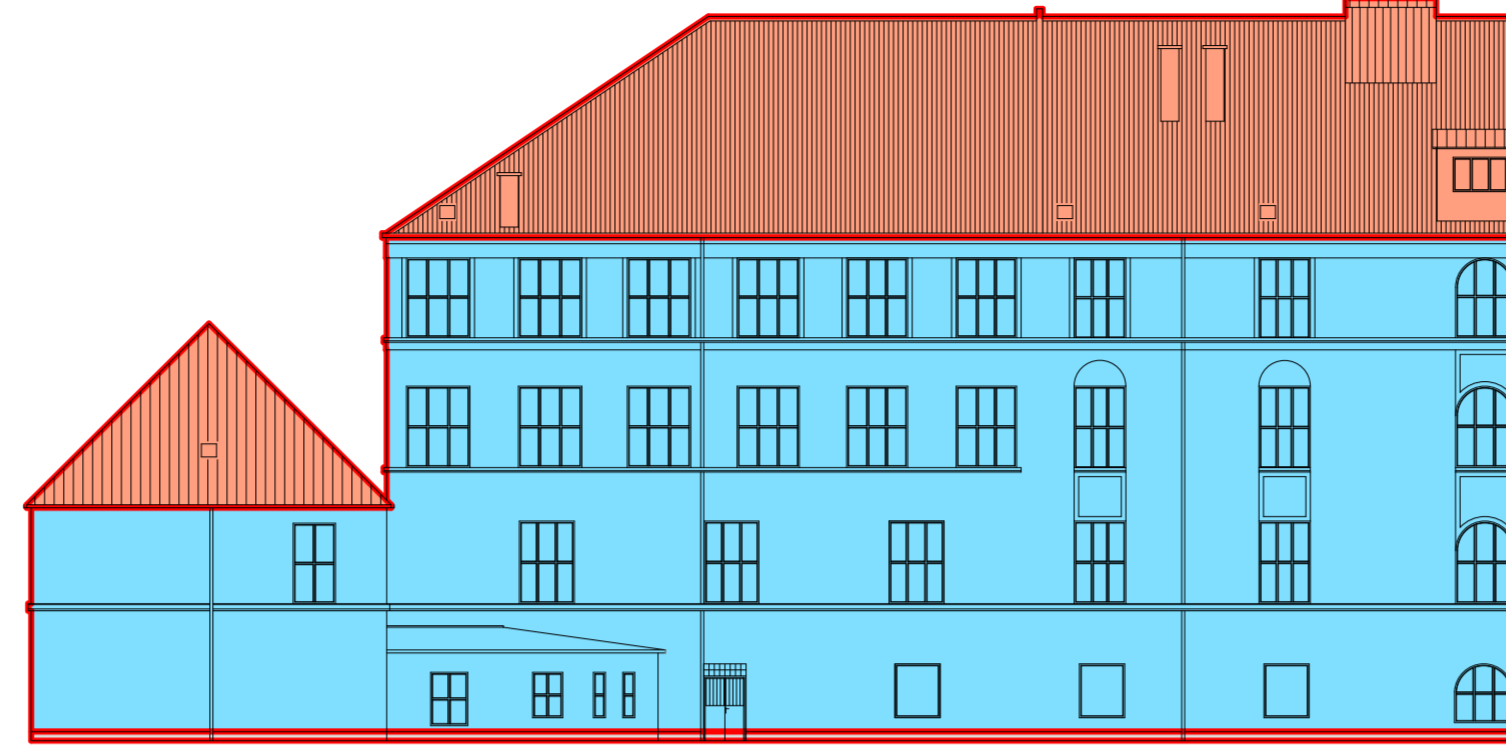
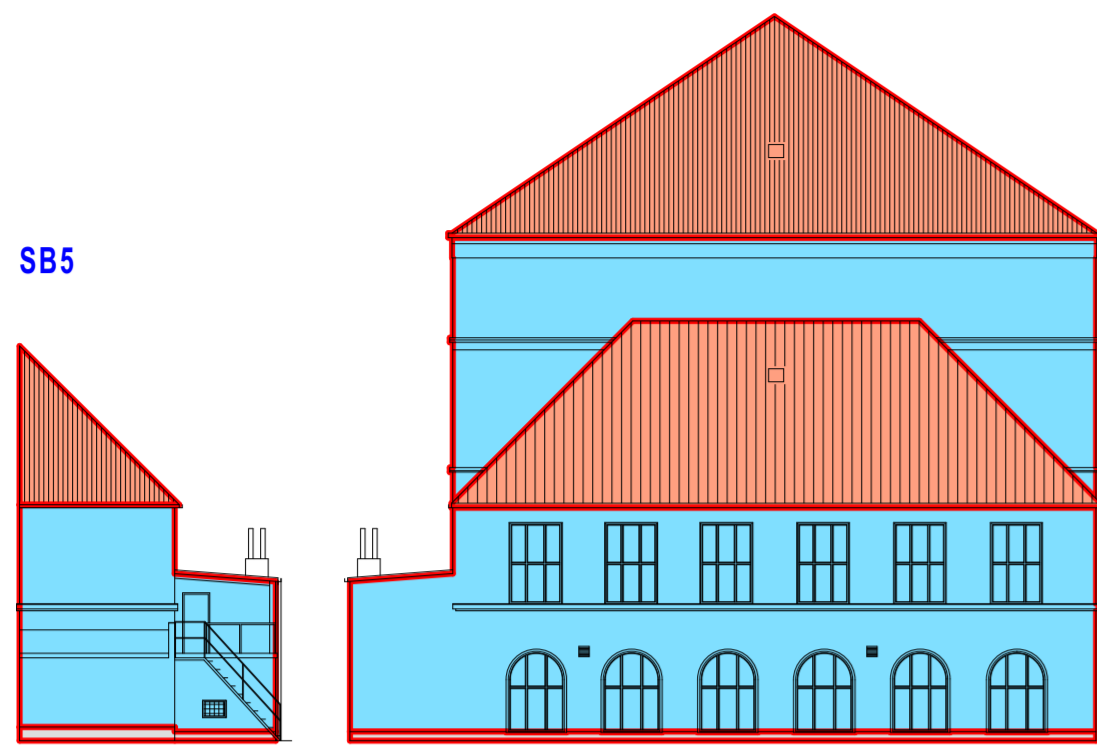


SB6

SB7

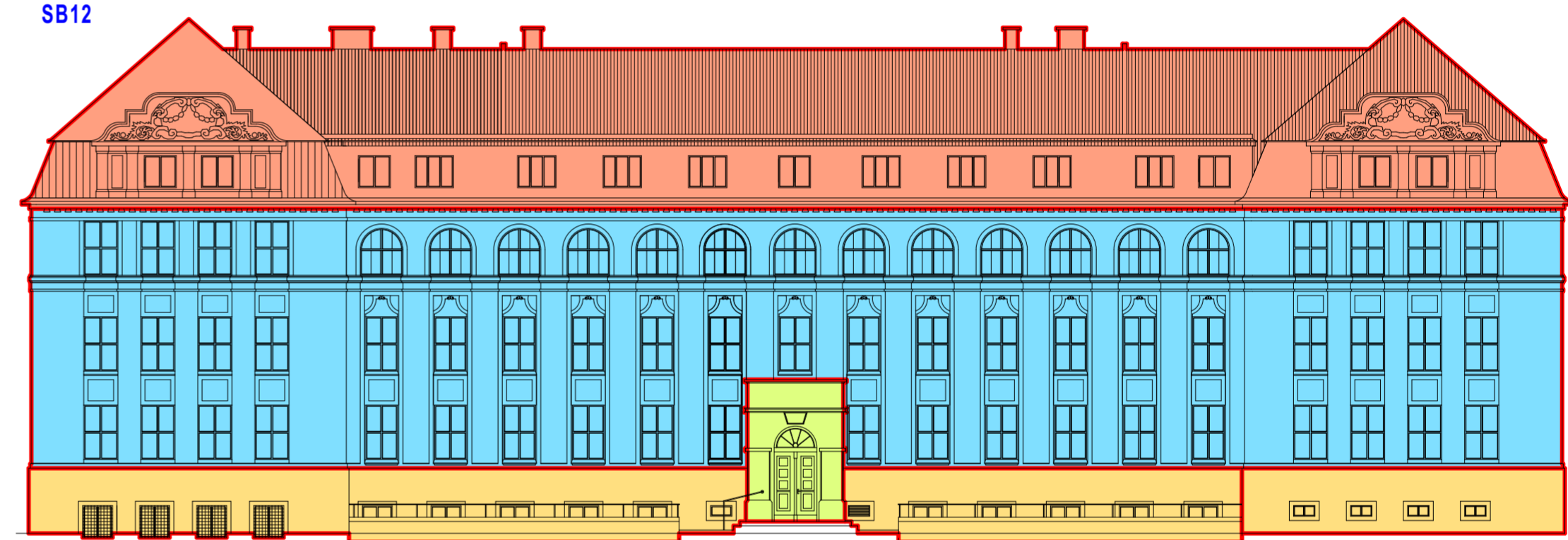
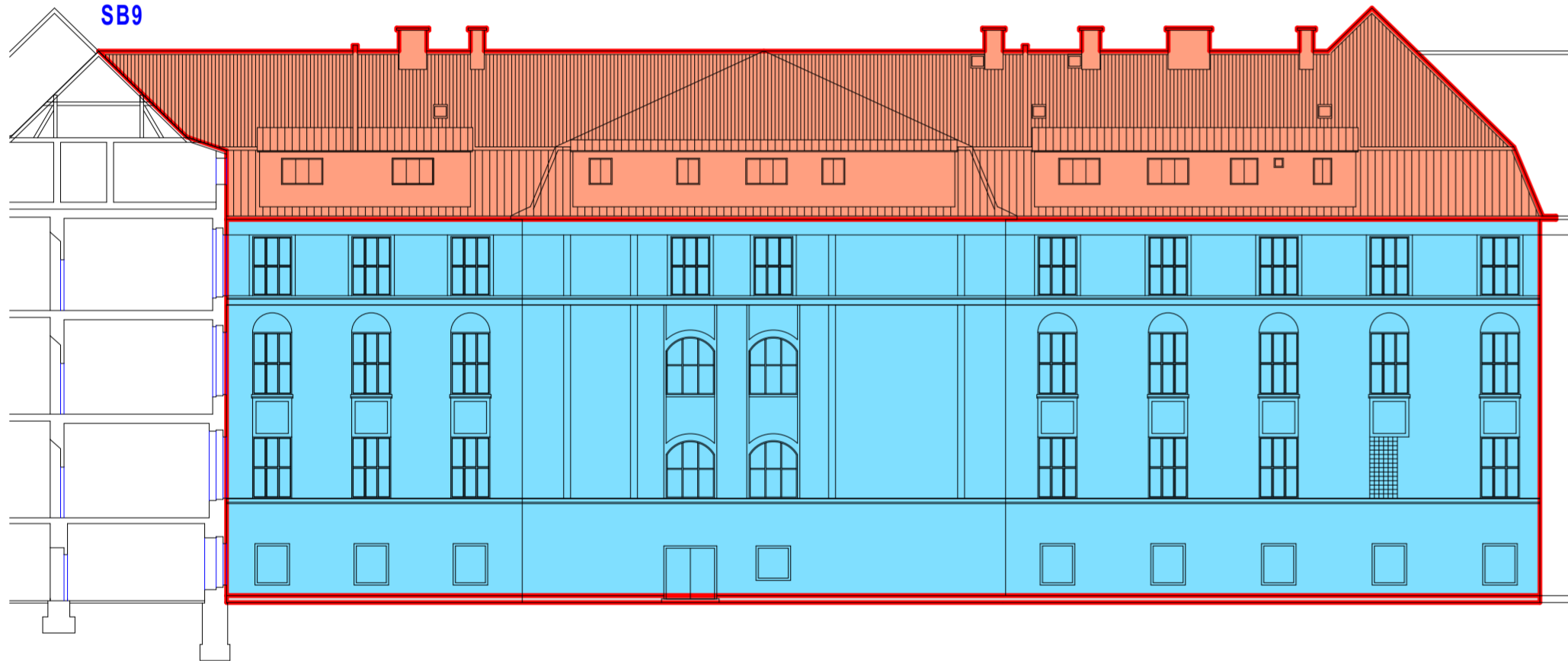
SB8

SB5



SB9

SB12

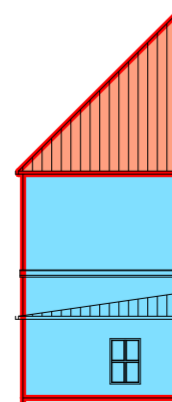


SB10

SB11



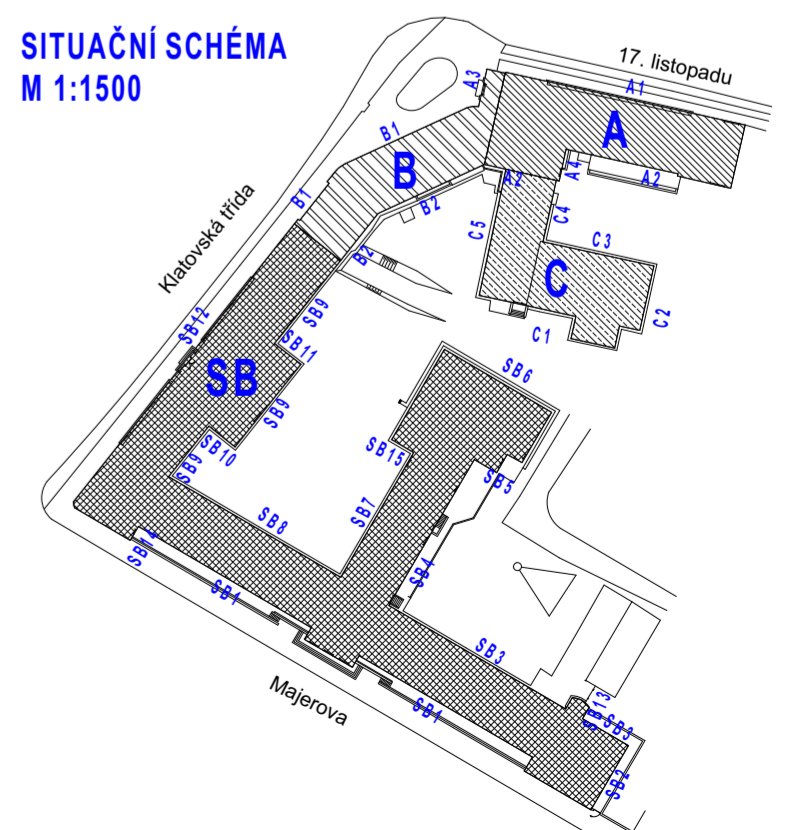
SB15



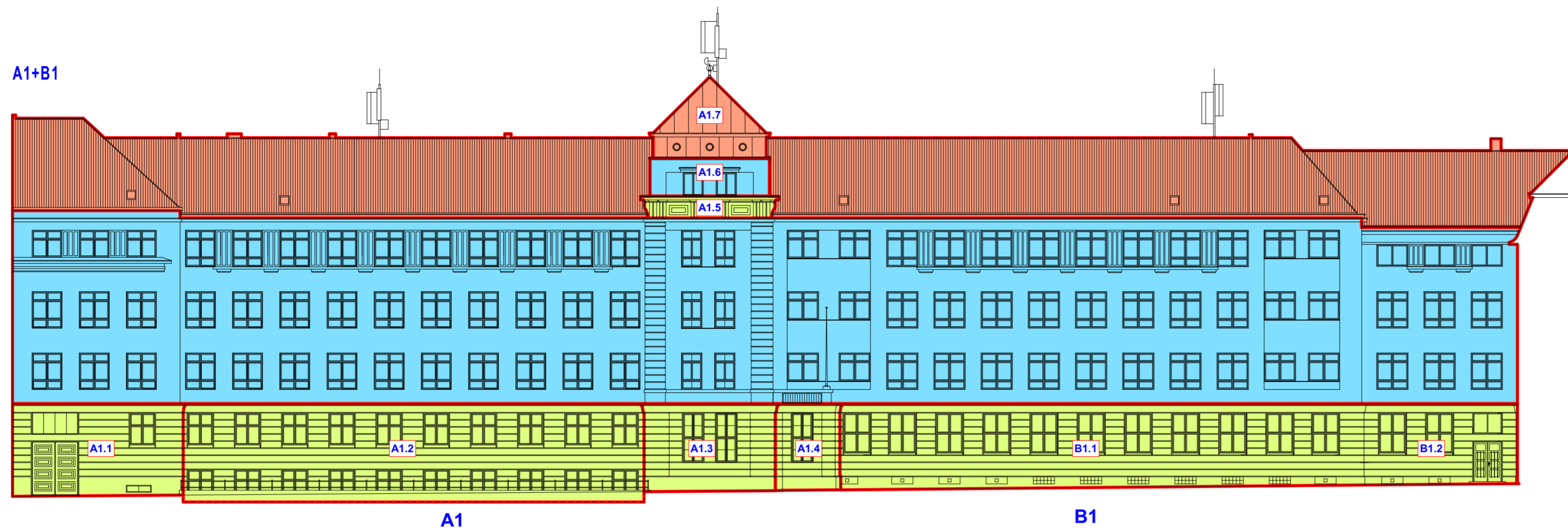
## LEGENDA PLOCH:

- VYTÁPĚNO - MOŽNO BEZ POTÍŽÍ ZATEPLIT
- VYTÁPĚNO - Z UŽITNÝCH A ESTEICKÝCH DŮVODŮ NEVHODNÉ K ZATEPLENÍ
- VYTÁPĚNO - LZE ZATEPLIT, ALE V PLOCHÁCH SE NYNÍ PROJEVUJÍ STAV-TECH. PROBLÉMY (VLHKOST, ...)
- VYTÁPĚNO - NELZE ZATEPLIT (PLOCHY S JIŽ PROVEDENOU SANACÍ VLHKÉHO ZDIVA)
- NEVYTÁPĚNO - NEZATEPLENO

POZN.1: POČÍTÁ SE S VÝMĚNOU VŠECH VÝPLNÍ OTVORŮ I V ČÁSTECH, KTERÉ NELZE ZATEPLIT.  
 POZN.2: OBJEKT C LZE ZATEPLIT CELÝ.

SITUAČNÍ SCHÉMA  
M 1:1500

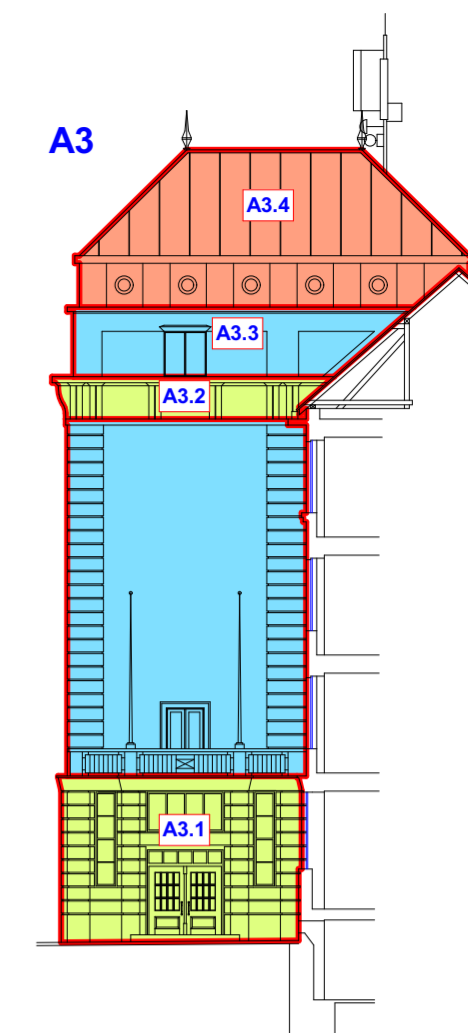
A1+B1



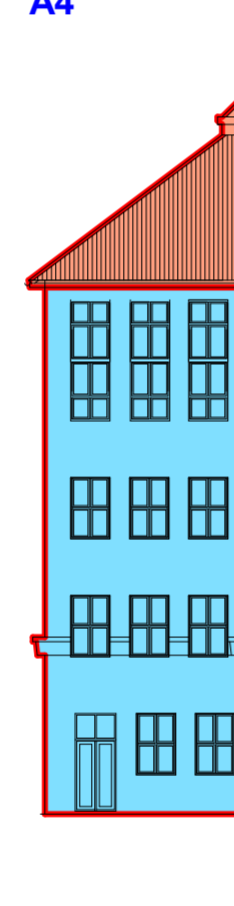
A1

B1

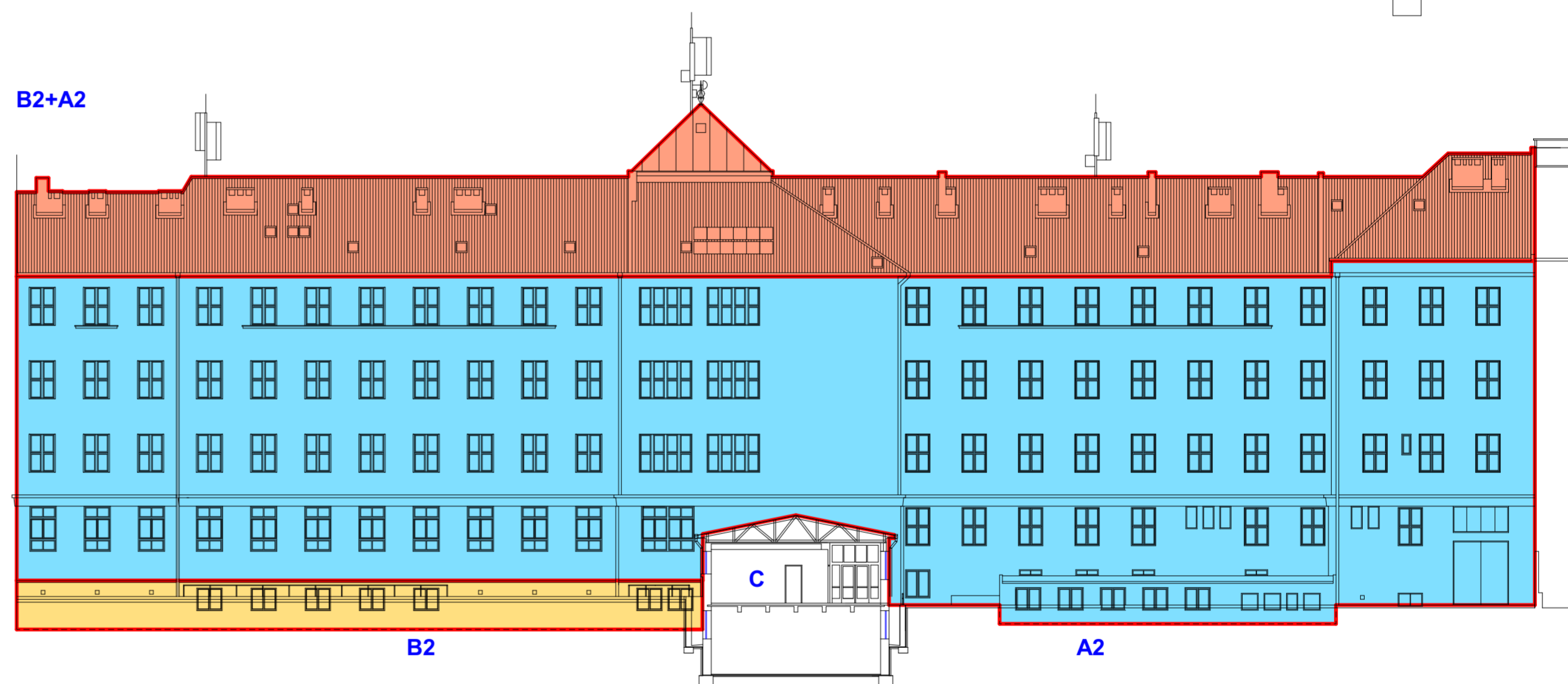
A3



A4



B2+A2



B2

A2

**LEGENDA PLOCH:**

- VYTÁPĚNO - MOŽNO BEZ POTÍŽÍ ZATEPLIT
- VYTÁPĚNO - Z UŽITÝCH A ESTEICKÝCH DŮVODŮ NEVHODNÉ K ZATEPLENÍ
- VYTÁPĚNO - LZE ZATEPLIT, ALE V PLOCHÁCH SE NYNÍ PROJEVUJÍ STAV-TECH. PROBLÉMY (VLHKOST, ...)
- VYTÁPĚNO - NELZE ZATEPLIT (PLOCHY S JIŽ PROVEDENOU SANACÍ VLHKÉHO ZDIVA)
- NEVYTÁPĚNO - NEZATEPLENO

POZN.1: POČÍTÁ SE S VÝMĚNOU VŠECH VÝPLNÍ OTVORŮ I V ČÁSTECH, KTERÉ NELZE ZATEPLIT.  
 POZN.2: OBJEKT C LZE ZATEPLIT CELÝ.

**SITUAČNÍ SCHÉMA  
M 1:1500**

