

VÝKAZ VÝMĚR

Zhotovitel: Společnost Subterra + Hochtiefl Kollektor Hrávkův most  
 Stavba : Kolektor Hrávkův most  
 číslo a název SO: SO 600  
 číslo a název rozpočtu: SO 606 Uprav stávajícího PRS

Příloha č. 2

Poř. č.p.	Kod položky	Varianta položky	Název položky	jednotka	CENA Úč SOD			změna dle OZB prolijavnířková			změna dle OZ 16 - úpravový díl PRS			SOD + změny	
					Počet jednotek	jednotková	celkem	Počet jednotek	cena	Počet jednotek	cena	Počet jednotek	cena		
1	2	3	4	5	6	7	8	9	10	11	12	13	14	15	16
39	221213121	2	Zakládání	M			0,00				8,75	436,42	3818,68	8,75	3 818,68
40	282603111		Vrty pro injektování za rubem osíření přenosnými kladivý horizont tř IV	HOD			0,00				40,00	1364,88	55395,20	40,00	55 395,20
41	282603119		Injektování vysokotlaké s dvojitým obturovatorem tlakem do 8 MPa	HOD			0,00				40,00	505,83	20233,20	40,00	20 233,20
42	R1		chemická injekční směs	KG			0,00				121,00	374,06	45261,26	121,00	45 261,26
43	205901990	2	Dodání injekčních hmot - hydraulická báze	KS			0,00				210,00	15,21	3194,10	210,00	3 194,10
			Zakládání				0,00						127 902,44		127 902,44
1	312275131	3	Svislé a komletní konstrukce	M3		3,240	6 005,96	19 459,31					0,00	3,24	19 459,31
2	317121151		Zdivo vyzdívá tl do 300 mm z tvárnice BS Klavov - TN 30 P5	KUS		2,000	153,49	306,98					0,00	2,00	306,98
4	346272116		Monolit ZB překladů prefabrikovaných do tvrn světloti otvoru do 1050 mm	M2		27,555	1 134,46	31 260,05					0,00	27,56	31 260,05
5	388985212		Přizdívky ochranné tl 200 mm z pórobetonových přesných tlakých tvárnice Ytong hmotnosti 500 kg/m3	M		8,700	77,94	678,08					0,00	8,70	678,08
3	593211010		Chranička kabelů z trub HDPE v rímse DN 110	KUS		2,000	320,32	640,64					0,00	2,00	640,64
			překlad železobetonový RZP 2/10 145x14x14 cm					52 345,06					0,00		52 345,06
6	431351121	4	Vodorovná konstrukce	M2		0,506	375,69	190,10					0,00	0,51	190,10
7	431351122		Zřízení bednění podest schodišť a ramp přimodáňných v do 4 m	M2		0,506	63,77	32,27					0,00	0,51	32,27
4	430321313	4	Ostranění bednění podest schodišť a ramp přimodáňných v do 4 m	T				222,37					0,00		222,37
43	430321313		Vodorovná konstrukce - schodiště	M3		0,221	2 376,47	525,20					0,00	0,22	525,20
9	43032021	43	Schodišťová konstrukce a rampa ze ZB tř. C 16/20	T		0,001	29 360,00	29,36					0,00	0,00	29,36
			Vodorovná konstrukce - schodiště					554,56					0,00		554,56
15	61192269R	6	Úpravy povrchů, podlahy a osazování vtvřin	KUS		1,000	1 534,86	1 534,86					0,00	1,00	1 534,86
10	61212111		záruben montážní pro dveře třídy 1/01 60,70,80,90x197 cm	M2		49,155	31,10	1 528,72					0,00	49,16	1 528,72
11	612131121		Záření spár cementovou malou vnitřních stěn z tvárnice nebo kamene	M2		27,555	101,30	2 791,32					0,00	27,56	2 791,32
12	613131134		Penetrace akrylát-silikonová vnitřních stěn nanášená ručně	M3		0,895	4 404,37	3 941,91					0,00	0,90	3 941,91
13	62222102		Wazání tl. 06 240 mm z betonu prostého tř. C 16/20	M2		0,036	29 362,50	1 057,05					0,00	0,04	1 057,05
45	62241116		Vzduš. tlavní svazovací síťmi Kari	M2		0,000	1 668,43	0,00			8,92	166,43	1 485,09	8,92	1 485,09
14	624245111	6	Vrstvená tlavní konstrukce C 20/23, vcelok. úprav. povrchu	M3		0,000	4 438,73	0,00			0,89	54 38,73	4853,09	0,89	4 853,09
			Ořezání podlahy tl. 060 z betonu vzhledem k záření otvorů technických do 2,5 m2	KUS		1,000	1 514,84	1 514,84					0,00	1,00	1 514,84
			Úpravy povrchů, podlahy a osazování vtvřin					12 368,70					6 338,18		18 706,88
25	628522560	711	Izolace proti vodě, vlhkosti a plynům	M2		27,451	103,84	2 850,51					0,00		2 850,51
27	628522560	1	pas astalovaný modifikovaný SBS Elastodex40 Special Dekor šedý	M2		63,377	103,84	6 581,07					0,00		6 581,07
24	71141559	26	Provedení izolace proti zemi vlhkosti pásy prtlavením vodovrnté NAIIP	M2		23,870	52,19	1 245,78					0,00		1 245,78
28	998711101	711	Provedení izolace proti zemi vlhkosti pásy prtlavením svle NAIIP	M2		55,110	58,99	3 250,94					0,00		3 250,94
			Přesun hmot tonážní pro izolace proti vodě, vlhkosti a plynům v objektech výšky do 6 m	T		0,504	198,13	99,85					0,00	0,17	198,13
			Izolace proti vodě, vlhkosti a plynům					14 027,15					4 687,34		18 714,49
30	61165314R	766	Konstrukce truhlářské	KUS		1,000	12 679,26	12 679,26					0,00		12 679,26
29	76660022		dveře vnitřní protipožární třídní 90x197 cm	KUS		1,000	447,11	447,11			-1,000	-12 679,26	0,00		0,00
31	766631914		Montáž očních křídel otváracích třídních s přes 0,8 m požárních do ocelové zarubně	KUS		1,000	14,01	14,01			-1,000	-447,11	0,00		0,00
32	998766101	766	Vyvěšení nebo zavěšení dřevěných křídel dle 2 m2	T		0,043	193,49	8,32			-0,043	-8,32	0,00		0,00
			Přesun hmot tonážní pro konstrukce truhlářské v objektech v do 6 m					13 148,70					0,00		13 148,70
33	775511R	775	Podlahy skládané (podkety, výšv, lamely at.)	M2		11,935	4 804,77	57 344,93					0,00		57 344,93
34	998775101	775	Přesun hmot tonážní pro podlahy dřevěné v objektech v do 6 m	T		0,210	193,52	40,64					0,00		40,64
			Podlahy skládané (podkety, výšv, lamely at.)					57 385,57					0,00		57 385,57



Stavba č. 8615 "Kolektor Hlávkův most"		FO 1		
<b>OZNAMENÍ ZMĚNY</b>		<b>č. OZ 17</b>		
Komu: Ing. Pavel Příkryl, ZAVOS s.r.o.		Datum: 19.10.2018		
Odesláno/ předáno:	email	poštou	kurýrem	osobně <input checked="" type="checkbox"/>
Týká se: Změna Definitivních úprav povrchů				
Odkazy:	na specifikaci:	Realizační dokumentace stavby		
	na výkresy:	SO802 - Definitivní úpravy povrchů dotčených stavbou, výkres definitivní označení parkoviště		
	na rozp. podklady:			
	na jinou část smlouvy:			
	Kategorizace položek			

**ZMĚNA:**

**Změna Definitivních úprav povrchů**

Původně bylo navrženo zhotovení definitivních úprav povrchů takto: povrchová úprava parkoviště byla řešena uvedením do původního stavu, tedy dlažbou. Travnatý pás podél opěrné stěny při vjezdu na parkoviště byl zachován. Parkoviště bylo bez vodorovného dopravního značení a stávající svislá dopravní značka měla být po dokončení stavby vrácena zpět.

V souvislosti s uvedením povrchů dotčených výstavbou do původního stavu byla podána žádost o stanovení místní a přechodné úpravy provozu na pozemních komunikacích na umístění antiparkovacích sloupků na pozemku parc. č. 1226 (parkoviště před bývalým zimním stadionem na Štvanickém Ostrově). Po předložení žádosti odboru dopravy Městské části Prahy 7, byla požadována úprava předložené dokumentace (viz příloha č. 1). Úprava vznikla na základě změny koncepce zón placeného stání na Městské části Prahy 7. Tímto došlo k dodatečným neočekávaným pracem spojených s novým řešením.

V rámci dodatečně požadovaných prací týkajících se definitivních úprav povrchů jsou také antigraffiti nátěry, které nebyly součástí zadávací dokumentace stavby. Tato povrchová úprava bude sloužit jako ochrana díla po jeho dokončení, vedoucí k méně nákladné správě a údržbě díla po dobu jeho životnosti. Týká se stavebních objektů: SO401 - Propojení se stávajícím kolektorem RNLS, SO 405.01 - Nadzemní VZT objekt u šachty J104 a SO 405.02 - Nadzemní VZT objekt u šachty J103.

Součástí dodatečně požadovaných prací v rámci definitivních úprav povrchů je také doplnění položky ornice, a její rozprostření. Původně bylo uvažováno zpětné použití ornice získané v rámci výkopových prací na daných objektech. Po sejmutí drnů, odstranění kofenů a skrývce, však nebyla nalezena vhodná ornice, která by mohla být použita pro tyto finální úpravy. Tyto dodatečné práce se týkají objektů SO401 - Propojení se stávajícím kolektorem RNLS a SO 205 - Hloubená odbočná větev z šachty J103.

Vyčíslení veškerých těchto změn je předmětem návrhu na ohodnocení změny NOZ č. 17.

**Přílohy Oznámení změny:**

- Příloha č.1 - Zápis z KD stavby č. 86 KHM
- Příloha č.2 - SO 802 - Definitivní úprava povrchů - Situace stavby
- Příloha č.3 - Stanovení místní a přechodné úpravy provozu

Počet připojených listů specifikací: 9                      Počet výkresů: 2

**Oznámení změny je vyvoláno: Dodatečně požadovanými pracemi vzniklými na základě nových skutečností zjištěných během výstavby.**

<p><b>PŘEVZAL:</b></p> <div style="background-color: black; width: 100%; height: 100%;"></div> <p>(za objednatele nebo MAN)</p> <p>Datum: 19.10.2018</p>	<p><b>ZPRACOVAL:</b></p> <div style="background-color: black; width: 100%; height: 100%;"></div> <p>Ing. Václav Dohnálek, Subterra a.s.</p> <div style="background-color: black; width: 100%; height: 100%;"></div> <p>(za zhotovitele)</p> <p>Datum: 19.10.2018</p>
--	--

Toto Oznámení změny (OZ) je podkladem pro zpracování Návrhu na ocenění změny (NOZ). **Není tedy Potvrzením změny (PoZ).** Zhotovitel nebude objednávat materiál, výrobky apod. a provádět práce, dokud neobdrží PoZ pokrývající výše uvedený popis.

Čistopis 1/ 2/ 3/ 4/ 5



## ZÁPIS č. 86

z kontrolního dne stavby č. 8615 „Kolektor Hlávkův most (KHM)“

konaného dne: 3.8.2018

v zasedací místnosti CD společnosti Kolektory Praha a.s., Senovážné nám. 11, Praha 1

Přítomni: viz. prezenční listina PL

**I. Organizační informace, připomínky k minulému zápisu: nejsou****II. Prohlídka stavby:** bude následovat po KD**III. Geotechnický monitoring (GTM):**

- Jednání „RAMO“ a měření GTM jsou ukončena

**IV. Realizované práce, harmonogramy, milníky:****Aktuálně provedené práce:**

- SO 203 – Ražení technická komora TK103 – montáž bednění klenby, betonáž a odbednění sekce č.1 klenby, montáž bednění sekce č.2
- SO 303 – Hloubená jáma J103 – čerpání vody, montáž mezilehlé izolace, spárových pasů, injektážních hadiček, bednění a betonáž stěn žumpovní jímky
- SO 302 - Hloubená jáma J102 – montáž OCK
- SO 206 – TK 101 – montáž OCK- dokončení
- SO 304 – Hloubená jáma J104 – montáž OCK , montáž potrubí plyn DN 500
- SO 501,SO 502,SO 503 – OCK – montáž trasa TK103- J104,TK101,SPHM,J101,J104,J102, RNLS
- PS 03 – PŘS – dokončení izolací, přízdívek
- SO 604 – Osvětlení a elektrické vybavení – montáž osvětlení a zemnění v trase TK103- J104 , hloubené odbočné větve
- SO 401 - Napojení na RNLS – montáž izolační stěrky

**Výhled:**

- SO 302 Hloubení šachta J102 – montáž OCK
- SO 303 – Hloubená jáma J103 – čerpání vody, izolace šachty, bednění a betonáž klenby žumpovní jímky
- SO 304 – Hloubená jáma J104 – montáž plynu DN 500
- SO 203 – Ražená technická komora TK103 –bednění a betonáž sekce č.2
- SO 501,SO 502,SO 503 - montáž v RNLS,J102
- PS 03 – PŘS - přesun rozvaděčů
- SO 604 – Osvětlení a elektrické vybavení – montáž osvětlení a uzemnění v šachtě J104, hloubené odbočné větvi
- PS 01 – Čerpací stanice – montáž klapky u výtoku do Vltavy
- PS 04 – Šplhavý výtah – doprava a přesun vodících kejí do šachty J102

Nejbližší milníky (M) (dle Dodatku č.5):

M č. 6 (Dokončení def. ob. hl. trasy, J 101, J 103, J 104) - *nově do 26.8.18*

M č. 8 (Dokončení komplexních a provoz. zkoušek) - *nově do 21.11.18*

\* *Dodatek č.5 k SoD obsahuje úpravu termínů M6 a M8*

Vyhodnocení harmonogramu: Zhotovitel konstatuje, že práce na KHM probíhají dle aktuálního harmonogramu prací (viz Dodatek č. 5). Zhotovitel s mandatářem připraví vyhodnocení plnění nového HMG aktualizovaného dle Dodatku č.5.

*Pozn.: Dodatek č.5 k SoD obsahuje aktualizovaný harmonogram prací*

V. Projektové práce a zpráva AD GP:

- **Technické rady (TR)** k RDS jsou svolávány operativně (zhotovitelem a AD GP)
- Veškeré změny RDS musí mít vypracovány tzv. „**změnovou dokumentaci**“
- **Na J 101 byla zjištěna odchylka rozměrů šachty od PD** - nesmí dojít k omezení při vedení a zatahování sítí do kolektoru, nutno případně upravit OCK. **AD GP zašle stanovisko emailem, TDS vydá svoje stanovisko po AD GP na základě výsledků od UOZI - zpráva od UOZI dnes předána.**

VI. Ostatní projednávané úkoly:

**2/1 Povodí Vltavy s.p. („PVL“)** – je uzavřena Nájemní smlouva (NS) mezi zhotovitelem KHM a PVL, která skončí uzavřením smlouvy o zřízení služebnosti (SOZS) mezi MHMP a PVL. **Investor OSI MHMP dává mandatáři (Zavos) pokyn (pro závazný postup), aby požádal PVL o uzavření SOZS, ke které bude přiložen pravomocný kolaudační souhlas (KS) a geometrický plán KHM. Znalecký posudek pro výpočet platby za věc. břemeno zajistí PVL svým znalcem. Smlouva (věc. břemeno) bude následně mandatářem vložena do KN.**

Odhad nákladů úplatného věcného břemene (služebnosti) pro KHM je cca 2500 Kč/m<sup>2</sup> (*částka bude určena znaleckým posudkem*) ; „zabraná plocha z geometrického plánu + 3m pruh na každou stranu od vnější hrany KHM“ = cca 2212 m<sup>2</sup> ; celkové náklady na „služebnost“ činí předběžně 5 530 000 Kč.

**3/1 DIO a DIR, VK, smlouvy s TSK, hygienické limity** - TDI upozorňuje zhotovitele na nutnost dodržovat: veškeré podmínky vydaných DIRů a smluv s TSK, pořádek uvnitř i vně ZS a všech záborů, očistu vozidel vyjíždějících ze záborů atp. Schválené dopravní značení je nutno průběžně kontrolovat a udržovat dle DIO a DIR. TDI požaduje dodržovat při stavbě veškeré hygienické limity (hluk, prach, vibrace..., atd.)

- **povrch u J 104** (poškozené velké pískovcové desky) – zhotovitel zajistí opravu
- **pro ukončení VK a výpůjčních smluv s TSK** předá zhotovitel TSK (prostřednictvím Zavos) veškeré **požadované doklady** v elektronické i papírové formě, a to pro všechny zásahy do pozemků ve správě TSK a.s. (komunikace, zeleň).

- **stížnost ASZ ČR** - zhotovitel zajistí odborné vyčištění POK a úpravu okolí J 101 **v termínu do 31.8.18**

- **schody od Fuchsovy kavárny na ostrov Štvanice** – špatný stav schodů byl oznámen majiteli (*HMP- OSM*)

**6/1 Náhradní výsadba (NV)** – po vysazení nutno sepsat předávací protokol se „správcem“ a zajistit zalévání (viz záruční doba).

- **2 lípy** u J 101 (pozemek p.č. 784/4, Karlín), **správce TSK** (*pi. Merzová*), termín: do kolaudace KHM; **skupina keřů** u J 101 (pozemek p.č. 2356/2, Nové Město) – **správce MČ Praha 1 - OŽP** (*ing. Zoufalá, tel.: 221097371*), termín: do kolaudace KHM

**9/2) PRE Di – koordinace staveb**

- **Kabelový tunel HM** (KT HM, investor PRE, AD - KoKa) – obě akce „KT HM“ a „KHM“ byly zkoordinovány. 20.7.18 byly zahájeny TP na „KT HM“, **probíhá koordinace s GTM „KT HM“** (Inset, ing. Čermák)

**12/2) Pražská plynárenská distribuce a.s. (PPD)**

- Uložení **plynovodu v KHM** bude kompletně dokončeno do konce 09/18. **Kolektory požadují jednání ohledně způsobu zakrytí prostupu v SPHM** - plánovanou úpravu zjistí zhotovitel u REVISU. TDI doporučuje ukončení plynovodu dostatečně vysoko nad podlahou v SPHM - ukončení potrubí pod kol. SPHM není vhodné kvůli bezpečnosti - viz výše.

**16/5) BOZP (Nosta - Hertz)** - probíhají pravidelné kontrolní porady Koordinátora BOZP **OBÚ, ČBÚ** - zhotovitel postupně odhlašuje jednotlivá pracoviště z dozoru OBÚ, dozor přechází na IP.

**17/6) Dodatečně požadované práce („méněpráce a vícepráce“)**

**Dodatek č. 5 k SoD** - byl schválen a je u podpisu

**20/7) Koordinace „KHM“ s akcemi „jiných investorů“**

- **TSK - „Rekonstrukce Hlávkova mostu (RHM)“** – 18.7.18 proběhla koordinační schůzka s TSK (ing. Šebesta) na SUDOPu (u Ing. Martínka) kde byly projednány vzájemné koordinace, **TDS zauroval „zápis“ u SUDOPu, Ing. Martínek se vrací z dovolené 22.8.2018.** Po dokončení stavby KHM bude TSK oficiálně předána dokumentace skutečného provedení KHM (tzv. DSPS) investorem OSI MHMP.

- **TSK - Oprava Wilsonovy ulice – realizace v 07 - 08/18**

**24/17) Antiparkovací sloupky u montážních a únikových poklopů KHM – proběhlo jednání u pana Ing. Kovařika (ved. OD MěP7). Ing. Kovařík požaduje koordinaci finálních úprav parteru kolem J 102 s nově zavedenou úpravou „fialové parkovací zóny“ a s jejím zavedením související úpravu parkování na parkovišti kolem J 102. Zhotovitel objedná projekt DIO + IČ, kde bude stávající nová úprava DIO zapracována, úřad za těchto podmínek souhlasí s vydáním „stanovení“ resp. DIRu pro KHM.**

**29/23) UOZI (CAKI) – UOZI a TDS připravují podklady pro uzavření „smlouvy o zřízení služebnosti“** po kolaudaci KHM. Zavos připravuje návrh „Dohody o provozování KHM v Těšnovském tunelu“ mezi MHMP (OSI) a TSK a.s., součástí bude geodetické zaměření KHM. **Dnes UOZI předal podklady od zaměření J 101, J 102 a J 104.**

**31/25) Na veškerá jednání a TR o „technologiích v KHM“ budou zváni zástupci bud. Provozovatele - Kolektorů Praha a.s.**

- proběhl Kontrolní den a prohlídka vyrobeného „šplhavého výtahu - PS04“, zápis včetně fotodokumentace byl rozeslán zhotovitelem

- **proběhlo projednání „SO 609-Vodorovná doprava“, vozík - bude předložena PD a proběhne provozní zk. vozíku, prohlídka „Lehkého montážního vozíku“** v provedení v černé oceli proběhne ve čtvrtek **9.8.2018 od 12:00** na adrese **Strojirenská 259, Praha – Zličín** v prostorách společnosti **STAS s.r.o.**

**32/56) PS 02 MaR** (podklady pro objednání mezi OSI MHMP a KP a.s.) – smlouva „kupní“ je připravována k podpisu za účasti právníků obou stran.

**33/79) PŘS - technické řešení izolace spáry strop-stěna „stávající místnosti PŘS (pro SPHM a KHM)“** – byla provedena re-injektáž (2 míst) a opakovaná zkouška těsnosti (zátopová) -

výsledek je bez závad a průsaků - je zapsáno v SD. TDS požaduje vypracovat „změnovou dokumentaci“- trvá.

Kolektory a.s. požádali písemně TSK o opravu havarijního stavu schodů (vč. zamezení zatékání) - TSK potvrdila plánovanou opravu schodů.

35/83) Včasné předkládání faktur - tak, aby faktury byly předány na OSI MHMP nejpozději do 6. dne v měsíci. SPP a ZP je proto nutno předložit ke schválení TDS nejpozději do 4.- 5. dne v měsíci, který následuje po „fakturovaném období“.

#### NOVÉ BODY:

36/86) Ve středu dne 8. 8. 2018 od 11.00 do 13:00 proběhne na stavbě KHM „Setkání zástupců Magistrátu HMP s novináři“. Sraz je u kolektorové jámy J 103. Během setkání se bude konat organizovaná prohlídka stavby, kterou zajišťuje dodavatel stavby ve spolupráci s organizátory.

#### V. Závěr

Příští kontrolní den se koná v pátek 10.8.2018 od 9:00 hod. v zasedací místnosti CD společnosti Kolektory Praha a.s., Senovážné nám. 11, Praha 1.

Jednání řídil a zápis pořídil: Ing. Poloprudský, Zavos s.r.o.

[Redacted signature]

.....  
za Zavos s.r.o.

[Redacted signature]

za Subterra a.s.

[Redacted signature]

.....  
za OSI MHMP

[Redacted signature]

za Hochtief CZ a.s.

[Redacted signature]

.....  
za Ingutis s.r.o.



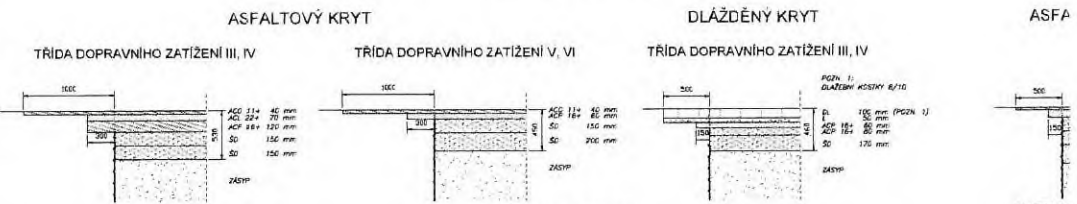


Objekt	komunikace - třída dopravního zatížení III, IV - asfaltový kryt						komunikace - třída dopravního zatížení V, VI - asfaltový kryt						komunikace - třída dopravního zatížení III, IV - dlažďený kryt														
	povrch - asfalt			nezp. podklad			zp. podklad			povrch - asfalt			nezp. podklad			zp. podklad			povrch - dlažba			nezp. podklad			zp. podklad		
	15-50	50-200	obvod	do 15	15-50	do 15	15-50	přes 200	obvod	15-50	přes 200	15-50	přes 200	přes 200	obvod	15-50	přes 200	15-50	přes 200	přes 200	obvod	50-200	50-200	50-200	50-200		
	(m <sup>2</sup> )	(m <sup>2</sup> )	(m)	(m <sup>2</sup> )	(m <sup>2</sup> )	(m <sup>2</sup> )	(m <sup>2</sup> )	(m <sup>2</sup> )	(m)	(m <sup>2</sup> )	(m <sup>2</sup> )	(m <sup>2</sup> )	(m <sup>2</sup> )	(m <sup>2</sup> )	(m)	(m <sup>2</sup> )	(m <sup>2</sup> )	(m <sup>2</sup> )	(m <sup>2</sup> )	(m <sup>2</sup> )	(m)	(m <sup>2</sup> )	(m <sup>2</sup> )	(m <sup>2</sup> )	(m <sup>2</sup> )		
Kabelová komora KK1		67,1	36,3	10,1		13,0																					
Trasa KK1 - J101																											
PO - kanalizace (J101)		31,8	33,2	2,4		3,9																					
Sačta J101																											
PO - sílno a sděl. kabely, Trasa J101 - VS1																											
Trasa VS1 - RNL5																											
Sačta J102																											
VZT kanál																											
PO - plynovod (VZT kanál)																											
PO - sílno, (VZT kanál)																											
PO - kabely TSK																											
PO - přeložka kabelů 22kV a optických kabelů u J102	Výkaz výměr opravy povrchů je součástí SO 103.08 - Dobrasná přeložka kabelů PŘEDÍ u J102																										
Výtokový objekt do Vltavy Sačta J103																											
PO - kanalizace (J103)																											
Odbočná kolektorová trasa PO - sílno (Odb.)																											
Sačta J104																											
Kabelová komora KK2		74,4	34,9		23,5		30,5																				
Součet	0,0	173,3	104,4	12,6	23,5	16,9	30,5	935,0	167,4	0,0	518,8	0,0	558,1	530,4	105,1	227,5	252,6										
	15-50	50-200	obvod	do 15	15-50	do 15	15-50	přes 200	obvod	15-50	přes 200	15-50	přes 200	přes 200	obvod	50-200	50-200										
	(m <sup>2</sup> )	(m <sup>2</sup> )	(m)	(m <sup>2</sup> )	(m <sup>2</sup> )	(m <sup>2</sup> )	(m <sup>2</sup> )	(m <sup>2</sup> )	(m)	(m <sup>2</sup> )	(m <sup>2</sup> )	(m <sup>2</sup> )	(m <sup>2</sup> )	(m <sup>2</sup> )	(m)	(m <sup>2</sup> )	(m <sup>2</sup> )										

### OPRAVA POVRCHŮ - VZOROVÉ ŘEZY

1:40

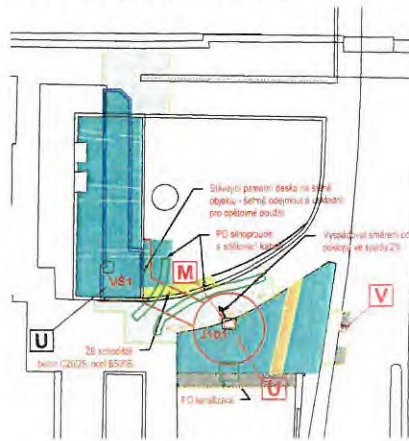
### OPRAVA KOMUNIKACE - ASFALTOVÝ KRYT



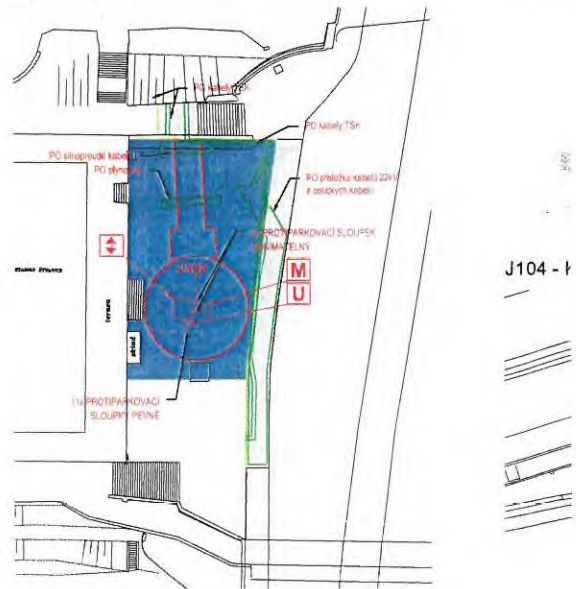
### OPRAVA POVRCHŮ - SITUACE

1:500

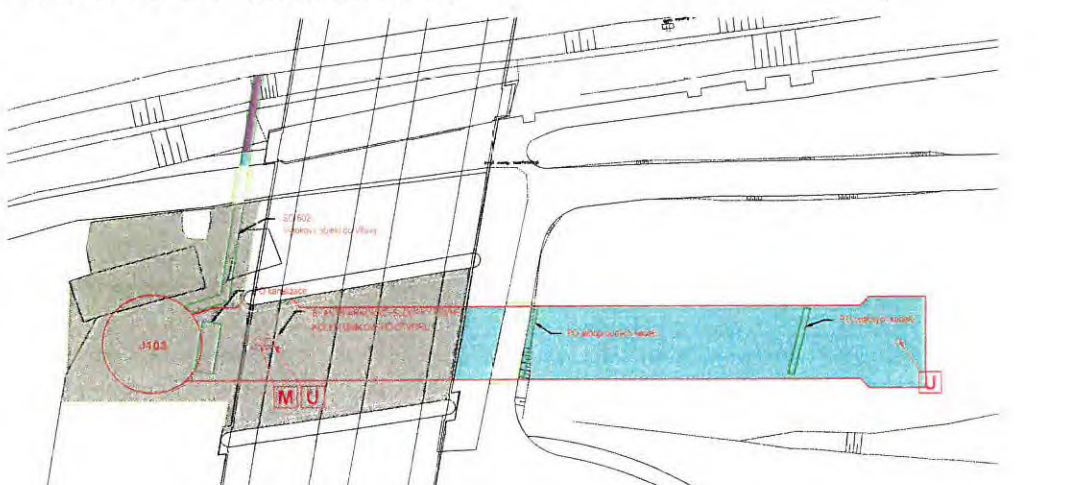
#### KK1 - J101 - propoj do kol. RNL5



#### J102 - VZT větev



#### J103 - odbočná kol. trasa - výtokový objekt do Vltavy

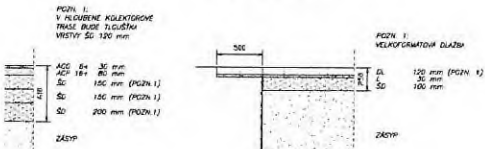


chodník - asfaltový kryt										chodník - dlažbový kryt		2 <sup>o</sup> schodiště - beton C20/25, ocel B500B		obrubník chodníkový kamenný délky cca 1,0 - 1,5 m		krajník kamenný cca 0,16x0,20x0,20 m		obrubník parkový betonový cca 0,5x0,2x0,05 m		zatravnění	
povrch - asfalt		nezp. podklad			zp. podklad			povrch - dlažba	nezp. podklad												
15-50 (m²)	50-200 (m²)	obvod (m)	do 15	15-50	50-200 do 15	15-50	50-200	do 15 (m²)	do 15 (m²)			(m)	(ks)	(m)	(ks)	(m)	(ks)	(m)	(ks)	(m²)	
			6.4					7.3													
									9.0	6.1				5.0	5.0						
														3.5	3.0					13.3	27.0
		107.8	63.9					87.1													68.2
																					26.9
		65.5	41.1					58.8						12.7	6.4						206.2
		23.3																7.8	39.0		29.2
			14.5	6.1																6.9	14.0
		40.1																		18.9	38.0
																					616.2
																					61.7
128.9	107.8	149.2	25.8	36.5	145.9	28.5	37.6	154.8	9.0	6.1	12.7	6.4	9.5	8.0	7.8	39.0	49.6	100.0		1029.9	
15-50 (m²)	50-200 (m²)	obvod (m)	do 15	15-50	50-200 do 15 (m²)	15-50	50-200	do 15 (m²)	do 15 (m²)	do 15 (m²)	do 15 (m²)	(m)	(ks)	(m)	(ks)	(m)	(ks)	(m)	(ks)	(m²)	

**OPRAVA CHODNÍKU**

**KRYT**

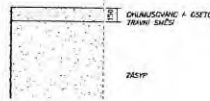
**DLAŽDĚNÝ KRYT**



20

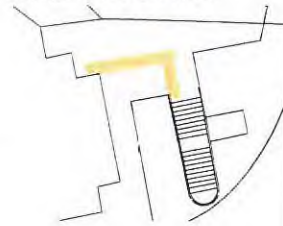
**OPRAVA CHODNÍKU**

**TRAVNATÝ POVRCH**

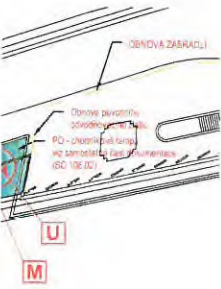


**POZNÁMKY**

**Napojení PŘS na PREdi**



**NOTIPARKOVACÍ SLOUPKY FEVNT**



**LEGENDA:**

- otevřený výkop - kolektor
- otevřený výkop - předstihové cbj. / výtokový obj.
- kolektor - nadzemní část
- oprava krytu komunikace - ACO
- oprava krytu komunikace - DL
- oprava krytu chodníku - ACO
- oprava krytu chodníku - DL
- oprava zatravněných ploch
- oprava svahu z přírodního kamene zpevnění betonovou maltou
- oprava kamenného schodiště
- únikový otvor 900 x 700 mm
- montážní otvor 1400 x 1000 mm
- výtah

Investor <b>Hlavní město Praha</b> Mariánské náměstí 2 110 01 Praha 1	Jednající prostřednictvím <b>Odbor strategických investic</b> Vyšehradská 2075, Praha 2 (+420) 236 004 508	
Budoucí správce a provozovatel sítě <b>Kolektory Praha, a. s.</b> Pešova 341, Praha 9 (+420) 272 184 111, sekretariat@kolektory.cz		
Mandatář stavby/TDI <b>ZAVOS s.r.o.</b> Váňohradská 28, Praha 2 (+420) 284 683 487, info@zavos.cz		
Zhotovitel <b>Společnost Subterra + Hochtief Kolektor</b> Hlávkův most <b>Subterra a.s.</b> Koželužská 2246/5, Praha 8 (+420) 266 017 201 info@subterra.cz <b>HOCHTIEF CZ a.s.</b> Plzeňská 16/3217, Praha 5 (+420) 257 406 000 info@hochtief.cz	 	
Generální projektant <b>INGUTIS, spol. s r.o.</b> Thákurova 2077/7, Praha 6 (+420) 224 354 363 ingutis@ingutis.cz		

Navrhl	Ing. Pohanka	kontrola	Ing. Sochůrek	Schválil	Ing. Š...
Vypracoval	Ing. Horák	HIP	Ing. Kolda	Z. projektant	Ing. Š...
Akce	<b>stavba č. 8615</b>				Přítel
<b>"Kolektor Hlávkův most"</b>					
Část dokumentace	Dokumentace objektů a technických a technologických zařízení	Stupeň	<b>RDS</b>		
		Realizační dokumentace stavby			
Část dokumentace	D.1 Dokumentace stavebních objektů	Datum	08/2018	Revize	01
Slavební oddíl	D.1.5 Propojení se stávajícími kolektory a objekty VZT	Formát	<b>8 A4</b>		
Slavební objekt	D.1.5.2 SO 800 - Úpravy a obnova objektů dotčených stavbou	MÁP číslo			
Díleč stav objekt	D.1.5.2.2 SO 802 - Definitivní úprava povrchů dotčených stavbou	Arch. číslo			
Příloha	Definitivní úprava povrchů - Situace stavby	Č. přílohy	<b>D.1.5.2.2.2</b>		

**Městská část Praha 7**  
**Úřad městské části**  
**odbor dopravy**  
**nábř. Kpt. Jaroše 1000**  
**170 00 Praha 7**



NAŠE ZNAČKA  
MČ P7 098310/2018/ODO/Kra

VYŘIZUJE/LINKA  
Kratochvílová/220144026

PRAHA/DATUM  
15.10.2018

**Subterra a.s.**  
**Koželužská 1146/5**  
**180 00 PRAHA 8**

**Věc : Stanovení místní a přechodné úpravy provozu na pozemních komunikacích v Praze 7**

Městská část Praha 7, Úřad městské části, odbor dopravy, příslušný podle ust. § 124 odst.6 zákona č. 361/2000 Sb., o provozu na pozemních komunikacích a o změnách některých zákonů (zákon o silničním provozu), ve znění pozdějších předpisů a Obecně závazné vyhlášky č.55/2000 Sb. hl.m.Prahy, kterou se vydává Statut hlavního města Prahy, ve znění pozdějších předpisů po písemném vyjádření Policie ČR, KŘP hl.m. Prahy, OSDP č.j.: KRPA-343925-I/ČJ-2018-0000DŽ ze dne 12.09.2018

### **s t a n o v í**

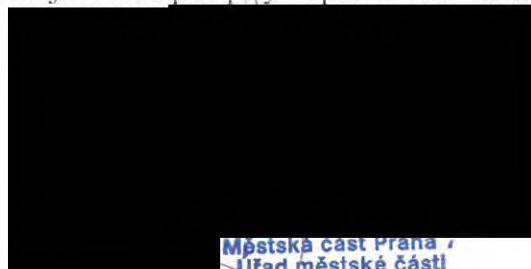
podle ust. § 77 odst. 1 písm. c) zákona č. 361/2000 Sb., o provozu na pozemních komunikacích a o změnách některých zákonů (zákon o silničním provozu), ve znění pozdějších předpisů a vyhl.č. 294/2015 Sb., kterou se provádějí pravidla provozu na pozemních komunikacích a úprava a řízení provozu na pozemních komunikacích ve znění p.p.,místní a přechodnou úpravu provozu na pozemní komunikaci v Praze 7, komunikace:

#### **Hlávkův most**

Na komunikaci – Hlávkův most v rámci stavby č. 8615 „Kolektor Hlávkův most“ umístit odnímatelné antiparkovací sloupky - 4ks, ostatní sloupky napevno - sloupky MMCíté RAL 7016 a vyznačit vodorovné dopravní značení V4 0,25m a V4 0,5/0,5/0,25m dle situačního plánu, který je nedílnou součástí stanovení

**termín: od 2. pol. října 2018**

Na citované stanovení se v tomto případě nevztahují obecné předpisy – správní řád – to znamená, že proti tomuto stanovení se nelze odvolat.



**Na vědomí : PČR KŘ hl.m.Prahy, OSDP**  
Městská policie

**Městská část Praha 7**  
**Úřad městské části**  
odbor dopravy  
**PRAHA 7, nábř. Kpt. Jaroše 1000**

-4-



858/0

travnatý pás bude zrušen a zadiždřen

schody

obnovený chodníkový přejezd v původní poloze



1125/0

V4 0,5/0,5/0,25m

odnímatelné antiparkovací sloupky 4ks  
ostatní sloupky napevno  
sloupky MMCíté RAL 7016



*MT P4 098310/2018/020/Kar*

V4 0,25m

schody 2,0 m

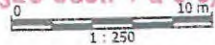
rozhraní asfaltu a dlažby

Policie Česká republika  
Krajské ředitelství policie hl. m. Prahy  
Odbor služby dopravní policie  
140 21 Praha 4, Kongresová 2

KRPA-343925-1 /CJ-ZU/

12. 09. 2018  
př. Mgr. Jiří Dušek  
vedoucí odboru

Souhlasné stanovisko ve smyslu  
§77 odst. 1 c) a 2 b), z.č. 361/2000 Sb.  
a §25 odst. 1 a 6 c), zak. č. 13/1997 Sb.

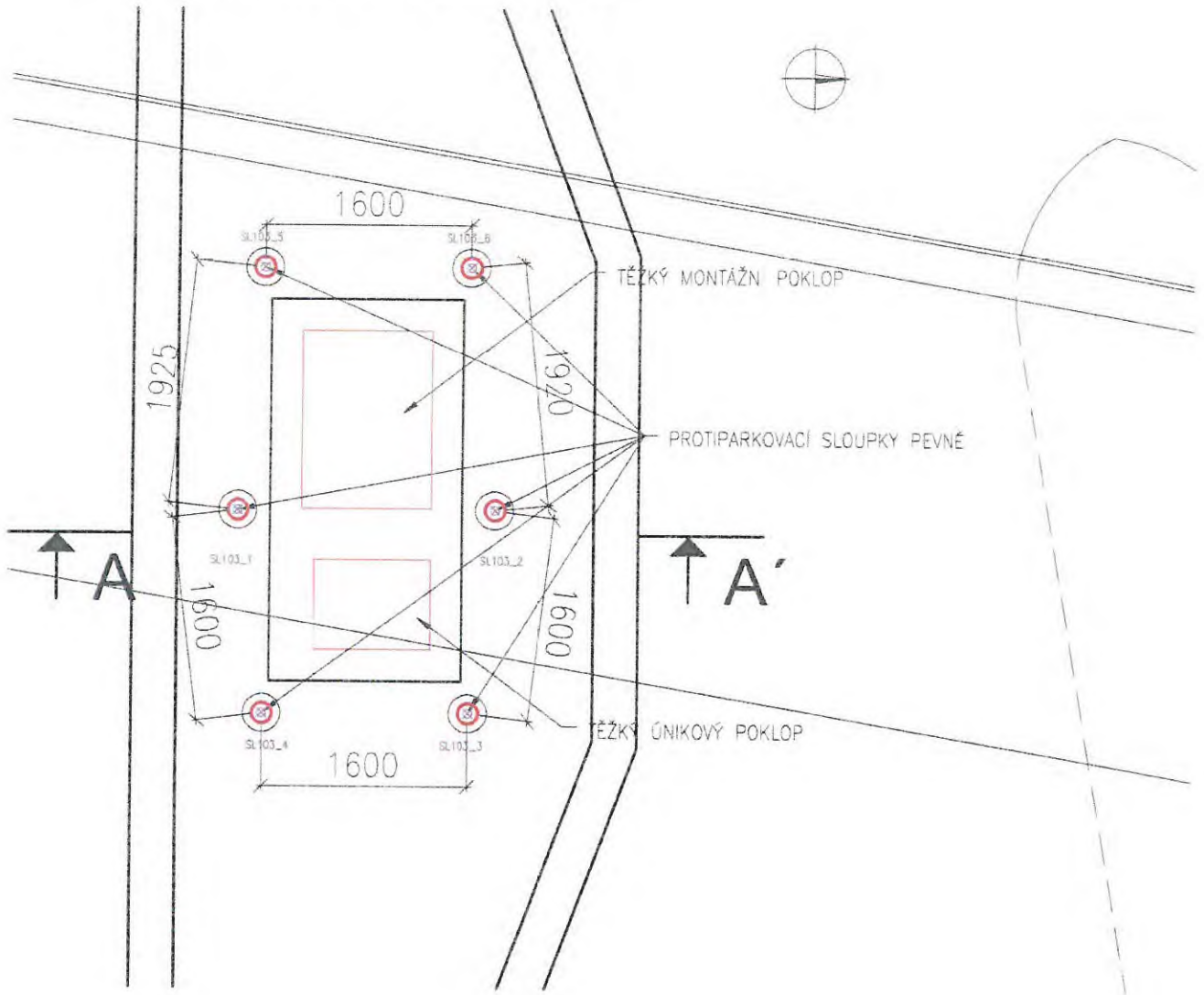


**PRAŽSKÉ SLUŽBY**  
DOPRAVNÍ ZNAČENÍ  
PROJEKTOVÁ KANCELAR

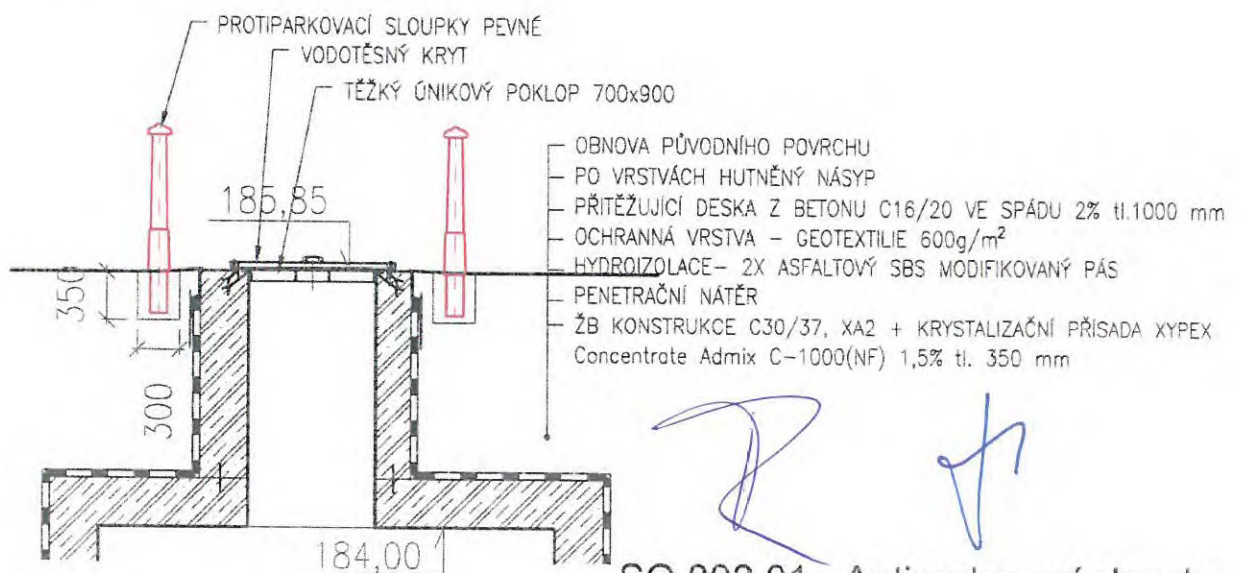
PRAŽSKÉ SLUŽBY, s.r.o.  
Ing. Martin Špaček  
Hochstetl CZ, a. s.  
KOLEKTOR HLÁVKŮV MOST  
DEFINITIVNÍ OZNAČENÍ PARKOVIŠTĚ  
Ostrov Šivanice - Hlávkův most, Praha 7

Schválil: Josef CHLÁN  
Datum: 8 / 2018  
Měřítko: 1 : 250  
C. výkresky  
NAVRHLA: DČ

Situace poklopů u J103, měř. 1:50



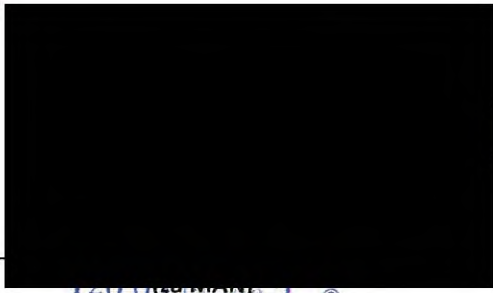



Řez A-A' 1:50



SO 802.01 - Antiparkovací sloupky

Příloha 4

"Stavba č. 8615, kolektor Hlávkův most"		FO2	
<b>NÁVRH OHODNOCENÍ ZMĚNY</b>			<b>č. NOZ: 17</b>
NOZ zpracoval: Ing. Václav Dohnálek a Ing. Radek Kozubík, Společnost Subterra + Hochtief Kolektor Hlávkův most		Datum: 25.10.2018	
NOZ navazuje na:	OZ č.17	PZ č. -	PL č. -
Odesláno/předáno	emailem	poštou	kurýrem osobně <input checked="" type="checkbox"/>
V souladu se Smlouvou o dílo č. DIL/22/04/000177/2016 předkládáme návrh úpravy			
a) dohodnuté ceny - ANO		b) dohodnuté lhůty ukončení díla - NE	
zpracovaný v návaznosti na rozpočtové podklady: ad a) Příloha č.1 - rozpočet ocenění změny č.17			
<b>DODATEČNÉ PRÁCE NA: změnu definitivních úprav povrchů</b>			
Tato změna se týká stavebního objektu: SO 802 - Definitivní úprava povrchů dotčených stavbou			
Změna spočívá v úpravách definitivních povrchů dotčených stavbou po jejím dokončení. Tato změna byla vyvolána předložením žádosti o stanovení místní a přechodné úpravy provozu na pozemních komunikacích na odboru dopravy MČ P7 a úzce souvisí se změnou koncepce zón placeného stání. Na základě tohoto poznatku došlo k úpravě výkresové dokumentace definitivních úprav u šachty J102 a tím i k související úpravě (doplnění) dopravního značení. V rámci dodatečně požadovaných prací se také jedná o doplnění rozpočtu o položky ornice a nátěru antigraffiti.			
Ocenění výše uvedených změn je uvedeno v příloze č. 1.			
Počet listů příloh: 3			
<b>Navrhovaná změna ceny díla (slovy):</b> (devětsetřicet osm tisíc čtyřístasedmdesát dva korun a dvacet dva haléřů) <b>938 472,22 Kč</b>		<b>Navrhované prodloužení lhůty pro dokončení díla:</b>  <b>0 kalendářních dnů</b>	
Zpracoval:  Ing. Václav Dohnálek, Subterra a.s. 		Převzal: 	
Datum: 25.10.2018		Datum: 	

Firma: **Společnost Subterra + Hochtief Kolektor Hlávkův most**

Stavba : **č. 8615 - Kolektor Hlávkův most**

Název: **Rekapitulace změny na základě Návrhu ocenění změny č.17 dle stavebních objektů**

Objekt	Popis	Celkem změna	OZ17 dodatečné práce Definitivní úpravy povrchů dotčených stavbou	OZ17 neprovedené práce Definitivní úpravy povrchů dotčených stavbou
PS 01	Čerpací stanice	0,00 Kč		
PS 02	Měření a regulace	0,00 Kč		
PS 03	Pomocné řídicí stanoviště	0,00 Kč		
PS 04	Šplhavý výtah	0,00 Kč		
SO 102	Zajištění NTL plynovodu DN 150 u šachty J102	0,00 Kč		
SO 103	Přeložky a zajištění silnoproudých kabelů	0,00 Kč		
SO 104	Přeložky a zajištění sdělovacích kabelů	0,00 Kč		
SO 105	Úpravy na objektech kanalizace	0,00 Kč		
SO 108	Ostatní přípravné práce před stavbou	0,00 Kč		
SO 109	Úpravy zeleně	0,00 Kč		
SO 201	Hlavní trasa úsek J101-J102	0,00 Kč		
SO 202	Hlavní trasa úsek J102-TK103	0,00 Kč		
SO 203	Ražená technická komora TK103	0,00 Kč		
SO 204	Hlavní trasa úsek TK103-J104	0,00 Kč		
SO 205	Hloubená odbočná větev z J103	0,00 Kč		
SO 206	Ražená technická komora TK101	0,00 Kč		
SO 301	Hloubená šachta J101	0,00 Kč		
SO 302	Hloubená šachta J102	0,00 Kč		
SO 303	Hloubená šachta J103	0,00 Kč		
SO 304	Hloubená šachta J104	0,00 Kč		
SO 401	Propojení s kolektorem RNSL na těšnovském předmostí	0,00 Kč		
SO 402	Propojení se stávajícím kabelovodem na těšnovském předmostí	0,00 Kč		
SO 403	Propojení s kolektorem SPHM na holešovickém předmostí	0,00 Kč		
SO 404	Strojovna VZT a vzduchotechnický kanál u J102	0,00 Kč		
SO 405	Nadzemní vzduchotechnické objekty	0,00 Kč		
SO 500	Ocelové konstrukce	0,00 Kč		
SO 601	Odvodnění kolektoru	0,00 Kč		
SO 602	Výtokový objekt do Vltavy	0,00 Kč		
SO 603	Přívod NN	0,00 Kč		
SO 604	Osvětlení a elektrické vybavení	0,00 Kč		
SO 605	Provozní telefon	0,00 Kč		
SO 606	Úpravy stávajícího PŘS	0,00 Kč		
SO 607	Vzduchotechnika	0,00 Kč		
SO 608	Požární ochrana	0,00 Kč		
SO 609	Vodorovná doprava	0,00 Kč		
SO 610	Protipovodňová opatření	0,00 Kč		
SO 801	Obnova chodníkové rampy u J104	0,00 Kč		
SO 802	Definitivní úprava povrchů dotčených stavbou	938 472,22 Kč	938 472,22	
SO 803	Úpravy zeleně a náhradní výsadba	0,00 Kč		
SO 901.01	Přípojka VN pro PTS	0,00 Kč		
SO 901.02	Provizorní transformační stanice PTS	0,00 Kč		
SO 902	Dopravně inženýrská opatření	0,00 Kč		
SO 906.02	Bezpečnost práce při činnostech prováděných hornickým způsobem	0,00 Kč		
SO 906.03	Odvodnění podzemních pracovišť během stavby	0,00 Kč		
VON	Vedlejší a ostatní náklady	0,00 Kč		
	<b>Celková cena bez DPH</b>	<b>938 472,22 Kč</b>	<b>938 472,22 Kč</b>	<b>0,00 Kč</b>
	DPH (21%)	197 079,17 Kč	197 079,17 Kč	0,00 Kč
	<b>Cena včetně DPH</b>	<b>1 135 551,39 Kč</b>	<b>1 135 551,39 Kč</b>	<b>0,00 Kč</b>

**VYKAZ VYMER**

Stavba : **8615 Kolektor Hlávčúv most**  
 číslo a názov SO: **SO 800 Úprava a obnova objektů dotčených stavbou**  
 číslo a názov rozpočtu: **SO 802 Definitivní úprava povrchů dotčených stavbou**

Poř. č. pol.	Kód položky	Variantní položky	Název položky	CENA dle SOD				změna dle OZ17		SoD + změny	
				jednotka	Počet jednotek	jednotková	celkem	množství	cena	množství	cena
<b>1 Zemní práce</b>											
2	005724100		osivo směs travní parková	KG	15.315	143,42	2 196,48	3,749	537,63	19,064	2 734,11
1	181411131		Založení parkového trávníku výsevem plochy do 1000 m <sup>2</sup> v rovině a ve svahu do 1:5	M2	1 021,000	14,34	14 641,14	249,910	3 583,71	1 270,910	18 224,85
	181151113		Úprava zrnitosti ornice rozpojením balvanů tl vrstvy do 200 mm v hornině tř. 1 až 4 pl do 500 m <sup>2</sup>	M2	0,000	41,40		1 270,910	52 615,67	1 270,910	52 615,67
	10364101		zemina pro terénní úpravy - ornice	T	0,000	524,00		381,273	199 787,05	381,273	199 787,05
	181301101		Rozprostření ornice tl vrstvy do 100 mm pl do 500 m <sup>2</sup> v rovině nebo ve svahu do 1:5	M2	0,000	29,60		1 270,910	37 618,94	1 270,910	37 618,94
<b>1</b>			<b>Zemní práce</b>				<b>16 837,62</b>		<b>294 143,00</b>		<b>310 980,62</b>
<b>4 Vodovodné konstrukce</b>											
3	43032151R		Schodišťová konstrukce a rampa ze ŽB tř. C 20/25 - včetně bednění	M3	10,100	4 258,00	43 005,80			10,100	43 005,80
4	430381821		Výztuž schodišťové konstrukce a rampy betonářskou ocelí 10 505	T	0,808	36 424,88	29 431,30			0,808	29 431,30
<b>4</b>			<b>Vodovodné konstrukce</b>				<b>72 437,10</b>		<b>0,00</b>		<b>72 437,10</b>
<b>5 Komunikace</b>											
5	564831111		Podklad ze štrkcodrtě ŠD tl 100 mm	M2	6,100	108,83	663,86			6,100	663,86
6	564841111		Podklad ze štrkcodrtě ŠD tl 120 mm	M2	36,500	130,60	4 766,90			36,500	4 766,90
7	564851111		Podklad ze štrkcodrtě ŠD tl 150 mm	M2	944,600	163,25	154 205,95			944,600	154 205,95
8	564851113		Podklad ze štrkcodrtě ŠD tl 170 mm	M2	227,500	190,50	43 338,75			227,500	43 338,75
9	564861111		Podklad ze štrkcodrtě ŠD tl 200 mm	M2	713,700	217,67	155 351,08			713,700	155 351,08
10	565145111		Asfaltový beton vrstva podkladní ACP 16 (obalované kamenivo OKS) tl 60 mm š do 3 m	M2	810,700	340,17	275 775,82			810,700	275 775,82
11	565165111		Asfaltový beton vrstva podkladní ACP 16 (obalované kamenivo OKS) tl 80 mm š do 3 m	M2	459,900	453,73	208 670,43			459,900	208 670,43
12	565175113		Asfaltový beton vrstva podkladní ACP 16 (obalované kamenivo OKS) tl 120 mm š do 3 m	M2	47,400	775,33	36 750,64			47,400	36 750,64
13	573111114		Postřik živičný infiltrační s popysem z asfaltu množství 2 kg/m <sup>2</sup>	M2	1 396,700	75,42	105 339,11			1 396,700	105 339,11
14	577123111		Asfaltový beton vrstva obrusná ACO 8 (ABU) tl 30 mm š do 3 m z nemodifikovaného asfaltu	M2	288,400	218,51	63 018,28			288,400	63 018,28
15	577134141		Asfaltový beton vrstva obrusná ACO 11 (ABS) tř. tl 40 mm š přes 3 m z modifikovaného asfaltu	M2	1 108,300	311,82	345 590,11			1 108,300	345 590,11
16	577166131		Asfaltový beton vrstva ložní ACL 22 (ABVH) tl 70 mm š do 3 m z modifikovaného asfaltu	M2	47,400	452,21	21 434,75			47,400	21 434,75
18	593801200		kostka dlažební drobná, žula velikost 8/10 cm	T	125,460	3 320,69	416 613,77			125,460	416 613,77
17	591111111		Kladení dlažby z kostek velkých z kamene do lože z kameniva těženého tl 50 mm	M2	627,300	626,85	393 223,01			627,300	393 223,01
20	59245315R		veľkormátová dlažba	M2	9,000	362,78	3 265,02			9,000	3 265,02
19	596811220		Kladení betonové dlažby komunikaci pro pěší do lože z kameniva vel do 0,25 m <sup>2</sup> plochy do 50 m <sup>2</sup>	M2	9,000	244,66	2 201,94			9,000	2 201,94
	460650153 P		Kladení dlažby z kostek kamenných do mozaiky do lože z kameniva těženého	M2	0,000	573,00	0,00	25,000	14 325,00	25,000	14 325,00
	006999070		Mozaik spec. (t/10 m <sup>2</sup> )	M2	0,000	1 145,00	0,00	25,000	28 625,00	25,000	28 625,00
21	599141111		Vyplnění spár mezi silničními dílci živičnou záplvkou	M	421,000	55,68	23 441,28			421,000	23 441,28
<b>5</b>			<b>Komunikace</b>				<b>2 263 650,70</b>		<b>42 950,00</b>		<b>2 296 600,70</b>
<b>767 Konstrukce zámečnické</b>											
35	767161814		Demontáž zábradlí rovného nerozbitelného hmotnosti 1m zábradlí přes 20 kg	M	1,500	148,44	222,66	12,000	1 781,28	13,500	2 003,94
	76716111R		Montáž zábradlí rovného z trubek do zdi	M	0,000	1064,12	0,00	12,000	12 769,44	12,000	12 769,44
	R101		Zahrazovací sloupek DON100, průměr 76mm, výška 1000mm, kotvení pod dlažbou, včetně montáže, spodní stavby a dopravy	ks	0,000	6 205,58	0,00	14,000	86 878,12	14,000	86 878,12



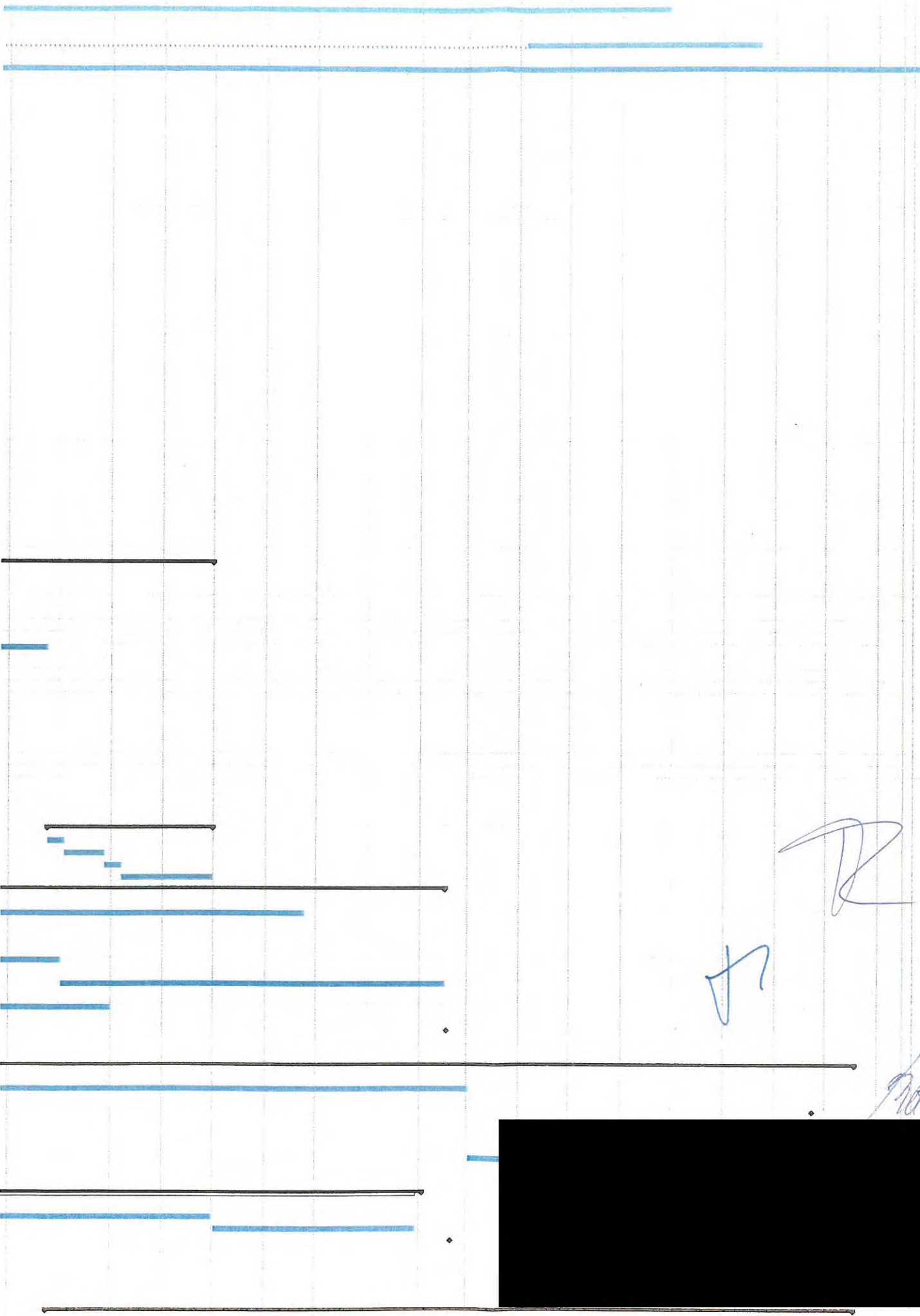
R102	787	Zahrazovací sloupek DONI50, průměr 76mm, výška 1000mm, odnímatelný sloupek, včetně montáže, spodní stavby a dopravy	ks	0,000	14 755,11	0,00	5,000	73 775,55	5,000	73 775,55
<b>Konstrukce zámečnické</b>										
Ostatní konstrukce a práce-bourání										
25 58380207R	9	kralník kamenný	M	7,800	1 501,73	11 713,49			7,800	11 713,49
27 58380343R		obrubník chodníkový kamenný	M	9,500	1 501,73	14 266,44	64,550	96 936,67	74,050	111 203,11
23 592175120		obrubník BEST-PARKANI 50x5x20 cm přírodní	KUS	100,000	50,62	5 062,00			100,000	5 062,00
22 916231213		Osazení chodníkového obrubníku betonového stojatého s boční opěrou do lože z betonu prostého	M	49,600	220,37	10 930,35			49,600	10 930,35
24 916241113		Osazení obrubníku kamenného ležatého s boční opěrou do lože z betonu prostého	M	7,800	293,43	2 288,75			7,800	2 288,75
26 916241213		Osazení obrubníku kamenného stojatého s boční opěrou do lože z betonu prostého	M	9,500	293,43	2 787,59	64,550	18 940,91	74,050	21 728,50
28 985311118		Reprofilace stěn cementovými sanačními malami tl. 80 mm	M2	0,347	8 166,73	2 833,86			0,347	2 833,86
78-3926523		Náter antigranitu omítek hladkých, zrnitých tenkovrstvých nebo štukových - trvalý pro opakované odsrážování graffiti v počtu do 100 cyklů	M2	0,000	260,00	0,00	303,655	78 950,38	303,655	78 950,38
R100		Uvedení povrchů dotčených stavbou do požadovaného stavu u sachty J102 - vyřízení DIR, projekční práce, nové svíslé a vodorovné značení	kpl	0,000	48 209,20	0,00	1,000	48 209,20	1,000	48 209,20
29 999999R01	9	Manipulace s památní deskou	SOUBOR	1,000	126 550,51	126 550,51			1,000	126 550,51
<b>Ostatní konstrukce a práce-bourání</b>										
176 432,99										
243 037,16										
419 470,15										
94		Lešení a stavební výtahy								
946112123		Montáž polizdrných věží trubkových/dilcových š. do 1,6 m dl do 3,2 m v do 12,6 m	kus	0,000	6 350,00	0,00	4,000	25 400,00	4,000	25 400,00
946112223		Příplatek k polizdrným věžím š. do 1,6 m dl do 3,2 m v do 12,6 m za první a ZKD den použití	kus	0,000	1 050,00	0,00	2,000	2 100,00	2,000	2 100,00
946112823	94	Demontáž polizdrných věží trubkových/dilcových š. do 1,6 m dl do 3,2 m v do 12,6 m	kus	0,000	5 480,00	0,00	4,000	21 920,00	4,000	21 920,00
<b>Lešení a stavební výtahy</b>										
49 420,00										
96		Bourání konstrukcí								
30 960211251	96	Bourání konstrukcí zděných, z betonu nebo asfaltobetonu	M3	0,318	3 738,55	1 188,86	25,995	97 183,61	26,313	98 372,47
<b>Bourání konstrukcí</b>										
1 188,86										
97		Presun sutě								
31 997013501		Odvoz sutí na skládku a vybouraných hmot nebo meziskládku do 1 km se složením	T	0,880	75,80	66,70	71,936	5 452,74	72,816	5 519,44
32 997013509		Příplatek k odvozu sutí a vybouraných hmot na skládku ZKD 1 km přes 1 km	T	14,960	7,58	113,40	1 222,909	9 269,65	1 237,869	9 383,05
33 997013802	997	Poplatek za ukožení stavebního železobetonového odpadu na skládku (skládkovné)	T	0,880	303,21	266,82	71,936	21 811,67	72,816	22 078,49
<b>Presun sutě</b>										
446,92										
998		Presun hmot								
34 998225111	998	Presun hmot pro pozemní komunikace s krytem z kamene, monolitickým betonovým nebo živičným	T	1 293,584	25,13	32 507,77			1 293,584	32 507,77
<b>Presun hmot</b>										
32 507,77										
<b>Celkem</b>										
2 553 724,62										
938 472,22										
3 492 196,84										

Handwritten mark resembling a stylized 'A' or '4'.

Handwritten signature or initials.

ID	SO	PS	Název úkolu	Doba trvání	Zahájení	Dokončení	Pátek 2. 2016												Pátek 1. 2017											
							Z	F	L	P	L	U	E	D	Z	F	L	P	L	U	E	D								
0			<b>Kolektor Hlávčův most</b>	<b>797 d</b>	0	813																								
1			Zahájení prací	0 d	0	0																								
2			Příprava projektové dokumentace	653 d	0	653																								
3	901		Průvod 22 kV, transformátorovna 22/0,6kV	14 d	0	14																								
4	903		DIO	147 d	0	707																								
5	903		Archeologický průzkum	40 d	0	40																								
6			Zařízení staveniště	803 d	0	803																								
7			<b>1. STAVEBNÍ ODDÍL - PŘEDSTIHOVÉ OBJEKTY</b>	<b>52 d</b>	0	52																								
8	102		Zajištění NTL plynovodu DN 150 u J102	18 d	30	48																								
9	103		Přeložka a zajištění silnoproudých kabelů	45 d	7	52																								
10	103.01		Zajištění silnoproudých kabelů u J101	4 d	40	44																								
11	103.02		Úprava rozvodů 0,4 kV PRE	10 d	42	52																								
12	103.03		Zajištění silnoproudých kabelů J102	7 d	34	41																								
13	103.05		Zajištění kabelů VO u J102	3 d	41	44																								
14	103.06		Zajištění kabelů VO v odbočné trase	3 d	7	10																								
15	103.06		Dočasná přeložka kabelů PREdi u J102	12 d	32	44																								
16	103.05		Přeložka zaj. Kabelu TSK u Š102	5 d	44	49																								
17	104		Přeložky a zajištění sdělovacích kabelů	45 d	7	52																								
18	104.01		Zajištění sdělovacích kabelů u šachty J 101	10 d	42	52																								
19	104.02		Zajištění sdělovacích kabelů v odbočné kolektor. trase	3 d	7	10																								
20	105		Úprava na objektech kanalizace	10 d	30	40																								
21	105.01		Úprava kanalizace u šachty J 101	10 d	30	40																								
22	105.02		Úprava kanalizace u šachty J 103	5 d	30	35																								
23	108		Ostatní přípravné práce před stavbou	10 d	3	13																								
24	108.02		Rozebrání chodníkové rampy a ochranného zábradlí u šachty J 104	10 d	3	13																								
25	109		Úprava zeleně v plochách - PŘED STAVBOU	52 d	0	52																								
26	109.01		J101 - ochr. a úpr. Zeleně	7 d	45	52																								
27	109.02		J102 - ochrana stromu u šachty	2 d	32	34																								
28	109.03		Odbočná větev u J103 - ochr. A úpr. Zeleně	7 d	0	7																								
29	109.04		J104 - ochr. A úpr. Zeleně	3 d	0	3																								
30			<b>3. STAVEBNÍ ODDÍL - KOLEKTOROVÉ ŠACHTY</b>	<b>346 d</b>	35	381																								
31	301		<b>Hloubená šachta J 101</b>	<b>101 d</b>	52	153																								
32			ZS + Předvýkop	10 d	52	62																								
33			Převrtávané piloty	28 d	61	89																								
34			Hloubení z povrchu	9 d	89	98																								
35			Dohloubení	55 d	98	153																								
36	206		TK101	86 d	196	282																								
37	302		<b>Hloubená šachta J 102</b>	<b>107 d</b>	42	149																								
38			ZS + Předvýkop	10 d	42	52																								
39			Převrtávané piloty	28 d	52	80																								
40			Hloubení z povrchu	7 d	80	87																								
41			Dohloubení	62 d	87	149																								
42	303		<b>Hloubená šachta J 103 vč. žump. jímky a propoje</b>	<b>147 d</b>	35	182																								
43			ZS + Předvýkop	10 d	35	45																								
44			Převrtávané piloty	26 d	43	69																								
45			Hloubení z povrchu	7 d	69	76																								
46			Dohloubení	65 d	76	141																								
47			Žumpovní jímka	41 d	141	182																								
48			<b>Dokončení hloubení šachty J 103 na dno v provizorním ostění</b>	<b>0 d</b>	182	182																								
49	304		<b>Hloubená šachta J 104</b>	<b>99 d</b>	282	381																								
50			ZS + Předvýkop	10 d	282	292																								
51			Převrtávané piloty	24 d	292	316																								
52			Hloubení z povrchu	10 d	316	326																								
53			Dohloubení	55 d	326	381																								
54			<b>2. STAVEBNÍ ODDÍL - KOLEKTOROVÉ TRASY</b>	<b>370 d</b>	149	519																								
55	201		Hlavní trasa - úsek mezi šachtou J 102 - J 101	258 d	177	435																								
56	202		Hlavní trasa - úsek mezi J102 a TK 103	69 d	149	218																								
57	203		Hlavní trasa - ražená technická komora TK 103	72 d	218	290																								
58	204		Hlavní trasa - úsek mezi komorou TK 103 a J 104	229 d	290	519																								
59	205		Hloubená odbočná větev z J 103 východním směrem	138 d	182	320																								
60			<b>Dokončení ražeb kolektorového tubusu v provizorní obezdívce na hlavní trase mezi J 101 a J 104</b>	<b>0 d</b>	519	519																								
61			<b>4. STAVEBNÍ ODDÍL - PROPOJENÍ S KOLEKTORY A OBJEKT VZT</b>	<b>611 d</b>	153	764																								
62	401		<b>Propojení s kolektorem RNLS na těšnovském předmostí</b>	<b>380 d</b>	153	533																								
63			<b>Propojení vyraženého kolektoru v provizorním ostění s kolektorem RNLS na těšnovském předmostí (mezi J 103 a J 101)</b>	<b>0 d</b>	739	739																								
64	402		<b>Propojení se stávajícím kabelovodem na těšnovském předmostí</b>	<b>86 d</b>	533	619																								
65	403		<b>Propojení s kolektorem SPHM na holešovickém předmostí</b>	<b>258 d</b>	248	506																								
66	403.01		Komora pod kolektorem SPHM	133 d	248	381																								
67			Průvrty do SPHM	120 d	381	501																								
68			<b>Propojení vyraženého kolektoru v provizorním ostění s kolektorem SPHM na holešovickém předmostí (mezi J 103 a J 101)</b>	<b>0 d</b>	522	522																								
69	404		Strojovna VZT a vzduchotechnický kanál u J 102	50 d	684	734																								
70	405		Nadzemní vzduchotechnické objekty	482 d	282	764																								
71	405.01		Nasávací objekt VZT u J 101	11 d	282	293																								

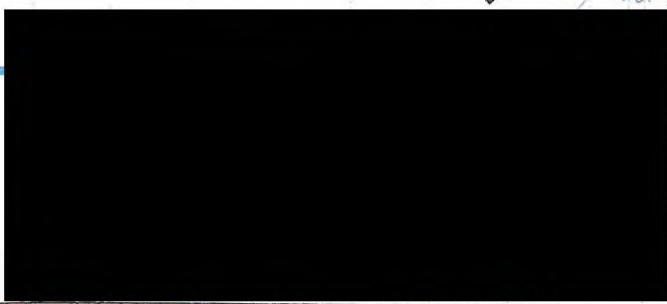
C C S Z A L P L O B D K C ě S Z A



*[Handwritten signature]*

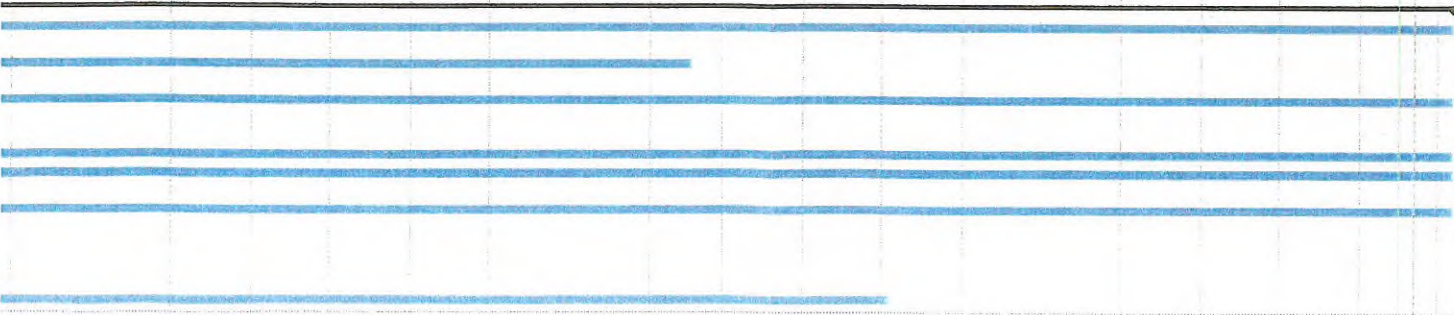
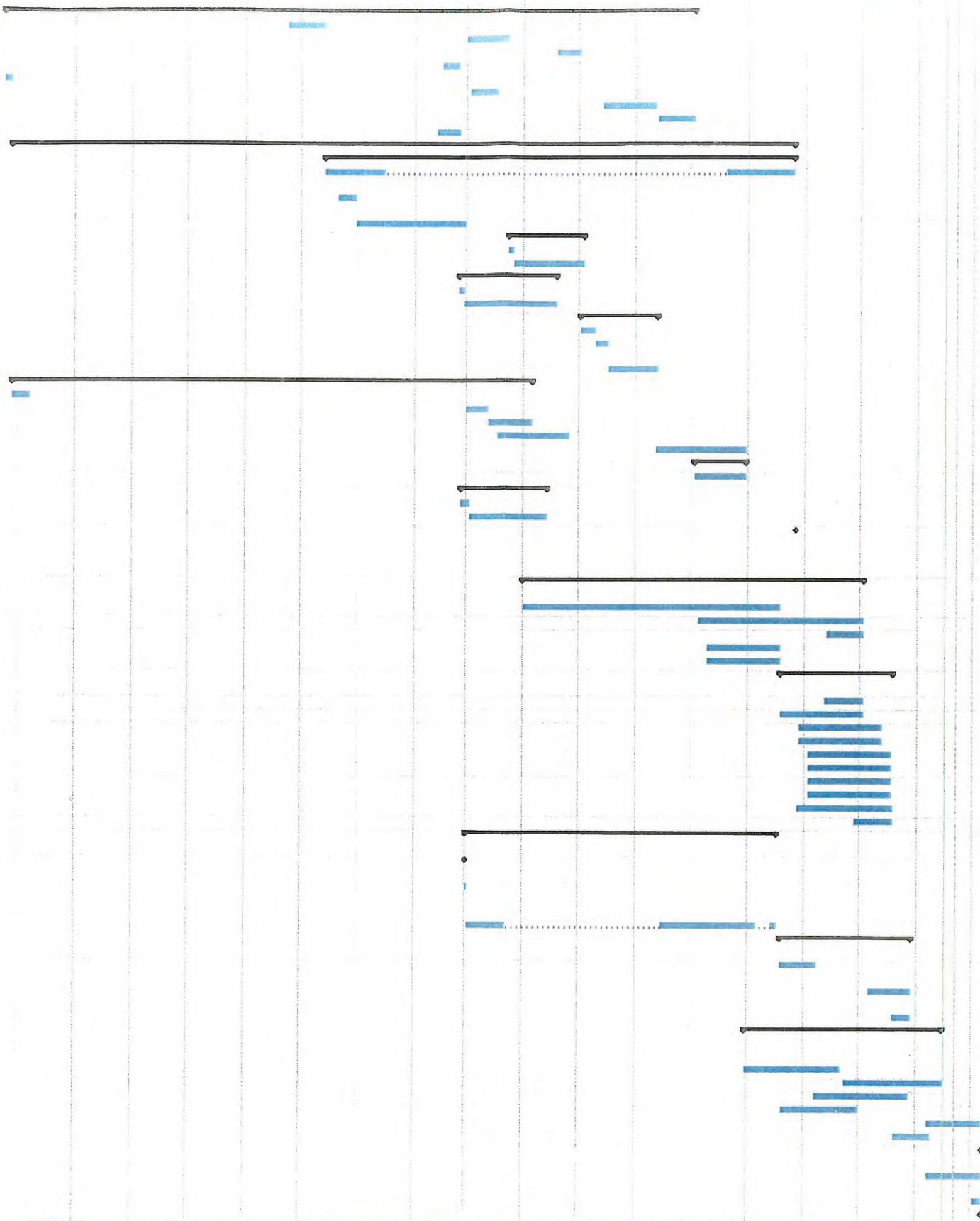
*[Handwritten mark]*

*[Handwritten signature]*





C C S Z R L P J U R D K C C S Z R I P



# Příloha č.58 - Specifikace díla a kalkulace ceny dle budoucích správců - provozovatelů

Číslo stavby: 8615

Číslo a název etapy: 1.

Název stavby: Kolektor Hlávčův most

Číslo smlouvy: DIL/22/04/000177/2016

Příloha č.58

PRÍLOHA č.58

Číslo a název objektu	Celková cena díla dle objektů	Ze sl.2 rozdělení ceny díla dle budoucích správců-provozovatelů (uvést pouze správce, týkající se konkrétní stavby)						
		PVS	Kolektory	TSK	MČ	Ostatní	8	9
1	2	3	4	5	6	7	8	9
PS 01 čerpací stanice	2 995 030,14		2 995 030,14					
PS 02 měření a regulace	3 658 196,11		3 658 196,11					
PS 03 pomocné řídicí stanov.	657 833,98		657 833,98					
PS 04 šplhavý výtah	3 903 875,87		3 903 875,87					
SO 102 zaj.NTL plyn.DN 150 u šachty J102	61 615,11		61 615,11					
SO 103 Přeložky a zaj.silnoproud.kabelů	3 547 602,24		3 547 602,24					
SO 104 Přeložky a zaj.,sdělovacích kabelů	149 683,50		149 683,50					
SO 105 úpravy na obj.kanalizace	991 659,06		991 659,06					
SO 108 Ost.připr.práce před stavbou	76 395,72		76 395,72					
SO 109 úpravy zeleně	36 122,83					36 122,83		
SO 201 Hlav.trasa úsek J101-J102	105 054 478,28		105 054 478,28					
SO 202 Hlav.trasa úsek J102-TK103	38 145 647,83		38 145 647,83					
SO 203 Ražená tech.komora TK103	17 196 103,06		17 196 103,06					
SO 204 Hlav.trasa úsek TK103-J104	87 782 718,01		87 782 718,01					
SO 205 Hloubená odbočná větev z J103	23 028 485,85		23 028 485,85					

## Specifikace díla a kalkulace ceny dle budoucích správců - provozovatelů

Číslo stavby:

8615

Číslo a název etapy:

Kolektor Hlávčův most

Číslo smlouvy: DIL/22/04/000177/2016

2.

Příloha č.58

Číslo a název objektu	Celková cena díla dle objektů	Ze sl.2 rozdělení ceny díla dle budoucích správců-provozovatelů						
		PVS	Kolektory	TSK	MČ	Ostatní		
1	2	3	4	5	6	7	8	9
SO 206 ražená technická komora TK 101	26 101 562,88		26 101 562,88					
SO 301 hloubená šachta J101	20 307 575,93		20 307 575,93					
SO 302 hloubená šachta J102	29 837 969,41		29 837 969,41					
SO 303 hloubená šachta J103	23 991 874,76		23 991 874,76					
SO 304 hloubená šachta J104	16 669 461,36		16 669 461,36					
SO 401 Propoj. S kolekt.RNSL na těšnov.předmostí	17 731 859,14		17 731 859,14					
SO 402 propoj.se stáv.kabelov. Na těšnov.předmostí	349 976,29		349 976,29					
SO 403 propoj. s kol. SPHM na holešov.předmostí	8 647 012,61		8 647 012,61					
SO 404 strojovna VZT a vzduchot.kanál u J102	3 101 354,02		3 101 354,02					
SO 405 Nadzemní vzduchot.objekty	303 633,80		303 633,80					
SO 500 Ocelové konstrukce	45 300 920,93		45 300 920,93					
SO 601 odvodnění kolektorů	675 580,71		675 580,71					
SO 602 výtokový objekt do Vltavy	577 449,49		577 449,49					
SO 603 přívod NN	175 151,66		175 151,66					

# Specifikace díla a kalkulace ceny dle budoucích správců - provozovatelů

Číslo stavby: 8615

Číslo a název etapy:

Kolektor Hlávčkův most

3.

Číslo smlouvy: DIL/22/04/000177/2016

Příloha č.58

Číslo a název objektu	Celková cena díla dle objektů		Ze sl.2 rozdělení ceny díla dle budoucích správců-provozovatelů						
	2	3	PVS	Kolektory	TSK	MČ	Ostatní	8	9
SO 604 osvětlení a elektrické vybavení	11 176 599,75			11 176 599,75					
SIO 605 provozní telefon	417 765,41			417 765,41					
SO 606 úpravy stávajícího PŘS	384 583,62			384 583,62					
SO 607 vzduchotechnika	1 059 397,66			1 059 397,66					
SO 608 požární ochrana	36 716,42			36 716,42					
SO 609 vodorovná doprava	2 516 927,43			2 516 927,43					
SO 610 protipovodňová opatření	2 882 682,39			2 882 682,39					
SO 801 Obnova chodníkové rampy u J104	295 510,61			295 510,61					
SO 802 Definit.úprava povrchů dotčených stavbou	3 492 196,84			3 492 196,84					
SO 803 úpr.zeleně a náhr.výsadba	422 295,76						422 295,76		
SO 901.01 přípojka VN pro PTS	451 942,77			451 942,77					
SO 901.02 Provizorní transformační stanice PTS	529 912,13			529 912,13					
SO 902 Dopravné inženýrská opatření	1 245 260,67			1 245 260,67					
SO 906.02 Bezpečnost práce při činnostech prov.hornic.způsobem	1 016 553,30			1 016 553,30					



# Specifikace díla a kalkulace ceny dle budoucích správců - provozovatelů

Číslo stavby: 8615  
Název stavby: Kolektor Hlávkův most

Číslo a název etapy:

Číslo smlouvy: DIL/22/04/000177/2016

4.

Příloha č.58

Číslo a název objektu	Celková cena díla dle objektů	Ze sl.2 rozdělení ceny díla dle budoucích správců-provozovatelů						
		PVS	Kolektory	TSK	MČ	Ostatní		
1	2	3	4	5	6	7	8	9
SO 906.03 odvodnění podzem.pracovišť během stavby	14 534 934,48		14 534 934,48					
VON vedlejší a ostatní náklady	37 332 206,09		37 332 206,09					
<b>Celkem zákl.cena</b>	<b>558 852 315,90</b>		<b>558 393 897,31</b>			<b>458 418,59</b>		
<b>DPH 21%</b>	<b>117 358 986,35</b>		<b>117 262 718,45</b>			<b>96 267,90</b>		
<b>Cena stavby vč. DPH</b>	<b>676 211 302,25</b>		<b>675 656 615,76</b>			<b>554 686,49</b>		

Zhotovitel: Společnost Subterra + Hochtief Kolektor Hlávkův most

Za sdružení společnosti Subterra + Hochtief Kolektor Hlávkův most: Ing. Josef Bača

Mandatář: ZAVOS s.r.o., Ing. Pavel Přikryl, jednatel

## Specifikace díla a kalkulace ceny dle budoucích správců - provozovatelů

Číslo stavby: 8615  
Název stavby: Kolektor Hlávkův most

Číslo a název etapy:

Číslo smlouvy: DIL/22/04/000177/2016

4.

Příloha č.58

Číslo a název objektu		Ze sl.2 rozdělení ceny díla dle budoucích správců-provozovatelů						
		Celková cena díla dle objektů	PVS	Kolektory	TSK	MČ	Ostatní	
1	2	3	4	5	6	7	8	9
SO 906.03 odvodnění podzem.pracovišť během stavby	14 534 934,48		14 534 934,48					
VON vedlejší a ostatní náklady	37 332 206,09		37 332 206,09					
<b>Celkem zákl.cena</b>	<b>558 852 315,90</b>		<b>558 393 897,31</b>			<b>458 418,59</b>		
<b>DPH 21%</b>	<b>117 358 986,35</b>		<b>117 262 718,45</b>			<b>96 267,90</b>		
<b>Cena stavby vč. DPH</b>	<b>676 211 302,25</b>		<b>675 656 615,76</b>			<b>554 686,49</b>		

Zhotovitel: Společnost Subterra + Hochtief Kolektor Hlávkův most

Za sdružen

tor H

AVOS s.r.o., Ing. P.