

Dodatek č. 4

ke Smlouvě o spolupráci a nájmu ze dne 30. 10. 2013

Správa železniční dopravní cesty, státní organizace

se sídlem Dlážďená 1003/7, PSČ 11000 Praha 1 - Nové Město
zapsaná v obchodním rejstříku vedeném Městským soudem v Praze, oddíl A,
vločka 48384

IČO: 709 94 234, DIČ: CZ 70994234

kteřou zastupuje: Bc. Jiří Svoboda, MBA, generálního ředitele

(dále jen „**SŽDC**“ nebo „**Pronajímatel**“)

a

Památník Šoa Praha o.p.s.

obecně prospěšná společnost,

se sídlem Veverkova 1410/8, 170 00 Praha 7

zapsaná v rejstříku obecně prospěšných společností vedeném Městským
soudem v Praze, oddíl O, vločka 965

IČO: 24272914

kteřou zastupuje: Pavel Štingl, ředitel společnosti

Bankovní spojení: XXXXXXXXXX

(dále jen „**Nájemce**“)

(společně uváděny jako „Smluvní strany“)

1. Předmět dodatku – dohodnuté změny

Smluvní strany se dohodly, že Smlouva o spolupráci a nájmu (dále též jako „Smlouva“) se mění takto:

- 1.1. Smluvní strany se dohodly na rozšíření Předmětu nájmu. Z tohoto důvodu se na konec čl. 1.2 doplňuje nová věta tohoto znění:

„Nemovitost zahrnuje též část pozemku 2416/1 v k.ú. Holešovice o výměře 44,55 m². Vymezení části pozemku je zakresleno v situačním plánu, který je přílohou dodatku č. 4 Smlouvy a doplňuje Přílohu č. 1 Smlouvy.“

- 1.2. Čl. 3.8. se ruší a nahrazuje se novým článkem:

3.8. Pokud pravomocné stavební povolení a odpovídající prostředky pro rekonstrukci nebudou získány nejpozději do 31.12. 2019, má nájemce i Pronajímatel právo od smlouvy odstoupit.

2. Závěrečná ustanovení

- 2.1. Ve všech ostatních ustanoveních zůstává Smlouva beze změny a strany jsou jí plně vázány.
- 2.2. Pronajímatel prohlašuje, že je plně oprávněn k uzavření tohoto Dodatku č. 4, a že veškerá rozhodnutí potřebná k jeho uzavření byla jeho orgány učiněna a veškeré souhlasy a povolení nezbytné k uzavření Dodatku č. 4 byly získány.
- 2.3. Nájemce prohlašuje, že je plně oprávněn k uzavření tohoto Dodatku č. 4, a že veškerá rozhodnutí potřebná k jeho uzavření byla jeho orgány učiněna a veškeré souhlasy a povolení nezbytné k uzavření Dodatku č. 4 byly získány.
- 2.4. Tento Dodatek č. 4 je uzavřen ve čtyřech vyhotoveních, z nichž každá ze stran obdrží dvě.
- 2.5. Nedílnou součástí tohoto Dodatku č. 4 je situační plánec uvedený v čl. 1.2 Smlouvy a příloha č. 1 Smlouvy aktualizovaná v souladu s tímto Dodatkem č. 4, která nahrazuje dosavadní přílohu č. 1 Smlouvy.
- 2.6. Smluvní strany berou na vědomí, že Smlouva včetně dodatků podléhá povinnosti uveřejnění prostřednictvím registru smluv dle zákona č. 340/2015 Sb., zákon o registru smluv. Uveřejnění Smlouvy v registru smluv zajistí pronajímatel.

V Praze dne 7. 12. 2018

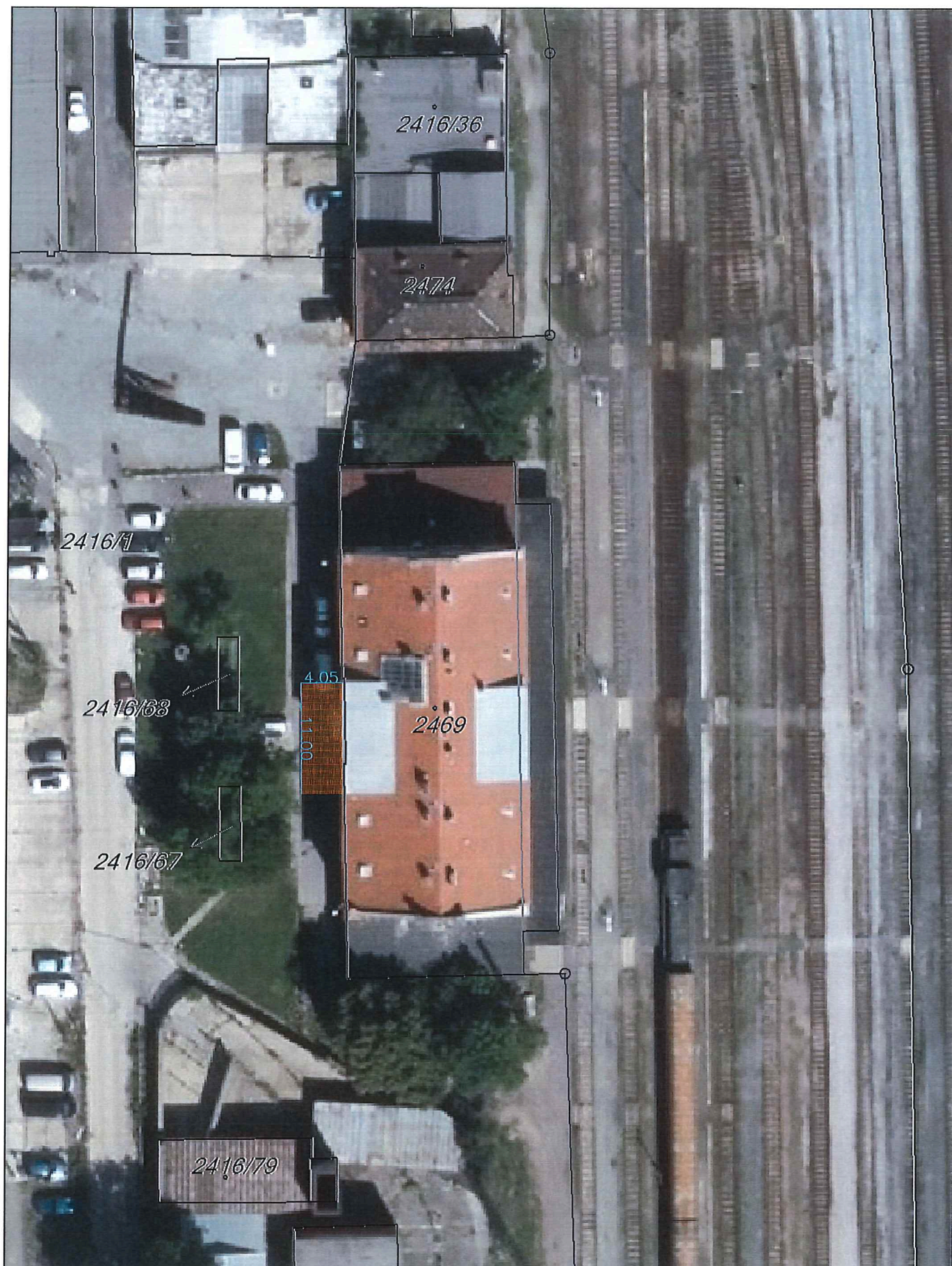
V Praze dne 7. 12. 2018

Správa železniční dopravní cesty,
státní organizace

Památník Šoa Praha o.p.s.

.....
Bc. Jiří Svoboda, MBA,
generální ředitel

.....
Pavel Štingl
ředitel společnosti



Ověřovací doložka transformace komponenty

Ověřuji pod pořadovým číslem **153768**, že tato komponenta je konverzí původní komponenty do PDF/A.

UUID původní komponenty: cdc0e83-1b5d-4784-80bb-a5f0e001d482

Ověřující osoba: **System**

Vystavil: **Správa železniční dopravní cesty, státní organizace**

Datum: **11.12.2018 14:40:01**



2eb28d03-322d-4ade-ace7-ec95093cc3d3