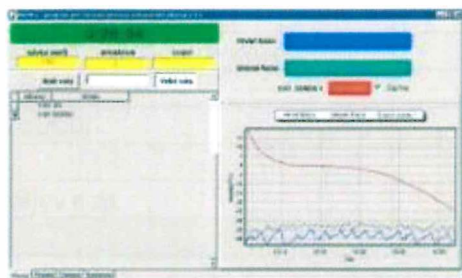


**Nabídka systém pro evidenci zmrazování plazmy EZP
pro nemocnici Prostějov a Přerov**

Monitorovací systém EZP (evidence zmrazování plazmy) dokumentuje průběh zmrazování všech vaků, které projdou Vaším šokovým zmrazovačem.

Potřebujete-li garanci správného zmrazování a chcete-li mít jistotu, že váš šokový zmrazovač nezměnil od poslední validace svoje vlastnosti, je systém EZP tím nejvhodnějším řešením.

Pokud potřebujete uchovávat podmínky jednotlivých zmrazovacích procesů a garantovat kvalitu šokového zmrazování krevní plazmy, nabízíme Vám systém "Evidence zmrazování plazmy" neboli EZP. Tento systém dokumentuje jednotlivé zmrazovací procesy. Výsledkem je pak zmrazovací protokol pro každou zmrazenou dávku vaků s podrobnou dokumentací. Můžete tak kdykoliv snadno zpětně dohledat každý zamražený vak, kdy a za jakých podmínek byl zamrazen a vytisknout zmrazovací protokol.



Hlavní výhody použití systému Evidence zmrazování plazmy - EZP

Jedním z hlavních důvodů použití tohoto systému je skutečnost, že bez systematického monitorování každého zmrazovacího cyklu jen těžko odhalíte některé poruchy nebo postupné zhoršování technického stavu šokových zmrazovačů. Obtížně se například odhaluje mírný únik média v chladicím systému zmrazovače nebo zadřený ventilátor výparníku u vzduchových zmrazovačů. Obě tyto poruchy nejsou nikterak výjimečné a přitom mají fatální dopad na rychlost zmrazení plazmy.

Pomocí systému EZP tak spolehlivě předejdete situaci, kdy se při validaci šokového zmrazovače zjistí, že se čas zmrazení vaků v jádře na požadovanou teplotu prodloužil oproti času předchozí validace například o několik minut. V takovém případě prakticky nelze dohledat, která plazma z celkové roční produkce byla zmrazena korektně a která již ne.

Další výhodou v případě nasazení systému EZP je stoprocentní dokumentace o zmrazení každého vaku. Po ukončení každého zmrazovacího cyklu Vám systém automaticky vytiskne protokol o

mrázení celé dávky s čísly jednotlivých vaků a s průběhem teplot uvnitř zmrazovače (teploty desek v případě deskového zmrazovače) a případně s průběhem teploty v jádře testovacího vaku. Další výhodou je velmi jednoduché ovládání celého systému prostřednictvím sekeneru, který je využíván jak pro skenování zakládaných vaků, tak pro ovládání celého systému.

Podrobný popis systému a jeho funkcionality najdete v příloženém manuálu a v dodatcích k manuálu.

Cenová nabídka nemocnice Prostějov

Položka	Cena/ks	Množství	Cena
Měřicí ústředna ST A8/DI3/DO4	7900	1	7900
Teplotní čidlo MRNi6180 do prostoru zmrazovače, nerez	1360	2	2720
Teplotní čidlo MRNi6180 do vaku nerez.	1410	1	1410
Napájecí zdroj	820	1	820
Čtečka čar. kódu (laser)	3520	1	3520
Elektronická siréna	362	1	362
Program EZP	5300	1	5300
Kalibrace systému, kalibrační list, validační protokol	2500	1	2500
Instalace, nastavení, zaškolení	6200	1	6200
Počítač, Windows (bez monitoru)	4230	1	4230
Monitor	2800	1	2800
Cestoné L.Bohdaneč-Prostějov a zp.	10	342	3420
CELKEM			41182

Cenová nabídka nemocnice Přerov

Položka	Cena/ks	Množství	Cena
Měřicí ústředna ST A8/DI3/DO4	7900	1	7900
Teplotní čidlo MRNi6180 do prostoru zmrazovače, nerez	1360	2	2720
Teplotní čidlo MRNi6180 do vaku nerez.	1410	1	1410
Napájecí zdroj	820	1	820
Čtečka čar. kódu (laser)	3520	1	3520
Elektronická siréna	362	1	362
Program EZP	5300	1	5300
Kalibrace systému, kalibrační list, validační protokol	2500	1	2500
Instalace, nastavení, zaškolení	6200	1	6200
Počítač, Windows (bez monitoru)	4230	1	4230
Monitor	2800	1	2800
Cestoné L.Bohdaneč-Prostějov a zp.	10	342	3420
CELKEM			41182

Uvedené ceny jsou bez DPH.

V Lázních Bohdaneč 11.11.2018

Ing Zdeněk Řezníček - jednatel společnosti
APL ELEKTRONIK s.r.o.

