

**SMLOUVA O VÝPŮJČCE č. 1/2019**  
**PODLE § 2193 A NÁSL. ZÁKONA Č. 89/2012 SB., OBČANSKÝ ZÁKONÍK, VE ZNĚNÍ**  
**POZDĚJÍCH PŘEDPISŮ**

I. Smluvní strany

**Muzeum Vysočiny Havlíčkův Brod, příspěvková organizace**  
se sídlem Havlíčkovo náměstí 19, 580 01 Havlíčkův Brod  
zastoupená Mgr. Michalem Kampem, ředitelem organizace  
IČO: 00083607

(dále jen „půjčitel“)

a

**SH ČMS Centrum hasičského hnutí Příbyslav**  
se sídlem Husova 300, 582 22 Příbyslav  
zastoupené Jiřím Pátkem, ředitelem pobočného spolku  
IČO: 68247621

(dále jen „vypůjčitel“)

II. Předmět výpůjčky

Půjčitel půjčuje vypůjčitelu bezplatně k dočasnému užívání následující předměty – viz níže a vyobrazení v příloze č. 1:

Inv.číslo	Předmět	Ks	Poj.cena
KE 209	Džbán	1	200 Kč
KE 210	Džbán	1	200 Kč
KE 213	Džbán	1	300 Kč
KE 218	Džbán	1	250 Kč
KE 219	Džbán	1	250 Kč
KE 220	Džbán	1	350 Kč
KE 223	Keramický kahan	1	200 Kč
KE 224	Keramický kahan	1	200 Kč
KE 225	Keramický kahan	1	200 Kč
KE 283	Keramický kahan	1	200 Kč
KE 243	Tavící tyglík	1	1000 Kč
KE 462	Pánev trojnožka	1	500 Kč
A 1631	Sekera kamenná	1	2000Kč
A 8/78	Sekera železná	1	500Kč
A 9/78	Sekera železná	1	500Kč
Z 3	Loučník	1	500 Kč
Z 12	Loučník	1	500 Kč
PL 18	Plastika sv.Floriána	1	20 000 Kč
PL 22	Madona	1	30 000 Kč
PL 23	Trůnící Madona	1	20 000 Kč
PL 24	Panna Marie	1	15 000 Kč

PL 27	Panna Marie Asumta	1	25 000 Kč
PL 28	Sv. Jan Nepomucký	1	25 000 Kč
PL 29	Sv. Jan Nepomucký	1	10 000 Kč
VO 5/76	Zápalky	1	500 Kč
	Celková poj. cena		153350 Kč

Vypůjčitel je oprávněn vystavit sbírkové předměty v expozici v Centru hasičského hnutí Příbyslav při dodržení všech bezpečnostních opatření.

### III. Podmínky nakládání se sbírkovými předměty

Vypůjčitel se zavazuje, že splní podmínky výpůjčky v souladu s ustanoveními občanského zákoníku, zejména:

1. Na sbírkových předmětech nebudou prováděny žádné změny ani úpravy.
2. Sbírkové předměty budou umístěny v prostředí odpovídajícímu jejich významu a stavu.
3. Budou učiněna všechna opatření, aby nedošlo k poškození nebo ztrátě sbírkových předmětů.
4. V případě, že vypůjčitel zjistí změnu stavu klimatických a světelných podmínek, popř. další skutečnosti, které by mohly vést k možnému poškození sbírkových předmětů, vypůjčitel bezodkladně vyrozumí půjčitele o nastalých skutečnostech.
5. Sbírkové předměty budou na náklad vypůjčitele ve stanoveném termínu a předem dohodnutým způsobem neporušené vráceny.
6. Případnou ztrátu či poškození sbírkových předmětů vypůjčitel uhradí.
7. Sbírkové předměty nebudou použity pro jiný než sjednaný účel a nebudou v době výpůjčky půjčeny jinému uživateli.
8. Nebude porušeno reprodukční právo půjčitele, bez jeho souhlasu nebudou sbírkové předměty fotografovány, filmovány a bez jeho souhlasu nebudou ze sbírkových předmětů pořizovány jakékoliv kopie.
9. Půjčitel si vyhrazuje právo zajistit doprovod během transportu a k odbornému dohledu při instalaci sbírkových předmětů.
10. Vypůjčitel je povinen po celou dobu výpůjčky umožnit půjčiteli kontrolu vypůjčených sbírkových předmětů, kontrolu klimatických a světelných podmínek, způsobu instalace a bezpečnostních opatření.
11. Půjčitel si vyhrazuje právo v mimořádných odůvodněných případech žádat o vrácení sbírkových předmětů před uplynutím výpůjční doby.
12. Po celou dobu trvání výpůjčky ručí vypůjčitel za všechna poškození, znehodnocení, zkázu nebo ztrátu sbírkových předmětů, ať škody vznikly jakýmkoli způsobem. Sbírkové předměty nemusí být pojištěny.
13. Přepravní a instalační náklady a dále obvyklé náklady spojené s vystavením sbírkových předmětů hradí vypůjčitel.
14. Instalace proběhne za přítomnosti pracovníků muzea a restaurátora a v součinnosti s nimi.

### IV. Trvání výpůjčky

**Vypůjčitel se zavazuje, že vrátí vypůjčené předměty do 31. 12. 2023. O případné prodloužení smlouvy je vypůjčitel oprávněn písemně požádat půjčitele, a to nejpozději 2 měsíce před koncem sjednané doby výpůjčky.**

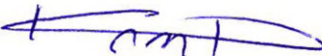
### V. Jiná ujednání

1. Vypůjčitel si je vědom, že nedodržení podmínek výpůjčky stanovených ve smlouvě je důvodem k požadavku půjčitele na vrácení sbírkových předmětů před uplynutím sjednané výpůjční lhůty.


2. Smlouva nabývá platnosti dnem podpisu obou smluvních stran a účinnosti dnem uveřejnění v informačním systému veřejné správy – Registru smluv.
3. Tato smlouva je vyhotovena ve dvou stejnopisech, z nichž každá smluvní strana obdrží po jednom výtisku.
4. Jakékoliv změny nebo doplňky této smlouvy je možné provádět jen písemně se souhlasem obou smluvních stran.
5. Rada Kraje Vysočina na svém zasedání dne 30.10.2018 usnesením č. 1893/31/2018/PK udělila souhlas s uzavřením této smlouvy.
6. ~~Rada Města Havlíčkův Brod na svém zasedání dne ..... usnesením č. .... udělila souhlas s uzavřením této smlouvy.~~
7. Vypůjčitel výslovně souhlasí se zveřejněním celého textu této smlouvy půjčitelem včetně podpisů v informačním systému veřejné zprávy – Registru smluv. Současně bere na vědomí, že v případě nesplnění zákonné povinnosti je smlouva do tří měsíců do jejího podpisu bez dalšího zrušena od samého počátku.

v PRÍBYSLAVI dne: 11.12.2018

Mgr. Michal Kamp  
ředitel

  
**Muzeum Vysočiny  
Havlíčkův Brod**  
příspěvková organizace

Jiří Pátek  
ředitel

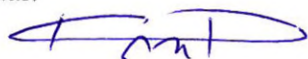
  
**SDRUŽENÍ HASIČŮ  
ČECH, MORAVY A SLEZSKA  
CENTRUM HASIČSKÉHO Hnutí  
582 22 PRÍBYSLAV**

## POTVRZENÍ O PŘEVZETÍ

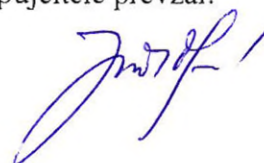
Vypůjčitel potvrzuje, že dnešního dne převzal od půjčitele sbírkové předměty uvedené ve smlouvě o výpůjčce č. 1/2019 s uvedeným upřesněním jejich stavu:

v PŘIBYSLAVI dne: 11.12.2018

Za půjčitele předal:



Za vypůjčitele převzal:



## POTVRZENÍ O VRÁCENÍ

Půjčitel potvrzuje, že sbírkové předměty vypůjčené smlouvou o výpůjčce č. 1/2019 byly vypůjčitelem vráceny ve stavu nezměněném, nebo s těmito závadami:

v \_\_\_\_\_ dne:

Za vypůjčitele předal:

Za půjčitele převzal:



**Příloha: Obrazový seznam jednotlivých zapůjčených i. č.**

**1) podsběrka keramika**



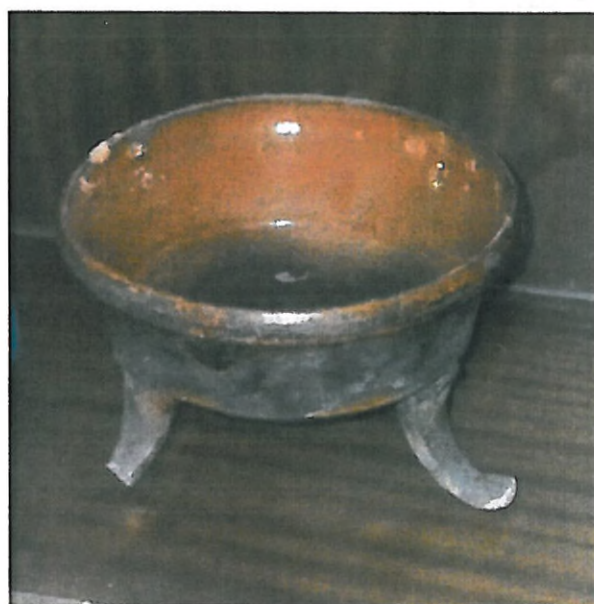
**Džbán a hrnky  
i. č.: KE 209, 210, 213, 218, 219, 220**



**Kahany keramické i. č.: 223, 224, 225, 283,  
tavící tyglík keramický i. č.: 243**



**Pánev trojnožka i. č. KE 462 (exp. „hasičská“ v 2NP)**



2) podsbírka archeologie



sekera kamenná (amfibolit) i. č.: A 1631



sekery železné A 8/78, A9/78

3) podsbírka železo



Dva loučnický i. č.: Z 3 a Z12 (vystavené spolu s trojnožkou i. č. KE 462 v exp. „hasičské“ v 2NP).



4) podsbírka plastiky

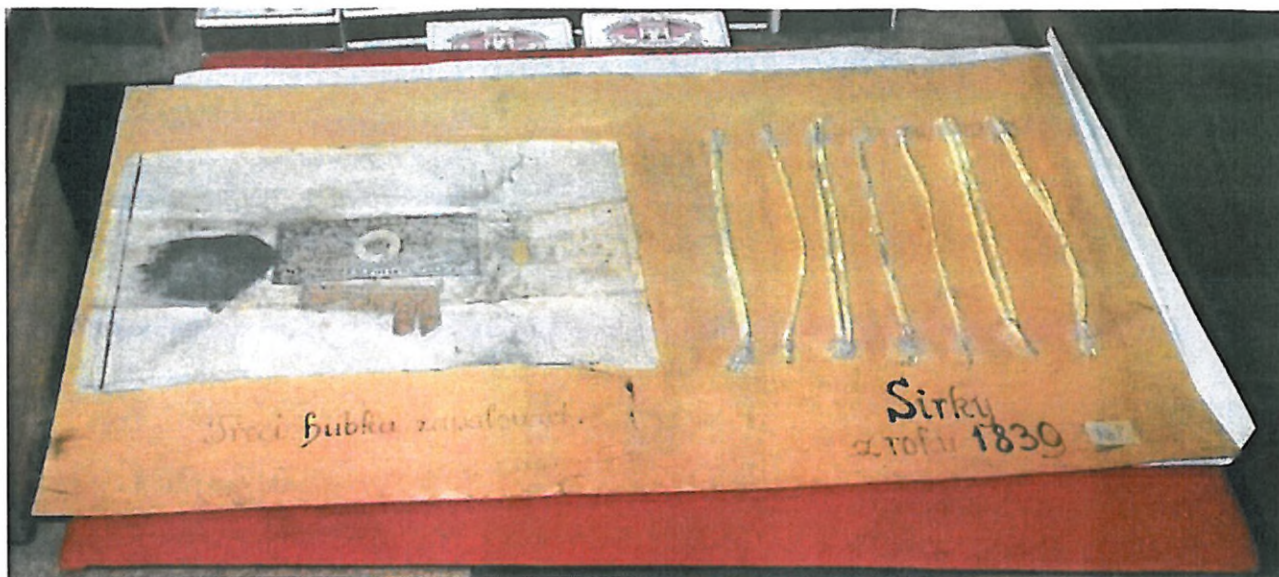


Plastika sv. Floriána i. č. PL 18 (vystavená v exp. „hasičské“ v 2NP)



Plastiky i. č.: PL 22 (Madona), PL 23 (trůnící Madona), PL 24 (Panna Marie), PL 27 (Panna Marie Asumta), PL 28 (sv. Jan Nepomucký), PL 29 (sv. Jan Nepomucký). Vystaveno v exp. region. historie.

5) podsbírka výroba a obchod



Zápalky i. č. VO 5/76 (vystavená v exp. „hasičské“ v 2NP)