



C. j. KRPS-323072-19/ČJ-2018-0100IT-VZ

Identifikátor VZ: N006/18/V00025565

Počet listů: 6
Přílohy: 3/16**KUPNÍ SMLOUVA**uzavřena v souladu s § 2079 a násl. zákona č. 89/2012 Sb., občanský zákoník,
v platném znění (dále jen „**občanský zákoník**“ a „**smlouva**“)

Níže uvedeného dne, měsíce a roku byla uzavřena mezi smluvními stranami smlouva tohoto znění:

Čl. I.**Smluvní strany****Nextis Services s.r.o.**

Zastoupená: 
 Sídlo: Krmelínská 934/4, Hrabová, 720 00 Ostrava
 IČ: 29385920
 DIČ: CZ29385920
 Bankovní spojení: Československá obchodní banka, a. s.
 Číslo účtu: 
 Telefon: 
 E-mail: 
 Datová schránka: inm5y9j

Zapsána v obchodním rejstříku vedeném Krajským soudem v Ostravě oddíl C, Vložka 38082(dále jen „**prodávající**“)**a****Česká republika – Krajské ředitelství policie Středočeského kraje**

Zastoupená: Ing. Petrem Dostálem, náměstkem ředitele krajského ředitelství
pro ekonomiku
 Sídlo: Na Baních 1535, 156 00 Praha 5 - Zbraslav
 IČ: 75151481
 DIČ: CZ75151481
 Bankovní spojení: ČNB Praha
 Číslo účtu: 
 Telefon: 
 E-mail: 
 Datová schránka: 2dtai5u

(dále jen „**kupující**“)

ČI. II.
Předmět smlouvy

1. Prodávající se zavazuje dodat kupujícímu **switche (datové přepínače)**, níže podrobně specifikované. Předmětem smlouvy je rovněž dodání nezbytné dokumentace (návod k použití) popř. certifikátů ke zboží v českém jazyce (dále jen „dokumentace“).
2. Kupující se zavazuje, v případě naplnění podmínek smlouvy, zboží a dokumentaci převzít a uhradit kupní cenu prodávajícímu.
3. Specifikace předmětu:
 - a) kvalitativní určení:

je dáno přílohou č. 1 – „Specifikace zboží“, která je nedílnou součástí této smlouvy. Zboží musí být nepoužívané, funkční, nerenovované, kompletní a homologované pro Českou republiku.
 - b) kvantitativní určení:

počet kusů zboží uvedený příloze č. 1 představuje maximální množství, jež je kupující oprávněn odebrat na základě této smlouvy.

ČI. III.
Kupní cena

1. Cena stanovena bez DPH ve výši	1 652 666,40 Kč
DPH 21% ve výši	347 059,94 Kč
CELKEM	1 999 726,34 Kč

Slovy: Jedenmiliondevětsetdevadesátdevět tisíc sedm set dvacet šest korun českých a třicet čtyři haléřů.

2. Cena zahrnuje veškeré náklady spojené s koupí zboží, jeho skladováním, dopravou, pojištěním, clem, předáním a převzetím zboží. Stanovená cena je cenou nejvýše přípustnou.

ČI. IV.
Doba a místo plnění

1. Prodávající je povinen dodat smluvené zboží na své náklady nejpozději do 18.12.2018.

2. Místem plnění je:
Krajské ředitelství policie Středočeského kraje – sklad Rakovník, Dukelských hrdinů 2319, Rakovník.
3. Dodávka zboží je splněna jeho převzetím oprávněným zaměstnancem kupujícího, kterým je:
[REDAKCE] skladu Rakovník, tel. [REDAKCE] [REDAKCE]
4. Za datum dodání smlouveného zboží se považuje den, ve kterém převezme kupující zboží od prodávajícího. Převzetí bude prokázáno datovaným podpisem na kterémkoliv průvodním dokladu.
5. Kupující se stává vlastníkem zboží, v okamžiku jeho předání prodávajícím.

Čl. V.

Platební podmínky

1. Prodávající je oprávněn fakturovat kupní cenu až po dodání a potvrzení převzetí zboží kupujícím a fakturu doručí nejpozději do 18.12.2018.
2. Faktura je splatná do 21 dnů od jejího doručení kupujícímu.
3. Faktura musí obsahovat náležitosti podle § 435 zákona č. 89/2012 Sb., občanský zákoník a náležitosti podle § 28 a § 29 zákona č. 235/2004 Sb., o dani z přidané hodnoty, ve znění pozdějších předpisů.
4. Faktura se považuje za proplacenou okamžikem odepsání fakturované částky z účtu kupujícího ve prospěch účtu prodávajícího.
5. Kupující není v prodlení s placením fakturované částky, jestliže vrátí fakturu prodávajícímu do 5 dnů od jejího doručení proto, že faktura obsahuje nesprávné údaje nebo je vystavena v rozporu s touto smlouvou. Konkrétní důvody je kupující povinen uvést zároveň s vrácením faktury. Faktura bude zaslána na adresu kupujícího ve dvou vyhotoveních. Nebude-li faktura označena tak, jak je uvedeno v odstavci 3 a nebude-li ve dvou vyhotoveních, je kupující oprávněn ji vrátit prodávajícímu, aniž by se tímto dostal do prodlení s její splatností. U nové nebo opravené faktury běží nová lhůta splatnosti.
6. Zálohu kupující neposkytuje.
7. V případě, že bude prodávající ke dni zdanitelného plnění zveřejněn podle § 106a zákona č. 235/2004 Sb., o dani z přidané hodnoty jako nespolehlivý plátcce, nebo uvede jiný účet, než je uveden v „Registru plátců DPH“ podle § 109a zákona č. 235/2004 Sb., o dani

z přidané hodnoty, kupující uhradí prodávajícímu, který je plátcem DPH, pouze základ daně a úhradu daně provede dle § 109a zákona č. 235/2004 Sb., o dani z přidané hodnoty.

Čl. VI.

Podstatné porušení smlouvy

Smluvní strany pokládají za podstatné porušení smlouvy:

1. dodání takového zboží, které neodpovídá požadované specifikaci, dle čl. II této smlouvy, popř. dodání zboží, které nevykazuje potřebnou kompatibilitu se zařízením kupujícího, se kterým mělo být užíváno,
2. nedodání zboží ani **do 10 dnů** po uplynutí dodací lhůty,
3. nedodání náhradního zboží podle záručních podmínek **do 15 dnů** po vrácení vadného zboží.

Čl. VII.

Záruka

1. Prodávající prohlašuje, že zaručuje dohodnuté vlastnosti zboží podle záručních podmínek, a to po **dobu 24 měsíců**.
2. Reklamacce v záruční době bude zajištěna prodávajícím na provozovně kupujícího. Prodávající je povinen započít reklamační úkony **do 2 dnů** od výzvy kupujícího.
3. Nebude-li započata reklamacce podle odstavce 2 nebo nedojde-li k odstranění požadované záruční vady v dohodnuté době, má kupující právo na dodání nového materiálu za materiál reklamovaný, stejné kvality a stejného výrobce.

Čl. VIII.

Smluvní pokuta a úroky z prodlení

1. Nedodá-li prodávající zboží do uplynutí dodací lhůty, zaplatí kupujícímu smluvní pokutu ve **výši 0,2 %** z ceny nedodaného zboží za každý, byť i započatý, den prodlení. Zaplacením smluvní pokuty není dotčen nárok kupujícího na náhradu škody v částce převyšující zaplacenou smluvní pokutu.

2. Nezaplatí-li kupující kupní cenu včas, je povinen zaplatit prodávajícímu úrok z prodlení ve **výši 0,05 %** z dlužné částky bez DPH za každý, byť i započatý, den prodlení.

Čl. IX.

Odstoupení od smlouvy

1. Odstoupení od smlouvy se řídí ustanovením § 2106 a násl. občanského zákoníku.
2. Kupující je též oprávněn odstoupit od smlouvy z důvodu probíhajícího insolvenčního řízení vůči prodávajícímu.
3. Účinky odstoupení od smlouvy nastávají okamžikem doručení písemného projevu vůle odstoupit od této smlouvy druhé smluvní straně. Odstoupení od smlouvy se nedotýká zejména nároku na náhradu škody a smluvní pokuty.

Čl. X.

Závěrečná ustanovení

1. Smlouva nabývá platnosti dnem jejího uzavření, tj. dnem jejího podpisu zástupci smluvních stran a účinnosti dnem jejího zveřejnění v registru smluv dle zákona č. 340/2015 Sb., o registru smluv.
2. Obě smluvní strany prohlašují, že smlouva nebyla uzavřena v tísní, ani za jednostranně nevýhodných podmínek a na důkaz toho připojují své vlastnoruční podpisy.
3. Tato smlouva může být měněna nebo doplňována jen písemnými, očíslovanými dodatky odsouhlasenými zástupci obou smluvních stran, které se stanou nedílnou součástí této smlouvy.
4. Smluvní strany se dohodly, že případné postoupení práv a povinností ze smlouvy nebo její části ve smyslu § 1895 občanského zákoníku třetí osobě, je možné jen na základě dodatku ke smlouvě, uzavřeném ve smyslu odst. 3 čl. X. smlouvy.
5. Postoupení pohledávky vzniklé z této smlouvy je možné pouze na základě písemného souhlasu kupujícího.
6. Z důvodů právní jistoty smluvní strany prohlašují, že jejich závazkový vztah založený touto smlouvou se řídí českým právním řádem, zejména občanským zákoníkem.
7. Smluvní strany se zavazují, že veškeré spory vzniklé v souvislosti s realizací této smlouvy budou řešeny smírnou cestou. Nedojde-li k dohodě, budou spory řešeny před příslušnými obecnými soudy.

8. Smluvní strany souhlasí se zveřejněním této smlouvy na veřejně přístupném elektronickém portálu.
9. Tato smlouva je vyhotovena ve 3 stejnopisech, z nichž 1 obdrží prodávající a 2 kupující.
10. Nedílnou součástí této smlouvy jsou níže uvedené přílohy:
příloha č. 1 – „Specifikace zboží“, která se sestává ze čtyř stran textu,
příloha č. 2 – „Krycí list nabídky“, která se sestává ze dvou stran textu,
příloha č. 3 – „Produktové listy“, která se sestává z deseti stran textu.

Za prodávajícího:

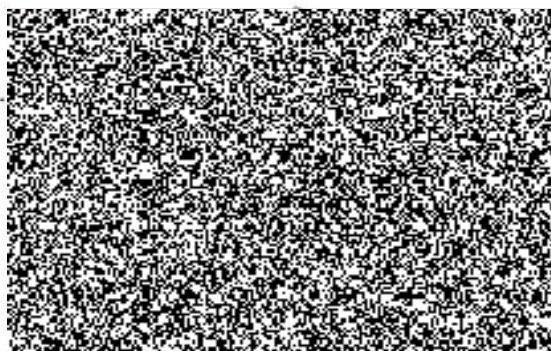
V Ostravě dne 7/12/2018

.....
Pavel Balus



Za kupujícího:

V Praze dne 4.12.2018



	SWITCH A	SWITCH B	SWITCH A	SWITCH B
požadovaný počet kusů:	48	20		
Požadavek na funkcionalitu	Minimální požadavky	Minimální požadavky	Minimální požadavky splňuje vyplněna JRG/NE	Minimální požadavky splňuje vyplněna JRG/NE
Základní vlastnosti				
Třída zařízení	L2 switch	fixní konfiguraci, rozšiřitelný na stohování, 1RU	L2 switch	fixní konfiguraci, rozšiřitelný na stohování, 1RU
Formát zařízení	fixní konfiguraci, rozšiřitelný na stohování, 1RU	fixní konfiguraci, rozšiřitelný na stohování, 1RU	fixní konfiguraci, rozšiřitelný na stohování, 1RU	fixní konfiguraci, rozšiřitelný na stohování, 1RU
Stohovatelný bez snížení počtu ethernet portů	ano, volitelným modulem	ano, volitelným modulem	ano, volitelným modulem	ano, volitelným modulem
Stohování požadováno	ne	ne	ne	ne
Počet portů 10/100/1000	24	24	24	24
PoE (IEEE 802.3af)	ne	ano	ne	ano
PoE+ (IEEE 802.3at, 30W/port)	ne	ano	ne	ano
Dostupný výkon pro napájení PoE portů	0W	min. 350W	0W	min. 350W
Počet portů 1 Gbit/s a jejich typ	4x SFP	4x SFP	4x SFP	4x SFP
Osazení transceivery	ne	ne	ne	ne
Možnost připojit externí redundantní zdroj	ano	ano	ano	ano
Směrovací protokoly	ano	ano	ano	ano
Výkonnostní parametry				
Minimální propustnost přepínacího subsystému	200 Gbit/s	200 Gbit/s	200 Gbit/s	200 Gbit/s
Minimální paketový výkon přepínače	70 milionu paketů/vteřinu	70 milionu paketů/vteřinu	70 milionu paketů/vteřinu	70 milionu paketů/vteřinu
Rychlost stohovacího propojení	alespoň 80 Gbit/s	alespoň 80 Gbit/s	alespoň 80 Gbit/s	alespoň 80 Gbit/s
Minimální počet MAC adres	15000	15000	15000	15000
Vlastnosti stohování				
vzájemné stohování všech modelů 10/100 s 10/100/1000 s 1Gbit/s uplinky s 10Gbit/s uplinky	ano	ano	ano	ano
minimální počet přepínačů ve stohu	8	8	8	8
automatická kontrola a sjednocení verze software přepínačů ve stohu	ano	ano	ano	ano
možnost předkonfigurace neexistujícího přepínače ve stohu před jeho seskupení portů (IEEE 802.3ad) mezi různými prvky stohu	ano	ano	ano	ano
kteřikoli prvek ve stohu může být řídicím prvkem stohu (1:N redundancy)	ano	ano	ano	ano
Protokoly fyzické vrstvy				
IEEE 802.3-2005	ano	ano	ano	ano
IEEE 802.3ad	ano	ano	ano	ano
Podpora "jumbo rámců"	ano	ano	ano	ano
Protokoly 2. vrstvy				
IEEE 802.1D	ano	ano	ano	ano
IEEE 802.1Q	ano	ano	ano	ano
Minimální počet aktivních VLAN	1000	1000	1000	1000
Tunelování 802.1Q v 802.1Q	ano	ano	ano	ano
IEEE 802.1X - Port Based Network Access Control	ano	ano	ano	ano
IEEE 802.1s - multiple spanning trees	ano	ano	ano	ano
IEEE 802.1w - Rapid Tree Spanning Protocol	ano	ano	ano	ano
IEEE 802.1p - Minimální počet vnitřních front	4	4	4	4
Per VLAN rapid spanning tree (PVRST+) nebo ekvivalentní	ano	ano	ano	ano
Detekce protilehlého zařízení (např. CDP, LLDP)	ano	ano	ano	ano
Detekce parametrů protilehlého zařízení (např. LLDP-MED)	ano	ano	ano	ano
Protokol pro definici šifřených VLAN (IEEE 802.1ak nebo VTP)	ano	ano	ano	ano
Detekce jednosměrnosti optické linky (např. UDLD)	ano	ano	ano	ano
STP root guard	ano	ano	ano	ano
STP loop guard	ano	ano	ano	ano
Možnosti autorecovery po chybovém stavu (UDLD, root guard, loop guard)	ano	ano	ano	ano

Multicast/broadcast storm control - hardwarově omezení poměrů unicast/multicast rámců na portu v procentech	ano	ano	ano	ano
Protokol IP				
IP alias (více IP sítí na jednom rozhraní)	ano	ano	ano	ano
QoS	ano	ano	ano	ano
QoS i na stohovacím propojí	ano	ano	ano	ano
DHCP relay	ano	ano	ano	ano
Protokol IPv6				
Certifikace IPv6 ready logo - Phase II	ano	ano	ano	ano
IPv6 ACL	ano	ano	ano	ano
IPv6 QoS	ano	ano	ano	ano
IPv6 services (DNS, Telnet, SSH, Syslog, ICMP)	ano	ano	ano	ano
HTTP, SNMP over IPv6	ano	ano	ano	ano
RADIUS, TACACS+ over IPv6	ano	ano	ano	ano
OSPFv3	ano	ano	ano	ano
IPv6 MLDv2 snooping	ano	ano	ano	ano
IPv6 Port ACL	ano	ano	ano	ano
IPv6 First Hop Security RA guard	ano	ano	ano	ano
IPv6 First Hop Security DHCPv6 guard	ano	ano	ano	ano
IPv6 First Hop Security IPv6 Binding Integrity Guard	ano	ano	ano	ano
Směrovací protokoly				
OSPFv2, OSPFv3	ano	ano	ano	ano
RIPv2	ano	ano	ano	ano
statické směrování	ano	ano	ano	ano
Policy-based routing podle ACL	ano	ano	ano	ano
Směrování multicastu				
PIM	ano	ano	ano	ano
IGMPv2 snooping	ano	ano	ano	ano
IGMPv3 snooping	ano	ano	ano	ano
IPv6 MLDv1 & v2 snooping	ano	ano	ano	ano
Bezpečnost				
ACL na rozhraní IN/OUT	ano	ano	ano	ano
ACL pro IP	ano	ano	ano	ano
ACL pro ethernetové rámce	ano	ano	ano	ano
IPv6 ACL	ano	ano	ano	ano
Možnost definovat povolené MAC adresy na portu	ano	ano	ano	ano
Možnost definovat maximální počet MAC adres na portu	ano	ano	ano	ano
Možnost definovat různé chování při překročení počtu MAC adres na portu (zablokování portu, blokování nové MAC adresy)	ano	ano	ano	ano
DHCP snooping	ano	ano	ano	ano
Dynamic ARP inspection (DAI)	ano	ano	ano	ano
Verifikace mapování IP-MAC (např. IP source guard)	ano	ano	ano	ano
Ochrana centrálního procesoru (control plane) před útoky typu DoS	ano	ano	ano	ano
IEEE 802.1x autentizace i autorizace více koncových zařízení na jednom portu	ano	ano	ano	ano
IEEE 802.1x autentizace přepínače vůči nadřazenému přepínači, sdílení ověření koncových stanic	ano	ano	ano	ano
konfigurovatelná kombinace pořadí postupného ověřování zařízení na portu (IEEE 802.1x, MAC adresu, Web autentizaci)	ano	ano	ano	ano
ověřování dle IEEE 802.1x volitelně bez omezení přístupu (pro monitoring a snadné nasazení 802.1x)	ano	ano	ano	ano
Klasifikace bezpečnostní role přístupujícího uživatele nebo koncového zařízení a její propagace sítí (např. Scalable-Group Tag exchange Protocol dle RFC draft-smith-kandula-sxp-06 nebo funkčně ekvivalentní)	ano	ano	ano	ano
Detekce parametrů připojovaného koncového zařízení a jejich sdílení s policy	ano	ano	ano	ano

Ochrana proti nainštění modifikovaného software do zařízení prostřednictvím image signing a funkce secure boot, která ověřuje autentičnost a integritu jak bootbaderu, tak i samotného operačního systému zařízení prostřednictvím interních HW prostředků - tzv. trusted modulů	ano	ano	ano	ano
Podpora koncových zařízení				
PoE (IEEE 802.3af)	ne	ano	ne	ano
PoE+ (IEEE 802.3at, 30W/port)	ne	ano	ne	ano
Měření a ovládání spotřeby energie připojených koncových zařízení a infrastruktury	ano	ano	ano	ano
Podpora určování polohy klienta, rozšíření WiFi systému pro určování polohy klienta i v pevné LAN síti (například Network Mobility Service Protocol - NMSP)	ano	ano	ano	ano
EEE (IEEE 802.3az)	ano	ano	ano	ano
Management				
CLI rozhraní	ano	ano	ano	ano
SSHv2	ano	ano	ano	ano
SSHv2 over IPv6	ano	ano	ano	ano
Možnost omezení přístupu k managementu (SSH, SNMP) pomocí ACL	ano	ano	ano	ano
SNMPv2	ano	ano	ano	ano
SNMPv3	ano	ano	ano	ano
USB konzolová linka	ano	ano	ano	ano
Sériová konzolová linka	ano	ano	ano	ano
10/100 management cut-of-band port	ano	ano	ano	ano
DNS klient	ano	ano	ano	ano
NTP klient s MD5 autentizací	ano	ano	ano	ano
NetFlow v9 (nebo IPFIX RFC 6917, RFC 5955)	ano	ano	ano	ano
Sběr dat pro NetFlow nebo IPFIX export z každého portu přepínače	ano	ano	ano	ano
Detailní flexibilní definice "flow" dle L2, L3 i L4 parametrů	ano	ano	ano	ano
Možnost rozšíření na sběr statistik z každého paketu daného "flow" pouhou	ano	ano	ano	ano
Sběr a export TCP příznaků pro monitoring bezpečnostních hrozeb	ano	ano	ano	ano
RADIUS klient pro AAA (autentizace, autorizace, accounting)	ano	ano	ano	ano
TACACS+ klient	ano	ano	ano	ano
Port mirroring (SPAN)	ano	ano	ano	ano
port mirroring 1 -> 1	ano	ano	ano	ano
port mirroring N -> 1	ano	ano	ano	ano
port mirroring ACL (mirroruje pouze definované toky)	ano	ano	ano	ano
Vzdálený port mirroring (RSPAN)	ano	ano	ano	ano
Syslog	ano	ano	ano	ano
Měření zakončení a délky metalického kabelu (TDR)	ano	ano	ano	ano
Uživatelsky modifikovatelná automatická reakce/obsluhy událostí při provozu přepínače (pomocí skriptů)	ano	ano	ano	ano
Přepínač obsahuje traceroute utilitu operující na linkové vrstvě (Layer 2 [traceroute])	ano	ano	ano	ano
Přepínač si může automaticky zazalohovat a obnovit firmwaru včetně konfigurace z nadřazeného směrovače nebo přepínače	ano	ano	ano	ano
Automatická aplikace specifické konfigurace pro dané zařízení po detekci jeho připojení na portu	ano	ano	ano	ano
Konfigurační šablony aplikovatelné na rozhraní, spravované samotným zařízením bez dodatečných externích nástrojů	ano	ano	ano	ano
Služby				
DHCP server	ano	ano	ano	ano

Nabízený model:	WS-C2960X-24TS-L	WS-C2960X-24PS-L	WS-C2960X-24TS-L	WS-C2960X-24PS-L
------------------------	------------------	------------------	------------------	------------------

Splňuje například: Cisco WS-C2960X-24TS-L

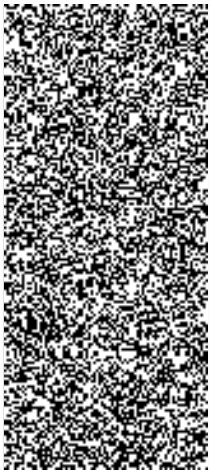
Cisco WS-C2960X-24PS-L

Cisco WS-C2960X-24TS-L

Cisco WS-C2960X-24PS-L

Prodávající se zavazuje, že dodané síťové zařízení
je nové nepoužité
pochází z autorizovaného prodejního kanálu výrobce
má záruku výrobce
splňuje podmínky srušení podpory výrobce
obsahuje software výrobce s plnou licencí
splňuje podmínky předpisů EU ohledně paralelního importu
je reportována zpět výrobcí jako prodáno kupujícímu

Prodávající poskytuje písemné potvrzení od výrobce, že zařízení je z pohledu
výrobce autorizované ve jménu kupujícího.






Pavel Babus, jednatel

KRYCÍ LIST NABÍDKY

k veřejné zakázce malého rozsahu na dodávky v souladu se zákonem č. 134/2016 Sb.,
o zadávání veřejných zakázek, v platném znění

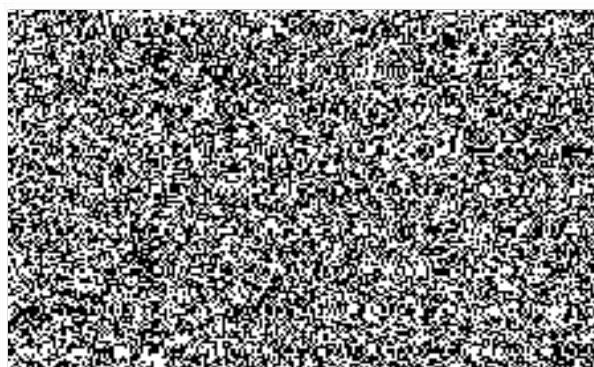
„Nákup switchů“

Údaje o dodavateli	
Obchodní firma nebo název (jedná-li se o právnickou osobu) Obchodní firma nebo jméno a příjmení (jedná-li se o fyzickou osobu)	Nextis Services s.r.o.
Sídlo (jedná-li se o právnickou osobu) Místo podnikání, popř. místo trvalého pobytu (jedná-li se o fyzickou osobu)	Krmelínská 934/4, 720 00 Ostrava
IČO	29385920
Telefon	
FAX	
E-mail	
Datová schránka	inm5y9j
Kontaktní osoba pro jednání ve věci nabídky	

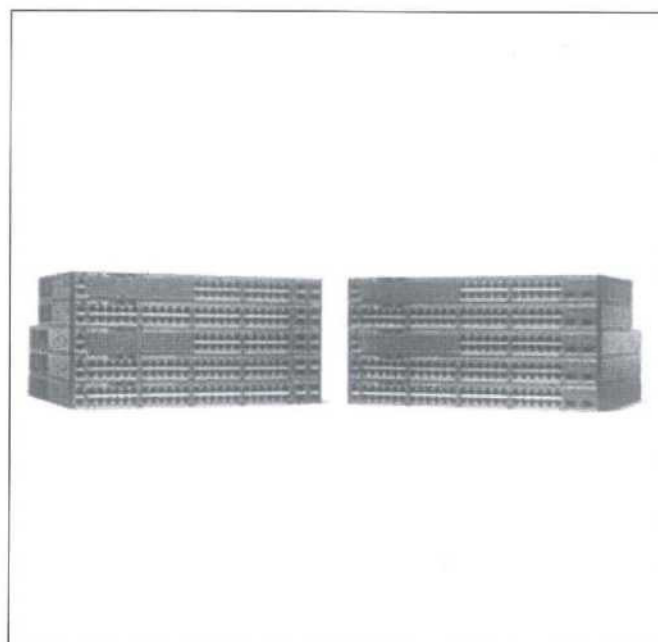
CENOVÁ NABÍDKA		
Nabídková cena bez DPH	1 652 666,40	Kč
Celkem DPH	347 059,94	Kč
Celková nabídková cena včetně DPH	1 999 726,34	Kč

Položka č.		Cena za jednotku v Kč bez DPH	Částka DPH	Cena za jednotku v Kč včetně DPH	Počet jednotek	Cena celkem bez DPH	Částka DPH	Cena celkem s DPH
1	Switch – typ A	22 129,80 Kč	4 647,26K c	26 777,06 Kč	48 ks	1 062 230,40Kč	223 068, 38 Kč	1 285 298, 78 Kč
2	Switch – typ B	29 521,80 Kč	6 199,58K č	35 721,38 Kč	20 ks	590 436,00 Kč	123 991, 56 Kč	714 427,56 Kč
	Celkem	51 651,60 Kč	10 846,84 Kč	62 498,44 Kč		1 652 666, 40 Kč	347 059, 94 Kč	1 999 726, 34 Kč

V Ostravě dne 21.11.2018



Cisco WS-C2960X-24TS-L, 24xGigE, 4x SFP, LAN Base – produktový list



SPECIFIKACE

FUNKCE MANAGEMENTU

Přepínač vrstev

- L2

Typ přepínače

- řízený

QoS

- Ano

Podpora pro multicast

- Ano

Management prostřednictvím webového rozhraní

- Ano

MOŽNOSTI PŘIPOJENÍ

Basic switching RJ-45 Ethernet ports quantity

- 24

Basic switching RJ-45 Ethernet ports type

- Gigabit Ethernet (10/100/1000)

SFP ports quantity

- 4

Konzolový port

- RJ-45

Počet portů USB 2.0

- 2

POČÍTAČOVÁ SÍŤ

Síťový standard

- IEEE 802.1ab, IEEE 802.1D, IEEE 802.1p, IEEE 802.1Q, IEEE 802.1s, IEEE 802.1w, IEEE 802.1x, IEEE 802.3, IEEE 802.3ab, IEEE 802.3ad, IEEE 802.3ae, IEEE 802.3af, IEEE 802.3ah, IEEE 802.3at, IEEE 802.3az, IEEE 802.3u, IEEE 802.3x, IEEE 802.3z

Plně duplexní režim

- Ano

Agregace spojení

- Ano

Broadcast storm control

- Ano

Mezní poměr

- Ano

DHCP server

- Ano

IGMP pozorování

- Ano

Auto MDI/MDI-X

- Ano

Protokol větvícího se stromu (STP)

- Ano

Podpora 10G

- Ano

Podpora VLAN

- Ano

PŘENOS DAT

Kapacita přepínání

- 216 Gbit/s

Počet VLANs

- 1023

Podpora pro Jumbo Frames

- Ano

BEZPEČNOST

Access Control List (ACL)

- Ano

SSH/SSL podpora

- Ano

HMOTNOST A ROZMĚRY

Šířka

- 445 mm

Hloubka

- 279 mm

Výška

- 45 mm

Hmotnost

- 4 kg

NAPÁJENÍ

Vstupní střídavé napětí

- 100-240 V

Frekvence vstupního střídavého napětí

- 50/60 Hz

Spotřeba elektrické energie

- 36.9 W

Podpora redundantního napájení (RPS)

- volitelný

Počet napájecích článků

- 1

TECHNICKÉ DETAILY

Instalace do racku

Ano

Stohovatelné

Ano

Zabudovaný procesor
APM86392

Frekvence procesoru
600 MHz

Barva
černá

Hlučnost
43 dB

OSVĚDČENÍ

Bezpečnost

- UL 60950-1, CAN/CSA-C22.2 No. 60950-1, EN 60950-1, IEC 60950-1, AS/NZS 60950-1

PAMĚŤ

Vnitřní paměť

- 512 MB

Typ paměti

- DRAM

Paměť Flash

- 128 MB

PROVOZNÍ PROSTŘEDÍ

Provozní rozsah teplot (T-T)

- 5 - 40 °C

Rozsah teplot při skladování (T-T)

- -25 - 70 °C

Doporučená provozní relativní vlhkost

- 10 - 95 %

Rozsah relativní vlhkosti při skladování

- 10 - 95 %

Provozní nadmořská výška

- 0 - 3000 m

Neprovozní nadmořská výška

- 0 - 4000 m

OSVĚTLENÍ / ALARMY

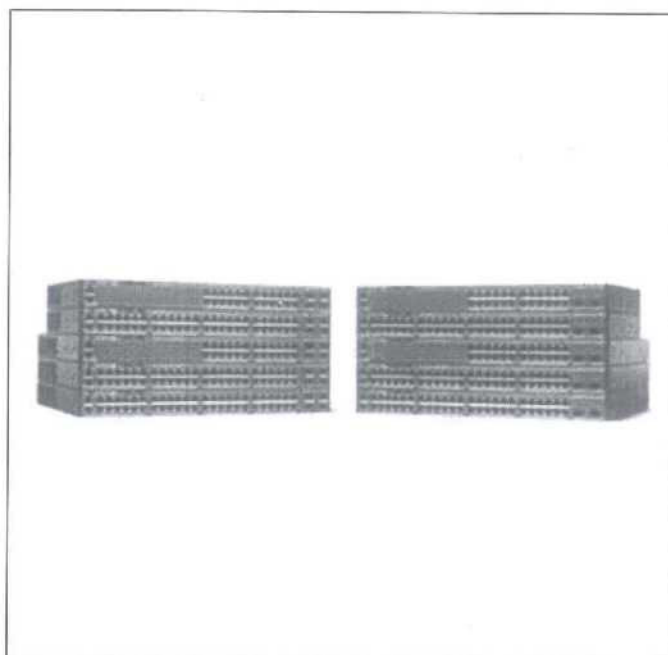
LED indikátory

- Ano

LED kontrolka napájení

- Ano

Cisco WS-C2960X-24PS-L, 24xGigE PoE 370W, 4x SFP - produktový list



SPECIFIKACE

FUNKCE MANAGEMENTU

Přepínač vrstev

- L2

Typ přepínače

- řízený

QoS

- Ano

Podpora pro multicast

- Ano

Management prostřednictvím webového rozhraní

- Ano

MOŽNOSTI PŘIPOJENÍ

Basic switching RJ-45 Ethernet ports quantity

- 24

Basic switching RJ-45 Ethernet ports type

- Gigabit Ethernet (10/100/1000)

SFP ports quantity

- 4

Konzolový port

- RJ-45

Počet portů USB 2.0

- 2

POČÍTAČOVÁ SÍŤ

Síťový standard

- IEEE 802.1ab, IEEE 802.1D, IEEE 802.1p, IEEE 802.1Q, IEEE 802.1s, IEEE 802.1w, IEEE 802.1x, IEEE 802.3, IEEE 802.3ab, IEEE 802.3ad, IEEE 802.3ae, IEEE 802.3af, IEEE 802.3ah, IEEE 802.3at, IEEE 802.3az, IEEE 802.3u, IEEE 802.3x, IEEE 802.3z

Plně duplexní režim

- Ano

Agregace spojení

- Ano

Broadcast storm control

- Ano

Mezní poměr

- Ano

DHCP server

- Ano

IGMP pozorování

- Ano

Auto MDI/MDI-X

- Ano

Protokol větvícího se stromu (STP)

- Ano

Podpora 10G

- Ano

Podpora VLAN

- Ano

PŘENOS DAT

Kapacita přepínání

- 216 Gbit/s

Počet VLANs

- 1023

Podpora pro Jumbo Frames

- Ano

BEZPEČNOST

Access Control List (ACL)

- Ano

SSH/SSL podpora

- Ano

HMOTNOST A ROZMĚRY

Šířka

- 445 mm

Hloubka

- 368 mm

Výška

- 45 mm

Hmotnost

- 5.8 kg

NAPÁJENÍ

Vstupní střídavé napětí

- 100-240 V

Frekvence vstupního střídavého napětí

- 50/60 Hz

Spotřeba elektrické energie

- 49 W

Podpora redundantního napájení (RPS)

- volitelný

Počet napájecích článků

- 1

Podpora napájení po Ethernetu (PoE)

- Ano

Počet portů Power over Ethernet (PoE)

- 24

Total Power over Ethernet (PoE) budget

- 370 W

TECHNICKÉ DETAILY

Instalace do racku

Ano

Stohovatelné

Ano

Zabudovaný procesor

APM86392

Frekvence procesoru

600 MHz

Barva

černá

Hlučnost

57 dB

OSVĚDČENÍ

Bezpečnost

- UL 60950-1, CAN/CSA-C22.2 No. 60950-1, EN 60950-1, IEC 60950-1, AS/NZS 60950-1

PAMĚŤ

Vnitřní paměť

- 512 MB

Typ paměti

- DRAM

Paměť Flash

- 128 MB

PROVOZNÍ PROSTŘEDÍ

Provozní rozsah teplot (T-T)

- 5 - 40 °C

Rozsah teplot při skladování (T-T)

- -25 - 70 °C

Doporučená provozní relativní vlhkost

- 10 - 95 %

Rozsah relativní vlhkosti při skladování

- 10 - 95 %

Provozní nadmořská výška

- 0 - 3000 m

Neprovozní nadmořská výška

- 0 - 4000 m

OSVĚTLENÍ / ALARMY

LED indikátory

- Ano

LED kontrolka napájení

- Ano