



Rámcová dohoda

podle § 2079 a násl. zákona č. 89/2012 Sb., občanského zákoníku
(dále jen „občanský zákoník“)

I. Smluvní strany

Prodávající

Název: EUROBEN s.r.o.

Se sídlem: Slavojova 579/9, 12800 Praha 2 - Nusle

Zastoupený(á):

IČO: 25036394

DIČ: CZ25036394

Bankovní spojení: ČSOB

Číslo účtu:

Zapsán v obchodním rejstříku vedeným u Městského soudu v Praze, oddíl C, vložka 232840

osoba oprávněná jednat v obchodních věcech této rámcové dohody: Tomáš Trousil, jednatel společnosti



Kupující

Česká republika - Krajské ředitelství policie Jihočeského kraje,

se sídlem Lannova 193/26, 370 74 České Budějovice

Zastoupená městským ředitelem krajského ředitelství pro ekonomiku

IČO: 75151511

Není plátcem DPH

Bankovní spojení:

Číslo účtu:

II. Předmět plnění

Předmětem této rámcové dohody (dále jen „dohoda“) jsou **opakované dodávky krmiva pro služební psy na období 11/2018 – 11/2020 (dále jen „zboží“)**, specifikované v příloze č. 1, která tvoří nedílnou součást této dohody, pro potřeby Krajského ředitelství policie Jihočeského kraje, České Budějovice, včetně dopravy do místa plnění.

III. Doba plnění

1. Prodávající je povinen dodávat smluvené zboží po celou dobu platnosti dohody, a to na základě dílčích objednávek ze strany odpovědného pracovníka kupujícího.

2. Prodávající je povinen dodat zboží vždy nejpozději do 10 kalendářních dnů od doručení příslušné dílčí objednávky a to počínaje dnem podpisu smlouvy oběma smluvními stranami do 30. 11. 2020, přičemž první dodávka bude uskutečněna na základě objednávky nejpozději do 17. 12. 2018 včetně fakturace.

3. O dodávce zboží je prodávající povinen informovat odpovědnou osobu kupujícího (470) nejpozději do 48 hodin před uskutečněním dodávky

IV.

Místo plnění

1. Místem plnění je Krajské ředitelství policie Jihočeského kraje, sklad OSM – Proviantní oddělení, Plavská ul. 2, České Budějovice. **Odpovědná osoba za příjem zboží**

9. [redacted] příj. [redacted]

V.

Specifikace zboží a kupní cena

1. Specifikace, jednotková a celková kupní cena včetně nutričních hodnot požadovaného zboží jsou uvedeny v příloze č. 1 a 2 jako nedílná součást této smlouvy.
2. Cena zahrnuje veškeré náklady spojené s koupí zboží (tj. balné, pojištění, dopravu do místa plnění, apod.).
3. Dohodnuté jednotkové kupní ceny jsou cenami nejvýše přípustnými po celou dobu platnosti dohody. Jejich úprava je možná pouze při změně zákonné sazby DPH.

VI.

Platební podmínky

1. Prodávající je oprávněn fakturovat kupní cenu po dodání každého dílčího plnění a po potvrzení převzetí zboží odpovědnou osobou kupujícího na dodacím listu.
2. Kupní cena zboží bude kupujícím hrazena bankovním převodem vždy do 21 kalendářních dnů od doručení faktury. Součástí faktury bude vždy kopie odpovědnou osobou potvrzeného dodacího listu. Faktury budou zasílány ve dvojnásobném vyhotovení na adresu: **Krajské ředitelství policie Jihočeského kraje, Odbor správy majetku – oddělení materiálně technického zabezpečení, Lannova 193/26, 370 74 České Budějovice**, případně předány odpovědné osobě kupujícího za příjem zboží po řádném předání zboží a po potvrzení dodacího listu. Faktura musí být vždy viditelně označena: [redacted]
3. Faktura musí obsahovat náležitosti v souladu s [redacted] a [redacted] a přidané hodnoty, ve znění pozdějších předpisů a musí obsahovat náležitosti v souladu s občanským zákoníkem.
4. Kupující je oprávněn fakturu do data splatnosti vrátit, aniž by se dostal do prodlení s její splatností, pokud obsahuje nesprávné cenové údaje rozdílné s ustanoveními dohody, není ve dvojnásobném vyhotovení a správně označena, nebo neobsahuje některou z dohodnutých náležitostí.
5. Faktura se považuje za proplacenou okamžikem odepsání fakturované částky z účtu kupujícího ve prospěch účtu prodávajícího. Zálohu na zboží kupující neposkytuje.



VII.

Odpovědnost za vady

1. Prodávající je povinen dodávat zboží v obvyklé kvalitě a jakosti, tak jak je příslušnými normami vyžadováno pro toto zboží. To znamená, že zboží musí být dodáno nové, v originálním balení výrobce.
2. Záruční doba je stanovena dle minimální trvanlivosti deklarované výrobcem a počíná běžet dnem převzetí zboží kupujícím. Případné vady zboží je kupující povinen bez zbytečného odkladu písemně reklamovat u prodávajícího. Ten je povinen vady, oznámené v záruční lhůtě, na své náklady neprodleně odstranit. Náhrada případné škody tímto není dotčena.

VIII.

Všeobecné dodací podmínky

1. Prodávající je povinen dodávat zboží v originálních obalech výrobce a nepoškozené. Kupující požaduje dodávku zboží, a to při každé dílčí objednávce, jehož minimální trvanlivost počíná plynout v době dané dílčí objednávkou.
2. Při převzetí dodávky v místě plnění provede kupující prostřednictvím odpovědné osoby za příjem zboží (p. Václav Kadlec, Bc. Petr Kulhan) kvantitativní a kvalitativní přejímku zboží, tento pak řádnost přejímky potvrdí na prodávajícím vystaveném dodacím listě, jehož jeden výtisk kupující obdrží.
3. Kupující nabývá vlastnictví ke zboží jeho převzetím od prodávajícího a potvrzením dokladu o převzetí zboží odpovědnou osobou kupujícího.
4. Prodávající je povinen dodávat po celou dobu platnosti dohody všechny druhy zboží uvedené v příloze č. 1 a č. 2 dohody a to v objemu dle aktuální potřeby kupujícího.
5. Předpokládané množství, které je uvedeno v tabulce – příloze č. 1 dohody, je pouze předpokládaný objem plnění za dobu trvání dohody. Skutečný objem plnění se může na základě aktuálních potřeb kupujícího měnit.

IX.

Smluvní pokuta a úroky z prodlení

1. Kupující je oprávněn účtovat prodávajícímu smluvní pokutu ve výši 1 % z celkové ceny nedodaného zboží včetně DPH za každý den prodlení, při nesplnění dodacích lhůt podle čl. III.
2. Prodávající je oprávněn účtovat kupujícímu zákonný úrok z neuhrazené fakturované částky včetně DPH za každý den prodlení kupujícího s placením faktury.
3. Povinnost uhradit smluvní pokutu je 30 kalendářních dnů od obdržení výzvy druhé smluvní strany k jejímu zaplacení.
4. Náhrada případně vzniklé škody tímto není dotčena.

X.

Platnost a účinnost

1. Tato dohoda nabývá platnosti dnem jejího podpisu oběma smluvními stranami a je účinná dnem uveřejnění v registru smluv, přičemž platí, že vklad do registru smluv provede kupující.

RD – Opakované dodávky krmiva pro služební psy na období 11/2018 – 11/2020

2. Dohoda je uzavřena na dobu určitou a její platnost končí uplynutím **30. listopadu 2020**.**XI.****Další ujednání**

1. V otázkách a vztazích touto dohodou výslovně neřešených, se smluvní vztah řídí příslušnými ustanoveními občanského zákoníku.
2. Kupující si vyhrazuje právo, nebudou-li plněny dodací lhůty dle článku III nebo další podstatné náležitosti této dohody, od dohody odstoupit.
3. Prodávající prohlašuje, že na sebe přebírá nebezpečí změny okolností dle § 1765 odst. 2 občanského zákoníku.
4. Smluvní strany se zavazují, že veškeré spory vzniklé v souvislosti s plněním rámcové dohody budou řešeny nejprve smírnou cestou – dohodou. Nedojde-li k dohodě, budou spory řešeny soudně.
5. Tato dohoda bude podepsána elektronicky a může být měněna nebo doplňována jen písemnými očíslovanými dodatky.
6. Smluvní strany prohlašují, že dohodu uzavřely na základě svobodné, jasné a srozumitelné vůle, nikoliv v tísní za nápadně nevýhodných podmínek. S celým obsahem rámcové dohody jsou srozuměni, což stvrzují svým podpisem.

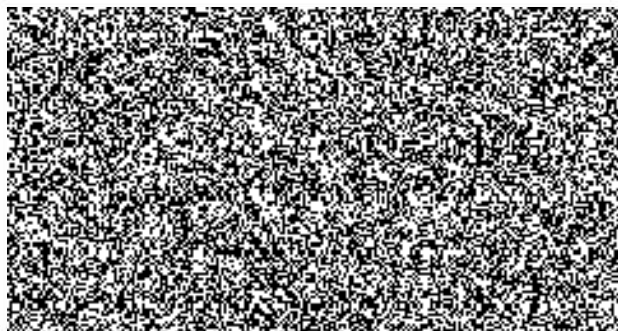
Přílohy: Příloha č. 1: Specifikace a ceny zboží – 1 strana
Příloha č. 2: Požadavky na nutriční hodnoty krmiva – 1 strana

Prodávající

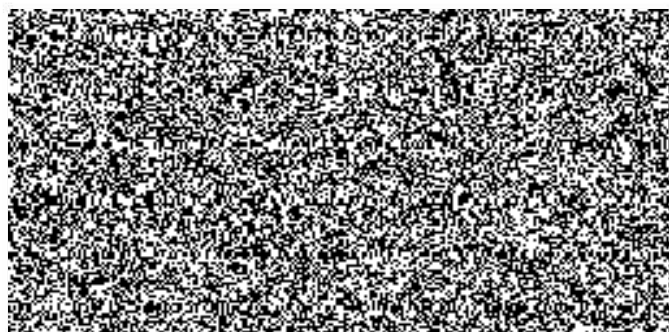
Kupující

V Praze

V Českých Budějovicích



jednatel společnosti EUROBEN, s.r.o.
podepsáno elektronicky



naměstek ředitele krajského ředitelství pro ekonomiku
podepsáno elektronicky

RD – Opakované dodávky krmiva pro služební psy na období 11/2018 – 11/2020

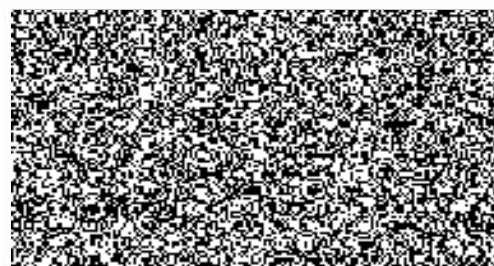
Příloha č. 1: Specifikace a ceny zboží

pol. č.	druh krmiva konkrétní název krmiva	předpokládané množství [kg]	cena za 1kg [Kč bez DPH]	cena za 1kg [Kč vč. DPH]	cena za celkové množství [Kč bez DPH]	cena za celkové množství [Kč vč. DPH]
1	zátěžové HAPPY DOG 30-20 High Energy	6320	33,16	38,13	209571,20	241006,88
2	bez zátěže HAPPY DOG 26-16 Sportive	6280	30,79	35,41	193361,20	222365,38
3	štěněčtí 1 – 6 měsíců HAPPY DOG Baby Original	200	57,63	66,27	11526	13254,90
4	junior 7 – 18 měsíců HAPPY DOG Junior Original	420	57,63	66,27	24204,60	27835,29
5	dieta-trávicí problémy HAPPY DOG Neuseeland	100	67,61	77,75	6761	7775,15
6	dieta-kožní problémy HAPPY DOG Irland	100	67,61	77,75	6761	7775,15
7	kloubní výživa – HAPPY DOG ArthroForte obdobné s minimálně stejnými parametry	25	902,31	1037,66	22557,75	25941,41

CELKOVÁ NABÍDKOVÁ CENA (položek 1 - 7):	474742,75	545954,16
---	-----------	-----------

Dodavatel vyplní všechna nevyplněná pole bílé barvy, včetně doplnění označení konkrétního názvu krmiva a kloubní výživy ve druhém sloupci tabulky!

Poptávané množství, které je uvedeno v tabulce, je pouze předpokládaný objem za dobu trvání smlouvy! Skutečný objem plnění se může na základě aktuálních potřeb kupujícího lišit.



psů. č. 2 k.c.j.: KRRC-158502-4/107-2018-0200VO-127
pouč stran: 7

Požadavky na minimální nutriční hodnoty krmiv

percentuální hodnoty - všechny percentuální hodnoty jakostních znaků jsou stanoveny jako minimální hodnoty, se stanovenou optimální hodnotou v tabulce, s výjimkou hodnot vlákniny a hrubého popela - viz pozn. níže!

hmotnostní hodnoty - všechny hmotnostní hodnoty jakostních znaků (vč. m.j.) jsou stanoveny na jeden kilogram krmiva

kalorická hodnota stravitelné energie - všechny energetické hodnoty jsou stanoveny na 100 gramů krmiva

Jakostní znak	Cílová skupina psů							
	bez zátěže	zátěž	štěně	junior	junior citliví mladí psi	dieta trávicí problémy	dieta kožní problémy	dieta- potravní nesnášenlivost
hrubý protein (%)	26	30	30	26	26	21	21	20
hrubý tuk (%)	16	20	16	13	13	12	10	10
hrubá vláknina (%)	3	3	2,5	2,5	2,5	3	3	3
hrubý popel (%)	6,5	7	7,5	7,5	8,5	7,5	6,5	7,5
vlhkost (%)	9	9	9	9	9	9	9	9
Vápník (%)	1,6	1,6	1,5	1,45	1,5	1,6	1,2	1,35
Fosfor (%)	0,95	0,95	1,1	1,1	1,1	1,05	0,85	0,95
Sodík (%)	0,35	0,35	0,4	0,35	0,45	0,35	0,45	0,35
Draslík (%)	0,45	0,45	0,5	0,5	0,55	0,55	0,6	0,7
Vitamin A (MJ/kg)	10250	10250	12000	12000	12000	12000	12000	12000
Vitamin D3 (MJ/kg)	1000	1000	1200	1200	1200	1200	1200	1200
Vitamin E (mg/kg)	45	45	75	75	75	75	75	75
Vitamin B1 (mg/kg)	3	3	4	4	4	4	4	4
Vitamin B2 (mg/kg)	6	6	6	6	6	6	6	6
Pantothenát vápenatý (mg/kg)	7,5	7,5	10	10	10	10	10	10
Niacin (mg/kg)	30	30	40	40	40	40	40	40
Vitamin B6 (mg/kg)	2,5	2,5	4	4	4	4	4	4
Biotin	250	250	575	575	575	575	575	575
Vitamin B12	45	45	70	70	70	70	70	70
Železo (mg/kg)	100	100	105	105	105	110	110	105
Zinek (mg/kg)	80	80	125	125	125	135	135	125
Měď (mg/kg)	10	10	10	10	10	10	10	12
Mangan (mg/kg)	10	10	25	25	25	25	25	25
Jod (mg/kg)	1,25	1,15	2	2	2	2	2	2
Selen (mg/kg)	0,1	0,1	0,15	0,15	0,15	0,15	0,15	0,15
Omega-6 mast.kys (%)	2,8	2,8	3,1	2,8	3,1	2,8	2,5	2,6
Omega-3 mast. kys (%)	0,3	0,3	0,3	0,3	0,3	0,3	0,3	0,28
Stravitelná energie KJ/100g	1700	1780	1605	1540	1525	1570	1545	1525

Pozn:

Hrubá vláknina - optimální hodnoty vlákniny jsou stanoveny v tabulce s maximální hodnotou do 5 % ! V krmivu více než 5 % vlákniny (nestravitelné polysacharidy) působí antinutričně.

Hrubý popel - hodnoty hrubého popela stanovené v tabulce jsou hodnotami maximálními!

Optimální poměr bílkoviny : tuky je 2 : 1 - 1,5 (pracovní výkon 1 : 1).

Zadavatel trvá na konkrétní nutriční specifikaci poptávaného zboží, tak jak je uvedeno výše! Krmivo je určeno pro speciální kynologická pracoviště Policie České republiky!

