

SMC 92/2016

SMLOUVA O DÍLO

2016/OMP/0700

uzavřená ve smyslu § 2586 a následujících zákona č. 89/2012 Sb., občanského zákoníku, ve znění pozdějších předpisů, mezi následujícími smluvními stranami:

O b j e d n a t e l: Městská část Praha 10
Vršovická 68, PSČ 101 38

Zastoupená: starostou Ing. Vladimírem Novákem

Bankovní spojení: Česká spořitelna, a.s., Praha 10

Číslo účtu: 27-2000733369/0800

IČ: 00063941

DIČ: CZ00063941

Osoby oprávněné k jednání ve věcech smluvních: Mgr. Petr Janů,
Pověřen vedením OMP

Osoby oprávněné k jednání ve věcech technických s právem odsouhlasit faktury, změny, více-
práce a převzít dílo: Ing. Zbyněk Plach, OMP ÚMČ Praha 10

(dále jen o b j e d n a t e l)

a

Z h o t o v i t e l: MAP s. r. o. Vršovická 51, Praha 10
Zapsaná v OR vedeném Městským soudem v Praze
Oddíl C, vložka 42940


Zastoupená: Ing. Petrem Gottwaldem, jednatelem

Bankovní spojení:  KB a.s.

IČ : 61060577

DIČ: CZ61060577

Osoby oprávněné k jednání ve věcech smluvních: Ing. Petr Gottwald

Osoby oprávněné k jednání ve věcech technických: 

(dále jen z h o t o v i t e l)

uzavírají dnešního dne, měsíce a roku v souladu s § 2586 a násl. zákona č. 89/2012 Sb., občanský zákoník, v platném znění, tuto smlouvu o dílo :

I.

Předmět smlouvy

1. Předmětem této smlouvy jsou stavební úpravy 1.NP dvorního traktu v objektu LDN Vršovice, dle zadávací dokumentace, která byla nedílnou součástí poptávkového řízení.

Přesný rozsah stavebních a montážních prací je dále specifikován podmínkami zadání, zpracovanou projektovou dokumentací a cenovou nabídkou zhotovitele na stavební úpravy 1.NP dvorního traktu v objektu LDN Vršovice.

2. Zhotovitel se zavazuje provést na vlastní náklady a nebezpečí pro objednatele dílo za podmínek stanovených ve smlouvě a objednatel se mu zavazuje za to zaplatit kupní cenu za podmínek dále ve smlouvě stanovených.

II.

Čas plnění

1. Zhotovitel se zavazuje provést dílo dle článku I. této smlouvy **v souvislosti s provozem LDN Vršovice v období 11.7.2016 – 10.10.2016**. Zhotovitel splní svou povinnost provést dílo jeho řádným ukončením v rozsahu dle této smlouvy a předáním předmětu díla objednateli písemným protokolem podepsaným oběma smluvními stranami.
2. Zhotovitel bude provádět dílo ve lhůtách podle harmonogramu stavby, který je jako příloha č. 2 nedílnou součástí této smlouvy
3. Objednatel je povinen dílo převzít a zaplatit cenu za jeho provedení, stanovenou touto smlouvou pouze v případě, že na něm v době převzetí nebudou zjištěny vady a nedodělky, či jiné nedostatky, bránící řádnému a bezpečnému užívání díla. Případné drobné vady a nedodělky mohou být uvedeny v předávacím protokolu s dohodnutými termíny jejich odstranění.
4. Zhotovitel je povinen písemně oznámit objednateli, nejpozději 10 dnů předem, kdy bude dílo připraveno k předání.

III.

Cena plnění

1. Smluvní strany se dohodly za provedení díla dle této smlouvy na nejvýše přípustné ceně

Cena celkem bez DPH: 2 248 980 Kč

(slovy: dva miliony dvě stě čtyřicet osm tisíc devět set osmdesát Kč)

DPH ze základu daně 2 248 980,- Kč bude vyčíslena v zákonné výši k termínu zdanitelného plnění a to v příslušné sazbě dle zákona č.235/2004 Sb., o dani z přidané hodnoty, v novelizovaném znění.

2. Výše uvedená pevná cena zahrnuje všechny náklady potřebné k provedení díla dle této smlouvy, realizaci a předání řádně provedeného díla zhotovitelem objednateli, jakož i

náklady na vybudování, provoz, údržbu, zařízení a vyklizení staveniště a zahrnuje náklady na skládkování.

3. Práce objednatelem dodatečně písemně vyžádané nad rozsah předpokládaný zadávací dokumentací nebo výzvou více zájemcům, uhradí objednatel po vzájemné písemné dohodě o jejich rozsahu a ceně. S realizací víceprací zhotovitel nezapočne před uzavřením této písemné dohody. Skutečnosti rozhodné pro účtování víceprací zaznamenávají smluvní strany do stavebního deníku. Odsouhlasené zápisy jsou podkladem pro účtování a úhradu víceprací.

IV.

Úhrada faktur

1. Cena za dílo bude zhotovitelem fakturována s DPH po skutečném provedení dílčího výkonu spojeného se zhotovením díla ve vazbě na harmonogram stavby, který tvoří přílohu č. 2 této smlouvy. Nedílnou součástí každé faktury bude zjišťovací protokol se soupisem skutečně provedených prací a zabudovanosti jednotlivých zařízení odsouhlasený technickým dozorem objednatele.
2. Objednatel se zavazuje hradit dílčí faktury až do výše 90% sjednané ceny díla. Zbývajících 10% ceny díla (zádržné) bude zhotoviteli proplaceno po protokolárním odstranění případných vad a nedodělků zjištěných při převzetí díla a to na základě konečného vyúčtování formou konečné faktury.
3. V konečné faktuře potvrdí zhotovitel, že jsou v ní obsaženy všechny pohledávky z této smlouvy vůči objednateli spojené s touto smlouvou o dílo a že jsou splněny zaplacením konečné faktury.
4. Fakturu zhotovitel předkládá ve dvou vyhotoveních včetně příloh.
5. Součástí podkladů ke konečné faktuře bude :
 - a) protokol o předání resp. převzetí napojovacích bodů, podepsaný všemi zúčastněnými stranami
 - b) prokazatelný písemný doklad o úhradě spotřebovaných medií na účet správní firmy
6. Splatnost řádně vystavených faktur je 30 dnů od doručení faktury objednateli.
7. Každá faktura musí minimálně obsahovat:
 - označení dílčí faktura -daňový doklad a její pořadové číslo
 - název a sídlo zhotovitele i objednatele, IČ, DIČ
 - název smlouvy

- bankovní spojení stran
 - fakturovanou částku
 - označení díla a rozpis provedených prací ve smyslu přílohy č. 1
 - podpis oprávněné osoby zhotovitele
 - zjišťovací protokol odsouhlasený technickým dozorem objednatele ve smyslu čl. IX. této smlouvy.
8. Zhotovitel není bez předchozího písemného souhlasu objednatele oprávněn přenést své nároky z této smlouvy na třetí osobu.

V.

Závazky zhotovitele

1. Zhotovitel je povinen provést dílo podle této smlouvy, tj. veškeré práce a dodávky kompletně v patřičné kvalitě a včas, v souladu se zadávací dokumentací, projektovou dokumentací, platnými právními předpisy a technickými normami. Zhotovitel je povinen upozornit objednatele na případné vady zadávací dokumentace a to neprodleně po jejich zjištění.
2. Při realizaci staveb je zhotovitel povinen si počínat s odbornou péčí, bude chránit zájmy i majetek objednatele, omezí v možné míře negativní dopady stavební činnosti na okolí. Za škodu, kterou způsobí na majetku objednatele či třetích osob v souvislosti s prováděním shora popsaného díla odpovídá v plném rozsahu.
3. Zhotovitel je povinen při provádění díla použít pouze takové materiály a postupy, které odpovídají dokumentaci a platným právním předpisům v české republice a Evropské Unii. Pokud dokumentace či platné právní předpisy nestanoví výslovně jinak, je zhotovitel povinen použít takové materiály a postupy, aby zhotovené dílo bezvadně a bezchybně mohlo sloužit svému účelu.
4. Zhotovitel je povinen upozornit objednatele na vady a nevhodná řešení v projektové dokumentaci, nevhodnost pokynů objednatele, jakož i na další okolnosti, pokud by měly za následek skutečnost, že dílo by nemohlo řádně a bez závad a v souladu s právními předpisy sloužit svému účelu. V případě, že zhotovitel neprodleně, tj. do 5 dnů, neupozorní písemně objednatele na výše uvedené skutečnosti, nemůže se pak s odkazem na tyto skutečnosti zbavit odpovědnosti za vady díla či za prodlení s prováděním díla. Zhotovitel odpovídá objednateli za škodu, která mu vznikla tím, že zhotovovatel nesplnil výše uvedenou povinnost.
5. Zhotovitel je povinen účastnit se všech kontrolních dnů svolaných objednatelem. Z kontrolních dnů budou zhotovovány písemné zápisy. Pokud se zhotovitel kontrolního dne nezúčastní, je povinen nejpozději do 1 dne po předložení zápisu tento zápis potvrdit svým podpisem nebo se k němu písemně vyjádřit, jinak platí, že se zápisem souhlasí.
6. Zhotovitel odpovídá za pořádek a čistotu na staveništi, které bylo zhotoviteli předáno objednatelem, a je povinen na své náklady odstraňovat odpady a nečistoty vzniklé jeho pracemi. Totéž se týká zamezení znečišťování prostor a vozovek mimo staveniště vlivem své činnosti dle předpisů platných na území obce hl. m. Prahy.

7. Zhotovitel se zavazuje vyzvat objednatele písemně zápisem ve stavebním deníku k prověření všech prací, které mají být podle popisu v dokumentaci zakryty. Předepsané zkoušky, prokazující bezchybnost provedení částí díla, musí být provedeny před jejich zakrytím jinými konstrukcemi. Důsledky těchto skutečností řeší § 2626 obch. zákoníku. Nejpozději do 7 kalendářních dnů po předání a převzetí díla je zhotovitel povinen zcela vyklidit staveniště a vyklizené je předat objednateli.
8. Zhotovitel je povinen vést ode dne převzetí staveniště stavební deník. Do stavebního deníku se zapisují všechny skutečnosti rozhodné pro plnění smlouvy, zejména údaje o časovém postupu prací a jejich jakosti, jakož i zdůvodnění odchylek provádění díla od projektové dokumentace. Objednatel je povinen sledovat obsah deníku a k jeho zápisům připojovat své stanovisko. Zhotovitel je povinen uchovat stavební deník 10 let od předání a převzetí díla dle této smlouvy. První kopie stavebního (montážního) deníku předá zhotovitel objednateli nejpozději s předávacím protokolem. Zhotovitel předá objednateli všechny potřebné doklady jako např. výchozí revize, protokoly o zkouškách, certifikáty materiálů, zjednodušenou dokumentaci stávajícího stavu.

VI.

Smluvní pokuty

1. Zhotovitel je povinen uhradit objednateli smluvní pokutu ve výši 1500,- Kč za každý započatý den prodlení za:
 - nedodržení konečného termínu dokončení díla
 - za prodlení s odstraněním vad a nedodělků v termínech dle čl. VII odst. 4 nebo v předávacím protokole.
2. Zhotovitel je oprávněn uložit objednateli úrok z prodlení ve výši 0,05 % z fakturované částky za každý den prodlení ode dne splatnosti řádně vystavené faktury.

VII.

Záruční doba a odpovědnost za vady

1. Zhotovitel odpovídá za to, že předmět této smlouvy bude zhotoven podle předané zadávací dokumentace a budou dodrženy podmínky stanovené touto smlouvou a v záruční době bude mít vlastnosti obvyklé či v této smlouvě dohodnuté.
2. Záruční doba je stanovena na **60 měsíců** na jakost díla. Záruční doba začíná běžet dnem předání a převzetí díla objednatel. Záruční doba na materiál je stanovena výrobcem..
3. Zhotovitel odpovídá za vady díla dle příslušných ustanovení obchodního zákoníku.
4. Zhotovitel je povinen odstranit vady a nedodělky z přijímacího řízení do 2 dnů od jejich nahlášení.




VIII.

Odstoupení od smlouvy

1. Smluvní strany se dohodly, že za podstatné porušení smluvních povinností dle této smlouvy (ve smyslu obchodního zákoníku), které může být důvodem k odstoupení od smlouvy, bude považováno ze strany objednatele:
 - zhotovitel je v prodlení s konečným termínem předání dokončeného díla více než 14 kalendářních dnů.
 - zhotovitel je v prodlení s plněním předmětu díla dle této smlouvy o více než 14 kalendářních dnů.
 - zhotovitel neprovede dílo v kvalitě dle zadávací dokumentace, platných právních předpisů a technických norem.
 - zhotovitel bez vážných důvodů přerušil práce na díle na dobu delší jednoho kalendářního měsíce.

IX.

Ostatní ujednání

1. Zhotovitel prohlašuje, že má oprávnění vykonávat živnost v rozsahu předmětu této smlouvy.
2. Zhotovitel bude při plnění předmětu smlouvy postupovat s odbornou péčí. Zavazuje se dodržovat obecně závazné předpisy, technické normy a podmínky této smlouvy.
3. Výkonem technického dozoru objednatele (dále též TDO) pověřil objednatel , OMP, tel. 267 093 207 a , tel. .
4. Rozsah oprávnění výkonu TDO vyplývá z této smlouvy.
TDO je oprávněn zejména:
 - zastupovat objednatele ve věcech technických při jednáních se zhotovitelem a stavebním úřadem
 - na vyzvání učiněné zhotovitelem nejméně 3 dny předem přebírat práce a dodávky, které budou v dalším postupu realizace díla zakryty
 - provádět kontrolu kvality díla
 - provádět kontrolu odstraňování vad a nedodělků, včetně potvrzení jejich odstranění
 - vydat souhlasné stanovisko k protokolu o předání a převzetí dokončeného díla
 - kontrolovat a stvrzovat zápisem do stavebního deníku dodržování harmonogramu stavby (příloha č. 2 této smlouvy)
 - kontrolovat a stvrzovat soupisy provedených prací zhotovitele a přebírat jeho faktury
 - potvrdit protokoly o předání a převzetí staveniště

TDO není oprávněn zastupovat objednatele ve věcech smluvních.

X.
Přílohy smlouvy

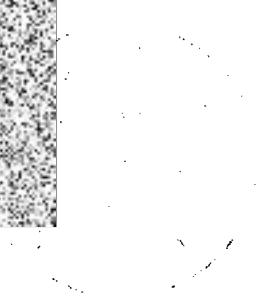
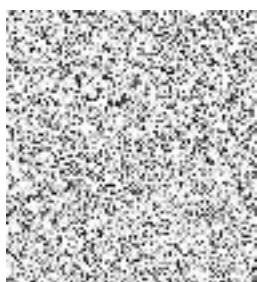
Nedílnou součástí této smlouvy jsou následující přílohy pro provedení výše uvedených prací:

- Příloha č. 1 Cenová nabídka zhotovitele na stavební úpravy 1.NP dvorního traktu v objektu LDN Vršovice .
Příloha č. 2 Harmonogram stavby

XI.
Závěrečná ustanovení

1. Smlouva nabývá platnosti i účinnosti dnem jejího podpisu oběma smluvními stranami.
2. Smlouvu lze měnit a doplňovat po dohodě smluvních stran formou písemných dodatků k této smlouvě, podepsaných oběma stranami.
3. Smluvní strany se v souladu s § 262 obchodního zákoníku dohodly, že smluvní vztahy, založené touto smlouvou, se budou řídit obchodním zákoníkem.
4. Otázky neupravené touto smlouvou se řídí ustanoveními obchodního zákoníku a platného právního řádu.
5. Smlouva se vyhotovuje v osmi exemplářích, zadavatel obdrží šest paré a zhotovitel dvě paré.
6. Účastníci smlouvu přečetli a s jejím obsahem souhlasí, což stvrzují svými podpisy.

V Praze dne 28. 10. 2016



STAVEBNÍ SPOLEČNOST
MAP s.r.o.

Vršovická 51, Praha 10
IČ: 61060577 DIČ: CZ61060577

MAP s.r.o.

Vršovická 51, 101 00, Praha 10

Akce "Stavební úpravy 1.NP dvorního traktu v objektu LDN Vršovice"

HARMONOGRAM	07/2016				08/2016				09/2016				
Bourací práce	■	■				■							
Úpravy povrchů vnitřní							■	■					
SDK - konstrukce suché výstavby		■	■	■			■	■	■				
Úpravy povrchů vnější							■			■			
Podlahy, podlahové konstrukce			■										
Dlažby, obklady									■	■			
Vodovod, kanalizace			■	■						■			
VZT, chlazení					■			■	■			■	
Truhlářské konstrukce								■			■		
Zámečnické konstrukce							■				■		
Dopravní zařízení												■	
Malby, nátěry										■	■		
Podlahy povlakové											■	■	
Elektroinstalace - silnoproud	■	■			■	■					■		
Elektroinstalace - slaboproud	■				■	■						■	
Lhůta výstavby celkem	4.7.2016 - 26.9.2016 tj. 85 kalendářních dní, 61 pracovních dní (vč. 2 svátků)												

MAP s.r.o.

Vršovická 51, Praha 10

IČ: 61060577 DIC: CZ61060577

MAP s.r.o.

Vršovická 51, Praha 10, 101 00

Tel. / Fax: [redacted] e-mail: [redacted]

IČ: 61060577, DIČ: CZ61060577

Cenová nabídka

**STAVEBNÍ ÚPRAVY 1. NP DVORNÍHO TRAKTU V OBJEKTU LDN
VRŠOVICE**

8.

POLOŽKOVÝ ROZPOČET CENOVÉ NABÍDKY

počet stran položkového rozpočtu

28

SOUHRNNÝ LIST STAVBY

Kód: 142
Stavba: Stavební úpravy 1.NP dvorního traktu v objektu LDN Vršovice, Oblouková 837/7

JKSO: 801 13
 Místo: Vršovice

CC-CZ:
 Datum: 23.5.2016
 CZ-CPA: 41.00.40

Objednatel:

IČ:
 DIČ:

Zhotovitel:
 MAP s.r.o., Vršovická 51, 101 00 Praha 10

IČ: 61060577
 DIČ: cz61060577

Projektant:

IČ:
 DIČ:

Zpracovatel:

IČ:
 DIČ:

Poznámka:

Náklady z rozpočtů 2 248 980,69
 Ostatní náklady ze souhrnného listu 0,00

Cena bez DPH 2 248 980,69

DPH základní	21,00%	ze	2 248 980,69	472 285,94
DPH snížená	15,00%	ze	0,00	0,00

Cena s DPH 2 721 266,63 v CZK

Projektant

Datum a podpis: Razítko

Zpracovatel

Datum a podpis: Razítko

Objednavatel

Datum a podpis: Razítko

Zhotovitel

23.5.2016

Datum a podpis: Razítko

STAVEBNÍ SPOLEČNOST
MAP s.r.o.
 Vršovická 51, Praha 10
 IČ: 61060577 DIČ: CZ61060577

REKAPITULACE OBJEKTŮ STAVBY

kód: 142
 Stavba: Stavební úpravy 1.NP dvorního traktu v objektu LDN Vršovice,
 Oblouková 837/7
 místo: Vršovice Datum: ##
 objednatel: Projektant:
 pořovitel: MAP s.r.o., Vršovická 51, 101 00 Praha 10 Zpracovatel:

Kód	Objekt	Cena bez DPH [CZK]	Cena s DPH [CZK]
1)	Náklady z rozpočtů	2 248 980,69	2 721 266,63
142.1	Stavební a montážní práce	2 248 980,69	2 721 266,63
2)	Ostatní náklady ze souhrnného listu	0,00	0,00
	Ostatní náklady	0,00	0,00
	Vyplň vlastní	0,00	0,00
	Vyplň vlastní	0,00	0,00
	Vyplň vlastní	0,00	0,00
celkové náklady za stavbu 1) + 2)		2 248 980,69	2 721 266,63



STAVEBNÍ SPOLEČNOST

MAP s.r.o.

Vršovická 51, Praha 10
 IČ: 61060577 DIČ: CZ61060577

KRYCÍ LIST ROZPOČTU

Stavba: Stavební úpravy 1.NP dvorního traktu v objektu LDN Vršovice, Oblouková 837/7

Objekt: 142.1 - Stavební a montážní práce

JKSO: 801 13
Místo: Vršovice

CC-CZ:
Datum: 23.05.2016
CZ-CPA: 41.00.40

Objednatel:

IČ:
DIČ:

Zhotovitel:
MAP s.r.o., Vršovická 51, 101 00 Praha 10

IČ: 61060577
DIČ: cz61060577

Projektant:

IČ:
DIČ:

Zpracovatel:

IČ:
DIČ:

Poznámka:

Náklady z rozpočtu 2 091 101,69
Ostatní náklady 157 879,00

Cena bez DPH 2 248 980,69

DPH základní 21,00% ze 2 248 980,69 472 285,94
snižovaná 15,00% ze 0,00 0,00

Cena s DPH v CZK 2 721 266,63

MJ 1 (]: 226,000 ZRN/MJ 1: 9 252,66 Rozpočet/MJ 1: 9 951,24

Projektant

Zpracovatel

Datum a podpis:

Razítko

Datum a podpis:

Razítko

Objednavatel

Zhotovitel

Datum a podpis:

Razítko

Datum a podpis:

STAVEBNÍ SPOLEČNOST
MAP s.r.o.

23.5.2016 Vršovická 51, Praha 10
IČ: 61060577 DIČ: CZ61060577

Razítko

REKAPITULACE ROZPOČTU

stavba: Stavební úpravy 1.NP dvorního traktu v objektu LDN Vršovice, Oblouková 837/7

Objekt: 142.1 - Stavební a montážní práce

místo: Vršovice

Datum: 23.05.2016

Objednatel:

Projektant:

Dodavatel: MAP s.r.o., Vršovická 51, 101 00 Praha 10

Zpracovatel:



Kód - Popis

Cena celkem [CZK]

Kód - Popis	Cena celkem [CZK]
1) Náklady z rozpočtu	2 091 101,69
HSV - Práce a dodávky HSV	220 787,09
2 - Zakládání	743,20
3 - Svislé a kompletní konstrukce	6 343,66
31 - Zdi podpěrné a volné	5 013,48
34 - Stěny a příčky	1 330,18
4 - Vodorovné konstrukce	689,00
41 - Stropy a stropní konstrukce	689,00
6 - Úpravy povrchů, podlahy a osazování výplní	73 533,11
61 - Úprava povrchů vnitřní	45 059,11
62 - Úprava povrchů vnější	16 914,38
63 - Podlahy a podlahové konstrukce	11 559,62
9 - Ostatní konstrukce a práce-bourání	139 478,12
94 - Lešení a stavební výtahy	41 021,43
95 - Různé dokončovací konstrukce a práce pozemních staveb	26 179,94
96 - Bourání konstrukcí	27 388,87
97 - Prorážení otvorů a ostatní bourací práce	20 726,95
99 - Přesuny hmot a sutí	24 160,93
PSV - Práce a dodávky PSV	1 201 179,74
712 - Povlakové krytiny	778,69
713 - Izolace tepelné	22 410,83
714 - Akustická a protiotřesová opatření	1 137,26
721 - Zdravotechnika - vnitřní kanalizace	12 947,88
722 - Zdravotechnika - vnitřní vodovod	36 402,48
725 - Zdravotechnika - zařizovací předměty	12 923,82
733 - Ústřední vytápění - potrubí	3 320,98
734 - Ústřední vytápění - armatury	1 290,94
735 - Ústřední vytápění - otopná tělesa	11 139,18
751 - Vzduchotechnika	265 069,24
751.0 - Vzduchotechnika - demontáže	2 814,00
751.1 - Vzduchotechnika - úpravy systému ventilace 1.NP	24 765,50
751.2 - Vzduchotechnika - chlazení obytných prostor	231 330,00
751.3 - Vzduchotechnika - ostatní	2 500,00
763 - Konstrukce suché výstavby	295 170,62
764 - Konstrukce klempířské	6 693,91
766 - Konstrukce truhlářské	68 280,64
767 - Konstrukce zámečnické	79 841,18
771 - Podlahy z dlaždic	38 537,80
776 - Podlahy povlakové	217 339,13
777 - Podlahy lité	8 392,51
781 - Dokončovací práce - obklady keramické	22 112,44

783 - Dokončovací práce - nátěry	8 655,70
784 - Dokončovací práce - malby a tapety	38 508,01
786 - Dokončovací práce - čalounické úpravy	45 174,77
787 - Dokončovací práce - zasklívání	5 051,73
M - Práce a dodávky M	669 134,86
21-M - Elektromontáže	203 046,86
22-M - Montáže oznam. a zabezp. zařízení	236 088,00
22-M.1 - Elektrická požární signalizace (EPS)□□	27 700,00
22-M.2 - Evakuační rozhlas (ERO)□□	31 980,00
22-M.3 - Elektrický zabezpečovací systém (EZS)□□	27 910,00
22-M.4 - Datové rozvody (SCS)□□	73 967,00
22-M.5 - Společná televizní anténa (STA)□□	7 661,00
22-M.6 - Konferenční zařízení (KZ)□□	66 870,00
33-M - Montáže dopr.zařiz.,sklad. zař. a váh	230 000,00
VP - Vícepráce	0,00
;) Ostatní náklady	157 879,00
Zařízení staveniště	16 729,00
Projektové práce	0,00
Územní vlivy	0,00
Provozní vlivy	54 369,00
Jiné VRN	28 230,00
Kompletační činnost	58 551,00
Čalkové náklady za stavbu 1) + 2)	2 248 980,69



STAVEBNÍ SPOLEČNOST
MAP s.r.o.
Vršovická 51, Praha 10
IČ: 61060577 DIČ: CZ61060577

ROZPOČET

Závba: Stavební úpravy 1.NP dvorního traktu v objektu LDN Vršovice, Oblouková 837/7

Objekt: 142.1 - Stavební a montážní práce

Místo: Vršovice

Datum: 23.05.2016

Objednatel: MAP s.r.o., Vršovická 51, 101 00 Praha 10

Projektant:
Zpracovatel:

Typ	Kód	Popis	MJ	Množství	J.cena [CZK]	Cena celkem [CZK]
-----	-----	-------	----	----------	--------------	-------------------

Náklady z rozpočtu

2 091 101,69

HSV - Práce a dodávky HSV

220 787,09

2 - Zakládání

743,20

1	K	278361822	Výztuž základů pod stroje z betonářské oceli 10/505 složitost II	t	0,001	37 600,00	37,60
2	K	278381532	Základ pod stroje z betonu do 5 m3 tř. C 16/20 složitosti II	m3	0,240	2 940,00	705,60
"pod VZT jednotku" 1,2*1*0,2					0,240		

3 - Svislé a kompletní konstrukce

6 343,66

31 - Zdi podpěrné a volné

5 013,48

3	K	310278842	Zazdivka otvorů pl do 1 m2 ve zdivu nadzákladovém z nepálených tvárců tl do 300 mm	m3	0,755	4 040,00	3 050,20
"č.m. 03/07" 0,65*0,4					0,260		
"č.m. 07/ext" 0,9*0,55					0,495		
4	K	317944321R	Válcované nosníky do č. 12 dodatečně osazované do připravených otvorů HEA100	t	0,044	44 620,00	1 963,28
"č.m. 06" 1,3*0,0167					0,022		
"č.m. 05a" 1,3*0,0167					0,022		

34 - Stěny a příčky

1 330,18

5	K	340238233	Zazdivka otvorů pl do 1 m2 v příčkách nebo stěnách z příčkovek Ytong tl 100 mm	m2	0,736	786,00	578,50
"č.m. 08" 0,16*4,6					0,736		
6	K	340238235	Zazdivka otvorů pl do 1 m2 v příčkách nebo stěnách z příčkovek Ytong tl 150 mm	m2	0,810	928,00	751,68
"č.m. 08" 0,9*0,9					0,810		

4 - Vodorovné konstrukce

689,00

41 - Stropy a stropní konstrukce

689,00

7	K	411386621	Zabetonování prostupů v instalačních šachtách ze suchých směsí pl do 0,25 m2 ve stropech	kus	1,000	689,00	689,00
"č.m. 07" 1					1,000		

6 - Úpravy povrchů, podlahy a osazování výpíní

73 533,11

61 - Úprava povrchů vnitřní

45 059,11

8	K	612135101	Hrubá výpíní rýh ve stěnách maltou jakékoliv šířky rýhy	m2	3,230	620,00	2 002,60
"š.r. 70" 5*0,07					0,350		
"š.r. 150" 10*0,15					1,500		
"š.r. 300" 4,6*0,3					1,380		

Typ	Kód	Popis	MJ	Množství	J.cena [CZK]	Cena celkem [CZK]
K	612325302	Vápenocementová štuková omítka ostění nebo nadpraží	m2	3,132	446,00	1 396,87
		"D1" 1*0,6*2		1,200		
		"D4" 2,1*0,46*2		1,932		
K	612325422	Oprava vnitřní vápenocementové štukové omítky stěn v rozsahu plochy do 30%	m2	267,049	156,00	41 659,64
		***č.m. 01_chodba				
		"stěny" (5,965*2)*2,61		31,137		
		"otvory" (0,8+0,9+1,1)*1,97*-1		-5,516		
		***č.m. 02_ergoterapie				
		"stěny" (4,5*1+4,645*1)*3,2		29,296		
		"otvory" (3,15*2,22)*-1		-6,993		
		"ostění" (3,15*3,2)*0,16		1,613		
		***č.m. 03_šatna				
		"stěny" (4,36*2-1,81*2+0,2*2)*2,4		30,576		
		"otvory" (1,3*1,395+0,9*1,97)*-1		-3,587		
		"ostění" (1,3+1,395*2)*0,3		1,227		
		***č.m. 06_tělocvična				
		"stěny" (9,1*1+10,26*2+0,48*8)*3,65		122,129		
		"otvory"				
		(1,03*3,075+1,5*2,01*2+1,3*2,1-0,8*1,97+3,15*2,22+1*3,195)*-1		-23,691		
		"ostění"				
		((1,05-2,01*2)*2+(1,3-2,01*2))*0,3+(3,15+2,22*2)*0,16+(1,2+3,21*2)*0,33		8,367		
		***č.m. 07_kartoteka				
		"stěny" (4,61*1+4,035*1+3,325*1)*2,4		28,728		
		"otvory" (1,2*1,39+1,1*1,97)*-1		-3,835		
		"ostění" (1,2+1,39*2)*0,3		1,194		
		***č.m. 08_maséna				
		"stěny" (2,165*1+4,955*1)*3,2		22,784		
		"otvory" (2,8*2,22+(0,9+0,8)*1,97)*-1		-9,565		
		"ostění" (2,8+2,22*2)*0,16		1,158		
		***č.m. 09_sklad				
		"stěny" (2,48*2+3,78*2+0,35*2)*3,295		43,560		
		"otvory" (0,378*1,4+0,8*1,97)*-1		-2,105		
		"ostění" (0,378+1,4*2)*0,18		0,572		
62 - Úprava povrchů vnější						16 914,38
K	622222051	Montáž zateplení vnějšího ostění nebo nadpraží hl. špalety do 400 mm z minerální vlny tl. do 40 mm	m	9,560	621,00	5 936,76
		"(3)" 1,23		1,230		
		"úprava nadpraží ozn.(6)" (1,23+1,5*2+1,3+2,8)		8,330		
M	621515060	deska minerální izolační ISOVER NF tl. 30 mm	m2	2,375	164,00	389,50
		"(3)" 1,23*0,2*1,02		0,251		
		"úprava nadpraží ozn.(6)" (1,23+1,5*2+1,3+2,8)*0,25*1,02		2,124		

Typ	Kód	Popis	MJ	Množství	J.cena [CZK]	Cena celkem [CZK]
K	622215124	Oprava kontaktního zateplení stěn z polystyrenových desek tloušťky do 120 mm plochy do 1,0m2 "fasáda přístavek" 11,57*0,2+6,87*0,4	kus	5,062	1 360,00	6 884,32
K	62225123	Oprava kontaktního zateplení stěn z desek z minerální vlny tloušťky do 120 mm plochy do 0,5m2 "prostup 0,9/0,55" 1	kus	1,000	885,00	885,00
K	622252001	Montáž základacích soklových lišt zateplení 6,87-1,23	m	5,640	28,00	157,92
M	590516470	lišta soklová Al s okapničkou, základací U 10 cm, 0,95/200 cm	m	6,000	146,00	876,00
K	622521051	Tenkovrstvá silikátová rýhovaná omítka tl. 2,0 mm včetně penetrace vnějších stěn "fasáda přístavek" (11,57*0,2+6,87*0,4)*1,2	m2	6,074	257,00	1 561,02
K	629135102	Vyrovnávací vrstva pod klerpišské prvky z MC š do 300 mm "pro D1" 1,23	m	1,230	182,00	223,86

63 - Podlahy a podlahové konstrukce

11 559,62

K	631311115	Mazanina tl do 80 mm z betonu prostého tř. C 20/25 "S2" 16,01*0,05	m3	0,801	3 560,00	2 851,56
K	631311121	Doplnění dosavadních mazanin betonem prostým plochy do 1 m2 tloušťky do 80 mm "práh 08/05a" 1*0,46 "č.m. 06" 2*0,1*0,1	m3	0,480	3 830,00	1 838,40
K	631319171	Příplatek k mazanině tl do 80 mm za stržení povrchu spodní vrstvy před vložením výztuže	m3	0,801	207,00	165,81
K	631362021	Výztuž mazanin svařovanými sítěmi Kari "S2" 16,01*0,004*1,08	t	0,069	28 700,00	1 980,30
K	633811111	Broušení nerovností betonových podlah do 2 mm stržení šlemu "č.m. 03_šatna" 7,32 "č.m. 07_kartoteka" 14,65	m2	21,970	215,00	4 723,55

9 - Ostatní konstrukce a práce-bourání

139 478,12

94 - Lešení a stavební výtahy

41 021,43

K	941111111	Montáž lešení řadového trubkového lehkého s podlahami zatížení do 200 kg/m2 š do 0,9 m v do 10 m (2,53*2+6,51)*4,75	m2	54,958	156,00	8 573,45
K	941111211	Příplatek k lešení řadovému trubkovému lehkému s podlahami š 0,9 m v 10 m za první a ZKD den použití	m2	549,580	2,25	1 236,56
K	941111811	Demontáž lešení řadového trubkového lehkého s podlahami zatížení do 200 kg/m2 š do 0,9 m v do 10 m	m2	54,958	98,00	5 385,88
K	949101111	Lešení pomocné pro objekty pozemních staveb s lešeňovou podlahou v do 1,9 m zatížení do 150 kg/m2 "č.m. 01_chodba" 23,41 "č.m. 02_ergoterapie" 21,54 "č.m. 06_tělocvična" 94,88 "č.m. 08_masérna" 10,79	m2	181,870	142,00	25 825,54

Typ	Kód	Popis	MJ	Množství	J.cena [CZK]	Cena celkem [CZK]
		"č.m. 03_šatna" 7,32		7,320		
		"č.m. 07_kartoteka" 14,65		14,650		
		"č.m. 05a_částečně" 3,37*0,3		1,011		
		"č.m. 05c_částečně" 9,23*0,3		2,769		
		"č.m. 10_částečně" 2,42*0,3		0,726		
		"ostatní prostory" (11,625+4,288)*0,3		4,774		
95 - Různé dokončovací konstrukce a práce pozemních staveb						26 179,94
K	952901111	Vyčištění budov bytové a občanské vystavby při výšce podlaží do 4 m	m2	226,209	38,00	8 595,94
		"č.m. 01_chodba" 23,41		23,410		
		"č.m. 02_ergoterapie" 21,54		21,540		
		"č.m. 03_šatna" 7,32		7,320		
		"č.m. 04a_WC předsíň" 6,74		6,740		
		"č.m. 04b_WC" 1,25		1,250		
		"č.m. 04c_WC" 1,25		1,250		
		"č.m. 05a_předsíň" 3,37		3,370		
		"č.m. 05b_koupelna" 4,95		4,950		
		"č.m. 05c_šatna" 9,23		9,230		
		"č.m. 06_tělocvična" 94,88		94,880		
		"č.m. 07_kartoteka" 14,65		14,650		
		"č.m. 08_masérna" 10,79		10,790		
		"č.m. 09_sklad" 10,19		10,190		
		"č.m. 10_částečně" 2,42*0,3		0,726		
		"ostatní prostory" (11,625+4,288)		15,913		
K	953943121	Osazování výrobků do 1 kg/kus do betonu bez jejich dodání	kus	4,000	650,00	2 600,00
		"kotevní šrouby pod VZT jednotku" 4		4,000		
K	953941421	Osazování železných ventilací pl přes 0,1 m2	kus	1,000	550,00	550,00
		"po úpravě prostupu 0,9/0,45" 1		1,000		
K	953961211	Kotvy chemickou patronou M 8 hl 80 mm do betonu, ŽB nebo kamene s vyvrtáním otvoru	kus	62,000	152,00	9 424,00
		"označené (4)" 14*4		56,000		
		"kotvení závěsu" 6		6,000		
K	953965111	Kotevní šroub pro chemické kotvy M 8 dl 110 mm	kus	62,000	63,00	3 906,00
		"označené (4)" 14*4		56,000		
		"kotvení závěsu" 6		6,000		
M	314507210	lano ocelové jednopramenné 19 drátové pozinkované 1770 MPa D 2,5 mm	m	10,000	42,00	420,00
		"E" 10		10,000		
M	132854200	matice napínací D1480 ocelová pozinkovaná M6ELVZ	kus	6,000	24,00	144,00
		"E" 6		6,000		
K	953992321	Dodání a osazení hmoždinek profilu: 10 až 12 mm v ŽB stropěch	kus	30,000	18,00	540,00
		"VZT" 30		30,000		

96 - Bourání konstrukcí

27 388,87

Typ	Kód	Popis	MJ	Množství	J.cena [CZK]	Cena celkem [CZK]
K	962031133	Bourání přiček z cihel pálených na MVC tl do 150 mm	m2	3,780	89,00	336,42
		"č.s.m. 06/05a" 0,9*2,1*2		3,780		
K	965046111	Broušení stávajících betonových podlah úběr do 3 mm	m2	202,120	126,00	25 467,12
		"č.m. 01_chodba" 23,41		23,410		
		"č.m. 02_ergoterapie" 21,54		21,540		
		"č.m. 03_šatna" 7,32		7,320		
		"č.m. 04a_WC předsíň" 6,74		6,740		
		"č.m. 05a_předsíň" 3,37		3,370		
		"č.m. 05c_šatna" 9,23		9,230		
		"č.m. 06_tělocvična" 94,88		94,880		
		"č.m. 07_kartoteka" 14,65		14,650		
		"č.m. 08_masérna" 10,79		10,790		
		"č.m. 09_sklad" 10,19		10,190		
K	966080103	Bourání kontaktního zateplení z polystyrenových desek tloušťky do 120 mm	m2	8,610	72,00	619,92
		"fasáda přístavek" 11,57*0,2+6,87*0,4		5,062		
		"č.m. 06_(6)" ((1,5*2,01)*2+(1,3+2,01)+(1,23*3,075))*0,2		2,624		
		"č.m. 08_(6)" (2,08*2,22)*0,2		0,924		
K	967031142	Přisekání rovných ostění v cihelném zdivu na MC	m2	1,770	126,00	223,02
		"č.s.m. 06" (1,23+0,86*2)*0,6		1,770		
K	968062376	Vybourání dřevěných rámu oken zdvojených včetně křídel tl do 4 m2	m2	2,724	158,00	430,39
		"č.s.m. 06" 1,23*2,215		2,724		
K	968072354R	Vybourání kovových skříní TZB	m2	1,600	195,00	312,00
		"hydrantová skříně" 0,8*0,8		0,640		
		"rozvodnice elektro" 1,2*0,8		0,960		
97 - Prorážení otvorů a ostatní bourací práce						20 726,95
K	971033541	Vybourání otvorů ve zdivu cihelném pl do 1 m2 na MVC nebo MV tl do 300 mm	m3	0,078	1 260,00	98,28
		"VZT" 0,65*0,4*0,3		0,078		
K	971033561	Vybourání otvorů ve zdivu cihelném pl do 1 m2 na MVC nebo MV tl do 600 mm	m3	0,635	1 440,00	914,40
		"č.s.m. 06" (1,23*0,86)*0,6		0,635		
K	972054231	Vybourání otvorů v ŽB stropech nebo klenbách pl do 0,09 m2 tl do 120 mm	kus	3,000	162,00	486,00
K	973031614	Vysekání kapes ve zdivu cihelném na MV nebo MVC pro špatiky do 50x50x50 mm	kus	80,000	24,00	1 920,00
		"eL" 80		80,000		
K	974031142	Vysekání rýh ve zdivu cihelném hl do 70 mm š do 70 mm	m	5,000	36,00	180,00
		"ZTI" 5		5,000		
K	974031144	Vysekání rýh ve zdivu cihelném hl do 70 mm š do 150 mm	m	10,000	141,00	1 410,00
		"ZTI" 10		10,000		
K	974031157	Vysekání rýh ve zdivu cihelném hl do 100 mm š do 300 mm	m	4,600	153,00	703,80
		"připojný panel AV" 4,6		4,600		

řp	Kód	Popis	MJ	Množství	J.cena [CZK]	Cena celkem [CZK]
K	974031664	Vysekání rýh ve zdivu cihelném pro vtahování nosníků hl do 150 mm v do 150 mm	m	2,600	166,00	431,60
		"č.m. 06" 1,3		1,300		
		"č.m. 05a" 1,3		1,300		
K	974042533	Vysekání rýh v dlažbě betonové nebo jiné monolitické hl do 50 mm š do 100 mm	m	1,500	383,00	574,50
		"U" č.m. 06" 1,5		1,500		
K	974082112	Vysekání rýh pro vodiče v omítce MV nebo MVC stěn š do 30 mm	m	150,000	38,00	5 700,00
K	974082113	Vysekání rýh pro vodiče v omítce MV nebo MVC stěn š do 50 mm	m	60,000	53,00	3 180,00
K	974082116	Vysekání rýh pro vodiče v omítce MV nebo MVC stěn š do 150 mm	m	10,000	87,00	870,00
K	977151126	Jádrové vrty diamantovými korunkami do D 225 mm do stavebních materiálů	m	0,600	6 720,00	4 032,00
		"VZT prostup ob. stěnou" 0,6		0,600		
K	978059541	Odsekání a odebrání obkladů stěn z vnitřních obkládaček plochy přes 1 m2	m2	2,358	96,00	226,37
		"č.s.m. 03" 1,55*2-1,3*1,06+(1,06*0,3)*2		2,358		

99 - Přesuny hmot a sutí

24 160,93

K	997013213	Vnitrostaveništní doprava sutí a vypouraných limot pro budovy v do 12 m ručně	t	6,471	1 260,00	8 153,46
K	997013501	Odvoz sutí na skládku a vypouraných hmot nebo meziskládku do 1 km se siožením	t	6,471	338,00	2 187,20
K	997013509	Příplatek k odvozu sutí a vypouraných hmot na skládku ZKD 1 km přes 1 km	t	129,420	11,00	1 423,62
K	997013803	Poplatek za uložení stavebního odpadu z keramických materiálů na skládce (skládkovně)	t	6,471	520,00	3 364,92
K	998018001	Přesun hmot ruční pro budovy v do 6 m	t	13,185	685,00	9 031,73

PSV - Práce a dodávky PSV

1 201 179,74

712 - Povlakové krytiny

778,69

K	712300832	Odstranění povlakové krytiny střech do 10° dvouvrstvě	m2	16,010	42,00	672,42
		"S1" 16,01		16,010		
K	712391172	Provedení povlakové krytiny střech do 10° ochranné textilní vrstvy	m2	1,200	37,00	44,40
		"pod jednotku VZT" 1,2*1		1,200		
M	693111460	textilie GEOFILTEX 63 63/30 300 g/m2 do š 8,8 m	m2	1,380	25,00	34,50
K	998712201	Přesun hmot procentní pro krytiny povlakové v objektech v do 6 m	%	0,027	1 010,00	27,37

713 - Izolace tepelné

22 410,83

K	713110823	Odstranění tepelné izolace stropů volně kladených z polystyrenu tl přes 100 mm	m2	16,010	12,00	192,12
		"S1" 16,01		16,010		
K	713113111R	Tepelná izolace lehkou stříkanou PUR pěnou	m3	0,090	13 800,00	1 242,00
		"vypnění prostupu VZT" 0,09		0,090		
M	286112650	trubka KGEEM s hrdlem 200X5,9X1M SNBKOEX PVC	kus	0,500	419,00	209,50
		"VZT" 0,5		0,500		
K	713121111	Montáž izolace tepelné podlah volně kladenými rohožemi, pásy, dílci, deskami 1 vrstva	m2	16,010	16,00	256,16
		"S1" 16,01		16,010		

Typ	Kód	Popis	MJ	Množství	J.cena [CZK]	Cena celkem [CZK]
M	283764720	panel tecta-PUR Alu folie skupina tepelné vodivosti 024 2500 x 1250 x 100 mm	m2	16,330	786,00	12 835,38
K	713411141	Montáž izolace tepelné potrubí pásy nebo rohožemi s Al fólií staženými Al páskou 1x	m2	12,000	133,00	1 596,00
		"VZT" 12		12,000		
K	713411145	Montáž izolace tepelné ohybů pásy nebo rohožemi s Al fólií staženými Al páskou 1x	m2	3,000	158,00	474,00
		"VZT" 3		3,000		
M	631516710	pás lamelový ORSTECH LSP H tl.40 mm	m2	15,300	248,00	3 794,40
		"VZT" 15*1,02		15,300		
K	713491111RA	Tepelná izolace z min.vaty tl.25-30mm + oplechování	bm	5,000	283,00	1 415,00
		"VZT" 5		5,000		
K	998713201	Přesun hmot procentní pro izolace tepelné v objektech v do 6 m	%	1,800	220,15	396,27
714 - Akustická a protitřesová opatření						1 137,26
K	714451001	Montáž antivibračních rohoží z recyklované pryže volným položením vodorovně nebo svisle	m2	1,200	19,00	22,80
		"pod jednotku VZT" 1,2*1		1,200		
M	272451830	deska antivibrační recyklovaná pryž CONIRAP 1,0 2000 x 1000 x 24 mm černá	m2	1,260	760,00	957,60
		Spotřeba: 0,5 kus/m2				
K	998714201	Přesun hmot procentní pro akustická a protitřesová opatření v objektech v do 6 m	%	1,600	98,04	156,86
721 - Zdravotechnika - vnitřní kanalizace						12 947,88
K	721171904	Potrubí z PP vsazení odbočky do hrdla DN 75	kus	1,000	750,00	750,00
K	721174032R	Potrubí kanalizační z PP přípojovací systém HT DN 32	m	15,000	298,00	4 470,00
K	721174043	Potrubí kanalizační z PP přípojovací systém HT DN 50	m	6,000	342,00	2 052,00
K	721194104	Vyvedení a upevnění odpadních výpustek DN 40	kus	2,000	411,00	822,00
K	721194105	Vyvedení a upevnění odpadních výpustek DN 50	kus	5,000	432,00	2 160,00
K	721210812	Demontáž vpustí podlahových z kyselinovzdorné kameniny DN 70	kus	1,000	350,00	350,00
K	721290111	Zkouška těsnosti potrubí kanalizace vodou do DN 125	m	21,000	30,00	630,00
K	721300912	Pročištění odpadů svislých v jednom podlaží do DN 200	kus	2,000	750,00	1 500,00
K	998721201	Přesun hmot procentní pro vnitřní kanalizace v objektech v do 6 m	%	1,680	127,31	213,88
722 - Zdravotechnika - vnitřní vodovod						36 402,48
K	722130233	Potrubí vodovodní ocelové závitové pozinkované svařované běžné DN 25	m	4,000	434,00	1 736,00
K	722130996	Potrubí pozinkované závitové vsazení odbočky do potrubí oboustranná svěrná spojka DN 65 / G 2	kus	1,000	184,00	184,00
K	722171934	Potrubí plastové výměna trub, nebo vsazení odbočky na rozvodech vody z plastů D přes 25 do 32 mm	kus	4,000	250,00	1 000,00
M	286541040	T-kus redukovaný PPR D 32 x 20 x 32 mm	kus	4,000	143,00	572,00
K	722171936	Potrubí plastové výměna trub, nebo vsazení odbočky na rozvodech vody z plastů D přes 40 do 50 mm	kus	2,000	250,00	500,00

Typ	Kód	Popis	MJ	Množství	J.cena [CZK]	Cena celkem [CZK]
M	286541140	T-kus redukovaný PPR D 50 x 32 x 50 mm	kus	2,000	176,00	352,00
K	722174001	Potrubí vodovodní plastové PPR svar polyfuze PN 16 D 16 x 2,2 mm	m	6,000	261,00	1 566,00
K	722174002	Potrubí vodovodní plastové PPR svar polyfuze PN 16 D 20 x 2,8 mm	m	13,000	296,00	3 848,00
K	722174021	Potrubí vodovodní plastové PPR svar polyfuze PN 20 D 16 x 2,7 mm	m	6,000	348,00	2 088,00
K	722174022	Potrubí vodovodní plastové PPR svar polyfuze PN 20 D 20 x 3,4 mm	m	13,000	362,00	4 706,00
K	722174061	Potrubí vodovodní plastové křížení PPR svar polyfuze PN 20 D 16 x 2,7 mm	kus	1,000	242,00	242,00
K	722174062	Potrubí vodovodní plastové křížení PPR svar polyfuze PN 20 D 20 x 3,4 mm	kus	2,000	316,00	632,00
K	722181211	Ochrana vodovodního potrubí přilepenými tepečně izolačními trubkami z PE tl do 6 mm DN do 22 mm	m	19,000	48,00	912,00
K	722181221	Ochrana vodovodního potrubí přilepenými tepečně izolačními trubkami z PE tl do 10 mm DN do 22 mm	m	19,000	62,00	1 178,00
K	722220111	Nástěnka pro výtokový ventil G 1/2 s jedním závitem	kus	10,000	389,00	3 890,00
K	722240121	Kohout kulový plastový PPR DN 16	kus	2,000	412,00	824,00
K	722254115R	Montáž hydrantová skříň vnitřní s výzbrojí D 25 polyesterová hadice	soubor	1,000	7 690,00	7 690,00
K	722254115RD	Demontáž hydrantová skříň vnitřní s výzbrojí D 25 polyesterová hadice	soubor	1,000	500,00	500,00
K	722290226	Zkouška těsnosti vodovodního potrubí závitového do DN 50	m	36,000	50,00	1 800,00
K	722290234	Proplach a dezinfekce vodovodního potrubí do DN 80	m	36,000	35,00	1 260,00
K	998722201	Přesun hmot procentní pro vnitřní vodovod v objektech v do 6 m	%	2,600	354,80	922,48

725 - Zdravotnicka - zařizovací předměty

12 923,82

K	725211601	Umyvadlo keramické připevněné na stěnu šrouby bílé bez krytu na sifon 500 mm	soubor	4,000	1 250,00	5 000,00
K	725813111	Ventil rohový bez připojovací trubičky nebo flexi hadičky G 1/2	soubor	2,000	136,00	272,00
K	725821325	Baterie dřezové stojánkové pákové s otáčivým kulatým ústím a délkou ramínka 240 mm	soubor	1,000	1 438,00	1 438,00
K	725822611	Baterie umyvadlové stojánkové pákové bez výpusti	soubor	4,000	1 342,00	5 368,00
K	725869218	Montáž zápachových uzávěrek U-sifonů	kus	2,000	55,00	110,00
M	551618410	vtok se zápachovou uzávěrkou HL 21 DN 30	kus	2,000	235,00	470,00

Kalich pro úkapy DN32 se zápachovou uzávěrkou a s přidávaným uzávěrem (kulíčkovou) proti zápachu pro suchý stav

K	998725201	Přesun hmot procentní pro zařizovací předměty v objektech v do 6 m	%	2,100	126,58	265,82
---	-----------	--	---	-------	--------	--------

733 - Ústřední vytápění - potrubí

3 320,98

K	733223302	Potrubí měděné tvrdé spojované lisováním DN 15 ÚT	m	5,000	363,00	1 815,00
K	733290801	Demontáž potrubí měděného do D 35x1,5 mm	m	1,000	25,00	25,00
K	733291101	Zkouška těsnosti potrubí měděné do D 35x1,5	m	5,000	100,00	500,00
K	733293902	Vsazení odbočky na potrubí měděné o rozměru D 15x1 mm	kus	6,000	63,00	378,00
K	733291101	Zkouška těsnosti potrubí měděné do D 35x1,5	m	5,000	100,00	500,00

Pop	Kód	Popis	MJ	Množství	J.cena [CZK]	Cena celkem [CZK]
	K 998733201	Přesun hmot procentní pro rozvody potrubí v objektech v do 6 m	%	3,200	32,18	102,98
734 - Ústřední vytápění - armatury						1 290,94
31	K 734209105	Montáž armatury závitové s jedním závitem G 1	kus	2,000	60,00	120,00
32	M 551281349	termostatická hlava pro radiátorové tělesa s integrovaným ventilem	kus	2,000	328,00	656,00
33	K 734261402	Armatura připojovací rohová G 1/2x18 PN 10 do 110°C radiátorů typu VK	kus	1,000	248,00	248,00
34	K 734261406	Armatura připojovací přímá G 1/2x18 PN 10 do 110°C radiátorů typu VK	kus	1,000	233,00	233,00
35	K 998734201	Přesun hmot procentní pro armatury v objektech v do 6 m	%	2,700	12,57	33,94
735 - Ústřední vytápění - otopná tělesa						11 139,18
36	K 735151821	Demontáž otopného tělesa panelového dvouřadého délka do 1500 mm	kus	3,000	350,00	1 050,00
37	K 735152258	Otopné těleso panelové Korado Radik Ventil Kompakt typ 11 VK výška/délka 500/1100 mm	kus	1,000	3 447,00	3 447,00
38	K 735152577	Otopné těleso panelové Korado Radik Ventil Kompakt typ 22 VK výška/délka 600/1000 mm	kus	1,000	4 966,00	4 966,00
39	K 735159210	Montáž otopných těles panelových dvouřadých mimo těles Korado Radik délky do 1140 mm	kus	1,000	800,00	800,00
40	K 735191903	Vyčištění otopných těles ocelových nebo hliníkových proplachem vodou	m2	1,000	250,00	250,00
41	K 735191905	Odvzdušnění otopných těles	kus	10,000	8,00	80,00
42	K 735191910	Napuštění vody do otopných těles	m2	50,000	6,00	300,00
43	K 998735201	Přesun hmot procentní pro otopná tělesa v objektech v do 6 m	%	2,260	108,93	246,18
751 - Vzduchotechnika						265 069,24
44	K 998751201	Přesun hmot procentní pro vzduchotechniku v objektech v do 12 m	%	1,400	2 614,10	3 659,74
751.0 - Vzduchotechnika - demontáže						2 814,00
45	K 751510815	Demontáž vzduchotechnického potrubí pozink čtyřhranného průřezu do 0,50 m2	m	8,000	230,00	1 840,00
46	K 751344123R	Demontáž tlumiče hluku pro čtyřhranné potrubí do 0,450 m2	kus	2,000	487,00	974,00
751.1 - Vzduchotechnika - úpravy systému ventilace 1.NP						24 765,50
47	K 751344123	Mtž tlumiče hluku pro čtyřhranné potrubí do 0,450 m2	kus	2,000	638,00	1 276,00
48	K 751511002	Mtž potrubí plech skupiny I s přírbou tloušťky plechu 0,6 mm do 0,03 m2 400 x 200, 30% tvarovek	m	7,000	290,00	2 030,00
49	M 429821020	potrubí čtyřhranné pozinkované průřez do 0,03 m2 400 x 200, 30% tvarovek	m	7,000	645,00	4 515,00
50	M 429734011	příruba čtyřhranná uhlíková velikost 315x250 mm	kus	2,000	182,00	364,00
51	M 429734012	příruba čtyřhranná uhlíková velikost 400x200 mm	kus	12,000	260,00	3 120,00
52	K 751511004	Mtž potrubí plech skupiny I s přírbou tloušťky plechu 0,6 mm do 0,13 m2 500 x 160, 40% tvarovek	m	2,000	290,00	580,00
53	M 429821060	potrubí čtyřhranné pozinkované průřez do 0,13 m2	m	2,000	689,00	1 378,00

Sp	Kód	Popis	MJ	Množství	J.cena [CZK]	Cena celkem [CZK]
		500 x 160, 40% tvarovek				
44	M 429734013	příruba čtyřhranná uhlíková velikost 500x160 mm	kus	4,000	268,00	1 072,00
45	K 751511004	Mtž potrubí plech skupiny I s přírubou tloušťky plechu 0,6 mm do 0,13 m ²	m	2,500	320,00	800,00
		500 x 250, 30% tvarovek				
46	M 429821060	potrubí čtyřhranné pozinkované průřez do 0,13 m ²	m	2,500	767,00	1 917,50
		500 x 250, 30% tvarovek				
47	M 429734021	příruba čtyřhranná uhlíková velikost 500x250 mm	kus	12,000	294,00	3 528,00
48	K 751514113	Mtž oblouku do plech potrubí s přírubou do 0,140 m ²	kus	3,000	320,00	960,00
		"0,4*0,2" 2		2,000		
		"0,5*0,25" 1		1,000		
49	M 429823030	oblouk čtyřhranný pozinkovaný průřez do 0,13 m ²	kus	3,000	469,00	1 407,00
		"0,4*0,2" 2		2,000		
		"0,5*0,25" 1		1,000		
50	K 751514413	Mtž přechodu osového do plech potrubí s přírubou do 0,140 m ²	kus	3,000	190,00	570,00
51	M 429822030	kus přechodový čtyřhranný pozinkovaný průřez do 0,13 m ²	kus	3,000	416,00	1 248,00
751.2 - Vzduchotechnika - chlazení obytných prostor						231 330,00
52	K 751350014R	Mtž chladících jednotek o výkonu do 5kW	soub	4,000	3 780,00	15 120,00
		"A1" 1		1,000		
		"A2" 1		1,000		
		"A3" 2		2,000		
53	M 1001	Kondenzační jednotka multisplitová např. RAS-4M27UAV-E, Toshiba, invertor, Qch=max. 8.0kW, Qt = 9.2kW, R410A, =	soub	1,000	57 460,00	57 460,00
		230V, 1.95/2.30kW, příslušenství, podstavna ke zařízení, komunik.propojení, příslušenství				
54	M 542001002	Klimatizační jednotka kazetová invertor.vnitřní např. RAS M10-SMUV-E, Toshiba, chlad.výkon.2,60kW, kondenzát, tepelné čerpadlo, ovládání, upevnění, odvod kondenzátu vč.čerpádko kondenzátu	soub	1,000	26 790,00	26 790,00
		230V, max.40W, ovladač, příslušenství, odvod kondenzátu s čerpadlem, typový ovladač nástěnný				
55	M 542001003	Klimatizační jednotka kazetová invertor.vnitřní např. RAS M13-SMUV-E, Toshiba, chlad.výkon.3,50kW, kondenzát, tepelné čerpadlo, ovládání, upevnění, odvod kondenzátu vč.čerpádko kondenzátu	soub	2,000	27 850,00	55 700,00
		230V, max.60W, ovladač, příslušenství, odvod kondenzátu s čerpadlem, typový ovladač nástěnný				
56	M 542001101	nástěnný nebo dálkový typizovaný ovladač =	kom pl.	4,000	2 230,00	8 920,00

	Kód	Popis	MJ	Množství	J.cena [CZK]	Cena celkem [CZK]
58	M 542001301	podstavec pro jednotky venkovní - žárové pazinkový rašt, vč.tlumící podložky	kom pl.	1,000	4 200,00	4 200,00
59	M 542001302	příslušenství chlad.okruhu, chladivo, atd - soubor	kom pl.	1,000	5 100,00	5 100,00
59	M 542001102	propojení kabeláží - vnitřní díly a venkovní díly - soubor	kom pl.	1,000	3 800,00	3 800,00
50	K 733221201R	Propojovací potrubí Cu (dimenze dle výrobce- 6/12)včetně obalení difuzní a tepelnou izolační s tvarovkami proti tepelným mostům, včetně montáže a osazení komunik.kabelem	m	96,000	565,00	54 240,00
"VZT" 48*2				96,000		

751.3 - Vzduchotechnika - ostatní

2 500,00

11	K 013254000	Dokumentace skutečného provedení stavby	Kč	1,000	750,00	750,00
12	K 043002000	Zkoušky a ostatní měření	Kč	1,000	1 750,00	1 750,00
"zaregulování systému, provozní zkoušky, zaškolení obsluhy, hluková měření" 1				1,000		

763 - Konstrukce suché výstavby

295 170,62

13	K 763111414	SDK příčka tl 125 mm profil CW+UW 75 desky 2xA 12,5 TI 40 mm EI 60 Rw 53 dB	m2	77,688	940,00	73 026,72
"č.m. 06/08-02" 9,1*4,6-1,6*2,1				38,500		
"č.m. 08/01" 4,645*4,6-0,9*1,97				19,594		
"č.m. 01/02" 4,645*4,6-0,9*1,97				19,594		
14	K 763111717	SDK příčka základní penetrační nátěr	m2	77,688	18,00	1 398,38
15	K 763121465	SDK stěna předsazená tl 75 mm profil CW+UW 50 desky 2xH2DF 12,5 TI 50 mm 50 kg/m3 EI 45	m2	27,554	780,00	21 492,12
"č.m. 03" (0,63+1,07)*4,6				7,820		
"č.m. 07" (1,96+1,25)*4,6				14,766		
"č.m. 08" (0,28+0,8)*4,6				4,968		
16	K 763121466	SDK stěna předsazená tl 100 mm, profil CW-UW 75 desky 2xH2DF 12,5 TI 50 mm 50 kg/m3 EI 45	m2	6,348	880,00	5 586,24
"č.m. 07" (0,58+0,8)*4,6				6,348		
17	K 763121712	SDK stěna předsazená zalomení	m	4,600	252,00	1 159,20
18	K 763121714	SDK stěna předsazená základní penetrační nátěr	m2	33,902	18,00	610,24
19	K 763121751	Přípiatek k SDK stěně předsazené za plochu do 6 m2 jednotlivě	m2	4,968	30,00	149,04
"č.m. 08" (0,28+0,8)*4,6				4,968		
20	K 763131341	SDK podhled desky 2xDF 12,5 bez TI dvouvrstvá dřevěná spodní kce	m2	0,460	840,00	386,40
"nadpraží 08/05a" 1*0,46				0,460		
21	K 763131512R	SDK podhled deska 1xA 12,5 TI 40 mm jednovrstvá spodní kce profil CD+UD	m2	21,970	653,00	14 346,41
"č.m. 03_šatna" 7,32				7,320		
"č.m. 07_kartoteka" 14,65				14,650		
22	K 763135811	Demontáž podhledu sádrokartonového kazetového na roštu viditelném	m2	161,420	72,00	11 622,24
"č.s.m. 01" 12,92				12,920		
"č.s.m. 06" 139,22				139,220		
"č.s.m. 05a_částečně" 3,37*0,3				1,011		

Kód	Popis	MJ	Množství	J.cena [CZK]	Cena celkem [CZK]
	"č.s.m. 05c_částečně" 9,23*0,3		2,769		
	"č.s.m. 10_částečně" 2,42*0,3		0,726		
	"ostatní prostory" (11,625+4,288)*0,3		4,774		
73 K 763161775	SDK obklad zapuštěných svítidel desky 2xH2DF 12,5 dvouvrstvá spodní kce profil CD-UD REI 45	m2	76,200	832,00	63 398,40
	"č.m. 01_svitidlo zářivkové 600/600" (0,6*4*0,3+0,6)*5		6,600		
	"č.m. 01_těleso klimatizace 1000/1000" (1*4*0,6+1)*2		6,800		
	"č.m. 02_svitidlo zářivkové 600/600" (0,6*4*0,3+0,6)*9		11,880		
	"č.m. 06_svitidlo zářivkové 600/600" (0,6*4*0,3+0,6)*30		39,600		
	"č.m. 08_svitidlo zářivkové 600/600" (0,6*4*0,3+0,6)*6		7,920		
	"č.m. 08_těleso klimatizace 1000/1000" (1*4*0,6+1)*1		3,400		
74 K 763172312	Montáž revizních dveří SDK kci vel. 300x300 mm	kus	1,000	300,00	300,00
	"č.m. 07" 1		1,000		
75 M 590307110	dviřko revizní s automatickým zámkem 300 x 300 mm	kus	1,000	643,00	643,00
	"č.m. 07" 1		1,000		
76 K 763173111	Montáž úchyty pro umyvadlo v SDK kci	kus	2,000	150,00	300,00
	"č.m. 02" 1		1,000		
	"č.m. 07" 1		1,000		
77 M 590301691	konstrukce pro uchycení umyvadla	kus	2,000	250,00	500,00
78 K 763431001	montáž minerálních podhledů s vyjmávacími panely vel. do 0,36 m2 na zavěšený viditelný rošt	m2	159,900	240,00	38 376,00
	***E15				
	"č.m. 01_chodba" 23,41		23,410		
	"č.m. 02_ergoterapie" 21,54		21,540		
	"č.m. 06_tělocvična" 94,88		94,880		
	"č.m. 08_masérna" 10,79		10,790		
	"č.m. 05a_částečně" 3,37*0,3		1,011		
	"č.m. 05c_částečně" 9,23*0,3		2,769		
	"č.m. 10_částečně" 2,42*0,3		0,726		
	"ostatní prostory" (11,625+4,288)*0,3		4,774		
79 M 590305731	podhled kazetový E15 600 x 600 mm	m2	158,151	330,00	52 189,83
	"č.m. 01_chodba" 23,41		23,410		
	"č.m. 02_ergoterapie" 21,54		21,540		
	"č.m. 06_tělocvična" 94,88		94,880		
	"č.m. 08_masérna" 10,79		10,790		
80 K 763431201	Nápojení minerálního podhledu na stěnu obvodovou lištou	m	132,230	42,00	5 553,66
	"č.m. 01_chodba" (2,2*2+10,685*2)		25,770		
	"č.m. 02_ergoterapie" (4,51*2+4,645*2)		18,310		
	"č.m. 03_šatna" (4,36*2+1,81*2+0,2*2)		12,740		
	"č.m. 06_tělocvična" (9,1*2+10,26*2+0,33*4+0,46*8)		43,880		

Typ	Kód	Popis	MJ	Množství	J.cena [CZK]	Cena celkem [CZK]
		"č.m. 07_kartoteka" (4,61*2-4,035*2)		17,290		
		"č.m. 08_maserna" (2,165*2+4,955*2)		14,240		
31	K	998763401 Přesun hmot procentní pro sádrokartonové konstrukce v objektech v do 6 m	%	1,420	2 910,38	4 132,74
764 - Konstrukce klempířské						6 693,91
32	K	764001901 Napojení klempířských konstrukcí na stávající délky spoje do 0,5 m	kus	1,000	186,00	186,00
		"zpěta montáž po provedení stav.úprav" 1		1,000		
33	K	764002801 Demontáž závětrné lišty do suti	m	5,000	52,00	260,00
		2,5*2		5,000		
34	K	764002811 Demontáž okapového plechu do suti v krytině skládané	m	6,450	46,00	296,70
35	K	764004803 Demontáž podokapního žlabu k dalšímu použití	m	6,450	37,00	238,65
36	K	764216644 Oplechování rovných parapetů celoplošně lepené z Pz barveného plechu rš 330 mm	m	1,230	686,00	843,78
		"pro D1" 1,23		1,230		
37	K	764501113 Montáž žlabu podokapního hranatého	m	6,450	559,00	3 605,55
		"zpěta montáž po provedení stav.úprav" 6,45		6,450		
38	K	764501115 Montáž háku podokapního hranatého	kus	5,000	139,00	695,00
		"zpěta montáž po provedení stav.úprav" 5		5,000		
39	K	764501116 Montáž hrdla hranatého pro podokapní žlab	kus	1,000	468,00	468,00
		"zpěta montáž po provedení stav.úprav" 1		1,000		
40	K	998764201 Přesun hmot procentní pro konstrukce klempířské v objektech v do 6 m	%	1,520	65,94	100,23
766 - Konstrukce truhlářské						68 280,64
41	K	766112820R Demontáž truhlářských stěn dřevěných zasklených s 2kř. dveřmi	m2	3,360	250,00	840,00
		s uvolněním pro další použití				
		"01/06" 1,6*2,1		3,360		
42	K	766211811 Demontáž schodišťového madla	m	5,000	55,00	275,00
		"č.s.m. 10" 5		5,000		
43	K	766641132 Montáž balkonových dveří zvojených 1křídlových s nadsvětlíkem včetně rámu do zdiva	kus	1,000	2 340,00	2 340,00
		"č.m. 06_ozn. D1" 1		1,000		
44	M	611116763 dveře dřevěné balkonové EURO 05 103x210x975 cm	kus	1,000	21 950,00	21 950,00
		"č.m. 06_ozn. D1" 1		1,000		
45	K	766642363R Montáž prosklených dveří 2křídlových s nadsvětlíkem včetně rámu do SDK	kus	1,000	1 600,00	1 600,00
		"stávající přesunutě dveře 01/06" 1		1,000		
46	K	766660171 Montáž dveřních křídel otvíravých 1křídlových s do 0,8 m do obložkové zárubně	kus	1,000	664,00	664,00
47	M	611617210 dveře vnitřní hladké dýhované plně 1křídlové 80x197 cm dub	kus	1,000	3 100,00	3 100,00
		"č.m. 08_ozn. D4" 1		1,000		
48	K	766660172 Montáž dveřních křídel otvíravých 1křídlových s přes 0,8 m do obložkové zárubně	kus	2,000	664,00	1 328,00
49	M	611617250 dveře vnitřní hladké dýhované plně 1křídlové 90x197 cm dub	kus	2,000	3 200,00	6 400,00
		"č.m. 02" 1		1,000		

Typ	Kód	Popis	MJ	Množství	J.cena [CZK]	Cena celkem [CZK]
		"č.m. 08" 1		1,000		
00	M 549258049	zámkový zádabací FAB	kus	4,000	384,00	1 536,00
01	M 549146286	dveřní kování klika se štítem a kouli - nerez	kus	4,000	1 360,00	5 440,00
02	K 766653915	Oprava dveřních křídel seřiznutí křídla	kus	9,000	120,00	1 080,00
		"09" 1		1,000		
		"07" 1		1,000		
		"05a" 1		1,000		
		"05b" 1		1,000		
		"05c" 1		1,000		
		"04a" 1		1,000		
		"04b" 1		1,000		
		"04c" 1		1,000		
		"03" 1		1,000		
03	K 766682111	Montáž zárubní obložkových pro dveře jednokřídlové tl stěny do 170 mm	kus	3,000	860,00	2 580,00
		"č.m. 02_ozn. D2" 1		1,000		
		"č.m. 08_ozn. D3" 1		1,000		
		"č.m. 08_ozn D4" 1		1,000		
04	M 611822581	záruběň obložková pro dveře 1křídlové 60,70,80,90x197 cm, tl. 8 - 17 cm	kus	3,000	1 900,00	5 700,00
		"č.m. 02_ozn. D2" 1		1,000		
		"č.m. 08_ozn. D3" 1		1,000		
		"č.m. 08_ozn D4" 1		1,000		
05	K 766694122	Montáž parapetních desek dřevěných, laminovaných šířky přes 30 cm délky do 1,6 m	kus	1,000	350,00	350,00
		"D1" 1		1,000		
06	M 607941050	deska parapetní dřevotřísková vnitřní POSTFORMING 0,4 x 1 m	m	1,050	523,00	549,15
07	M 607941210	koncovka PVC k parapetním deskám 600 mm	kus	2,000	64,00	128,00
08	K HZS2122	Hodinová zúčtovací sazba truhlář odborný	hod	32,000	350,00	11 200,00
		"příprava a montáž bodu A+D" 32		32,000		
09	K 998766201	Přesun hmot procentní pro konstrukce truhlářské v objektech v do 6 m	%	1,820	670,60	1 220,49
767 - Konstrukce zámečnické						79 841,18
01	K 767000001	Dodávka a montáž kuchyňské linky vč. spotřebičů a vybavení v souladu s PD	kom pi.	1,000	18 500,00	18 500,00
02	K 767161111	Montáž zábradlí rovného z trubek do zdi hmotnosti do 20 kg	m	34,100	249,00	8 490,90
		"H" (2,15+1,3*2+1,1+2+2,9+4+2,3)*2		34,100		
03	M 140110240	trubka ocelová bezešvá hladká jakost 11 353, 48,3 x 2,6 mm	m	37,000	165,00	6 105,00
04	K 767161214	Montáž zábradlí rovného z profilové oceli do zdi do hmotnosti 30 kg	m	11,570	354,00	4 095,78
		"označené (4)" 2,53*2-6,51		11,570		
05	M 553912099	zábradlí z ocel. profilů a ze svíslých tyčí- pozink. +barva	kus	1,000	36 000,00	36 000,00
		"označené (4)" 1		1,000		
06	K 767995111	Montáž atypických zámečnických konstrukcí hmotnosti do 5 kg	kg	158,000	26,00	4 108,00

	Kód	Popis	MJ	Množství	J.cena [CZK]	Cena celkem [CZK]	
		"VZT" 50		50,000			
		"H" 108		108,000			
16	M	132312540	tyč ocelová L rovnoramenná, zn. oceli 11375 40x40x5 mm	t	0,040	28 800,00	1 152,00
		Hmotnost: 2,97 kg/m					
		"VZT" 0,04		0,040			
17	M	132112140	tyč ocelová kruhová, zn. oceli S 235 JR (11 373) D 6 mm	t	0,010	32 600,00	326,00
		Hmotnost: 0,222 kg/m					
		"VZT" 0,01		0,010			
18	K	998767201	Přesun hmot procentní pro zámečnické konstrukce v objektech v do 6 m	%	1,350	787,78	1 063,50
771 - Podlahy z dlaždic						38 537,80	
19	K	771554112.1	Montáž podlah z dlaždic betonových lepených flexibilním lepidlem do 9 ks/m2	m2	16,010	456,00	7 300,56
		"S2" 16,01			16,010		
20	M	592453291	dlažba hladká betonová 40x40x4,5 cm přírodní	m2	17,611	320,00	5 635,52
21	K	771591111	Podlahy penetrace podkladu	m2	16,010	35,00	560,35
		"S2" 16,01			16,010		
22	K	771591121	Podlahy roznašecí rohož na podklad lepená DITRA	m2	16,010	349,00	5 587,49
		"S2" 16,01			16,010		
23	K	771591131	Podlahy izolace ve spojení s dlažbou pás lepený v ploše	m2	16,010	365,00	5 843,65
		"S2" 16,01			16,010		
24	K	771591132	Podlahy izolace ve spojení s dlažbou spo; pásu lepeného v ploše	m	19,530	118,00	2 304,54
		"S2" 6,51*3			19,530		
25	K	771591133	Podlahy izolace ve spojení s dlažbou vnitřní kouty pásu lepeného v ploše	m	6,900	145,00	1 000,50
		"S2" 6,9			6,900		
26	K	771591135	Podlahy izolace ve spojení s dlažbou vnitřní kouty pásu lepeného bodově	kus	2,000	150,00	300,00
		"S2" 2			2,000		
27	K	771591136	Podlahy izolace ve spojení s dlažbou vnější rohy pásu lepeného bodově	kus	2,000	150,00	300,00
		"S2" 2			2,000		
28	K	771591175	Montáž profilu ukončujícího pro balkóny a terasy	m	11,570	55,00	636,35
		"boční" 2,53*2			5,060		
		"okapní" 6,51			6,510		
29	M	283519001	Schlüter®-BARA-RAP® ukončovací profil z profil s okapničkou z barevně lakovaného hliníku	m	6,510	398,00	2 590,98
30	M	283519002	Schlüter®-BARA-RAP® lemovací profil z barevně lakovaného hliníku	m	5,060	286,00	1 447,16
		2,53*2			5,060		
31	M	283519003	Schlüter®-BARA-RWL ukončovací profil z odvodňovacími otvory z barevně lakovaného hliníku pro hrany balkonu a teras	m	5,060	524,00	2 651,44
32	K	998771201	Přesun hmot procentní pro podlahy z dlaždic v objektech v do 6 m	%	6,580	361,59	2 379,26

776 - Podlahy povlakové

217 339,13

řp	Kód	Popis	MJ	Množství	J.cena [CZK]	Cena celkem [CZK]
K	776491113R	Lepení listů soktové řezané	m	153,740	153,00	23 522,22
		"č.m. 01_chodba" (2,2*2+10,685*2)- (1,4*2+0,9*3+1,1-0,8*2)		17,570		
		"č.m. 02_ergoterapie" (4,51*2+4,645*2)-0,9		17,410		
		"č.m. 03_šatna" (4,36*2+1,81*2+0,2*2)-0,9		11,840		
		"č.m. 04a_WC předsíň" (2,96*2+2,43*2)- (0,8+0,7*2)		8,580		
		"č.m. 05a_předsíň" (2,14*2+1,41*2+0,35*2)-0,8		7,000		
		"č.m. 05_c_šatna" (2,23*2+4,14*2)-(0,8*2)		11,140		
		"č.m. 06_tělocvična" (9,1*2+10,26*2-0,33*4+0,48*8)- (1,6+1,2+1,23+0,8)		39,050		
		"č.m. 07_kartoteka" (4,61*2+4,035*2)-1,1		16,190		
		"č.m. 08_masérna" (2,165*2+4,955*2)-(0,8+0,9)		12,540		
		"č.m. 09_sklad" (2,48*2+3,78*2+0,35*2)-0,8		12,420		
K	776561110	Lepení pásů povlakových podlah z přírodního nebo korkového linolea	m2	202,120	198,00	40 019,76
		"č.m. 01_chodba" 23,41		23,410		
		"č.m. 02_ergoterapie" 21,54		21,540		
		"č.m. 03_šatna" 7,32		7,320		
		"č.m. 04a_WC předsíň" 6,74		6,740		
		"č.m. 05a_předsíň" 3,37		3,370		
		"č.m. 05c_šatna" 9,23		9,230		
		"č.m. 06_tělocvična" 94,88		94,880		
		"č.m. 07_kartoteka" 14,65		14,650		
		"č.m. 08_masérna" 10,79		10,790		
		"č.m. 09_sklad" 10,19		10,190		
M	284121191	krytina linoleum tl. 3,2mm, PUR ochrana vrchní vrstva, reakce na oheň dle PBR	m2	255,083	596,00	152 029,47
		"plocha podlah" 198,75*1,15		228,563		
		"soklíky" 153,74*0,15*1,15		26,520		
K	998776201	Přesun hmot procentní pro podlahy povlakové v objektech v do 6 m	%	0,820	2 155,71	1 767,68
777 - Podlahy lité						8 392,51
K	777551111	Podlahy lité tloušťky 5 mm Nivelit	m2	21,970	187,00	4 108,39
		"č.m. 03_šatna" 7,32		7,320		
		"č.m. 07_kartoteka" 14,65		14,650		
K	998777201	Přesun hmot procentní pro podlahy lité v objektech v do 6 m	%	1,850	2 303,29	4 284,12
781 - Dokončovací práce - obklady keramické						22 112,44
K	781474115	Montáž obkladů vnitřních keramických hladkých do 25 ks/m2 lepených flexibilním lepidlem	m2	13,360	468,00	6 252,48
		***č.m. 02_ergoterapie				
		"stěny" (3+0,6)*1,6		5,760		
		***č.m. 06_tělocvična				
		"stěny" (0,8+0,6)*1,6		2,240		
		***č.m. 07_kartoteka				

Typ	Kód	Popis	MJ	Množství	J.cena [CZK]	Cena celkem [CZK]	
		"stěny" (0,8+1,15)*1,6		3,120			
		***č.m. 08_masérna					
		"stěny" (0,6+0,8)*1,6		2,240			
40	M	597611551	dláždění keramické (bílé) 20 x 20 x 0,75 cm l.	m2	14,696	380,00	5 584,48
41	K	781479191	Příplatek k montáži obkladů vnitřních keramických hladkých za plochu do 10 m2	m2	13,360	60,00	801,60
		***č.m. 02_ergoterapie					
		"stěny" (3+0,6)*1,6		5,760			
		**č.m. 06_tělocvična					
		"stěny" (0,8+0,6)*1,6		2,240			
		***č.m. 07_kartoteka					
		"stěny" (0,8+1,15)*1,6		3,120			
		***č.m. 08_masérna					
		"stěny" (0,6+0,8)*1,6		2,240			
42	K	781491012	Montáž zrcadel plochy přes 1 m2 lepených silikonovým tmelem na podkladní omítku	m2	9,600	190,00	1 824,00
		"I" 4*2,4		9,600			
43	M	634651220	zrcadlo nemontované čiré tl. 3 mm, max. rozměr 3210 x 2250 mm	m2	10,000	586,00	5 860,00
44	K	781495111	Penetrace podkladu vnitřních obkladů	m2	13,360	35,00	467,60
45	K	781495141	Průnik obkladem kruhový do DN 30 bez izolace	kus	6,000	60,00	360,00
46	K	781495142	Průnik obkladem kruhový do DN 90 bez izolace	kus	6,000	60,00	360,00
47	K	998781201	Přesun hmot procentní pro obklady keramické v objektech v do 6 m	%	2,800	215,10	602,28
783 - Dokončovací práce - nátěry						8 655,70	
48	K	783221130	Nátěry syntetické KDK barva dražší základní antikorozi	m2	5,000	183,00	915,00
		"VZT" 5		5,000			
49	K	783425412	Nátěry syntetické potrubí do DN 50 barva dražší lesklý povrch 1x antikorozi, 1x základní, 2x email	m	34,100	227,00	7 740,70
		"H" (2,15+1,3*2+1,1+2+2,9+4+2,3)*2		34,100			
784 - Dokončovací práce - malby a tapety						38 508,01	
50	K	784111001	Oprášení (omezení) podkladu v místnostech výšky do 3,80 m	m2	486,641	4,00	1 946,56
		***č.m. 01_chodba					
		"stěny" (2,2*2+5,965*2)*2,61		42,621			
		***č.m. 02_ergoterapie					
		"stěny" (4,51*2+4,645*2)*3,2		58,592			
		***č.m. 03_šatna					
		"stěny" (4,36*2+1,81*2+0,2*2)*2,4		30,576			
		***č.m. 04a_WC pedsiň					
		"stěny" (2,96*2+2,43*2)*(2,63-2)		6,791			
		***č.m. 04b_WC pers.					
		"stěny" (1,25*2+1,165*2)*(2,63-2)		3,043			
		***č.m. 04c_WC pers.					

	Kód	Popis	MJ	Množství	J.cena [CZK]	Cena celkem [CZK]
		"stěny" (1,25*2+1,165*2)*(2,63-2)		3,043		
		***č.m. 05a_předsíň				
		"stěny" (2,14*2+1,41*2)*2,68		19,028		
		***č.m. 05b_koupelna				
		"stěny" (2,54*2+2,04*2)*(2,64-2)		5,862		
		***č.m. 05c_šatna				
		"stěny" (2,23*2+4,14*2)*2,71		34,525		
		***č.m. 06_tělocvična				
		"stěny" (9,1*2-10,26*2+0,48*8)*3,65		155,344		
		***č.m. 07_karloteka				
		"stěny" (4,61*2+3,325*2)*2,4		38,088		
		***č.m. 08_masérna				
		"stěny" (2,165*2-4,955*2)*3,2		45,568		
		***č.m. 09_sklac				
		"stěny" (2,48*2+3,78*2+0,35*2)*3,295		43,560		
51	K 784111031	Dmytí podkladu v místnostech výšky do 3,80 m	m2	92,463	16,00	1 479,41
		***v rozsahu oprav omítek_30%				
		***č.m. 01_chodba				
		"stěny" (5,965*2)*2,61*0,3		9,341		
		***č.m. 02_ergoterapie				
		"stěny" (4,51*1+4,645*1)*3,2*0,3		8,789		
		***č.m. 03_šatna				
		"stěny" (4,36*2+1,81*2+0,2*2)*2,4*0,3		9,173		
		***č.m. 06_tělocvična				
		"stěny" (9,1*1+10,26*2-0,48*8)*3,65*0,3		36,639		
		***č.m. 07_kartoteka				
		"stěny" (4,61*1+4,035*1+3,325*1)*2,4*0,3		8,618		
		***č.m. 08_masérna				
		"stěny" (2,165*1+4,955*1)*3,2*0,3		6,835		
		***č.m. 09_skiad				
		"stěny" (2,48*2+3,78*2+0,35*2)*3,295*0,3		13,068		
51	K 784121001	Oškrabání malby v místnostech výšky do 3,80 m	m2	92,463	28,00	2 588,96
		***v rozsahu oprav omítek_30%				
		***č.m. 01_chodba				
		"stěny" (5,965*2)*2,61*0,3		9,341		
		***č.m. 02_ergoterapie				
		"stěny" (4,51*1+4,645*1)*3,2*0,3		8,789		
		***č.m. 03_šatna				
		"stěny" (4,36*2+1,81*2+0,2*2)*2,4*0,3		9,173		
		***č.m. 06_tělocvična				
		"stěny" (9,1*1+10,26*2+0,48*8)*3,65*0,3		36,639		
		***č.m. 07_kartoteka				
		"stěny" (4,61*1+4,035*1+3,325*1)*2,4*0,3		8,618		

číslo	Kód	Popis	MJ	Množství	J.cena [CZK]	Cena celkem [CZK]
		***č.m. 08_masérna				
		"stěny" (2,165*1+4,955*1)*3,2*0,3		6,835		
		***č.m. 09_sklad				
		"stěny" (2,48*2+3,78*2+0,35*2)*3,295*0,3		13,068		
53	K 784181101	Základní akrylátová jednonásobná penetrace podkladu v místnostech výšky do 3,80m	m2	467,902	16,00	7 486,43
		***č.m. 01_chodba				
		"stěny" (2,2*2+5,965*2)*2,61		42,621		
		***č.m. 02_ergoterapie				
		"stěny" (4,51*2+4,645*2)*3,2		58,592		
		***č.m. 03_šatna				
		"stěny" (4,36*2+1,81*2+0,2*2)*2,4		30,576		
		***č.m. 05a_předsíň				
		"stěny" (2,14*2+1,41*2)*2,68		19,028		
		***č.m. 05c_šatna				
		"stěny" (2,23*2+4,14*2)*2,71		34,525		
		***č.m. 06_tělocvična				
		"stěny" (9,1*2+10,26*2-0,48*8)*3,65		155,344		
		***č.m. 07_kartoteka				
		"stěny" (4,61*2+3,325*2)*2,4		38,088		
		***č.m. 08_masérna				
		"stěny" (2,165*2+4,955*2)*3,2		45,568		
		***č.m. 09_sklad				
		"stěny" (2,48*2+3,78*2+0,35*2)*3,295		43,560		
54	K 784181111	Základní silikátová jednonásobná penetrace podkladu v místnostech výšky do 3,80m	m2	18,739	32,00	599,65
		***č.m. 04a_WC pedsíň				
		"stěny" (2,96*2+2,43*2)*(2,63-2)		6,791		
		***č.m. 04b_WC pers.				
		"stěny" (1,25*2+1,165*2)*(2,63-2)		3,043		
		***č.m. 04c_WC pers.				
		"stěny" (1,25*2+1,165*2)*(2,63-2)		3,043		
		***č.m. 05b_koupelna				
		"stěny" (2,54*2+2,04*2)*(2,64-2)		5,862		
55	K 784211101	Dvojnásobné bílé malby ze směsi za mokra výborně otěruvzdorných v místnostech výšky do 3,80 m	m2	18,739	38,00	712,08
56	K 784211151	Příplatek k cenám 2x maleb ze směsi za mokra otěruvzdorných za barevnou malbu tónovanou přípravky	m2	18,739	16,00	299,82
57	K 784221101	Dvojnásobné bílé malby ze směsi za sucha dobře otěruvzdorných v místnostech do 3,80 m	m2	467,902	38,00	17 780,28
58	K 784221141	Příplatek k cenám 2x maleb za sucha otěruvzdorných za barevnou malbu tónovanou tónovacími přípravky	m2	467,902	12,00	5 614,82
786 - Dokončovací práce - čalounické úpravy						45 174,77
59	K 786000001	Dodávka a montáž závěsu	kpl.	1,000	1 800,00	1 800,00

Typ	Kód	Popis	MJ	Množství	J.cena [CZK]	Cena celkem [CZK]
K	786627121	Montáž lamelové žaluzie venkovní pro okna kovová	m2	17,740	350,00	6 209,00
		"č.m. 06_tělocvična" (1,5*2,01)*2+(1,3+2,01)+(1,23*3,075)		13,122		
		"č.m. 08_masérna" (2,08*2,22)		4,618		
M	611406991	žaluzie vnější Al. lamelová vč. vodících lišt a kastlíku v souladu s PD	m2	17,740	2 050,00	36 367,00
K	998786201	Přesun hmot procentní pro čalounické úpravy v objektech v do 6 m	%	1,800	443,76	798,77

787 - Dokončovací práce - zasklívání

5 051,73

K	787911115	Montáž neprůhledné fólie na sklo	m2	9,125	150,00	1 368,75
		"č.m. 03" 1,3*1,395		1,814		
		"č.m. 06" 1*1,095		1,095		
		"č.m. 08" 2,8*2,22		6,216		
M	634790999	neprůhledná fólie pro vnitřní instalaci, mléčná	m2	10,000	360,00	3 600,00
K	998787201	Přesun hmot procentní pro zasklívání v objektech v do 6 m	%	1,670	49,69	82,98

M - Práce a dodávky M

669 134,86

21-M - Elektromontáže

203 046,86

K	210010102	Montáž lišt protahovacích šířky do 40 mm	m	6,000	32,60	195,60
M	345718700	lišta elektroinstalační L 40 x 20 mm	m	6,000	22,31	133,86
		EAN 8595057601024				
K	210010111	Montáž lišt vkládacích s víčkem šířky do 120 mm	m	15,000	52,10	781,50
M	345721191	parapetní kanál 110x70 kpl.	m	15,000	237,59	3 563,85
		EAN 8595057632882				
K	210010301	Montáž krabic přístrojových zapuštěných plastových kruhových KU 68/1, KU68/1301, KP67, KP68/2	kus	54,000	26,80	1 447,20
M	345715190	krabice univerzální z PH KU 68/2-1902s víčkem KO68	kus	54,000	7,79	420,66
		EAN 8595057600195				
K	210010302	Montáž krabic přístrojových zapuštěných plastových kruhových 1904 pro SDK příčky	kus	18,000	35,90	646,20
M	345715128	krabice přístrojová instalační KPR 68/L	kus	13,000	43,73	568,49
		EAN 8595057600072				
M	345715191	krabice přístrojová kanálová	kus	5,000	39,00	195,00
		EAN 8595057600072				
M	345715192	přístrojová podložka kanálová jednoduchá	kus	1,000	48,25	48,25
M	345715193	přístrojová podložka kanálová dvojitá	kus	2,000	89,25	178,50
K	210010321	Montáž rozvedek zapuštěných plastových kruhových KU68-1903/KO, KR97/KO97V	kus	17,000	118,00	2 006,00
M	345715210	krabice univerzální z PH KU 68/2-1903	kus	17,000	33,83	575,11
		EAN 8595057600287				
K	210010353	Montáž rozvedek nástěnných plastových čtyřhranných ACIDUR vodič D do 10 mm2	kus	1,000	286,00	286,00
M	345640000	rozvodka 6454-30 10 mm2 500 V	kus	1,000	380,31	380,31
K	210100001	Ukončení vodičů v rozváděči nebo na přístroji včetně zapojení průřezu žily do 2,5 mm2	kus	104,000	16,80	1 747,20
		"rozvodnice" 31*3+5*1		98,000		

číslo	typ	Kód	Popis	MJ	Množství	J.cena [CZK]	Cena celkem [CZK]
			"digesto" 3		3,000		
			"ventilátory" 3*1		3,000		
182	K	210100014	Ukončení vodičů v rozváděči nebo na přístroji včetně zapojení průřezu žily do 10 mm ²	kus	10,000	30,30	303,00
183	K	210110001	Montáž nástěnný vypínač nn jednopólový pro prostředí základní nebo vlhké	kus	7,000	90,00	630,00
184	M	345355150	spínač jednopólový 10A Tango bílý, slonová kost	kus	7,000	124,45	871,15
			<i>kompletní sestava</i>				
185	K	210110003	Montáž nástěnný přepínač nn 5-sériový pro prostředí základní nebo vlhké	kus	1,000	96,20	96,20
186	M	345355750	spínač řízení 5 10A Tango bílý, slonová kost	kus	1,000	159,28	159,28
			<i>kompletní sestava</i>				
187	K	210110004	Montáž nástěnný přepínač nn 6-štrídavý pro prostředí základní nebo vlhké	kus	4,000	96,20	384,80
188	M	345355550	spínač řízení 6 10A Tango bílý, slonová kost	kus	4,000	129,53	518,12
			<i>kompletní sestava</i>				
189	K	210110005	Montáž nástěnný přepínač nn 7-křížový pro prostředí základní nebo vlhké	kus	4,000	102,00	408,00
190	M	345357130	spínač řízení 7 10A Tango bílý, slonová kost	kus	4,000	164,36	657,44
191	K	210110071R	Montáž spínač nn žaluziový se zapojením vodičů šroubové připojení	kus	5,000	112,00	560,00
192	M	345355719	spínač žaluzií 10A Tango bílý, slonová kost	kus	5,000	191,57	957,85
193	K	210111012	Montáž zásuvka (polo)zapuštěná šroubové připojení 2P+PE dvoji zapojení - průběžná	kus	42,000	96,20	4 040,40
194	M	345551230	zásuvka 2násobná 16A Tango bílá, slonová kost	kus	13,000	134,25	1 745,25
			<i>kompletní sestava</i>				
195	M	345551030	zásuvka 1násobná 16A Tango bílý, slonová kost	kus	7,000	117,92	825,44
196	M	345551039	zásuvka 1násobná s přepětovou ochranou 16A Tango bílý, slonová kost	kus	4,000	781,90	3 127,60
197	M	345551239	zásuvka 2násobná s přepětovou ochranou 16A Tango bílá, slonová kost	kus	18,000	718,41	12 931,38
			<i>kompletní sestava</i>				
198	K	210190002	Montáž rozvodnic běžných oceloplechových nebo piastových do 50 kg	kus	1,000	320,00	320,00
199	M	357131350	rozvaděč RS1 vč. náplně v souladu s PD	kus	1,000	23 178,36	23 178,36
200	K	210200030	Montáž svítidel žárovkových bytových nástěnných 1 zdroj se sklem	kus	2,000	105,00	210,00
201	M	348212750	svítidlo bytové žárovkové IP 42, PULL1, max. 60 W E27	kus	2,000	325,15	650,30
202	K	210200093	Montáž svítidel žárovkových průmyslových stropních přisazených 1 zdroj s košem	kus	1,000	250,00	250,00
203	M	348212601	venkovní svítidlo 3000 Oslo Negru	kus	1,000	648,58	648,58
204	M	347513040	zářivka jednopaticová dvojitá bílá G23 D25 11W	kus	3,000	89,35	268,05
205	K	210201064	Montáž svítidel zářivkových bytových vestavných 4 zdroje	kus	57,000	382,00	21 774,00
206	M	348238591	svítidlo zářivkové 4x18W	kus	57,000	692,58	39 477,06
207	M	347510108	zářivka lineární 18W G13 denní bílá	kus	228,000	45,39	10 348,92
			<i>18W, D 26mm, dél. 590mm, barva Daylight, pouze pro provoz s elektronickým předřadníkem EP</i>				
208	M	347640220	startér - zapalovač 4 - 22 W	kus	228,000	26,35	6 007,80
209	K	210800105	Montáž měděných kabelů CYKY, CYBY, CYMY, NYM, CYKYL5, CYKYL0 3x1,5 mm ² uložených pod omítku ve stěně	m	680,000	22,50	15 300,00

Typ	Kód	Popis	MJ	Množství	J.cena [CZK]	Cena celkem [CZK]
		80+600		680,000		
M	341110300	kabel silový s Cu jádrem CYKY 3x1,5 mm ²	m	680,000	9,35	6 358,00
K	210800106	Montáž měděných kabelů CYKY,CYBY,CYMY,NYM,CYKYLS,CYKYLo 3x2,5 mm ² uložených pod omítku ve stěně	m	500,000	24,90	12 450,00
M	341110360	kabel silový s Cu jádrem CYKY 3x2,5 mm ²	m	500,000	15,07	7 535,00
K	210800119	Montáž měděných kabelů CYKY,CYBY,CYMY,NYM,CYKYLS,CYKYLo 5x10 mm ² uložených pod omítku ve stěně	m	7,000	27,40	191,80
M	341110769	kabel silový s Cu jádrem CYKY 5x10 mm ²	m	7,000	100,05	700,35
K	210800115	Montáž měděných kabelů CYKY,CYBY,CYMY,NYM,CYKYLS,CYKYLo 5x1,5 mm ² uložených pod omítku ve stěně	m	50,000	24,90	1 245,00
M	341110900	kabel silový s Cu jádrem CYKY 5x1,5 mm ²	m	50,000	15,29	764,50
K	210800116	Montáž měděných kabelů CYKY,CYBY,CYMY,NYM,CYKYLS,CYKYLo 5x2,5 mm ² uložených pod omítku ve stěně	m	50,000	24,90	1 245,00
M	341110940	kabel silový s Cu jádrem CYKY 5x2,5 mm ²	m	50,000	24,69	1 234,50
K	HZS2221	Hodinová zúčtovací sazba elektrikář	hod	10,000	250,00	2 500,00
		odpojení a demontáž slávající instalace vč. svítidel a přístrojů 10		10,000		
K	Revize elektro	Výchozí revizní zpráva	soub	1,000	9 000,00	9 000,00

22-M - Montáže oznam. a zabezp. zařízení

236 088,00

22-M.1 - Elektrická požární signalizace (EPS)□□

27 700,00

K	EPS1	Demontáž automatických čidel EPS vč. rozvodů (11 ks)□	kpl.	1,000	1 250,00	1 250,00
K	EPS2	Kabel 2x2x0,8□	m	210,000	36,00	7 560,00
K	EPS3	Trubka tuhá instal. bezhalogenová pr. 25 vč. příchytek□	m	115,000	50,00	5 750,00
K	EPS4	Montáž automatických čidel EPS (11 ks)□	kpl.	1,000	3 850,00	3 850,00
K	EPS5	Zkušební plyn - aerosolový zkušební plyn□	ks	1,000	570,00	570,00
K	EPS6	Komplexní zkoušky□	ks	1,000	2 560,00	2 560,00
K	EPS7	Stavební přímocí, prostupy...□	kpl.	1,000	2 440,00	2 440,00
K	EPS8	Programování , uvedení do provozu□	soub	1,000	2 600,00	2 600,00
K	EPS9	Projekt skutečného stavu□	kom pl.	1,000	1 120,00	1 120,00

22-M.2 - Evakuační rozhlas (ERO)□□

31 980,00

K	ERO1	Demontáž skříňkových reproduktorů vč. rozvodů (3 ks)□	kpl.	1,000	450,00	450,00
K	ERO10	Projekt skutečného stavu□	kpl.	1,000	1 000,00	1 000,00
K	ERO2	Kabel funkční při požáru 2x1,5□	m	170,000	46,00	7 820,00
K	ERO3	Ocelová kabelová přičtka s nmoždinkou, ohniodolná□	ks	500,000	18,00	9 000,00
K	ERO4	Stropní reproduktor 6W, kulatá mřížka, EVAC□	ks	6,000	1 200,00	7 200,00

číslo	typ	Kód	Popis	MJ	Množství	J.cena [CZK]	Cena celkem [CZK]
336	K	ERO5	Montáž skříňkových reproduktorů	ks	3,000	220,00	660,00
336	K	ERO6	Montáž stropních reproduktorů	kus	6,000	250,00	1 500,00
337	K	ERO7	Pomocný materiál	kpl.	1,000	1 200,00	1 200,00
338	K	ERO8	Komplexní zkoušky	ks	1,000	2 300,00	2 300,00
339	K	ERO9	Stavební přípomoci, prostupy...	soub	1,000	850,00	850,00

22-M.3 - Elektrický zabezpečovací systém (EZS)

27 910,00

340	K	EZS1	Demontáž 5 ks detektorů tříštění skla vč. rozvodů	kpl.	1,000	750,00	750,00
341	K	EZS2	Infrapasivní čidlo - PIR vějířová charakteristika	ks	8,000	780,00	6 240,00
342	K	EZS3	Koncentrátor s 8 vstupy	ks	1,000	2 500,00	2 500,00
343	K	EZS4	Kabel 3x2x0,8	m	145,000	20,00	2 900,00
344	K	EZS5	Trubka tuhá instal. bezhalogenová pr. 25 vč. příchytka	m	55,000	88,00	4 840,00
345	K	EZS6	Trubka ohebná instal. bezhalogenová pr. 28	m	18,000	50,00	900,00
346	K	EZS7	Přemístění paralelního ovládacího tabla	ks	1,000	2 440,00	2 440,00
347	K	EZS8	Vysekání drážky 5 cm x 5 cm v cihelném zdivu	m	18,000	35,00	630,00
348	K	EZS9	Komplexní zkoušky	ks	1,000	2 300,00	2 300,00
349	K	EZS10	Revize, měření	ks	1,000	1 810,00	1 810,00
350	K	EZS11	Stavební přípomoci, prostupy...	kpl.	1,000	1 600,00	1 600,00
351	K	EZS12	Projekt skutečného stavu	kpl.	1,000	1 000,00	1 000,00

22-M.4 - Datové rozvody (SCS)

73 967,00

352	K	SCS1	Patch panel 24x RJ45 kat.5e nestíněný, osazený	ks	1,000	3 500,00	3 500,00
353	K	SCS2	Switcher 24x 10/100/1000 (6x PoE)	ks	1,000	11 400,00	11 400,00
354	K	SCS3	Patch cord 2xRJ45 kat.5e, 0,5m	ks	24,000	67,00	1 608,00
355	K	SCS4	Kabel UTP drát kat.5e, LSOH, box 305m, šedý	m	1 150,000	15,00	17 250,00
356	K	SCS5	Tržmen pro zásuvku D+T 2x keystone	ks	13,000	125,00	1 625,00
357	K	SCS6	Kryt zásuvky D+T s clonkami	ks	13,000	176,00	2 288,00
358	K	SCS7	Rámeček zásuvky	ks	13,000	50,00	650,00
359	K	SCS8	Keystone RJ45 kat.5e nestíněný	ks	24,000	62,00	1 488,00
360	K	CSC9	WiFi router (např. Ubiquiti Networks UniFi AP Long Range vnílní AP MIMO 2,4GHz - 3 pack)	ks	1,000	2 400,00	2 400,00
361	K	CSC10	Záslepka	ks	2,000	134,00	268,00
362	K	CSC11	Elektroinstalační kanál 80x40	m	45,000	250,00	11 250,00

Číslo	Typ	Kód	Popis	MJ	Množství	J.cena [CZK]	Cena celkem [CZK]
363	K	CSC12	Elektroinstalační lišta 40x15	m	55,000	70,00	3 850,00
364	K	CSC13	Trubka ohebná instal. bezhalogenová pr. 28	m	68,000	100,00	6 800,00
365	K	CSC14	Krabice KU 68/1	ks	13,000	100,00	1 300,00
366	K	CSC15	Vysekání drážky 5 cm x 5 cm v cihelném zdivu	m	68,000	35,00	2 380,00
367	K	CSC16	Revize, měření	ks	1,000	1 810,00	1 810,00
368	K	CSC17	Stavební přípomoci, prostupy...	soub	1,000	2 600,00	2 600,00
369	K	CSC18	Projekt skutečného stavu	kpl.	1,000	1 500,00	1 500,00
22-M.5 - Společná televizní anténa (STA)							7 661,00
370	K	STA1	Krabice KU 68/1	ks	1,000	100,00	100,00
371	K	STA2	Koncová účastnická zásuvka TV-R	ks	1,000	276,00	276,00
372	K	STA3	Trubka ohebná instal. bezhalogenová pr. 28	m	10,000	100,00	1 000,00
373	K	STA4	Trubka tuhá instal. bezhalogenová pr. 25 vč. přichytek	m	15,000	150,00	2 250,00
374	K	STA5	Koaxiální 75 ohmový kabel	m	25,000	35,00	875,00
375	K	STA6	Vysekání drážky 5 cm x 5 cm v cihelném zdivu	m	10,000	35,00	350,00
376	K	STA7	Revize, měření	ks	1,000	1 810,00	1 810,00
377	K	STA8	Projekt skutečného stavu	kpl.	1,000	1 000,00	1 000,00
22-M.6 - Konferenční zařízení (KZ)							66 870,00
378	K	KZ1	Datový projektor DLP, XGA, 3000 ANSI, HDMI	ks	1,000	22 000,00	22 000,00
379	K	KZ2	Stropní držák projektoru	ks	1,000	6 500,00	6 500,00
380	K	KZ3	Elektrické motorové plátno 120", 4:3, =	ks	1,000	12 000,00	12 000,00
381	K	KZ4	Nástěnné reproduktory 30W, odstup signál-šum 85dB, 50 Hz - 20 kHz	ks	2,000	1 850,00	3 700,00
382	K	KZ5	Atypický přípojny panel audio, video s konektory a přepínačem ovládání plátna, zapuštěný ve zdi	ks	1,000	7 500,00	7 500,00
383	K	KZ6	VGA kabel	m	10,000	150,00	1 500,00
384	K	KZ7	HDMI kabel	m	10,000	350,00	3 500,00
385	K	KZ8	Mikrofonní kabel 2x0,5	m	20,000	68,00	1 360,00
386	K	KZ9	Trubka ohebná instal. bezhalogenová pr. 28	m	20,000	100,00	2 000,00
387	K	KZ10	Trubka tuhá instal. bezhalogenová pr. 25 vč. přichytek	m	25,000	80,00	2 000,00
388	K	KZ11	Vysekání drážky 5 cm x 5 cm v cihelném zdivu	m	20,000	35,00	700,00
389	K	KZ12	Revize, měření	soub	1,000	1 010,00	1 010,00

