

V Dobříši 26. 11. 2018

V příloze tohoto dopisu Vám zasíláme:

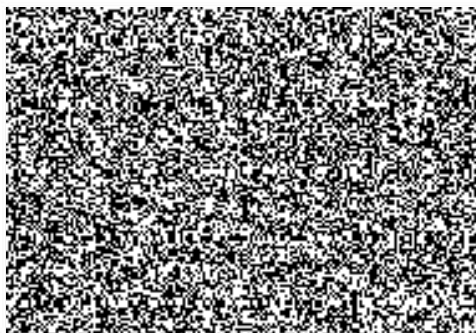
- 2x přílohu ke smlouvě na svoz komunálního odpadu pro rok 2019
- fakturu na svoz komunálního odpadu
- známky dle dodatku předány na Vaší provozovnu, která je uvedena v příloze
- 2x dodatek ke smlouvě o recyklaci a zneškodnění vytříděných odpadů
- základní popisy odpadu

1x podepsaný dodatek a přílohu ke smlouvě zašlete zpět spolu se „Základním popisem odpadu“ vyplněným v bodě 5 a podepsaným v kolonce Dodavatel (původce) odpadu.

Upozorňujeme, že od ledna bude zpoplatněn tříděný odpad viz. ceník sběrného dvora a třídírny Svaté Pole, který je vyvěšen na našich stránkách www.dokas.cz.

Dále Vás upozorňujeme, že svoz připadající na úterý 1. ledna 2019 bude uskutečněn v sobotu 29. 12. 2018.

Děkuji





Dobříš, s.r.o.

IČ: 25144251

IČZ: CZS01234

PŘÍLOHA KE SMLouvĚ Č. 621809

OOP Dobříš

Pro rok 2019

Strana 1/1

Výpočet ceny:

IČ: 75151481

IČP: 110

P.č.	Stanoviště adresa	Typ nádoby a počet			Typ obslužení	Počet obslužení 1ks nádoby	Cena za 1 nádobu za rok bez DPH	Cena celkem bez DPH
		110 l vlastní	240 l vlastní	1 100 l vlastní				
1	OOP Dobříš, 28. Října 66	0	0	1	1x týden	52	12 478,26	12 478,26
								-
								-
							Celkem bez DPH	12 478,26
							DPH 21 %	2 620,43
							CELKEM včetně DPH	15 099 Kč

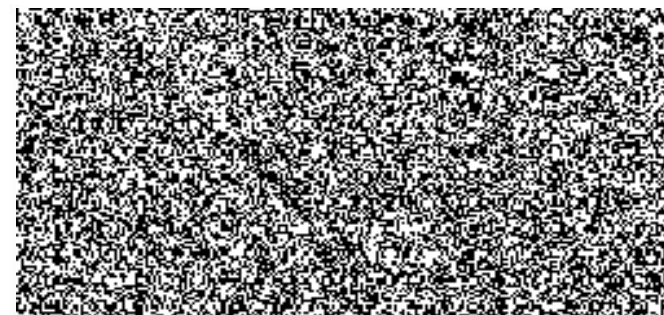
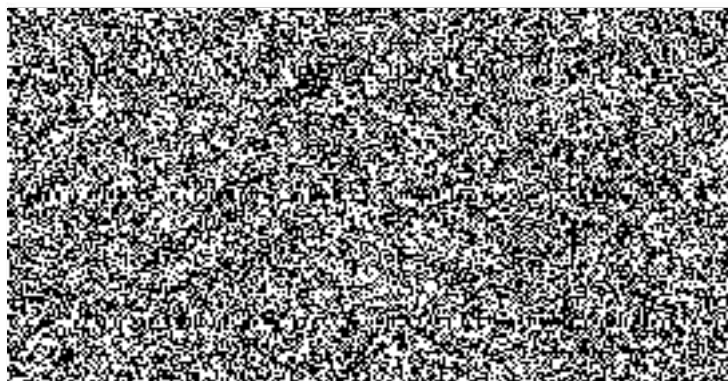
V PRAZE

dne

5. 12. 2018

V Dobříši dne

15.11.2018





Dodatek
ke smlouvě o recyklaci a
zneškodnění jednotlivě vytríděných
odpadů

Číslo smlouvy
516508

Platí od 1. 1. 2019

Strana 1 z 1

Krajské ředitelství policie Středočeského kraje

IČ: 75151481

IČP: 110

Odebírané odpady a jejich ceny:

Kód odpadu	Ktg	Název odpadu
150101	O	Papírové a lepenkové obaly
150102	O	Plastové obaly
150106	O	Směsné obaly
150107	O	Skleněné obaly

Ceny všech odpadů dle aktuálního ceníku sběrného dvora a třídírny Svaté Pole.

Cena dopravy (na objednání):

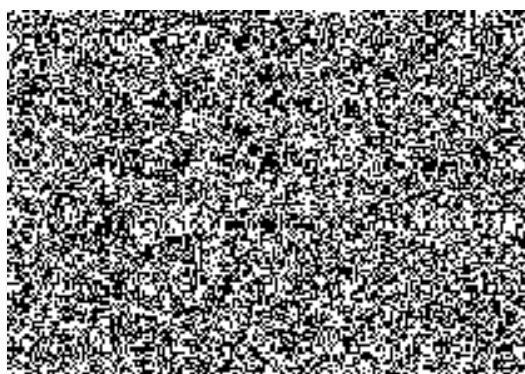


(manipulace nákladem včetně čekací doby auta)

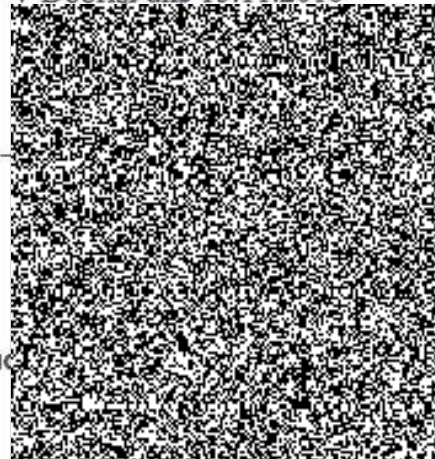
150102	O		
--------	---	---	---

Ceny neobsahují DPH.

V PRAZE dne: 5. 12. 2018



V Dobříši dne 15. 11. 2018



vedoucí

ZÁKLADNÍ POPIS ODPADU

ve smyslu zákona č. 185/2001Sb. v platném znění a prováděcích předpisů

ID číslo smlouvy / číslo základního popisu: 621809

Jméno odpov. pracovníka dle smlouvy:

1. IDENTIFIKACE DODAVATELE (PŮVODCE) ODPADU

1.1 Identifikační údaje dodavatele (původce) odpadu	1.2 Název a adresa provozovny, kde odpad vznikl
Krajské ředitelství policie Středočeského kraje Na Baních 1535 15600 Praha-Zbraslav IČO: 75151481	Krajské ředitelství policie Středočeského kraje 28. října 66 26301 Dobříš IČZ/IČP: 110

2. ZÁKLADNÍ INFORMACE O ODPADU

2.1 Název odpadu	Směsný komunální odpad												
2.2 Upřesnění													
2.3 Katalogové číslo	200301											2.4 Kategorie odpadu	0
2.5 Nebezpečné vlastnosti odpadu	Nejsou												
2.6 Popis vzniku odpadu	Odpad vzniká při činnosti firmy												
2.7 Předpokládané množství odpadu v jedné dodávce													tun
2.8 Předpokládaná četnost dodávek odpadu shodných vlastností													
2.9 Předpokládané množství odpadu dodaného do zařízení za rok													tun

3. HODNOCENÍ KVALITY ODPADU

3.1 Způsob hodnocení odpadu													

4. INFORMACE PRO PŘIJETÍ ODPADU NA SKLÁDKU

4.1 Fyzikální vlastnosti odpadu													

4.2 Kritické ukazatele	
Nejsou stanoveny	
4.3 Vyluhovatelnost odpadu	
Vodný výluh připravený z odpadu postupem dle platných norem nepřekračuje v žádném z ukazatelů nejvýše přípustné hodnoty uvedené v příloze č.2 vyhlášky č.294/2005 Sb. pro výluhovou třídu číslo	
4.4 Určení skupiny skládky	
Obsah TOC v sušině odpadu nepřekračuje povolený limit uvedený v příloze č.4 vyhlášky č.294/2005 Sb. pro skupinu skládky uvedenou v tomto odstavci.	
4.5 Omezení a nezbytná opatření pro přijetí na skládku, mísitelnost apod.	
Není stanoveno	
4.6 Prohlášení dodavatele (původce) odpadu v případě uložení na skládku	
4.7 Prohlášení o nakládání s odpady dle § 9a zákona	

5. ÚDAJE O ODPOVĚDNÉ OSOBĚ
za úplnost, správnost a pravdivost informací uvedených v ZPO

5.1 Jméno a příjmení	
5.2 Bydliště	
5.3 Kontaktní údaje (tel., fax, e-mail)	

6. ZÁVĚREČNÁ USTANOVENÍ

6.1 Čestné prohlášení dodavatele (původce) odpadu	6.2 Poznámky a další ujednání
Informace v tomto základním popisu odpadu jsou pravdivé a úplné, přičemž původce odpadu je zodpovědný za všechny škody vzniklé provozovateli zařízení v případě uvedení neúplných nebo nesprávných informací.	

Dodavatel (původce) odpadu	Provozovatel zařízení
Razítko a podpis  = 5. 12. 2018 	Razítko a podpis  Převzal dne:

ZÁKLADNÍ POPIS ODPADU

ve smyslu zákona č. 185/2001Sb. v platném znění a prováděcích předpisů

ID číslo smlouvy / číslo základního popisu: 621809

Jméno odpov.pracovníka dle smlouvy:

1. IDENTIFIKACE DODAVATELE (PŮVODCE) ODPADU

1.1 Identifikační údaje dodavatele (původce) odpadu

1.2 Název a adresa provozovny, kde odpad vznikl

Krajské ředitelství policie Středočeského kraje
Na Baních 1535
15600 Praha-Zbraslav
IČO: 75151481

Krajské ředitelství policie Středočeského kraje
28. října 66
26301 Dobříš
IČZ/IČP: 110

2. ZÁKLADNÍ INFORMACE O ODPADU

2.1 Název odpadu

Plastové obaly

2.2 Upřesnění

2.3 Katalogové číslo

150102

2.4 Kategorie odpadu

0

2.5 Nebezpečné vlastnosti odpadu

Nejsou

2.6 Popis vzniku odpadu

Odpad vzniká při činnosti firmy

2.7 Předpokládané množství odpadu v jedné dodávce

tun

2.8 Předpokládaná četnost dodávek odpadu shodných vlastností

2.9 Předpokládané množství odpadu dodaného do zařízení za rok

tun

3. HODNOCENÍ KVALITY ODPADU

3.1 Způsob hodnocení odpadu

4. INFORMACE PRO PŘIJETÍ ODPADU NA SKLÁDKU

4.1 Fyzikální vlastnosti odpadu

Pevný odpad, různobarevný, inertní

POŘÍZENÍ ČISTĚNÍ
KRAJSKÉ ŘEDITELSTVÍ
POLICIE STŘEDOČESKÉHO
KRAJE
28. ŘÍJNA 66
26301 DOBŘÍŠ
IČZ/IČP: 110

4.2 Kritické ukazatele	
Nejsou stanoveny	
4.3 Vyluhovatelnost odpadu	
Vodný výluh připravený z odpadu postupem dle platných norem nepřekračuje v žádném z ukazatelů nejvýše přípustné hodnoty uvedené v příloze č.2 vyhlášky č.294/2005 Sb. pro vyluhovou třídu číslo	
4.4 Určení skupiny skládky	
Obsah TOC v sušině odpadu nepřekračuje povolený limit uvedený v příloze č.4 vyhlášky č.294/2005 Sb. pro skupinu skládky uvedenou v tomto odstavci.	
4.5 Omezení a nezbytná opatření pro přijetí na skládku, mísitelnost apod.	
Není stanoveno	
4.6 Prohlášení dodavatele (původce) odpadu v případě uložení na skládku	
4.7 Prohlášení o nakládání s odpady dle § 9a zákona	

5. ÚDAJE O ODPOVĚDNÉ OSOBE
za úplnost, správnost a pravdivost informací uvedených v ZPO

5.1 Jméno a příjmení		5.4 Podpis
5.2 Bydliště		
5.3 Kontaktní údaje (tel., fax, e-mail)		

6. ZÁVĚREČNÁ USTANOVENÍ

6.1 Čestné prohlášení dodavatele (původce) odpadu	6.2 Poznámky a další ujednání
Informace v tomto základním popisu odpadu jsou pravdivé a úplné, přičemž původce odpadu je zodpovědný za všechny škody vzniklé provozovateli zařízení v případě uvedení neúplných nebo nesprávných informací.	

Dodavatel (původce) odpadu	Provozovatel zařízení
Razítko a podpis 	Razítko a podpis 
5. 12. 2018	Převzal dne:

ZÁKLADNÍ POPIS ODPADU

ve smyslu zákona č. 185/2001Sb. v platném znění a prováděcích předpisů

ID číslo smlouvy / číslo základního popisu:

621809

Jméno odpov.pracovníka dle smlouvy:

1. IDENTIFIKACE DODAVATELE (PŮVODCE) ODPADU

1.1 Identifikační údaje dodavatele (původce) odpadu

Krajské ředitelství policie Středočeského kraje
Na Baních 1535
15600 Praha-Zbraslav
IČO: 75151481

1.2 Název a adresa provozovny, kde odpad vznikl

Krajské ředitelství policie Středočeského kraje
28. října 66
26301 Dobříš
IČZ/IČP: 110

2. ZÁKLADNÍ INFORMACE O ODPADU

2.1 Název odpadu

Skleněné obaly

2.2 Upřesnění

2.3 Katalogové číslo

150107

2.4 Kategorie odpadu

0

2.5 Nebezpečné vlastnosti odpadu

Nejsou

2.6 Popis vzniku odpadu

Odpad vzniká při činnosti firmy

2.7 Předpokládané množství odpadu v jedné dodávce

tun

2.8 Předpokládaná četnost dodávek odpadu shodných vlastností

2.9 Předpokládané množství odpadu dodaného do zařízení za rok

tun

3. HODNOCENÍ KVALITY ODPADU

3.1 Způsob hodnocení odpadu

4. INFORMACE PRO PŘIJETÍ ODPADU NA SKLÁDKU

4.1 Fyzikální vlastnosti odpadu

Pevný odpad, různobarevný, inertní

Číslo základního popisu: 621809
ID číslo smlouvy: 621809
Jméno odpov. pracovníka dle smlouvy: [nečitelné]
Datum: 20. 5.

4.2 Kritické ukazatele	
Nejsou stanoveny	
4.3 Vyluhovatelnost odpadu Vodný výluh připravený z odpadu postupem dle platných norem nepřekračuje v žádném z ukazatelů nejvýše přípustné hodnoty uvedené v příloze č.2 vyhlášky č.294/2005 Sb. pro výluhovou třídu číslo	
4.4 Určení skupiny skládky Obsah TOC v sušině odpadu nepřekračuje povolený limit uvedený v příloze č.4 vyhlášky č.294/2005 Sb. pro skupinu skládky uvedenou v tomto odstavci.	
4.5 Omezení a nezbytná opatření pro přijetí na skládku, mísitelnost apod.	
Není stanoveno	
4.6 Prohlášení dodavatele (původce) odpadu v případě uložení na skládku	
4.7 Prohlášení o nakládání s odpady dle § 9a zákona	

5. ÚDAJE O ODPOVĚDNÉ OSOBĚ
za úplnost, správnost a pravdivost informací uvedených v ZPO

5.1 Jméno a příjmení		5.4 Podpis
5.2 Bydliště		
5.3 Kontaktní údaje (tel., fax, e-mail)		

6. ZÁVĚREČNÁ USTANOVENÍ

6.1 Čestné prohlášení dodavatele (původce) odpadu Informace v tomto základním popisu odpadu jsou pravdivé a úplné, přičemž původce odpadu je zodpovědný za všechny škody vzniklé provozovateli zařízení v případě uvedení neúplných nebo nesprávných informací.	6.2 Poznámky a další ujednání

Dodavatel (původce) odpadu	Provozovatel zařízení
Razítko:  = 5. 12. 2018 	Razítko a podpis: 
	Převzal dne:

4.2 Kritické ukazatele	
Nejsou stanoveny	
4.3 Vyluhovatelnost odpadu	
Vodný výluh připravený z odpadu postupem dle platných norem nepřekračuje v žádném z ukazatelů nejvýše přípustné hodnoty uvedené v příloze č.2 vyhlášky č.294/2005 Sb. pro vyluhovou třídu číslo	
4.4 Určení skupiny skládky	
Obsah TOC v sušině odpadu nepřekračuje povolený limit uvedený v příloze č.4 vyhlášky č.294/2005 Sb. pro skupinu skládky uvedenou v tomto odstavci.	
4.5 Omezení a nezbytná opatření pro přijetí na skládku, mísitelnost apod.	
Není stanoveno	
4.6 Prohlášení dodavatele (původce) odpadu v případě uložení na skládku	
4.7 Prohlášení o nakládání s odpady dle § 9a zákona	

5. ÚDAJE O ODPOVĚDNÉ OSOBĚ
za úplnost, správnost a pravdivost informací uvedených v ZPO

5.1 Jméno a příjmení		5.4 Podpis
5.2 Bydliště		
5.3 Kontaktní údaje (tel., fax, e-mail)		

6. ZÁVĚREČNÁ USTANOVENÍ

6.1 Čestné prohlášení dodavatele (původce) odpadu	6.2 Poznámky a další ujednání
Informace v tomto základním popisu odpadu jsou pravdivé a úplné, přičemž původce odpadu je zodpovědný za všechny škody vzniklé provozovateli zařízení v případě uvedení neúplných nebo nesprávných informací.	

Dodavatel (původce) odpadu	Provozovatel zařízení
Razítko a podpis  5. 12. 2018	Razítko a podpis  Převzal dne: