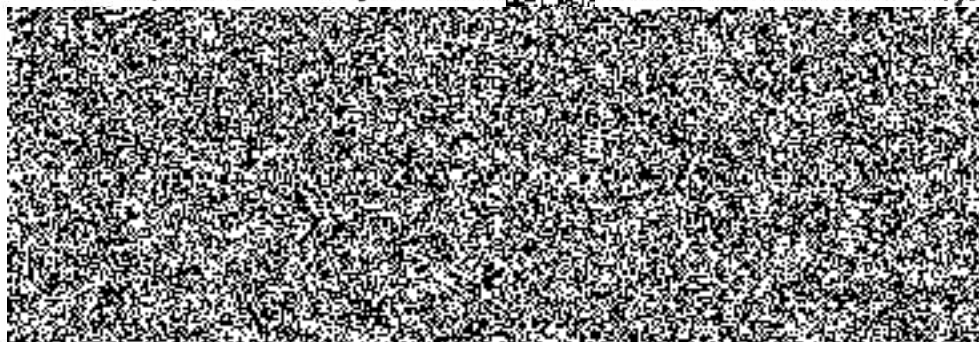


Smlouva o dílo
č. j. KRPB-270681-2/ČJ-2018-0600MN-SO

Čl. I.
Smluvní strany

Objednatel:

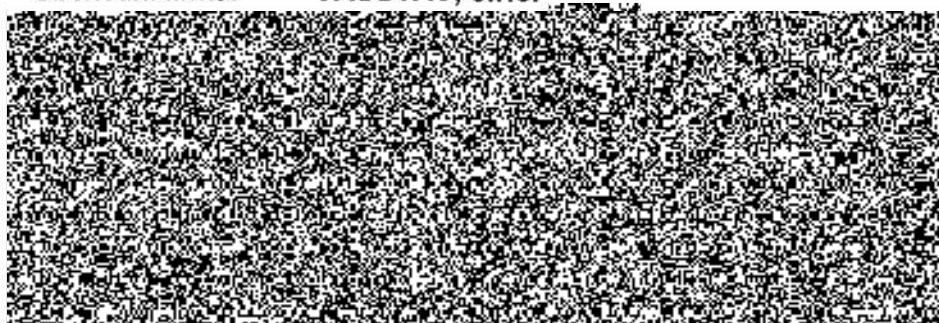
Česká republika – Krajské ředitelství policie Jihomoravského kraje



na straně jedné (dále jen „objednatel“)

Zhotovitel:

Obchodní firma: VAŠSTAV, s.r.o.



na straně druhé (dále jen „zhotovitel“)

uzavírají ve smyslu ustanovení § 2586 a násl. zákona č. 89/2012 Sb., Občanského zákoníku, v platném znění, (dále jen „Občanský zákoník“) tuto

smlouvu o dílo

Čl. II.

Předmět plnění

1. Předmětem plnění je stavební akce „**DI PČR Hodonín, Sv. Čecha 7 – oprava objektu**“ (dále jen „dílo“). Dílo bude provedeno v rozsahu cenové nabídky zhotovitele, která je přílohou č. 1 této smlouvy o dílo.
2. Dílo bude provedeno v rozsahu stanoveném v položkovém rozpočtu.
3. Dílem se rozumí stavební a montážní část stavby provedená dle výkazu výměr. Jedná se o úplné a bezvadné provedení všech stavebních a montážních prací, včetně dodávek potřebných materiálů, strojů a zařízení nezbytných pro řádné dokončení díla, dále provedení všech činností souvisejících s dodávkou stavebních a montážních prací, jejichž provedení je pro řádné dokončení díla nezbytné.
4. Součástí předmětu plnění je:
 - a. veškerá dodavatelská činnost,
 - b. provedení stavebních a montážních prací a dodávek,
 - c. dodání všech dokladů a atestů v českém jazyce,
 - d. vybudování zařízení staveniště v nezbytném rozsahu,
 - e. zhotovitel zajistí veškeré práce, demontáže a odvoz a recyklaci, příp. zneškodnění odpadu a případných správních poplatků.
5. Zhotovitel prohlašuje, že se s rozsahem, povahou díla a místem realizace díla seznámil, že jsou mu známy veškeré technické, kvalitativní a jiné podmínky nezbytné k realizaci díla. Zhotovitel rovněž prohlašuje, že disponuje takovými kapacitami a odbornými znalostmi, které jsou k provedení díla nezbytné a že je schopen a ochoten dílo v tomto rozsahu zhotovit.

Čl. III

Místo plnění a doba plnění

1. **Místo plnění:** Dopravní inspektorát Hodonín, Svatopluka Čecha 7, 695 29 Hodonín.
2. **Doba plnění:**
 - **zahájení** prací po podpisu smlouvy, nejdříve dnem uveřejnění smlouvy v registru smluv,
 - **ukončení** nejpozději do **14. 12. 2018**.
3. Pokud pro řádné provádění prací existují překážky, oznámí tyto zhotovitel písemně objednateli.
4. Doba plnění předmětu smlouvy může být přiměřeně prodloužena dodatkem ke smlouvě o dílo pouze v případě, jestliže překážky v práci byly prokazatelně způsobeny objednatelem nebo vyšší mocí.
5. Termín se prodlužuje o tolik kalendářních dní, o kolik kalendářních dní byly práce ke zhotovení díla přerušeny v souladu s touto smlouvou.

Čl. IV.

Cena

1. Cena za vymezený předmět plnění je stanovena dohodou smluvních stran dle § 2 zákona č. 526/1990 Sb., o cenách, v platném znění, a dle cenové nabídky zhotovitele a činí:
Celková cena díla **bez DPH** **238.586,98,- Kč**
Celková cena díla **vč. DPH** **288.690,24,- Kč**
DPH činí 21%
slovy: dvě stě osmdesát osm tisíc šest set devadesát korun českých dvacet čtyř haléřů.
2. Podrobné rozpracování ceny – viz příloha č. 1 smlouvy, která je její nedílnou součástí.
3. Celková cena díla se sjednává jako nejvýše přípustná a nepřekročitelná s výjimkou změny zákonných sazeb DPH.
4. Veškeré vícepráce, méněpráce, změny a doplňky nebo rozšíření, které nebyly uvedeny v soupisu požadovaných prací, musí být před jejich realizací písemně odsouhlaseny objednatelem vč. jejich ocenění. Zhotovitel je povinen je ocenit podle cen použitých pro návrh ceny díla. Teprve po jeho odsouhlasení může být zahájena realizace těchto změn. Pokud zhotovitel nedodrží tento postup, má se za to, že práce a dodávky jím realizované byly v předmětu díla a jeho ceně zahrnuty.
5. **Veškeré práce a dodávky (viz předmět plnění – čl. II této smlouvy) budou provedeny a dodány výhradně pro potřeby výkonu státní správy, a proto nespádají do kategorie přenesené daňové povinnosti podle § 92 písm. e) zákona č. 235/2004 Sb., o dani z přidané hodnoty, ve znění pozdějších předpisů.**

Čl. V.

Platební podmínky, fakturace

1. Úhrada bude provedena formou jednoho konečného daňového dokladu po řádném předání a převzetí díla bez vad a nedodělků v termínu dle čl. III odst. 2.
2. V případě výskytu drobných vad a nedodělků u předání a převzetí díla, uhradí objednatel zhotoviteli daňový doklad za provedené práce max. do výše 90% sjednané ceny. Zbývající část, tj. 10% ze sjednané ceny, uhradí objednatel po odstranění případných vad a nedodělků do 21 dnů od oboustranného podpisu zápisu o odstranění vad a nedodělků.
3. Daňový doklad musí obsahovat především tyto údaje:
 - a. číslo daňového dokladu a smlouvy o dílo,
 - b. název a sídlo zhotovitele a objednatele,
 - c. den vystavení a splatnosti daňového dokladu,
 - d. přesný název předmětu smlouvy a jeho množství,
 - e. strukturu platby,
 - f. číslo účtu, na který má být placeno.
4. Objednatel se zavazuje uhradit cenu za dílo do 30 dnů od obdržení daňového dokladu za provedení předmětu smlouvy, a to převodem na účet zhotovitele.

5. Zhotovitel je povinen daňový doklad zaslat na níže uvedenou adresu objednatele:

Krajské ředitelství policie Jihomoravského kraje



6. Objednatel je oprávněn před datem splatnosti vrátit daňový doklad, který neobsahuje požadované náležitosti, obsahuje jiné cenové údaje nebo jiný druh plnění než dohodnuté v této smlouvě s tím, že doba splatnosti nově vystaveného daňového dokladu začíná znovu běžet ode dne jeho doručení objednateli.
7. Jestliže je zhotovitel dle zveřejnění správcem daně v registru plátců ke dni uskutečnění zdanitelného plnění nespolehlivým plátcem DPH, je objednatel oprávněn provést zajišťovací úhradu DPH na účet příslušného finančního úřadu a uhradit zhotoviteli pouze základ daně, tento postup je považován za splnění závazku objednatele.

Čl. VI.

Podmínky provádění díla

1. Objednatel prohlašuje, že předal předem zhotoviteli nezbytné údaje a informace potřebné k zajištění činnosti dle čl. II. této smlouvy. Při provádění díla je zhotovitel vázán individuálními pokyny objednatele.
2. Zhotovitel odpovídá objednateli za škody způsobené neodborným výkonem své činnosti nebo opomenutím některé povinnosti.
3. Zhotovitel je povinen dodržet všechny příslušné ustanovení právních i dalších předpisů a norem, které se týkají nejen jeho odborných činností stavebních a montážně technologických ale i zajišťování požadavků BOZP.

Čl. VII.

Odpovědnost za vady a záruka

1. Dílo má vady, jestliže provedení díla neodpovídá výsledku určenému předmětu plnění.
2. Záruční doba na stavební a montážní práce je **36 měsíců**.
3. Záruční doba začíná běžet od předání díla zhotovitelem a převzetí díla objednatelům.
4. Objednatel má právo upozornit zhotovitele na vady díla, které se vyskytnou v záruční době. V případě, že bude objednatel reklamovat vady zjištěné v záruční lhůtě, zhotovitel písemně oznámí své stanovisko k uplatněné reklamaci vady díla nejdéle do dvou pracovních dnů po obdržení písemné reklamace objednatele. V návaznosti na to nastoupí zhotovitel do 48 hodin k odstranění vad, ve dnech pracovního klidu či volna první následující pracovní den.
5. Reklamované vady se zavazuje zhotovitel odstranit ve sjednaných termínech, které nesmí zásadně překročit lhůtu 10 dnů. Pouze v případě, že charakter, závažnost a rozsah vady neumožní tuto lhůtu splnit, dohodnou se smluvní strany na lhůtě delší.
6. Odpovědnost za vady se řídí Občanským zákoníkem, v platném znění.
7. Záruka se nevztahuje na běžné opotřebení díla a na závady způsobené násilně nebo vyšší mocí atp.

ČI. VIII.

Smluvní pokuty

1. Smluvní strany se zavazují z titulu neplnění níže uvedených závazků z této smlouvy zaplatit oprávněné straně tyto sankce:
 - a. Smluvní pokuta za nedodržení termínu splnění předání díla ve výši 500,-- Kč za každý i započatý den prodlení.
 - b. Smluvní pokuta pro případ prodlení zhotovitele s odstraněním vad a nedodělků z přejímacího řízení se sjednává ve výši Kč 500,-- Kč za každý i započatý den prodlení.
 - c. Smluvní pokuta pro případ prodlení s odstraněním vad reklamovaných v záruční době se sjednává ve výši Kč 500,- za každý i započatý den prodlení.
 - d. V případě nedodržení splatnosti daňového dokladu je zhotovitel oprávněn požadovat úroky z prodlení ve výši 0,3 % z fakturované částky vč. DPH za každý i započatý den prodlení.
 - e. Smluvní pokuta za odstoupení od smlouvy na základě požadavku zhotovitele ve výši 3 % ze sjednané ceny díla vč. DPH.

ČI. IX.

Odstoupení od smlouvy

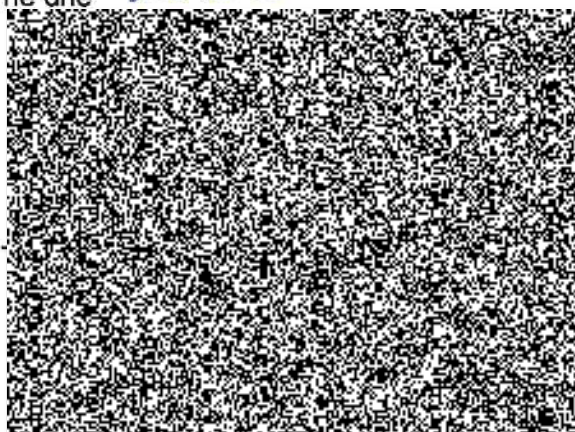
1. Od smlouvy lze odstoupit, pokud dojde k podstatnému porušení smluvních vztahů a pokud tento úmysl oznámí oprávněná strana druhé straně do 10 dnů od vzniku podstatného porušení povinností.
2. Za podstatné porušení se považuje, jestliže strana porušující smlouvu věděla nebo mohla vědět, že druhá strana při takovém porušení nebude mít zájem na takovém plnění smlouvy.
3. Za podstatné porušení smlouvy se považuje zejména:
 - a. prodlení zhotovitele s předáním díla déle než 5 dnů a objednatel se přitom na tomto prodlení nijak nepodílel,
 - b. objednatel nesplní své finanční závazky vůči zhotoviteli a nebude schopen poskytnout takové záruky, že je splní v náhradním termínu,
 - c. zhotovitel může také odstoupit od smlouvy, jestliže objednatel neposkytne nutné protiplnění a tím způsobí zhotovitelovu neschopnost provést určitý úkon. Odstoupení je však přípustné teprve tehdy, když zhotovitel dohodl s objednatelem písemně novou přiměřenou lhůtu ke splnění závazku a ta marně uplynula,
 - d. nesplnění kvalitativních a kvantitativních požadavků objednatele,
 - e. objednatel může také odstoupit od smlouvy v případě, jestliže zhotovitel provádí dílo s nedostatečnou odbornou péčí, v rozporu s touto smlouvou, příp. pokyny objednatele, používá materiály v kvalitě, která neodpovídá účelu stanovenému ve smlouvě a pokud vlastnosti deklarované v dokladech neodpovídají skutečným vlastnostem dodaných materiálů.

Čl. X.

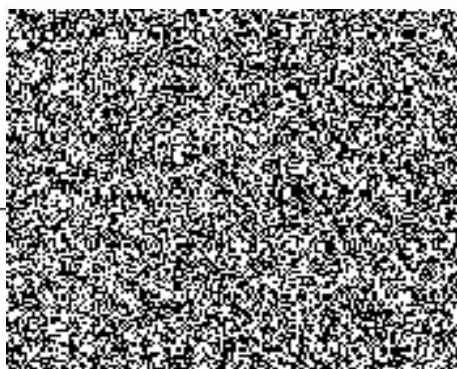
Závěrečná ustanovení

1. Tato smlouva o dílo nabývá platnosti dnem podpisu smluvními stranami a účinnosti dnem jejího uveřejnění v registru smluv, které zajistí objednatel.
2. Tuto smlouvu lze upřesnit nebo změnit pouze písemným dodatkem odsouhlaseným oběma stranami.
3. K zániku smlouvy může dojít:
 - a. dohodou smluvních stran,
 - b. odstoupením jednou ze smluvních stran.
4. Pokud není v této smlouvě stanoveno jinak, řídí se právní vztahy z ní vyplývající příslušnými ustanoveními Občanského zákoníku.
5. Tato smlouva o dílo je sepsána ve dvou stejnopisech, z nichž každý má platnost originálu. Zhotovitel obdrží jeden stejnopis, objednatel taktéž jeden stejnopis.
6. Každá ze smluvních stran prohlašuje, že tuto smlouvu uzavírá svobodně a vážně, že považuje obsah smlouvy za určitý a srozumitelný a že jsou ji známy veškeré skutečnosti, jež jsou pro uzavření smlouvy rozhodující.
7. Strany vyslovují souhlas se zveřejněním (případně jiným zpřístupněním) této smlouvy, jakož i dalších skutečností souvisejících se smluvním vztahem založeným touto smlouvou, a to jak v režimu zák. č. 106/1999 Sb., o svobodném přístupu k informacím, tak případně podle jiných předpisů.
8. Tato smlouva podléhá uveřejnění dle zák. č. 340/2015 Sb., o zvláštních podmínkách účinnosti některých smluv, uveřejňování těchto smluv a o registru smluv (zákon o registru smluv). K uveřejnění v registru smluv zašle smlouvu objednatel. Strany prohlašují, že smlouva neobsahuje žádné skutečnosti, které by nebylo možno poskytnout jako informace podle zák. č. 106/1999 Sb., případně jiných předpisů, zejména důvěrné údaje, utajované informace nebo obchodní tajemství, a v důsledku toho by se neuveřejňovaly podle zákona o registru smluv.
9. Tato smlouva o dílo obsahuje 6 (slovy: šest) stran textu a jednu přílohu, která obsahuje 7 (slovy: sedm) stran textu.

V Brně dne 4.12.2018



V Brně dne 4.12.2018



Položkový rozpočet stavby

Stavba: PČR ÚO Hodonín

Objekt: 001 Svatopluka Čecha

Rozpočet: 002 Opravy

Objednatel:

IČO:

DIČ:

Zhotovitel: VAŠSTAV, s.r.o.

IČO:

DIČ:

Vypracoval:

Rozpis ceny

Celkem

Rekapitulace daní

Cena celkem s DPH

288 690,24 CZK

v _____

dne _____

Za zhotovitele

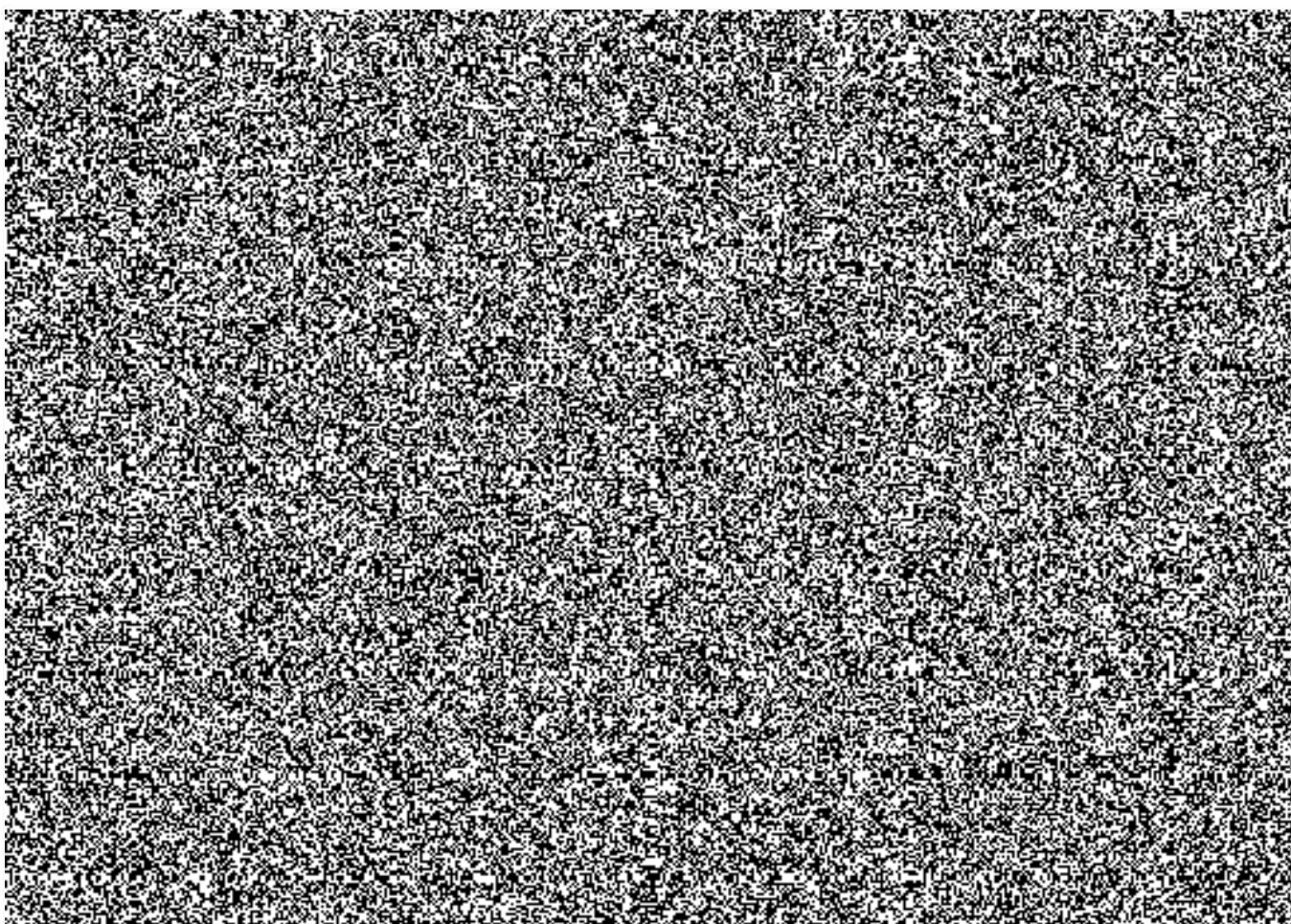
Za objednatele

Rekapitulace dílů

Číslo	Název	Typ dílu			Celkem	%
1	Zemní práce	HSV				1
3	Svislé konstrukce	HSV				3
4	Vodorovné konstrukce	HSV				3
5	Komunikace	HSV				0
6	Úpravy povrchů podlahy	HSV				5
61	Úpravy povrchů vnitřní	HSV				1
62	Úpravy povrchů vnější	HSV				1
900	HZS	HSV				
96	Bourání konstrukcí	HSV				1
99	Staveništní přesun hmot	HSV				
767	Konstrukce klempířské	PSV				9
767	Konstrukce zámečnické	PSV				5
771	Podlahy z dlaždic a obklady	PSV				2
M21	Elektromontáže	PSV				
784	Malby	PSV				
D96	Přesuny sutí a vybouraných hmot	PSU				1
Cena celkem						7

Položkový rozpočet

S:	372	Realizace úspor energie PČR ÚO Hodonín
O:	001	Svatopluka Čecha
R:	002	Opravy



Položkový rozpočet

S:	372	Realizace úspor energie PČR ÚO Hodonín
O:	001	Svatopluka Čecha
R:	002	Opravy

P.č.	Číslo položky	Název položky	Mj	množství	cena / Mj	Celkem
27	784191101R00	Penetrace podkladu univerzální 1x				
		m.č. 114 (14,9+2,4)*2*2,9+14,9*2,4				
		m.č. 115 (2,4+4,7)*2*2,9+2,4*4,7				
		m.č. 117 (3,8+4,7)*2*2,9+3,8*4,7				
		m.č. 118 (4,05+4,7)*2*2,9+4,05*4,7				
		m.č. 203 (2,4+12,8)*2*2,9+2,4*12,8				
		m.č. 207 (3,75+4,7)*2*2,9+3,75*4,7				
		m.č. 218 (3,8+2,4)*2*2,9+3,8*2,4				
		m.č. 306 (6+4,7)*2*2,9+6*4,7				
		m.č. 308 (4,4+4,7)*2*2,9+4,4*4,7				
r		m.č. 102 (3,6+19)*2*4,25+3,6*19				
		m.č. 105 (2,7+6,3)*2*4,25+2,7*6,3				
		m.č. 158 (2,75+5,65)*2*3,45				
		m.č. 169 (1,5+20)*2*3,45				
		m.č. 171 (3,5+5,6)*2*3,45				
		m.č. 175 (3,5+5,6)*2*3,45				
		m.č. 184 (3,6+3,7)*2*3,45				
		m.č. 258 (3,6+4,1)*2*3,45+3,6*4,1				
		m.č. 261(2,8+4,1)*2*3,45+2,8*4,1				
		m.č. 278(4,05+4,1)*2*3,45+4,05*4,1				
		m.č. 114 (14,9+2,4)*2*2,9+14,9*2,4				
		m.č. 115 (2,4+4,7)*2*2,9+2,4*4,7				
		m.č. 117 (3,8+4,7)*2*2,9+3,8*4,7				
		m.č. 118 (4,05+4,7)*2*2,9+4,05*4,7				
		m.č. 203 (2,4+12,8)*2*2,9+2,4*12,8				
		m.č. 207 (3,75+4,7)*2*2,9+3,75*4,7				

Položkový rozpočet

S:	372	Realizace úspor energie PČR ÚO Hodonín
O:	001	Svatopluka Čecha
R:	002	Opravy

P.č.	Číslo položky	Název položky	MJ	množství	cena / MJ	Celkem
		m.č. 218 (3,8+2,4)*2*2,9+3,8*2,4				
		m.č. 306 (6+4,7)*2*2,9+6*4,7				
		m.č. 308 (4,4+4,7)*2*2,9+4,4*4,7				
		m.č. 102 (3,6+19)*2*4,25+3,6*19				
		m.č. 105 (2,7+6,3)*2*4,25+2,7*6,3				
		m.č. 158 (2,75+5,65)*2*3,45				
		m.č. 169 (1,5+20)*2*3,45				
		m.č. 171 (3,5+5,6)*2*3,45				
		m.č. 175 (3,5+5,6)*2*3,45				
		m.č. 184 (3,6+3,7)*2*3,45				
		m.č. 258 (3,6+4,1)*2*3,45+3,6*4,1				
		m.č. 261(2,8+4,1)*2*3,45+2,8*4,1				
		m.č. 278(4,05+4,1)*2*3,45+4,05*4,1				