

Investor: <b>Město Pacov.</b> nám. Svobody 320 Pacov, 395 18	Hlavní projektant: <b>V.Y.Š.E.H.R.A.D atelier</b> VYŠEHRAD atelier s.r.o. IČ:29146429 ZELENÝ PRUH 1091/111, 140 00 PRAHA 4 tel:+420 241 441 631, 656, 674 fax: 680 www.vysehrad-atelier.cz	Autor návrhu: 	
Akce: <b>Novostavba mateřské školky „Za Branou“ v Pacově</b> , katastrální území. Pacov, p.č. 895/1	Datum: <b>12.2013</b>	Paré: 	Stupeň: <b>DPS</b>
Část: <b>D.1.7  Gastrotechnologie</b>	Projektant části:  <b>G. - TEAM.  PROJEKTOVÁ KANCELÁŘ s.r.o.</b> VELESLAVÍNSKÁ 39, 162 00 PRAHA 6 E-MAIL: [redacted] T: 233 330 907	Autorizace části: 	Vypracoval: 

<b>Novostavba mateřské školy Za Branou v Pacově</b>		DPS
<b>D.1.7 Gastrotechnologie</b>		12.2013
		č.zak.koop. 502/14
<b>ČÍSLO PŘÍLOHY</b>	<b>OBSAH PŘÍLOHY</b>	<b>MĚŘ.</b>
1	Technická zpráva	A4
2	Technické a uživatelské standardy	A4
3	Technologická dispozice 1.NP	1 : 50
4	Stavební připravenost 1.NP	1 : 50
5	Výkaz výměr	A4

Investor: <b>Město Pacov.</b> nám Svobody 320 Pacov, 395 18	Hlavní projektant: <b>V.Y.Š.E.H.R.A.D atelier</b> VYŠEHRAD atelier s.r.o. IČ:29146429 ZELENÝ PRUH 1091/111, 140 00 PRAHA 4 tel:+420 241 441 631, 656, 674 fax: 680 www.vysehrad-atelier.cz	Autor návrhu: 		
Akce: <b>Novostavba mateřské školky „Za Branou“ v Pacově</b> , katastrální území Pacov, p.č. 895/1	Datum: <b>12.2013</b>	Paré:		
	Stupeň: <b>DPS</b>			
Část: <b>D.1.7</b> <b>Gastrotechnologie</b>	Projektant části:  <b>G. - TEAM.</b> <b>PROJEKTOVÁ KANCELÁŘ s.r.o.</b> VELESLAVÍNSKÁ 39, 162 00 PRAHA 6 E-MAIL: [redacted] T: 233 330 907	Autorizace části: 		
Název přílohy: <b>Technická zpráva</b>	Vypracoval: 		Měřítko	Číslo přílohy <b>D.1.7.1</b>

## 1. Úvod

Předmětem této části dokumentace je návrh uspořádání kuchyně pro mateřskou školku v Pacově. Úkolem řešení je vytvořit provoz zajišťující výrobu a expedici 160 jídel pro stravování dětí v objektu školky. Součástí návrhu je provozní dispozice stravovacího provozu a jeho technologické vybavení.

Provozní dispozice je řešena tak, aby nedocházelo ke křížení čistých a nečistých cest. Gastronomický provoz splňuje podmínky Nařízení Evropského parlamentu a rady (ES) č. 852/2004 o hygieně potravin.

## 2. Charakteristika provozu

Provoz školní kuchyně je situován v přízemí objektu, v příslušných podlažích u jednotlivých oddělení jsou zřízeny přípravný. V přízemí je situován příjem surovin, sklady a přípravný, výrobní provoz a expedice hotových pokrmů. Do přípraven u jednotlivých oddělení budou pokrmy dopraveny v termoizolačních nádobách.

## 3. Popis technologie výroby

### *Příjem surovin*

Suroviny budou do skladů a přípraven zaváženy zásobovacím vstupem. Četnost zavážení do skladů musí být uživatelem nově upravena, aby nebyla narušena celková výrobní kapacita kuchyně.

### *Sklady*

Sklady jsou rozděleny podle druhu uskladněného zboží. Choulostivé suroviny (mléko, tuky, vejce, uzeniny) budou ukládány odděleně dle druhu v chladících a mrazících skříních. Z jednotlivých skladů si suroviny personál kuchyně odebírá k přípravě a konečné úpravě do varny.

### *Výrobní provoz*

Hrubá přípravná zeleniny slouží pro očištění zeleniny. Je vybavena mj. vybavení škrabkou na brambory, kde je možno připravit potřebné množství přílohy z uložených zásob. Pro další úpravu před konečným kuchyňským zpracováním bude zelenina připravena ve varně, v úseku čisté přípravy. Dovoz masa se předpokládá v kuchyňské úpravě, proto je příprava masa integrována jako samostatné pracoviště do varny. Ze skladů a přípraven jsou suroviny dopravovány na jednotlivá pracoviště ve varně ke konečné přípravě jídel. Ve varně se suroviny na určených pracovištích připraví a potom se tepelně zpracují. Součástí kuchyně jsou kromě zmíněné přípravy masa i oddělené úseky přípravy těsta a umývárny provozního nádobí. Pro přípravu svačin je navrženo samostatné pracoviště studené kuchyně.

#### *Expedice jídel*

Vyrobené pokrmy jsou distribuovány v gastronádobách. Budou expedovány v termoizolačních nádobách do přípraven. Přípravny na odděleních jsou vybaveny pro porcování pokrmů na talíře.

#### *Mytí nádobí*

Použitá nádobí z varny a přípraven se umývá v úseku mytí provozního nádobí v mycím dvoudřezu. Čisté nádobí se ukládá do regálu. Nádobí od malých strávníků se umývá v přípravkách u jednotlivých oddělení. Po umytí se nádobí ukládá do regálů a uzavřených závěsných skříněk. Odpad se pravidelně odváží.

### **4. Doprava a manipulace s materiálem**

Příjem surovin se předpokládá kusově, ručně event. pomocí malé skladové mechanizace. Totéž platí pro manipulaci ve skladech.

### **5. Požadavky na energie**

Pro instalaci nového technologického vybavení bude nutno zajistit tento příkon el. energie:

instalovaný příkon	82 kW
současnost	0,6
skutečný příkon	90 kW

### **6. Systém sledování kritických bodů**

V provozu výroby pokrmů bude zaveden systém stanovení, kontroly a evidence kritických bodů (HACCP) v souladu s nařízením Evropského parlamentu a rady (ES) č. 852/2004. Jedná se o počet bodů, častost jejich sledování, metodika odečtu apod.

### **7. Údržba**

Zařízení stravovací části je náročné na pravidelnou preventivní údržbu, tj. plánovitě denní ošetřování strojů a zařízení. Obslužný personál musí být poučen a zaškolen na všech typech technologického zařízení a to jak z hlediska vlastní technologie, tak i z hlediska bezpečnosti.

Pro zajištění údržby a čistoty kuchyňských provozů je nutno použít běžných úklidových zařízení a pomůcek (úklidové nádoby, čisticí stroje) nikoli čištění pomocí stříkající vody z hadice. Požaduje se provedení el. instalace zásuvek a vypínačů pro podmínky čištění do výše obkladu v provedení do vlhka.

## 8. Hygiena pracovního prostředí a sanitace

Nedílnou součástí zařízení stravovacího provozu je systém zavedení a sledování kritických bodů - HACCP, který zahrnuje soubor opatření, zajišťující technologické a hospodářské podmínky pro uskutečňování a plnění hygienických a protiepidemiologických požadavků, vyplývajících z příslušných zákonů a vyhlášek a hygienických požadavků na pracovní prostředí vydaných Ministerstvem zdravotnictví ČR a Evropskými institucemi.

## 9. Bezpečnost a ochrana zdraví při práci

V oblasti bezpečnosti práce se vychází z platných bezpečnostních předpisů. Prostor kolem technologických zařízení je dimenzován tak, aby vyhovoval bezpečnostním, provozním, montážním a údržbovým nárokům. Za provozu je nutná zvýšená opatrnost pracovníků obsluhujících zařízení s vařící vodou a zvláště s vařícím tukem, kde je dosahována teplota přes 180°C. Při manipulaci s horkými nádobami ap. je nutno používat předepsané ochranné pomůcky. V provozu je nutno bezpodmínečně dodržet veškeré předpisy pro obsluhu strojního zařízení, vydané výrobcem.

Veškeré osoby, pracující ve stravovací části, musí mít platný zdravotní průkaz. Provoz stravovací části nemá negativní vliv na životní prostředí.

## 10. Pracovní prostředí

Prostředí v jednotlivých místnostech je stanoveno dle ČSN 33 2000-3 pouze jako doporučené pro komisionální schválení. Návrh prostředí vychází z technologického provozu kuchyně a z použitých el. zařízení.

Sklady	AA5,AD1
Chlazené sklady	AB4
Přípravna zeleniny	AA5,AD2
Varna	AA6 AD2 - 1,5 m kolem mycího stolu AD3 - 0,2 m nad podl. při sanitaci
Studená kuchyně	AA5,AD2

## Umývárna kuchyňského nádobí

AA5,AD4,AD2,AD1

V ostatních místnostech kuchyňského provozu prostředí normální.

Místní vlhkost se může ve výše uvedených prostorách vyskytnout na podlaze a max. do výše 1500 mm nad podlahou. Umývací prostory ve všech částech kuchyně budou posuzovány dle ČSN 33 2000-7-701.

V uvedených prostorech, vzhledem k provozu vzduchotechnického zařízení, nedojde ke srážení vody na stěnách. Úklid stěn, vč. sanitace bude prováděn dle provozního, event. sanitčního řádu bez použití stříkající vody z hadice. Při údržbě podlah (v místnostech vybavených gulou nebo podlahovým roštem) bude použita tekoucí voda z hadice. Při údržbě, event. sanitaci nesmí být stříkající vodou zasažena el. zařízení nebo zásuvky.

V kuchyňském provozu se neuvažuje, že by elektrické stroje a přístroje byly v dosahu vody stříkající, tryskající ze všech stran nebo že mohou být vodou zaplaveny.

Investor: <b>Město Pacov.</b> nám Svobody, 320 Pacov, 395 18	Hlavní projektant: <b>V.Y.Š.E.H.R.A.D atelier</b> <small>VYŠEHRAD atelier s.r.o. IČ:29146429          ZELENÝ PRUH 1091/111, 140 00 PRAHA 4          tel:+420 241 441 631, 656, 674 fax: 680          www.vysehrad-atelier.cz</small>	Autor návrhu: [redacted]	
Akce: <b>Novostavba mateřské školky „Za Branou“ v. Pacově</b> , katastrální území, Pacov, p.č. 895/1		Datum: <b>12.2013</b>	Paré:  Stupeň: <b>DPS</b>
Část: <b>D.1.7</b> <b>Gastrotechnologie</b>	Projektant části:  <b>G. - TEAM.</b> <b>PROJEKTOVÁ KANCELÁŘ s.r.o.</b> VELESLAVÍNSKÁ 39, 162 00, PRAHA 6 E-MAIL [redacted] T: 233.330.907	Autorizace části: [redacted]	
Název přílohy <b>Technické a uživatelské standardy</b>		Měřítko	Číslo přílohy <b>D.1.7.2</b>



## TECHNICKÉ A UŽIVATELSKÉ STANDARDY

### 1. NADZEMNÍ PODLAŽÍ

#### M.Č. 1.14 – CHODBA – PŘÍJEM ZBOŽÍ

- |   |   |      |
|---|---|------|
| 1 | Skříňka na stěnu 2 posuvné dveře, nerez<br>rozměry : 1200 x 400 x 650 mm  | 1 ks |
| 2 | Stolní váha digitální 15 kg<br>dílek - přesnost (g): 2; 5<br>rozměr vážní plochy: 300 x 230 mm<br>LCD displej s LED podvícením<br>s provozem na síť i akumulátor<br>funkce tárování; nulování<br>automatické vypínání<br>indikace vybití baterie<br>provedení vážní plochy: nerez<br>certifikace pro obchodní vážení - ES ověření<br>rozměry : 320 x 330 x 125 mm<br>energie : 0,1 kW/230 V, zásuvka (v=1200 mm)  | 1 ks |
| 3 | Pracovní stůl s policí, zadní lem<br>nerezový plech tl. 1 mm, povrch scotchbrite<br>pracovní deska tl. 40 mm<br>plná police ve výšce 150 mm<br>max. celoplošné zatížení police 80 kg<br>zadní nohy opatřeny uzemňovacími šrouby<br>kostra stolu svařená z uzavřených profilů 35 x 35 x 1,5 mm<br>pracovní deska vyztužená a podlepená omyvatelnou laminodeskou<br>police stolu vyztužená a podlepená uzavřenými profily, spodní hrany police<br>zaobleny falcovým ohybem<br>rozměry : 1300 x 700 x 900 mm | 1 ks |

#### M.Č. 1.19 – SKLAD ODPADKŮ

- |    |   |      |
|----|---|------|
| 1  | Chladicí skříň neprosklená 400 l, bílá<br>teplota 0 až +10 °C<br>ventilované chlazení<br>digitální termostat<br>automatické odtávání<br>chlادivo R 134a<br>rozměry : 703 x 620 x 1645 mm<br>energie : 0,2 kW/400 V, zásuvka (v=1700 mm) | 1 ks |
| 2  | Podlahový nerez žlab s roštem<br>včetně protizápachové uzávěry<br>rozměry : 950 x 400 x 265 mm<br>odpad : DN 100 (z podlahy)<br><b>POZN.</b> : <b>dodávka stavby – viz. stavební díl</b>  | 1 ks |
| 2a | Směšovací baterie s vývodem na hadici   | 1 ks |

voda : TV, SV DN 15 (v = 1100 mm) ukončit roháčky

#### M.Č. 1.21– VARNA

- |    |  |      |
|----|--|------|
| 1  | Mobilní výdejní vodní lázeň, 2 vany GN 1/1, otevřená<br>rozměry : 845 x 650 x 900 mm<br>energie : 1 kW/230 V, zásuvka (v=600 mm)   | 3 ks |
| 2  | Podlahový nerez žlab s roštem<br>včetně protizápachové uzávěry<br>rozměry : 1440 x 840 x 265 mm<br>odpad : DN 100 (z podlahy)<br><b>POZN.</b> : <b>dodávka stavby – viz. stavební díl</b>  | 1 ks |
| 2a | Samonavíjecí hadice + pistole 10 m<br>rozměry : 430 x 430 x 460 mm<br>voda : TV, SV DN 15 (v = 1100 mm) ukončit roháčky  | 1 ks |
| 3  | Pracovní stůl s dvoudřezem vlevo, s prolisem, zadní a boční lemy<br>s dřezovou stolní pákovou baterií se sprchou, s otočným raménkem<br>se sifonem s růžicí<br>s roštovou policí ve výšce 150 mm<br>max.celoplošné zatížení police 80 kg<br>pracovní deska tl. 400 mm s prolisem, dřez lisovaný vevařený<br>nerezový plech tl.1-1,5 mm, povrch scotchbrite<br>otvor pro baterii<br>zadní nohy opatřeny uzemňovacími šrouby<br>kostra stolu svařená z uzavřených profilů 35 x 35 x 1,5 mm<br>pracovní deska vyztužená a podlepená omyvatelnou laminodeskou<br>spodní hrany police zaobleny falcovým ohybem<br>rozměry : 1850 x 700 x 900 mm (dřezy 600 x 500 x 300 mm)<br>voda : TV, SV DN 15 (v = 600 mm) ukončit roháčky, osa dřezů je 700 mm<br>zleva<br>odpad : DN 50 (v = 400 mm)<br><b>POZN.</b> : <b>před výrobou nutno ověřit rozměry dle skutečně provedené stavby</b> | 1 ks |
| 4  | Podlahový nerez žlab s roštem<br>včetně protizápachové uzávěry<br>rozměry : 1400 x 400 x 265 mm<br>odpad : DN 100 (z podlahy)<br><b>POZN.</b> : <b>dodávka stavby – viz. stavební díl</b>  | 1 ks |
| 5  | Regál rovný nerez - 4 police<br>rozměry : 900 x 450 x 1800 mm  | 2 ks |
| 6  | Umývadlo nástěnné nerez se směšovací baterií bez ručního ovládní<br>uzavírání tekoucí vody<br>stojánková bezdotyková baterie<br>sifon<br>nerezový plech tl. 1mm, povrch scotchbrite<br>rozměry : 450 x 450 x 400 mm<br>voda : TV, SV DN 15 (v = 500 mm) ukončit roháčky<br>odpad : DN 50 (v = 400 mm)  | 1 ks |

---

7	Skříňka na stěnu 2 posuvné dveře, nerez rozměry : 1400 x 400 x 650 mm	1 ks
8	Pracovní stůl s dřezem vpravo, zadní lem s volným spodním prostorem vlevo pro chlazený stůl mixová baterie páková, jednotvorová sifon nerezový plech tl. 1mm, povrch scotchbrite rozměry : 1800 x 700 x 900 mm (dřez 400 x 400 x 200 mm) voda : TV, SV DN 15 (v = 600 mm) ukončit roháčky, osa dřezu je 300 mm zprava odpad : DN 50 (v = 400 mm)	1 ks
9	Kráječ zeleniny stolní rozměry : 252 x 500 x 502 mm energie : 0,75 kW/400 V, zásuvka (v=1200 mm)	1 ks
10	Chlazený stůl 290 l, 1dveře + 3 zásuvky, bez desky rozměry : 1274 x 700 x 800 mm energie : 0,34 kW/230 V, zásuvka (v=250 mm)	1 ks
11	Pracovní stůl s policí a zásuvkou, zadní lem nerezový plech tl. 1 mm, povrch scotchbrite pracovní deska tl. 40 mm základní výška stolu 900 mm, podstavná výška 860 mm zadní nohy opatřeny uzemňovacími šrouby kostra stolu svařená z uzavřených profilů 35 x 35 x 1,5 mm pracovní deska vyztužená a podlepená omyvatelnou laminodeskou rozměry : 1000 x 700 x 900 mm	1 ks
12	Pracovní stůl s policí rohový, zadní a boční lem nerezový plech tl. 1 mm, povrch scotchbrite pracovní deska tl. 40 mm základní výška stolu 900 mm, podstavná výška 860 mm zadní nohy opatřeny uzemňovacími šrouby kostra stolu svařená z uzavřených profilů 35 x 35 x 1,5 mm pracovní deska vyztužená a podlepená omyvatelnou laminodeskou rozměry : 750 x 750 x 900 mm	1 ks
13	Nářezový stroj průměr nože 250 mm, řemenový tlakový odlitek z hliníkové slitiny tloušťka řezu 0 - 15 mm řezný stůl uložen šikmo šnekový převod přídavné brusné zařízení v ceně speciální antiadhesní úprava nože motor s ventilátorem a pojistkou proti přehřátí rozměry : 420 x 510 x 370 mm energie : 0,2 kW /230 V, zásuvka (v=1200 mm)	1 ks
14	Pracovní stůl s policí a zásuvkou, zadní lem nerezový plech tl. 1 mm, povrch scotchbrite pracovní deska tl. 40 mm základní výška stolu 900 mm, podstavná výška 860 mm zadní nohy opatřeny uzemňovacími šrouby	1 ks

- 
- kostra stolu svařená z uzavřených profilů 35 x 35 x 1,5 mm  
pracovní deska vyztužená a podlepená omyvatelnou laminodeskou  
rozměry : 1800 x 700 x 900 mm
- 15 Planetární mixer 5 l 1 ks  
rozměry : 266 x 416 x 487 mm  
energie : 0,45 kW /230 V, zásuvka (v=1200 mm)
- 16 Pracovní stůl s policí koncový ve varném bloku, bez zadního lemu 2 ks  
nerezový plech tl. 1 mm, povrch scotchbrite  
pracovní deska tl. 40 mm  
základní výška stolu 900 mm, podstavná výška 860 mm  
zadní nohy opatřeny uzemňovacími šrouby  
kostra stolu svařená z uzavřených profilů 35 x 35 x 1,5 mm  
pracovní deska vyztužená a podlepená omyvatelnou laminodeskou  
rozměry : 1800 x 700 x 900 mm
- 17 Odsávací nerez zákryt vč. osvětlení, oboustranný závěsný, nerez 1 ks  
vč. lapače tuků, bez vlastního ventilátoru  
nerezový plech tl.1mm, povrch scotchbrite  
odlučovač tuku  
odkapní žlábk  
výpustný kohout kondenzátu  
výústění dle požadavku vzduchotechniky  
rozměry : 2400 x 2200 x 500 mm  
energie : 230 V, pevný přívod do krabice pro osvětlení (ze stropu v=2600 mm) přes  
vypínač, volný kabel 3 m  
**POZN. : spodní hrana digestoře je ve 2100 mm n.č.p., napojit na VZT**
- 18 Podlahový nerez žlab s roštem 1 ks  
včetně protizápachové uzávěry  
rozměry : 1850 x 400 x 265 mm  
odpad : DN 100 (z podlahy)  
**POZN. : dodávka stavby – viz. stavební díl**
- 19 El. varný kotel, 60 l, nepřímý ohřev 2 ks  
rozměry : 800 x 930 x 850 mm  
energie : 9,4 kW/400 V, pevný přívod (z podlahy) přes vypínač  
na protější stěně (v = 1400 mm)  
voda : SV, TV DN 20 vnější závit G 3/4" přes uzavírací ventil  
(z podlahy, v max = 150 mm)
- 20 El. pánev, 80 l, dno duomat 1 ks  
rozměry : 800 x 930 x 850 mm  
energie : 13 kW/400 V, pevný přívod (z podlahy) přes vypínač  
na protější stěně (v = 1400 mm)  
voda : SV DN 20 vnější závit G 3/4" přes uzavírací ventil  
(z podlahy, v max = 150 mm)
- 21 El. sporák 4 plotnový s el. troubou 1 ks  
rozměry : 800 x 930 x 850 mm  
energie : 22 kW/400 V, pevný přívod (z podlahy) přes vypínač  
na protější stěně (v = 1400 mm)
- 22 Podlahový nerez žlab s roštem 1 ks

- včetně protizápachové uzávěry  
rozměry : 1850 x 400 x 265 mm  
odpad : DN 100 (z podlahy)  
**POZN. : dodávka stavby – viz. stavební díl**
- 23 Chlazený stůl 440 l, 2 dveře + 2 zásuvky, zadní lem 1 ks  
rozměry : 1759 x 700 x 900 mm  
energie : 0,34 kW/230 V, zásuvka (v=250 mm)
- 24 Pracovní stůl s dřezem uprostřed, zadní lem 1 ks  
mixová baterie páková, jednootvorová  
sifon  
nerezový plech tl. 1mm, povrch scotchbrite  
rozměry : 700 x 700 x 900 mm (dřez 500 x 500 x 250 mm)  
voda : TV, SV DN 15 (v = 600 mm) ukončit roháčky, osa dřezu je uprostřed  
odpad : DN 50 (v = 400 mm)
- 25 Planetární mixer 30 l -nerez, elektronické ovládání 1 ks  
rozměry : 532 x 685 x 1208 mm  
energie : 1,1 kW/230 V, zásuvka (v=600 mm)
- 26 El. konvektomat 10 x GN 1/1 (komplet) 1 ks  
plus odsávací zákryt (895 x 1220 x 400 mm)  
plus změkčovač  
plus podestavba -otevřená, vedení pro GN (891 x 762 x 803 mm)  
digitální ovládání s pomocí Scroller Plus  
90 přednastavených varných programů, s vpichovou sondou  
automatické řízení vlhkosti ve varném prostoru  
rychlé odvětrání vlhkosti zchlazení varného prostoru  
USB připojení pro snadné přenášení varných programů  
manuální mycí program  
udržování jídel při výdejních teplotách  
autodiagnostika  
otevratelné dvojité sklo dveří pro snadnou údržbu.  
osvětlení varného prostoru  
rozteč zásuvů 60 mm  
Varné režimy: časová volba nekonečno až 10 hodin,  
horký vzduch: 30 až 300°C  
pára: 30 až 130°C  
kombinace: 30 až 300°C  
neintegrováná ruční sprcha  
teplotní sonda  
rozměry : 898 x 915 x 1058 mm  
energie : 17,5 kW/400 V, pevný přívod (v=600 mm) přes vypínač  
na stěně vlevo od přístroje (v = 1200 mm)  
voda : 2 x SV DN 20 vnější závit G 3/4" přes uzavírací ventil a filtr, tlak 300 - 500  
kPa (v=500 mm)  
odpad : Ø 50 - HT tepelně odolný zaústit do kalíškového sifonu (v = 300 mm)  
(změkčovač vody dvoukohoutový nerez, objem 12 l, Ø 190 x 515 mm)
- 27 Pracovní stůl s policí a zásuvkou, zadní lem 1 ks  
nerezový plech tl. 1 mm, povrch scotchbrite  
pracovní deska tl. 40 mm  
základní výška stolu 900 mm, podstavná výška 860 mm  
zadní nohy opatřeny uzemňovacími šrouby

---

	kostra stolu svařená z uzavřených profilů 35 x 35 x 1,5 mm pracovní deska vyztužená a podlepená omyvatelnou laminodeskou	
	rozměry : 1100 x 700 x 900 mm	
28	Skříňka na stěnu otevřená, nerez	1 ks
	rozměry : 1000 x 400 x 650 mm	
29	Chlazený stůl 290 l, 1 dveře + 2 zásuvky, zadní lem	1 ks
	rozměry : 1274 x 700 x 800 mm	
	energie : 0,34 kW/230 V, zásuvka (v=250 mm)	
30	Stolní váha digitální 15 kg	2 ks
	dílek - přesnost (g): 2; 5	
	rozměr vážní plochy 300 x 230 mm	
	LCD displej s LED podvícením	
	s provozem na síť i akumulátor	
	funkce tárování; nulování	
	automatické vypínání	
	indikace vybití baterie	
	provedení vážní plochy: nerez	
	certifikace pro obchodní vážení - ES ověření	
	rozměry : 320 x 330 x 125 mm	
	energie : 0,1 kW/230 V, zásuvka (v=1200 mm)	
31	Pracovní stůl s dřezem vlevo, zadní a levý lem	1 ks
	mixová baterie páková, jednotvorová	
	sifon	
	nerezový plech tl. 1mm, povrch scotchbrite	
	rozměry : 1800 x 700 x 900 mm (dřez 400 x 400 x 200 mm)	
	voda : TV, SV DN 15 (v = 600 mm) ukončit roháčky, osa dřezu je 300 mm	
	zleva	
	odpad : DN 50 (v = 400 mm)	

#### M.Č. 1.27 – PŘÍPRAVNA ZELENINY

1	Umývadlo nástěnné nerez	1 ks
	stojánková bezdotyková baterie	
	sifon	
	nerezový plech tl. 1mm, povrch scotchbrite	
	rozměry : 450 x 450 x 400 mm	
	voda : TV, SV DN 15 (v = 500 mm) ukončit roháčky	
	odpad : DN 50 (v = 400 mm)	
2	Regál skladový - 4 police se zvýšenou únosností	1 ks
	komaxit	
	barva bílá	
	nosnost 1 police - 100kg	
	rozměry : 1200 x 450 x 1800 mm	
3	Chladič místnost, -2 + 2°C, s děleným agregátem	1 kpl
	agregát umístěn na stavební konstrukci na střeše budovy	
	s regály po 3 stranách, plastové police	
	bez podlahy	
	rozměry : 1750 x 1750 x 2150 mm (vnější)	

- energie : 0,2 kW/230 V, pevný přívod pro osvětlení (v = 2250 mm)  
odpad : Ø 40 s přesahem 200 mm do boxu (v = 1600 mm) – sifonovat  
**POZN. : stavebně připravená podlaha**
- 4 Pracovní stůl jednoduchý, zadní lem 1 ks  
nerezový plech tl. 1 mm, povrch scotchbrite  
pracovní deska tl. 40 mm  
základní výška stolu 900 mm, podstavná výška 860 mm  
zadní nohy opatřeny uzemňovacími šrouby  
kostra stolu svařená z uzavřených profilů 35 x 35 x 1,5 mm  
pracovní deska vyztužená a podlepená omyvatelnou laminodeskou  
rozměry : 800 x 700 x 900 mm
- 5 Podlahový nerez žlab s roštem 1 ks  
včetně protizápachové uzávěry  
rozměry : 950 x 400 x 265 mm  
odpad : DN 100 (z podlahy)  
**POZN. : dodávka stavby – viz. stavební díl**
- 6 Pracovní stůl s dvoudřezem uprostřed, s prolisem, zadní lem 1 ks  
s dřezovou stolní pákovou baterií se sprchou, s otočným raménkem  
se sifonem s růžicí  
s roštovou policí ve výšce 150 mm  
max.celoplošné zatížení police 80 kg  
pracovní deska tl. 400 mm s prolisem, dřez lisovaný vevařený  
nerezový plech tl.1-1,5 mm, povrch scotchbrite  
otvor pro baterii  
zadní nohy opatřeny uzemňovacími šrouby  
kostra stolu svařená z uzavřených profilů 35 x 35 x 1,5 mm  
pracovní deska vyztužená a podlepená omyvatelnou laminodeskou  
spodní hrany police zaobleny falcovým ohybem  
rozměry : 1200 x 700 x 900 mm (dřezy 500 x 500 x 300 mm)  
voda : TV, SV DN 15 (v = 600 mm) ukončit roháčky, osa dřezů je uprostřed  
odpad : DN 50 (v = 400 mm)
- 7 Škrabka zeleniny + brusný kotouč, filtr, 5 kg, stolní 1 ks  
rozměry : 424 x 390 x 590 mm  
energie : 0,2 kW/230 V, zásuvka (v = 1200 mm)  
voda : SV DN 20 (v = 1200 mm) ukončit roháčkem  
odpad : DN 50 (do dřezu)
- 8 Pracovní stůl jednoduchý, zadní lem 1 ks  
nerezový plech tl. 1 mm, povrch scotchbrite  
pracovní deska tl. 40 mm  
základní výška stolu 900 mm, podstavná výška 860 mm  
zadní nohy opatřeny uzemňovacími šrouby  
kostra stolu svařená z uzavřených profilů 35 x 35 x 1,5 mm  
pracovní deska vyztužená a podlepená omyvatelnou laminodeskou  
rozměry : 900 x 700 x 900 mm

- 
- |   |  |       |
|---|--|-------|
| 1 | Chladicí skříň neprosklená 670 l, nerez<br>teplota -2 až +10 °C<br>digitální termostat<br>automatické odtávání<br>4x rošt<br>zabudovaný zámek<br>chlادivo R 134a<br>rozměry : 710 x 837 x 2050 mm<br>energie : 0,2 kW/230 V, zásuvka (v = 2100 mm)   | 2 ks  |
| 2 | Mrazicí skříň neprosklená 670 l, nerez<br>teplota -15 až -22 °C<br>digitální termostat<br>automatické odtávání<br>7x výparníkový rošt<br>zabudovaný zámek<br>chlادivo R 134a<br>rozměry : 710 x 837 x 2050 mm<br>energie : 0,6 kW/230 V, zásuvka (v = 2100 mm)   | 1 ks  |
| 3 | Chladicí místnost, -2 + 2°C, s děleným agregátem<br>agregát umístěn na stavební konstrukci na střeše budovy<br>s regály po 3 stranách, plastové police<br>bez podlahy<br>rozměry : 2450 x 1350 x 2150 mm (vnější)<br>energie : 0,2 kW/230 V, pevný přívod pro osvětlení (v = 2250 mm)<br>odpad : Ø 40 s přesahem 200 mm do boxu (v = 1600 mm) – sifonovat<br><b>POZN.</b> : <b>stavebně připravená podlaha</b> | 1 kpl |

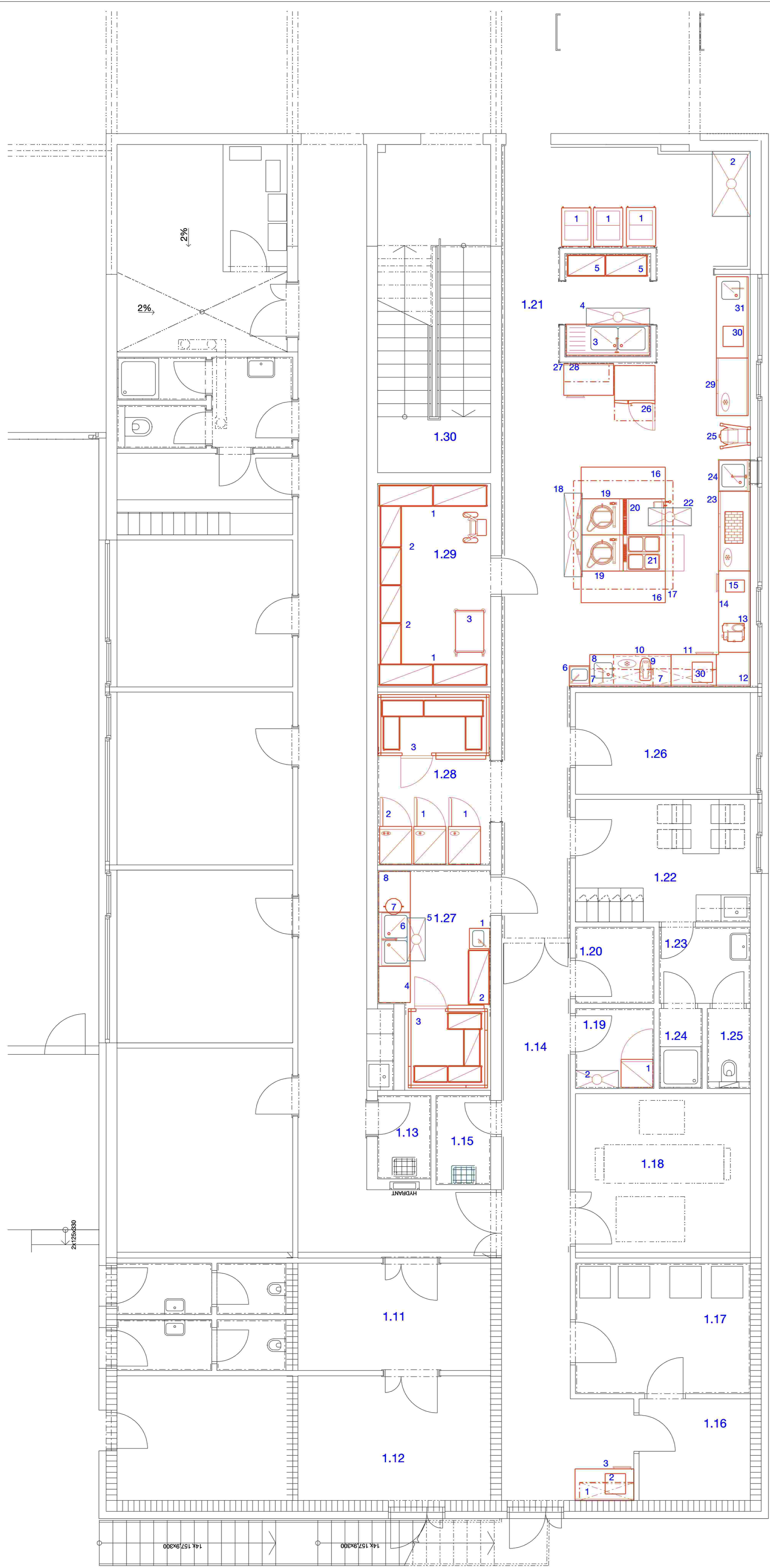
#### M.Č. 1.29 – SUCHÝ SKLAD

- |   |  |      |
|---|--|------|
| 1 | Regál skladový - 4 police se zvýšenou únosností<br>komaxit<br>barva bílá<br>nosnost 1 police - 100kg<br>rozměry : 1200 x 450 x 1800 mm | 4 ks |
| 2 | Regál skladový - 4 police se zvýšenou únosností<br>komaxit<br>barva bílá<br>nosnost 1 police - 100kg<br>rozměry : 900 x 450 x 1800 mm  | 4 ks |
| 3 | Vozík servírovací 2 - policový s držadly<br>rozměry : 995 x 695 x 916 mm   | 1 ks |



**STŘECHA – výkresově není dokladováno**

- |   |   |       |
|---|---|-------|
| 1 | Kondenzační chladicí jednotka pro chladírnu   | 2 kpl |
|   | rozměry : 1032 x 450 x 751 mm   |       |
|   | energie : 1,2 kW /400 V, pevný přívod do krabice (umístit na stavební konstrukci)                 |       |
|   | <b>POZN. : stavba připraví konstrukci pro umístění a 2 průchodky pro vedení chladiva Ø 100 mm</b> |       |
|   | <b>: po instalaci stavba zajistí utěsnění a izolaci</b>   |       |



TABULKA MÍSTNOSTÍ 1.NP HLAVNÍ BUDOVY:

Č.M.	MÍST.	PLOCHA
1.00	SPOJOVACÍ CHODBA VČ. ZÁDVEŘÍ	282,5 m <sup>2</sup>
1.01	CHODBA	42,6 m <sup>2</sup>
1.02	PLYNOVÁ KOTELNA	13,3 m <sup>2</sup>
1.02a	TECH.MÍSTNOST-ELEKTRO	3,5 m <sup>2</sup>
1.03	UMÝVÁRNA	3,6 m <sup>2</sup>
1.04	WC	1,7 m <sup>2</sup>
1.05	SPRCHA	1,9 m <sup>2</sup>
1.06	ŠATNA	7,0 m <sup>2</sup>
1.07	KANCELÁŘ	12,6 m <sup>2</sup>
1.08	SBOROVNA	14,9 m <sup>2</sup>
1.09	KANCELÁŘ (ŘEDITEL/KA)	14,9 m <sup>2</sup>
1.10	ARCHIV	18,0 m <sup>2</sup>
1.11	DÍLNA	10,1 m <sup>2</sup>
1.12	SKLAD	11,8 m <sup>2</sup>
1.13	ÚKLIDOVÁ MÍSTNOST	2,4 m <sup>2</sup>
1.14	CHODBA	30,5 m <sup>2</sup>
1.15	ÚKLIDOVÁ MÍSTNOST	2,4 m <sup>2</sup>
1.16	SKLAD PRÁDLA	5,5 m <sup>2</sup>
1.17	PRÁDELNA	11,2 m <sup>2</sup>
1.18	STROJOVNA VZT	14,0 m <sup>2</sup>
1.19	SKLAD ODPADKŮ	3,1 m <sup>2</sup>
1.20	SKLAD OBALŮ	3,1 m <sup>2</sup>
1.21	VARNA	65,6 m <sup>2</sup>
1.22	DENNÍ MÍST./ŠATNA KUCHAR	10,2 m <sup>2</sup>
1.23	UMÝVÁRNA KUCHAR	3,5 m <sup>2</sup>
1.24	SPRCHA	1,67 m <sup>2</sup>
1.25	WC KUCHAR	1,53 m <sup>2</sup>
1.26	KANCELÁŘ KUCHAR	8,7 m <sup>2</sup>
1.27	SKLAD ZELENINY	11,0 m <sup>2</sup>
1.28	SKLAD CHLAZENÝ	9,5 m <sup>2</sup>
1.29	SKLAD POTRAVIN	11,2 m <sup>2</sup>
1.30	SCHODIŠTĚ	17,7 m <sup>2</sup>
1.31	UMÝVÁRNA/PŘEDSÍŇ WC CHLAPCI	2,4 m <sup>2</sup>
1.32	WC CHLAPCI	1,7 m <sup>2</sup>
1.33	UMÝVÁRNA/PŘEDSÍŇ WC DĚVČY	2,3 m <sup>2</sup>
1.34	WC DĚVČY	1,7 m <sup>2</sup>
1.35	SKLAD HRAČEK	10,7 m <sup>2</sup>

CELKEM 669,0 m<sup>2</sup>








Investor: Město Pacov nám. Svobody 320 Pacov, 385 15	Hlavní projektant: V.YŠEHRAD atelier VYŠEHRAD atelier s.r.o. IČ:29146429 ZELEŇ PRAHA 1081/111, 140 00 PRAHA 4 tel:+420 241 441 931, 656 874 fax: 880 www.vysehrad-studio.cz	Autor návrhu: [Redacted]
Alce: Novostavba mateřské školy „Za Branou“ v Pacově katastrální území Pacov, p.č. 895/1	Datum: 12.2013	Planč: [Redacted]
Číslo: D.1.7 Gastrotechnologie	Projektant: G.-TEAM PROJEKTOVÁ KANCELÁŘ s.r.o. VELESLAVNICKÁ 39, 102 00 PRAHA 6 E-MAIL: [Redacted] T: 233 330 907	Autorizace číslo: [Redacted]
Název přílohy: Technologická dispozice	Měřítko: 1:50	Číslo přílohy: D.1.7.3



**POZNÁMKA**

1. NÁZVY JEDNOTLIVÝCH POZIC A JEJICH PŘIPOJENÍ - VIZ. PŘÍLOHA, Č. 2 - SEZNAM STROJŮ A ZAŘÍZENÍ
2. VŠECHNY KÓTY PLATÍ OD HRUBÝCH SVISLÝCH STAVEBNÍCH KONSTRUKCÍ. VÝŠKOVÉ ÚDAJE PLATÍ OD ČISTÉ PODLAHY. PRO OBKLAD A KONEČNOU ÚPRAVU STĚN JE VE VÝKRESECH UVAŽOVÁNO 25 MM
3. VŠEKÝRÝ NÁBYTEK V GASTRONOMICKÉM PROVOZU (VČ. POLIC A ZÁVĚSNÝCH SKŘÍNEK) JE KOVOVÝ
4. VŠEKÝRÉ PEVNĚ PŘIPOJENÉ EL. SPOTŘEBIČE A KOVOVÉ ČÁSTI ZAŘÍZENÍ. (VČ. POLIC) MUSÍ BÝT UZEMNĚNÝ
5. PŘED PROVÁDĚNÍM PŘÍPOJEK JE NUTNÉ OVĚŘIT SI JEJICH UMÍSTĚNÍ A DIMENZE DLE SKUTEČNĚ DODANÉHO ZAŘÍZENÍ
6. U PEVNĚ PŘIPOJENÝCH EL. SPOTŘEBIČŮ JE NUTNÝ VOLNÝ KABEL. CCA 1,5 M PRO MONTÁŽ

**POUŽITÉ ZNAČKY:**

-  el.vypínač 400V
-  el.vypínač 230V
-  el.zásuvka 400V
-  el.zásuvka 230V
-  el.přívodní kabel
-  vodovodní kohout
-  vodovodní kohouty, teplá+studená
-  odpad HT

**TABULKA MÍSTNOSTÍ 1.NP. HLAVNÍ BUDOVY:**

Č.M.	MÍST.	PLOCHA
1.00	SPOJOVACÍ CHODBA VČ. ZÁDVEŘÍ	282,5 m <sup>2</sup>
1.01	CHODBA	42,6 m <sup>2</sup>
1.02	PLYNOVÁ KOTELNA	13,3 m <sup>2</sup>
1.02a	TECH.MÍSTNOST-ELEKTRO	3,5 m <sup>2</sup>
1.03	UMÝVÁRNA	3,6 m <sup>2</sup>
1.04	WC	1,7 m <sup>2</sup>
1.05	SPRCHA	1,9 m <sup>2</sup>
1.06	ŠATNA	7,0 m <sup>2</sup>
1.07	KANCELÁŘ	12,6 m <sup>2</sup>
1.08	SBOROVNA	14,9 m <sup>2</sup>
1.09	KANCELÁŘ (ŘEDITEL/KA)	14,9 m <sup>2</sup>
1.10	ARCHIV	18,0 m <sup>2</sup>
1.11	DÍLNA	10,1 m <sup>2</sup>
1.12	SKLAD	11,8 m <sup>2</sup>
1.13	ÚKLIDOVÁ MÍSTNOST	2,4 m <sup>2</sup>
1.14	CHODBA	30,5 m <sup>2</sup>
1.15	ÚKLIDOVÁ MÍSTNOST	2,4 m <sup>2</sup>
1.16	SKLAD PRÁDLA	5,5 m <sup>2</sup>
1.17	PRÁDELNA	11,2 m <sup>2</sup>
1.18	STROJOVNA VZT	14,0 m <sup>2</sup>
1.19	SKLAD ODPAVKŮ	3,1 m <sup>2</sup>
1.20	SKLAD OBALŮ	3,1 m <sup>2</sup>
1.21	VARNA	65,6 m <sup>2</sup>
1.22	DENNÍ MÍST.ŠATNA KUCHAŘ	10,2 m <sup>2</sup>
1.23	UMÝVÁRNA KUCHAŘ	3,5 m <sup>2</sup>
1.24	SPRCHA	1,67 m <sup>2</sup>
1.25	WC KUCHAŘ	1,53 m <sup>2</sup>
1.26	KANCELÁŘ KUCHAŘ	8,7 m <sup>2</sup>
1.27	SKLAD ZELENINY	11,0 m <sup>2</sup>
1.28	SKLAD CHLazený	9,5 m <sup>2</sup>
1.29	SKLAD POTRAVIN	11,2 m <sup>2</sup>
1.30	SCHODIŠTĚ	17,7 m <sup>2</sup>
1.31	UMÝVÁRNA/PŘEDSÍŇ WC CHLAPCI	2,4 m <sup>2</sup>
1.32	WC CHLAPCI	1,7 m <sup>2</sup>
1.33	UMÝVÁRNA/PŘEDSÍŇ WC DĚVKY	2,3 m <sup>2</sup>
1.34	WC DĚVKY	1,7 m <sup>2</sup>
1.35	SKLAD HRAČEK	10,7 m <sup>2</sup>

CELKEM 669,0 m<sup>2</sup>

Investor: Město Pacov nám. Svobody 320 Pacov, 385 18	Hlavní projektant: V.Š.Š.ERAD atelier VYŠEHRAD atelier s.r.o., IČ: 29146429 ZELENÝ PRŮH 1591/111, 145 00 PRAHA 4 TEL: +420 241 443 931, 486 674 140, 680 WWW.VYSEHRAD-ATELIER.CZ	Autorka návrhu: [Redacted]
Adresa: Novostavba mateřské školky „Za Branou“ v Pacově katastrální území Pacov, p.č. 885/1	Projektant: G. - TEAM PROJEKTOVÁ KANCELÁŘ s.r.o. VELESLAVSKÁ PRAHA 6 E-MAIL: [Redacted]@gmail.com TEL: 233 330 907	Datum: 12.2013
Číslo: D.1.7 Gastrotechnologie	Autorizace čísel: [Redacted]	Stupeň: DPS
Název přílohy: Stavební přípravenost	Měřítko: 1:50	Číslo přílohy: D.1.7.4

Investor: <b>Město Pacov.</b> nám. Svobody 320 Pacov, 395 18	Hlavní projektant: <b>V.Y.Š.E.H.R.A.D atelier</b> VYŠEHRAD atelier s.r.o. IČ:29146429 ZELENÝ PRUH 1091/111, 140 00 PRAHA 4 tel:+420 241 441 631, 656, 674 fax: 680 www.vysehrad-atelier.cz	Autor. návrh: [redacted]	
Akce: <b>Novostavba mateřské školky „Za Branou“ v. Pacově</b> . katastrální území. Pacov, p.č. 895/1		Datum: <b>12.2013</b>  Stupeň: <b>DPS</b>	Paré:
Část: <b>D.1.7</b> <b>Gastrotechnologie</b>	Projektant části:  <b>G. - TEAM.</b> <b>PROJEKTOVÁ KANCELÁŘ s.r.o.</b> VELESLAVÍNSKÁ 39, 162 00 PRAHA 6 E-MAIL: [redacted] T: 233 330 907	Autorizace části: [redacted]	
Název přílohy <b>Výkaz výměr</b>		Vypracoval: [redacted]	Měřítko  Číslo přílohy <b>D.1.7.5</b>

Pozice	popis	počet	m.j.	Cena za jedn. v CZK bez DPH	Cena celkem bez DPH	Sazba DPH
<b>MŠ PACOV GASTROTECHNOLOGIE</b>					<b>0 Kč</b>	<b>21</b>
<b>1. NADZEMNÍ PODLAŽÍ</b>						
<b>M.Č. 1.14 – CHODBA – PŘÍJEM ZBOŽÍ</b>						
1	Skříňka na stěnu 2 posuvné dveře, nere:	1 ks				21
2	Stolní váha digitální 15 kg	1 ks				21
3	Pracovní stůl s policí, zadní lem	1 ks				21
<b>M.Č. 1.19 – SKLAD ODPADKŮ</b>						
1	Chladicí skříň neprosklená 400 l, bílá	1 ks				21
2	Podlahový nerez žlab s roštem - DODÁ STAVBA	1 ks				21
2a	Směšovací baterie s vývodem na hadic	1 kpl				21
<b>M.Č. 1.21– VARNA</b>						
1	Mobilní výdejní vodní lázeň, 2 vany GN 1/1, otevřené	3 ks				21
2	Podlahový nerez žlab s roštem - DODÁ STAVBA	1 ks				21
2a	Samonavíjecí hadice + pistole 10 m	1 kpl				21
3	Pracovní stůl s dvoudřezem vlevo, s prolisem, zadní a boční lemy	1 ks				21
4	Podlahový nerez žlab s roštem - DODÁ STAVBA	1 ks				21
5	Regál rovný nerez - 4 police	2 ks				21
6	Umývadlo nástěnné nerez se směšovací baterií bez ručního ovládání	1 ks				21
7	Skříňka na stěnu 2 posuvné dveře, nere:	1 ks				21
8	Pracovní stůl s dřezem vpravo, zadní lem	1 ks				21
9	Kráječ zeleniny stolní	1 ks				21
10	Chlazený stůl 290 l, 1dveře + 3 zásuvky, bez desk	1 ks				21
11	Pracovní stůl s policí a zásuvkou, zadní lem	1 ks				21
12	Pracovní stůl s policí rohový, zadní a boční lem	1 ks				21
13	Nářezový stroj průměr nože 250 mm, řemenový	1 ks				21
14	Pracovní stůl s policí a zásuvkou, zadní lem	1 ks				21
15	Planetární mixer 5 l	1 ks				21
16	Pracovní stůl s policí koncový ve varném bloku, bez zadního lemu	2 ks				21
17	Odsávací nerez zákryt vč. osvětlení, oboustranný závěsný, nere:	1 ks				21
18	Podlahový nerez žlab s roštem - DODÁ STAVBA	1 ks				21
19	El. varný kotel, 60 l, nepřímý ohřev	2 ks				21
20	El. pánev, 80 l, dno duomat	1 ks				21
21	El. sporák 4 plotnový s el. troubou	1 ks				21
22	Podlahový nerez žlab s roštem - DODÁ STAVBA	1 ks				21
23	Chlazený stůl 440 l, 2 dveře + 2 zásuvky, zadní lem	1 ks				21
24	Pracovní stůl s dřezem uprostřed, zadní lem	1 ks				21
25	Planetární mixer 30 l -nerez, elektronické ovládání	1 ks				21

Pozice	popis	počet	m.j.	Cena za jedn. v CZK bez DPH	Cena celkem bez DPH	Sazba DPH
26	El. konvektomat 10 x GN 1/1 (komplet), plus odsávací zákryt, plus změkčovač, plus podestavba -otevřená, vedení pro GI	1	ks			21
27	Pracovní stůl s policí a zásuvkou, zadní lem	1	ks			21
28	Skříňka na stěnu otevřená, nerez	1	ks			21
29	Chlazený stůl 290 l, 1 dveře + 2 zásuvky, zadní lem	1	ks			21
30	Stolní váha digitální 15 kg	2	ks			21
31	Pracovní stůl s dřezem vlevo, zadní a levý lem	1	ks			21
<b>M.C. 1.27 – PŘÍPRAVNA ZELENINY</b>						
1	Umývadlo nástěnné nerez	1	ks			21
2	Regál skladový - 4 police se zvýšenou únosnost	1	ks			21
3	Chladicí místnost, -2 + 2°C, s děleným agregátem umístěným na střeše	1	kpl			21
4	Pracovní stůl jednoduchý, zadní lem	1	ks			21
5	Podlahový nerez žlab s roštem - DODA STAVBA	1	ks			21
6	Pracovní stůl s dvoudřezem uprostřed, s prolisem, zadní lem	1	ks			21
7	Skrabka zeleniny + brusný kotouč, filtr, 5 kg, stoln	1	ks			21
8	Pracovní stůl jednoduchý, zadní lem	1	ks			21
<b>M.C. 1.28 – CHLAZENÝ SKLAD</b>						
1	Chladicí skříň neprosklená 670 l, nerez	2	ks			21
2	Mrazicí skříň neprosklená 670 l, nerez	1	ks			21
3	Chladicí místnost, -2 + 2°C, s děleným agregátem umístěným na střeše	1	kpl			21
<b>M.C. 1.29 – SUCHÝ SKLAD</b>						
1	Regál skladový - 4 police se zvýšenou únosnost	4	ks			21
2	Regál skladový - 4 police se zvýšenou únosnost	4	ks			21
3	Vozík servírovací 2 - policový s držadly	1	ks			21