



KUPNÍ SMLOUVA

Preambule

Tato Smlouva je uzavírána na základě výsledků výběrového řízení realizovaného postupem dle Metodického pokynu pro oblast zadávání zakázek pro programové období 2014-2020 (platnost od 27.10.2017), ve kterém Zhotovitel předložil nejvhodnější nabídku z hlediska hodnotících kritérií stanovených zadavatelem, Objednatelem.

Účelem této Smlouvy je úprava práv a povinností smluvních stran při naplňování cíle předmětné veřejné zakázky **"Moderní škola II – zajištění konektivity školy"**, která je realizována v rámci projektu **"Moderní škola II"**, identifikační číslo EIS CZ.06.2.67/0.0/0.0/16_066/0005548, který bude podpořen z IROP 2014-2020.

Tato Smlouva stanoví vymezení základních pojmů takto:

- Objednatelem je zadavatel po uzavření Smlouvy na plnění veřejné zakázky nebo zakázky.
- Zhotovitelem je dodavatel po uzavření Smlouvy na plnění veřejné zakázky nebo zakázky.

SMLUVNÍ STRANY

1. Základní škola H. Sienkiewiczze s polským jazykem vyučovacím Jablunkov, příspěvková organizace

se sídlem: Školní 438, 73991 Jablunkov

IČ: 70640076, DIČ: neplátce DPH

bankovní s

číslo účtu:

kontaktní osoba: Mgr. Urszula Czudek, ředitelka, tel:

(dále jen „Objednatel“)

a

2. Comfor Stores a.s.

se sídlem/místem podnikání: běly Pažoutové 742/1a, 624 00 Brno

IČ: 26290944 DIČ: CZ26290944

zapsaná v obchodním rejstříku vedeném krajským soudem v Brně v oddílu B vložka 3771

(dále jen „Zhotovitel“)

(společně dále také jen „smluvní strany“)

ZŠ H. SIENKIEWICZE s polským jazykem vyučovacím Jablunkov		Zpr.
Došlo: 14.4.2018		
Č. j.: 705/2018/323/14.4.18		Spis.zn: 5.14.5
Počet listů: 3	Počet příloh: 2	Skart. zn. a lhůta: 4/10/2019

I. PŘEDMĚT

1.1. Předmětem této smlouvy je závazek Zhotovitele spočívající v **zajištění konektivity školy**, a to dle Oceněného soupisu dodávky a Parametrů a specifikace dodávky ve skladbě počet kusů, obchodní označení výrobku a cena, jež tvoří přílohy této smlouvy, pro Objednatele do prostor Základní školy H. Sienkiewiczze s polským jazykem vyučovacím Jablunkov, příspěvková organizace, včetně **dovozu, montáže, instalace, uvedení do řádného provozu**, což je zahrnuto v celkové ceně díla.

1.2. Podkladem k uzavření této smlouvy je nabídka Zhotovitele ze dne 11.6.2018

1.3. Předmět plnění (zajištění konektivity školy) bude splňovat parametry a technickou specifikaci uvedenou v **příloze č. 5 zadávací dokumentace**, která byla součástí výběrového řízení, na jehož základě došlo k uzavření této smlouvy, a která bude tvořit přílohu č. 2 této smlouvy, přičemž uvedené parametry jsou pro Zhotovitele minimální.

II. CENA

2.1. Celková cena plnění dle této smlouvy je stanovena dohodou stran s ohledem na zák. č. 526/90 Sb. takto:

Cena celkem bez DPH: 1.077.100,-

DPH: 226.191,-

Celková cena s DPH: 1.303.291,-

Slovy: jedenmiliontřístatřicidvěstědevadesátjedna korun českých

2.2. Uvedená celková cena je konečná a zahrnuje kromě jiného i dovoz, montáž, instalaci, uvedení do řádného provozu, zaškolení obsluhy, revizi, záruční servis dle daných podmínek s dodáním zboží na adresu Školní 438, 73991 Jablunkov.

2.3. Cena díla je stanovena na základě cenové nabídky Zhotovitele. Jde o cenu konečnou, nepřekročitelnou.

2.4. Cenu díla je možno překročit v případě změny daňových předpisů (zejména DPH) majících vliv na cenu díla.

III. PLATEBNÍ PODMÍNKY

3.1. Objednatel uhradí cenu díla Zhotoviteli po kompletním převzetí zboží, jeho montáži, instalaci, uvedení do provozu, revizi, zaškolení obsluhy a po provedení veškerých souvisejících drobných stavebních prací, a to na základě faktury a předávacího protokolu. Lhůta splatnosti faktury bude činit 30 dní a faktura bude doručena ve dvou originálech.

3.2. Pokud faktura tyto náležitosti obsahovat nebude, je Objednatel oprávněn fakturu vrátit k opravě nebo doplnění. V tomto případě se přeruší běh lhůty splatnosti a nová lhůta počíná běžet dnem opravené nebo nově vystavené faktury.

3.3. Faktura musí mít náležitosti stanovené zák. č. 235/2004 Sb., o dani z přidané hodnoty ve znění pozdějších předpisů.

3.4. Faktura musí obsahovat název a číslo dotačního projektu: **„Moderní škola II“**, číslo projektu **CZ.06.2.67/0.0/0.0/16_066/0005548**

IV. DODACÍ PODMÍNKY

4.1. Smluvní strany se dohodly na tom, že bude dodáno pouze nové, nepoužité zboží v I. jakostní třídě či kvalitě, které bude instalováno řádně a odborně. Předmět smlouvy bude Zhotovitelem dodán v plném rozsahu a Objednatelem kupní cena v plném rozsahu uhrazena pouze tehdy, pokud bude předmět plně odpovídat požadované technické specifikaci, parametrům a soupisu dodávky. V případě,

že se prokáže, že dodané zboží požadované nesplňuje, je Objednatel oprávněn bez jakýchkoliv sankcí od Kupní smlouvy odstoupit. Nebezpečí poškození, ztráty či zničení nese během dopravy a instalace plně Zhotovitel.

4.2. Smluvní strany sjednávají, že zboží bude dodáno, instalováno, uvedeno do provozu včetně zaškolení obsluhy a revize a provedení drobných stavebních prací nejpozději do 14.09.2018. Za den ukončení plnění kupní smlouvy je přitom považován den protokolárního předání a převzetí kompletního předmětu smlouvy. Zahájení plnění kupní smlouvy přitom nastane po podpisu této smlouvy a zároveň nejdříve od 01.07.2018.

4.3. Zhotovitel vystaví Objednateli dodací a záruční listy.

4.4. Převzetí předmětu díla bude na základě předávacího protokolu.

4.5. Zhotovitel je povinen současně s předáním předmětu dodávky předat Objednateli též obvyklou dokumentaci, která se k předmětu plnění vztahuje, tj. zejména technické listy, návody k obsluze a údržbě v českém jazyce, dodací listy, licence k SW, záruční podmínky a písemné prohlášení o shodě dle zákona č. 22/1997 Sb., o technických požadavcích na výrobky.

V. ZVLÁŠTNÍ UJEDNÁNÍ

5.1. Smluvní strany prohlašují, že skutečnosti uvedené v této smlouvě nepovažují za obchodní tajemství a udělují svolení k jejich užití a zveřejnění bez stanovení jakýchkoli dalších podmínek.

5.2. Zhotovitel je povinen uchovávat veškerou dokumentaci související s realizací díla včetně účetních dokladů minimálně do konce roku 2029. Pokud je v českých právních předpisech stanovena lhůta delší, musí ji žadatel/příjemce použít.

5.3. Zhotovitel je povinen min. do konce roku 2029 poskytovat požadované informace a dokumentaci související s realizací projektu zaměstnancům nebo zmocněncům pověřených orgánů (CRR, MMR ČR, MF ČR, Evropské komise, Evropského účetního dvora, Nejvyššího kontrolního úřadu, příslušného orgánu finanční správy a dalších oprávněných orgánů státní správy) a je povinen vytvořit výše uvedeným osobám podmínky k provedení kontroly vztahující se k realizaci projektu a poskytnout jim při provádění kontroly součinnost.

5.4. Zhotovitel souhlasí s využíváním údajů v informačních systémech pro účely administrace prostředků z rozpočtu EU a prostředků národních zdrojů. Zhotovitel dále souhlasí se zveřejněním údajů podle zákona č. 106/1999 Sb., o svobodném přístupu k informacím, ve znění pozdějších předpisů, a zákona č. 101/2000 Sb., o ochraně osobních údajů, ve znění pozdějších předpisů.

5.5. Zhotovitel je povinen poskytovat objednateli na jeho vyžádání jakékoliv dokumenty potřebné pro monitoring realizace díla, a to do 5 dnů od požádání Objednatele.

VI. ZÁRUKA A ŘEŠENÍ REKLAMACÍ

6.1. Záruční lhůty jsou blíže specifikovány v dokumentu Parametry a technická specifikace, který je nedílnou součástí Kupní smlouvy (příloha č. 2), a to pro jednotlivé komponenty samostatně. V případě, že u konkrétního komponentu není záruční lhůta v příloze č. 2 uvedena, pak záruční lhůta na dodané zboží činí min. 24 kalendářních měsíců a počíná běžet ode dne protokolárního předání a převzetí dodaného zařízení dle této smlouvy Objednateli.

6.2. Záruka se nevztahuje na díly podléhající přirozenému opotřebení.

6.3. Zhotovitel se zavazuje dodat zboží Objednateli v jakosti odpovídající kvalitativním normám, případně dodacím podmínkám výrobce. Oznámení Objednatele o vadách dodaného zboží (předmětu plnění) musí obsahovat:

- a) číslo a datum předávacího protokolu, smlouvy a daňového dokladu,

- b) specifikace zařízení,
- c) popis vady.

6.4. Záruka se nevztahuje na vady zboží způsobené nevhodnou manipulací, skladováním nebo užitím zařízení.

6.5. Zhotovitel se zavazuje zahájit záruční a pozáruční opravu nejpozději do 2 pracovních dnů od sepsání reklamačního protokolu.

6.6. Pro nároky z vad zboží přejímají smluvní strany úpravu danou v souladu s ustanoveními Občanského zákoníku.

VII. SERVIS

7.1. Zhotovitel se zavazuje zajistit pro Objednatele záruční, pozáruční i mimo záruční servis prostřednictvím svého nebo smluvního autorizovaného servisního střediska na komplexní dodávku.

7.2. Pro hlášení servisní požadavků zajistí dodavatel zhotoviteli přístup ke svému helpdeskovému systému s on-line přístupem pro kompletní správu požadavků včetně uchování historie požadavků a jejich řešení. Detailní popis helpdeskového systému a jeho obsluhy. Provozní doba helpdeskového systému musí být minimálně 7-17 hod. v pracovních dnech. Zhotovitel se zavazuje zajistit nástup na servis do 48 hodin od nahlášení.

7.3. Záruční servis je bezplatný mimo pravidelných servisních prohlídek.

7.4. Hodinová sazba servisního technika za pozáruční a mimo záruční servis je ve výši 800,- bez DPH Kč/hodinu.

7.5. Výše uvedené servisní podmínky jsou platné minimálně po dobu smluvně dohodnuté záruční doby s výjimkou čl. 7.4., kdy hodinová sazba pozáručního servisu je platná minimálně po dobu 60 měsíců ode dne uzavření této smlouvy.

VIII. SANKCE A SMLUVNÍ POKUTY

8.1. V případě, že Objednatel odmítne funkční, nepoškozené a technicky odpovídající dodávané zařízení po instalaci, uvedení do provozu a zaškolení obsluhy převzít, sjednává se, že Objednatel se zavazuje uhradit prodávajícímu smluvní pokutu ve výši 0,05 % z celkové ceny dle této smlouvy za každý den prodlení s převzetím zařízení.

8.2. V případě, že Zhotovitel nepředá řádně předmět Kupní smlouvy v dohodnutém termínu, sjednává se, že se Zhotovitel zavazuje uhradit Objednateli smluvní pokutu ve výši 0,2 % z celkové ceny díla za každý den prodlení s jeho dokončením.

8.3. V případě, že prodávající nedodrží smluvní lhůtu pro nástup na záruční a pozáruční opravu, je povinen uhradit Objednateli smluvní pokutu ve výši 3.000,- Kč za každý den prodlení.

IX. ZÁVĚREČNÁ USTANOVENÍ

9.1. Veškeré změny či doplňky této smlouvy jsou možné a platné jen v písemné formě po vzájemné dohodě obou stran.

9.2. Práva a povinnosti stran touto smlouvou výslovně neupravená se řídí příslušnými ustanoveními Občanského zákoníku a ostatních závazných předpisů.

9.3. Smlouva je vyhotovena ve 2 stejnopisech, z nichž každá strana obdrží po 1 vyhotovení.

9.4. Zhotovitel potvrzuje, že se v plném rozsahu seznámil s rozsahem a povahou předmětu veřejné zakázky, že jsou mu známy veškeré technické, kvalitativní a jiné nezbytné podmínky k bezchybnému

splnění veřejné zakázky a že disponuje takovými kapacitami a odbornými znalostmi, které jsou k provedení dodávky potřebné.

9.5. Případné škody vzniklé v souvislosti s realizací dodávky budou řešeny dle platných právních předpisů.

9.6. Změny a doplňky této smlouvy mohou být provedeny na podkladě dohody smluvních stran. Dohoda musí mít písemnou formu očíslovaných dodatků, podepsaných oprávněnými zástupci obou smluvních stran. Veškeré dodatky a přílohy vzniklé po dobu plnění smlouvy se stávají její nedílnou součástí.

9.7. Smluvní strany prohlašují, že tuto smlouvu uzavírají dobrovolně, srozumitelně, vážně a určitě, prosty omylu a žádná z nich nebyla ani v tísni ani pod vlivem jednostranně nevýhodných podmínek, na znamení čehož připojují níže podpisy svých oprávněných zástupců.

9.8. Účastníci této smlouvy výslovně prohlašují, že jsou obsahem této smlouvy právně vázáni a že nepodniknou žádné úkony, které by mohly zmařit její účinky. Současně prohlašují, že pro případ objektivních překážek k dosažení účelu této smlouvy si poskytnou vzájemnou součinnost a budou jednat tak, aby i za změněných podmínek mohlo být tohoto účelu dosaženo. Vědomé uvedení nepravdivých skutečností v této smlouvě zakládá druhé straně právo odstoupit od smlouvy a požadovat náhradu škody včetně ušlého zisku.

9.9. Smlouva nabývá účinnosti dnem podpisu obou smluvních stran. Na důkaz souhlasu s textem smlouvy připojují zástupci stran své podpisy.

9.10. Nedílnou součástí Smlouvy je:

Příloha č. 1 – Oceněný soupis dodávky

Příloha č. 2 – Parametry a technická specifikace

V Jablunkově dne 27.06.2018

V Buř dne 27.6.2018

Objednatel:

Základní škola H. Sienkiewicze
s polským jazykem vyučovacím Jablunkov,
příspěvková organizace
Školní 438, 739 91 Jablunkov



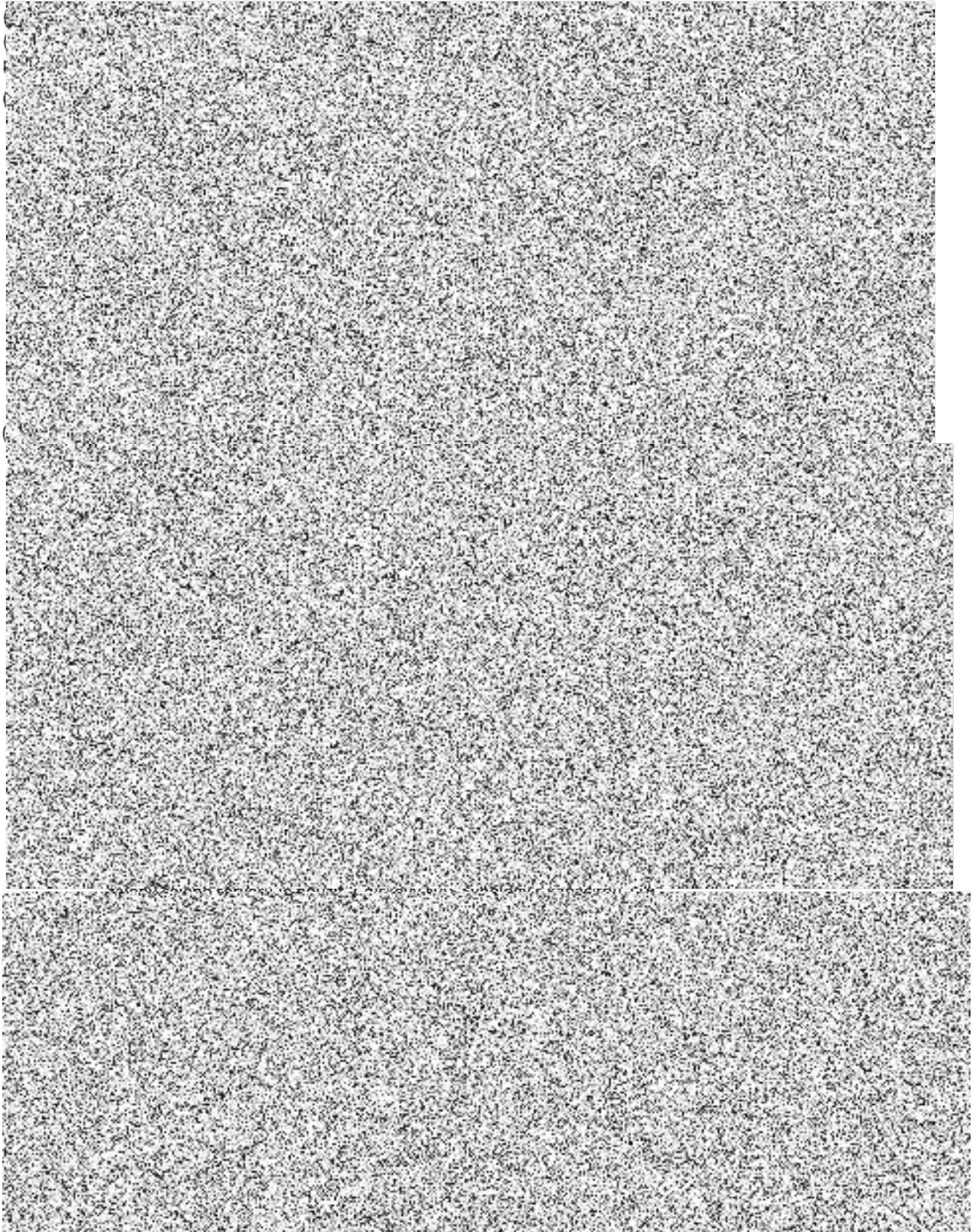
Mgr. Urszula Czudek, ředitelka

Zhotovitel:



jméno a funkce

1. Popis výchozího stavu



Komodita K1 - Virtualizační platforma				
	Management	Servisní modul s možností samostatného přístupu po management síti, možnost vzdálené klávesnice, myši a obrazovky bez nutnosti běhu OS, možnost zapínat a vypínat server, možnost bootování se vzdáleného média. Vyhrazený LAN port, podpora http/s, ssh, SNMP, syslog. Okamžité a historické hodnoty teplot a napájení. Podpora vícefaktorového ověřování (autentizace)	Servisní modul s možností samostatného přístupu po management síti (vyhrazený port), možnost vzdálené klávesnice, myši a obrazovky bez nutnosti běhu OS, možnost zapínat a vypínat server, možnost bootování se vzdáleného média. Vyhrazený LAN port, podpora http/s, ssh, SNMP, syslog. Okamžité a historické hodnoty teplot a napájení. Podpora vícefaktorového ověřování (autentizace)	Specifické parametry nabízeného řešení K1 - Virtualizační platforma
	Provozní podmínky	určen pro provoz v běžném neklimatizovaném prostředí do 40 (nárazově až 45) stupňů Celsia	Server je určen pro provoz v běžném neklimatizovaném prostředí do 40 (nárazově až 45) stupňů Celsia	Specifické parametry nabízeného řešení K1 - Virtualizační platforma
	Napájení	2x napájecí zdroj, redundance, min. Platinum specifikace dle 80 PLUS https://cs.wikipedia.org/wiki/80_Plus	2x napájecí zdroj - 800W Hot-plug, redundance, Platinum specifikace dle 80 PLUS	Specifické parametry nabízeného řešení K1 - Virtualizační platforma
	Management	Stavové informace na čelním panelu s výraznou indikací nestandardních a chybových provozní stavů či parametrů (min. napájení, teplota, vada HDD). Aktivní indikace standardního provozního stavu.	stavové informace na čelním panelu s výraznou indikací nestandardních a chybových provozní stavů či parametrů (napájení, teplota, vada HDD). Aktivní indikace standardního provozního stavu	Specifické parametry nabízeného řešení K1 - Virtualizační platforma
	Záruka	min. 60 měsíců zajištěná výrobcem, v místě instalace v režimu 24x7 s reakční dobou 4 hodiny	60měsíců, zajištěná výrobcem, v místě instalace v režimu 24x7 s reakční dobou 4 ho	Specifické parametry nabízeného řešení K1 - Virtualizační platforma
SW licence operačních systémů	Serverové operační systémy	3 ks licencí 64-bitového serverového operačního systému v aktuální verzi. Každá licence musí umožnit provoz hypervizoru a min. 2 virtuálních serverů stejné verze v prostředí nabízené serverové virtualizace, dále provoz všech nabízených aplikací a management nástrojů.	3ks licencí Windows 2016 standard	Specifické parametry nabízeného řešení K1 - Virtualizační platforma
	Klientské licence	klientské licence pro nabízené operační systémy umožňující využívat těchto systémů 40 uživatelům	40 ks Win 2016 user CAL	Specifické parametry nabízeného řešení K1 - Virtualizační platforma
SW licence pro serverovou virtualizaci	Serverová virtualizace	Software pro virtualizaci serverů včetně management konzole musí licenčně pokrývat použití pro 6 fyzických procesorů (3 fyzické servery, každý max. dva procesory)	1 ks licence VMware vSphere Essentials 5yr s podporou pro 6CPU	Specifické parametry nabízeného řešení K1 - Virtualizační platforma
	Podpora zálohování	Funkcionalita, která bude provádět diskovou zálohu a jednoduchou obnovu na úrovni image virtuálních strojů nebo jednotlivých souborů	Funkcionalita, která provádí diskovou zálohu a jednoduchou obnovu na úrovni image virtuálních strojů nebo jednotlivých souborů	Specifické parametry nabízeného řešení K1 - Virtualizační platforma
	Správa a podpora	Komplexní správa virtuální infrastruktury z jedné konzole a umožňující integraci s produkty třetích stran Software s podporou 5let	Komplexní správa virtuální infrastruktury z jedné konzole a umožňující integraci s produkty třetích stran Software s podporou 5let	Specifické parametry nabízeného řešení K1 - Virtualizační platforma

Komodita K1 - Virtualizační platforma				
	Podporované OS	Podpora operačních systémů Windows 2000 a novější, Linux, FreeBSD jako OS ve virtuálních strojích	Podpora operačních systémů Windows 2000 a novější, Linux, FreeBSD jako OS ve virtuálních strojích	Specifické parametry nabízeného řešení K1 - Virtualizační platforma
UPS 1x	Provedení	Provedení do racku, max. 2U, včetně montážního materiálu	UPS Eaton 5PX 1500i RT2U je v provedení do racku, max. 2U, včetně montážního materiálu	Specifické parametry nabízeného řešení K1 - Virtualizační platforma
	Elektrické provedení	Jmenovité napětí 230 V, jednofázová na vstupu i výstupu	Jmenovité napětí 230 V, jednofázová na vstupu i výstupu	Specifické parametry nabízeného řešení K1 - Virtualizační platforma
	Výkon (VA/W)	1500 VA / 1350 W	1500 VA / 1350 W	Specifické parametry nabízeného řešení K1 - Virtualizační platforma
	Technologie	Line- Interaktivní	Line- Interaktivní	Specifické parametry nabízeného řešení K1 - Virtualizační platforma
	Účinnost	Min. 95%, účinník 0,9	95%, účinník 0,9	Specifické parametry nabízeného řešení K1 - Virtualizační platforma
	Stabilizace	Výstupní napětí – odchylka max. ±10 % od jmenovité hodnoty	Výstupní napětí – odchylka max. ±10 % od jmenovité hodnoty	Specifické parametry nabízeného řešení K1 - Virtualizační platforma
	Kapacita	Doba běhu na baterie min. 10 min při 50% zátěži	Doba běhu na baterie min. 10 min při 50% zátěži	Specifické parametry nabízeného řešení K1 - Virtualizační platforma
	Vstup	Zásuvka IEC C14 (16 A)	Zásuvka IEC C14 (16 A)	Specifické parametry nabízeného řešení K1 - Virtualizační platforma
	Výstupy	Min. 8 zásuvek IEC C13 s měřením spotřeby	8 zásuvek IEC C13 s měřením spotřeby	Specifické parametry nabízeného řešení K1 - Virtualizační platforma
	Napájecí segmenty	Min. 2 nezávisle ovládané napájecí segmenty pro postupný náběh napájených technologií	2 nezávisle ovládané napájecí segmenty pro postupný náběh napájených technologií	Specifické parametry nabízeného řešení K1 - Virtualizační platforma
	Diagnostika	Vestavěný úplný systémový autotest, možnost automatického plánovaného provádění	Vestavěný úplný systémový autotest, možnost automatického plánovaného provádění	Specifické parametry nabízeného řešení K1 - Virtualizační platforma
	Servis	Baterie musí být vyměnitelné za chodu, aniž by bylo nutné odstavovat připojená zařízení.	Baterie vyměnitelné za chodu, aniž by bylo nutné odstavovat připojená zařízení.	Specifické parametry nabízeného řešení K1 - Virtualizační platforma
	Bypass	Automatický Interní bypass	Automatický Interní bypass	Specifické parametry nabízeného řešení K1 - Virtualizační platforma
	Komunikační porty	RS-232, USB, vzdálené zapnutí/vypnutí, LAN management port	RS-232, USB, vzdálené zapnutí/vypnutí, LAN management port	Specifické parametry nabízeného řešení K1 - Virtualizační platforma
	Stavové informace	Stavový grafický displej pro konfiguraci a základní informace o stavu UPS	Stavový grafický displej pro konfiguraci a základní informace o stavu UPS	Specifické parametry nabízeného řešení K1 - Virtualizační platforma
Řízení	Schopnost ovládní a restartování nabízeného serveru, korektní shutdown operačních systémů	ovládání a restartování nabízeného serveru, korektní shutdown operačních systémů	Specifické parametry nabízeného řešení K1 - Virtualizační platforma	

Komodita K1 - Virtualizační platforma				
	SW kompatibilita	UPS musí být plně podporovaná výrobcem pro použití ve virtualizačních prostředích VMware a Microsoft Hyper-V, příslušný SW bude součástí dodávky	UPS je plně podporovaná výrobcem pro použití ve virtualizačních prostředích VMware a Microsoft Hyper-V, příslušný SW bude součástí dodávky	Specifické parametry nabízeného řešení K1 - Virtualizační platforma
	Záruka	min. 36 měsíců (min. 24 na baterie)	min. 36 měsíců (24 na baterie)	Specifické parametry nabízeného řešení K1 - Virtualizační platforma
SW licence zálohovací software	Licence	Licence zálohovacího software pro nabízený server bez omezení počtu zálohovaných virtuálních serverů a objemu dat.	Licence software Veeam backup Enterprise pro nabízený server bez omezení počtu zálohovaných virtuálních serverů a objemu dat.	Specifické parametry nabízeného řešení K1 - Virtualizační platforma
	Efektivita ukládání dat	Integrované technologie komprimace a deduplikace.	Integrované technologie komprimace a deduplikace.	Specifické parametry nabízeného řešení K1 - Virtualizační platforma
	Nároky na správu	„bezagentové“ řešení – bez instalace agentů do zálohovaných virtuálních serverů či aplikací	„bezagentové“ řešení – bez instalace agentů do zálohovaných virtuálních serverů či aplikací	Specifické parametry nabízeného řešení K1 - Virtualizační platforma
	Ochrana dat	provádění datově konzistentních záloh hlavních serverových aplikací – Microsoft SQL server, Active Directory, souborové systémy – bez nutnosti odstávky aplikace	provádění datově konzistentních záloh hlavních serverových aplikací – Microsoft SQL server, Active Directory, souborové systémy – bez nutnosti odstávky aplikace	Specifické parametry nabízeného řešení K1 - Virtualizační platforma
	Fyzické servery	Vestavěná podpora zálohování stávajících fyzických serverů - pro fyzické servery je přípustné využívat agenty	Vestavěná podpora zálohování stávajících fyzických serverů - pro fyzické servery je přípustné využívat agenty	Specifické parametry nabízeného řešení K1 - Virtualizační platforma
	Podpora WAN	možnost plnohodnotné replikace přes WAN pro replikaci virtuálních serverů do vzdálených lokalit (např. Technologického centra Plzeňského kraje)	možnost plnohodnotné replikace přes WAN pro replikaci virtuálních serverů do vzdálených lokalit (např. Technologického centra Plzeňského kraje)	Specifické parametry nabízeného řešení K1 - Virtualizační platforma
	Snapshoty	využívání snapshotů, zálohování pouze dat změněných od poslední úspěšné zálohy	využívání snapshotů, zálohování pouze dat změněných od poslední úspěšné zálohy	Specifické parametry nabízeného řešení K1 - Virtualizační platforma
	Kompatibilita	podpora operačních systémů Windows a Linux v zálohovaných virtuálních serverech	podpora operačních systémů Windows a Linux v zálohovaných virtuálních serverech	Specifické parametry nabízeného řešení K1 - Virtualizační platforma
	Úložiště záloh	Možnost ukládání záloh na diskový prostor a páskovou jednotku/knihovnu	Možnost ukládání záloh na diskový prostor a páskovou jednotku/knihovnu	Specifické parametry nabízeného řešení K1 - Virtualizační platforma
	Fyzické servery	Podpora ukládání záloh nevirtualizovaných serverů a PC do společného úložiště a monitorování zálohovacích úl	Podpora ukládání záloh nevirtualizovaných serverů a PC do společného úložiště a monitorování zálohovacích úl	Specifické parametry nabízeného řešení K1 - Virtualizační platforma
Správa	vytváření a správa úloh (zálohování, obnova apod.) pomocí vestavěných průvodců včetně konfigurace automatického spouštění úloh	vytváření a správa úloh (zálohování, obnova apod.) pomocí vestavěných	Specifické parametry nabízeného řešení K1 - Virtualizační platforma	

Komodita K1 - Virtualizační platforma				
			průvodců včetně konfigurace automatického spouštění úloh	
	Správa	automatický reporting úspěšných i neúspěšných úloh	automatický reporting úspěšných i neúspěšných úloh	Specifické parametry nabízeného řešení K1 - Virtualizační platforma
	Správa	Běžné úlohy obnovy (obnovení souboru, databáze SQL, objekty Active Directory) provádět pomocí průvodců.	Běžné úlohy obnovy (obnovení souboru, databáze SQL, objekty Active Directory) provádět pomocí průvodců.	Specifické parametry nabízeného řešení K1 - Virtualizační platforma
	Záruka	min. 12 měsíců včetně opravných a funkčních aktualizací	Záruka 60 měsíců včetně práva na nové verze	Specifické parametry nabízeného řešení K1 - Virtualizační platforma
Síťové úložiště NAS 1 ks	Provedení	samostatně stojící, možno umístit i mimo rack	samostatně stojící NAS Synology DS1817+ 8GB, možno umístit i mimo rack	Specifické parametry nabízeného řešení K1 - Virtualizační platforma
	Výkon	64 bit CPU, min, 4 jádra	64 bit CPU, 4 jádra	Specifické parametry nabízeného řešení K1 - Virtualizační platforma
	HDD	Min. 8 pozice pro HDD, rozšiřitelné min na 18 HDD	8 pozice pro HDD, rozšiřitelné na 18 HDD	Specifické parametry nabízeného řešení K1 - Virtualizační platforma
	Rozšiřitelnost	Podpora připojení externích disků přes USB 3.0 (min. 4 porty)	Podpora připojení externích disků přes USB 3.0 (4 porty)	Specifické parametry nabízeného řešení K1 - Virtualizační platforma
	Hot-swap	Disky vyměnitelné za chodu.	Disky vyměnitelné za chodu.	Specifické parametry nabízeného řešení K1 - Virtualizační platforma
	SSD HDD	podpora SSD disků pro ukládání dat i akceleraci rotačních HDD	podpora SSD disků pro ukládání dat i akceleraci rotačních HDD	Specifické parametry nabízeného řešení K1 - Virtualizační platforma
	Kapacita	Osazeno min. 8x 4TB HDD SATAIII/64MB cache určených výrobcem pro NAS (nepřipouští se HDD určené jiným účelům (desktop, kamerové systémy apod.).	Osazeno 8x 4TB HDD SATAIII/64MB cache určených výrobcem pro NAS (nepřipouští se HDD určené jiným účelům (desktop, kamerové systémy apod.).	Specifické parametry nabízeného řešení K1 - Virtualizační platforma
	Konektivita	Min. 4 x 1Gbit Ethernet porty s podporou agregace linek a redundance.	4 x 1Gbit Ethernet porty s podporou agregace linek a redundance.	Specifické parametry nabízeného řešení K1 - Virtualizační platforma
	Výkon	Přenos souborů v systému Windows, SMB, 1Gbit, zápis min. 60MB/s	Přenos souborů v systému Windows, SMB, 1Gbit, zápis 60MB/s	Specifické parametry nabízeného řešení K1 - Virtualizační platforma
	Kompatibilita	Plná podpora Microsoft Hyper-V a Windows ADS a ACL	Plná podpora Microsoft Hyper-V a Windows ADS a ACL	Specifické parametry nabízeného řešení K1 - Virtualizační platforma
	Komunikace LAN	Síťové protokoly CIFS, WebDAV, iSCSI, SSH, SNMP, http/s	Síťové protokoly CIFS, WebDAV, iSCSI, SSH, SNMP, http/s	Specifické parametry nabízeného řešení K1 - Virtualizační platforma
	UPS	Podpora korektního vypnutí signálem z UPS přes LAN při výpadku napájení	Podpora korektního vypnutí signálem z UPS přes LAN při výpadku napájení	Specifické parametry nabízeného řešení K1 - Virtualizační platforma
	RAM	min. 8GB DDR3	8GB, využitelná jako cache	Specifické parametry nabízeného řešení K1 - Virtualizační platforma
	Ochrana dat	Integrované typy ochrany dat RAID 1, RAID 5, RAID 6, RAID 10	Integrované typy ochrany dat RAID 1, RAID 5, RAID 6, RAID 10	Specifické parametry nabízeného řešení K1 - Virtualizační platforma

Komodita K1 - Virtualizační platforma				
	Záruka	min. 36 měsíců včetně HDD	Záruka 36 měsíců včetně HDD	Specifické parametry nabízeného řešení K1 - Virtualizační platforma

(5) Tabulka č. 2 - Povinné parametry pro Komoditu K2 – Zabezpečení LAN a Wifi:

Komodita K2 - Zabezpečení LAN a Wifi				
Část	Parametr	Popis povinného parametru	Uchazeč popíše způsob naplnění tohoto povinného parametru včetně značkové specifikace nabízených dodávek	Uchazeč uvede odkaz na příloženou část nabídky, kde je možné ověřit naplnění parametru
Firewall 1x	Porty	min 10x 1GbE (min. 2x WAN), USB pro ext. modem	10 x 1 Gbit, z toho 2xWAN, 1xUSB	Specifické parametry nabízeného řešení K2 - Zabezpečení LAN a Wifi
	Propustnost	min. 3 Gbps pro libovolnou velikost paketu	3 Gbps	Specifické parametry nabízeného řešení K2 - Zabezpečení LAN a Wifi
	Počet současných spojení	min. 1,2 miliónu	1,3 mio	Specifické parametry nabízeného řešení K2 - Zabezpečení LAN a Wifi
	Propustnost SSL VPN	min. 150 Mbps, při licenčním nebo technickém omezení počtu klientů požadujeme min. 25 klientů	150 Mbps	Specifické parametry nabízeného řešení K2 - Zabezpečení LAN a Wifi
	Propustnost IPS	min. 1.3 Gbps (HTTP)	2 Gbps	Specifické parametry nabízeného řešení K2 - Zabezpečení LAN a Wifi
	Propustnost SSL inspekce	min. 170 Mbps	175 Mbps	Specifické parametry nabízeného řešení K2 - Zabezpečení LAN a Wifi
	Kombinovaná propustnost	Firewall - sktivní IPS + aplikační kontrola + antimalware min. 200 Mbps pro běžný provoz	200 Mbps	Specifické parametry nabízeného řešení K2 - Zabezpečení LAN a Wifi
	Virtualizace	min. 8 virtuálních kontextů	10	Specifické parametry nabízeného řešení K2 - Zabezpečení LAN a Wifi
	Vysoká dostupnost	režimy Active/Passive Active/Active se společnou konfigurací	Ano	Specifické parametry nabízeného řešení K2 - Zabezpečení LAN a Wifi
	Dualstack	podpora současného běhu IPv4 a IPv6	Ano	Specifické parametry nabízeného řešení K2 - Zabezpečení LAN a Wifi
	Aplikační kontrola	detekce, monitoring, povolení či zakázání obvyklých síťových aplikací na základě signatury dané aplikace, nikoliv dle portu Kontrola komunikace v SSL šifrovaných protokolech (HTTPS, IMAPS, POP3S,...)	detekce, monitoring, povolení či zakázání obvyklých síťových aplikací na základě signatury dané aplikace, nikoliv dle portu Kontrola komunikace v SSL šifrovaných protokolech (HTTPS, IMAPS, POP3S)	Specifické parametry nabízeného řešení K2 - Zabezpečení LAN a Wifi
	Antivir	Antivirus pro vybrané protokoly, možnost volby různých databází, podpora archivace škodlivého obsahu, podpora protokolu ICAP pro offload AV engine, možnost detekce tzv. Grayware (rootkit, malware, spywave, keylogger, atd)	Antivirus pro vybrané protokoly, možnost volby různých databází, podpora archivace škodlivého obsahu, podpora protokolu ICAP pro offload AV	Specifické parametry nabízeného řešení K2 - Zabezpečení LAN a Wifi

Komodita K2 - Zabezpečení LAN a Wifi				
			engine, možnost detekce tzv. Grayware (rootkit, malware, spyware, keylogger)	
	Kategorizace a blokáce provozu	založená na kategorizaci webového obsahu, možnost monitorování navštívených kategorií na uživatele či skupinu, možnost kvóty – uživatel může navštěvovat určitou kategorii jen po určitou dobu během dne	založená na kategorizaci webového obsahu, možnost monitorování navštívených kategorií na uživatele či skupinu, možnost kvóty – uživatel může navštěvovat určitou kategorii jen po určitou dobu během dne	Specifické parametry nabízeného řešení K2 - Zabezpečení LAN a Wifi
	Antispam	antispamová a antivirová inspekce elektronické pošty	antispamová a antivirová inspekce elektronické pošty	Specifické parametry nabízeného řešení K2 - Zabezpečení LAN a Wifi
	Bezpečnost	automatická aktualizace UTM funkcí poskytovaná výrobcem zařízení	automatická aktualizace UTM funkcí poskytovaná výrobcem zařízení	Specifické parametry nabízeného řešení K2 - Zabezpečení LAN a Wifi
	Ověřování uživatelů	LDAP, Active Directory, Single Sign On vůči Active Directory, Radius, TACACS+, Ověřování na základě certifikátu	LDAP, Active Directory, Single Sign On vůči Active Directory, Radius, TACACS+, Ověřování na základě certifikátu	Specifické parametry nabízeného řešení K2 - Zabezpečení LAN a Wifi
	Management a monitoring	HTTP/S, SSH, SNMP, syslog,	HTTP/S, SSH, SNMP, syslog,	Specifické parametry nabízeného řešení K2 - Zabezpečení LAN a Wifi
	Sledování toků	export síťových toků (Netflow nebo ekvivalent)	export síťových toků (Netflow nebo ekvivalent)	Specifické parametry nabízeného řešení K2 - Zabezpečení LAN a Wifi
	Standardní funkce	NAT, statické a dynamické routování, publikace interních serverů	NAT, statické a dynamické routování, publikace interních serverů	Specifické parametry nabízeného řešení K2 - Zabezpečení LAN a Wifi
	Záruka	min. 60 měsíců v režimu 24x7. Odeslání náhradního zařízení max. následující den po nahlášení závady, včetně nároku na bezpečnostní aktualizace firmware a UTM (URL filtrace, IPS, antimalware, antispam, aplikační kontrola)	min. 60 měsíců v režimu 24x7. Odeslání náhradního zařízení max. následující den po nahlášení závady, včetně nároku na bezpečnostní aktualizace firmware a UTM (URL filtrace, IPS, antimalware, antispam, aplikační kontrola)	Specifické parametry nabízeného řešení K2 - Zabezpečení LAN a Wifi
Centrální přepínač	Základní parametry	L2/L3 přepínač v rackovém provedení max. 1U	L2/L3 přepínač v rackovém provedení max. 1U	Specifické parametry nabízeného řešení K2 - Zabezpečení LAN a Wifi
	Porty	24x 1 GbE, 4x 10Gb SFP+	24x 1 GbE, 4x 10Gb SFP+	Specifické parametry nabízeného řešení K2 - Zabezpečení LAN a Wifi
	Propustnost	neblokovaná architektura, propustnost min. 200 Gb	neblokovaná architektura, propustnost. 208 Gb	Specifické parametry nabízeného řešení K2 - Zabezpečení LAN a Wifi
	Rozšiřitelnost	možnost rozšíření počtu portů interním modulem - buď 15 portů 1Gb (volitelně metelické nebo SFP) nebo 4 porty 10 Gb SFP+	ANO	Specifické parametry nabízeného řešení K2 - Zabezpečení LAN a Wifi
	Agregace portů	podpora LACP	podpora LACP	Specifické parametry nabízeného řešení K2 - Zabezpečení LAN a Wifi
	Směrování	statické a dynamické routování, policy based routing	statické a dynamické routování, policy based routing	Specifické parametry nabízeného řešení K2 - Zabezpečení LAN a Wifi
	Řízení provozu	víceúrovňový QoS	víceúrovňový QoS	Specifické parametry nabízeného řešení K2 - Zabezpečení LAN a Wifi

Komodita K2 - Zabezpečení LAN a Wifi				
	VLAN	VLAN 802.1Q, MAC i protocol based, podpora zařazování do VLAN a přidělení QoS a přístupových filtrů na základě 802.1X ověření	VLAN 802.1Q, MAC i protocol based, podpora zařazování do VLAN a přidělení QoS a přístupových filtrů na základě 802.1X ověření	Specifické parametry nabízeného řešení K2 - Zabezpečení LAN a Wifi
	Ověřování uživatelů a zařízení	podpora 802.1X	podpora 802.1X	Specifické parametry nabízeného řešení K2 - Zabezpečení LAN a Wifi
	Dualstack	plný IPv4 a IPv6 dualstack včetně směrování a QoS	plný IPv4 a IPv6 dualstack včetně směrování a QoS	Specifické parametry nabízeného řešení K2 - Zabezpečení LAN a Wifi
	Pokročilé funkce	podpora MPLS a VPLS včetně L2 a L3 MPLS VPN	podpora MPLS a VPLS včetně L2 a L3 MPLS VPN	Specifické parametry nabízeného řešení K2 - Zabezpečení LAN a Wifi
	Stohování	pokročilé stohování - 2 (a více) přepínačů ve stohu se chovají jako jeden z pohledu správy i připojených zařízení	pokročilé stohování - 2 (a více) přepínačů ve stohu se chovají jako jeden z pohledu správy i připojených zařízení	Specifické parametry nabízeného řešení K2 - Zabezpečení LAN a Wifi
	Sledování toků	export síťových toků (Netflow nebo ekvivalent)	export síťových toků (Netflow nebo ekvivalent)	Specifické parametry nabízeného řešení K2 - Zabezpečení LAN a Wifi
	Monitoring a správa	plná podpora CLI, SSH, SNMP 1-3, syslog, sFlow, RMON, web rozhraní	plná podpora CLI, SSH, SNMP 1-3, syslog, sFlow, RMON, web rozhraní	Specifické parametry nabízeného řešení K2 - Zabezpečení LAN a Wifi
	Záruka	min. 60 měsíců v režimu 24x7, odeslání náhradního zařízení max. následující pracovní den po nahlášení závady, včetně nároku na opravné verze firmware	60 měsíců v režimu 24x7, odeslání náhradního zařízení max. následující pracovní den po nahlášení závady, včetně nároku na opravné verze firmware	Specifické parametry nabízeného řešení K2 - Zabezpečení LAN a Wifi
Přístupové přepínače 4ks	Společné parametry			
	Základní parametry	Základní L3 přepínač v rackovém provedení max. 1U	L3 přepínač v rackovém provedení max. 1U	Specifické parametry nabízeného řešení K2 - Zabezpečení LAN a Wifi
	Stohování	podpora stohování pro jednotný management (přepínače musí stohovatelné vzájemně bez ohledu na provedení - viz. Porty a propustnost), min. 4 ks ve stohu	podpora stohování pro jednotný management (přepínače musí stohovatelné vzájemně bez ohledu na provedení - viz. Porty a propustnost), min. 4 ks ve stohu	Specifické parametry nabízeného řešení K2 - Zabezpečení LAN a Wifi
	Propustnost	neblokovaná architektura	neblokovaná architektura	Specifické parametry nabízeného řešení K2 - Zabezpečení LAN a Wifi
	Agregace portů	podpora LACP	podpora LACP	Specifické parametry nabízeného řešení K2 - Zabezpečení LAN a Wifi
	Dualstack	IPv4 a IPv6 dualstack včetně podpory ACL a QoS	IPv4 a IPv6 dualstack včetně podpory ACL a QoS	Specifické parametry nabízeného řešení K2 - Zabezpečení LAN a Wifi
	VLAN	VLAN 802.1Q, MAC i protocol based, podpora zařazování do VLAN a přidělení QoS a přístupových filtrů na základě 802.1X ověření	VLAN 802.1Q, MAC i protocol based, podpora zařazování do VLAN a přidělení QoS a přístupových filtrů na základě 802.1X ověření	Specifické parametry nabízeného řešení K2 - Zabezpečení LAN a Wifi

Komodita K2 - Zabezpečení LAN a Wifi				
	Ověřování uživatelů a zařízení	podpora 802.1X	podpora 802.1X	Specifické parametry nabízeného řešení K2 - Zabezpečení LAN a Wifi
	Monitoring a správa	plná podpora CLI, SSH, SNMP 1-3, syslog, sFlow, RMON, web rozhraní	plná podpora CLI, SSH, SNMP 1-3, syslog, sFlow, RMON, web rozhraní	Specifické parametry nabízeného řešení K2 - Zabezpečení LAN a Wifi
	Záruka	min. 60 měsíců v režimu 24x7, odeslání náhradního zařízení max. následující pracovní den po nahlášení závady, včetně nároku na opravné verze firmware	60 měsíců v režimu 24x7, odeslání náhradního zařízení max. následující pracovní den po nahlášení závady, včetně nároku na opravné verze firmware	Specifické parametry nabízeného řešení K2 - Zabezpečení LAN a Wifi
	Specifické parametry			
	Porty a kapacita switchování	2 kusy - 24x 1 GB RJ-45 + 4x 10Gb SFP+, min. 120 Gbps 2 kusy - 24x 1 GB RJ-45 PoE+ + 4x 10Gb SFP, min. 120 Gbps	2 kusy Aruba 2930F 24G 4SFP+ Switch 2 kusy Aruba 2930F 24G PoE+ 4SFP+ Switch	Specifické parametry nabízeného řešení K2 - Zabezpečení LAN a Wifi
WiFi přístupové body (AP) 13 ks	Základní funkce	Přístupový bod (AP) WiFi včetně montážního materiálu na stěnu nebo strop	Přístupový bod (AP) WiFi včetně montážního materiálu na stěnu nebo strop	Specifické parametry nabízeného řešení K2 - Zabezpečení LAN a Wifi
	Frekvence	činnost v radiovém pásmu 2,4 a 5 GHz současně, 2 radiové moduly	činnost v radiovém pásmu 2,4 a 5 GHz současně, 2 radiové moduly	Specifické parametry nabízeného řešení K2 - Zabezpečení LAN a Wifi
	Anténní systém	interní systém min. MIMO 3x3 (5 GHz) a MIMO 2x2 (2,4 GHz), optimalizovaný pro montáž na strop	interní systém min. MIMO 3x3 (5 GHz) a MIMO 2x2 (2,4 GHz), optimalizovaný pro montáž na strop	Specifické parametry nabízeného řešení K2 - Zabezpečení LAN a Wifi
	Přenosové rychlosti	SU-MIMO (5GHz) až 1300Mbps, MU-MIMO až 867Mbps. 2,4GHz MIMO až 300Mbps.	SU-MIMO (5GHz) až 1300Mbps, MU-MIMO až 867Mbps. 2,4GHz MIMO až 300Mbps.	Specifické parametry nabízeného řešení K2 - Zabezpečení LAN a Wifi
	Standardy	podpora 802.3at, 802.11n, 802.11ac, 802.1x včetně přiřazování do VLAN	podpora 802.3at, 802.11n, 802.11ac, 802.1x včetně přiřazování do VLAN	Specifické parametry nabízeného řešení K2 - Zabezpečení LAN a Wifi
	Řízení klientů	automatické směrování komunikace klientů z 2.4 GHz na 5 GHz (pokud klienti podporují obě pásma)	automatické směrování komunikace klientů z 2.4 GHz na 5 GHz (pokud klienti podporují obě pásma)	Specifické parametry nabízeného řešení K2 - Zabezpečení LAN a Wifi
	Rušení	průběžná detekce non-WIFI rušení a spektrální analýza	průběžná detekce non-WIFI rušení a spektrální analýza	Specifické parametry nabízeného řešení K2 - Zabezpečení LAN a Wifi
	Multi SSID	podpora vysílání min. 8 SSID (WiFi sítě) současně, podpora přiřazení každého SSID samostatně VLAN	podpora vysílání min. 8 SSID (WiFi sítě) současně, podpora přiřazení každého SSID samostatně VLAN	Specifické parametry nabízeného řešení K2 - Zabezpečení LAN a Wifi
	Zatížení	min. 250 přiřazených (asociovaných) klientů na radiový modul	250 přiřazených (asociovaných) klientů na radiový modul	Specifické parametry nabízeného řešení K2 - Zabezpečení LAN a Wifi
	Porty	min. 1x 1Gb, PoE s podporou standardů 802.3at a 802.3af	1x 1Gb, PoE s podporou standardů 802.3at a 802.3af	Specifické parametry nabízeného řešení K2 - Zabezpečení LAN a Wifi
	Úsporné napájení	podpora standardu 802.3az - Energy-Efficient Ethernet (EEE)	podpora standardu 802.3az - Energy-Efficient Ethernet (EEE)	Specifické parametry nabízeného řešení K2 - Zabezpečení LAN a Wifi

Komodita K2 - Zabezpečení LAN a Wifi				
	Řízení provozu	klasifikace a kontrola provozu, detekce obvyklých aplikací s možností určení priority nebo šířky pásma zvoleného provozu	klasifikace a kontrola provozu, detekce obvyklých aplikací s možností určení priority nebo šířky pásma zvoleného provozu	Specifické parametry nabízeného řešení K2 - Zabezpečení LAN a Wifi
	Řízení kvality služeb	automatické řízení kvality služeb (QoS) pro hlas a video	automatické řízení kvality služeb (QoS) pro hlas a video	Specifické parametry nabízeného řešení K2 - Zabezpečení LAN a Wifi
	Současná obsluha více klientů	Podpora MU-MIMO (Multi-User MIMO) - multi-user multiple input/multiple output	Podpora MU-MIMO (Multi-User MIMO) - multi-user multiple input/multiple output	Specifické parametry nabízeného řešení K2 - Zabezpečení LAN a Wifi
	Přenosové rychlosti	SU-MIMO (Single-User MIMO) min. 1300Mb, MU-MIMO min. 850 Mb	SU-MIMO (Single-User MIMO) min. 1300Mb, MU-MIMO min. 850 Mb	Specifické parametry nabízeného řešení K2 - Zabezpečení LAN a Wifi
	Bezpečnost	Detekce cizích přístupových bodů zjištěných v LAN i v radiofrekvenčním pásmu	Detekce cizích přístupových bodů zjištěných v LAN i v radiofrekvenčním pásmu	Specifické parametry nabízeného řešení K2 - Zabezpečení LAN a Wifi
	Virtuální kontroler	Virtuální, vysoce dostupný kontroler obsažený ve firmware každého přístupového bodu. Umožňuje kompletní centrální správu WiFi infrastruktury a řízení jejího provozu včetně roamingu klientů.	Virtuální, vysoce dostupný kontroler obsažený ve firmware každého přístupového bodu. Umožňuje kompletní centrální správu WiFi infrastruktury a řízení jejího provozu včetně roamingu klientů.	Specifické parametry nabízeného řešení K2 - Zabezpečení LAN a Wifi
	Monitoring a správa	plná podpora CLI, SSH, SNMP 1-3, syslog, web rozhraní	plná podpora CLI, SSH, SNMP 1-3, syslog, web rozhraní	Specifické parametry nabízeného řešení K2 - Zabezpečení LAN a Wifi
	Správa frekvenčního pásma	automatické dynamické přidělování kanálů a řízení výkonu přístupových bodů pro vyrovnané pokrytí a minimalizaci interference	automatické dynamické přidělování kanálů a řízení výkonu přístupových bodů pro vyrovnané pokrytí a minimalizaci interference	Specifické parametry nabízeného řešení K2 - Zabezpečení LAN a Wifi
	Záruka	min. 60 měsíců v režimu 24x7, odeslání náhradního zařízení max. následující pracovní den po nahlášení závady, včetně nároku na opravné verze firmware	60 měsíců v režimu 24x7, odeslání náhradního zařízení max. následující pracovní den po nahlášení závady, včetně nároku na opravné verze firmware	Specifické parametry nabízeného řešení K2 - Zabezpečení LAN a Wifi
Bezpečnostní certifikát	Popis	Hvězdičkový (tzv. wildcard) certifikát veřejné certifikační autority pro zabezpečení služeb publikovaných do internetu. Kořenový certifikát certifikační autority musí být standardně obsažen v běžných desktopových a mobilních operačních systémech a být automaticky aktualizován v rámci aktualizace operačního systému.	Hvězdičkový (tzv. wildcard) certifikát veřejné certifikační autority pro zabezpečení služeb publikovaných do internetu. Kořenový certifikát certifikační autority musí být standardně obsažen v běžných desktopových a mobilních operačních systémech a být automaticky aktualizován v rámci aktualizace operačního systému.	Specifické parametry nabízeného řešení K2 - Zabezpečení LAN a Wifi
	Záruka	min. 36 měsíců	36 měsíců	Specifické parametry nabízeného řešení K2 - Zabezpečení LAN a Wifi

Komodita K2 - Zabezpečení LAN a Wifi				
Kabelové rozvody včetně příslušenství	Racková skříň	Stojanová skříň pro umístění ICT techniky o rozměru 19", výška 27RU, vnější rozměr 600x1000mm, perforované dveře s propustností min. 80%, uzamykatelné dveře i boční panely, horní a dolní prostupy/kanály pro vnější kabely	Stojanová skříň pro umístění ICT techniky o rozměru 19", výška 27RU, vnější rozměr 600x1000mm, perforované dveře s propustností min. 80%, uzamykatelné dveře i boční panely, horní a dolní prostupy/kanály pro vnější kabely	Specifické parametry nabízeného řešení K2 - Zabezpečení LAN a Wifi
	montážní materiál	Sada montážního materiálu pro dodanou rackovou skříň, min. 50ks	Sada montážního materiálu pro dodanou rackovou skříň, min. 50ks	Specifické parametry nabízeného řešení K2 - Zabezpečení LAN a Wifi
	Patch panel	Rack bude osazen 19" modulárním patch panel 24portový 1U celokový černý CAT6 (včetně modulů)	Rack bude osazen 19" modulárním patch panel 24portový 1U celokový černý CAT6 (včetně modulů)	Specifické parametry nabízeného řešení K2 - Zabezpečení LAN a Wifi
	LAN připojení AP WIFI 13 ks	Pro 13 ks z poptávaných AP bude vybudován LAN Cat6 přívod, jenž bude zakončen na jedné straně zásuvkou RJ45 umístěnou na zdi nebo stropě, a na druhé straně v patch panelu. Kabel bude veden v elektroinstalační liště a nebude v průměru delší jak 50m. Každý vybudovaný přívod bude změřena a bude od něj měřící protokol.	Pro 13 ks z poptávaných AP bude vybudován LAN Cat6 přívod, jenž bude zakončen na jedné straně zásuvkou RJ45 umístěnou na zdi nebo stropě, a na druhé straně v patch panelu. Kabel bude veden v elektroinstalační liště a nebude v průměru delší jak 50m. Každý vybudovaný přívod bude změřena a bude od něj měřící protokol.	Specifické parametry nabízeného řešení K2 - Zabezpečení LAN a Wifi
	Záruka	Kabelové rozvody 10 let, rozvaděč a UPS 24 měsíců	Kabelové rozvody 10 let, rozvaděč a UPS 24 měsíců	Specifické parametry nabízeného řešení K2 - Zabezpečení LAN a Wifi

Součástí dodávky síťových prvků budou všechny potřebné metalické i optické patch kabely, potřebné SFP či SFP+ transceivery nebo DAC kabely.

(6) Tabulka č. 3 - Povinné parametry pro Komoditu K3 – Centrální logování:

Komodita K3 - Centrální logování				
Část	Parametr	Popis povinného parametru	Uchazeč popíše způsob naplnění tohoto povinného parametru včetně značkové specifikace nabízených dodávek	Uchazeč uvede odkaz na přiloženou část nabídky, kde je možné ověřit naplnění parametru
Monitorovací a logovací systém 1x	Základní funkce	Systém pro sběr, ukládání a správu provozních a bezpečnostních informací a událostí ze sledovaných systémů	Systém pro sběr, ukládání a správu provozních a bezpečnostních informací a událostí ze sledovaných systémů	Specifické parametry nabízeného řešení K3 - Centrální logování
	Protokoly sběru logů	syslog, TCP, UDP, HTTP, AMQP, JSON	syslog, TCP, UDP, HTTP, AMQP, JSON	Specifické parametry nabízeného řešení K3 - Centrální logování

Komodita K3 - Centrální logování			
Sběr síťových toků	netflow či kompatibilní dle nabízeného firewallu a centrálního přepínače	netflow či kompatibilní dle nabízeného firewallu a centrálního přepínače	Specifické parametry nabízeného řešení K3 - Centrální logování
Zdroje logů	MIn. REST API, textové soubory, Radius, Active Directory, MS SQL databáze, Windows Event Log - včetně rozšířených "Applications and Services Logs", síťové prvky - syslog a netflow, ostatní aktivní prvky - syslog, SNMP trap	REST API, textové soubory, Radius, Active Directory, MS SQL databáze, Windows Event Log - včetně rozšířených "Applications and Services Logs", síťové prvky - syslog a netflow, ostatní aktivní prvky - syslog, SNMP trap	Specifické parametry nabízeného řešení K3 - Centrální logování
Parsování logů	Integrovaný nástroj pro parsování logů. Možnost nahrání části logu, online vytváření parseru a snadné testování výsledku. Podpora vytváření opakovaně použitelných vzorků - např. definice IP adresy regulárním dotazem apod.	Integrovaný nástroj pro parsování logů. Možnost nahrání části logu, online vytváření parseru a snadné testování výsledku. Podpora vytváření opakovaně použitelných vzorků - např. definice IP adresy regulárním dotazem apod.	Specifické parametry nabízeného řešení K3 - Centrální logování
Retence	Uchovávání logů min. 6 měsíců, automatická retence logů a indexů	Uchovávání logů min. 6 měsíců, automatická retence logů a indexů	Specifické parametry nabízeného řešení K3 - Centrální logování
Geolokace	Podpora automatické doplňování logů o informaci o lokalitě podle IP adresy	Podpora automatické doplňování logů o informaci o lokalitě podle IP adresy	Specifické parametry nabízeného řešení K3 - Centrální logování
Normalizace logů	Sjednocení názvů shodných dat z různých zdrojů logů např. pro snadné vyhledávání napříč zdroji	Sjednocení názvů shodných dat z různých zdrojů logů např. pro snadné vyhledávání napříč zdroji	Specifické parametry nabízeného řešení K3 - Centrální logování
Rozšíření logů	Podpora rozšíření logů o vlastní statické a dynamické (kalkulované) položky integrovaným nástrojem.	Podpora rozšíření logů o vlastní statické a dynamické (kalkulované) položky integrovaným nástrojem.	Specifické parametry nabízeného řešení K3 - Centrální logování
Rozšiřitelnost	Podpora snadného rozšíření funkčnosti pomocí plug-inů nebo modulů	Podpora snadného rozšíření funkčnosti pomocí plug-inů nebo modulů	Specifické parametry nabízeného řešení K3 - Centrální logování
Bezpečnost	Podpora šifrované komunikace se zdroji (SSL apod.), ověřování zdrojů (TLS apod.)	Podpora šifrované komunikace se zdroji (SSL apod.), ověřování zdrojů (TLS apod.)	Specifické parametry nabízeného řešení K3 - Centrální logování
Výkon	Min. 500 EPS (event per second), 5000 FPM (flows per minute)	500 EPS (event per second), 5000 FPM (flows per minute)	Specifické parametry nabízeného řešení K3 - Centrální logování
Dashboardy	Uživatelské vytváření dashboardů (pracovních desek) včetně možnosti využití grafických prvků (grafy, mapy, histogramy apod.) i strukturovaných dat (tabulek)	Uživatelské vytváření dashboardů (pracovních desek) včetně možnosti využití grafických prvků (grafy, mapy, histogramy apod.) i strukturovaných dat (tabulek)	Specifické parametry nabízeného řešení K3 - Centrální logování
Export dat	Export dat do csv a/nebo xls - min. výsledky hledání	Export dat do csv a/nebo xls - min. výsledky hledání	Specifické parametry nabízeného řešení K3 - Centrální logování
Kanály	Možnost vytváření kanálů - datových sad či toků - na základě pravidel (logických podmínek) a to i napříč různými zdroji. Podpora dalšího zpracování - tvorba alarmů, zobrazení na dashboardu, online odesílání do nadřazeného systému apod.	Možnost vytváření kanálů - datových sad či toků - na základě pravidel (logických podmínek) a to i napříč různými zdroji. Podpora dalšího zpracování - tvorba	Specifické parametry nabízeného řešení K3 - Centrální logování

Komodita K3 - Centrální logování			
			alarmů, zobrazení na dashboardu, online odeslání do nadřazeného systému apod.
Alerty, notifikace	Podpora vytváření alertů - překročení okamžitých či kumulovaných hodnot, zaslání upozornění	Podpora vytváření alertů - překročení okamžitých či kumulovaných hodnot, zaslání upozornění	Specifické parametry nabízeného řešení K3 - Centrální logování
Active Directory	Integrace s Active Directory pro ověřování uživatelů, nastavení oprávnění min. administrátor a operátor	Integrace s Active Directory pro ověřování uživatelů, nastavení oprávnění min. administrátor a operátor	Specifické parametry nabízeného řešení K3 - Centrální logování
Vyhledávání	Rychlé a intuitivní vyhledávání v záznamech napříč všemi zdroji i při velkých objemech dat (řády TB). Jednoduchý dotazovací jazyk. Rychlá vyhledávání či filtrování bez tvorby dotazů - např. výběrem v kontextovém menu vybraného pole uloženého záznamu.	Rychlé a intuitivní vyhledávání v záznamech napříč všemi zdroji i při velkých objemech dat (řády TB). Jednoduchý dotazovací jazyk. Rychlá vyhledávání či filtrování bez tvorby dotazů - např. výběrem v kontextovém menu vybraného pole uloženého záznamu.	Specifické parametry nabízeného řešení K3 - Centrální logování
Ovládání	Intuitivní grafické rozhraní	Intuitivní grafické rozhraní	Specifické parametry nabízeného řešení K3 - Centrální logování
Kompatibilita	Podpora provozu v prostředí nabízené serverové virtualizace	Podpora provozu v prostředí nabízené serverové virtualizace	Specifické parametry nabízeného řešení K3 - Centrální logování
Ukládání dat	do databáze, případná databázová licence musí být součástí dodávky	do databáze, případná databázová licence musí být součástí dodávky	Specifické parametry nabízeného řešení K3 - Centrální logování
Výstupy	Možnost výstupů do nadřazeného systému pro účely vzdáleného expertního dohledu. Zabezpečený přenos vhodným protokolem	Možnost výstupů do nadřazeného systému pro účely vzdáleného expertního dohledu. Zabezpečený přenos vhodným protokolem	Specifické parametry nabízeného řešení K3 - Centrální logování
Záruka	min. 60 měsíců včetně poskytnutí opravných verzí	60 měsíců včetně poskytnutí opravných verzí	Specifické parametry nabízeného řešení K3 - Centrální logování

3. Záruky a servisní podmínky

3.1. Požadavky na záruky a servisní podmínky

(1) Zadavatel uvádí u jednotlivých komodit požadovanou min. záruku, popř. podporu. Uváděné parametry byly průzkumem trhu zjištěny jako standardní, tj. poskytovány výrobcí jako součást standardní dodávky a ceny.

Z důvodu zajištění udržitelnosti projektu a zajištění bezpečnosti provozu po dobu 60-ti měsíců požaduje zadavatel poskytnutí prodloužených záruk pro:

- server (součást K1)
- firewall (součást K2)

při zachování ostatních parametrů původní záruky (rychlost opravy, rozsah aktualizací firmware apod.). Cenu tohoto prodloužení zahrne dodavatel v příloze – Soupis dodávky, v němž má být cena prodloužené záruky uhrazena.

(2) Zadavatel požaduje bezplatný (zahrnutý v ceně zakázky) přístup k aktualizacím software a firmware dodaných komodit minimálně po dobu záruky.

(3) Veškeré opravy po dobu záruky budou provedeny bez dalších nákladů pro zadavatele.

(4) Veškeré komponenty, náhradní díly a práce, poskytnuté v rámci záruky budou poskytnuty bezplatně.

(5) Není-li uvedeno u konkrétní komodity jinak, požaduje zadavatel provedení záruční opravy do pěti pracovních dnů

(6) Po dobu 60-ti měsíců od předání díla jako celku do plného provozu, musí dodavatel nebo výrobce všech zařízení garantovat běžnou dostupnost náhradních komponentů a dostupnost servisu.

(7) Dodavatel ve své nabídce výslovně uvede všechny podmínky záruk.

(8) Pro hlášení servisní požadavků zajistí dodavatel zhotoviteli přístup ke svému helpdeskovému systému s on-line přístupem pro kompletní správu požadavků včetně uchování historie požadavků a jejich řešení. Detailní popis helpdeskového systému a jeho obsluhy musí být součástí nabídky. Provozní doba helpdeskového systému musí být minimálně 7-17 hod. v pracovních dnech.

Č. položky	Text	Množství	Jednotka	Jednotková cena	Čistá částka bez DPH	Částka s DPH
Základní škola H. Sienkiewiczze s polským jazykem vyučovacím, Školní 438 Jablunkov - soupis dodávky						
K1 - Virtualizační platforma						
1	Virtualizační server	1,00	ks	211 600,00	211 600,00	256 036,00
2	SW licence operačních systémů	3,00	ks	4 800,00	14 400,00	17 424,00
3	SW licence operačních systémů - klienstké licence	40,00	ks	160,00	6 400,00	7 744,00
4	SW licence pro serverovou virtualizaci	1,00	ks	44 000,00	44 000,00	53 240,00
5	UPS - záložní zdroj	1,00	ks	21 700,00	21 700,00	26 257,00
6	SW licence pro zálohovací software	1,00	ks	51 400,00	51 400,00	62 194,00
7	Síťové úložiště NAS	1,00	ks	46 400,00	46 400,00	56 144,00
8	Implementační práce K1	1,00	ks	94 500,00	94 500,00	114 345,00
K2 – Zabezpečení LAN a Wifi						
9	Firewall	1,00	ks	36 000,00	36 000,00	43 560,00
10	Centrální přepínač	1,00	ks	92 000,00	92 000,00	111 320,00
11	Přístupové přepínače	4,00	ks	34 500,00	138 000,00	166 980,00
12	WiFi přístupové body (AP)	13,00	ks	7 100,00	92 300,00	111 683,00
13	Bezpečnostní certifikát	1,00	ks	16 200,00	16 200,00	19 602,00
14	RACK a kabelové rozvody včetně příslušenství	1,00	ks	46 400,00	46 400,00	56 144,00

15	Implementační práce K2	1,00 ks	80 500,00	80 500,00	97 405,00
	K3 – Centrální logování			0,00	0,00
16	Monitorovací a logovací systém	1,00 ks	37 300,00	37 300,00	45 133,00
17	Implementační práce K3	1,00 ks	48 000,00	48 000,00	58 080,00
Celkem				1077 100,00	1303 291,00

