



EVROPSKÁ UNIE
Evropské strukturální a investiční fondy
Operační program Výzkum, vývoj a vzdělávání



Středočeský kraj

Číslo: S-0203/ŠKSPO/2018/1

Dodatek č. 1
ke Smlouvě o partnerství s finančním příspěvkem
uzavřené dne 17. 5. 2018 s číslem: S-0203/ŠKSPO/2018

Středočeský kraj

se sídlem Zborovská 11, 150 21 Praha 5

zastoupený prof. MUDr. Zdeňkem Seidlem, CSc., radním pro oblast školství Středočeského kraje

IČ: 70891095

DIČ: CZ70891095

bankovní spojení PPF banka a.s., číslo účtu 4440009090/6000
(dále jen „Příjemce“)

a

Střední odborná škola a Střední odborné učiliště, Neratovice, Školní 664

se sídlem Školní 664, 277 11 Neratovice

zastoupená Ing. Marcelou Hrejsovou, ředitelkou školy

IČ: 68383495

bankovní spojení KB a.s., číslo účtu: 115-7284260227/0100
(dále jen „Partner“)

uzavřely níže uvedeného dne, měsíce a roku tento Dodatek č. 1 ke Smlouvě o partnerství s finančním příspěvkem ze dne 17. 5. 2018 (dále jen „Smlouva“)

Článek 1
Předmět dodatku

1. Předmětem dodatku je zvýšení celkového finančního podílu Příjemce o 623,23 Kč (slovy: šest set dvacet tři korun českých dvacet tři haléřů) na částku 145 586 510,47 Kč (slovy: sto čtyřicet pět milionů pět set osmdesát šest tisíc pět set deset korun českých čtyřicet sedm haléřů), zvýšení celkového finančního podílu Partnera o 0,92 Kč (slovy: devadesát dva haléřů) na částku 2 177 900,80 Kč (slovy: dva miliony sto sedmdesát sedm tisíc devět set korun českých osmdesát haléřů).
2. Smluvní strany se dohodly, že **článek IV** Financování projektu, **odstavec 2.** Smlouvy se mění tak, že původní text se nahrazuje textem následujícího znění:

Výdaje na činnosti, jimiž se Příjemce a Partner podílejí na Projektu, jsou podrobně rozepsány v žádosti o podporu.

Celkový finanční podíl Příjemce a Partnera na Projektu činí:

a) *Příjemce: 145 586 510,47 Kč*

b) *Partner: 2 177 900,80 Kč*

Článek 2 Závěrečná ustanovení

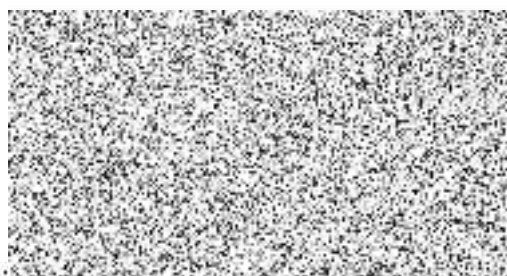
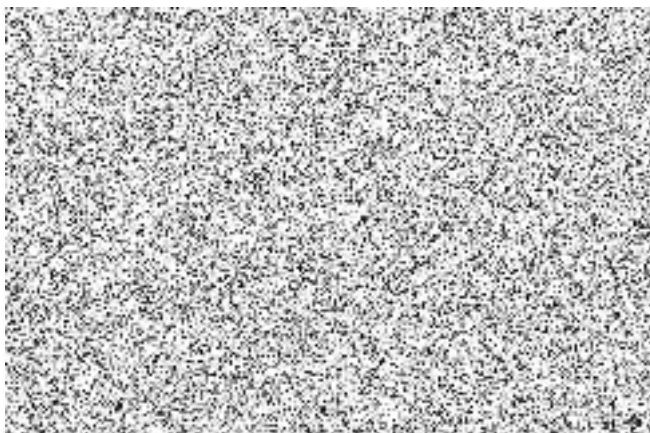
1. Tento dodatek nabývá platnosti dnem podpisu obou smluvních stran a účinnosti dnem jeho zveřejnění v registru smluv, které provede Příjemce.
2. Tento dodatek je vyhotoven ve třech stejnopisech, z nichž každý má platnost originálu. Dva stejnopisy si ponechá Příjemce a jeden stejnopis Partner.
3. Tento dodatek byl v souladu s § 23 zákona č. 129/2000 Sb., o krajích (krajské zřízení), ve znění pozdějších předpisů, schválen Radou Středočeského kraje Usnesením č. 062-31/2018/RK ze dne 15.10.2018.
4. Ostatní ujednání Smlouvy zůstávají beze změn.

V Praze dne 27-11-2018

V Neratovicích dne 19.10.2018

Příjemce

Partner



Střední odborná škola a Střední odborné učiliště,
Neratovice, Školní 664