



**Kancelářské stroje s.r.o.**

Dykova 1068/9 10100 Praha 10

Společnost vedena u rejstříkového soudu v Praze, oddíl C, vložka 84203.

<http://www.kancelarskestroje.cz>

## Faktura - Daňový doklad

<b>Dodavatel:</b> Kancelářské stroje s.r.o. <b>Sídlo:</b> Dykova 1068/9; 10100 Praha 10 <b>Telefon:</b> +420 222 515 554 <b>IČO:</b> 26467658 <b>DIČ:</b> CZ26467658	<b>Odběratel:</b> Ústav pro státní kontrolu veterinárních biopreparátů a léčiv <b>Sídlo:</b> Hudcova 232/56a 62100 Brno-Medlány <b>Telefon:</b> <b>IČO:</b> 00019453 <b>DIČ:</b>
<b>Bankovní spojení:</b> <b>Číslo účtu:</b> <b>IBAN:</b> <b>SWIFT:</b> <b>Forma úhrady:</b> Bankovním převodem	<b>Daňový doklad číslo /v.s.:</b> FVT181100598 <b>Datum splatnosti:</b> 10.12.2018 <b>Datum vystavení:</b> 26.11.2018 <b>Datum zdanitelného plnění:</b> 23.11.2018 <b>Vaše objednávka:</b> 464/F/18

Kód	Popis	Množství M. j.	Jedn. cena	Celková cena bez DPH	DPH
9EA-01062	Win Svr DataCenter Core 2019 16Lic OLP NL GOVT CoreLic Qlfd				
VS6-ESP-KIT-C	VMware vSphere 6 Essentials Plus Kit for 3 hosts (Max 2 processors per host)				
VS6-ESP-KIT-G-SSS-C	Basic Support/Subscription VMware vSphere 6 Essentials Plus Kit for 1 year				

<b>Základ 0 %:</b>	0,00	Kč
<b>Základ 15%:</b>	0,00	Kč
<b>DPH 15%:</b>	0,00	Kč
<b>Základ 21%:</b>	264 083,00	Kč
<b>DPH 21%:</b>	55 457,43	Kč
<b>Celkem:</b>	319 540,43	Kč
<b>Zaplaceno zálohově</b>	0,00	Kč
<b>Celkem k úhradě:</b>	319 540,43	Kč



Vystavil:

Dle zákona č. 477/2001 Sb. o obalech splňuje firma Kancelářské stroje s.r.o. podmínky §10 o zpětném odběru obalů zapojením do systému EKO-KOM pod č. EK-F00060980. Kancelářské stroje s.r.o. je členem kolektivního systému REMA (pod ev.č. 0508130671) pro zpětný odběr elektroodpadu dle zák. č. 185/2001 Sb.

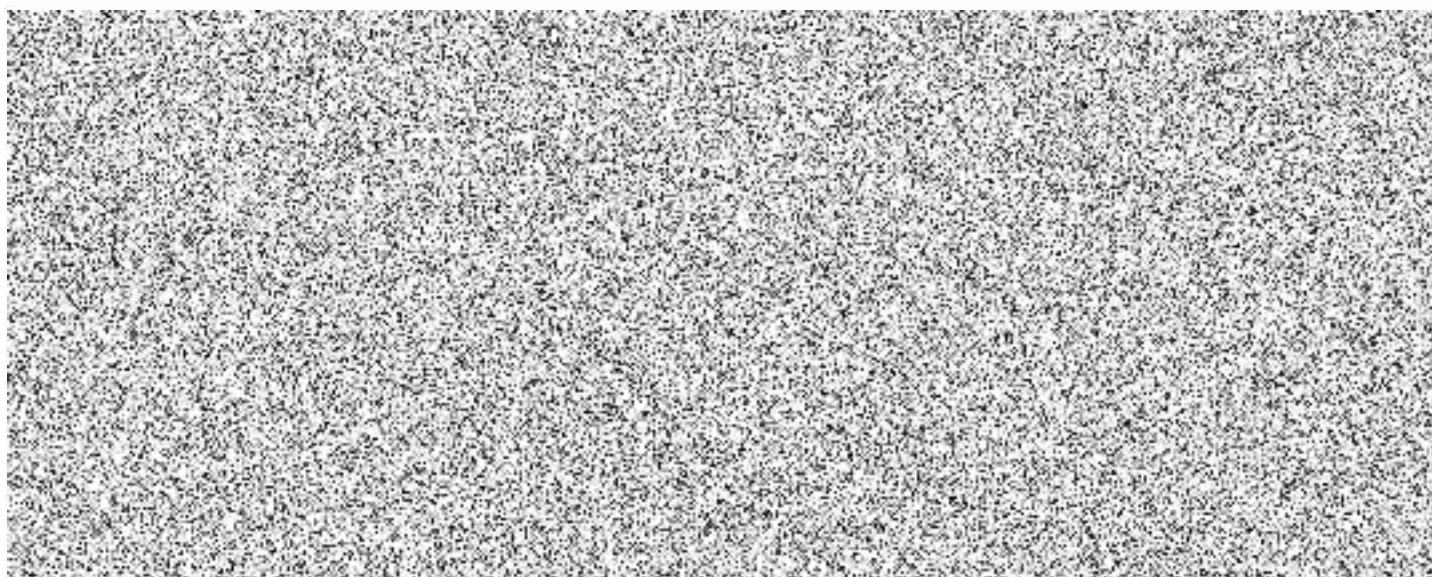
V ceně baterie nebo akumulátoru je zahrnut recyklační poplatek REMA Battery ([www.remabattery.cz](http://www.remabattery.cz)).



**Od:**  
**Odesláno:**  
**Komu:**  
**Předmět:**



30. listopadu 2018 14:40



Dobrý den,

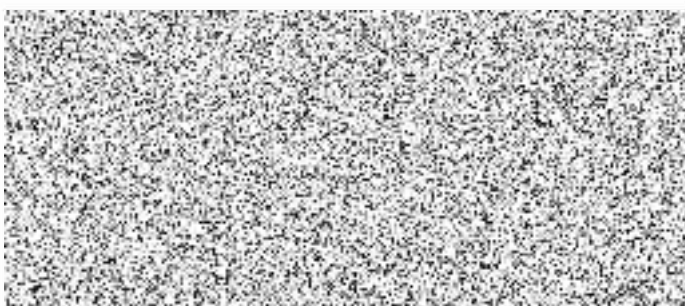
objednávka byla vyřízena. Fakturu Vám zašleme.



Dobrý den,

objednávku mám řádně potvrzenou a nyní se již procesuje doručení licencí. Veškeré informace Vám budou doručeny na uvedenou emailovou adresu.

Fakturu zašleme následně, jakmile bude k dispozici a v souladu s pokyny ve Vaší objednávce.



Date: 19.11.2018 16:06



Dobrý den,

děkuji za objednávku. V tuto chvíli je procesována u SW vendorů. Jakmile budu mít potvrzené, potvrdím i Vám.

č. obj. OP18335

