



EVROPSKÁ UNIE  
Evropské strukturální a investiční fondy  
Operační program Výzkum, vývoj a vzdělávání



Středočeský kraj

Číslo: S-0198/ŠKSPO/2018/1

**Dodatek č. 1**  
**ke Smlouvě o partnerství s finančním příspěvkem**  
uzavřené dne 17. 5. 2018 s číslem: S-0198/ŠKSPO/2018

**Středočeský kraj**

se sídlem Zborovská 11, 150 21 Praha 5  
zastoupený prof. MUDr. Zdeňkem Seidlem, CSc., radním pro oblast školství Středočeského kraje  
IČ: 70891095  
DIČ: CZ70891095  
bankovní spojení PPF banka a.s., číslo účtu 4440009090/6000  
(dále jen „Příjemce“)

a

**Vzdělávací institut Středočeského kraje – Zařízení pro další vzdělávání pedagogických pracovníků**

se sídlem V kolonii 1804, 288 02 Nymburk  
zastoupená Mgr. Jiřím Holým  
IČ: 00641111  
bankovní spojení: Komerční banka, a. s., číslo projektového účtu 115-7288920237/0100  
(dále jen „Partner“)

uzavřely níže uvedeného dne, měsíce a roku tento Dodatek č. 1 ke Smlouvě o partnerství s finančním příspěvkem ze dne 17. 5. 2018 (dále jen „Smlouva“)

**Článek 1**

**Předmět dodatku**

1. Předmětem dodatku je zvýšení celkového finančního podílu Příjemce o 623,23 Kč (slovy: šest set dvacet tři korun českých dvacet tři haléřů) na částku 145 586 510,47 Kč (slovy: sto čtyřicet pět milionů pět set osmdesát šest tisíc pět set deset korun českých čtyřicet sedm haléřů), zvýšení celkového finančního podílu Partnera o 26 933,13 Kč (slovy: dvacet šest tisíc devět set třicet tři korun českých třináct haléřů) na částku 8 918 881,02 Kč (slovy: osm milionů devět set osmnáct tisíc osm set osmdesát jedna korun českých dva haléře) a zvýšení procentuálního poměru nepřímých nákladů o 0,3 procenta na poměr 5,3 %.
2. Smluvní strany se dohodly, že **článek IV** Financování projektu, **odstavec 2.** Smlouvy se mění tak, že původní text se nahrazuje textem následujícího znění:

*Výdaje na činnosti, jimiž se Příjemce a Partner podílejí na Projektu, jsou podrobně rozepsány v žádosti o podporu.*

Celkový finanční podíl Příjemce a Partnera na Projektu činí:

a) Příjemce: 145 586 510,47 Kč

b) Partner: 8 918 881,02 Kč

3. **Článek IV** Financování projektu, **odstavec 3 b)** Smlouvy se mění tak, že původní text se nahrazuje textem následujícího znění:

*Nepřímé náklady Partner prokazuje procentuálním poměrem vůči způsobilým přímým nákladům ke skutečně vynaloženým a prokázaným podle předchozího odstavce. Procentuální poměr nepřímých nákladů činí maximálně 5,3 % ze způsobilých přímých nákladů skutečně vynaložených a prokázaných podle předchozího odstavce.*

## Článek 2 Závěrečná ustanovení

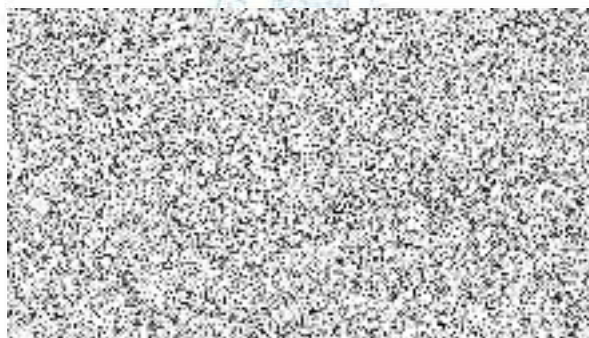
1. Tento dodatek nabývá platnosti dnem podpisu obou smluvních stran a účinnosti dnem jeho zveřejnění v registru smluv, které provede Příjemce.
2. Tento dodatek je vyhotoven ve třech stejnopisech, z nichž každý má platnost originálu. Dva stejnopisy si ponechá Příjemce a jeden stejnopis Partner.
3. Tento dodatek byl v souladu s § 23 zákona č. 129/2000 Sb., o krajích (krajské zřízení), ve znění pozdějších předpisů, schválen Radou Středočeského kraje Usnesením č. 062-31/2018/RK ze dne 15.10.2018.
4. Ostatní ujednání Smlouvy zůstávají beze změn.

V Praze dne 27-11-2018

V Nymburce dne 18.10.2018

Příjemce

Partner



Vzdělávací institut Středočeského kraje

VZDĚLÁVACÍ INSTITUT STŘEDOČESKÉHO KRAJE

Zařízení pro další vzdělávání pedagogických pracovníků

Príspevková organizace; IČ: 00641111

Vzdělávací středisko Praha

Zborovská 11, 150 21 Praha 5 Smíchov ①

tel./fax: 257 280 763, www.visk.cz