

Hasičský záchranný sbor Moravskoslezského kraje				
EVIDENCE SMLUV				
HMSK	SML	par. číslo	rok	dobu plnění

Dodatek č. 2 ke smlouvě o dílo
uzavřený mezi těmito smluvními stranami: v SSD

Česká republika - Hasičský záchranný sbor Moravskoslezského kraje

Sídlo: Výškovická 40, 700 30 Ostrava-Zábřeh

Zastoupený: brig. gen. Ing. Vladimír Vlček, Ph.D., ředitel HZS Moravskoslezského kraje

IČO: 70884561

DIČ: CZ70884561 (není plátce DPH)

Bankovní spojení: ČNB Ostrava, číslo účtu: 1933881/0710

(dále jen „objednatel“)

a

BYSTRON Group a.s.

Sídlo: Chopinova 576/1, 702 00 Ostrava-Přívoz

IČO: 27800466

DIČ: CZ 27800466

Zastoupená: 

Bankovní spojení: Komerční banka, a.s. č. účtu: 107-1615600277/0100

zapsána v obchodním rejstříku vedeném Krajským soudem v Ostravě, odd. B, vl. 3238

(dále jen „zhotovitel“)

I.

- Smluvní strany uzavřely na základě zadávacího řízení č. 189/2017/ZPŘ smlouvu o dílo (ev. č. zhotovitele HMSK/SML/161/2018), ve znění dodatku č. 1 ze dne 21.06.2018, jejímž předmětem je rekonstrukce a nástavba stávajícího objektu „Haly IZS“ v objektu Integrovaného výjezdového centra Opava (dále jen „smlouva o dílo“).
- V rámci stavebních prací bylo při provádění demontáže střešní konstrukce a obnažení horní části zdiva zjištěno, že trhliny v obvodovém zdivu průběžně přecházejí do ztužujícího věnce, a proto je nutné stávající obvodové zdivo zbourat a nahradit novým. Z výše uvedených důvodů je nezbytné změnit způsob zakládání a konstrukci střešního pláště. V návaznosti na tuto skutečnost se smluvní strany dohodly na provedení dodatečných stavebních prací (víceprací), které jsou nutné pro řádnou a správnou funkci realizované akce, a současně na rozsahu prací uvedených ve smlouvě, které nebudou provedeny (méněpráce). Vícepráce i méněpráce včetně jejich ceny jsou blíže specifikovány v příloze č. 1 tohoto dodatku. V tomto rozsahu se mění také smlouva o dílo a specifikace díla v této smlouvě uvedená..
- Vzhledem k ceně víceprací a méněprací specifikovaných v příloze č. 1 tohoto dodatku se mění celková cena díla uvedená v bodu VI. odst. 1 smlouvy o dílo, který nově zní takto:

Cena za provedené dílo podle předané dokumentace a soupisu prací je stanovena dohodou smluvních stran a činí:

Cena bez DPH	32 284 250,65 Kč
DPH 15%	7 473,30 Kč



DPH 21%	6 769 230,02 Kč
Cena včetně DPH	39 060 953,97 Kč
Cena vč. DPH po zaokrouhlení	39 060 954,- Kč

4. Z důvodu nutnosti realizace stavebních prací uvedených v příloze č. 1 tohoto dodatku, které nejsou zahrnuty v předmětu plnění smlouvy o dílo, protože jejich potřeba vznikla až v průběhu realizace díla a objednatel je nemohl předvídat, se smluvní strany dohodly na prodloužení termínu plnění.
5. V návaznosti na změnu termínu dokončení prací a předání díla se mění v bodě V. odst. 3 smlouvy o dílo, který nově zní takto:

Stavební práce budou dokončeny a dílo bude předáno objednateli do 30.06.2019.

6. Ostatní ustanovení smlouvy o dílo se nemění.

II.

1. Tento dodatek je vyhotoven ve dvou stejnopisech s platností originálu, každá ze smluvních stran obdrží po jednom stejnopise.
2. Tento dodatek podléhá povinnosti uveřejnění v registru smluv podle zákona č. 340/2015 Sb., o zvláštních podmínkách účinnosti některých smluv, uveřejňování těchto smluv a o registru smluv (zákon o registru smluv), ve znění pozdějších předpisů, přičemž smluvní strany souhlasí s jeho uveřejněním v plném rozsahu. Uveřejnění tohoto dodatku v registru smluv zajistí objednatel.
3. Tento dodatek nabývá účinnosti dnem jeho uveřejnění v registru smluv.
4. Smluvní strany uzavírají tento dodatek v souladu se zákonem č. 101/2000 Sb., o ochraně osobních údajů a o změně některých zákonů, a podle Nařízení Evropského parlamentu a Rady (EU) 2016/679 ze dne 27. dubna 2016 o ochraně fyzických osob v souvislosti se zpracováním osobních údajů a o volném pohybu těchto údajů a o zrušení směrnice 95/46/ES (obecné nařízení o ochraně osobních údajů). Osobní údaje uvedené v tomto dodatku budou použity pouze pro účely plnění tohoto dodatku a při uveřejnění dodatku budou anonymizovány.
5. Nedílnou součástí tohoto dodatku je příloha č. 1 – soupis víceprací a méněprací.

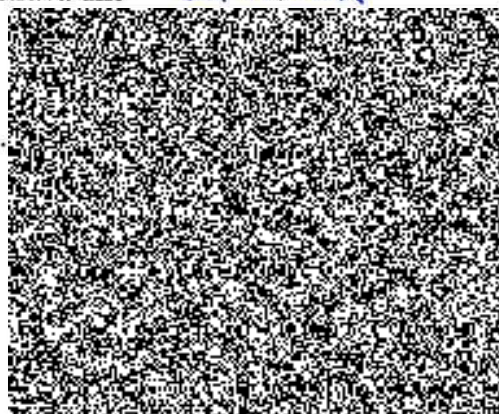
Ostrava
 700 30 Ostrava - Zábřeh
 24



brig. gen. Ing. Vladimír Vlček, Ph.D.
 ředitel

HZS Moravskoslezského kraje
 Hasičský záchranný sbor
 Moravskoslezského kraje
 Výškovická 40
 700 30 Ostrava - Zábřeh

Ostrava dne 30. 11. 2018




Změnový list číslo 1	
Identifikace akce	
Název akce:	Rekonstrukce a výstavba haly IZS Opava
Číslo akce SMVS:	014V222008014
Objednatel:	ČR-Hasičský záchranný sbor Moravskoslezského kraje
Zhotovitel:	BYSTRON Group a.s.
Projektant:	
Předmět změnového listu	
Stavební úpravy	
Část díla dotčená změnovým listem	
Objekt HS	
Popis změny, popis technického řešení	
Původní řešení dle smluvní (tendrové) dokumentace :	
Zakládání objektu pomocí technologie tryskové injektáže, použití klasického střešního pláště,	
Nové řešení :	
Zakládání objektu formou pilotů, použití prefabrikované střešní krytiny s tepelnou izolací, nutná likvidace nesoudržného zdiva obvodového pláště, resp. provedení nové vyzdívky.	
Zdůvodnění změny :	
V rámci stavebních prací bylo při provádění demontáže střešní konstrukce a obnažení horní části zdiva zjištěno, že trhliny v obvodovém zdivu průběžně přecházejí do ztužujícího věnce. Stávající obvodové zdivo bude zbouráno a nahrazeno novým. Proto je zapotřebí zaměnit zakládání objektu formou pilotů, nikoliv tryskové injektáže, jelikož navržená technologie tryskové injektáže počítala s uzavřeným prostorem pro výkon těchto prací. Změnou způsobu zakládání (pilotáž, namísto tryskové injektáže) byla zároveň eliminována pravděpodobná vícepráce spojená s neodhadnutelným množstvím cementové směsi, které by bylo nutno injektovat do porézní šterkové vrstvy podloží	
Vliv změny na výkresovou dokumentaci :	
Bude vypracována změna realizační PD, kde bude řešena změna založení objektu (pilotáž namísto tryskové injektáže), zároveň zde budou zapracovány změny ocelové konstrukce vynucené změnou způsobu založení objektu a dále změny požadované investorem (vyrovnání přední fasády, které umožňuje nutná demolice stávajícího zdiva).	
Záznamy o změně ve stavebním deníku a zápisech z KD:	
Předpokládaný vliv na termín, kvalitu, cenu díla :	
Vliv na termín: navrhované změny, zejména změna způsobu zakládání a dále změna konstrukce střešního pláště jsou samy o sobě změnami, které termín realizace zkracují. Termín dokončení stavby bude prodloužen z důvodu nutnosti vybourání stávajícího staticky nevyhovujícího zdiva a nutnosti přepracování realizační projektové dokumentace. Navrhujeme prodloužit termín předání stavby o 192 dní.	

Vliv na kvalitu: Nedochozí ke snížení kvality díla, naopak dochází k jeho optimalizaci a zvýšení kvalit. Z tohoto důvodu je rozpočet více a méněprací rozdělen na dvě části, kdy máme za to, že změna ve způsobu zakládání a změna v konstrukci střešního pláště jsou změnami, které ve vztahu k zák. č. 134/2016 Sb. o zadávání veřejných zakázek v aktuálním znění, provádíme v souladu s § 222, odst. č. 7 (viz rozpočet MNP_VCP_střecha.xlsx). Tyto změny v provedení i použitém materiálu znamenají navýšení kvality a současně představují úsporu času a financí. Obsahem druhého rozpočtu (viz MNP-VCP_ostatni.xlsx) jsou změny vzniklé během stavby a to takové, které nebylo možné předvídat, a které ve vztahu k zák. č. 134/2016 Sb. o zadávání veřejných zakázek v aktuálním znění, provádíme v souladu s § 222, odst. č. 5 a 6.

Vliv na cenu:

Přípočty k ceně díla bez DPH:	4 650 689,85 Kč
Odpočty z ceny díla bez DPH:	4 718 716,04 Kč
Celkový vliv na změnu ceny díla bez DPH:	- 68 026,19 Kč

Za zhotovitele:	Za projektanta:	Za objednatele:
BYSTROŇ Group a.s.		

Úplnost změnového listu zkontroloval:



ROZPOČET ZL 01 - VCP OSTATNI

Stavba: IVC Opava -nástavba haly IZS
 Objekt: Architektonická a stavebně-konstrukční část
 Část:
 JKSO:

Objednatel: HZS MSK VÝMĚRY STANOVENY DLE PD arch.č. HPO 7 - 9 - 38513 r.0
 Zhotovitel: NEDÍLNOU SOUČÁSTÍ VÝKAZU VÝMĚR JE "TECHNICKÁ ZPRÁVA A TECHNICKÉ PODMÍNKY"
 Datum: A JEDNOTLIVÉ "SPECIFIKACE" VÝROBKŮ A MATERIÁLŮ

P.Č.	TV	KC N	Kód položky	Popis	MJ	Množství celkem	Cena jednotková	Cena celkem	
1	2	3	4	5	6	7	8	9	
	D		HSV	Práce a dodávky HSV				756 824,50	
	D		1	Zemní práce				22 689,41	
1	K	221	113106123	Rozebrání dlažeb komunikací pro pěší ze zámkových dlaždic	m2	232,500	41,63	2 073,17	42,684 sut
2	K	001	122201101	Odkopávky a prokopávky nezapažené v hornině tř. 3 objem do 100 m3	m3	46,500	100,80	4 687,20	
13	K		162201102R00	Vodorovné přemístění výkopku z hor.1-4 do 50 m	m3	46,500	34,24	1 592,16	
14	K		171201201R00	Uložení sypaniny na meziskládku	m3	46,500	12,72	591,48	
5	K		162701105	Vodorovné přemístění do 10000 m výkopku/sypaniny z horniny tř. 1 až 4	m3	46,500	135,60	6 305,40	
6	K		662709001	Poplatek za uložení zeminy na skládku	m3	46,500	160,00	7 440,00	
	D		2	Zakládání				151 514,16	
13	K		622474110R00	Reprofilace beton.povrchů sanační maltou, tl. 10 mm	m2	110,660	430,40	47 628,06	2,15012
14	K		614471715R00	Vyspravení beton. konstrukcí - adhézní můstek	m2	110,660	126,80	14 031,69	0,17706
15	K		632479511R00	Ochranný nátěr obnažené výztuže, 10% plochy	m2	11,066	581,60	6 435,99	0,03486
16	K		622211023	Zateplení vnějších stěn z extrudovaných polystyrénových desek	m2	75,450	775,00	58 473,75	0,627744
17	K		711482020RZ1	Izolační systém - nopová fólie	m2	75,450	231,20	17 444,04	0,05357
25	K		711491272R00	Izolace tlaková, ochranná textilie, svislá	m2	75,450	78,16	5 897,17	0,01434
26	K		67352004R	Geotextilie netkaná 300 g/m2	m2	86,768	18,48	1 603,46	0,02264
	D		3	Svislé a kompletní konstrukce				399 904,21	
17	K		312272324	Zdivo tl 300 mm z autoklávového porobetonu hmotností 500 kg/m3 vč. kotvení tenkostěnnými profily	m3	82,302	4 771,00	392 661,41	56,82109368
18	K		317168180	Překlady cihelné 70x238x3500 mm KP7	kus	6,000	1 160,00	6 960,00	0,762
19	K		317998111	Tepelná izolace mezi překlady z polystyrénu tl do 70 mm	m	7,000	40,40	282,80	0,001
	D		5	Komunikace				130 572,00	
31	K	221	564861111	Podklad ze šterkodrtě ŠD tl 200 mm	m2	232,500	112,00	26 040,00	87,885
32	K	221	596211110	Kladení zámkové dlažby komunikací tl 80 mm pl do 50 m2 vč.úprav řezáním	m2	232,500	220,00	51 150,00	
33	K	221	59245030R	Dlažba zámková H-PROFIL 20x16,5x8 cm přírodní	m2	232,500	229,60	53 382,00	40,176
	D		99	Přesun hmot				52 144,72	
20	K		998011003	Přesun hmot pro budovy zděné v do 24 m	t	188,725	100,00	18 872,54	
131	K		997013112	Vnitrostaveništní doprava sutí a vybouraných hmot pro budovy v do 9 m s použitím mechanizace	t	42,684	80,00	3 414,72	
132	K		997013501	Odvoz sutí na skládku a vybouraných hmot nebo meziskládku do 1 km se složením	t	42,684	104,50	4 460,48	
133	K		997013509	Příplatek k odvozu sutí a vybouraných hmot na skládku ZKD 1 km přes 1 km	t	384,156	5,00	1 920,78	
134	K		997013831	Poplatek za uložení sutí na skládku	t	42,684	550,00	23 476,20	

P.Č.	TV	KC N	Kód položky	Popis	MJ	Množství celkem	Cena jednotková	Cena celkem
1	2	3	4	5	6	7	8	9
	D		PSV	Práce a dodávky PSV				817 717,42
	D		711	Izolace proti vodě, vlhkosti a plynům				200 734,18
21	K		711171559R00	Izolace proti vlhkosti vodorovná, fólii, volně	m2	578,813	115,20	66 679,20
22	K		711172559R00	Izolace proti vlhkosti svislá, fólii, volně	m2	27,080	144,80	3 921,18
23	K		28322028R	Fólie Fatrafol 803 tl. 1,5, š. 1300 mm zemní	m2	727,072	115,60	84 049,48
24	K		711491172R00	Izolace tlaková, ochranná textilie, vodorovná	m2	578,813	41,28	23 893,38
25	K		711491272R00	Izolace tlaková, ochranná textilie, svislá	m2	27,080	78,16	2 116,57
26	K		67352004R	Geotextilie netkaná 300 g/m2	m2	727,072	18,48	13 436,28
27	K		998711203	Přesun hmot procentní pro izolace proti vodě, vlhkosti a plynům v objektech v do 60 m	%	1 940,961	3,42	6 638,09
	D		777	Podlahy lité				616 983,24
27	K		965048515R00	Broušení betonových povrchů do tl. 5 mm	m2	558,563	238,80	133 384,73
28	K		965048516R00	Příplatek za každý další 1 mm broušení bet.povrchu	m2	2 792,815	41,20	115 063,98
27	K		631390A0	Průmyslové podlahy ze železobetonu s rozptýlenou výztuží	m3	83,784	3 888,00	325 753,94
28	K		713121118R00	Montáž dilatačního pásku podél stěn	m	134,200	18,40	2 469,28
29	K		28375329R	Pásek dilatační okrajový Mirelon tl. 5 mm	m	154,330	2,36	364,22
30	K		273351215R00	Bednění stěn základových desek - zřízení	m2	50,300	597,60	30 059,28
31	K		273351216R00	Bednění stěn základových desek - odstranění	m2	50,300	94,40	4 748,32
30	K		998777203	Přesun hmot procentní pro podlahy lité v objektech v do 24 m	%	6 118,438	0,84	5 139,49
				<u>Celkem</u>				<u>1 574 541,92</u>

ROZPOČET ZL 01 - MNP OSTATNÍ

Stavba: IVC Opava -nástavba haly IZS
 Objekt: Architektonická a stavebně-konstrukční část
 Část:
 JKSO:

Objednatel: HZS MSK
 Zhotovitel:
 Datum:

VÝMĚRY STANOVENY DLE PD arch.č. HPO 7 - 9 - 38513 r.0
 NEDÍLNOU SOUČÁSTÍ VÝKAZU VÝMĚR JE "TECHNICKÁ ZPRÁVA A TECHNICKÉ PODMÍNKY"
 A JEDNOTLIVÉ "SPECIFIKACE" VÝROBKŮ A MATERIÁLŮ

P.Č.	TV	KCN	Kód položky	Popis	MJ	Množství celkem	Cena jednotková	Cena celkem	Sazb a DPH
1	2	3	4	5	6	7	8	9	10
	D		HSV	Práce a dodávky HSV				-923 065,53	
	D		6	Úpravy povrchů, podlahy a osazování výplní				-884 485,92	
39	K	PK	612999001	Tlaková injektáž epoxidovou pryskyřicí -oprava stávajícího zdiva 1.NP	m2	-274,339	3 100,00	-850 450,90	21,0
40	K	014	622135001	Vyrovnaní podkladu vnějších stěn maltou vápenocementovou tl do 10 mm	m2	-60,149	190,00	-11 428,31	21,0
52	K	011	631311117	Mazanina tl do 80 mm z betonu prostého 30 MPa vč.podlahových a obvodových dilataci	m3	-1,105	3 870,00	-4 276,35	21,0
53	K	011	631311127	Mazanina tl do 120 mm z betonu prostého 30 MPa vč.podlahových a obvodových dilataci	m3	-0,841	3 690,00	-3 103,29	21,0
55	K	011	631311136a	Mazanina tl do 240 mm z betonu prostého tř. C 25/30 - XA3	m3	-1,998	3 310,00	-6 613,38	21,0
56	K	011	631319171	Příplatek k mazanině tl do 80 mm za stržení povrchu spodní vrstvy před vložení výztuže	m3	-1,105	185,60	-205,09	21,0
57	K	011	631319173	Příplatek k mazanině tl do 120 mm za stržení povrchu spodní vrstvy před vložení výztuže	m3	-0,841	116,00	-97,56	21,0
58	K	011	631319175	Příplatek k mazanině tl do 240 mm za stržení povrchu spodní vrstvy před vložení výztuže	m3	-1,998	58,10	-116,08	21,0
59	K	011	631362021	Výztuž mazanin svařovanými sítěmi Kari	t	-0,308	26 607,00	-8 194,96	21,0
	D		9	Ostatní konstrukce a práce-bourání				-34 035,14	
105	K	013	978013141	Otlučení vnitřních omítek stěn MV nebo MVC stěn v rozsahu do 30 %	m2	-274,846	20,20	-5 551,89	21,0
106	K	013	978071621	Otlučení omítky a odstranění izolace z desek hmotnosti do 120 kg/m3 tl přes 50 mm pl přes 1 m2	m2	-15,916	137,00	-2 180,49	21,0
107	K	005	985131111	Očištění ploch stěn, rubu kleneb a podlah tlakovou vodou vč.vyčištění a vysátí trhlín ve zdivu	m2	-274,846	95,70	-26 302,76	21,0
	D		99	Přesun hmot				-4 544,47	
131	K	013	997013112	Vnitrostaveništní doprava sutí a vybouraných hmot pro budovy v do 9 m s použitím mechanizace	t	-4,371	80,00	-349,68	21,0
132	K	013	997013501	Odvoz sutí na skládku a vybouraných hmot nebo meziskládku do 1 km se složením	t	-4,371	104,50	-456,77	21,0
133	K	013	997013509	Příplatek k odvozu sutí a vybouraných hmot na skládku ZKD 1 km přes 1 km	t	-39,339	5,00	-196,70	21,0
134	K	013	997013831	Poplatek za uložení sutí na skládku	t	-4,371	550,00	-2 404,05	21,0
135	K	011	998011003	Přesun hmot pro budovy zděné v do 24 m	t	-11,373	100,00	-1 137,27	21,0
	D		PSV	Práce a dodávky PSV				-651 889,68	

P.Č.	TV	KCN	Kód položky	Popis	MJ	Množství celkem	Cena jednotková	Cena celkem	Sazb a DPH
1	2	3	4	5	6	7	8	9	10
	D		711	Izolace proti vodě, vlhkosti a plynům				-768,28	
136	K	711	711111001	Provedení izolace proti zemní vlhkosti vodorovně za studena nátěrem penetračním	m2	-27,600	7,98	-220,25	21,0
137	M	MAT	111631500	lak asfaltový penetrační	t	-0,006	48 700,00	-292,20	21,0
138	K	711	711111002	Provedení izolace proti zemní vlhkosti vodorovně za studena lakem asfaltovým	m2	-9,992	9,97	-99,62	21,0
139	M	MAT	111631520	lak asfaltový	t	-0,003	43 600,00	-130,80	21,0
144	K	711	998711203	Přesun hmot procentní pro izolace proti vodě, vlhkosti a plynům v objektech v do 60 m	%	-7,429	3,42	-25,41	21,0
	D		764	Konstrukce klempířské				-10 923,08	
220	K	764	764731124	Oplechování ozubu ve fasádě polak.pozink.plech tl.0,6 mm r.š. 610 mm - K22	m	-25,000	430,00	-10 750,00	21,0
226	K	764	998764203	Přesun hmot procentní pro konstrukce klempířské v objektech v do 24 m	%	-107,500	1,61	-173,08	21,0
	D		777	Podlahy lité				-640 132,32	
341	K	777	777115031	Vysokopevnostní potěr v tl. 48-98 mm,čerpateľná směs vystužená PAN vlákny vč.prořezu dilatací, spoj.místků,zatmělení spár dle specifikace podlahy A1	m2	-529,000	1 200,00	-634 800,00	21,0
345	K	777	998777203	Přesun hmot procentní pro podlahy lité v objektech v do 24 m	%	-6 348,000	0,84	-5 332,32	21,0
	D		783	Dokončovací práce - nátěry				-66,00	
354	K	783	783851114	Dvojnásobný uzavírací nátěr na beton vč.penetrace	m2	-1,100	60,00	-66,00	21,0
				<u>Celkem</u>				<u>-1 574 955,21</u>	

ROZPOČET ZL 01 - MNP STŘECHA + ZAKLADÁNÍ

Stavba: IVC Opava -nástavba haly IZS
 Objekt: Architektonická a stavebně-konstrukční část
 Část:
 JKSO:

Objednatel: HZS MSK
 Zhotovitel:
 Datum:

VÝMĚRY STANOVENY DLE PD arch.č. HPO 7 - 9 - 38513 r.0
 NEDÍLNOU SOUČÁSTÍ VÝKAZU VÝMĚR JE "TECHNICKÁ ZPRÁVA A TECHNICKÉ PODMÍNKY"
 A JEDNOTLIVÉ "SPECIFIKACE" VÝROBKŮ A MATERIÁLŮ

P.Č.	TV	KCN	Kód položky	Popis	MJ	Množství celkem	Cena jednotková	Cena celkem	Sazb a DPH
1	2	3	4	5	6	7	8	9	10
	D		HSV	Práce a dodávky HSV				-1 695 000,00	
	D		2	Zakládání				-1 695 000,00	
11	K	PK	272999001	Trysková injektáž pr.min.1000 mm- základy	m	-300,000	5 650,00	-1 695 000,00	21,0
	D		PSV	Práce a dodávky PSV				-1 448 760,84	
	D		764	Konstrukce klempířské				-326 568,04	
204	K	764	764172307	Ocelová falcovaná střešní krytina se stojatou drážkou z pozink.lakovaného plechu tl.0,5 mm v barvě antracit - K5,K5*	m2	-649,280	495,00	-321 393,60	21,0
226	K	764	998764203	Přesun hmot procentní pro konstrukce klempířské v objektech v do 24 m	%	-3 213,936	1,61	-5 174,44	21,0
	D		712	Povlakové krytiny				-351 317,02	
146	K	712	712441559	Provedení povlakové krytiny střeš do 30° pásy přitavením NAIP v plně ploše	m2	-1 313,023	92,00	-120 798,12	21,0
147	M	MAT	628331611	pás těžký asfaltovaný samolepící tl.3 mm	m2	-766,105	140,00	-107 254,70	21,0
148	M	MAT	628331612	pás těžký asfaltovaný samolepící tl.1,5 mm	m2	-743,872	150,00	-111 580,80	21,0
149	K	712	998712203	Přesun hmot procentní pro krytiny povlakové v objektech v do 24 m	%	-3 396,336	3,44	-11 683,40	21,0
	D		713	Izolace tepelné				-513 121,93	
160	K	713	713151159	Montáž izolace tepelné střeš šikmých kotvených sklonu do 30° ,vč. kotvení,kotevního materiálu,zkoušek	m2	-633,135	130,00	-82 307,55	21,0
161	M	MAT	631509861	desky z polyuretanové tvrdé pěny (PIR) tl. 140 mm	m2	-645,798	650,00	-419 768,70	21,0
166	K	713	998713203	Přesun hmot procentní pro izolace tepelné v objektech v do 24 m	%	-5 020,763	2,20	-11 045,68	21,0
	D		762	Konstrukce tesařské				-257 753,85	
168	K	762	762341250	Montáž bednění střeš rovných a šikmých sklonu do 60° stejnoměrně opracovaná vč.kotvení a kotevního materiálu	m2	-682,700	115,00	-78 510,50	21,0
169	M	MAT	605151111	řezivo jehličnaté - prkno jakost I. vč.impregnace,bez trhlín	m3	-20,691	5 200,00	-107 593,20	21,0
172	K	762	762342215	Montáž laťování na střeších jednoduchých sklonu do 60° 40x60 mm vč.kotevního materiálu a kotvení přes tep.izolaci do trapez.plechu	m2	-52,365	85,00	-4 451,03	21,0
173	M	MAT	605141010	řezivo jehličnaté lať jakost I 40x60 mm vč.impregnace,kotvení	m3	-2,306	7 200,00	-16 603,20	21,0
175	K	762	762395000	Spojovací prostředky pro montáž krovu, bednění, laťování, světlíky, klíny	m3	-24,823	810,00	-20 106,63	21,0
177	K	762	762713110	Montáž prostorové vázané kce z hraněného řeziva průřezové plochy do 120 cm2	m	-79,966	125,00	-9 995,75	21,0
178	M	MAT	605120010	řezivo jehličnaté hranol jakost I do 120 cm2 vč.impregnace,kotvení	m3	-0,887	7 200,00	-6 386,40	21,0
179	K	762	998762203	Přesun hmot procentní pro kce tesařské v objektech v do 24 m	%	-2 436,467	5,79	-14 107,14	21,0
				<u>Celkem</u>				<u>-3 143 760,84</u>	

ROZPOČET ZL 01 - VCP STŘECHA + ZAKLÁDÁNÍ

Stavba: IVC Opava -nástavba haly IZS
 Objekt: Architektonická a stavebně-konstrukční část
 Část:
 JKSO:

Objednatel: HZS MSK VÝMĚRY STANOVENY DLE PD arch.č. HPO 7 - 9 - 38513 r.0
 Zhotovitel: NEDÍLNOU SOUČÁSTÍ VÝKAZU VÝMĚR JE "TECHNICKÁ ZPRÁVA A TECHNICKÉ PODMÍNKY"
 Datum: A JEDNOTLIVÉ "SPECIFIKACE" VÝROBKŮ A MATERIÁLŮ

P.Č.	TV	KC N	Kód položky	Popis	MJ	Množství celkem	Cena jednotková	Cena celkem	Sazb a DPH
1	2	3	4	5	6	7	8	9	10
	D		HSV	Práce a dodávky HSV				3 076 147,93	
	D	1		Zemní práce				66 170,62	
3	K	225511115		Výkopy v nezapažené hornině tř. 3 a 4 objem do 100 m3	m3	38,120	192,00	7 319,04	21,0
4	K	122201109		Příplatek za lepivost u odkopávek v hornině tř. 1 až 3	m3	38,120	13,95	531,77	21,0
13	K	162201102R00		Vodorovné přemístění výkopku z hor.1-4 do 50 m	m3	170,247	34,24	5 829,26	21,0
14	K	171201201R00		Uložení sypaniny na meziskládku	m3	170,247	12,72	2 165,54	21,0
5	K	162701105		Vodorovné přemístění do 10000 m výkopku/sypaniny z horniny tř. 1 až 4	m3	170,247	135,60	23 085,49	21,0
6	K	662709001		Poplatek za uložení zeminy na skládku	m3	170,247	160,00	27 239,52	21,0
	D	2		Zakládání				1 455 481,56	
1	K	264411411R00		Vrty pro piloty nezap.do 650 mm hl.0-5 m hor.4	m	33,000	3 024,00	99 792,00	21,0
2	K	264411412R00		Vrty pro piloty nezap.do 650 mm hl.nad 5 m hor.4	m	12,000	3 100,00	37 200,00	21,0
3	K	264412111R00		Vrty pro piloty nezap.do 1050 mm hl.0-5 m hor.4	m	40,000	5 556,00	222 240,00	21,0
4	K	264412112R00		Vrty pro piloty nezap.do 1050 mm hl.nad 5 m hor.4	m	80,000	5 768,00	461 440,00	21,0
5	K	224380110R00		Zřízení hlavice pilot z bet.železov.	m3	42,980	2 404,00	103 323,92	21,0
6	K	229940030RA0		Trubkové mikropiloty D 115. včetně injektáže	m	14,000	3 863,08	54 083,12	21,0
7	K	229946113R00		Hlavy mikropilot tlakových D do 115 mm	ks	2,000	2 884,00	5 768,00	21,0
8	K	224321431R00		Výplň pilot z ŽB C 25/30 XA1 bez susp.	m3	132,127	1 892,00	249 984,64	21,0
9	K	224361114R00		Výztuž pilot betonovaných do země z oceli 10505(R)	t	4,358	35 288,00	153 797,14	21,0
10	K	411352101R00		Bednění hřibových hlavíc pravouhých - zřízení	m2	148,320	260,00	38 563,20	21,0
11	K	411352101R00		Bednění hřibových hlavíc pravouhých - odstranění	m2	148,320	70,32	10 429,86	21,0
12	K	998001011R00		Přesun hmot pro piloty betonované na místě	t	344,155	54,80	18 859,68	21,0
	D	4		Vodorovné konstrukce				1 210 777,34	
20	K	444172127R00		Mtž Kingspan k oc.prof. střeška jedn. tl.140 mm	m2	649,280	374,80	243 350,14	21,0
22	K	612R		Panel střešní Kingspan KS 1000RW 140 IPN	m2	649,280	1 490,00	967 427,20	21,0
	D	6		Úpravy povrchů, podlahy a osazování výplní				11 377,80	
52	K	631311117		Mazanina tl do 80 mm z betonu prostého 30 MPa vč.podlahových a obvodových dilatací	m3	2,940	3 870,00	11 377,80	21,0
	D	9		Ostatní konstrukce a práce-bourání				297 537,31	
79	K	961044111		Bourání základů z betonu prostého	m3	12,800	1 771,00	22 668,80	21,0
84	K	965042141		Bourání podkladů pod dlažby nebo mazanin betonových tl do 100-250 mm pl přes 4 m2	m3	6,920	1 603,00	11 092,76	21,0

P.Č.	TV	KC N	Kód položky	Popis	MJ	Množství celkem	Cena jednotková	Cena celkem	Sazb a DPH
1	2	3	4	5	6	7	8	9	10
97	K		977211112	Řezání ŽB kci hl do 350 mm pilou do průměru výztuže 16 mm vč. frezování drážky	m	106,900	2 467,50	263 775,75	21.0
	D	99		Přesun hmot				34 803,30	
20	K		998011003	Přesun hmot pro budovy zděné v do 24 m	t	29,810	100,00	2 980,99	21.0
131	K		997013112	Vnitrostaveništní doprava suti a vybouraných hmot pro budovy v do 9 m s použitím mechanizace	t	40,824	80,00	3 265,92	21.0
132	K		997013501	Odvoz suti na skládku a vybouraných hmot nebo meziskládku do 1 km se složením	t	40,824	104,50	4 266,11	21.0
133	K		997013509	Příplatek k odvozu suti a vybouraných hmot na skládku ZKD 1 km přes 1 km	t	367,416	5,00	1 837,08	21.0
134	K		997013831	Poplatek za uložení suti na skládku	t	40,824	550,00	22 453,20	21.0
				<u>Celkem</u>				<u>3 076 147,93</u>	