

**Návrh projektu do Programu péče o krajinu**  
**(PPK chráněná území) v rámci CHKO Slavkovský les**  
**pro rok 2018**



**Loketské městské lesy**  
*... lesy pro nás i příští generace*

**Navrhovatel projektu:**

Loketské městské lesy, s. r. o.

Dvory 31

357 33 Locket

IČ: 252 13 342

Statutární zástupce: František Kolář, jednatel společnosti

**Vyřizuje:**

Ing. Otakar Švec, Ph.D.

# Vytváření lesních tůní v oblasti Kozích hor k. ú. Údolí u Lokte a Bošířany

## Záměr:

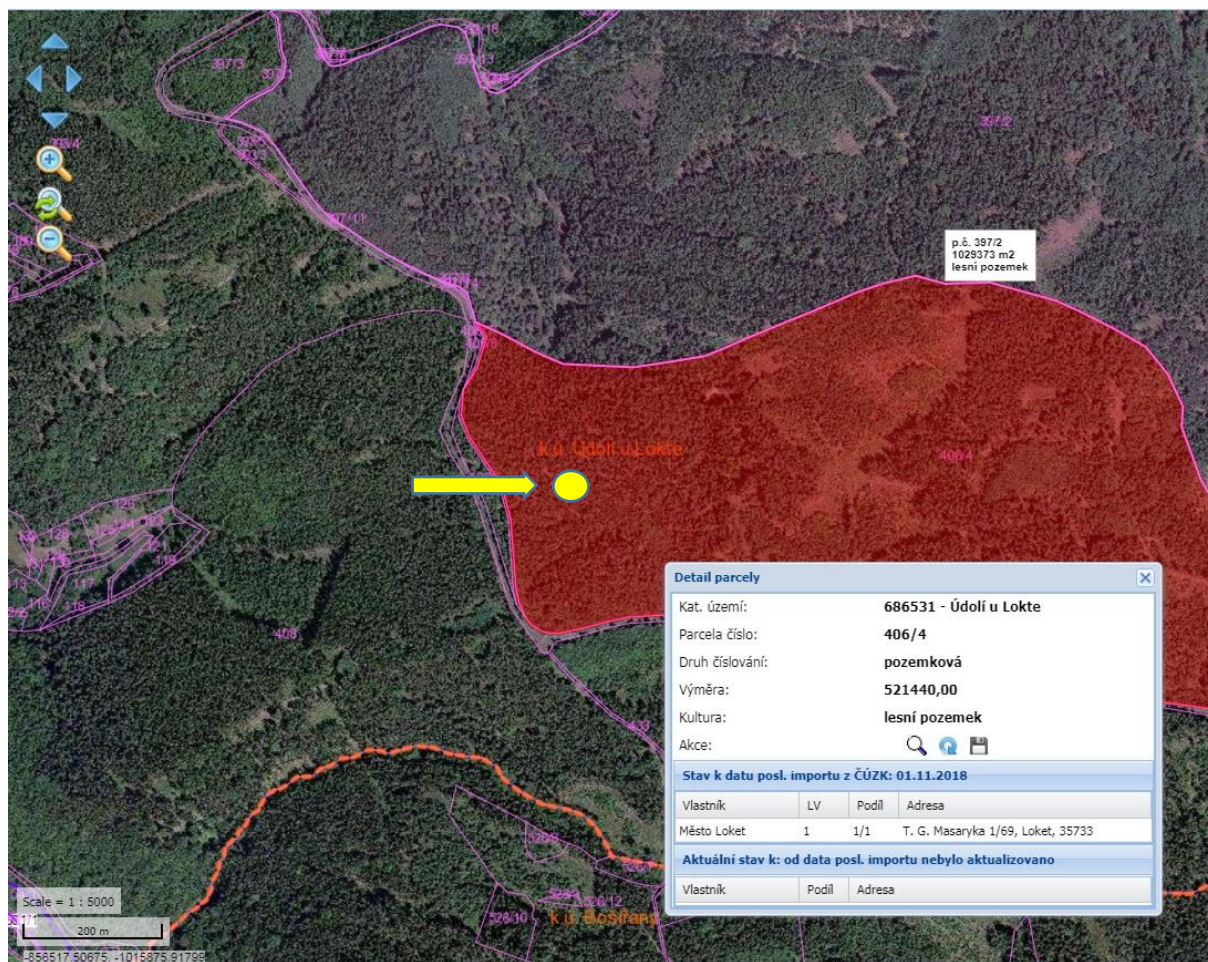
Záměrem této části projektu je vytvoření 2 nových tůní v oblasti Kozích hor, v rámci CHKO Slavkovský les.

Vytvoření nových lesních tůní je plánováno na podmáčených, silně zabahněných lokalitách v oblasti Kozích hor k. ú. Údolí u Lokte a Bošířany,“.

## Vybudování nové lesní tůně v oblasti Kozích hor k. ú. Údolí u Lokte

### Lokalizace nové lesní tůně v k. ú. Údolí u Lokte.

k.ú. 686531 Údolí u Lokte; p. č. : 406/4; způsob využití: les jiný než hospodářský; druh pozemku: lesní pozemek; vlastnické právo: Město Loket, T. G. Masaryka 1/69, 357 33 Loket



Žlutá šipka ukazuje na půdorys navrhované lesní tůně.

**Současný stav:**

**Současný stav pozemku:**

Podmáčená plocha, převážně pokryta větvemi

**Zdroj vody:**

spodní voda, přímé dešťové srážky



**Návrh vybudování nové lesní tůně v oblasti Kozích hor k. ú. Údolí u Lokte**

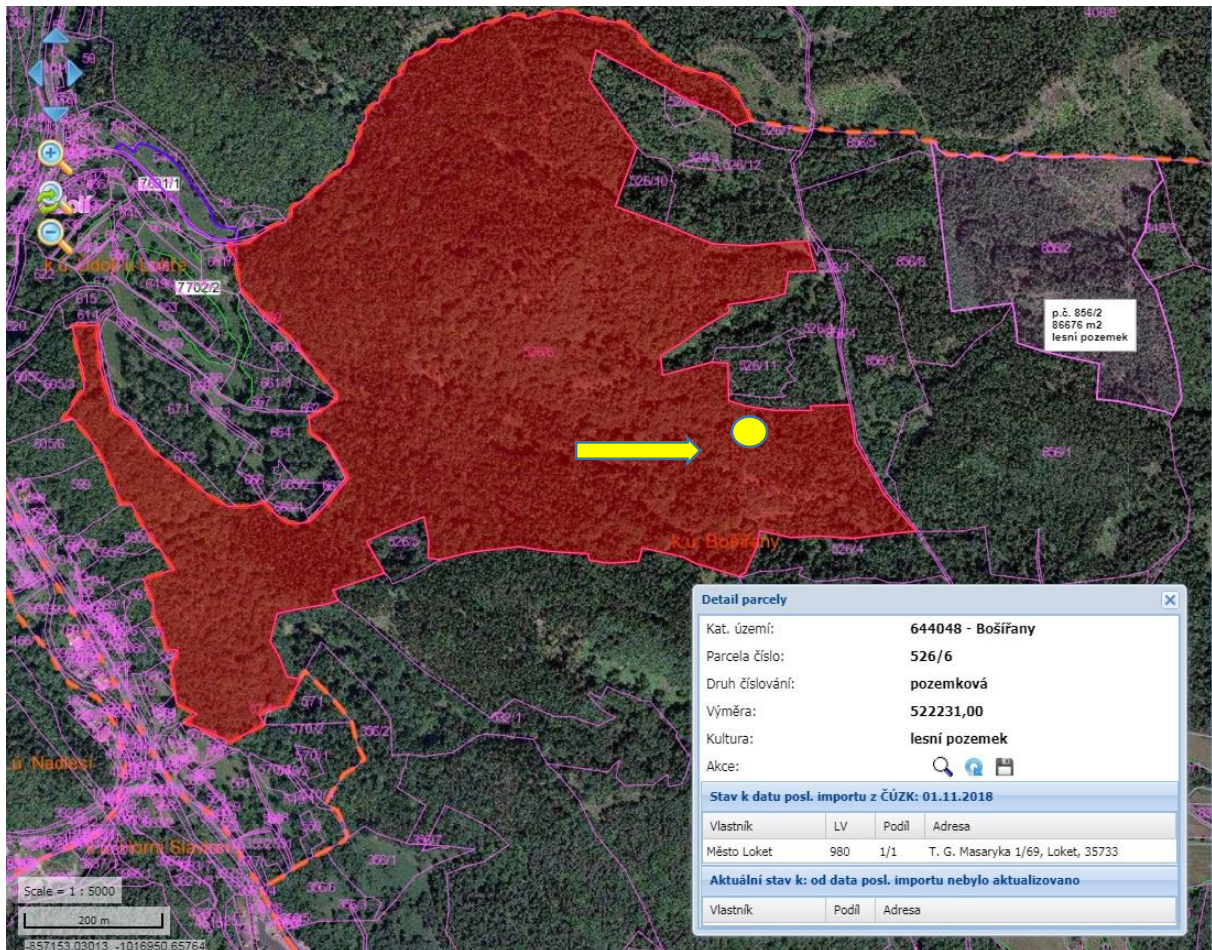
- Strojní hloubení tůně, odtěžení nanesených sedimentů
- Parametry nové tůně:
  - a) plocha: 290 m<sup>2</sup>
  - b) maximální hloubka: 1,5 m
  - c) tvar dna: rozčleněn na 3 partie – mělká 10 – 20 cm hloubky, střední 50 – 70 cm hloubky, hluboká 70 – 150 cm hloubky
  - d) sklon břehů tůně max. 1:3, na ¼ plochy 1:10 – 1:20
  - e) litorální pásmo do 0,5 m hloubky na třetině plochy tůně

**Termín vybudování nové lesní tůně v oblasti Kozích hor k. ú. Údolí u Lokte: listopad 2018**

## Vybudování nové lesní tůně v oblasti Kozích hor k. ú. Bošířany

### Lokalizace nové lesní tůně v k. ú. Bošířany

k.ú. 644048 Bošířany; p. č. 526/6; způsob využití: lesní pozemek; vlastnické právo: Město Loket, T. G. Masaryka 1/69, 357 33 Loket



Žlutá šipka ukazuje půdorys vodní hladiny tůně.

### Současný stav:

**Současný stav pozemku:**

Podmáčená plocha, převážně pokryta větvemi

**Zdroj vody:**

spodní voda, přímé dešťové srážky

## Nová tůň k. ú. Bošířany



- **Návrh vybudování nové lesní tůně v oblasti Kozích hor k. ú. Bošířany,**
- Strojní hloubení tůně, odtěžení nanesených sedimentů
- Parametry nové tůně:
  - a) plocha: 260 m<sup>2</sup>
  - b) maximální hloubka: 1,5 m
  - c) tvar dna: rozčleněn na 3 partie – mělká 10 – 20 cm hloubky, střední 50 – 70 cm hloubky, hluboká 70 – 150 cm hloubky
  - d) sklon břehů tůně max. 1:3, na ¼ plochy 1:10 – 1:20
  - e) litorální pásmo do 0,5 m hloubky na třetině plochy tůně

**Termín vybudování nové lesní tůně: listopad 2018**

### **Rozpočet na vytváření a obnovu lesních tůní v CHKO Slavkovský les**

Název objektu	Navrhovaná plocha (m <sup>2</sup> )	Přesun hmot odbahnění (m <sup>3</sup> )	Cena Kč/m <sup>3</sup> bez DPH	Náklady celkem
Tůň č. 1 k. ú. Údolí u Lokte	290	261	400,-	104 400,- Kč
Tůň k. ú. Bošířany	260	234	400,-	93 600,- Kč
<b>CELKEM</b>	<b>550</b>	<b>495</b>	<b>400,-</b>	<b>198 000,- Kč</b>

<b>NÁKLADY NA PROJEKT CELKEM</b>	<b>198 000,- Kč</b>
----------------------------------	---------------------

**Za navrhovatele projektu:**

František Kolář, jednatel společnosti

